

## MAISON, FROMAGERIE

Bourgogne-Franche-Comté, Jura  
Onoz

Dossier IA39000024 réalisé en 1992 revu en  
1995

Auteur(s) : Laurent Poupard



### Historique

Réutilisant une maison attestée sur le plan cadastral napoléonien, la fromagerie est signalée en 1856. Elle fabrique 6000 kg de fromage avec le lait de 120 vaches en 1859, 8419 kg avec 95 vaches en 1875, 6700 kg de gruyère avec 90 vaches en 1891. Ouverte durant 8 mois, elle est dite à cette date fromagerie de demi-saison et en grande société. La production est de 19 tonnes de gruyère pour 156 000 litres de lait travaillés en 1911, de 90 tonnes de fromage en 1991 (soit en moyenne 6 à 8 meules par jour). Chambre à lait et à petit-lait en 1891. Matériel en 1992 : 2 cuves de 1400 l et 1 de 1500 l. Fabrication à la toile. 50 sociétaires en 1891, 8 en 1992.

**Période(s) principale(s)** : 1er quart 19e siècle

### Description

surface du site en m2 : 260

#### Éléments descriptifs

**Murs** : calcaire, moellon, enduit

**Toit** : tuile mécanique

**Étages** : étage de soubassement, 1 étage carré

**Élévation** : élévation à travées

**Escaliers** : escalier de distribution extérieur, escalier droit, en maçonnerie

**Énergie utilisée** : énergie électrique, achetée

### Informations complémentaires

- **Voir le dossier numérisé** : <https://patrimoine.bourgognefranchecomte.fr/gtrudov/IA39000024/index.htm>

**Thématiques** : patrimoine industriel du Jura

**Aire d'étude et canton** : Jura

**Dénomination** : maison, fromagerie

**Parties constituantes non étudiées** : atelier de fabrication, pièce d'affinage, logement

© Région Bourgogne-Franche-Comté, Inventaire du patrimoine



**Façade antérieure vue de trois quarts gauche.**  
39, Onoz

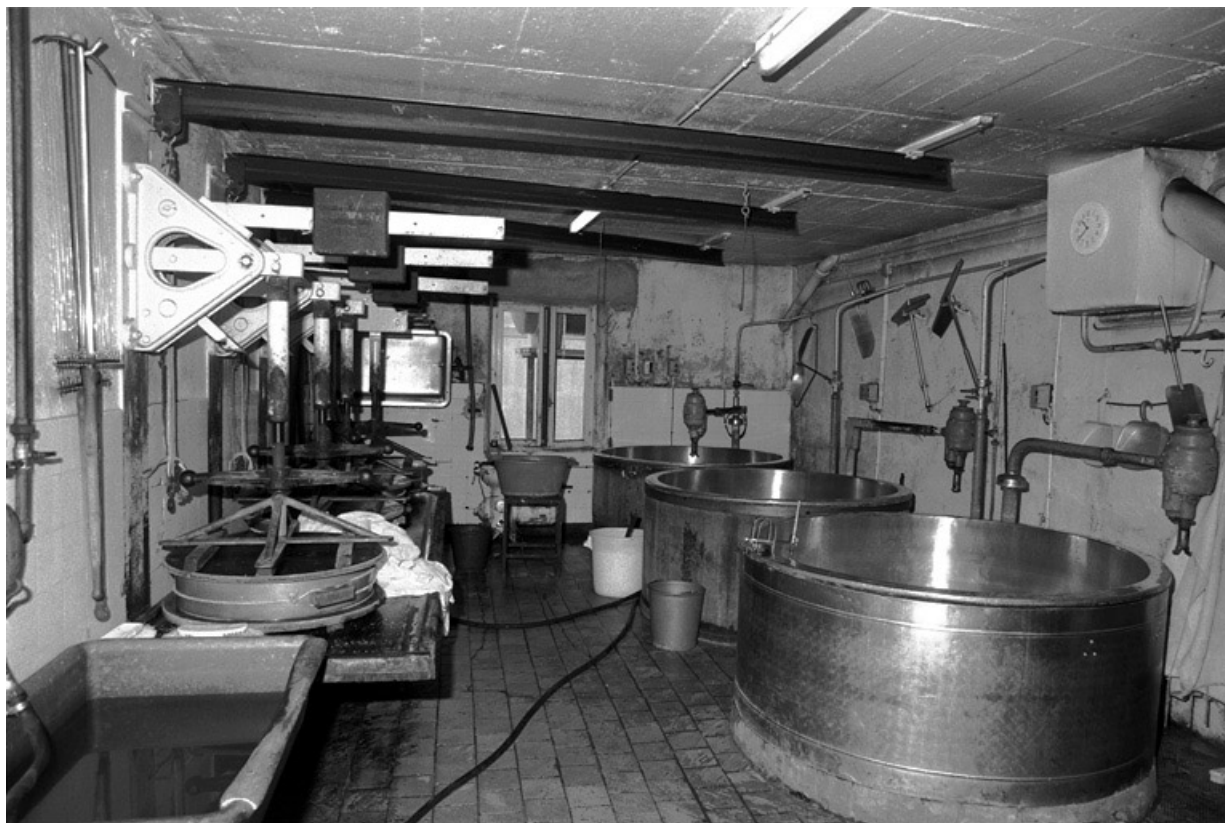
N° de l'illustration : 19923901296ZA

Date : 1992

Auteur : Laurent Poupard

Reproduction soumise à autorisation du titulaire des droits d'exploitation

© Région Bourgogne-Franche-Comté, Inventaire du patrimoine



**Intérieur de l'atelier de fabrication.**

39, Onoz

N° de l'illustration : 19923901297Z

Date : 1992

Auteur : Laurent Poupard

Reproduction soumise à autorisation du titulaire des droits d'exploitation

© Région Bourgogne-Franche-Comté, Inventaire du patrimoine