

FROMAGERIE

Bourgogne-Franche-Comté, Jura
Desnes

Dossier IA39000004 réalisé en
1995

Auteur(s) : Raphaël Favereaux



Historique

L'association fromagère de Desnes a été formée vers 1838. Elle établit en 1851 son chalet dans l'ancienne maison communale jouxtant l'église au nord. Elle fabrique 7000 kg de comté en 1852 et 13 000 en 1876. En 1898, une commission fromagère jugeant le chalet trop petit, défectueux et dépourvu de logement pour le fruitier, propose la construction d'un chalet communal. Bâti entre 1898 et 1901 par l'architecte Jules Pelletier, il comprend deux caves d'affinage, une pièce pour la fabrication, une pour la réception du lait, une pour l'écémage, un bûcher ainsi qu'un logement. En 1995, la coopérative agricole et fromagère recueille le lait des communes de Desnes, Vincent, Relans, Chapelle-Voland et Bletterans. Elle traite 1, 5 million de litres de lait et fabrique 8 comtés par jour en été. 1899 : achat d'un calorifère à cave système Scellier, 2 presses mobiles système Laurioz (Arbois), 1 chaudière en cuivre, 1 fourneau. 1995 : 5 cuves de 1200 l, 8 presses, 1 camion citerne. 60 sociétaires en 1898, 12 en 1995.

Période(s) principale(s) : limite 19e siècle 20e siècle

Auteur(s) de l'oeuvre :

Jules Pelletier (architecte, attribution par source)

Description

Avant-corps central ouvert au nord par une arcade en arc segmentaire reposant sur 2 piliers en pierre de taille à bossage, fronton lambrissé et demi-croupe débordante en façade antérieure, pignon couvert en façade postérieure. Toit à demi-croupes sur les ailes, abritant des pièces d'affinage à demi enterrées à l'est, l'ancienne pièce affectée à l'écémage et le logement à l'ouest.

Éléments descriptifs

Murs : calcaire, calcaire, moellon, pierre de taille, enduit

Toit : tuile mécanique

Étages : sous-sol, en rez-de-chaussée, étage de comble

Sources documentaires

Documents figurés

- **Commune de Desnes. Construction d'un Chalet. [Vue d'ensemble].**

Commune de Desnes. Construction d'un Chalet. [Vue d'ensemble]. Dessin, 1898. Echelle 1:100, par Pelletier, Jules (architecte)

Lieu de conservation : Archives départementales du Jura, Montmorot

- **Commune de Desnes. Construction d'un Chalet. [Détail : façade principale et plan au rez de chaussée].**

Commune de Desnes. Construction d'un Chalet. [Détail : façade principale et plan au rez de chaussée]. Dessin, 1898.

Echelle 1:100, par Pelletier, Jules (architecte)

Lieu de conservation : Archives départementales du Jura, Montmorot

Informations complémentaires

- **Voir le dossier numérisé** : <https://patrimoine.bourgognefranche-comte.fr/gtrudov/IA39000004/index.htm>

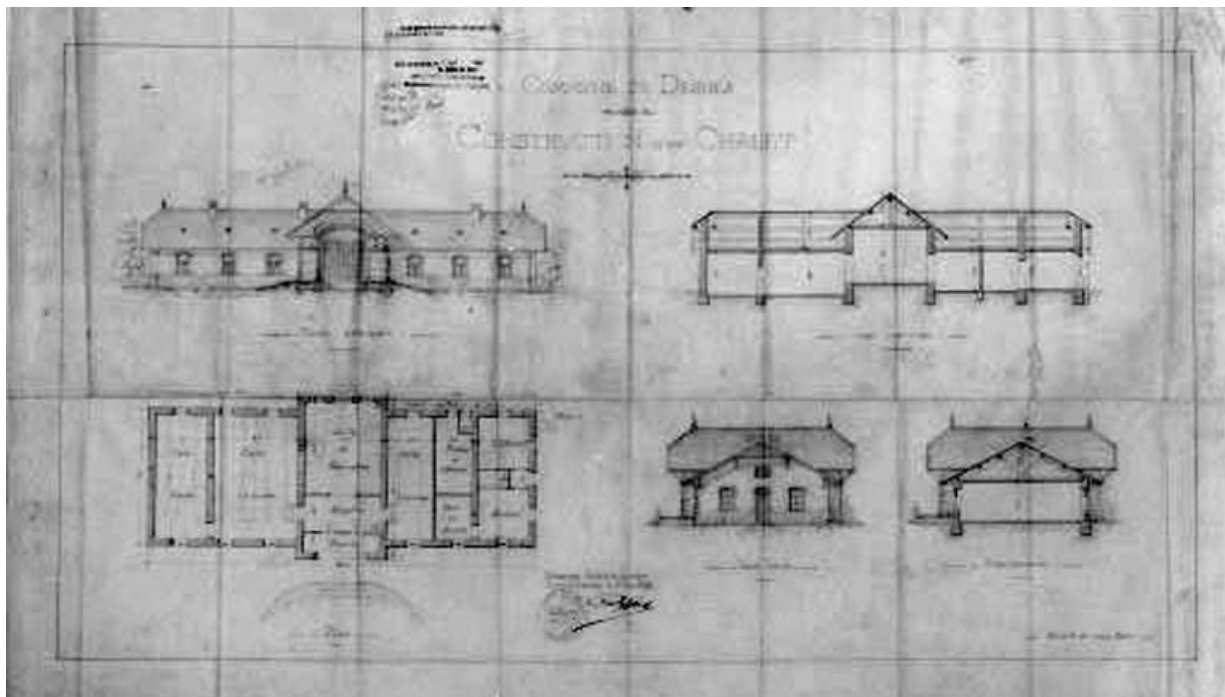
Thématiques : patrimoine industriel du Jura

Aire d'étude et canton : Bletterans

Dénomination : fromagerie

Parties constituantes non étudiées : atelier de fabrication, pièce d'affinage, logement, boutique

© Région Bourgogne-Franche-Comté, Inventaire du patrimoine



Commune de Desnes. Construction d'un Chalet. [Vue d'ensemble].
39, Desnes Grande Rue

Source :

Dessin, 1898. Echelle 1:100, par Pelletier, Jules (architecte). Lieu de conservation : Archives départementales du Jura, Montmorot

Lieu de conservation : Archives départementales du Jura, Montmorot

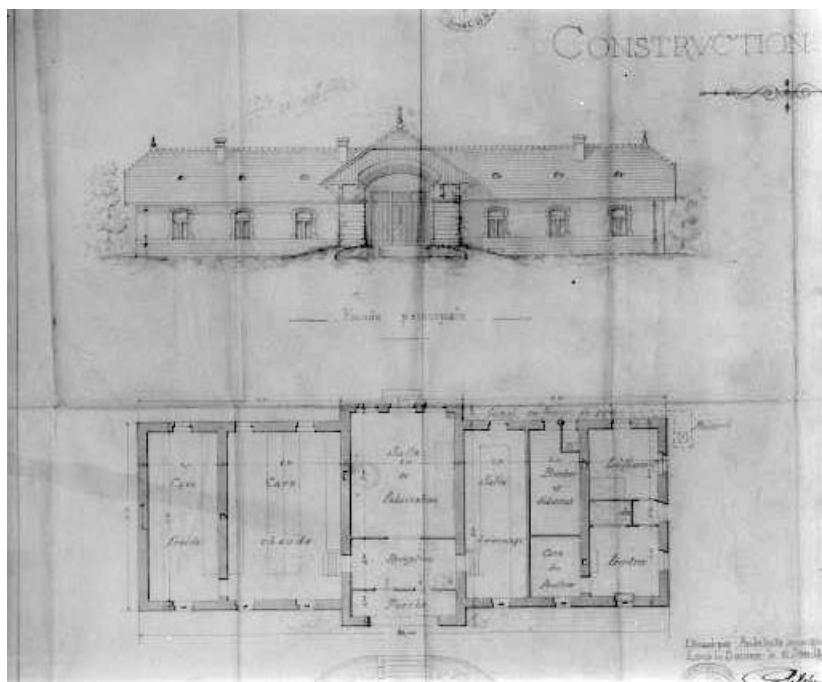
N° de l'illustration : 19963900214X

Date : 1996

Auteur : Jérôme Mongreville

Reproduction soumise à autorisation du titulaire des droits d'exploitation

© Région Bourgogne-Franche-Comté, Inventaire du patrimoine



Commune de Desnes. Construction d'un Chalet. [Détail : façade principale et plan au rez de chaussée].
39, Desnes Grande Rue

Source :

Dessin, 1898. Echelle 1:100, par Pelletier, Jules (architecte). Lieu de conservation : Archives départementales du Jura, Montmorot

Lieu de conservation : Archives départementales du Jura, Montmorot

N° de l'illustration : 19963900213X

Date : 1996

Auteur : Jérôme Mongreville

Reproduction soumise à autorisation du titulaire des droits d'exploitation

© Région Bourgogne-Franche-Comté, Inventaire du patrimoine



Façade antérieure.

39, Desnes Grande Rue

N° de l'illustration : 19953900454ZA

Date : 1995

Auteur : Jérôme Mongreville

Reproduction soumise à autorisation du titulaire des droits d'exploitation

© Région Bourgogne-Franche-Comté, Inventaire du patrimoine



Vue de trois quarts gauche.

39, Desnes Grande Rue

N° de l'illustration : 19953900452ZA

Date : 1995

Auteur : Jérôme Mongreville

Reproduction soumise à autorisation du titulaire des droits d'exploitation

© Région Bourgogne-Franche-Comté, Inventaire du patrimoine



Mur-pignon et façade postérieure depuis l'ouest.

39, Desnes Grande Rue

N° de l'illustration : 19953900450ZA

Date : 1995

Auteur : Jérôme Mongreville

Reproduction soumise à autorisation du titulaire des droits d'exploitation

© Région Bourgogne-Franche-Comté, Inventaire du patrimoine