

## ENSEMBLE DE TRANSFORMATION DES MÉTAUX VANDEL ET CIE

Bourgogne-Franche-Comté, Doubs  
Jougne

Dossier IA25001997 réalisé en 2008 revu en 2020

Auteur(s) : Liliane Hamelin, Carole Josso, Laurent Poupard



### Présentation

#### Le haut fourneau

Au cours des siècles, les activités industrielles de Jougne ont été essentiellement concentrées le long du ruisseau de la Jougne, utilisé comme source d'énergie hydraulique.

L'activité métallurgique se développe autour du haut fourneau et de la forge de la Ferrière mentionnés dès le XVI<sup>e</sup> siècle. Le site présente des atouts, le minerai de fer et le bois à charbonner abondant à proximité. Très vite cependant, on note une pénurie de bois provoquée par de trop grands défrichements. Vers 1589, certains regrettaient déjà les « Joux noires (...) tant peuplées de grands bois de haute fûtée qu'on ne pouvait rien veoir ». Néanmoins, malgré le manque chronique de combustible, le haut fourneau n'est abandonné qu'en 1795.

Une famille de maîtres de forges originaire de Morez, les Vandel, associée à un certain Perrad, rachète l'usine en 1806, alors composée d'un feu d'affinerie et d'un martinet (n° 8) [les numéros renvoient à la carte des hameaux le long de la Jougne]. La forge poursuit son activité encore quelques années avant d'être supplantée par les nouvelles installations industrielles de la famille Vandel.

#### Les industries Vandel

Au XIX<sup>e</sup> siècle, le paysage industriel change, les Vandel préférant regrouper leurs usines sur un vaste terrain au sud de la Ferrière (n° 13).

Entre 1807 et 1838, Pierre Célestin Vandel y crée une tréfilerie, une maison de maître et des logements ouvriers. Vandel Aîné et Cie succède à Pierre Célestin. La société, créée en 1876, regroupe Charles, Alphonse et Emile, petits-fils et époux d'une petite-fille de Pierre Célestin. Très vite, le site se développe. À la fin du XIX<sup>e</sup> siècle, il ne compte pas moins de douze bâtiments, dont une tréfilerie, plusieurs clouteries, une décaperie, un dépôt d'huile, un local pour la machine à vapeur, une fabrique de câbles, un magasin de matières premières, une remise pour l'essayage des moteurs, sans compter les logements ouvriers.

Au début des années 1870, Vandel Aîné et Cie s'étend au nord du site précédent (n° 12). Les nouvelles usines, une forge, une tréfilerie et un atelier de galvanisation, sont alimentés par un étang artificiel creusé au prix d'efforts colossaux.

À la fin du XIX<sup>e</sup> siècle, l'ensemble des usines Vandel est dirigé par Julien Vandel, fils d'Emile, ingénieur des Arts et Manufactures. Motivé par l'impossibilité de pouvoir desservir ses usines par le train, par les difficultés créées par les barrières douanières entre la France et l'Italie et par l'ouverture vers le marché italien, Julien Vandel prend, en 1886, la décision de transférer ses ouvriers et ses machines en Italie, à Buttigliera Alta, près de Turin. Il conserve cependant ses propriétés à Jougne.

En 1902, il vend un hangar à Jules Authier (n° 12), aménagé en tonnellerie, en scierie (1940), puis en entreprise de travaux publics (1970).

Le site le plus important (n° 13) est loué dès 1906 à l'entreprise Zedel, qui, l'année suivante, passe sous le contrôle d'Alcyon et fabrique des moteurs de la marque Zürcher. Peu avant sa mort en 1919, Julien Vandel vend finalement le site à Zedel. Cette entreprise ferme ses portes en 1934 et cède le site à la Société de Fournitures d'Horlogerie Française créée par les frères Bourgeois. La S.F.H.F. fusionne avec France-Ebauche en 1979 et stoppe son activité en 1984. Les lieux sont rachetés par la commune. En 1991, les bâtiments sont l'objet d'un incendie contrôlé dans le cadre d'un exercice des pompiers français et suisses. Seuls sont conservés une microcentrale créée en 1920 par l'entreprise Zedel et un bâtiment de l'usine Vandel reconverti en dépôt communal.

## La maison du maître de forges

Au début du XIXe siècle, Pierre Célestin Vandel loge dans un bâtiment près de ses nouvelles usines au sud de la Ferrière (n° 3). Vandel Aîné et Cie investit le bâtiment des anciennes forges familiales (n° 8) et le petit château construit à la fin du XIXe siècle (n° 10). Les deux maisons communiquent par l'intermédiaire d'un jardin d'où les Vandel accèdent à l'embarcadère aménagé sur l'étang (n° 9).

Peu après 1881, le bâtiment des anciennes forges quitte le giron Vandel pour arriver en 1906, après plusieurs mains, en possession d'Albert Philippe (n° 8). Julien Vandel s'installe vers 1880 dans le grand château, dont dépendent une maison de direction, un parc, un bassin et un oratoire (n° 13). À ces dépendances, il faut ajouter la chapelle de la Ferrière aménagée par les Vandel entre 1881 et 1900 dans les locaux d'une ancienne scierie et tréfilerie (n° 7).

Aujourd'hui, les deux châteaux abritent un centre de vacances pour les enfants des professionnels du cinéma.

## Historique

Forges et haut fourneau sont attestés au 16e siècle, ce dernier fermant en 1795. L'usine (un feu d'affinerie et un martinet) est achetée en 1806 par la famille de maîtres de forges Vandel, originaire de Morez et associée à Perrad. Entre 1807 et 1838, Pierre Célestin Vandel construit une tréfilerie, une maison de maître et des logements ouvriers. En 1876 est créée la société Vandel Aîné et Cie, regroupant Charles, Alphonse et Emile Vandel, descendants de Pierre Célestin. Elle développe le site au sud de l'étang, qui comptera douze bâtiments à la fin du 19e siècle (dont une tréfilerie, plusieurs clouteries, une décaperie, un dépôt d'huile, un local pour la machine à vapeur, une fabrique de câbles, un magasin de matières premières, une remise pour l'essayage des moteurs et des logements d'ouvriers) ; elle s'étend aussi au nord de lui par la construction d'une nouvelle usine (forge, tréfilerie et atelier de galvanisation), pour laquelle est creusé un grand étang artificiel. Deux logements patronaux (le "petit château" et le "grand château") sont également édifiés. Mais Julien Vandel, qui dirige la société, décide en 1886 de transférer son affaire à Buttigliera Alta, près de Turin (Italie). Les bâtiments sont progressivement cédés : en 1902 un hangar qui deviendra la tonnellerie Authier, à la fin de la décennie 1910 le site au sud de l'étang vendu à la fabrique de moteurs Zedel (qui le loue depuis 1906). Ce site est détruit en 1991. Aujourd'hui subsistent les deux logements patronaux (qui abritent un centre de vacances), une chapelle, une microcentrale et divers bâtiments reconvertis.

**Période(s) principale(s) :** 1ère moitié 19e siècle / 2e moitié 19e siècle

## Eléments descriptifs

**Murs :** calcaire, moellon, enduit

**Toit :** tuile mécanique, tôle ondulée

**Etages :** étage de soubassement, rez-de-chaussée surélevé, 1 étage carré, étage en surcroît

**Type(s) de couverture :** toit à longs pans pignon couvert; croupe

## Sources documentaires

### Documents figurés

• **Section C de la Ferrière en trois feuilles, 2e feuille [plan cadastral], 1839.**

Section C de la Ferrière en trois feuilles, 2e feuille [plan cadastral], dessin (plume, lavis), par le géomètre Gounand, 1839, 1/2 000

Lieu de conservation : Archives départementales du Doubs, Besançon- Cote du document : 3 P 320

• **La Ferrière [2e feuille], 1906-1907.**

La Ferrière [2e feuille], dessin, par le géomètre Henri Lucas, 1906-1907, échelle 1:1 000

• **Parc-Hôtel, La Ferrière s/ Jougne [le "Grand Château"], [milieu 20e siècle].**

Parc-Hôtel, La Ferrière s/ Jougne [le "Grand Château"], carte postale, s.d. [milieu 20e siècle].

## Bibliographie

• **Hamelin, Liliane ; Josso, Carole. Jougne : petite cité comtoise de caractère, 2009.**

Hamelin, Liliane ; Josso, Carole. Jougne : petite cité comtoise de caractère. - Lyon : Lieux Dits, 2009. 72 p. : ill. en coul. ; 23 cm. (Parcours du patrimoine ; 348).

## Informations complémentaires

**Thématiques :** petites cités comtoises de caractère

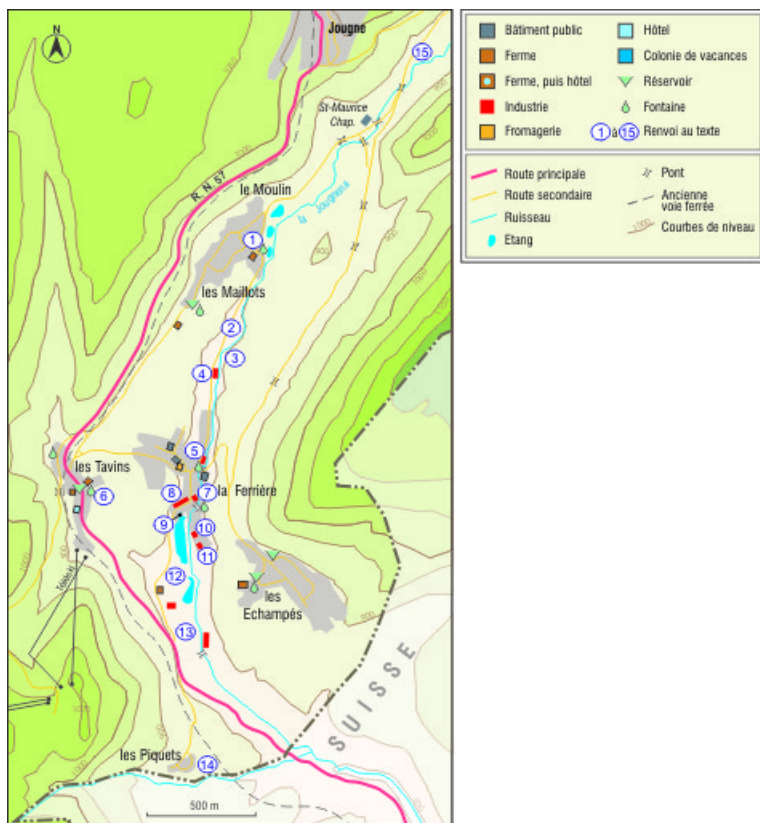
**Aire d'étude et canton :** Mouthé

**Hydrographie :** bief de dérivation de la Jougne

**Dénomination** : ensemble de transformation des métaux

**Parties constituantes non étudiées** : chapelle, logement patronal, centrale hydroélectrique, serre, garage, jardin

© Région Bourgogne-Franche-Comté, Inventaire du patrimoine



**Hameaux le long de la Jougna.**

25, Jougne

N° de l'illustration : 20092500437NUDA

Date : 2009

Auteur : André Céréza

Reproduction soumise à autorisation du titulaire des droits d'exploitation

© Région Bourgogne-Franche-Comté, Inventaire du patrimoine



**Section C de la Ferrière en trois feuilles, 2e feuille [plan cadastral : détail de la partie centrale en haut, Grange Dessous et "Tréfillerie"], 1839.**

25, Jougne

**Source :**

**Section C de la Ferrière en trois feuilles, 2e feuille [plan cadastral], dessin (plume, lavis), par le géomètre Gouand, 1839, 1/2 000**

Lieu de conservation : Archives départementales du Doubs, Besançon - Cote du document : 3 P 320

N° de l'illustration : 20102501495NUC4A

Date : 2010

Auteur : Jérôme Mongreville

Reproduction soumise à autorisation du titulaire des droits d'exploitation

© Région Bourgogne-Franche-Comté, Inventaire du patrimoine



**Section C de la Ferrière en trois feuilles, 2e feuille [plan cadastral : détail de la partie droite en bas, les Forges et le Cylindre], 1839.**  
25, Jougne

**Source :**

**Section C de la Ferrière en trois feuilles, 2e feuille [plan cadastral], dessin (plume, lavis), par le géomètre Gouand, 1839, 1/2 000**

Lieu de conservation : Archives départementales du Doubs, Besançon - Cote du document : 3 P 320

N° de l'illustration : 20102501497NUC4A

Date : 2010

Auteur : Jérôme Mongreville

Reproduction soumise à autorisation du titulaire des droits d'exploitation

© Région Bourgogne-Franche-Comté, Inventaire du patrimoine



**La Ferrière [2e feuille. Détail : partie gauche, haut], 1906-1907.**  
25, Jougne

**Source :**

**La Ferrière [2e feuille], dessin, par le géomètre Henri Lucas, 1906-1907, échelle 1:1 000**

N° de l'illustration : 20092500063NUC2A

Date : 2009

Auteur : Jérôme Mongreville

Reproduction soumise à autorisation du titulaire des droits d'exploitation

© Région Bourgogne-Franche-Comté, Inventaire du patrimoine



**La Ferrière [2e feuille. Détail : partie centrale, droite], 1906-1907.**  
25, Jougue

**Source :**

**La Ferrière [2e feuille], dessin, par le géomètre Henri Lucas, 1906-1907, échelle 1:1 000**

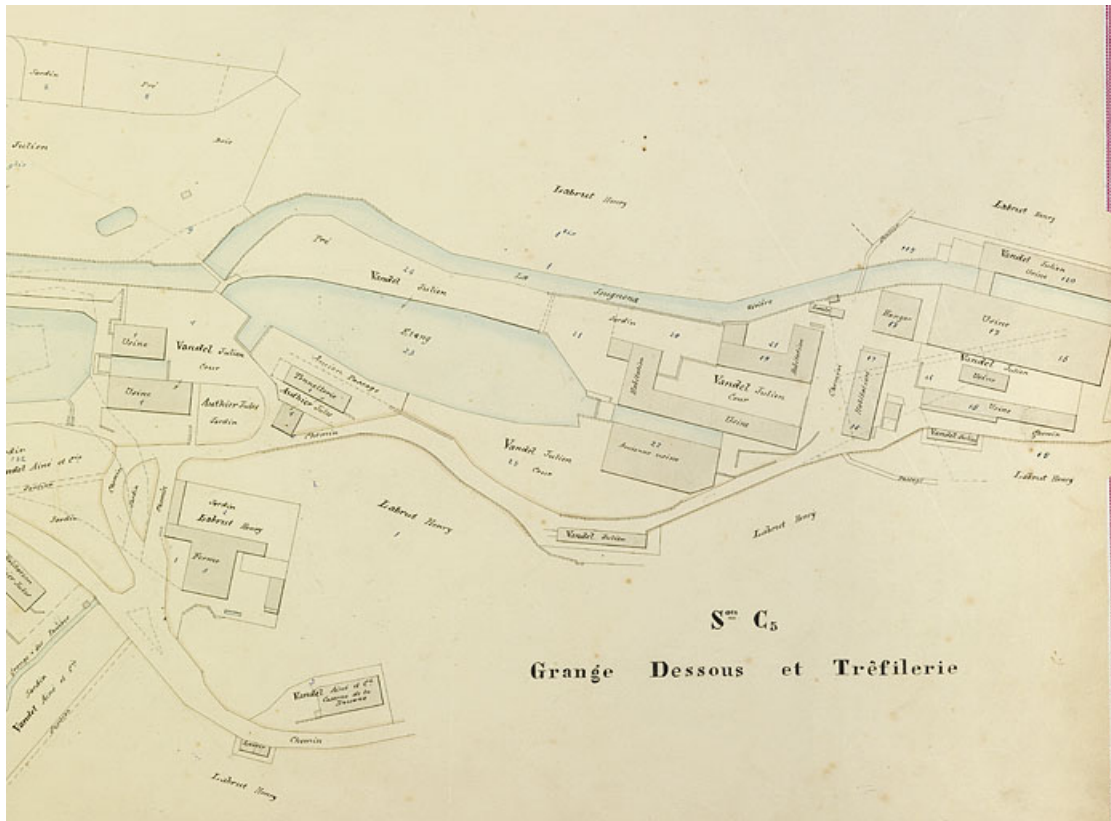
N° de l'illustration : 20092500065NUC2A

Date : 2009

Auteur : Jérôme Mongreville

Reproduction soumise à autorisation du titulaire des droits d'exploitation

© Région Bourgogne-Franche-Comté, Inventaire du patrimoine



La Ferrière [2e feuille : plan-masse et de situation de l'usine], 1906-1907.  
25, Jougne

**Source :**

**La Ferrière [2e feuille], dessin, par le géomètre Henri Lucas, 1906-1907, échelle 1:1 000**

N° de l'illustration : 20092500062NUC2A

Date : 2009

Auteur : Jérôme Mongreville

Reproduction soumise à autorisation du titulaire des droits d'exploitation

© Région Bourgogne-Franche-Comté, Inventaire du patrimoine



**Parc-Hôtel, La Ferrière s/ Jougne [le "Grand Château"], [milieu 20e siècle].**  
25, Jougne

**Source :**

**Parc-Hôtel, La Ferrière s/ Jougne [le "Grand Château"], carte postale, s.d. [milieu 20e siècle].**

N° de l'illustration : 20082500759NUC2A

Date : 2008

Auteur : Jérôme Mongreville (reproduction)

Reproduction soumise à autorisation du titulaire des droits d'exploitation

© Région Bourgogne-Franche-Comté, Inventaire du patrimoine



**Ancien bâtiment des forges puis logement patronal (62-64 rue des Forges, 2020 Ai 94, 232).**  
25, Jougne

N° de l'illustration : 20082500918NUC2A

Date : 2008

Auteur : Jérôme Mongreville

Reproduction soumise à autorisation du titulaire des droits d'exploitation

© Région Bourgogne-Franche-Comté, Inventaire du patrimoine



**Bâtiment 62-64 rue des Forges, vu de trois quarts droite.**  
25, Jougne

N° de l'illustration : 20082500919NUC2A

Date : 2008

Auteur : Jérôme Mongreville

Reproduction soumise à autorisation du titulaire des droits d'exploitation

© Région Bourgogne-Franche-Comté, Inventaire du patrimoine



**Bâtiment 62-64 rue des Forges, vu de trois quarts gauche.**  
25, Jougne

N° de l'illustration : 20082500917NUC2A

Date : 2008

Auteur : Jérôme Mongreville

Reproduction soumise à autorisation du titulaire des droits d'exploitation

© Région Bourgogne-Franche-Comté, Inventaire du patrimoine



**Bâtiment 62-64 rue des Forges : façade postérieure, de trois quarts gauche.**  
25, Jougne

N° de l'illustration : 20082500926NUC2A

Date : 2008

Auteur : Jérôme Mongreville

Reproduction soumise à autorisation du titulaire des droits d'exploitation

© Région Bourgogne-Franche-Comté, Inventaire du patrimoine



**Bâtiment 62-64 rue des Forges : portail sur la façade postérieure.**  
25, Jougne

N° de l'illustration : 20082500927NUC2A

Date : 2008

Auteur : Jérôme Mongreville

Reproduction soumise à autorisation du titulaire des droits d'exploitation

© Région Bourgogne-Franche-Comté, Inventaire du patrimoine



**Bâtiment 62-64 rue des Forges : ferronnerie d'une porte (62 rue des Forges).**  
25, Jougne

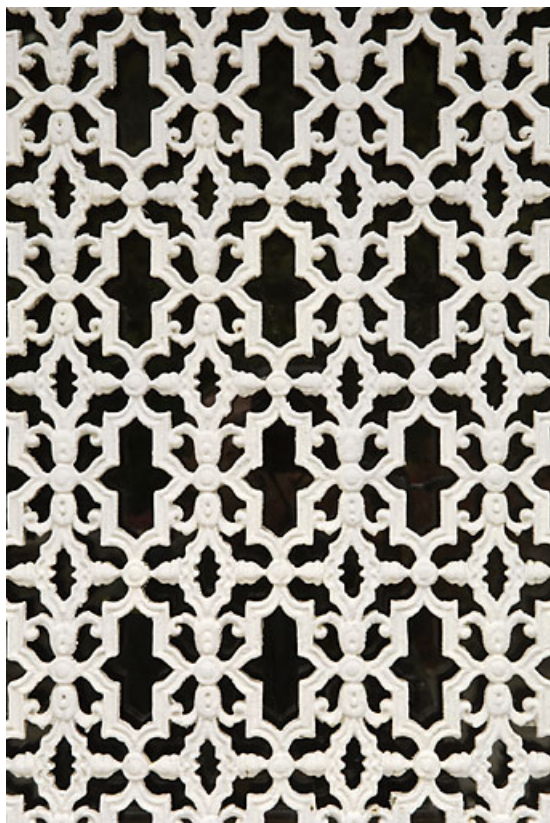
N° de l'illustration : 20082500920NUC2A

Date : 2008

Auteur : Jérôme Mongreville

Reproduction soumise à autorisation du titulaire des droits d'exploitation

© Région Bourgogne-Franche-Comté, Inventaire du patrimoine



**Bâtiment 62-64 rue des Forges : détail de la ferronnerie d'une porte (62 rue des Forges).**  
25, Jougue

N° de l'illustration : 20082500921NUC2A

Date : 2008

Auteur : Jérôme Mongreville

Reproduction soumise à autorisation du titulaire des droits d'exploitation

© Région Bourgogne-Franche-Comté, Inventaire du patrimoine



**Bâtiment 62-64 rue des Forges : porte (64 rue des Forges).**  
25, Jougne

N° de l'illustration : 20082500923NUC2A

Date : 2008

Auteur : Jérôme Mongreville

Reproduction soumise à autorisation du titulaire des droits d'exploitation

© Région Bourgogne-Franche-Comté, Inventaire du patrimoine



**Bâtiment 62-64 rue des Forges : détail de la ferronnerie de la porte (64 rue des Forges).**  
25, Jougne

N° de l'illustration : 20082500922NUC2A

Date : 2008

Auteur : Jérôme Mongreville

Reproduction soumise à autorisation du titulaire des droits d'exploitation

© Région Bourgogne-Franche-Comté, Inventaire du patrimoine



**Bâtiment 62-64 rue des Forges : ferronnerie d'une porte (64 ter rue des Forges).**  
25, Jougue

N° de l'illustration : 20082500925NUC2A

Date : 2008

Auteur : Jérôme Mongreville

Reproduction soumise à autorisation du titulaire des droits d'exploitation

© Région Bourgogne-Franche-Comté, Inventaire du patrimoine



**Bâtiment 62-64 rue des Forges : détail de la ferronnerie d'une porte (64 ter rue des Forges).**  
25, Jougue

N° de l'illustration : 20082500924NUC2A

Date : 2008

Auteur : Jérôme Mongreville

Reproduction soumise à autorisation du titulaire des droits d'exploitation

© Région Bourgogne-Franche-Comté, Inventaire du patrimoine



**Bâtiment 25 rue des Forges (2020 AI 326) : façade latérale droite.**  
25, Jougne

N° de l'illustration : 20082500930NUC2A

Date : 2008

Auteur : Jérôme Mongreville

Reproduction soumise à autorisation du titulaire des droits d'exploitation

© Région Bourgogne-Franche-Comté, Inventaire du patrimoine



**Bâtiment 25 rue des Forges : façade antérieure, de trois quarts gauche.**  
25, Jougne

N° de l'illustration : 20082500931NUC2A

Date : 2008

Auteur : Jérôme Mongreville

Reproduction soumise à autorisation du titulaire des droits d'exploitation

© Région Bourgogne-Franche-Comté, Inventaire du patrimoine



**Bâtiment 25 rue des Forges : façade postérieure, de trois quarts gauche.**  
25, Jougne

N° de l'illustration : 20082500929NUC2A

Date : 2008

Auteur : Jérôme Mongreville

Reproduction soumise à autorisation du titulaire des droits d'exploitation

© Région Bourgogne-Franche-Comté, Inventaire du patrimoine



**Grille du jardin, face au bâtiment 62-64 rue des Forges.**  
25, Jougne

N° de l'illustration : 20082500914NUC2A

Date : 2008

Auteur : Jérôme Mongreville

Reproduction soumise à autorisation du titulaire des droits d'exploitation

© Région Bourgogne-Franche-Comté, Inventaire du patrimoine



**Décor de la grille.**

25, Jougne

N° de l'illustration : 20082500915NUC2A

Date : 2008

Auteur : Jérôme Mongreville

Reproduction soumise à autorisation du titulaire des droits d'exploitation

© Région Bourgogne-Franche-Comté, Inventaire du patrimoine



**Décor de la grille.**  
25, Jougne

N° de l'illustration : 20082500913NUC2A

Date : 2008

Auteur : Jérôme Mongreville

Reproduction soumise à autorisation du titulaire des droits d'exploitation

© Région Bourgogne-Franche-Comté, Inventaire du patrimoine



**Fontaine contre le mur du jardin, face au bâtiment 62-64 rue des Forges.**  
25, Jougne

N° de l'illustration : 20082500903NUC2A

Date : 2008

Auteur : Jérôme Mongreville

Reproduction soumise à autorisation du titulaire des droits d'exploitation

© Région Bourgogne-Franche-Comté, Inventaire du patrimoine



**Serre et garage dans le jardin (2020 AI 324).**  
25, Jougne

N° de l'illustration : 20082500911NUC2A

Date : 2008

Auteur : Jérôme Mongreville

Reproduction soumise à autorisation du titulaire des droits d'exploitation

© Région Bourgogne-Franche-Comté, Inventaire du patrimoine



**Serre et garage, vus de trois quarts.**  
25, Jougne

N° de l'illustration : 20082500916NUC2A

Date : 2008

Auteur : Jérôme Mongreville

Reproduction soumise à autorisation du titulaire des droits d'exploitation

© Région Bourgogne-Franche-Comté, Inventaire du patrimoine



**Serre.**

25, Jougne

N° de l'illustration : 20082500912NUC2A

Date : 2008

Auteur : Jérôme Mongreville

Reproduction soumise à autorisation du titulaire des droits d'exploitation

© Région Bourgogne-Franche-Comté, Inventaire du patrimoine



**Serre.**

25, Jougne

N° de l'illustration : 20082500904NUC2A

Date : 2008

Auteur : Jérôme Mongreville

Reproduction soumise à autorisation du titulaire des droits d'exploitation

© Région Bourgogne-Franche-Comté, Inventaire du patrimoine



**Serre : ferronnerie de la porte.**

25, Jougne

N° de l'illustration : 20082500906NUC2A

Date : 2008

Auteur : Jérôme Mongreville

Reproduction soumise à autorisation du titulaire des droits d'exploitation

© Région Bourgogne-Franche-Comté, Inventaire du patrimoine



**Serre : intérieur.**

25, Jougne

N° de l'illustration : 20082500909NUC2A

Date : 2008

Auteur : Jérôme Mongreville

Reproduction soumise à autorisation du titulaire des droits d'exploitation

© Région Bourgogne-Franche-Comté, Inventaire du patrimoine



**Serre : intérieur (extrémité nord-ouest).**  
25, Jougne

N° de l'illustration : 20082500910NUC2A

Date : 2008

Auteur : Jérôme Mongreville

Reproduction soumise à autorisation du titulaire des droits d'exploitation

© Région Bourgogne-Franche-Comté, Inventaire du patrimoine



**Serre : décor mural de carreaux.**

25, Jougne

N° de l'illustration : 20082500907NUC2A

Date : 2008

Auteur : Jérôme Mongreville

Reproduction soumise à autorisation du titulaire des droits d'exploitation

© Région Bourgogne-Franche-Comté, Inventaire du patrimoine



**Serre : détail du décor mural de carreaux.**  
25, Jougne

N° de l'illustration : 20082500908NUC2A

Date : 2008

Auteur : Jérôme Mongreville

Reproduction soumise à autorisation du titulaire des droits d'exploitation

© Région Bourgogne-Franche-Comté, Inventaire du patrimoine



**Garage.**

25, Jougne

N° de l'illustration : 20082500905NUC2A

Date : 2008

Auteur : Jérôme Mongreville

Reproduction soumise à autorisation du titulaire des droits d'exploitation

© Région Bourgogne-Franche-Comté, Inventaire du patrimoine



**Logement patronal dit le "Petit Château" (21 rue des Forges, 2020 AI 44).**  
25, Jougne

N° de l'illustration : 20092500447NUC2A

Date : 2009

Auteur : Jérôme Mongreville

Reproduction soumise à autorisation du titulaire des droits d'exploitation

© Région Bourgogne-Franche-Comté, Inventaire du patrimoine



**Logement patrimonial dit le "Grand Château" (2020 AI 47) : façade antérieure.**  
25, Jougne

N° de l'illustration : 20082501169NUC2A

Date : 2008

Auteur : Jérôme Mongreville

Reproduction soumise à autorisation du titulaire des droits d'exploitation

© Région Bourgogne-Franche-Comté, Inventaire du patrimoine



**"Grand Château" : baies sur la façade antérieure.**  
25, Jougne

N° de l'illustration : 20082501168NUC2A

Date : 2008

Auteur : Jérôme Mongreville

Reproduction soumise à autorisation du titulaire des droits d'exploitation

© Région Bourgogne-Franche-Comté, Inventaire du patrimoine



**"Grand Château" : détail de la galerie.**  
25, Jougne

N° de l'illustration : 20082501167NUC2A

Date : 2008

Auteur : Jérôme Mongreville

Reproduction soumise à autorisation du titulaire des droits d'exploitation

© Région Bourgogne-Franche-Comté, Inventaire du patrimoine



**Logement patronal dit le "Grand Château" (2020 AI 47) : façade postérieure.**  
25, Jougne

N° de l'illustration : 20092500453NUC2A

Date : 2009

Auteur : Jérôme Mongreville

Reproduction soumise à autorisation du titulaire des droits d'exploitation

© Région Bourgogne-Franche-Comté, Inventaire du patrimoine



**"Grand Château" : véranda.**

25, Jougne

N° de l'illustration : 20082501173NUC2A

Date : 2008

Auteur : Jérôme Mongreville

Reproduction soumise à autorisation du titulaire des droits d'exploitation

© Région Bourgogne-Franche-Comté, Inventaire du patrimoine



**"Grand Château" : intérieur de la véranda.**  
25, Jougne

N° de l'illustration : 20082501170NUC2A

Date : 2008

Auteur : Jérôme Mongreville

Reproduction soumise à autorisation du titulaire des droits d'exploitation

© Région Bourgogne-Franche-Comté, Inventaire du patrimoine



**"Grand Château" : intérieur d'une salle.**  
25, Jougne

N° de l'illustration : 20082501165NUC2A

Date : 2008

Auteur : Jérôme Mongreville

Reproduction soumise à autorisation du titulaire des droits d'exploitation

© Région Bourgogne-Franche-Comté, Inventaire du patrimoine



**"Grand Château" : intérieur d'une salle.**  
25, Jougne

N° de l'illustration : 20082501166NUC2A

Date : 2008

Auteur : Jérôme Mongreville

Reproduction soumise à autorisation du titulaire des droits d'exploitation

© Région Bourgogne-Franche-Comté, Inventaire du patrimoine



**"Grand Château" : escalier métallique en vis.**  
25, Jougne

N° de l'illustration : 20082501171NUC2A

Date : 2008

Auteur : Jérôme Mongreville

Reproduction soumise à autorisation du titulaire des droits d'exploitation

© Région Bourgogne-Franche-Comté, Inventaire du patrimoine



**"Grand Château" : dépendance.**

25, Jougne

N° de l'illustration : 20082501172NUC2A

Date : 2008

Auteur : Jérôme Mongreville

Reproduction soumise à autorisation du titulaire des droits d'exploitation

© Région Bourgogne-Franche-Comté, Inventaire du patrimoine



**"Grand Château" : fontaine dans une grotte artificielle.**  
25, Jougne

N° de l'illustration : 20082501174NUC2A

Date : 2008

Auteur : Jérôme Mongreville

Reproduction soumise à autorisation du titulaire des droits d'exploitation

© Région Bourgogne-Franche-Comté, Inventaire du patrimoine



**Embarcadère sur l'étang nord.**

25, Jougne

N° de l'illustration : 20082500928NUC2A

Date : 2008

Auteur : Jérôme Mongreville

Reproduction soumise à autorisation du titulaire des droits d'exploitation

© Région Bourgogne-Franche-Comté, Inventaire du patrimoine



**Ancien bâtiment du "Cylindre" puis logement d'ouvriers, 11 rue des Forges (2020 Ai 259).**  
25, Jougne

N° de l'illustration : 20092500454NUC2A

Date : 2009

Auteur : Jérôme Mongreville

Reproduction soumise à autorisation du titulaire des droits d'exploitation

© Région Bourgogne-Franche-Comté, Inventaire du patrimoine



**Chapelle rue des Forges (2020 AI 355) : façades antérieure et latérale gauche.**  
25, Jougne

N° de l'illustration : 20082501082NUC2A

Date : 2008

Auteur : Jérôme Mongreville

Reproduction soumise à autorisation du titulaire des droits d'exploitation

© Région Bourgogne-Franche-Comté, Inventaire du patrimoine



**Chapelle rue des Forges : façade latérale droite.**  
25, Jougne

N° de l'illustration : 20082501083NUC2A

Date : 2008

Auteur : Jérôme Mongreville

Reproduction soumise à autorisation du titulaire des droits d'exploitation

© Région Bourgogne-Franche-Comté, Inventaire du patrimoine



**Intérieur de la chapelle.**

25, Jougne

N° de l'illustration : 20082501176NUC2A

Date : 2008

Auteur : Jérôme Mongreville

Reproduction soumise à autorisation du titulaire des droits d'exploitation

© Région Bourgogne-Franche-Comté, Inventaire du patrimoine



**Chapelle rue des Forges : nef vue du chœur.**  
25, Jougne

N° de l'illustration : 20082501177NUC2A

Date : 2008

Auteur : Jérôme Mongreville

Reproduction soumise à autorisation du titulaire des droits d'exploitation

© Région Bourgogne-Franche-Comté, Inventaire du patrimoine