

## GARE DE LA MOUILLÈRE

Bourgogne-Franche-Comté, Doubs  
Besançon

Dossier IA25001965 réalisé en  
2021

Auteur(s) : Fabien Dufoulon



### Historique

La gare datait de 1884. Elle est détruite en 1962.

**Période(s) principale(s) :** 4e quart 19e siècle

**Dates :** 1884 (daté par travaux historiques)

**Auteur(s) de l'oeuvre :**

maître d'oeuvre inconnu ()

### Sources documentaires

#### Documents figurés

- **Besançon. Vue générale. Gare de la Mouillère. Pont de la République. [Carte postale]. [Vers 1900].**  
Besançon. Vue générale. Gare de la Mouillère. Pont de la République. [Carte postale]. [Besançon] : Édition des Nouvelles Galeries réunies, [vers 1900].  
Lieu de conservation : Bibliothèque municipale, Besançon- Cote du document : CP-B-P52-0005
- **Besançon. Les jardins du casino de la Mouillère. [Carte postale]. [Vers 1900].**  
Besançon. Les jardins du casino de la Mouillère. [Carte postale]. [S.l.] : [s.n.], [vers 1900].  
Lieu de conservation : Collection particulière
- **Besançon. Gare de la Mouillère et Bregille. [Carte postale]. [Vers 1900].**  
Besançon. Gare de la Mouillère et Bregille. [carte postale]. Strasbourg : Compagnie des Arts photomécaniques, [vers 1900].  
Lieu de conservation : Collection particulière
- **Besançon. Gare de la Mouillère et citadelle. [Carte postale]. [Vers 1910].**  
Besançon. Gare de la Mouillère et citadelle. [Carte postale]. Besançon : L. Gaillard-Prêtre, [vers 1910].  
Lieu de conservation : Bibliothèque municipale, Besançon- Cote du document : CP-B-P52-0013

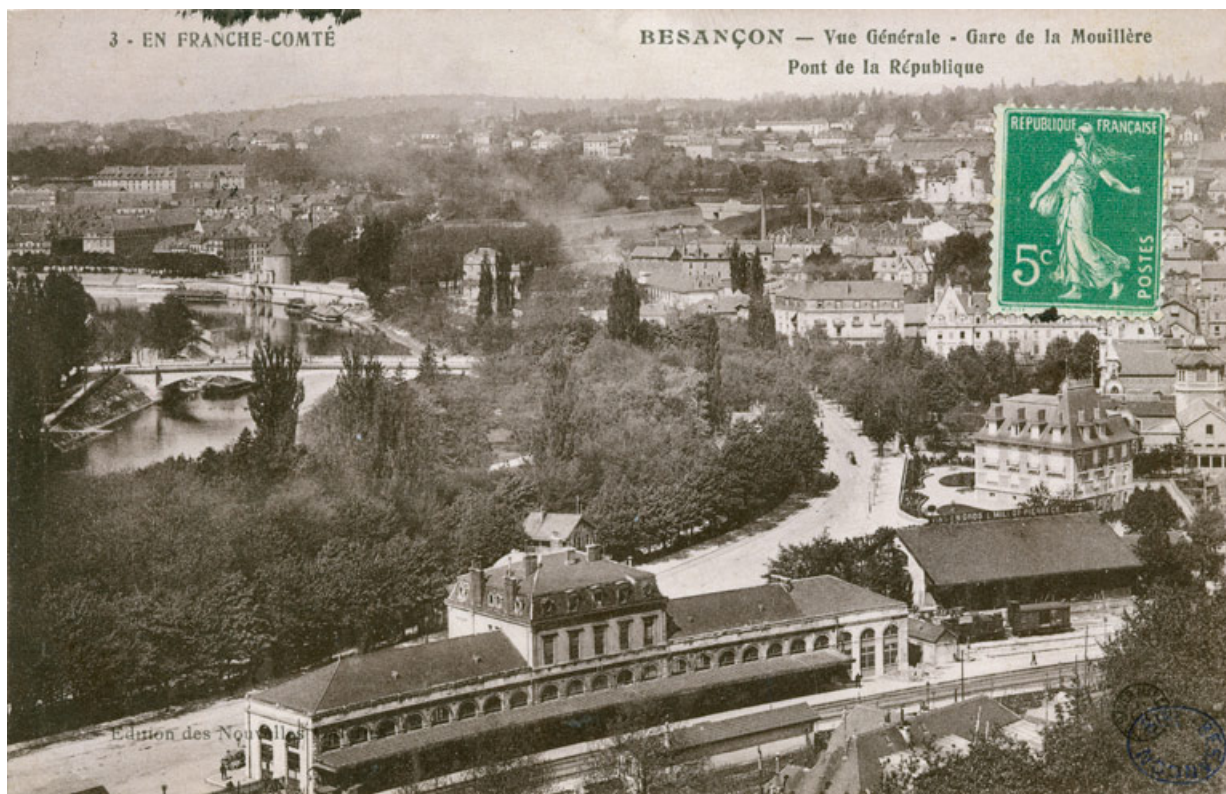
### Informations complémentaires

**Thématiques :** thermalisme en Bourgogne-Franche-Comté (le)

**Aire d'étude et canton :** Bourgogne-Franche-Comté

**Dénomination :** gare

© Région Bourgogne-Franche-Comté, Inventaire du patrimoine



Vue ancienne, depuis le fort de Beauregard.  
25, Besançon

**Source :**

***Besançon. Vue générale. Gare de la Mouillère. Pont de la République.***[Carte postale]. [Besançon] : Édition des Nouvelles Galeries réunies, [vers 1900].

Lieu de conservation : Bibliothèque municipale, Besançon - Cote du document : CP-B-P52-0005

N° de l'illustration : 20232500585NUC2A

Date : 2023

Reproduction soumise à autorisation du titulaire des droits d'exploitation

© Ed. Nouvelles Galeries réunies



Vue ancienne, depuis le casino.

25, Besançon

Source :

**Besançon. Les jardins du casino de la Mouillère. [Carte postale]. [S.l.] : [s.n.], [vers 1900].**

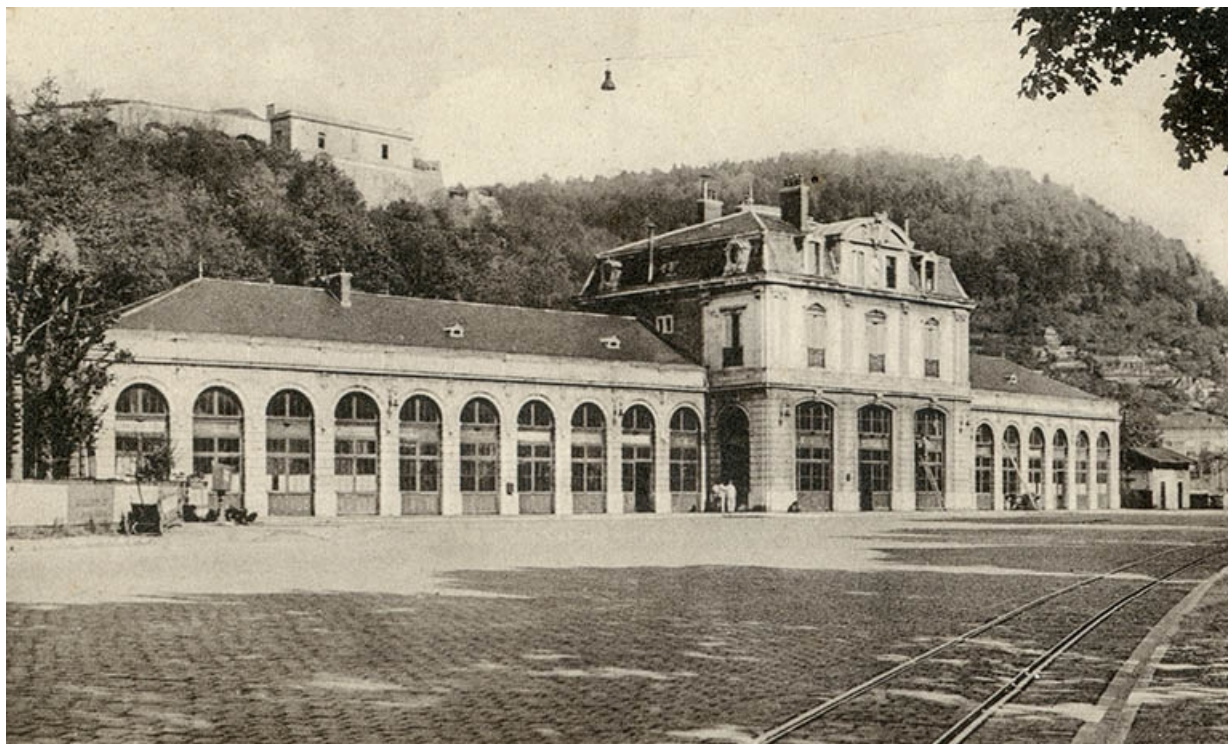
Lieu de conservation : Collection particulière

N° de l'illustration : 20232500652NUC4A

Date : 2023

Reproduction soumise à autorisation du titulaire des droits d'exploitation

© Région Bourgogne-Franche-Comté, Inventaire du patrimoine



Vue ancienne, façade côté rue.

25, Besançon

**Source :**

***Besançon. Gare de la Mouillère et Bregille.*** [carte postale]. Strasbourg : Compagnie des Arts photomécaniques, [vers 1900].

Lieu de conservation : Collection particulière

N° de l'illustration : 20202500244NUC4A

Date : 2020

Auteur : Jules Manias

Reproduction soumise à autorisation du titulaire des droits d'exploitation

© Région Bourgogne-Franche-Comté, Inventaire du patrimoine



**Vue ancienne, façade côté quais.**  
25, Besançon

**Source :**

***Besançon. Gare de la Mouillère et citadelle [Carte postale]. Besançon : L. Gaillard-Prêtre, [vers 1910].***

Lieu de conservation : Bibliothèque municipale, Besançon - Cote du document : CP-B-P52-0013

N° de l'illustration : 20232500586NUC2A

Date : 2023

Reproduction soumise à autorisation du titulaire des droits d'exploitation

© Bibliothèque municipale, Besançon