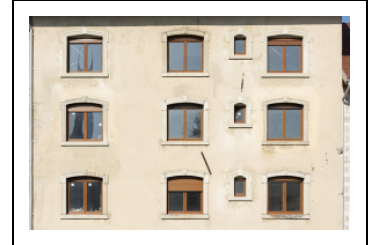


MINOTERIE DU RUSSEY

Bourgogne-Franche-Comté, Doubs
Le Russey
10 rue du Docteur Larue

Dossier IA25001945 réalisé en 2018 revu en
2019

Auteur(s) : Laurent Poupard



Historique

la minoterie est bâtie après la Première Guerre mondiale, face à la gare du tacot (ligne Morteau - Maîche inaugurée en 1905), pour Gaston André, associé à Charles Joseph Simonin. Un vaste bâtiment en bois à usage de garage est construit à l'est entre 1958 et 1968. On ne sait pas à quelle date l'activité cesse sur le site. La minoterie a été transformée en habitation et vient en 2017-2018 d'être agrandie par la construction d'un corps moins élevé au nord.

Période(s) principale(s) : 1er quart 20e siècle

Période(s) secondaire(s) : 1er quart 21e siècle

Auteur(s) de l'oeuvre :

maître d'oeuvre inconnu (maître d'oeuvre inconnu)

Description

La minoterie, en moellons calcaires enduits, comporte un étage de soubassement, un rez-de-chaussée surélevé et deux étages carrés. Le rez-de-chaussée est accessible, sur la façade antérieure, par deux escaliers extérieurs droits en pierre, conduisant à un quai, les étages par un escalier dans-oeuvre. Le toit est à longs pans, pignons couverts et tuiles mécaniques. L'extension nord est en parpaings de béton, matériau aussi utilisé en reprise pour le garage, en pan de bois essenté de planches et dont les longs pans sont couverts de tôle ondulée.

Éléments descriptifs

Murs : calcaire, bois, moellon, pan de bois, enduit, essentage de planches

Toit : tuile mécanique, tôle ondulée

Étages : étage de soubassement, rez-de-chaussée surélevé, 2 étages carrés

Élévation : élévation à travées

Type(s) de couverture : toit à longs pans pignon couvert

Escaliers : escalier dans-oeuvre, escalier de distribution extérieur, escalier droit, en maçonnerie

Energie utilisée : énergie électrique achetée

État de conservation :

désaffecté

Sources documentaires

Documents figurés

- **Le Russey (Doubs). 22180 - Vue panoramique aérienne [le village vu de l'ouest], milieu 20e siècle.**

Le Russey (Doubs). 22180 - Vue panoramique aérienne [le village vu de l'ouest], carte postale, par Rancurel, s.d. [milieu 20e siècle], Combier impr. et éd. à Mâcon (Cim).

Lieu de conservation : Collection particulière : Henri Ethalon, Les Ecorces

- **Le Russey (Doubs) - Alt. 900 m. 37730 A - Vue panoramique aérienne [le village vu du sud], 3e quart 20e siècle.**
Le Russey (Doubs) - Alt. 900 m. 37730 A - Vue panoramique aérienne [le village vu du sud], carte postale, s.n., s.d. [3e quart 20e siècle], Ed. aériennes Combier impr. à Mâcon (Cim).
Lieu de conservation : Collection particulière : Henri Ethalon, Les Ecorces
- **Prises de vues aériennes de l'IGN (20e siècle).**
Prises de vues aériennes de l'IGN (20e siècle). Consultables en ligne via le site du Géoportail (www.geoportail.gouv.fr).

Bibliographie

- **Vuillet, Bernard. Entre Doubs et Dessoubre en 1900. Tome I, Le canton du Russey, 1982.**
Vuillet, Bernard. Entre Doubs et Dessoubre en 1900. Tome I, Le canton du Russey, d'après la collection de cartes postales de Georges Caille. - Les Gras : B. Vuillet, 1982. 360 p. : cartes postales ; 31 cm.

Informations complémentaires

Thématiques : patrimoine industriel du Doubs

Aire d'étude et canton : Pays horloger (le)

Dénomination : minoterie

Parties constituantes non étudiées : atelier de fabrication, magasin industriel, garage, quai

© Région Bourgogne-Franche-Comté, Inventaire du patrimoine



Plan-masse et de situation. Extrait du plan cadastral, 2018, section AB.

25, Le Russey, 10 rue du Docteur Larue

N° de l'illustration : 20202500317NUDA

Date : 2020

Auteur : Bertrand Turina

Reproduction soumise à autorisation du titulaire des droits d'exploitation

© Région Bourgogne-Franche-Comté, Inventaire du patrimoine



Le Russey (Doubs). 22180 - Vue panoramique aérienne [le village vu de l'ouest], milieu 20e siècle. Le bâtiment est visible à gauche, derrière la gare.

25, Le Russey, 4 rue des Ecoles

Source :

Le Russey (Doubs). 22180 - Vue panoramique aérienne [le village vu de l'ouest], carte postale, par Rancurel, s.d. [milieu 20e siècle], Combier impr. et éd. à Mâcon (Cim)

Lieu de conservation : Collection particulière : Henri Ethalon, Les Ecorces

N° de l'illustration : 20172501494NUC2A

Date : 2017

Reproduction soumise à autorisation du titulaire des droits d'exploitation

© Région Bourgogne-Franche-Comté, Inventaire du patrimoine



Le Russey (Doubs) - Alt. 900 m. 37730 A - Vue panoramique aérienne [le village vu du sud], 3e quart 20e siècle. Le bâtiment est visible à gauche.

25, Le Russey, 10 rue du Docteur Larue

Source :

Le Russey (Doubs) - Alt. 900 m. 37730 A - Vue panoramique aérienne [le village vu du sud], carte postale, s.n., s.d. [3e quart 20e siècle], Ed. aériennes Combier impr. à Mâcon (Cim)

Lieu de conservation : Collection particulière : Henri Ethalon, Les Ecorces

N° de l'illustration : 20172501497NUC2A

Date : 2017

Reproduction soumise à autorisation du titulaire des droits d'exploitation

© Région Bourgogne-Franche-Comté, Inventaire du patrimoine



Vue d'ensemble depuis le sud, avec l'ancienne gare à gauche.

25, Le Russey, 10 rue du Docteur Larue

N° de l'illustration : 20192500407NUC4A

Date : 2019

Auteur : Sonia Dourlot

Reproduction soumise à autorisation du titulaire des droits d'exploitation

© Région Bourgogne-Franche-Comté, Inventaire du patrimoine



Façades antérieure et latérale droite.

25, Le Russey, 10 rue du Docteur Larue

N° de l'illustration : 20192500409NUC4A

Date : 2019

Auteur : Sonia Dourlot

Reproduction soumise à autorisation du titulaire des droits d'exploitation

© Région Bourgogne-Franche-Comté, Inventaire du patrimoine



Façades antérieure et latérale gauche.

25, Le Russey, 10 rue du Docteur Larue

N° de l'illustration : 20192500408NUC4A

Date : 2019

Auteur : Sonia Dourlot

Reproduction soumise à autorisation du titulaire des droits d'exploitation

© Région Bourgogne-Franche-Comté, Inventaire du patrimoine



Façade postérieure.

25, Le Russey, 10 rue du Docteur Larue

N° de l'illustration : 20192500410NUC4A

Date : 2019

Auteur : Sonia Dourlot

Reproduction soumise à autorisation du titulaire des droits d'exploitation

© Région Bourgogne-Franche-Comté, Inventaire du patrimoine



Façade postérieure : fenêtres.

25, Le Russey, 10 rue du Docteur Larue

N° de l'illustration : 20192500411NUC4A

Date : 2019

Auteur : Sonia Dourlot

Reproduction soumise à autorisation du titulaire des droits d'exploitation

© Région Bourgogne-Franche-Comté, Inventaire du patrimoine