

MAISON ET ATELIER DE FOURNITURES POUR L'HORLOGERIE DE JOSEPH CUENIN

Bourgogne-Franche-Comté, Doubs
Bonnétage
le Village Bas - 23 route du Village
Bas

Dossier IA25001905 réalisé en 2018
Auteur(s) : Laurent Poupard



Historique

Joseph Cuenin (1870-1948) se fait construire en 1908 (vers 1911 d'après le cadastre, 1913 suivant la tradition orale) une belle demeure qui se prolonge par un atelier d'horlogerie. Comme son frère Auguste (établi à proximité, au 1 rue de la Fontaine) et sa sœur Marthe (qui épousera Charles Vuillemin, à l'origine d'une autre entreprise horlogère aux 8-10 route de Besançon), il a appris le finissage des roues d'échappement à cylindre (destinées à la Suisse) auprès de son père François Ferdinand (1830-1886), originaire du Luhier. Pour sa part, il finit celles en acier, tout d'abord dans un appartement loué au Village Bas puis, le succès venant, dans son propre atelier, avec quelques ouvriers (une dizaine au maximum). Il vend notamment sa production à la société Orwa, de Renan (canton de Berne, Suisse). Après s'être converti à la fabrication des roues d'ancre, il cesse ses activités en 1941. Il est le beau-père de Gabriel Cheval, l'un des co-dirigeants de la société Cheval Frères aux Fontenelles. La toiture du bâtiment a été refaite en ardoise en 1968 puis en 2015-2016.

Période(s) principale(s) : 1er quart 20e siècle

Description

La maison et l'atelier accolé au nord ont des murs en moellons calcaires enduits et sont coiffés de toits à demi-croupes recouverts d'ardoises. De plan sensiblement carré avec un avant-corps saillant en façade dans l'angle nord-est, la première comporte deux étages carrés, dont le premier est desservi par un escalier extérieur en équerre en pierre. Son comble à surcroît est éclairé par une fenêtre en plein cintre percée dans le pignon coupé de l'avant-corps (côté est, un autre pignon étant visible au sud). L'atelier, éclairé par des fenêtres multiples, occupe l'étage carré de l'aile en retour, accessible (à l'ouest) par un escalier extérieur droit en briques silico-calcaires.

Éléments descriptifs

Murs : calcaire, moellon, enduit

Toit : ardoise

Étages : 2 étages carrés, comble à surcroît

Élévation : élévation à travées

Escaliers : escalier de distribution extérieur, escalier en équerre, en maçonnerie; escalier de distribution extérieur, escalier droit, en maçonnerie; escalier dans-oeuvre

Typologie : baie multiple

Énergie utilisée : énergie électrique achetée

Sources documentaires

Documents d'archives

- **3 P 75 Cadastre de la commune de Bonnétage, 1832-1937**

3 P 75 Cadastre de la commune de Bonnétage, 1832-1937- 3 P 75 : Atlas parcellaire (9 feuilles), dessin (plume, lavis), par les géomètres du cadastre Berçot et Grignon, 1831- 3 P 75/1 : Registre des états de sections, [1832]- 3 P 75/2 : Matrice cadastrale des propriétés bâties et non bâties, [1905-1913]- 3 P 75/3 : Matrice cadastrale des propriétés bâties et non

bâties, [1833-1904]- 3 P 75/4 : Matrice cadastrale des propriétés bâties, 1882-1910- 3 P 75/5 : Matrice cadastrale des propriétés non bâties, 1914-1937- 3 P 75/6 : Matrice cadastrale des propriétés bâties, 1911-1937

Lieu de conservation : Archives départementales du Doubs, Besançon- Cote du document : 3 P 75

Documents figurés

- **361. Bonnétagé - Village Bas, 1er quart 20e siècle**

361. Bonnétagé - Village Bas, carte postale, s.n., s.d. [1er quart 20e siècle], LR éd.

Lieu de conservation : Collection particulière : Patrice Mazzotti, Montlebon

- **1354. Bonnétagé - Le bas du village, 1er quart 20e siècle**

1354. Bonnétagé - Le bas du village, carte postale, par Ch. Simon, s.d. [1er quart 20e siècle], Simon éd. à Maîche

Lieu de conservation : Collection particulière : Patrice Mazzotti, Montlebon

Documents multimédias

- **Monneret, Christian. Recherches généalogiques**

Monneret, Christian. Recherches généalogiques. Accessibles en ligne sur le site de Geneanet : <http://gw.geneanet.org/>

Bibliographie

- **Vuillet, Bernard. Entre Doubs et Dessoubre en 1900. Tome I, Le canton du Russey, 1982**

Vuillet, Bernard. Entre Doubs et Dessoubre en 1900. Tome I, Le canton du Russey, d'après la collection de cartes postales de Georges Caille. - Les Gras : B. Vuillet, 1982. 360 p. : cartes postales ; 31 cm.

Témoignages oraux

- **Boillon Paulette Lucine (témoignage oral)**

Boillon Paulette Lucine, ancienne contremaître des Ets France Assortiments. Bonnétagé

- **Pagnot Jacques (témoignage oral)**

Pagnot Jacques, actuel propriétaire. Bonnétagé

Informations complémentaires

Thématiques : patrimoine industriel du Doubs

Aire d'étude et canton : Pays horloger (le)

Dénomination : maison, atelier

Parties constituantes non étudiées : atelier de fabrication, logement, garage, parc

© Région Bourgogne-Franche-Comté, Inventaire du patrimoine



Plan-masse et de situation. Extrait du plan cadastral, 2018, section AB.

25, Bonnétagé, 23 route du Village Bas, lieudit : le Village Bas

N° de l'illustration : 20202500278NUDA

Date : 2020

Auteur : Bertrand Turina

Reproduction soumise à autorisation du titulaire des droits d'exploitation

© Région Bourgogne-Franche-Comté, Inventaire du patrimoine



361. Bonnetage - Village Bas, 1er quart 20e siècle.

25, Bonnetage, 23 route du Village Bas, lieudit : le Village Bas

Source :

361. Bonnetage - Village Bas, carte postale, s.n., s.d. [1er quart 20e siècle], LR éd.

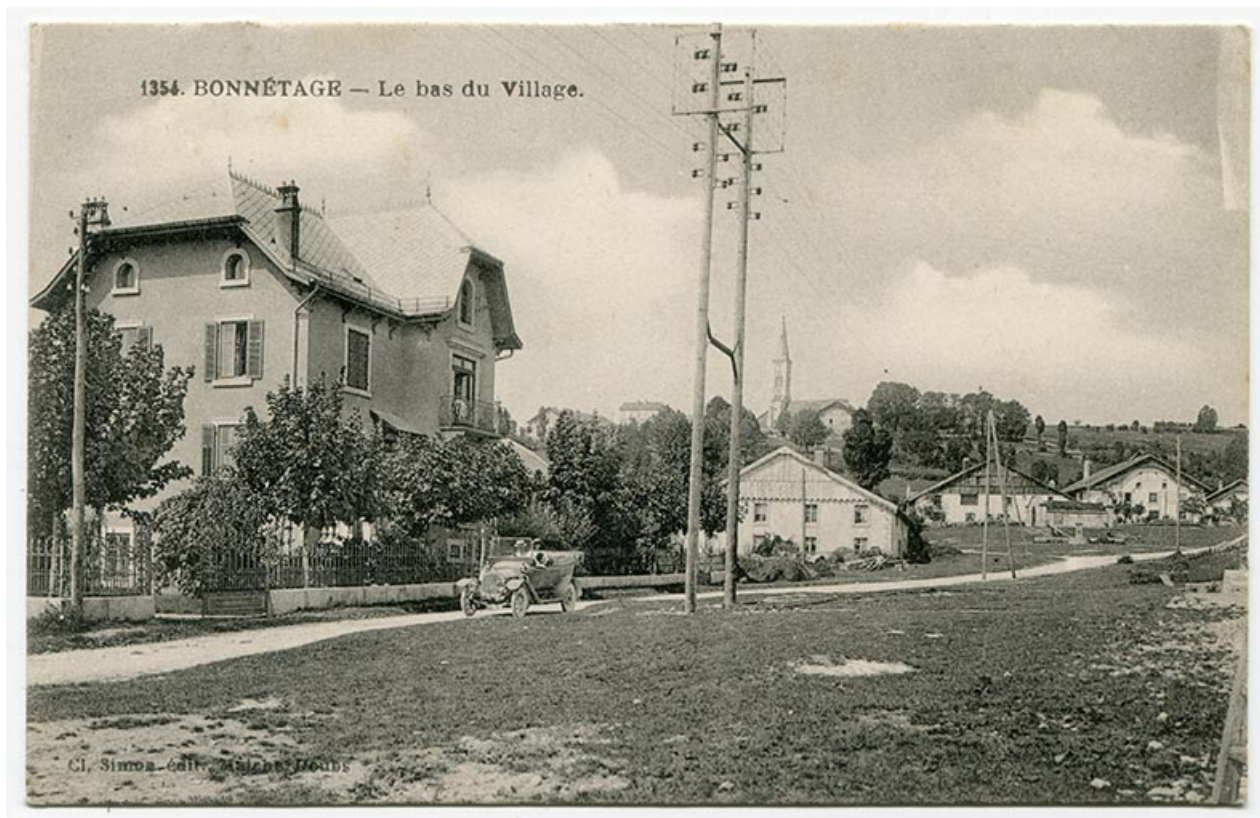
Lieu de conservation : Collection particulière : Patrice Mazzotti, Montlebon

N° de l'illustration : 20182501518NUC4A

Date : 2018

Reproduction soumise à autorisation du titulaire des droits d'exploitation

© Région Bourgogne-Franche-Comté, Inventaire du patrimoine



1354. Bonnetage - Le bas du village, 1er quart 20e siècle.
25, Bonnetage, 23 route du Village Bas, lieudit : le Village Bas

Source :

1354. Bonnetage - Le bas du village, carte postale, par Ch. Simon, s.d. [1er quart 20e siècle], Simon éd. à Maiche
Lieu de conservation : Collection particulière : Patrice Mazzotti, Montlebon

N° de l'illustration : 20182501517NUC4A

Date : 2018

Auteur : Charles Simon

Reproduction soumise à autorisation du titulaire des droits d'exploitation

© Région Bourgogne-Franche-Comté, Inventaire du patrimoine



Vue d'ensemble éloignée, depuis le sud.

25, Bonnétagé, 23 route du Village Bas, lieudit : le Village Bas

N° de l'illustration : 20192500376NUC4A

Date : 2019

Auteur : Sonia Dourlot

Reproduction soumise à autorisation du titulaire des droits d'exploitation

© Région Bourgogne-Franche-Comté, Inventaire du patrimoine



Vue d'ensemble, depuis le sud.

25, Bonnétagé, 23 route du Village Bas, lieudit : le Village Bas

N° de l'illustration : 20192500342NUC4A

Date : 2019

Auteur : Sonia Dourlot

Reproduction soumise à autorisation du titulaire des droits d'exploitation

© Région Bourgogne-Franche-Comté, Inventaire du patrimoine



Façade antérieure.

25, Bonnétagé, 23 route du Village Bas, lieudit : le Village Bas

N° de l'illustration : 20192500343NUC4A

Date : 2019

Auteur : Sonia Dourlot

Reproduction soumise à autorisation du titulaire des droits d'exploitation

© Région Bourgogne-Franche-Comté, Inventaire du patrimoine



Façades antérieure et latérale droite.

25, Bonnétagé, 23 route du Village Bas, lieudit : le Village Bas

N° de l'illustration : 20192500345NUC4A

Date : 2019

Auteur : Sonia Dourlot

Reproduction soumise à autorisation du titulaire des droits d'exploitation

© Région Bourgogne-Franche-Comté, Inventaire du patrimoine



Façades antérieure et latérale droite de l'atelier.

25, Bonnétagé, 23 route du Village Bas, lieudit : le Village Bas

N° de l'illustration : 20192500346NUC4A

Date : 2019

Auteur : Sonia Dourlot

Reproduction soumise à autorisation du titulaire des droits d'exploitation

© Région Bourgogne-Franche-Comté, Inventaire du patrimoine



Façade postérieure de l'atelier.

25, Bonnétagé, 23 route du Village Bas, lieudit : le Village Bas

N° de l'illustration : 20192500344NUC4A

Date : 2019

Auteur : Sonia Dourlot

Reproduction soumise à autorisation du titulaire des droits d'exploitation

© Région Bourgogne-Franche-Comté, Inventaire du patrimoine



Façades postérieure et latérale gauche de la maison.

25, Bonnétagé, 23 route du Village Bas, lieudit : le Village Bas

N° de l'illustration : 20192500347NUC4A

Date : 2019

Auteur : Sonia Dourlot

Reproduction soumise à autorisation du titulaire des droits d'exploitation

© Région Bourgogne-Franche-Comté, Inventaire du patrimoine