

## MAISON ET ATELIER D'HORLOGERIE D'AUGUSTE VADANT

Bourgogne-Franche-Comté, Doubs  
Morteau  
4 place Carnot

Dossier IA25001829 réalisé en 2013 revu en  
2018

Auteur(s) : Laurent Poupard



### Historique

La maison dessinée sur le plan cadastral de 1816 (E 69) et appartenant aux héritiers d'Antoine Joseph Bobillier (vers 1735-1816) est en 1841 aux mains de Léon Baptiste Bobillier ("rez-de-chaussée, en mauvais état"). Elle est détruite dans l'incendie du 5 mai 1865, qui dévaste la Grande Rue, et ses ruines sont portées sur un plan de 1873 comme appartenant aux héritiers d'Auguste Tournier. Le bâtiment est reconstruit en 1882 pour Octave Vadant, vraisemblablement le confiseur Charles Octave Vadant (1848-?). Il accueille de 1897 à 1902 l'imprimerie Bernard, première imprimerie de Morteau, qui cède la place à un marchand de journaux (enseigne au Petit Parisien) puis à une banque, signalée dès 1907. Il abrite aussi dans la première moitié du siècle la fabrique de montres d'Auguste Vadant (Auguste Lucien, 1878-1955), fils d'Octave, à la tête de la "Manufacture moderne d'Horlogerie A. Vadant" qui dépose le 16 février 1920 la marque Kilfo. Cette affaire est encore attestée en 1938. La maison est acquise vers 1945 par Jean Vadant, fils d'Auguste, grossiste en horlogerie établi dans la maison voisine (au 2 place Carnot) et repreneur de la marque Kilfo, lequel fait bâtir un garage en 1956. Elle est actuellement occupée par une banque et des appartements.

**Période(s) principale(s) :** 4e quart 19e siècle

**Dates :** 1882 (daté par source)

### Description

La maison a des murs en moellons calcaires enduits, à l'exception de la façade antérieure qui est en pierres de taille apparentes. Elle comporte un sous-sol, deux étages carrés et un comble à surcroît, desservis par un escalier dans-oeuvre. Elle est coiffée par un toit à longs pans, pignons couverts et tuiles mécaniques. Protégée par le même type de toiture et de tuiles, la dépendance dans la cour a des murs en moellons calcaires enduits (avec reprises en parpaings de béton) au rez-de-chaussée et un pan de bois essenté de planches à l'étage, avec des baies en arc segmentaire et briques silico-calcaires. Les garages associent les mêmes briques et les parpaings de béton ; ils ont un toit en appentis métallique.

### Éléments descriptifs

**Murs :** calcaire, calcaire, pierre de taille, moellon, enduit

**Toit :** tuile mécanique

**Étages :** sous-sol, 2 étages carrés, comble à surcroît

**Élévation :** élévation à travées

**Escaliers :** escalier dans-oeuvre

### Sources documentaires

#### Documents d'archives

##### • 3 P 412 Cadastre de la commune de Morteau, 1816-1978

3 P 412 Cadastre de la commune de Morteau, 1816-1978- 3 P 412 : Atlas parcellaire (11 feuilles), dessin (plume, lavis), par les géomètres du cadastre Girardier et Mestre, 1816-1817- 3 P 412/1 : Registre des états de sections, 1818- 3 P 412/4-5 : Matrice cadastrale des propriétés bâties et non bâties, 1823-1875. Le 1er volume manque.- 3 P 412/2-3 : Matrice cadastrale

des propriétés bâties et non bâties, 1876-1914- 3 P 412/6 : Matrice cadastrale des propriétés bâties, 1882-1910- 3 P 412/7-9 : Matrice cadastrale des propriétés non bâties, 1911-1965- 3 P 412/10-13 : Matrice cadastrale des propriétés bâties, 1911-1978

Lieu de conservation : Archives départementales du Doubs, Besançon- Cote du document : 3 P 412

## Documents figurés

- **Dép[artemen]t du Doubs. Plans d'alignements de la Ville de Morteau, chef-lieu de canton, 1841-1842**  
Dép[artemen]t du Doubs. Plans d'alignements de la Ville de Morteau, chef-lieu de canton, dessin (plume, lavis), par le géomètre Courvoisier, terminé le 24 novembre 1841 et modifié le 19 juin 1842, 6 feuilles, 70 x 103 cm, échelles 1/2 000 (tableau d'assemblage) et 1/500  
Lieu de conservation : Archives départementales du Doubs, Besançon- Cote du document : OPA 140
- **Route départementale n° 2 de Besançon à Morteau. Plan des alignements de la traverse de Morteau [rue de la Louhière, Grande Rue et rue de l'Helvétie], 29 novembre 1873**  
Route départementale n° 2 de Besançon à Morteau. Plan des alignements de la traverse de Morteau [rue de la Louhière, Grande Rue et rue de l'Helvétie], photocopie d'un dessin (plume, lavis), par l'ingénieur ordinaire Berquet, Pontarlier le 29 novembre 1873, validé en 1876 et annexé au décret ministériel du 5 juillet, échelle 1/200, 34 x 348 cm  
Lieu de conservation : Collection particulière : Henri Leiser, Morteau
- **Ponts et Chaussées. Route nationale n° 437 de Saint-Claude à Belfort. Plan d'alignements de la traverse de Morteau [rue de la Louhière, Grande Rue et rue de l'Helvétie], 28 septembre 1907**  
Ponts et Chaussées. Route nationale n° 437 de Saint-Claude à Belfort. Plan d'alignements de la traverse de Morteau [rue de la Louhière, Grande Rue et rue de l'Helvétie], photocopie d'un dessin (lavis), par l'agent voyer d'arrondissement Chirouze, 28 [septembre 1907], 30 x 278 cm, 1/50  
Lieu de conservation : Collection particulière : Henri Leiser, Morteau
- **10 - Morteau - Rue d'Helvétie et place Carnot, 1er quart 20e siècle [avant 1912]**  
10 - Morteau - Rue d'Helvétie et place Carnot, carte postale, s.n., s.d. [1er quart 20e siècle, avant 1912] Porte la date 19 août 1912 (tampon) au verso.  
Lieu de conservation : Collection particulière : Henri Ethalon, Les Ecorces
- **1251. Morteau - La place [Carnot], 1er quart 20e siècle**  
1251. Morteau - La place [Carnot], carte postale, par Simon, s.d. [1er quart 20e siècle], Simon éd. à Maîche  
Lieu de conservation : Collection particulière : Henri Ethalon, Les Ecorces
- **Morteau (Doubs). 157 - La fontaine et la rue de l'Helvétie, milieu 20e siècle**  
Morteau (Doubs). 157 - La fontaine et la rue de l'Helvétie, carte postale, s.n., s.d. [milieu 20e siècle], Ed. Photo Janin à Maîche  
Lieu de conservation : Collection particulière : Jean-Claude Vuez, Villers-le-Lac
- **[La place Carnot et la Grande Rue sous la neige], milieu 20e siècle.**  
[La place Carnot et la Grande Rue sous la neige], photographie (plaque de verre), par Manias (?), s.d. [milieu 20e siècle].  
Cote(s) originale(s) et inscription(s) : Morteau 1531 ?  
Lieu de conservation : Région Bourgogne-Franche-Comté, Inventaire et Patrimoine, Besançon- Cote du document : Fonds Manias

## Documents multimédias

- **Guichard, Jean-Marie. Recherches généalogiques**  
Guichard, Jean-Marie. Recherches généalogiques. Accessibles en ligne sur le site de Geneanet : <http://gw.geneanet.org/>

## Bibliographie

- **Leiser, Henri ; Jacquot, Didier. Morteau et environs d'hier à aujourd'hui, 2010**  
Leiser, Henri ; Jacquot, Didier. Morteau et environs d'hier à aujourd'hui. - Pontarlier : Presses du Belvédère, 2010. 188 p. : ill. ; 24 cm.

## Témoignages oraux

- **Droz Yves (témoignage oral)**  
Droz Yves, collectionneur de pièces horlogères et fondateur du Musée de la Montre, Villers-le-Lac
- **Leiser Henri (témoignage oral)**  
Leiser Henri, fils d'André Leiser et historien du val de Morteau. Morteau

## Informations complémentaires

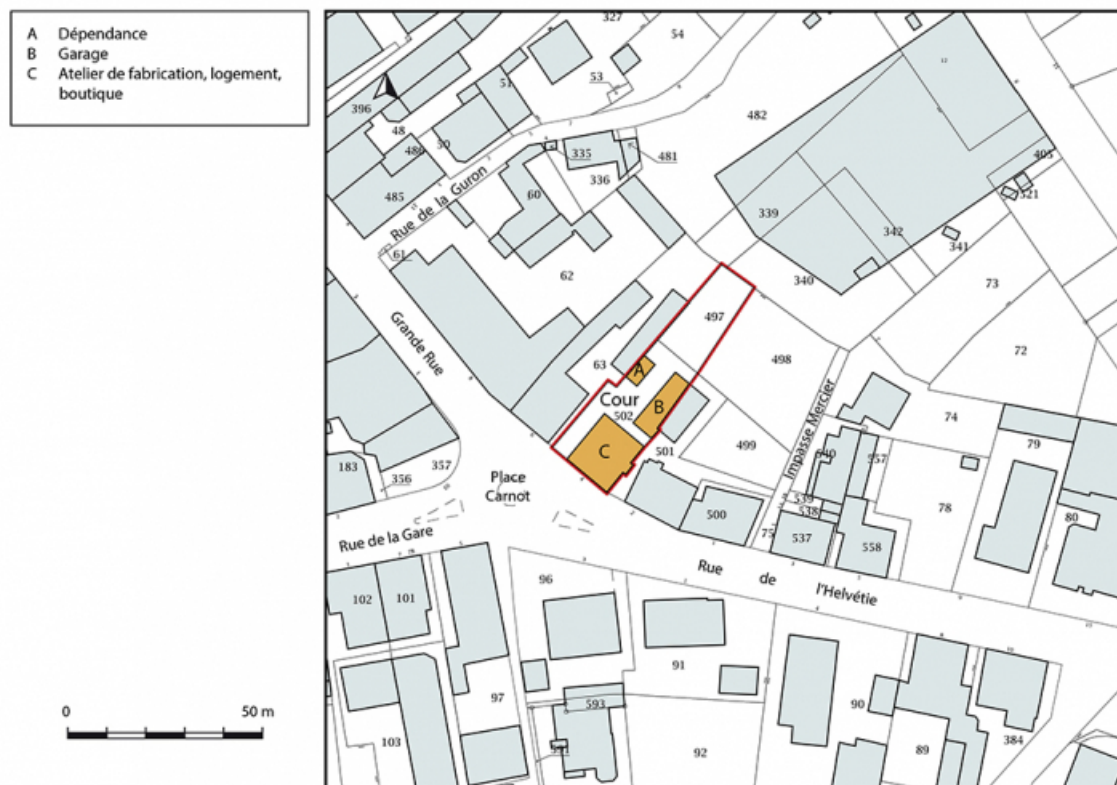
**Thématiques :** patrimoine industriel du Doubs

**Aire d'étude et canton :** Pays horloger (le)

**Dénomination :** maison, atelier

**Parties constituantes non étudiées :** atelier de fabrication, logement, boutique, garage, dépendance, cour

© Région Bourgogne-Franche-Comté, Inventaire du patrimoine



**Plan-masse et de situation. Extrait du plan cadastral, 2018, section AA, 1/1 000.**

25, Morteau, 4 place Carnot

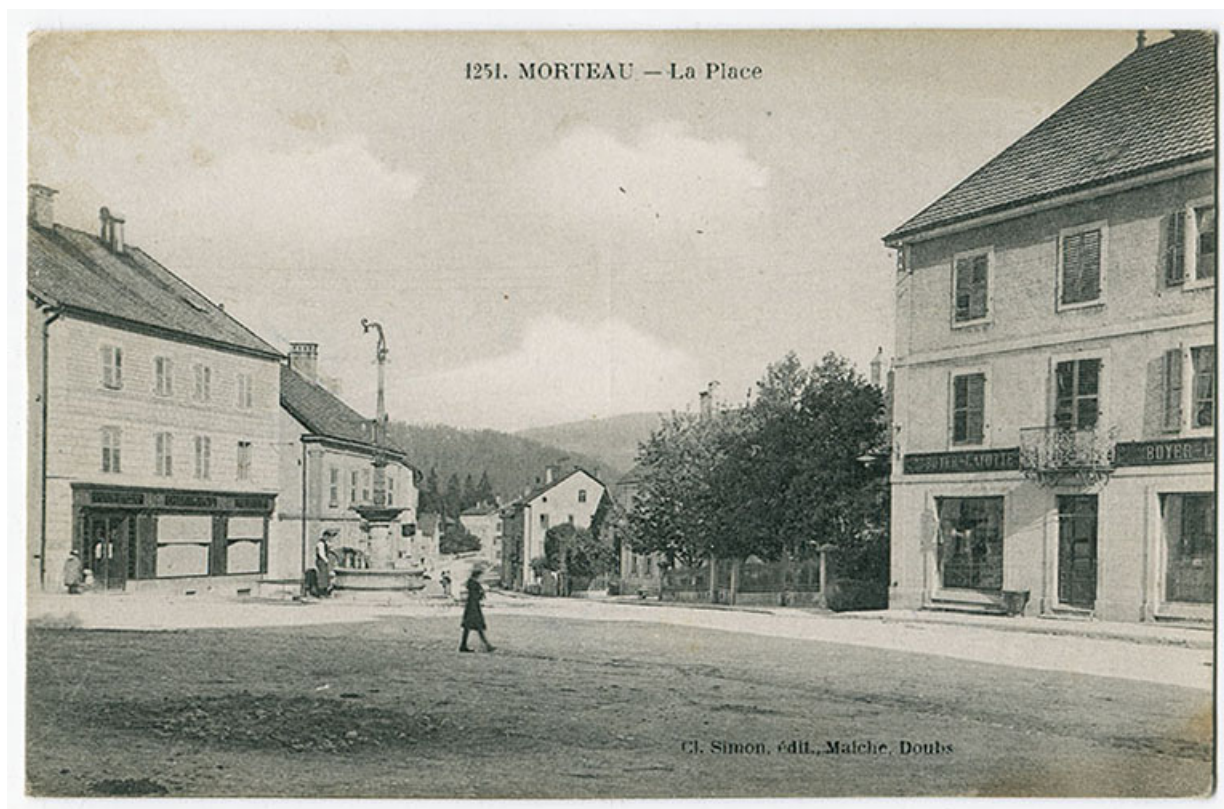
N° de l'illustration : 20182501413NUDA

Date : 2018

Auteur : Bertrand Turina

Reproduction soumise à autorisation du titulaire des droits d'exploitation

© Région Bourgogne-Franche-Comté, Inventaire du patrimoine



**1251. Morteau - La place [Carnot], 1er quart 20e siècle.**

25, Morteau, 4 place Carnot

**Source :**

**1251. Morteau - La place [Carnot], carte postale, par Simon, s.d. [1er quart 20e siècle], Simon éd. à Maîche**

Lieu de conservation : Collection particulière : Henri Ethalon, Les Ecorces

N° de l'illustration : 20172501465NUC2A

Date : 2017

Reproduction soumise à autorisation du titulaire des droits d'exploitation

© Région Bourgogne-Franche-Comté, Inventaire du patrimoine





**10 - Morteau - Rue d'Helvétie et place Carnot, 1er quart 20e siècle [avant 1912].**  
25, Morteau

**Source :**

**10 - Morteau - Rue d'Helvétie et place Carnot, carte postale, s.n., s.d. [1er quart 20e siècle, avant 1912]**  
**Porte la date 19 août 1912 (tampon) au verso.**

Lieu de conservation : Collection particulière : Henri Ethalon, Les Ecorces

N° de l'illustration : 20172501467NUC2A

Date : 2017

Reproduction soumise à autorisation du titulaire des droits d'exploitation

© Région Bourgogne-Franche-Comté, Inventaire du patrimoine



**Morteau (Doubs). 157 - La fontaine et la rue de l'Helvétie, milieu 20e siècle.**

25, Morteau, 2 place Carnot

**Source :**

**Morteau (Doubs). 157 - La fontaine et la rue de l'Helvétie, carte postale, s.n., s.d. [milieu 20e siècle], Ed. Photo Janin à Maiche**

Lieu de conservation : Collection particulière : Jean-Claude Vuez, Villers-le-Lac

N° de l'illustration : 20182500850NUC4A

Date : 2018

Reproduction soumise à autorisation du titulaire des droits d'exploitation

© Région Bourgogne-Franche-Comté, Inventaire du patrimoine



**[La place Carnot et la Grande Rue sous la neige], milieu 20e siècle.**

25, Morteau, 4 place Carnot

**Source :**

**[La place Carnot et la Grande Rue sous la neige], photographie (plaque de verre), par Manias (?), s.d. [milieu 20e siècle]. Cote(s) originale(s) et inscription(s) : Morteau 1531 ?**

Lieu de conservation : Région Bourgogne-Franche-Comté, Inventaire et Patrimoine, Besançon - Cote du document : Fonds Manias

N° de l'illustration : 20062501078PY

Date : 2006

Reproduction soumise à autorisation du titulaire des droits d'exploitation

© Région Bourgogne-Franche-Comté, Inventaire du patrimoine





**Façade antérieure, de trois quarts gauche.**

25, Morteau, 4 place Carnot

N° de l'illustration : 20182501026NUC4A

Date : 2018

Auteur : Sonia Dourlot

Reproduction soumise à autorisation du titulaire des droits d'exploitation

© Région Bourgogne-Franche-Comté, Inventaire du patrimoine



**Façades postérieure et latérale gauche.**

25, Morteau, 4 place Carnot

N° de l'illustration : 20182501027NUC4A

Date : 2018

Auteur : Sonia Dourlot

Reproduction soumise à autorisation du titulaire des droits d'exploitation

© Région Bourgogne-Franche-Comté, Inventaire du patrimoine



**Dépendance.**

25, Morteau, 4 place Carnot

N° de l'illustration : 20182501028NUC4A

Date : 2018

Auteur : Sonia Dourlot

Reproduction soumise à autorisation du titulaire des droits d'exploitation

© Région Bourgogne-Franche-Comté, Inventaire du patrimoine