

## USINE D'HORLOGERIE SIDHOR

Bourgogne-Franche-Comté, Doubs  
Besançon  
23 rue de la Mouillère

Dossier IA25001737 réalisé en  
2017

Auteur(s) : Raphaël Favereaux



### Historique

En 1946, les sociétés d'horlogerie Lip et sa filiale le Pignon Français, Clérian (basée au Russey, 25, [IA25001886](#)), Cheval Frères (Les Fontenelles, [IA25001910](#)), Augé et Epiard s'associent pour créer la Sidhor (Société d'Investissement pour le Développement de l'HORlogerie). L'idée est de construire une usine regroupant les fabricants de pièces pour d'horlogerie, mais où chaque société développe sa propre activité. La Sidhor confie la construction du bâtiment aux architectes stéphanois Alfred Ferraz et Lucien Seignol. Le programme prévoit l'aménagement de divers ateliers (décolletage et taillage, fabrication de ressorts, d'assortiments, confection de bracelets-montres en cuir) et des locaux sans affectation prédéfinie. Construit en 1947-1948 dans le prolongement de l'usine Lip ([IA25001733](#)), l'immeuble présente un plan en croix de Saint-André sur cinq niveaux, offrant des espaces fonctionnels et lumineux. Le rez-de-chaussée devait à l'origine abriter un hall d'accueil flanqué d'une conciergerie, des garages (vélos et automobiles), de nombreux vestiaires - l'usine est censée embaucher 250 personnes - et des magasins. Installée en 1950, la société Augé est spécialisée dans la fabrication de ressorts pour horlogerie et la mécanique de précision. Fondée en 1934 par André Augé, reprenneur de l'atelier de fabrication de ressorts Arthaud (rue Pasteur à Besançon), la fabrique avait été déplacée en 1940 rue Krug. En 1954, la SA le Pignon Français (décolletage, taillage, pivotage, montage de petits ensembles) exploite 500 m<sup>2</sup> d'ateliers équipés de 370 machines, et emploie 140 personnes. D'après l'annuaire de commerce Paris-Bijoux de 1957, deux autres sociétés sont présentes dans le bâtiment : Epiard (fabrication de bracelets en cuir pour montres) et Cheval (production de couronnes [remontoirs] et pierres pour l'horlogerie [rubis]). La société le Pignon Français n'apparaît plus en 1960, vraisemblablement transférée dans la nouvelle usine construite par Lip à Palente ([IA25001830](#)). En 1975, la société Augé Ressorts travaille pour la micromécanique, l'électronique et l'armement. Elle emploie 195 personnes et fabrique 350 000 pièces par jour. Cette même année, la SA des Spiraux français, établie 25 rue Gambetta, demande l'ouverture d'un atelier d'assemblage de pièces pour l'horlogerie (virolage : 70 000 pièces/jour) dans l'immeuble Sidhor, sans que l'on sache si le projet aboutit. Le fabricant de bracelets Epiard déménage à cette époque dans l'usine [Tribaudeau](#) rue des Fontenottes. La société Augé Ressorts semble la dernière société industrielle présente en 1978. Elle quitte les lieux en 1982. Racheté par un promoteur, le bâtiment a été divisé en appartements et en bureaux. Il a reçu le label Patrimoine 20e siècle le 3 juin 2014.

**Période(s) principale(s) :** 2e quart 20e siècle

#### Auteur(s) de l'oeuvre :

Lucien Seignol (architecte, attribution par travaux historiques), Alfred Ferraz (architecte, attribution par travaux historiques)

### Description

Construit à l'intersection des rues des Chalets et de la Mouillère, l'immeuble dessine un plan en forme de croix de Saint-André, dont les branches sont terminées en pointes. L'élévation comprend un rez-de-chaussée, quatre étages carrés et un étage de comble (vraisemblablement aménagé au moment de l'aménagement des appartements). Chaque niveau est marqué par une allège en béton et des fenêtres en bandeaux, à l'origine traitées en verre Thermolux. La couverture est formée de quatre toits à longs pans en tuile mécanique. Le vestibule de forme octogonale est ajouré par un lanterneau à deux niveaux. Il ouvre sur un escalier à double révolution, enserrant un ascenseur dans son noyau, qui dessert les quatre étages. Sur la façade sud figure l'inscription Société d'Investissement pour le Développement de l'Industrie Horlogère, surmonté du sigle SIDHOR, et d'une statue en béton figurant un aigle aux ailes déployées entre les deux colonnes (armoiries de Besançon) reposant sur un

engrenage.

## Eléments descriptifs

**Murs** : béton, béton armé, enduit

**Toit** : tuile mécanique

**Plan** : plan centré

**Etages** : 4 étages carrés

**Couvrement** : charpente en bois apparente

**Escaliers** : escalier hors-oeuvre, escalier à double révolution, en maçonnerie

**Autres organes de circulations** : ascenseur

**Energie utilisée** : énergie électrique achetée

## Sources documentaires

### Documents d'archives

• **659 W 8 Les sociétés industrielles à Besançon (décembre 1975)**

Archives communales, Besançon, 659 W 8 Les sociétés industrielles à Besançon (décembre 1975)

Lieu de conservation : Archives communales, Besançon- Cote du document : 659 W 8

• **958 W 49 Casier sanitaire. Immeuble 23 rue de la Mouillère (1947-1948)**

Archives communales, Besançon : 958 W 49. Casier sanitaire. Immeuble 23 rue de la Mouillère (1947-1948)

Lieu de conservation : Archives communales, Besançon- Cote du document : 958 W 49

• **1017 W 1 Établissements classés (1975-1978)**

Archives départementales du Doubs, Besançon, 1017 W 1 Établissements classés (1975-1978)

Lieu de conservation : Archives départementales du Doubs, Besançon- Cote du document : 1017 W 1

• **1017 W 7 Etablissements classés (1975-1977)**

Archives départementales du Doubs, Besançon, 1017 W 7 Etablissements classés (1975-1977)

Lieu de conservation : Archives départementales du Doubs, Besançon- Cote du document : 1017 W 7

• **Annuaire Paris-Bijoux**

Annuaire Paris-Bijoux, publiant dans un seul volume toutes les adresses de Paris et de la province (Suisse en partie). - Paris : Paris Bijoux.

• **Cheval Frères, Besançon [Catalogue n° 50, août 1950]**

Cheval Frères, Besançon [Catalogue n° 50, août 1950]. - S.l. [Besançon] : s.n. [Cheval Frères], 1950. 60 p. : ill. ; 24,5 x 16 cm.

Lieu de conservation : Collection particulière : Cheval, Les Fontenelles

## Bibliographie

• **Benoît, Maurice ; Gauthier, Jean [et al.]. La vie économique de Franche-Comté et du Territoire de Belfort, 1958.**

Benoît, Maurice ; Gauthier, Jean [et al.]. La vie économique de Franche-Comté et du Territoire de Belfort. - Besançon : Impr. de l'Est, 1958.

• **Cournarie Emmanuelle. Le temps des horlogers, 2004**

Cournarie Emmanuelle. Le temps des horlogers. - Besançon : Neo-éd., 2004, 133 p.

• **Coustans, Marie-Pia ; Galazzo Daniel. Lip, des heures à conter. - Grenoble : Glénat, 2017, 223 p.**

Coustans, Marie-Pia ; Galazzo Daniel. Lip, des heures à conter. - Grenoble : Glénat, 2017, 223 p.

• **Galli, Roland ; Sancey, Yves. Patrimoine du XXe siècle en Franche-Comté, 2009**

Galli, Roland ; Sancey, Yves. Patrimoine du XXe siècle en Franche-Comté. - Besançon : Néo Editions, 2009. 177 p. : ill. ; 27 cm.

• **La fabrique de ressorts d'horlogerie Augé et Cie à Besançon, 1965.**

La fabrique de ressorts d'horlogerie Augé et Cie à Besançon. In : Réalités franc-comtoises, 1965, p. 612-615

• **La France horlogère**

La France horlogère, journal bi-mensuel.

• **Lip / [Etablissements Lip], s.d. [vers 1955].**

Lip / [Etablissements Lip] ; préf. de Fred Lip. Brochure présentant les départements horlogerie, industrie, armement ainsi que les filiales et les différentes usines avec leur localisation, s.d. [vers 1955], 47 p.

• **Panorama de l'industrie horlogère mondiale, 1954.**

Panorama de l'industrie horlogère mondiale. Besançon : société Lip, 1954, n.p.

• **Poivey Bernard. Etude de la moyenne horlogerie bisontine, 1969.**

Poivey Bernard. Etude de la moyenne horlogerie bisontine. - Université de Besançon, mémoire de maîtrise, 1969, 179 p.

- **Toillon Eveline. Besançon, ville horlogère, 2000**

Toillon Eveline. Besançon, ville horlogère. - Joué-lès-Tours : A. Sutton, 2000. Collection Parcours et labeurs.

- **Une visite aux usines Lip, 1956.**

Une visite aux usines Lip. - Besançon : Lip, s.d. [1956]. Brochure distribuée aux personnes qui avaient visité l'usine Lip, expliquant les diverses phases de la production des montres.

## Informations complémentaires

**Thématiques** : patrimoine industriel du Doubs

**Aire d'étude et canton** : Besançon industriel

**Dénomination** : usine d'horlogerie

**Parties constituantes non étudiées** : bureau, atelier de fabrication

© Région Bourgogne-Franche-Comté, Inventaire du patrimoine



**Vue d'ensemble.**

25, Besançon, 23 rue de la Mouillère

N° de l'illustration : 20062500593NUCA

Date : 2006

Auteur : Yves Sancey

Reproduction soumise à autorisation du titulaire des droits d'exploitation

© Région Bourgogne-Franche-Comté, Inventaire du patrimoine



**Plan-masse et de situation. Extrait du plan cadastral, 2019.**

25, Besançon, 23 rue de la Mouillère

N° de l'illustration : 20192501084NUDA

Date : 2019

Auteur : Bertrand Turina

Reproduction soumise à autorisation du titulaire des droits d'exploitation

© Région Bourgogne-Franche-Comté, Inventaire du patrimoine



**C.F. [Cheval Frères]. 4 générations et 102 ans de probité commerciale, 1950.**  
25, Besançon, 23 rue de la Mouillère

**Source :**

**C.F. [Cheval Frères]. 4 générations et 102 ans de probité commerciale, photographie imprimée, s.n., 1950. Publiées dans : Cheval Frères, Besançon [Catalogue n° 50, août 1950]. - S.I. [Besançon] : s.n. [Cheval Frères], 1950, p. 1.**  
Lieu de conservation : Collection particulière : Cheval, Les Fontenelles

N° de l'illustration : 20182501456NUC2A

Date : 2018

Reproduction soumise à autorisation du titulaire des droits d'exploitation

© Région Bourgogne-Franche-Comté, Inventaire du patrimoine



**[Vue d'ensemble depuis le sud-ouest], 1950.**  
25, Besançon, 23 rue de la Mouillère

**Source :**

**[Vue d'ensemble depuis le sud-ouest], photographie imprimée, s.n., 1950. Publiées dans : Cheval Frères, Besançon [Catalogue n° 50, août 1950]. - S.I. [Besançon] : s.n. [Cheval Frères], 1950.**

Lieu de conservation : Collection particulière : Cheval, Les Fontenelles

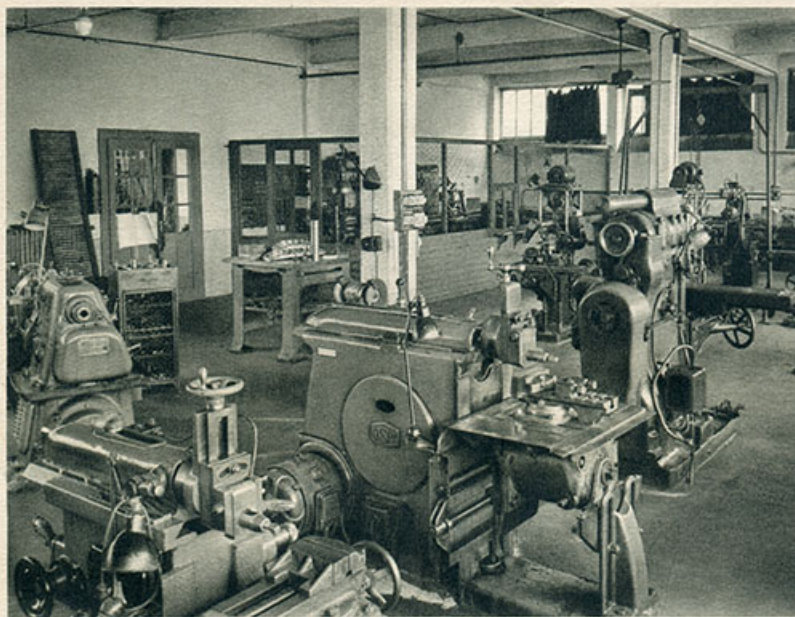
N° de l'illustration : 20182501457NUC2A

Date : 2018

Reproduction soumise à autorisation du titulaire des droits d'exploitation

© Région Bourgogne-Franche-Comté, Inventaire du patrimoine

C. F.



Immeuble SIDHOR  
Atelier de mécanique

**[Atelier de mécanique], 1950.**  
25, Besançon

**Source :**

**[Atelier de mécanique], photographie imprimée, s.n., 1950. Publiées dans : Cheval Frères, Besançon [Catalogue n° 50, août 1950]. - S.I. [Besançon] : s.n. [Cheval Frères], 1950.**

Lieu de conservation : Collection particulière : Cheval, Les Fontenelles

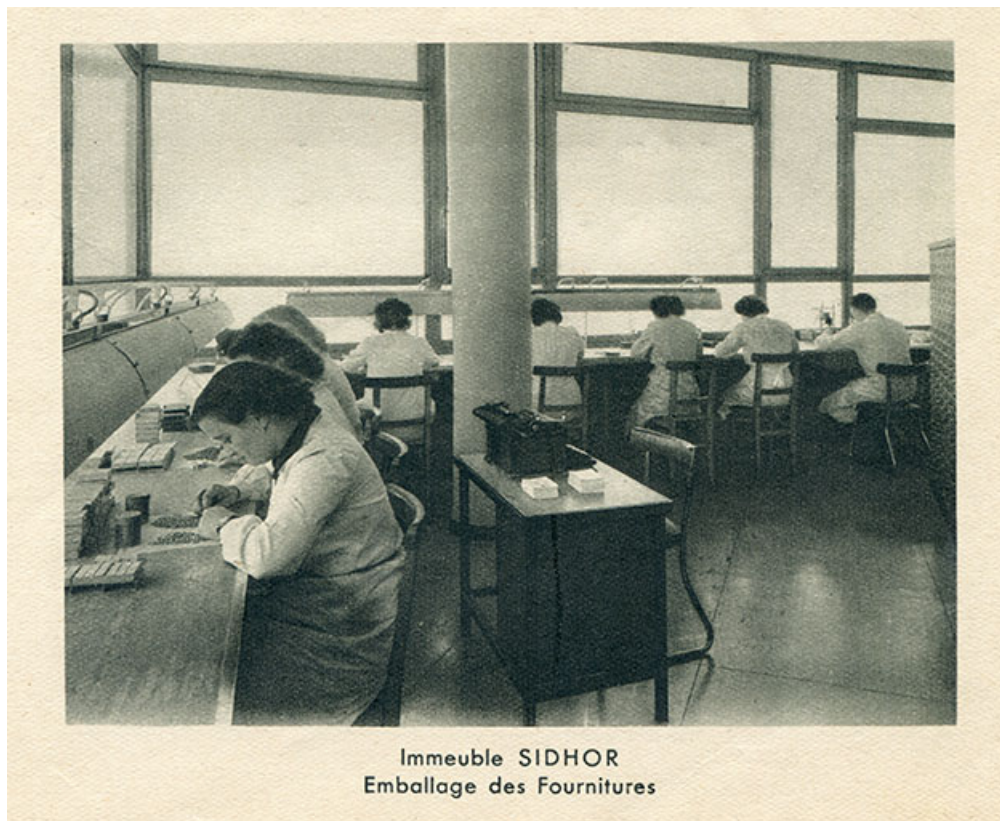
N° de l'illustration : 20182501461NUC4A

Date : 2018

Reproduction soumise à autorisation du titulaire des droits d'exploitation

© Région Bourgogne-Franche-Comté, Inventaire du patrimoine





**[Emballage des fournitures], 1950.**  
25, Besançon, 23 rue de la Mouillère

**Source :**

**[Emballage des fournitures], photographie imprimée, s.n., 1950. Publiées dans : Cheval Frères, Besançon [Catalogue n° 50, août 1950]. - S.I. [Besançon] : s.n. [Cheval Frères], 1950.**

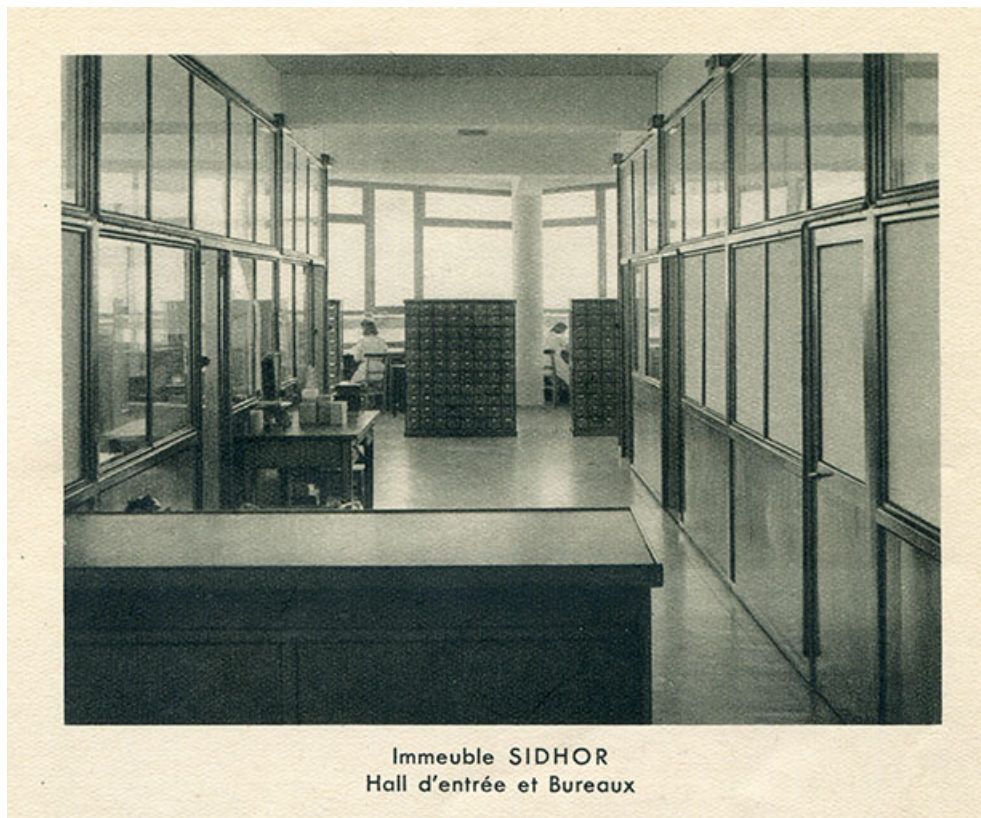
Lieu de conservation : Collection particulière : Cheval, Les Fontenelles

N° de l'illustration : 20182501460NUC4A

Date : 2018

Reproduction soumise à autorisation du titulaire des droits d'exploitation

© Région Bourgogne-Franche-Comté, Inventaire du patrimoine



**[Hall d'entrée et bureaux], 1950.**

25, Besançon, 23 rue de la Mouillère

**Source :**

**[Hall d'entrée et bureaux], photographie imprimée, s.n., 1950. Publiées dans : Cheval Frères, Besançon [Catalogue n° 50, août 1950]. - S.I. [Besançon] : s.n. [Cheval Frères], 1950.**

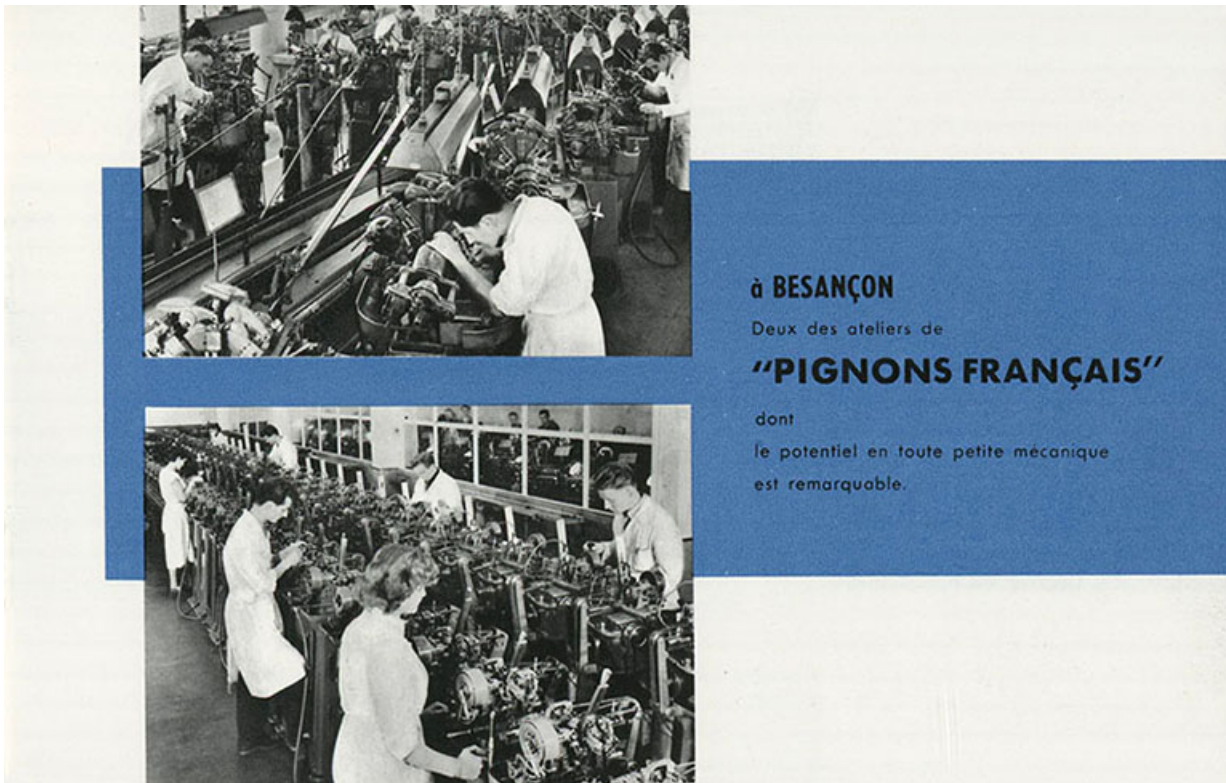
Lieu de conservation : Collection particulière : Cheval, Les Fontenelles

N° de l'illustration : 20182501459NUC4A

Date : 2018

Reproduction soumise à autorisation du titulaire des droits d'exploitation

© Région Bourgogne-Franche-Comté, Inventaire du patrimoine



**Ateliers de la société des Pignons Français, fotogr., 1956.**  
25, Besançon, 23 rue de la Mouillère

**Source :**

**Ateliers de la société le Pignon français, fotogr., 1956. Une visite aux usines Lip. - Besançon : Lip, s.d. [1956]. Brochure distribuée aux personnes qui avaient visité l'usine Lip, expliquant les diverses phases de la production des montres.**

N° de l'illustration : 20182500222NUC2A

Date : 2018

Reproduction soumise à autorisation du titulaire des droits d'exploitation

© Région Bourgogne-Franche-Comté, Inventaire du patrimoine



**Vues extérieure et intérieures de la société des Pignons Français, fotogr., s.d. [vers 1954].**  
25, Besançon, 23 rue de la Mouillère

**Source :**

**Vues extérieure et intérieures de la société des Pignons Français, fotogr., s.d. [vers 1954], p. 38. In : Lip / [Etablissements Lip] ; préf. de Fred Lip. - [Besançon] : Etablissements Lip, s.d. [vers 1954], 47 p.**

N° de l'illustration : 20182500226NUC2A

Date : 2018

Reproduction soumise à autorisation du titulaire des droits d'exploitation

© Région Bourgogne-Franche-Comté, Inventaire du patrimoine



**Vue d'ensemble.**

25, Besançon, 23 rue de la Mouillère

N° de l'illustration : 20062500592NUCA

Date : 2006

Auteur : Yves Sancey

Reproduction soumise à autorisation du titulaire des droits d'exploitation

© Région Bourgogne-Franche-Comté, Inventaire du patrimoine



**Vue plongeante depuis l'est.**

25, Besançon, 23 rue de la Mouillère

N° de l'illustration : 20192500131NUC4A

Date : 2019

Auteur : Jérôme Mongreville

Reproduction soumise à autorisation du titulaire des droits d'exploitation

© Région Bourgogne-Franche-Comté, Inventaire du patrimoine



**Vue plongeante sur l'immeuble.**

25, Besançon, 23 rue de la Mouillère

N° de l'illustration : 20192500129NUC4A

Date : 2019

Auteur : Jérôme Mongreville

Reproduction soumise à autorisation du titulaire des droits d'exploitation

© Région Bourgogne-Franche-Comté, Inventaire du patrimoine



**Vue d'ensemble depuis le sud-ouest.**

25, Besançon, 23 rue de la Mouillère

N° de l'illustration : 20192500107NUC4A

Date : 2019

Auteur : Jérôme Mongreville

Reproduction soumise à autorisation du titulaire des droits d'exploitation

© Région Bourgogne-Franche-Comté, Inventaire du patrimoine





**Vue d'ensemble depuis l'ouest.**

25, Besançon, 23 rue de la Mouillère

N° de l'illustration : 20192500108NUC4A

Date : 2019

Auteur : Jérôme Mongreville

Reproduction soumise à autorisation du titulaire des droits d'exploitation

© Région Bourgogne-Franche-Comté, Inventaire du patrimoine



**Vue depuis le sud.**

25, Besançon, 23 rue de la Mouillère

N° de l'illustration : 20192500109NUC4A

Date : 2019

Auteur : Jérôme Mongreville

Reproduction soumise à autorisation du titulaire des droits d'exploitation

© Région Bourgogne-Franche-Comté, Inventaire du patrimoine



**Détail : aigle de Besançon.**

25, Besançon, 23 rue de la Mouillère

N° de l'illustration : 20062500597NUCA

Date : 2006

Auteur : Yves Sancey

Reproduction soumise à autorisation du titulaire des droits d'exploitation

© Région Bourgogne-Franche-Comté, Inventaire du patrimoine



**Fronton : détail.**

25, Besançon, 23 rue de la Mouillère

N° de l'illustration : 20062500596NUCA

Date : 2006

Auteur : Yves Sancey

Reproduction soumise à autorisation du titulaire des droits d'exploitation

© Région Bourgogne-Franche-Comté, Inventaire du patrimoine



**Fronton de la porte d'entrée.**

25, Besançon, 23 rue de la Mouillère

N° de l'illustration : 20062500610NUCA

Date : 2006

Auteur : Yves Sancey

Reproduction soumise à autorisation du titulaire des droits d'exploitation

© Région Bourgogne-Franche-Comté, Inventaire du patrimoine



**Détail du fronton : aigle.**

25, Besançon, 23 rue de la Mouillère

N° de l'illustration : 20062500599NUCA

Date : 2006

Auteur : Yves Sancey

Reproduction soumise à autorisation du titulaire des droits d'exploitation

© Région Bourgogne-Franche-Comté, Inventaire du patrimoine



**Hall d'accueil.**

25, Besançon, 23 rue de la Mouillère

N° de l'illustration : 20062500602NUCA

Date : 2006

Auteur : Yves Sancey

Reproduction soumise à autorisation du titulaire des droits d'exploitation

© Région Bourgogne-Franche-Comté, Inventaire du patrimoine



**Ascenseur.**

25, Besançon, 23 rue de la Mouillère

N° de l'illustration : 20062500603NUCA

Date : 2006

Auteur : Yves Sancey

Reproduction soumise à autorisation du titulaire des droits d'exploitation

© Région Bourgogne-Franche-Comté, Inventaire du patrimoine





**Ascenseur et escalier.**

25, Besançon, 23 rue de la Mouillère

N° de l'illustration : 20062500604NUCA

Date : 2006

Auteur : Yves Sancey

Reproduction soumise à autorisation du titulaire des droits d'exploitation

© Région Bourgogne-Franche-Comté, Inventaire du patrimoine



**Escalier à double vis.**

25, Besançon, 23 rue de la Mouillère

N° de l'illustration : 20062500600NUCA

Date : 2006

Auteur : Yves Sancey

Reproduction soumise à autorisation du titulaire des droits d'exploitation

© Région Bourgogne-Franche-Comté, Inventaire du patrimoine



**Escalier à double vis.**

25, Besançon, 23 rue de la Mouillère

N° de l'illustration : 20062500611NUCA

Date : 2006

Auteur : Yves Sancey

Reproduction soumise à autorisation du titulaire des droits d'exploitation

© Région Bourgogne-Franche-Comté, Inventaire du patrimoine



**Escalier à double vis.**

25, Besançon, 23 rue de la Mouillère

N° de l'illustration : 20062500601NUCA

Date : 2006

Auteur : Yves Sancey

Reproduction soumise à autorisation du titulaire des droits d'exploitation

© Région Bourgogne-Franche-Comté, Inventaire du patrimoine



**Escalier : marches.**

25, Besançon, 23 rue de la Mouillère

N° de l'illustration : 20062500605NUCA

Date : 2006

Auteur : Yves Sancey

Reproduction soumise à autorisation du titulaire des droits d'exploitation

© Région Bourgogne-Franche-Comté, Inventaire du patrimoine



**Rampe d'escalier.**

25, Besançon, 23 rue de la Mouillère

N° de l'illustration : 20062500606NUCA

Date : 2006

Auteur : Yves Sancey

Reproduction soumise à autorisation du titulaire des droits d'exploitation

© Région Bourgogne-Franche-Comté, Inventaire du patrimoine



**Aménagement intérieur.**

25, Besançon, 23 rue de la Mouillère

N° de l'illustration : 20062500609NUCA

Date : 2006

Auteur : Yves Sancey

Reproduction soumise à autorisation du titulaire des droits d'exploitation

© Région Bourgogne-Franche-Comté, Inventaire du patrimoine



**Charpente du hall.**

25, Besançon, 23 rue de la Mouillère

N° de l'illustration : 20062500607NUCA

Date : 2006

Auteur : Yves Sancey

Reproduction soumise à autorisation du titulaire des droits d'exploitation

© Région Bourgogne-Franche-Comté, Inventaire du patrimoine





**Charpente du hall.**

25, Besançon, 23 rue de la Mouillère

N° de l'illustration : 20062500608NUCA

Date : 2006

Auteur : Yves Sancey

Reproduction soumise à autorisation du titulaire des droits d'exploitation

© Région Bourgogne-Franche-Comté, Inventaire du patrimoine