

## USINE D'HORLOGERIE SARDA

Bourgogne-Franche-Comté, Doubs  
Besançon  
21 avenue Carnot

Dossier IA25001705 réalisé en  
2017

Auteur(s) : Raphaël Favereaux



### Historique

Vers 1932, la société Sarda est transférée dans une usine d'horlogerie nouvellement construite au n°21 avenue Carnot par l'architecte Paul Painchaux. L'entreprise horlogère avait été fondée en 1893 par Hyacinthe Sarda et était établie aux n° 33 et 35 quai Veil Picard ([IA25001704](#)). En octobre 1932, au moment du transfert du siège social, la SARL des Ets Sarda est spécialisée dans la fabrication et la vente d'horlogerie, de bijouterie et d'orfèvrerie. La société est récompensée en 1933, lauréate de la Coupe chronométrique de l'Observatoire National de Besançon. L'usine emploie 34 personnes en 1947. Faute de place suffisante, la société est autorisée cette année-là à ajouter un second étage à son usine. Le projet est réalisé par l'entreprise Pateu et Robert, d'après les plans de Paul Painchaux. La société Sarda est encore mentionnée en 1960 pour sa fabrication de montres. Elle s'associe au début de la décennie avec la Difor, société de vente par correspondance installée 7 avenue Denfert-Rochereau. A cette époque, le bâtiment arbore une enseigne lumineuse à ce nom. Le fabricant d'horlogerie Cypris est présent en 1978 au 21 avenue Carnot, mais il semble que la production cesse peu après. Par la suite, les locaux ont été occupés par une banque (jusqu'en 2016), et sont aujourd'hui sans affectation.

**Période(s) principale(s) :** 2e quart 20e siècle

#### Auteur(s) de l'oeuvre :

Pateu et Robert (entrepreneur de maçonnerie, attribution par source), Paul Painchaux (architecte, attribution par source)

### Description

Bâtie à l'intersection des rues Carnot et Krug, l'usine est pourvue de deux étages carrés et d'un toit-terrasse. Construit sur un soubassement en pierre de taille, le bâtiment semble pourvu d'une ossature en béton armé mais dont le parement sur les deux rues est constitué de pierre calcaire à bossage. La porte principale est encadrée de pilastres stylisés en ciment et surmontée d'un fronton triangulaire où s'inscrivait en lettres capitales le nom de la société. Ces pilastres ponctuent également les façades des rue Carnot et Krug. Les neuf grilles en ferronnerie du rez-de-chaussée portent le S stylisé, première lettre de l'industriel. Le nom de Paul Painchaux est gravé en méplat sur une pierre du piédroit gauche de la porte principale.

#### Eléments descriptifs

**Toit :** fer en couverture

**Etages :** 1 étage carré

### Sources documentaires

#### Documents d'archives

- **162 J 100 Fonds Pateu et Robert. Etablissements Sarda (1930-1948)**

Archives départementales du Doubs, Besançon, 162 J 100 Fonds Pateu et Robert. Etablissements Sarda (1930-1948)  
Lieu de conservation : Archives départementales du Doubs, Besançon- Cote du document : 162 J 100

- **1 T 20 Autorisations d'occupation du sol (permis de construire, etc.) (1947)**

Archives communales, Besançon, 1 T 20 Autorisations d'occupation du sol (permis de construire, etc.) (1947)

Lieu de conservation : Archives municipales, Besançon- Cote du document : 1 T 20

- **4 U 5/234 Justice de paix de Besançon Nord. Actes de société (1920-1936)**

Archives départementales du Doubs, Besançon, 4 U 5/234 Justice de paix de Besançon Nord. Actes de société (1920-1936)

Lieu de conservation : Archives départementales du Doubs, Besançon- Cote du document : 4 U 5/234

## **Bibliographie**

- **Briselance, Claude. Les écoles d'horlogerie de Besançon : une contribution décisive au développement industriel local et régional (1793-1974), 2015**

Briselance, Claude. Les écoles d'horlogerie de Besançon : une contribution décisive au développement industriel local et régional (1793-1974). - S.l. [Besançon] : [s.n.], 2015. 3 vol. (1537 - 419 p.) : ill. ; 30 cm. Th. doct. : Hist. : Université de Lyon, Ecole doctorale, sciences sociales (E.D. 483), Laboratoire d'études rurales et espaces ruraux de l'Europe contemporaine (19e-21e siècles), 2015.

- **L'Opinion économique et financière : Franche-Comté, 1949.**

L'Opinion économique et financière : Franche-Comté, juillet 1949, n° 2.

## **Informations complémentaires**

- **Connaissez-vous la fabrique de montres SARDA, avenue Carnot ?** :<https://www.chaprais.info/2013/12/connaissez-vous-la-fabrique-de-montres-sarda-avenue-carnot/>

**Thématiques** : patrimoine industriel du Doubs

**Aire d'étude et canton** : Besançon industriel

**Complément de localisation** : anciennement région de Franche-Comté

**Dénomination** : usine d'horlogerie

**Parties constituantes non étudiées** : bureau, atelier de fabrication

© Région Bourgogne-Franche-Comté, Inventaire du patrimoine



**Plan-masse et de situation. Extrait du plan cadastral, 2019.**

25, Besançon, 21 avenue Carnot

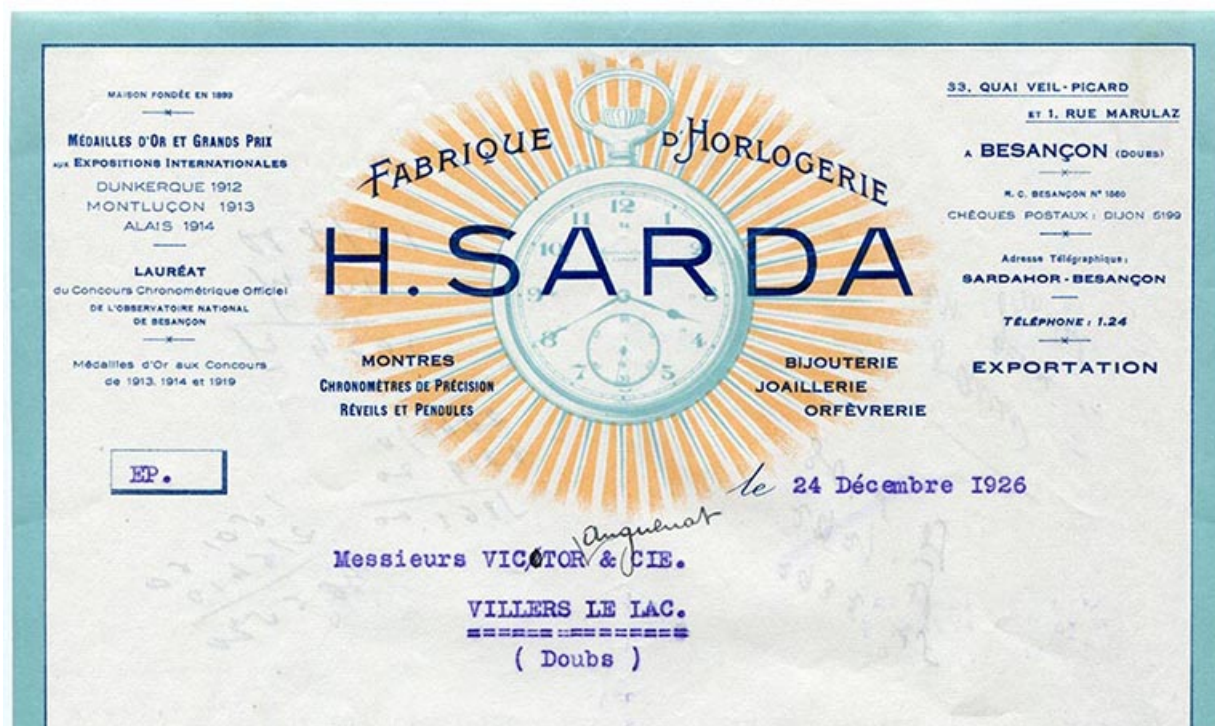
N° de l'illustration : 20192501062NUDA

Date : 2019

Auteur : Bertrand Turina

Reproduction soumise à autorisation du titulaire des droits d'exploitation

© Région Bourgogne-Franche-Comté, Inventaire du patrimoine



**Papier à en-tête, 1926.**

25, Besançon, 21 avenue Carnot

**Source :**

**Papier à en-tête, 1926. Collection particulière : Henri Bonnet, Fournet-Luisans**

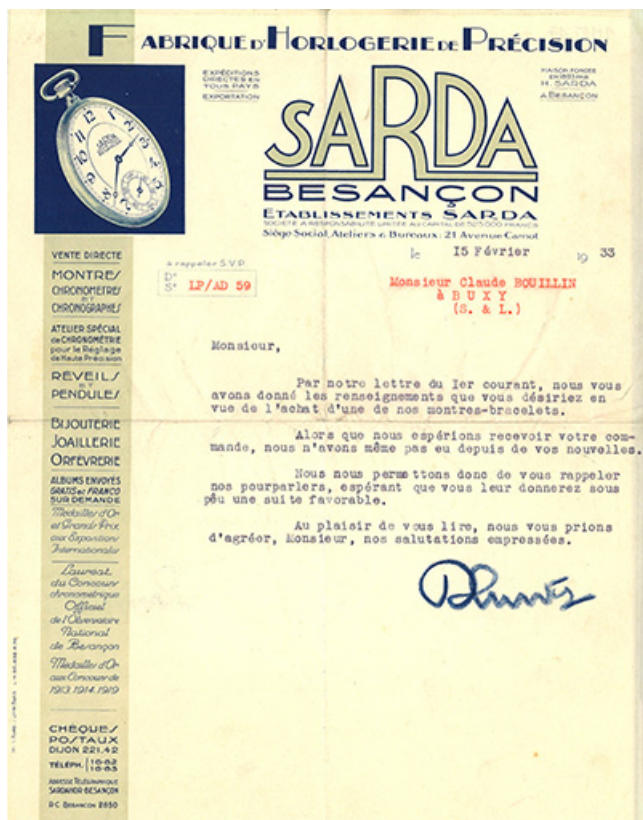
Lieu de conservation : Collection particulière : Henri Bonnet, Fournet-Luisans

N° de l'illustration : 20182500198NUC4A

Date : 2018

Reproduction soumise à autorisation du titulaire des droits d'exploitation

© Région Bourgogne-Franche-Comté, Inventaire du patrimoine



**Fabrique d'horlogerie de précision Sarda, papier à en-tête, 1933.**  
25, Besançon, 21 avenue Carnot

**Source :**

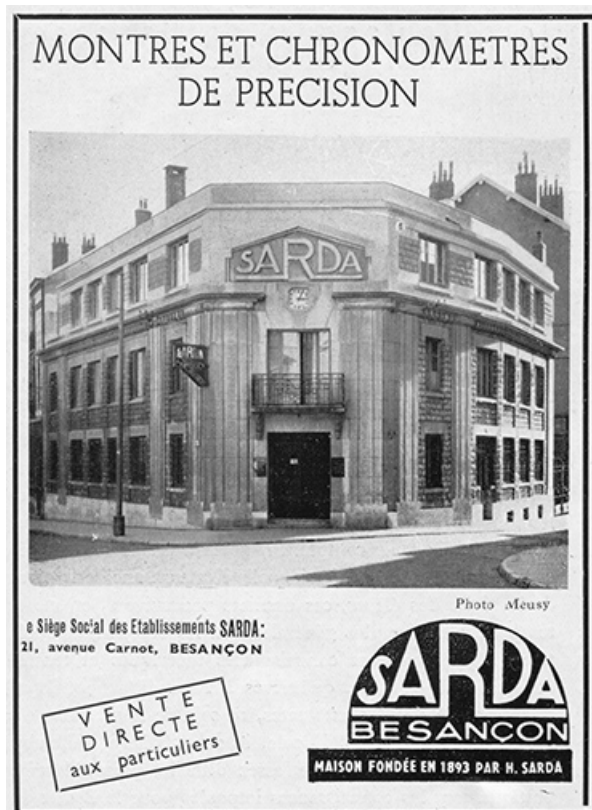
**Musée du Temps, Besançon : 1MDT17. Fabrique d'horlogerie de précision Sarda, papier à en-tête, 1933.**  
Lieu de conservation : Musée du Temps, Besançon - Cote du document : 1MDT17

N° de l'illustration : 20212500095NUC2A

Date : 2021

Reproduction soumise à autorisation du titulaire des droits d'exploitation

© Région Bourgogne-Franche-Comté, Inventaire du patrimoine



**Montres et chronomètres de précision Sarda, encart publicitaire, s.d. [1949].**  
25, Besançon, 21 avenue Carnot

**Source :**

**Montres et chronomètres de précision Sarda, encart publicitaire, Meusy photographe, s.d. [1949]. In : L'Opinion économique et financière : Franche-Comté, juillet 1949, n° 2., p. 19.**

N° de l'illustration : 20182500201NUC4A

Date : 2018

Auteur : Meusy

Reproduction soumise à autorisation du titulaire des droits d'exploitation

© Région Bourgogne-Franche-Comté, Inventaire du patrimoine



**Montres-Bracelets pour Messieurs et Jeunes Gens**

« Modèles en format légèrement réduit »

Mouvement à ancre, 15 rubis, en qualité soignée. Garantie 8 ans.  
Boîtiers modernes en métal chromé, acier inoxydable et plaqué or.

Jolis cadrans bien assortis.

Bracelets cuir, façon et couleurs assorties.

Planche 18

Voir nos bracelets métalliques en métal assorti. Planche 15.

Voyez nos Montres-Bracelets avec pare-chocs et imperméables. Planche 20

**MODÈLES RÉDUITS**  
(inscriptions particulières pour jeunes gens et petits poignets)  
S. 543-2 Boîtier métal chromé à facettes.  
S. 543-5 La même, boîtier plaqué or.  
S. 546 Boîtier métal chromé poli lapidé.  
S. 603 Boîtier rond métal chromé lapidé, attaches modernes articulées.  
S. 605-2 Boîtier métal chromé poli lapidé.  
S. 605-5 La même, boîtier plaqué or.  
S. 606 Boîtier métal chromé lapidé.

**MODÈLES LÉGÈREMENT RÉDUITS**  
S. 282-2 Boîtier métal chromé poli.  
S. 282-5 La même, boîtier plaqué or.  
S. 486-2 Boîtier métal chromé lapidé.  
S. 486-3 La même, boîtier acier inoxydable.  
S. 487 Boîtier acier inoxydable poli.  
S. 602 Boîtier métal chromé poli lapidé.  
S. 604 Boîtier métal chromé poli lapidé, extrémités avec motifs frappés « mat ». Très bel effet.

S. 607 Boîtier « allongé » métal chromé tout lapidé, attaches articulées.  
S. 608 Boîtier métal chromé mat et poli.  
S. 609 Boîtier rond métal chromé lapidé, attaches modernes articulées.  
S. 610-2 Boîtier métal chromé lapidé bords, « mat ».  
S. 610-5 La même, boîtier plaqué or.

**SARDA**  
BESANÇON

Montres-bracelets pour messieurs et jeunes gens, catalogue, planche 18, s.d. [2e quart 20e siècle].  
25, Besançon, 21 avenue Carnot

Source :

Montres-bracelets pour messieurs et jeunes gens, catalogue, planche 18, s.d. [2e quart 20e siècle]. Collection particulière : Henri Bonnet, Fournet-Luisans.

Lieu de conservation : Collection particulière : Henri Bonnet, Fournet-Luisans

N° de l'illustration : 20182500494NUC4A

Date : 2018

Reproduction soumise à autorisation du titulaire des droits d'exploitation

© Région Bourgogne-Franche-Comté, Inventaire du patrimoine

Planche 19

## Montres-Bracelets « Série Riches » pour Messieurs et Jeunes Gens

Ces modèles de montres-bracelets se caractérisent par la qualité de leur mouvement et surtout par le « bon goût » de leur aspect attrayant. Les boîtiers, tous d'une terminaison très soignée, ont été sélectionnés parmi les derniers modèles créés; leurs accessoires (cadran, aiguilles, bracelet) sont inspirés du même goût et l'on obtient ainsi des ensembles harmonisés, nouveaux et inédits, tout en restant d'une sobre élégance.

Mouvement à ancre, 16 rubis, qualité très soignée, avec réglage précis. Garantie 10 ans.

Jolis cadrans classique ou fantaisie.

Boîtiers « haute nouveauté » de fabrication très soignée, en métal chromé, acier inrouillable de qualité supérieure, argent chromé et plaqué or supérieur, sur bracelet cuir bien assorti.

Voir nos... bracelets métalliques (pratiques et confortables) en métal assorti, à la planche 15.

**POUR JEUNES GENS...**

**POUR MESSIEURS...**

*Nous attirons votre attention sur nos Montres-Bracelets de précision de la planche 22*

**SARDA BESANCON**

*Boîtier tout cintré épousant parfaitement la forme du poignet... Grand chic...*

**POUR JEUNES GENS en format réduit**

- S. 477 Boîtier métal chromé à facettes lapidées.
- S. 478 Boîtier métal chromé, attaches articulées, cuir fantaisie partie centrale tressée.
- S. 491 Boîtier métal chromé à biseaux lapidés.

**POUR MESSIEURS en format légèrement réduit**

- S. 473 Boîtier métal chromé tout lapide, extrémités arrondies.
- S. 479 Boîtier métal chromé poli lapide, bords à filets escaliers.

**S. 483** Boîtier métal chromé poli lapide, attaches modernes articulées.

**S. 490** Boîtier « tout cintré » pour épouser parfaitement la forme du poignet, en métal chromé poli lapide, fond acier inrouillable, extrémités « mat », bracelet cuir haute nouveauté.

**S. 496** Boîtier métal chromé à facettes lapidées, cadran à chiffres en relief.

**S. 497** Boîtier acier inrouillable lapide glace, dessus galbe, cadran argenté « mat », zone noire et chiffres peints blancs.

**S. 498** Boîtier acier inrouillable lapide glace, dessus galbe, cadran argenté « mat » à chiffres peints en blanc.

**S. 499** Boîtier métal chromé lapide glace, bordure filets fon « or rouge », cadran argenté, heures peintes fon « or rouge », bracelet cuir haute nouveauté.

**S. 563** Boîtier plaqué or, dessus galbe, bords « rouge », extrémités avec motifs « sables » et « platinite » poli, cadran à chiffres en relief.

*Voilà les PRIN DU JOUR de ces Modèles sur le TARIF joint au Catalogue.*

Montres-bracelets "Série riches" pour messieurs et jeunes gens, catalogue, planche 19, s.d. [2e quart 20e siècle].  
25, Besançon

Source :

Montres-bracelets "Série riches" pour messieurs et jeunes gens, catalogue, planche 19, s.d. [2e quart 20e siècle].  
Collection particulière : Henri Bonnet, Fournet-Luisans

Lieu de conservation : Collection particulière : Henri Bonnet, Fournet-Luisans

N° de l'illustration : 20182500495NUC4A

Date : 2018

Reproduction soumise à autorisation du titulaire des droits d'exploitation

© Région Bourgogne-Franche-Comté, Inventaire du patrimoine





Fabrique d'horlogerie de précision Sarda, publicité, s.d. [2e quart 20e siècle].  
25, Besançon, 21 avenue Carnot

Source :

Musée du Temps, Besançon : 1988.11.1. Fabrique d'horlogerie de précision Sarda, publicité, s.d. [2e quart 20e siècle].

Lieu de conservation : Musée du Temps, Besançon - Cote du document : 1988.11.1

N° de l'illustration : 20212500096NUC2A

Date : 2021

Reproduction soumise à autorisation du titulaire des droits d'exploitation

© Région Bourgogne-Franche-Comté, Inventaire du patrimoine



Fabrique d'horlogerie de précision Sarda, publicité, s.d. [2e quart 20e siècle].  
25, Besançon, 21 avenue Carnot

Source :

Musée du Temps, Besançon : 1992.49.1. Fabrique d'horlogerie de précision Sarda, publicité, s.d. [2e quart 20e siècle].

Lieu de conservation : Musée du Temps, Besançon - Cote du document : 1992.49.1

N° de l'illustration : 20212500098NUC2A

Date : 2021

Reproduction soumise à autorisation du titulaire des droits d'exploitation

© Région Bourgogne-Franche-Comté, Inventaire du patrimoine





**Fabrique d'horlogerie de précision Sarda, publicité, s.d. [2e quart 20e siècle].**

25, Besançon, 21 avenue Carnot

**Source :**

**Musée du Temps, Besançon : 1MDT7. Fabrique d'horlogerie de précision Sarda, publicité, s.d. [2e quart 20e siècle].**

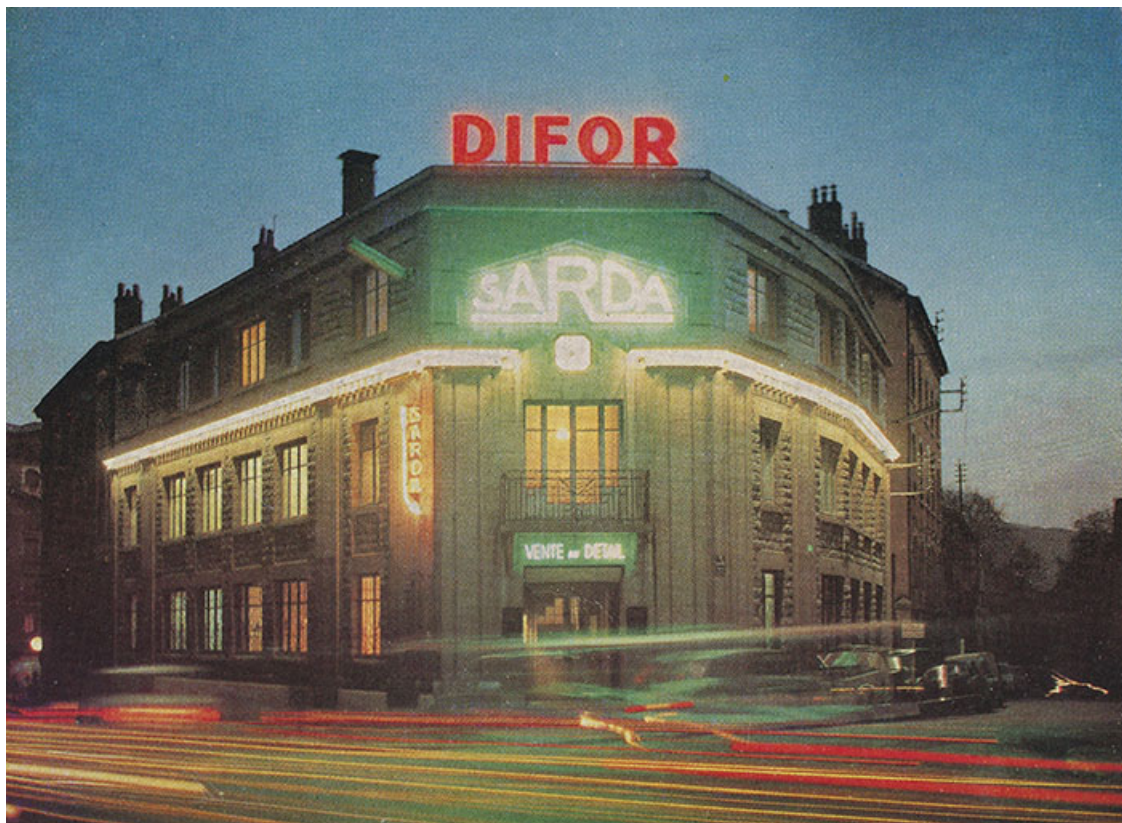
Lieu de conservation : Musée du Temps, Besançon - Cote du document : 1MDT7

N° de l'illustration : 20212500099NUC2A

Date : 2021

Reproduction soumise à autorisation du titulaire des droits d'exploitation

© Région Bourgogne-Franche-Comté, Inventaire du patrimoine



**Fabrique d'horlogerie Sarda - Difor, carte postale, s.d. [années 1960].**

25, Besançon, 21 avenue Carnot

**Source :**

**Musée du Temps, Besançon : 1MDT8. Fabrique d'horlogerie Sarda - Difor, carte postale, s.d. [années 1960].**

Lieu de conservation : Musée du Temps, Besançon - Cote du document : 1MDT8

N° de l'illustration : 20212500100NUC2A

Date : 2021

Reproduction soumise à autorisation du titulaire des droits d'exploitation

© Région Bourgogne-Franche-Comté, Inventaire du patrimoine





**Vue d'ensemble depuis le nord.**

25, Besançon

N° de l'illustration : 20172501100NUC4A

Date : 2017

Auteur : Jérôme Mongreville

Reproduction soumise à autorisation du titulaire des droits d'exploitation

© Région Bourgogne-Franche-Comté, Inventaire du patrimoine





**Vue d'ensemble depuis le nord-est.**

25, Besançon, 21 avenue Carnot

N° de l'illustration : 20182500520NUC4A

Date : 2018

Auteur : Jérôme Mongreville

Reproduction soumise à autorisation du titulaire des droits d'exploitation

© Région Bourgogne-Franche-Comté, Inventaire du patrimoine



**Vue de trois quarts gauche.**

25, Besançon, 21 avenue Carnot

N° de l'illustration : 20172501101NUC4A

Date : 2017

Auteur : Jérôme Mongreville

Reproduction soumise à autorisation du titulaire des droits d'exploitation

© Région Bourgogne-Franche-Comté, Inventaire du patrimoine



**Vue de trois quarts droite.**

25, Besançon, 21 avenue Carnot

N° de l'illustration : 20182500518NUC4A

Date : 2018

Auteur : Jérôme Mongreville

Reproduction soumise à autorisation du titulaire des droits d'exploitation

© Région Bourgogne-Franche-Comté, Inventaire du patrimoine





**Façade est.**

25, Besançon, 21 avenue Carnot

N° de l'illustration : 20182500519NUC4A

Date : 2018

Auteur : Jérôme Mongreville

Reproduction soumise à autorisation du titulaire des droits d'exploitation

© Région Bourgogne-Franche-Comté, Inventaire du patrimoine



**Cour intérieure.**

25, Besançon, 21 avenue Carnot

N° de l'illustration : 20172501103NUC4A

Date : 2017

Auteur : Jérôme Mongreville

Reproduction soumise à autorisation du titulaire des droits d'exploitation

© Région Bourgogne-Franche-Comté, Inventaire du patrimoine





**Monogramme (S) d'une grille de fenêtre.**

25, Besançon, 21 avenue Carnot

N° de l'illustration : 20192500114NUC4A

Date : 2019

Auteur : Jérôme Mongreville

Reproduction soumise à autorisation du titulaire des droits d'exploitation

© Région Bourgogne-Franche-Comté, Inventaire du patrimoine



**Montres pour femmes, milieu 20e siècle. (Fonds Horloger de Battant).**

25, Besançon, 33 quai Veil Picard

N° de l'illustration : 20192500282NUC4A

Date : 2019

Auteur : Sonia Dourlot

Reproduction soumise à autorisation du titulaire des droits d'exploitation

© Région Bourgogne-Franche-Comté, Inventaire du patrimoine



**Montres Difor, 2e moitié 20e siècle. (Collection musée du Temps, Besançon).**  
25, Besançon

N° de l'illustration : 20192500279NUC4A

Date : 2019

Auteur : Sonia Dourlot

Reproduction soumise à autorisation du titulaire des droits d'exploitation

© Région Bourgogne-Franche-Comté, Inventaire du patrimoine



**Réveils de voyage Sarda, 3e quart 20e siècle. (Collection musée du Temps).**  
25, Besançon, 21 avenue Carnot

N° de l'illustration : 20192500319NUC4A

Date : 2019

Auteur : Sonia Dourlot

Reproduction soumise à autorisation du titulaire des droits d'exploitation

© Région Bourgogne-Franche-Comté, Inventaire du patrimoine