

MOULIN À BLÉ ET SCIERIE CHOPARD PUIS PORTERAT, PUIS SCIERIE GAIFFE

Bourgogne-Franche-Comté, Doubs
Montlebon
Cornabey - 13 rue du Moulin

Dossier IA25001695 réalisé en 2016 revu en
2017

Auteur(s) : Laurent Poupard



Historique

Le site est attesté par un acensement de 1594. Il appartient au 18^e siècle à la famille Bobillier-Chaumont (ou Bobillier-Chomont). Réfugié catholique natif du Val-de-Travers (Suisse), Pierre Bobillier-Chaumont (vers 1623-1721) s'est installé comme menuisier à Cornabey (mais rive gauche du ruisseau donc sur la commune de Grand'Combe-Châteleu), où il a fondé en 1690 la chapelle Notre-Dame des Ermites. Il est également propriétaire du moulin en amont, qu'il cède le 23 août 1718 à François Garnache-Chagris. Le site est tenu au milieu du siècle par son petit-fils et homonyme Pierre Bobillier-Chaumont (1712-1761), à l'origine de l'oratoire bâti à proximité en 1750 (et réparé en 1826 par A. D. Chopard). Au début du 19^e siècle, le moulin (cadastré A 491 en 1814) et sa scierie (A 488) sont tenus par Aimé Désiré Chopard (1784-1854), dit charpentier et marié avec Marie Agnès Porterat. La scierie est déplacée ou supprimée à la fin de la décennie 1810 ou au début de la décennie suivante, et le moulin reconstruit en plusieurs phases : 1824 (date portée avec les initiales ADC et MAP sur un linteau dans le garage, partie gauche du bâtiment, surmontant le canal de fuite), 1829 (date portée avec les initiales ADC et MAP sur le linteau de l'entrée de la partie centrale) et 1833 (sur la voûte du moulin dans la partie centrale : Bâti / par DC / 1833). En 1851, une statistique signale que l'établissement comporte "3 moulins à 1 tournant chacun, 2 scies, 2 scies circulaires, 1 huilerie et 1 ribe" et que cette "usine bien établie [...] subit plus de 6 mois de chômage par an". Au décès de Chopard, elle est reprise par ses neveux, les meuniers Florentin Porterat (1824-1868) et François Porterat (1827-1866). En 1863, elle a toujours trois paires de meules et une huilerie mais aussi trois scies verticales, le tout animé par six roues en-dessus. Elle passe à un fils de François, Ulysse (1862-?). La date 1883 est visible sur une pierre proche de la vanne d'admission d'eau. Partiellement détruit par un incendie en 1885, l'établissement est immédiatement réparé par son nouveau propriétaire, Victor Fournot (1835-?), originaire de Haute-Saône, qui est dit négociant et banquier à Morteau. En 1886, son équipement se compose d'une turbine actionnant une scie multiple, une scie circulaire et une scie à équarrir ("non encore montée"), d'une roue par-dessus entraînant trois paires de meules et d'une deuxième roue par-dessus destinée à animer des machines à ébaucher des pièces d'horlogerie ("non encore montées"). Réglementé le 24 novembre 1888 par un arrêté préfectoral, il est acquis par le cultivateur Alix Arnoux (1849-1891), peu avant son décès. Il est repris par son frère Eugène (1853-1914), qui semble l'agrandir vers 1896. Sur un papier à en-tête de 1899, Eugène Arnoux, qui dispose d'un bureau ou d'un magasin à Morteau, se dit à la tête de l' "usine hydraulique et à vapeur Moulins et Scieries de Cornabey". L'ensemble passe vers 1902 à l'un de ses neveux, le négociant et marchand de bois Léon Vermot-Desroches (1873-1955), localisé au 1 rue de la Louhière à Morteau.

Il est ensuite acheté vers 1928 par Edmond Gaiffe (1897-1971) et son frère Georges (1893-1976), puis sera repris en 1972 par André, le fils d'Edmond. Les Gaiffe sont originaires de Guyans-Vennes et Edmond est venu s'installer à Montlebon à la suite de son cousin César Gaiffe, scieur de bois à Derrière le Mont qui lui a signalé la vacance de l'établissement. Outre le patron, ce dernier compte quatre ou cinq ouvriers et ses bâtiments semblent fréquemment modifiés : vers 1918, 1925 et 1936, puis au début des années 1940 (extension au sud-est ?), 1950, etc. La cheminée de la machine à vapeur, haute de 27 m, est abattue en 1942 ou 1943 et son bâtiment à étage détruit et remplacé par un garage. Le séchoir à bois est bâti à l'ouest entre 1951 et 1958, et un premier hangar (atelier de fabrication) à l'est entre 1958 et 1965. Dans l'entre-deux-guerres, l'équipement était principalement composé de deux châssis de scie à coulisses en bois fixées sur la charpente. Celui de droite est remplacé par un petit châssis Socolest (environ 50 cm de largeur utile) datant des années 1940 environ, acheté d'occasion à la scierie Pasteur de Pontarlier, et celui de gauche par un châssis à lame horizontale de marque "La Nationale", qui cède lui-même la place après 1961 à un grand châssis Socolest (80 à 85 cm de largeur utile). En 1973, un grand hangar (atelier de fabrication) est bâti par la société Munch et Cie, de Guewenheim (Haut-Rhin). Le matériel est alors partiellement renouvelé avec des machines allemandes de marque Esterer AG (société fondée en 1862, située à Altötting en Bavière) : le petit châssis Socolest

est remplacé par un châssis équivalent, de même que la déligneuse Socolest ; un grand châssis à aménagement automatique et chariot électrique autoporté est installé en 1976 dans le nouveau hangar. La scierie ferme en 1990 et un séchoir situé en face d'elle est détruit au cours des années 2000. La turbine à axe horizontal Douge et Cie (de Besançon) est encore en place (à l'extrémité gauche du bâtiment ancien) de même que le grand châssis Socolest, la déligneuse Esterer et une scie circulaire à balancier Guillet et Fils (dans l'atelier des années 1958-1965).

Période(s) principale(s) : 1er quart 19e siècle / 2e quart 19e siècle / 4e quart 19e siècle / 3e quart 20e siècle

Période(s) secondaire(s) : 2e quart 20e siècle

Dates : 1824 (porte la date) / 1829 (porte la date) / 1833 (porte la date) / 1883 (porte la date) / 1885 (daté par source)

Description

Formé de trois corps accolés, le bâtiment le plus ancien est en moellons calcaires enduits. Il comporte un étage carré (partie sud) ou deux (parties centrale et nord) et un étage en surcroît. Le deuxième étage carré de la partie centrale est voûté d'arêtes, tandis que le cellier (au rez-de-chaussée de la partie sud) l'est d'une voûte en berceau plein-cintre. Le toit à longs pans et pignons couverts est porté par une charpente en bois apparente. La grange, accessible par une rampe d'accès (pont de grange), a son mur oriental également en moellons calcaires enduits, de même que l'atelier de réparation (affûtage) ; tous deux sont couverts d'un appentis en acier. Le garage (qui a remplacé le bâtiment de la machine à vapeur) à l'ouest fait appel au pan de béton armé et aux parpaings de béton enduits. Mêmes matériaux pour l'atelier de fabrication des années 1958-1965 (dont l'étage de soubassement sert de "sciurier") alors que celui de 1973 est en pan de fer, avec charpente métallique apparente supportant un toit à longs pans, pignons couverts et ciment amiante en couverture. Le séchoir à bois de l'autre côté de la rue du Moulin, à l'ouest, et le rucher, à l'est, associent pan de bois, essentage de planches partiel et charpente en bois apparente ; le premier a un toit à un pan en acier, le deuxième un toit à longs pans et tuiles mécaniques.

Éléments descriptifs

Murs : calcaire, béton, fer, bois, moellon, parpaing de béton, pan de fer, pan de bois, enduit, enduit, essentage de planches

Toit : tuile mécanique, ciment amiante en couverture, acier en couverture

Étages : 2 étages carrés, étage en surcroît

Couvrement : charpente métallique apparente, charpente en bois apparente, voûte en berceau plein-cintre à lunettes

Élévation : élévation à travées

Escaliers : escalier dans-oeuvre, escalier droit, en charpente; escalier de distribution extérieur, escalier droit, en maçonnerie

Autres organes de circulations : rampe d'accès

Énergie utilisée : énergie hydraulique produite sur place turbine hydraulique, énergie thermique produite sur place

Sources documentaires

Documents d'archives

• 3 P 404 Cadastre de la commune de Montlebon, 1814-1965

3 P 404 Cadastre de la commune de Montlebon, 1814-1965

- 3 P 404 : Atlas parcellaire (24 feuilles), dessin (plume, lavis), par le géomètre du cadastre Vial, 1814 (sections A-E) et 1818 (sections F-G)

- 3 P 404/1-2 : Registre des états de sections, s.d. [1822 ?]

- 3 P 404/3, 6 : Matrice cadastrale des propriétés bâties et non bâties, 1822-1874

- 3 P 404/4-5 : Matrice cadastrale des propriétés bâties et non bâties, 1875-1914

- 3 P 404/7 : Matrice cadastrale des propriétés bâties, 1882-1910

- 3 P 404/8 : Matrice cadastrale des propriétés non bâties, 1914-1965

- 3 P 404/9 : Matrice cadastrale des propriétés bâties, 1911-1965

Lieu de conservation : Archives départementales du Doubs, Besançon- Cote du document : 3 P 404

• Sp 742. Service hydraulique. Usines. Réglementation, autorisations de travaux (an III-1897)

Service hydraulique. Usines. Réglementation, autorisations de travaux (an III-1897)

Lieu de conservation : Archives départementales du Doubs, Besançon- Cote du document : Sp 742

• Statistique de l'utilisation de la force motrice des eaux, 1851

Statistique de l'utilisation de la force motrice des eaux. In Annuaire départemental du Doubs pour 1852, 40e année, 1851, p. 103-158.

• Papier à en-tête d'Eugène Arnoux, 21 décembre 1899

Papier à en-tête d'Eugène Arnoux, 21 décembre 1899

Lieu de conservation : Collection particulière : Rémy Gaiffe, Montlebon

- **Papier à en-tête de Léon Vermot, 17 février 1908**

Papier à en-tête de Léon Vermot, 17 février 1908

Lieu de conservation : Collection particulière : Henri Bonnet, Fournet-Luisans

Documents figurés

- **Ruisseau de Cornabey. Commune de Montlebon, H[ame]au de Cornabey. Usines des S[ieu]rs Pugin J[ose]ph, Portrat F[r]ançois et V[eu]ve Reuille. Plan des lieux, 1864**

Ruisseau de Cornabey. Commune de Montlebon, H[ame]au de Cornabey. Usines des S[ieu]rs Pugin J[ose]ph, Portrat F[r]ançois et V[eu]ve Reuille. Plan des lieux, dessin sur calque collé sur papier (plume, lavis), par l'ingénieur ordinaire Cuvinot, Besançon le 10 octobre 1864, 1/2 500, 10 x 56 cm

Lieu de conservation : Archives départementales du Doubs, Besançon- Cote du document : Sp 742

- **Projet de règlement d'eau de la scierie du Sr Jacoutot Arsène, au hameau de Cornabey, territoire de Montlebon. Plan et profils, 1873**

Projet de règlement d'eau de la scierie du Sr Jacoutot Arsène, au hameau de Cornabey, territoire de Montlebon. Plan et profils, dessin (plume, lavis), par le conducteur des Ponts et Chaussées Em. Gresset, Besançon le 31 décembre 1873, 30,5 x 42 cm, échelles 1/2 500, 1/600 et 1/100. Il en existe une version sur calque dans la liasse Sp 742.

Lieu de conservation : Archives départementales du Doubs, Besançon- Cote du document : 7 S 72

- **Commune de Montlebon. Ruisseau de Cornabey. Usines des Srs Pugin et Fournot. Plan des lieux, 1887**

Commune de Montlebon. Ruisseau de Cornabey. Usines des Srs Pugin et Fournot. Plan des lieux, dessin sur calque (plume, lavis), par le conducteur Couturier, Besançon le 31 décembre 1887, 1/2 500, 31 x 61 cm. Un exemplaire du plan est conservé dans la liasse 7 S 72 des mêmes archives départementales du Doubs.

Lieu de conservation : Archives départementales du Doubs, Besançon- Cote du document : Sp 742

- **Commune de Montlebon. Ruisseau de Cornabey. Usine du Sr Fournot. Profil en long et profils en travers, 1887**

Commune de Montlebon. Ruisseau de Cornabey. Usine du Sr Fournot. Profil en long et profils en travers, dessin sur calque (plume, lavis), par le conducteur faisant fonction d'ingénieur ordinaire des Ponts et Chaussées Couturier, Pontarlier le 31 décembre 1887, échelles diverses, 30,5 x 84 cm. Accompagne un Plan des lieux également présent dans la liasse Sp 742 des mêmes archives départementales du Doubs.

Lieu de conservation : Archives départementales du Doubs, Besançon- Cote du document : 7 S 42

- **Prises de vues aériennes de l'IGN (20e siècle)**

Prises de vues aériennes de l'IGN (20e siècle). Consultables en ligne via le site du Géoportail (www.geoportail.gouv.fr)

- **[Vue d'ensemble, depuis le sud-ouest], 1ère moitié 20e siècle [avant 1942]**

[Vue d'ensemble, depuis le sud-ouest], photographie, s.n., s.d. [1ère moitié 20e siècle, avant 1942]

Lieu de conservation : Collection particulière : Rémy Gaiffe, Montlebon

- **[Les châssis de scie], années 1950-1960**

[Les châssis de scie], photographies, s.n., s.d. [années 1950-1960]

Lieu de conservation : Collection particulière : Rémy Gaiffe, Montlebon

Documents multimédias

- **Guichard, Jean-Marie. Recherches généalogiques**

Guichard, Jean-Marie. Recherches généalogiques. Accessibles en ligne sur le site de Geneanet : <http://gw.geneanet.org/>

- **Monneret, Christian. Recherches généalogiques**

Monneret, Christian. Recherches généalogiques. Accessibles en ligne sur le site de Geneanet : <http://gw.geneanet.org/>

Bibliographie

- **Courtieu, Jean (dir.). Dictionnaire des communes du département du Doubs, 1982-1987.**

Courtieu, Jean (dir.). Dictionnaire des communes du département du Doubs. - Besançon : Cêtre, 1982-1987. 6 t., 3566 p. : ill. ; 24 cm.

Témoignages oraux

- **Gaiffe Jean (témoignage oral)**

Gaiffe Jean, frère du dernier exploitant de la scierie (André Gaiffe). Montlebon

- **Gaiffe Rémy (témoignage oral)**

Gaiffe Rémy, fils du dernier exploitant de la scierie (André Gaiffe). Montlebon

Informations complémentaires

Thématiques : patrimoine industriel du Doubs

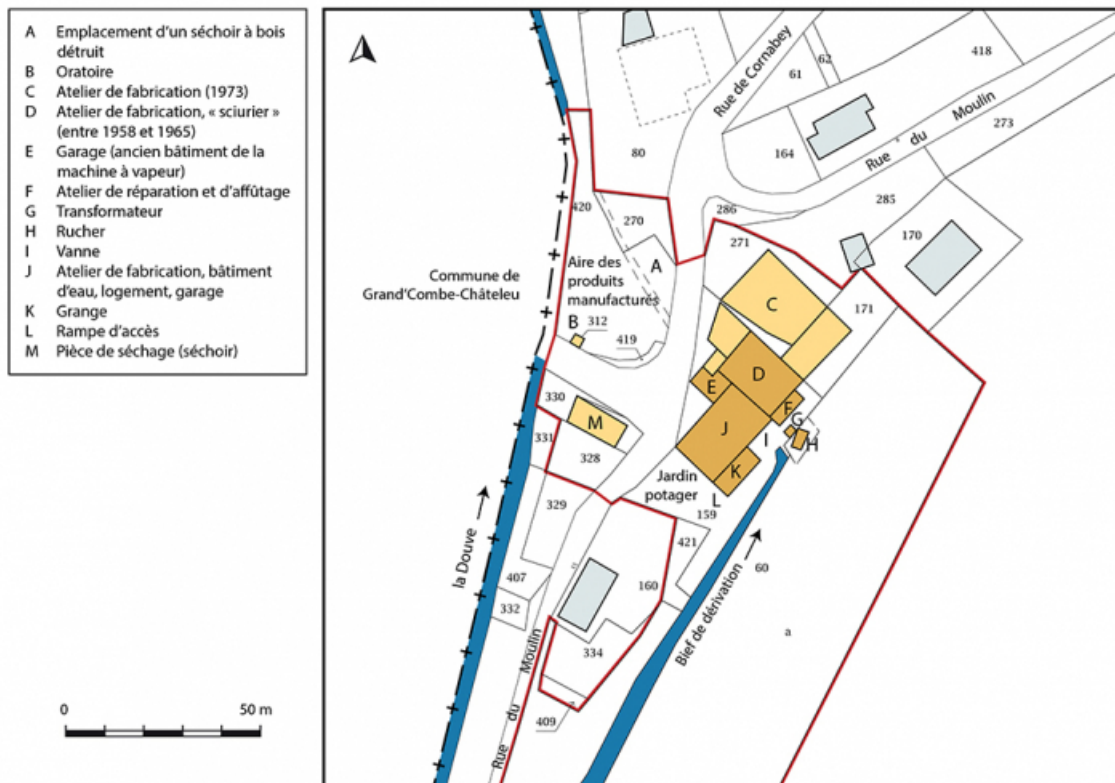
Aire d'étude et canton : Pays horloger (le)

Hydrographie : dérivation de la Douve

Dénomination : moulin à blé, scierie

Parties constituantes non étudiées : aire des produits manufacturés, atelier de fabrication, atelier de réparation, bâtiment d'eau, pièce de séchage, logement, garage, transformateur, rucher, grange, rampe d'accès, vanne, bief de dérivation, jardin potager

© Région Bourgogne-Franche-Comté, Inventaire du patrimoine



Plan-masse et de situation. Extrait du plan cadastral, 2016, section A, 1/2 500 agrandi à 1/1 000.
25, Montlebon, 13 rue du Moulin, lieudit : Cornabey

N° de l'illustration : 20182501338NUDA

Date : 2018

Auteur : Bertrand Turina

Reproduction soumise à autorisation du titulaire des droits d'exploitation

© Région Bourgogne-Franche-Comté, Inventaire du patrimoine



Cadastre de la commune de Montlebon. Atlas parcellaire, 1814, section A 2e feuille [détail : Cornabey], 1/2 500.
25, Montlebon

Source :

3 P 404 Cadastre de la commune de Montlebon, 1814-1965

- 3 P 404 : Atlas parcellaire (24 feuilles), dessin (plume, lavis), par le géomètre du cadastre Vial, 1814 (sections A-E) et 1818 (sections F-G)

- 3 P 404/1-2 : Registre des états de sections, s.d. [1822 ?]

- 3 P 404/3, 6 : Matrice cadastrale des propriétés bâties et non bâties, 1822-1874

- 3 P 404/4-5 : Matrice cadastrale des propriétés bâties et non bâties, 1875-1914

- 3 P 404/7 : Matrice cadastrale des propriétés bâties, 1882-1910

- 3 P 404/8 : Matrice cadastrale des propriétés non bâties, 1914-1965

- 3 P 404/9 : Matrice cadastrale des propriétés bâties, 1911-1965

Lieu de conservation : Archives départementales du Doubs, Besançon - Cote du document : 3 P 404

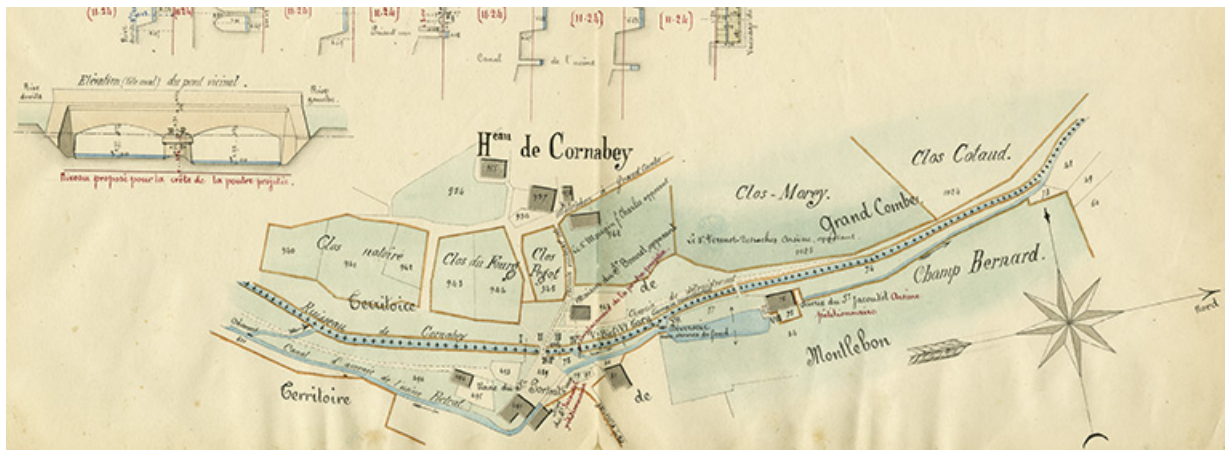
N° de l'illustration : 20182500138NUC4A

Date : 2018

Auteur : Jérôme Mongreville

Reproduction soumise à autorisation du titulaire des droits d'exploitation

© Région Bourgogne-Franche-Comté, Inventaire du patrimoine



Projet de règlement d'eau de la scierie du Sr Jacoutot Arsène, au hameau de Cornabey, territoire de Montlebon. Plan et profils, 1873.

25, Montlebon

Source :

Projet de règlement d'eau de la scierie du Sr Jacoutot Arsène, au hameau de Cornabey, territoire de Montlebon. Plan et profils, dessin (plume, lavis), par le conducteur des Ponts et Chaussées Em. Gresset, Besançon le 31 décembre 1873, 30,5 x 42 cm, échelles 1/2 500, 1/600 et 1/100. Il en existe une version sur calque dans la liasse Sp 742.

Lieu de conservation : Archives départementales du Doubs, Besançon - Cote du document : 7 S 72

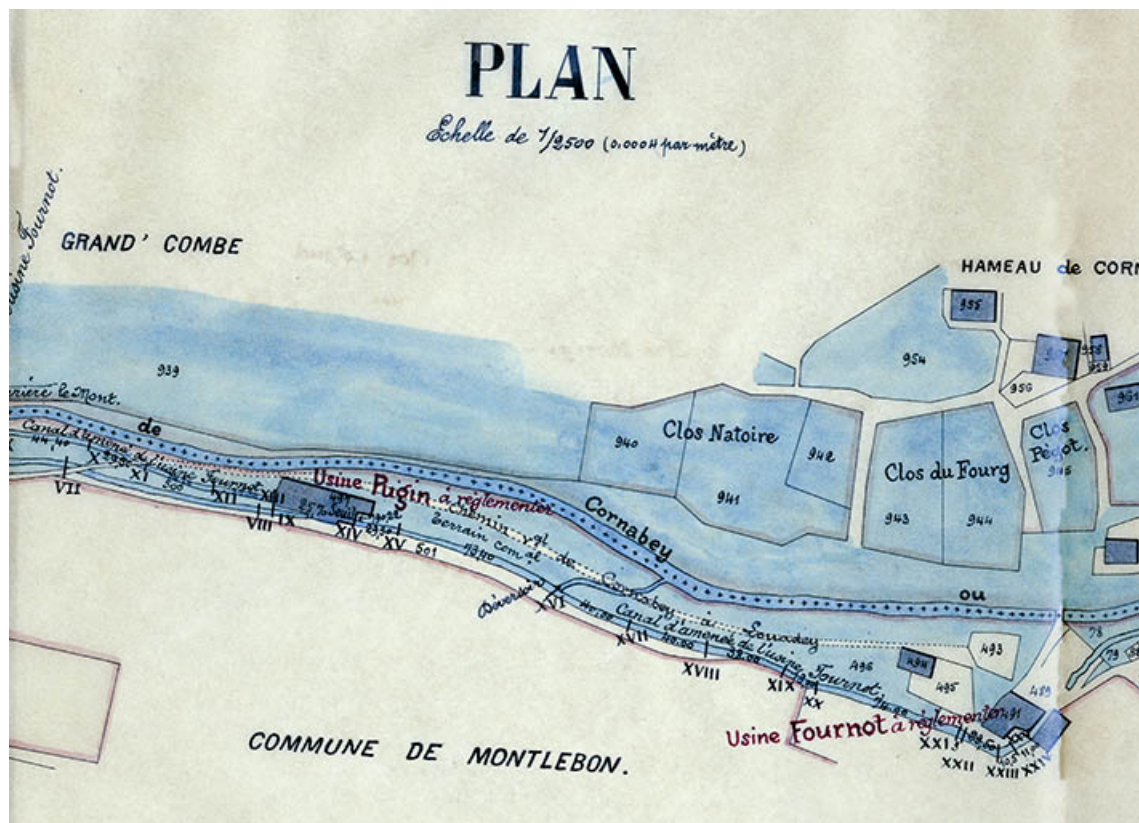
N° de l'illustration : 20182500034NUC4A

Date : 2018

Auteur : Jérôme Mongreville

Reproduction soumise à autorisation du titulaire des droits d'exploitation

© Région Bourgogne-Franche-Comté, Inventaire du patrimoine



Commune de Montlebon. Ruisseau de Cornabey. Usines des Srs Pugin et Fournot. Plan des lieux [détail : partie gauche], 1887. 25, Montlebon

Source :

Commune de Montlebon. Ruisseau de Cornabey. Usines des Srs Pugin et Fournot. Plan des lieux, dessin sur calque (plume, lavis), par le conducteur Couturier, Besançon le 31 décembre 1887, 1/2 500, 31 x 61 cm. Un exemplaire du plan est conservé dans la liasse 7 S 72 des mêmes archives départementales du Doubs. Lieu de conservation : Archives départementales du Doubs, Besançon - Cote du document : Sp 742

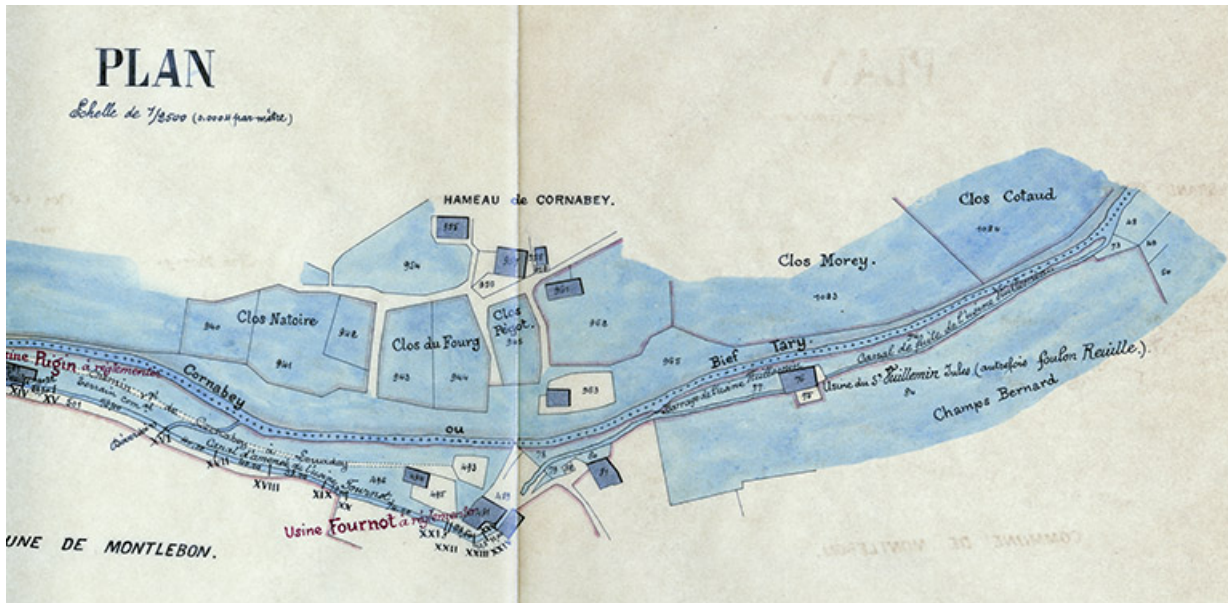
N° de l'illustration : 20182500041NUC4A

Date : 2018

Auteur : Jérôme Mongreville

Reproduction soumise à autorisation du titulaire des droits d'exploitation

© Région Bourgogne-Franche-Comté, Inventaire du patrimoine



Commune de Montlebon. Ruisseau de Cornabey. Usines des Srs Pugin et Fournot. Plan des lieux [détail : partie droite], 1887.
25, Montlebon

Source :

Commune de Montlebon. Ruisseau de Cornabey. Usines des Srs Pugin et Fournot. Plan des lieux, dessin sur calque (plume, lavis), par le conducteur Couturier, Besançon le 31 décembre 1887, 1/2 500, 31 x 61 cm. Un exemplaire du plan est conservé dans la liasse 7 S 72 des mêmes archives départementales du Doubs.
Lieu de conservation : Archives départementales du Doubs, Besançon - Cote du document : Sp 742

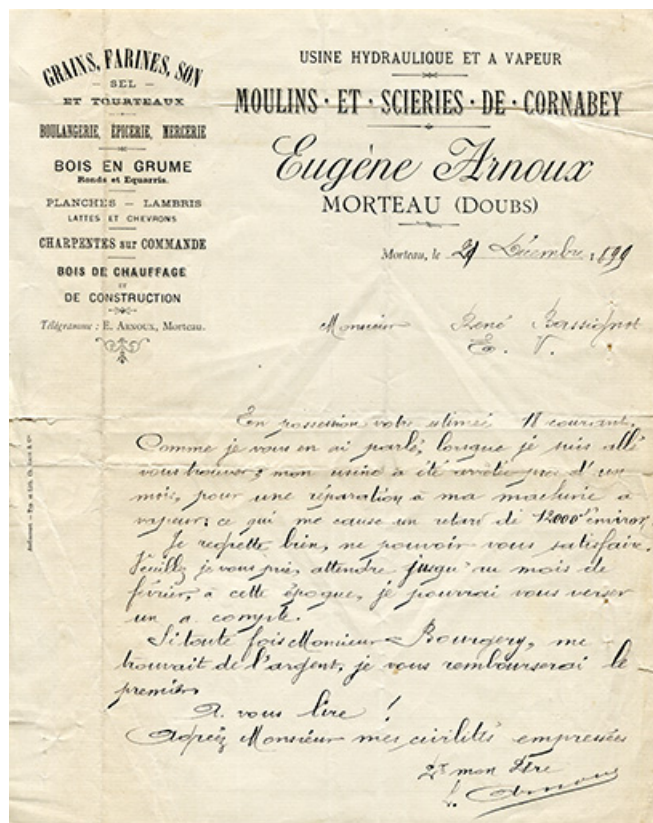
N° de l'illustration : 20182500042NUC4A

Date : 2018

Auteur : Jérôme Mongreville

Reproduction soumise à autorisation du titulaire des droits d'exploitation

© Région Bourgogne-Franche-Comté, Inventaire du patrimoine



Papier à en-tête d'Eugène Arnoux, 21 décembre 1899.
25, Montlebon, 13 rue du Moulin, lieudit : Cornabey

Source :

Papier à en-tête d'Eugène Arnoux, 21 décembre 1899

Lieu de conservation : Collection particulière : Rémy Gaiffe, Montlebon

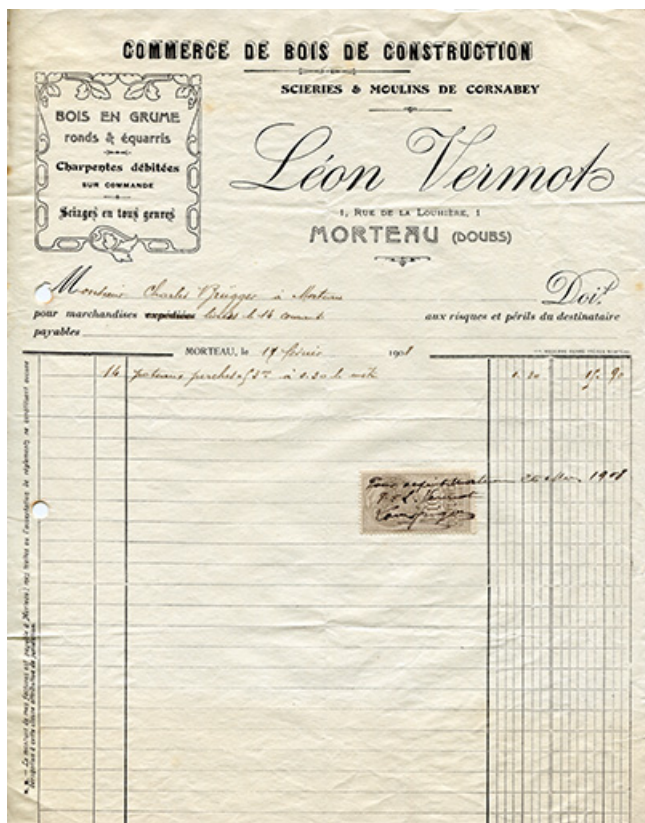
N° de l'illustration : 20172501515NUC2A

Date : 2017

Auteur : Jérôme Mongreville

Reproduction soumise à autorisation du titulaire des droits d'exploitation

© Région Bourgogne-Franche-Comté, Inventaire du patrimoine



Papier à en-tête de Léon Vermot, 17 février 1908.
25, Montlebon, 13 rue du Moulin, lieudit : Cornabey

Source :

Papier à en-tête de Léon Vermot, 17 février 1908

Lieu de conservation : Collection particulière : Henri Bonnet, Fournet-Luisans

N° de l'illustration : 20182500343NUC4A

Date : 2018

Auteur : Jérôme Mongreville

Reproduction soumise à autorisation du titulaire des droits d'exploitation

© Région Bourgogne-Franche-Comté, Inventaire du patrimoine



[Vue d'ensemble, depuis le sud-ouest], 1ère moitié 20e siècle [avant 1942].

25, Montlebon, 13 rue du Moulin, lieudit : Cornabey

Source :

[Vue d'ensemble, depuis le sud-ouest], photographie, s.n., s.d. [1ère moitié 20e siècle, avant 1942]

Lieu de conservation : Collection particulière : Rémy Gaiffe, Montlebon

N° de l'illustration : 20172501704NUC4A

Date : 2017

Auteur : Sonia Dourlot

Reproduction soumise à autorisation du titulaire des droits d'exploitation

© Région Bourgogne-Franche-Comté, Inventaire du patrimoine



[Châssis de scie à coulisses en bois, à gauche, et petit châssis Socolest], années 1950.
25, Montlebon, 13 rue du Moulin, lieudit : Cornabey

Source :

[Les châssis de scie], photographies, s.n., s.d. [années 1950-1960]

Lieu de conservation : Collection particulière : Rémy Gaiffe, Montlebon

N° de l'illustration : 20172501516NUC4A

Date : 2017

Auteur : Sonia Dourlot

Reproduction soumise à autorisation du titulaire des droits d'exploitation

© Région Bourgogne-Franche-Comté, Inventaire du patrimoine



[Châssis de scie La Nationale], août 1961.

25, Montlebon, 13 rue du Moulin, lieudit : Cornabey

Source :

[Les châssis de scie], photographies, s.n., s.d. [années 1950-1960]

Lieu de conservation : Collection particulière : Rémy Gaiffe, Montlebon

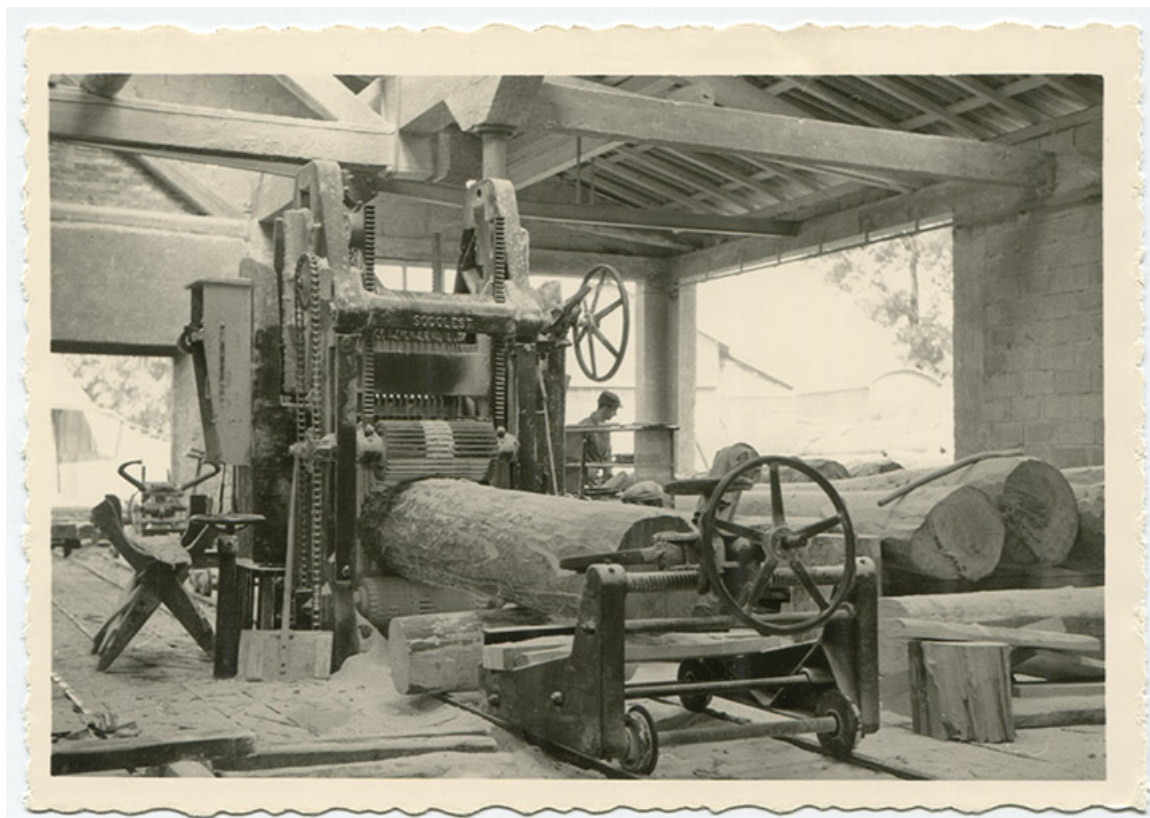
N° de l'illustration : 20172501517NUC4A

Date : 2017

Auteur : Sonia Dourlot

Reproduction soumise à autorisation du titulaire des droits d'exploitation

© Région Bourgogne-Franche-Comté, Inventaire du patrimoine



[Sciage au gros châssis de scie Socolest, vu depuis le fond de l'atelier], années 1960.
25, Montlebon, 13 rue du Moulin, lieudit : Cornabey

Source :

[Les châssis de scie], photographies, s.n., s.d. [années 1950-1960]
Lieu de conservation : Collection particulière : Rémy Gaiffe, Montlebon

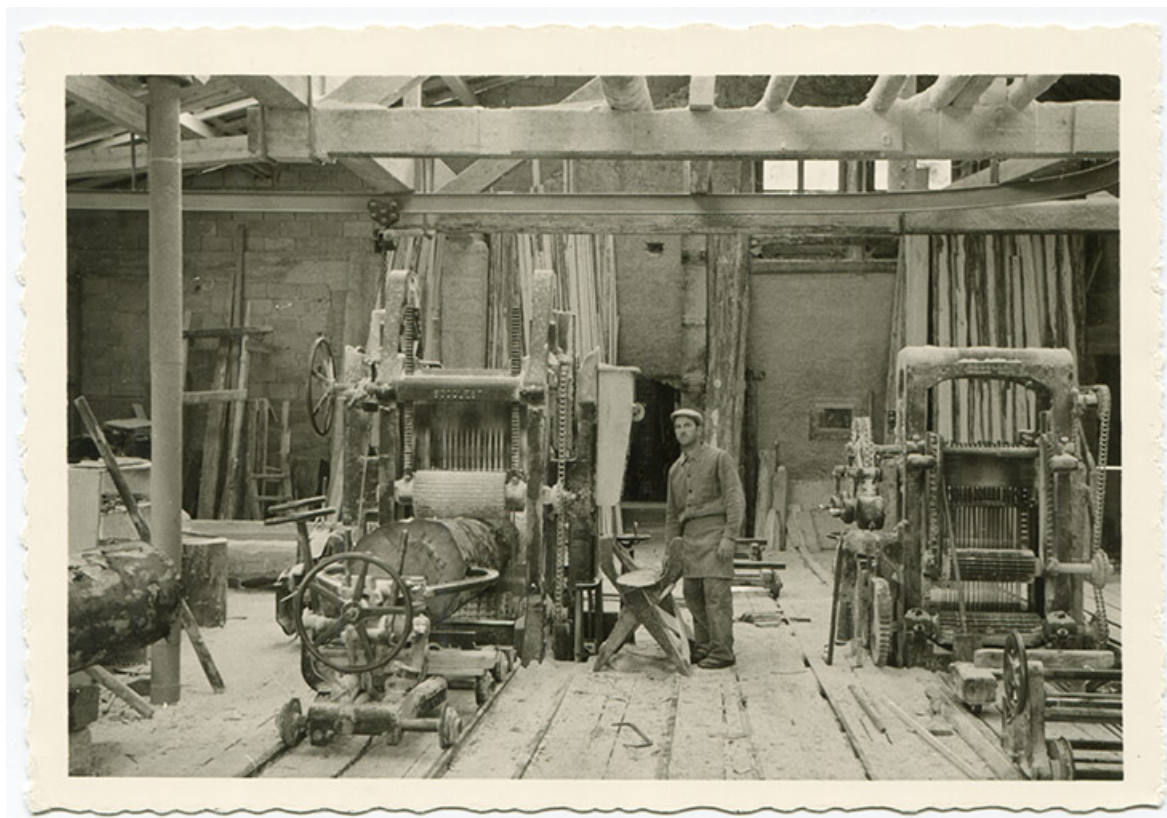
N° de l'illustration : 20172501520NUC4A

Date : 2017

Auteur : Sonia Dourlot

Reproduction soumise à autorisation du titulaire des droits d'exploitation

© Région Bourgogne-Franche-Comté, Inventaire du patrimoine



[Sciage au gros châssis de scie Socolest, vu depuis l'entrée de l'atelier], années 1960.

Source :

[Les châssis de scie], photographies, s.n., s.d. [années 1950-1960]

Lieu de conservation : Collection particulière : Rémy Gaiffe, Montlebon

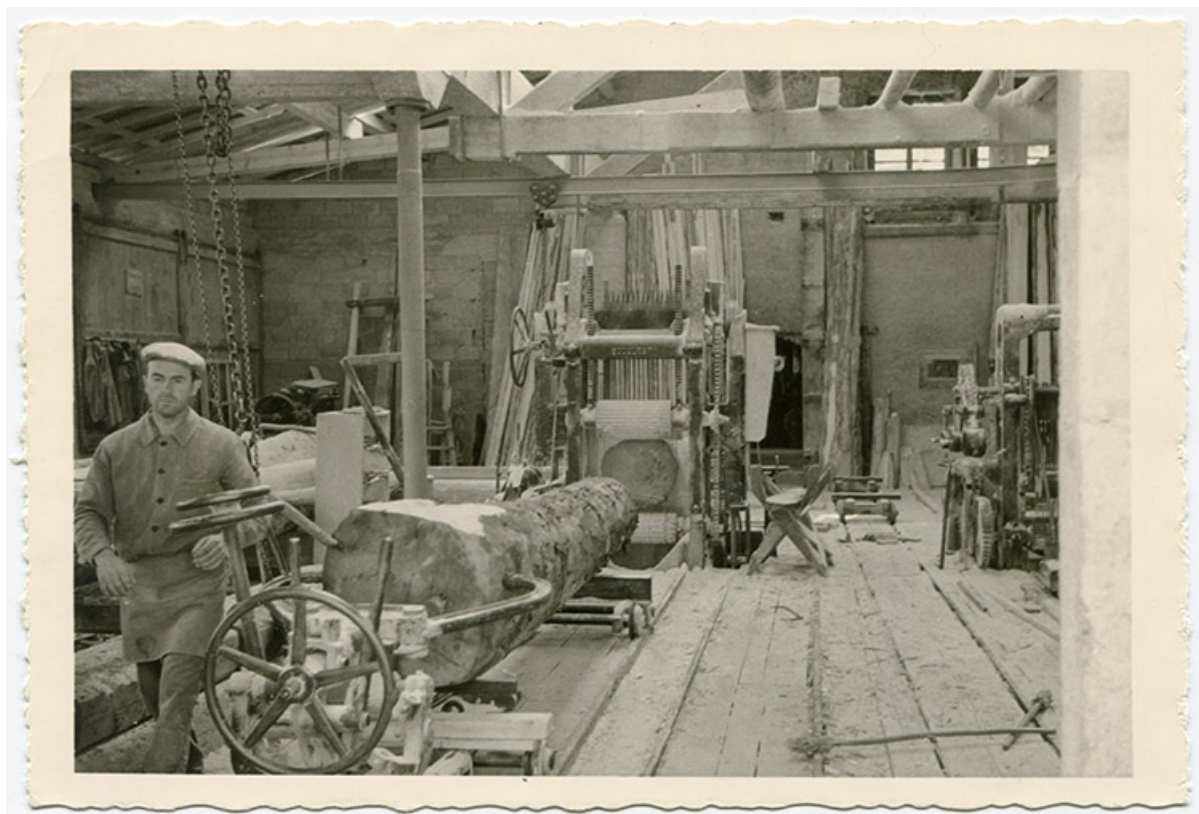
N° de l'illustration : 20172501519NUC4A

Date : 2017

Auteur : Sonia Dourlot

Reproduction soumise à autorisation du titulaire des droits d'exploitation

© Région Bourgogne-Franche-Comté, Inventaire du patrimoine



[Sciage au gros châssis de scie Socolest, vu depuis le fond de l'atelier : un tronc d'arbre est approché de la scie], années 1960.
25, Montlebon, 13 rue du Moulin, lieudit : Cornabey

Source :

[Les châssis de scie], photographies, s.n., s.d. [années 1950-1960]

Lieu de conservation : Collection particulière : Rémy Gaiffe, Montlebon

N° de l'illustration : 20172501518NUC4A

Date : 2017

Auteur : Sonia Dourlot

Reproduction soumise à autorisation du titulaire des droits d'exploitation

© Région Bourgogne-Franche-Comté, Inventaire du patrimoine



Vue d'ensemble.

25, Montlebon, 13 rue du Moulin, lieudit : Cornabey

N° de l'illustration : 19762500402X

Date : 1976

Auteur : Dominique Humbert

Reproduction soumise à autorisation du titulaire des droits d'exploitation

© Région Bourgogne-Franche-Comté, Inventaire du patrimoine



Vue d'ensemble plongeante sur le site, depuis le nord-est.
25, Montlebon

N° de l'illustration : 20172501805NUC4A

Date : 2017

Auteur : Sonia Dourlot

Reproduction soumise à autorisation du titulaire des droits d'exploitation

© Région Bourgogne-Franche-Comté, Inventaire du patrimoine



Vue d'ensemble, depuis l'est.

25, Montlebon, 13 rue du Moulin, lieudit : Cornabey

N° de l'illustration : 20172501663NUC4A

Date : 2017

Auteur : Sonia Dourlot

Reproduction soumise à autorisation du titulaire des droits d'exploitation

© Région Bourgogne-Franche-Comté, Inventaire du patrimoine



Vue d'ensemble, depuis l'ouest.

25, Montlebon, 13 rue du Moulin, lieudit : Cornabey

N° de l'illustration : 20172501659NUC4A

Date : 2017

Auteur : Sonia Dourlot

Reproduction soumise à autorisation du titulaire des droits d'exploitation

© Région Bourgogne-Franche-Comté, Inventaire du patrimoine



Vue d'ensemble, depuis le nord-ouest.
25, Montlebon

N° de l'illustration : 20172501660NUC4A

Date : 2017

Auteur : Sonia Dourlot

Reproduction soumise à autorisation du titulaire des droits d'exploitation

© Région Bourgogne-Franche-Comté, Inventaire du patrimoine



Bâtiment ancien : façades antérieure et latérale droite.

25, Montlebon, 13 rue du Moulin, lieudit : Cornabey

N° de l'illustration : 20172501661NUC4A

Date : 2017

Auteur : Sonia Dourlot

Reproduction soumise à autorisation du titulaire des droits d'exploitation

© Région Bourgogne-Franche-Comté, Inventaire du patrimoine



Bâtiment ancien : façade postérieure et canal d'amenée.
25, Montlebon

N° de l'illustration : 20172501668NUC4A

Date : 2017

Auteur : Sonia Dourlot

Reproduction soumise à autorisation du titulaire des droits d'exploitation

© Région Bourgogne-Franche-Comté, Inventaire du patrimoine



Bâtiment ancien : linteau daté 1829 sur la façade antérieure.

25, Montlebon, 13 rue du Moulin, lieudit : Cornabey

N° de l'illustration : 20172501662NUC4A

Date : 2017

Auteur : Sonia Dourlot

Reproduction soumise à autorisation du titulaire des droits d'exploitation

© Région Bourgogne-Franche-Comté, Inventaire du patrimoine



Bâtiment ancien, partie centrale : porte en fer au 1er étage.

25, Montlebon, 13 rue du Moulin, lieudit : Cornabey

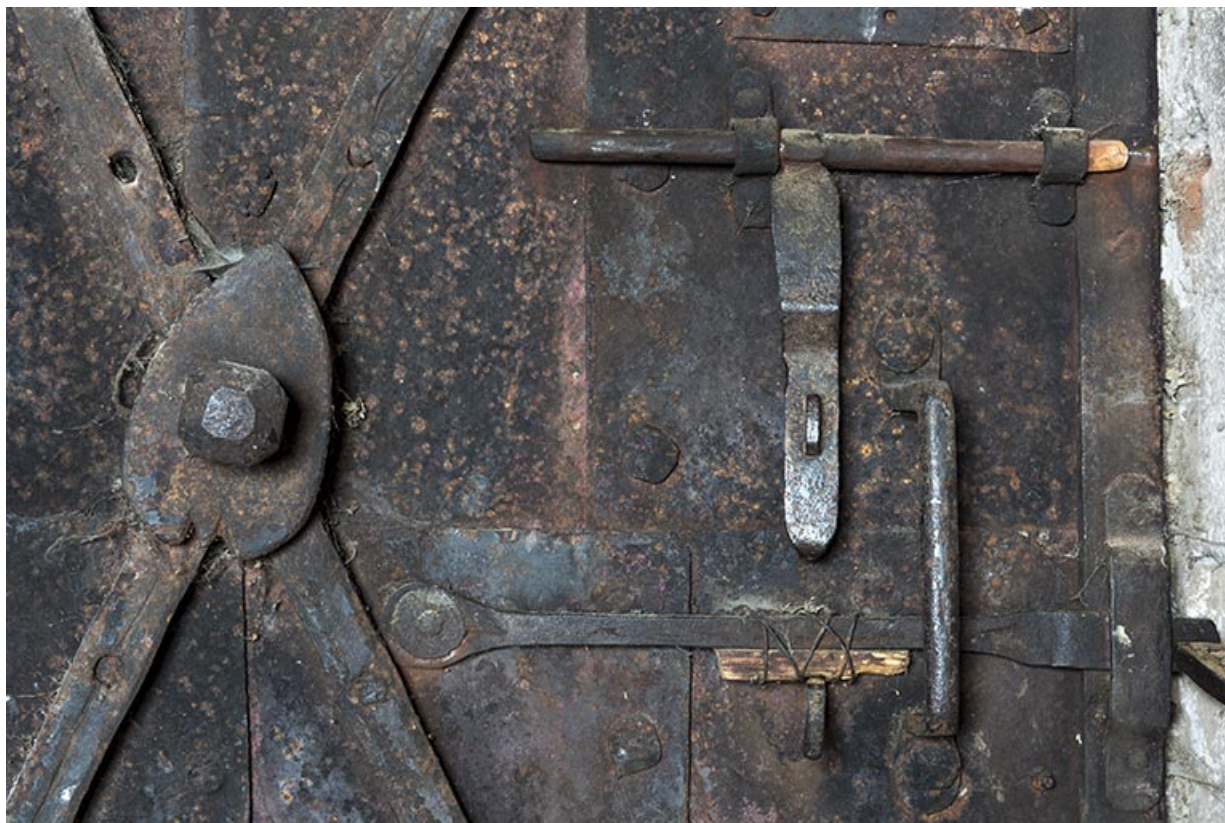
N° de l'illustration : 20172501666NUC4A

Date : 2017

Auteur : Sonia Dourlot

Reproduction soumise à autorisation du titulaire des droits d'exploitation

© Région Bourgogne-Franche-Comté, Inventaire du patrimoine



Bâtiment ancien, partie centrale : serrure de la porte en fer du 1er étage.

25, Montlebon, 13 rue du Moulin, lieudit : Cornabey

N° de l'illustration : 20172501667NUC4A

Date : 2017

Auteur : Sonia Dourlot

Reproduction soumise à autorisation du titulaire des droits d'exploitation

© Région Bourgogne-Franche-Comté, Inventaire du patrimoine



Bâtiment ancien, partie centrale : voûte d'arêtes au 2e étage.

25, Montlebon, 13 rue du Moulin, lieudit : Cornabey

N° de l'illustration : 20172501664NUC4A

Date : 2017

Auteur : Sonia Dourlot

Reproduction soumise à autorisation du titulaire des droits d'exploitation

© Région Bourgogne-Franche-Comté, Inventaire du patrimoine



Bâtiment ancien, partie centrale : date portée sur la voute d'arêtes du 2e étage.
25, Montlebon, 13 rue du Moulin, lieudit : Cornabey

N° de l'illustration : 20172501665NUC4A

Date : 2017

Auteur : Sonia Dourlot

Reproduction soumise à autorisation du titulaire des droits d'exploitation

© Région Bourgogne-Franche-Comté, Inventaire du patrimoine



Bâtiment ancien, partie gauche (bâtiment d'eau) : commande de la vanne d'admission d'eau.
25, Montlebon, 13 rue du Moulin, lieudit : Cornabey

N° de l'illustration : 20172501672NUC4A

Date : 2017

Auteur : Sonia Dourlot

Reproduction soumise à autorisation du titulaire des droits d'exploitation

© Région Bourgogne-Franche-Comté, Inventaire du patrimoine



Bâtiment ancien, partie centrale : date 1883 du côté du canal d'aménée.

25, Montlebon, 13 rue du Moulin, lieudit : Cornabey

N° de l'illustration : 20172501671NUC4A

Date : 2017

Auteur : Sonia Dourlot

Reproduction soumise à autorisation du titulaire des droits d'exploitation

© Région Bourgogne-Franche-Comté, Inventaire du patrimoine



Ateliers de fabrication du 3e quart du 20e siècle, vus de l'ouest.

25, Montlebon, 13 rue du Moulin, lieudit : Cornabey

N° de l'illustration : 20172501677NUC4A

Date : 2017

Auteur : Sonia Dourlot

Reproduction soumise à autorisation du titulaire des droits d'exploitation

© Région Bourgogne-Franche-Comté, Inventaire du patrimoine



Atelier de fabrication : façade antérieure. La porte centrale à l'étage de soubassement donne sur le "sciurier".
25, Montlebon, 13 rue du Moulin, lieudit : Cornabey

N° de l'illustration : 20172501678NUC4A

Date : 2017

Auteur : Sonia Dourlot

Reproduction soumise à autorisation du titulaire des droits d'exploitation

© Région Bourgogne-Franche-Comté, Inventaire du patrimoine



Atelier de fabrication : chariot métallique sur sa rampe.

25, Montlebon, 13 rue du Moulin, lieudit : Cornabey

N° de l'illustration : 20172501679NUC4A

Date : 2017

Auteur : Sonia Dourlot

Reproduction soumise à autorisation du titulaire des droits d'exploitation

© Région Bourgogne-Franche-Comté, Inventaire du patrimoine



Atelier de fabrication des années 1960, depuis l'intérieur de celui de 1973.

25, Montlebon, 13 rue du Moulin, lieudit : Cornabey

N° de l'illustration : 20172501680NUC4A

Date : 2017

Auteur : Sonia Dourlot

Reproduction soumise à autorisation du titulaire des droits d'exploitation

© Région Bourgogne-Franche-Comté, Inventaire du patrimoine



Atelier de fabrication : châssis de scie Socolest et rails.

25, Montlebon, 13 rue du Moulin, lieudit : Cornabey

N° de l'illustration : 20172501681NUC4A

Date : 2017

Auteur : Sonia Dourlot

Reproduction soumise à autorisation du titulaire des droits d'exploitation

© Région Bourgogne-Franche-Comté, Inventaire du patrimoine



Atelier de fabrication : châssis de scie Socolest.
25, Montlebon, 13 rue du Moulin, lieudit : Cornabey

N° de l'illustration : 20172501682NUC4A

Date : 2017

Auteur : Sonia Dourlot

Reproduction soumise à autorisation du titulaire des droits d'exploitation

© Région Bourgogne-Franche-Comté, Inventaire du patrimoine



Atelier de fabrication : châssis de scie Socolest, vu de trois quarts droite.

N° de l'illustration : 20172501683NUC4A

Date : 2017

Auteur : Sonia Dourlot

Reproduction soumise à autorisation du titulaire des droits d'exploitation

© Région Bourgogne-Franche-Comté, Inventaire du patrimoine



Atelier de fabrication : châssis de scie Socolest, vu de trois quarts gauche.
25, Montlebon, 13 rue du Moulin, lieudit : Cornabey

N° de l'illustration : 20172501684NUC4A

Date : 2017

Auteur : Sonia Dourlot

Reproduction soumise à autorisation du titulaire des droits d'exploitation

© Région Bourgogne-Franche-Comté, Inventaire du patrimoine



Atelier de fabrication : châssis de scie Socolest, détail du système moteur.
25, Montlebon, 13 rue du Moulin, lieudit : Cornabey

N° de l'illustration : 20172501685NUC4A

Date : 2017

Auteur : Sonia Dourlot

Reproduction soumise à autorisation du titulaire des droits d'exploitation

© Région Bourgogne-Franche-Comté, Inventaire du patrimoine



Atelier de fabrication : châssis de scie Socolest, pignon et rouleau.
25, Montlebon, 13 rue du Moulin, lieudit : Cornabey

N° de l'illustration : 20172501686NUC4A

Date : 2017

Auteur : Sonia Dourlot

Reproduction soumise à autorisation du titulaire des droits d'exploitation

© Région Bourgogne-Franche-Comté, Inventaire du patrimoine



Atelier de fabrication : châssis de scie Socolest, rouleau et lames.
25, Montlebon, 13 rue du Moulin, lieudit : Cornabey

N° de l'illustration : 20172501687NUC4A

Date : 2017

Auteur : Sonia Dourlot

Reproduction soumise à autorisation du titulaire des droits d'exploitation

© Région Bourgogne-Franche-Comté, Inventaire du patrimoine



Atelier de fabrication : châssis de scie Socolest, chariot d'entraînement.
25, Montlebon, 13 rue du Moulin, lieudit : Cornabey

N° de l'illustration : 20172501688NUC4A

Date : 2017

Auteur : Sonia Dourlot

Reproduction soumise à autorisation du titulaire des droits d'exploitation

© Région Bourgogne-Franche-Comté, Inventaire du patrimoine



Atelier de fabrication : châssis de scie Socolest, volant sur le chariot d'entraînement.
25, Montlebon, 13 rue du Moulin, lieudit : Cornabey

N° de l'illustration : 20172501689NUC4A

Date : 2017

Auteur : Sonia Dourlot

Reproduction soumise à autorisation du titulaire des droits d'exploitation

© Région Bourgogne-Franche-Comté, Inventaire du patrimoine



Atelier de fabrication : scie circulaire à balancier Guillet et Fils.

25, Montlebon, 13 rue du Moulin, lieudit : Cornabey

N° de l'illustration : 20172501690NUC4A

Date : 2017

Auteur : Sonia Dourlot

Reproduction soumise à autorisation du titulaire des droits d'exploitation

© Région Bourgogne-Franche-Comté, Inventaire du patrimoine



Atelier de fabrication : détail de la scie circulaire à balancier Guillet et Fils.
25, Montlebon, 13 rue du Moulin, lieudit : Cornabey

N° de l'illustration : 20172501691NUC4A

Date : 2017

Auteur : Sonia Dourlot

Reproduction soumise à autorisation du titulaire des droits d'exploitation

© Région Bourgogne-Franche-Comté, Inventaire du patrimoine



Atelier de fabrication : palan et déligneuse Esterer.
25, Montlebon, 13 rue du Moulin, lieudit : Cornabey

N° de l'illustration : 20172501692NUC4A

Date : 2017

Auteur : Sonia Dourlot

Reproduction soumise à autorisation du titulaire des droits d'exploitation

© Région Bourgogne-Franche-Comté, Inventaire du patrimoine



Atelier de fabrication : déligneuse Esterer, plateau en bois.

25, Montlebon, 13 rue du Moulin, lieudit : Cornabey

N° de l'illustration : 20172501693NUC4A

Date : 2017

Auteur : Sonia Dourlot

Reproduction soumise à autorisation du titulaire des droits d'exploitation

© Région Bourgogne-Franche-Comté, Inventaire du patrimoine



Atelier de fabrication : déligneuse Esterer, détail du plateau.

25, Montlebon, 13 rue du Moulin, lieudit : Cornabey

N° de l'illustration : 20172501694NUC4A

Date : 2017

Auteur : Sonia Dourlot

Reproduction soumise à autorisation du titulaire des droits d'exploitation

© Région Bourgogne-Franche-Comté, Inventaire du patrimoine



Atelier de fabrication : liteaux.

25, Montlebon, 13 rue du Moulin, lieudit : Cornabey

N° de l'illustration : 20172501676NUC4A

Date : 2017

Auteur : Sonia Dourlot

Reproduction soumise à autorisation du titulaire des droits d'exploitation

© Région Bourgogne-Franche-Comté, Inventaire du patrimoine



Atelier de fabrication, sciurier : massifs en maçonnerie de la scie Socolest (à gauche) et d'un châssis démonté.
25, Montlebon, 13 rue du Moulin, lieudit : Cornabey

N° de l'illustration : 20172501698NUC4A

Date : 2017

Auteur : Sonia Dourlot

Reproduction soumise à autorisation du titulaire des droits d'exploitation

© Région Bourgogne-Franche-Comté, Inventaire du patrimoine



Atelier de fabrication, sciurier : turbine Dodge. La chambre d'eau est à gauche.

25, Montlebon, 13 rue du Moulin, lieudit : Cornabey

N° de l'illustration : 20172501699NUC4A

Date : 2017

Auteur : Sonia Dourlot

Reproduction soumise à autorisation du titulaire des droits d'exploitation

© Région Bourgogne-Franche-Comté, Inventaire du patrimoine



Atelier de fabrication, sciurier : turbine Douge.
25, Montlebon

N° de l'illustration : 20172501700NUC4A

Date : 2017

Auteur : Sonia Dourlot

Reproduction soumise à autorisation du titulaire des droits d'exploitation

© Région Bourgogne-Franche-Comté, Inventaire du patrimoine



Atelier de fabrication, sciurier : transmission de la turbine.

25, Montlebon, 13 rue du Moulin, lieudit : Cornabey

N° de l'illustration : 20172501701NUC4A

Date : 2017

Auteur : Sonia Dourlot

Reproduction soumise à autorisation du titulaire des droits d'exploitation

© Région Bourgogne-Franche-Comté, Inventaire du patrimoine



Atelier de fabrication, sciurier : transmission (poules et courroies) du châssis Socolest.

25, Montlebon, 13 rue du Moulin, lieudit : Cornabey

N° de l'illustration : 20172501702NUC4A

Date : 2017

Auteur : Sonia Dourlot

Reproduction soumise à autorisation du titulaire des droits d'exploitation

© Région Bourgogne-Franche-Comté, Inventaire du patrimoine



Atelier de fabrication, sciurier : lanterne utilisée par le système d'évacuation de la sciure.

25, Montlebon, 13 rue du Moulin, lieudit : Cornabey

N° de l'illustration : 20172501703NUC4A

Date : 2017

Auteur : Sonia Dourlot

Reproduction soumise à autorisation du titulaire des droits d'exploitation

© Région Bourgogne-Franche-Comté, Inventaire du patrimoine



Atelier de réparation et d'affûtage, et transformateur, près du canal d'amenée.
25, Montlebon, 13 rue du Moulin, lieudit : Cornabey

N° de l'illustration : 20172501669NUC4A

Date : 2017

Auteur : Sonia Dourlot

Reproduction soumise à autorisation du titulaire des droits d'exploitation

© Région Bourgogne-Franche-Comté, Inventaire du patrimoine



Atelier de réparation et d'affûtage.

25, Montlebon, 13 rue du Moulin, lieudit : Cornabey

N° de l'illustration : 20172501695NUC4A

Date : 2017

Auteur : Sonia Dourlot

Reproduction soumise à autorisation du titulaire des droits d'exploitation

© Région Bourgogne-Franche-Comté, Inventaire du patrimoine



Atelier de réparation et d'affûtage : lames de scie circulaire et de châssis.

25, Montlebon, 13 rue du Moulin, lieudit : Cornabey

N° de l'illustration : 20172501696NUC4A

Date : 2017

Auteur : Sonia Dourlot

Reproduction soumise à autorisation du titulaire des droits d'exploitation

© Région Bourgogne-Franche-Comté, Inventaire du patrimoine



Atelier de réparation et d'affûtage : affûtage d'une lame de châssis de scie.
25, Montlebon, 13 rue du Moulin, lieudit : Cornabey

N° de l'illustration : 20172501697NUC4A

Date : 2017

Auteur : Sonia Dourlot

Reproduction soumise à autorisation du titulaire des droits d'exploitation

© Région Bourgogne-Franche-Comté, Inventaire du patrimoine



Rûcher et transformateur.

25, Montlebon, 13 rue du Moulin, lieudit : Cornabey

N° de l'illustration : 20172501670NUC4A

Date : 2017

Auteur : Sonia Dourlot

Reproduction soumise à autorisation du titulaire des droits d'exploitation

© Région Bourgogne-Franche-Comté, Inventaire du patrimoine



Séchoir à bois et pompes à carburant, à l'ouest.
25, Montlebon, 13 rue du Moulin, lieudit : Cornabey

N° de l'illustration : 20172501673NUC4A

Date : 2017

Auteur : Sonia Dourlot

Reproduction soumise à autorisation du titulaire des droits d'exploitation

© Région Bourgogne-Franche-Comté, Inventaire du patrimoine



Pompes à carburant.

25, Montlebon, 13 rue du Moulin, lieudit : Cornabey

N° de l'illustration : 20172501674NUC4A

Date : 2017

Auteur : Sonia Dourlot

Reproduction soumise à autorisation du titulaire des droits d'exploitation

© Région Bourgogne-Franche-Comté, Inventaire du patrimoine



Pompes à carburant : logotype du constructeur Satam (Société pour tous Appareillages mécaniques).
25, Montlebon, 13 rue du Moulin, lieudit : Cornabey

N° de l'illustration : 20172501675NUC4A

Date : 2017

Auteur : Sonia Dourlot

Reproduction soumise à autorisation du titulaire des droits d'exploitation

© Région Bourgogne-Franche-Comté, Inventaire du patrimoine