

## MAISON ET ATELIER D'OUTILLAGE LES FILS DE LOUIS GLORIOD PUIS NICOLAS

Bourgogne-Franche-Comté, Doubs  
Les Gras  
les Epaises - 6 rue les Epaises

Dossier IA25001626 réalisé en 2016 revu en  
2017

Auteur(s) : Laurent Poupard



### Historique

La maison représentée sur le plan cadastral napoléonien de 1816 (C 61) appartient à Jean Denis André (1762-1832), frère de Jean-Louis André établi dans l'habitation voisine (futur atelier d'outillage d'Ulysse Balanche). Tous deux sont issus d'une famille nombreuse : le laboureur Jean Antoine André a eu onze enfants, dont Aimé et Antoine François, établis au Grand Mont. Le bâtiment passe à partir du milieu du 19e siècle à des tourneurs sur métaux : vers 1851 à Julien Vermot (Julien Vermot-Desroches, 1824-1867, également cordonnier ?), vers 1881 à Louis Emile Schwartz (1842-?) - qui, d'après la matrice cadastrale, l'agrandit en 1886 (avec reprise des baies ?) - puis vers 1905 à Louis Gloriod (1842-1912), fabricant de pinces aux goupilles et de calibres aux ressorts, dont le frère Emile a son affaire au Grand Mont. Originaire des Seignes, Louis Gloriod construit vers 1908 un atelier à proximité (C 67). A son décès, si la maison est reprise par sa veuve, née Françoise Justine Garnache-Barthod (puis vers 1933 par Ernest), l'atelier passe à leurs deux fils : Ernest (1876-1937), dit fabricant d'outils d'horlogerie, et René (1878-1935), tourneur sur métaux. Ernest est par ailleurs le beau-père d'Adonis Binétruy (des actuels Ets Binétruy Frères, de Villers-le-Lac) dont il accueille en apprentissage un frère (Hubert). Ernest et René sont réunis au sein de la société Les Fils de Louis Gloriod, attestée dès 1910 et exploitant la marque déposée Arep. Ils fabriquent des protège-pointes et arrêts de sureté pour les épingle de cravates et celles à chapeaux (leur spécialité, récompensée au concours Lépine de 1909), des clés de montre universelles, pinces aux goupilles, tournevis, calibres aux ressorts, bancs à river, etc., certains de ces produits étant des modèles déposés. Ils réalisent aussi en 1923 des "perceuses sensibles à coulisse en tous genres". René se retire de l'affaire avant la fin de la décennie 1920. Le bâtiment est acheté vers 1950 par la société Les Fils de V. Amyot (dont la fabrique de mandrins est installé rue du Moulin), qui y loge deux de ses ouvriers à l'étage en surcroît. Le rez-de-chaussée et la maison sont loués par le fabricant d'outils d'horlogerie Georges Nicolas (1911-1996), produisant des calibres et des bancs à river (ainsi que des "décorations" en 1960). Installé à son compte depuis 1947 environ, ce dernier habitait jusque-là au Bas de la Fin (sur le site de l'ancienne taillanderie Bobillier) et venait travailler aux Epaises. Employant six personnes dans les années 1960, il réalise décolletage, fraisage et traitements thermiques (trempe et cémentation) à l'aide d'une cuve de trempe et d'un four installés dans le petit corps en appentis. Georges s'associe avec son fils Henri, qui reprend seul l'affaire au début des années 1970 et achète l'atelier en 1973. Le rez-de-chaussée accueille son matériel (plusieurs petites fraiseuses d'établi et perceuses 6 broches, une essoreuse, par la suite deux décolleteuses utilisées pour de la sous-traitance pour Peugeot, etc.) et l'étage en surcroît un entrepôt pour le fer. Affilié à l'Ucom (Union comtoise d'Outillage à Main), groupement d'intérêt économique établi aux Gras, Henri fabrique des bancs à river plats et des tas à river à trous pour montres et pendules, des outils à trous, des estrapades et porte-lames etc. Il cesse ses activités en 1982 lorsqu'il est embauché par la FEG (société Furia et Gancel, occupant l'ancienne usine Amyot de la rue du Moulin). En 1983-1984, il transforme l'atelier en habitation, modifiant les fenêtres multiples qui éclairaient le rez-de-chaussée. La maison, qui n'abrite plus d'activités productive, a été rénovée en 2016 et agrandie au nord-est (garage).

**Période(s) principale(s) :** limite 18e siècle 19e siècle / 1er quart 20e siècle

### Description

L'ancien atelier et la maison ont des murs en moellons calcaires enduits avec, pour cette dernière, des briques enduites à l'étage. Ils ont un toit à longs pans, pignons couverts et couverture de tuiles mécaniques (le même matériau que sur le corps de bâtiment en appentis au nord de l'atelier). Le premier est en rez-de-chaussée, avec un sous-sol et un étage en surcroît ; la

deuxième a un étage carré et un étage en surcroît ; les dessertes sont assurées par des escaliers dans-oeuvre et, pour l'étage de la maison, par un escalier extérieur droit en béton. Les fenêtres multiples de l'atelier ont été partiellement fermées ; la maison a des baies à encadrement en briques avec linteau en arc segmentaire, dont certaines sont des fenêtres horlogères (en façade et dans le mur pignon oriental). L'extension récente en rez-de-chaussée au nord-est est à ossature bois et panneau de particules.

## Eléments descriptifs

**Toit** : tuile mécanique

**Etages** : sous-sol, en rez-de-chaussée, étage en surcroît

**Escaliers** : escalier dans-oeuvre

**Typologie** : baie multiple, baie horlogère

**Energie utilisée** : énergie électrique achetée

## Sources documentaires

### Documents d'archives

#### • **3 P 298 Cadastre de la commune des Gras, 1814-1967**

3 P 298 Cadastre de la commune des Gras, 1814-1967- 3 P 298 : Atlas parcellaire (11 feuilles), dessin (plume, lavis), par les géomètres du cadastre Vergne et Garcin, 1816- 3 P 298/1 : Registre des états de sections (1816-1818)- 3 P 298/2, 5 : Matrice cadastrale des propriétés bâties et non bâties, 1822-1875- 3 P 298/3-4 : Matrice cadastrale des propriétés bâties et non bâties, 1876-1914- 3 P 298/6 : Matrice cadastrale des propriétés bâties, 1882-1910- 3 P 298/7 : Matrice cadastrale des propriétés non bâties, 1914-1967- 3 P 298/8 : Matrice cadastrale des propriétés bâties, 1911-1967

Lieu de conservation : Archives départementales du Doubs, Besançon- Cote du document : 3 P 298

#### • **Fabrique d'outils d'horlogerie, bijouterie et articles pour brodeuses, en tous genres. Ancienne Maison Louis Gloriod, Les Fils de Louis Gloriod successeurs [carte publicitaire], 1er quart 20e siècle [après 1914]**

Fabrique d'outils d'horlogerie, bijouterie et articles pour brodeuses, en tous genres. Ancienne Maison Louis Gloriod, Les Fils de Louis Gloriod successeurs [carte publicitaire], s.d. [1er quart 20e siècle, après 1914]

Lieu de conservation : Collection particulière

#### • **UCOM [catalogue de production de l'Union comtoise d'Outillage à Main], années 1960-1970.**

UCOM [catalogue de production de l'Union comtoise d'Outillage à Main], pochette de 12 feuillets, s.d. [années 1960-1970]. Pochette de 20 x 20 cm contenant 12 feuillets de 19,5 x 19,5 cm imprimés au recto.

Lieu de conservation : Collection particulière : Henri Nicolas, Les Gras

### Documents figurés

#### • **Etat des lieux [plan, coupes et élévations], vers 1983**

Etat des lieux [plan, coupes et élévations], dessin (tirage à l'ammoniac), s.n., s.d. [vers 1983], 1/50, 30 x 293 cm

Lieu de conservation : Collection particulière : Henri Nicolas, Les Gras

#### • **Les Epaises des Gras [vus depuis l'ancien chemin du village, au nord-est], [avant 1909]**

Les Epaises des Gras [vus depuis l'ancien chemin du village, au nord-est], carte postale, s.n., [1er quart 20e siècle, avant 1909], Cochois éd. à Morteau. Porte la date 13 juillet 1909 (manuscrite et tampon) au verso.

Lieu de conservation : Collection particulière : Elisabeth Bonnet, Les Gras

#### • **330 - Les Gras - Hameau des Epesses, limite 19e siècle 20e siècle [avant 1905 ?]**

330 - Les Gras - Hameau des Epesses, carte postale, s.n., [limite 19e siècle 20e siècle, avant 1905 ?]. Publiée dans : Vuillet, Bernard. Le val de Morteau et les Brenets en 1900. - 1978, p. 280.

#### • **391. - Les Gras [les Epaises et le quartier de l'église vus du sud], 1er quart 20e siècle [entre 1908 et 1916]**

391. - Les Gras [les Epaises et le quartier de l'église vus du sud], carte postale, s.n., [1er quart 20e siècle, entre 1908 et 1916], Farine Frères éd. à Morteau. Porte la date 27 août 1916 (manuscrite) au verso.

Lieu de conservation : Collection particulière : Elisabeth Bonnet, Les Gras

#### • **[Vue d'ensemble du hameau des Epaises, depuis le sud-ouest], 1ère moitié 20e siècle.**

[Vue d'ensemble du hameau des Epaises, depuis le sud-ouest], photographie, s.n., s.d. [1ère moitié 20e siècle].

Lieu de conservation : Collection particulière : Elisabeth Bonnet, Les Gras

### Documents multimédias

#### • **Guichard, Jean-Marie. Recherches généalogiques**

Guichard, Jean-Marie. Recherches généalogiques. Accessibles en ligne sur le site de Geneanet : <http://gw.geneanet.org/>

#### • **Monneret, Christian. Recherches généalogiques**

Monneret, Christian. Recherches généalogiques. Accessibles en ligne sur le site de Geneanet : <http://gw.geneanet.org/>

## Bibliographie

- **Laithier, René. Fabricants d'outils pour horlogers bijoutiers de la commune des Gras. Les artisans de la fin du 19e à la fin du 20e siècle, 1990**  
Laithier, René. Fabricants d'outils pour horlogers bijoutiers de la commune des Gras. Les artisans de la fin du 19e à la fin du 20e siècle. - 1990. 4 f. dactyl. Porte la mention : "Liste non exhaustive établie en 1990, par René Laithier, les Epais, Les Gras".  
Lieu de conservation : Collection particulière : Rémy Cerf, Les Gras
- **Vuillet, Bernard. Le val de Morteau et les Brenets en 1900, 1978**  
Vuillet, Bernard. Le val de Morteau et les Brenets en 1900, d'après la collection de cartes postales de Georges Caille. - Les Gras : B. Vuillet, Villers-le-Lac : G. Caille, 1978. 294 p. : cartes postales ; 31 cm.

## Témoignages oraux

- **Nicolas Henri (témoignage oral)**  
Nicolas Henri, ancien fabricant d'outillage. Les Gras
- **Petitjean Guy (témoignage oral)**  
Petitjean Guy, ancien propriétaire de la maison Georges Vernier, commerce de fournitures et outils d'horlogerie. Les Gras
- **Tisserand Roger (témoignage oral)**  
Tisserand Roger, fils d'Arsène Tisserand, ancien agriculteur. Les Gras

## Informations complémentaires

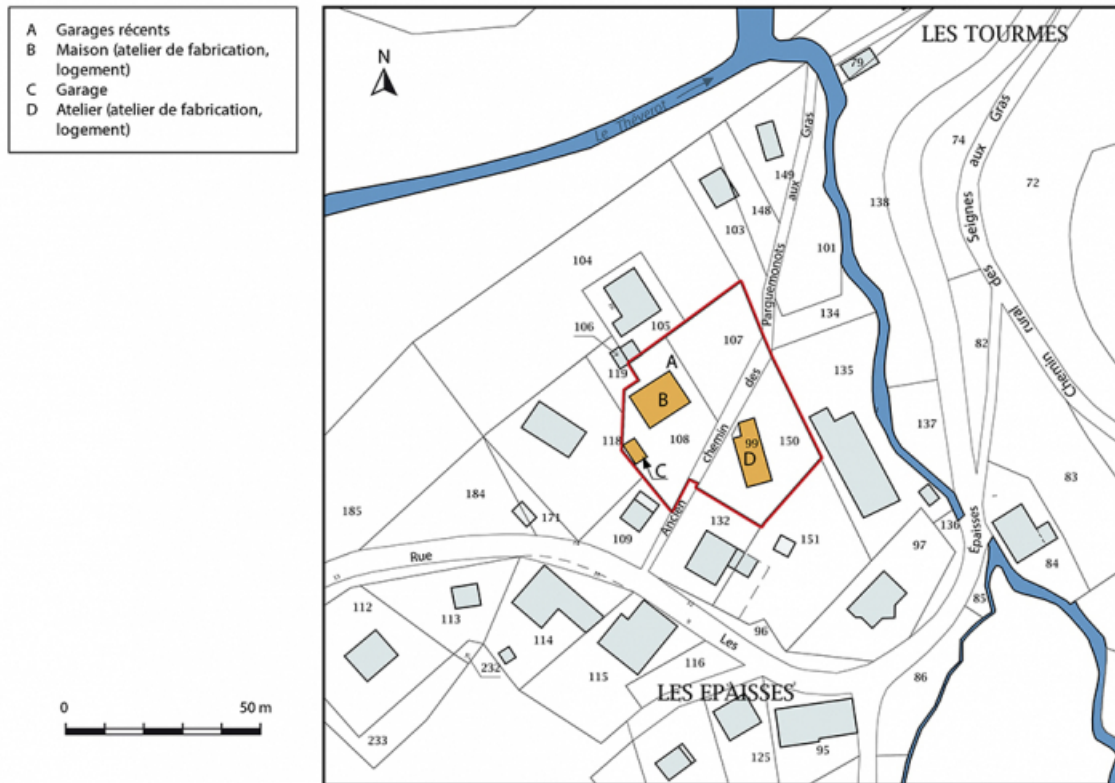
**Thématiques** : patrimoine industriel du Doubs

**Aire d'étude et canton** : Pays horloger (le)

**Dénomination** : maison, atelier

**Parties constituantes non étudiées** : atelier de fabrication, logement, garage

© Région Bourgogne-Franche-Comté, Inventaire du patrimoine



**Plan-masse et de situation. Extrait du plan cadastral, 2017, section AB, 1/1 000.**

25, Les Gras, 6 rue les Epais, lieudit : les Epais

N° de l'illustration : 20172501275NUDA

Date : 2017

Auteur : Mathias Papigny

Reproduction soumise à autorisation du titulaire des droits d'exploitation

© Région Bourgogne-Franche-Comté, Inventaire du patrimoine



**Fabrique d'outils d'horlogerie, bijouterie et articles pour brodeuses, en tous genres. Ancienne Maison Louis Gloriod, Les Fils de Louis Gloriod successeurs [carte publicitaire], 1er quart 20e siècle [après 1914].**

25, Les Gras, 6 rue les Epaisses, lieudit : les Epaisses

**Source :**

**Fabrique d'outils d'horlogerie, bijouterie et articles pour brodeuses, en tous genres. Ancienne Maison Louis Gloriod, Les Fils de Louis Gloriod successeurs [carte publicitaire], s.d. [1er quart 20e siècle, après 1914]**

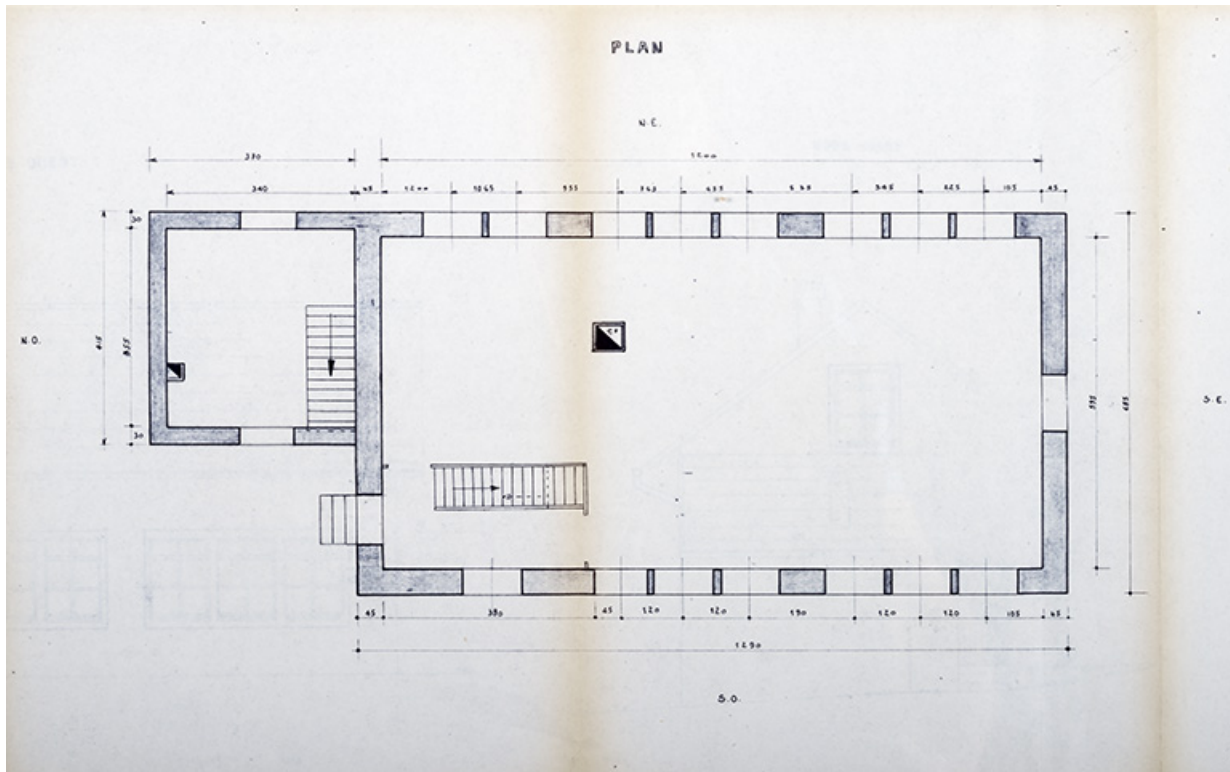
Lieu de conservation : Collection particulière

N° de l'illustration : 20172500461NUC4A

Date : 2017

Reproduction soumise à autorisation du titulaire des droits d'exploitation

© Région Bourgogne-Franche-Comté, Inventaire du patrimoine



**Etat des lieux [plan], vers 1983.**

25, Les Gras, 6 rue les Epaisses, lieudit : les Epaisses

**Source :**

**Etat des lieux [plan, coupes et élévations], dessin (tirage à l'ammoniac), s.n., s.d. [vers 1983], 1/50, 30 x 293 cm**

Lieu de conservation : Collection particulière : Henri Nicolas, Les Gras

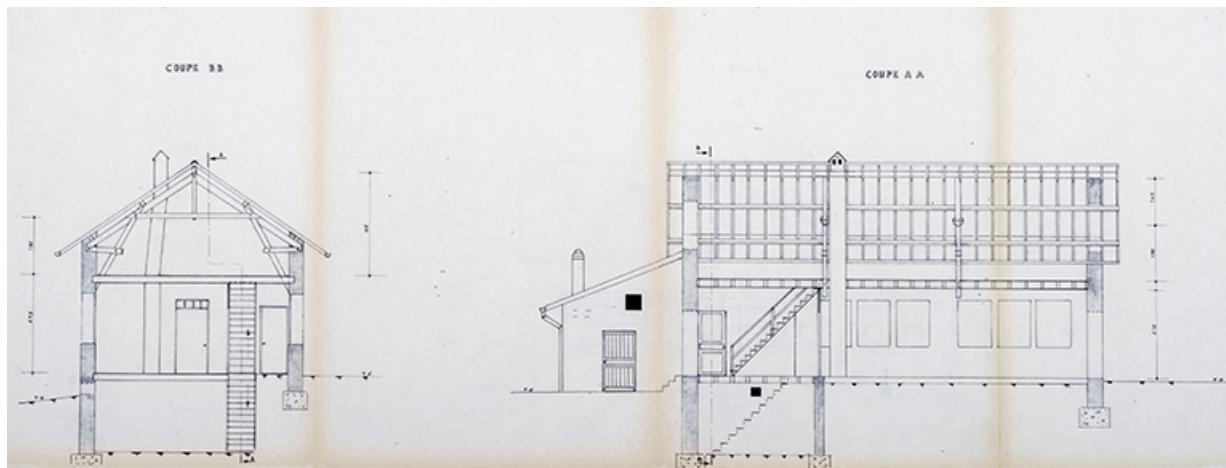
N° de l'illustration : 20162501050NUC4A

Date : 2016

Auteur : Sonia Dourlot

Reproduction soumise à autorisation du titulaire des droits d'exploitation

© Région Bourgogne-Franche-Comté, Inventaire du patrimoine



**Etat des lieux [coupes], vers 1983.**

25, Les Gras, 6 rue les Epaisses, lieudit : les Epaisses

**Source :**

**Etat des lieux [plan, coupes et élévations], dessin (tirage à l'ammoniac), s.n., s.d. [vers 1983], 1/50, 30 x 293 cm**

Lieu de conservation : Collection particulière : Henri Nicolas, Les Gras

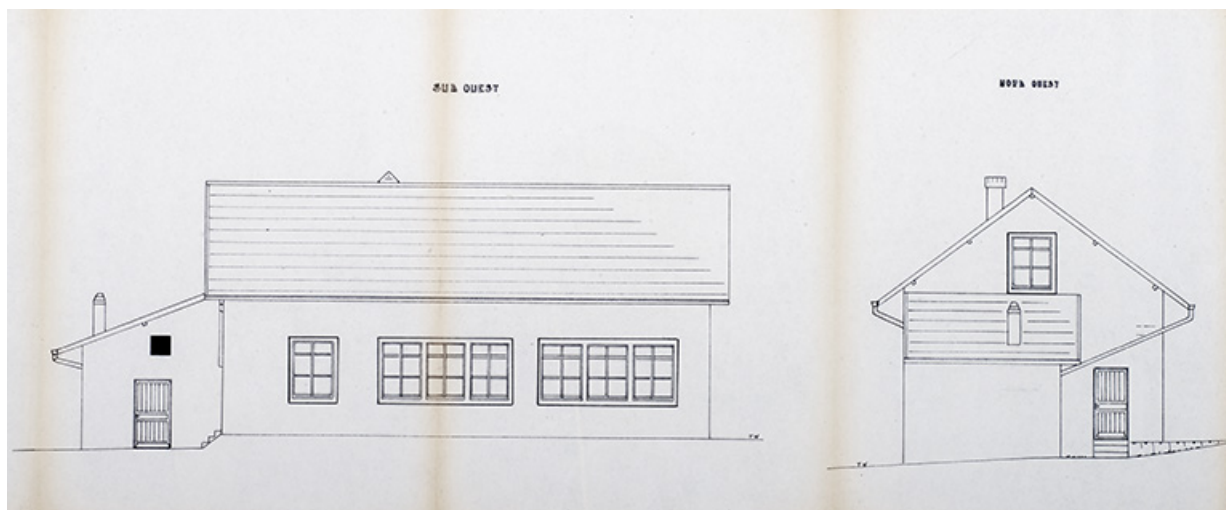
N° de l'illustration : 20162501049NUC4A

Date : 2016

Auteur : Sonia Dourlot

Reproduction soumise à autorisation du titulaire des droits d'exploitation

© Région Bourgogne-Franche-Comté, Inventaire du patrimoine



**Etat des lieux. Sud Ouest [et] Nord Ouest [élévations], vers 1983.**

25, Les Gras, 6 rue les Epaisses, lieudit : les Epaisses

**Source :**

**Etat des lieux [plan, coupes et élévations], dessin (tirage à l'ammoniac), s.n., s.d. [vers 1983], 1/50, 30 x 293 cm**

Lieu de conservation : Collection particulière : Henri Nicolas, Les Gras

N° de l'illustration : 20162501048NUC4A

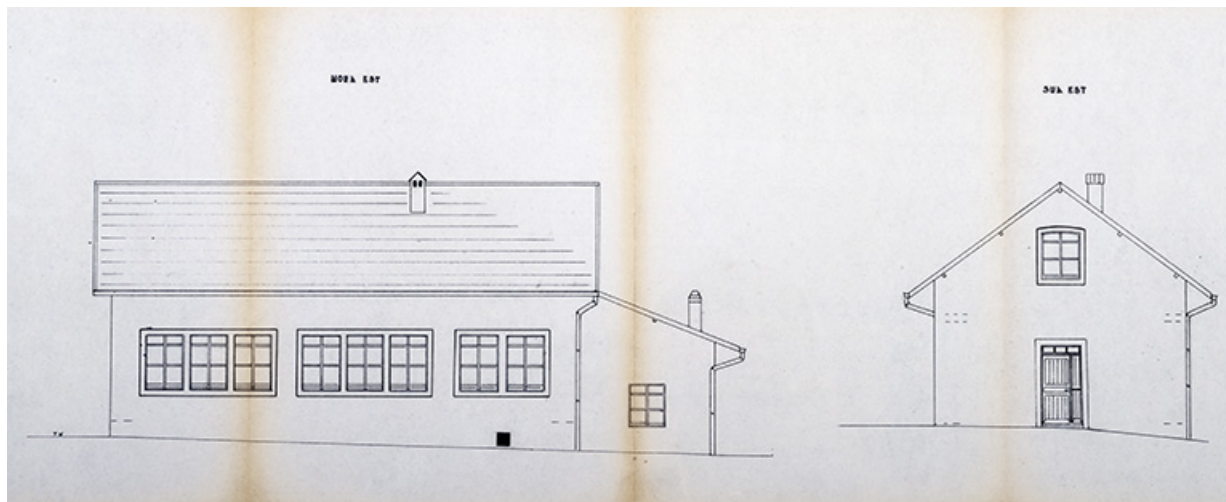
Date : 2016

Auteur : Sonia Dourlot

Reproduction soumise à autorisation du titulaire des droits d'exploitation

© Région Bourgogne-Franche-Comté, Inventaire du patrimoine





**Etat des lieux. Sud Est [et] Nord Est [élévations], vers 1983.**

25, Les Gras, 6 rue les Epaisses, lieudit : les Epaisses

**Source :**

**Etat des lieux [plan, coupes et élévations], dessin (tirage à l'ammoniac), s.n., s.d. [vers 1983], 1/50, 30 x 293 cm**

Lieu de conservation : Collection particulière : Henri Nicolas, Les Gras

N° de l'illustration : 20162501047NUC4A

Date : 2016

Auteur : Sonia Dourlot

Reproduction soumise à autorisation du titulaire des droits d'exploitation

© Région Bourgogne-Franche-Comté, Inventaire du patrimoine



**Les Epaisses des Gras [vus depuis l'ancien chemin du village, au nord-est], [avant 1909]. Le mur pignon de la maison est visible à gauche.**

25, Les Gras, 6 rue les Epaisses, lieudit : les Epaisses

**Source :**

**Les Epaisses des Gras [vus depuis l'ancien chemin du village, au nord-est], carte postale, s.n., [1er quart 20e siècle, avant 1909], Cochois éd. à Morteau. Porte la date 13 juillet 1909 (manuscrite et tampon) au verso.**

Lieu de conservation : Collection particulière : Elisabeth Bonnet, Les Gras

N° de l'illustration : 20172500237NUC4A

Date : 2017

Reproduction soumise à autorisation du titulaire des droits d'exploitation

© Région Bourgogne-Franche-Comté, Inventaire du patrimoine



**391. - Les Gras [les Epaisses et le quartier de l'église vus du sud], 1er quart 20e siècle [entre 1908 et 1916]. La maison est visible au centre, l'atelier à droite.**

25, Les Gras, 6 rue les Epaisses, lieudit : les Epaisses

**Source :**

**391. - Les Gras [les Epaisses et le quartier de l'église vus du sud], carte postale, s.n., [1er quart 20e siècle, entre 1908 et 1916], Farine Frères éd. à Morteau. Porte la date 27 août 1916 (manuscrite) au verso.**

Lieu de conservation : Collection particulière : Elisabeth Bonnet, Les Gras

N° de l'illustration : 20172500238NUC4A

Date : 2017

Reproduction soumise à autorisation du titulaire des droits d'exploitation

© Région Bourgogne-Franche-Comté, Inventaire du patrimoine



**[Vue d'ensemble du hameau des Epaises, depuis le sud-ouest], 1ère moitié 20e siècle.**  
25, Les Gras

**Source :**

**[Vue d'ensemble du hameau des Epaises, depuis le sud-ouest], photographie, s.n., s.d. [1ère moitié 20e siècle].**  
Lieu de conservation : Collection particulière : Elisabeth Bonnet, Les Gras

N° de l'illustration : 20172500230NUC4A

Date : 2017

Reproduction soumise à autorisation du titulaire des droits d'exploitation

© Région Bourgogne-Franche-Comté, Inventaire du patrimoine



**Vue d'ensemble, depuis le sud.**

25, Les Gras, 6 rue les Epaisses, lieudit : les Epaisses

N° de l'illustration : 20172500697NUC4A

Date : 2017

Auteur : Sonia Dourlot

Reproduction soumise à autorisation du titulaire des droits d'exploitation

© Région Bourgogne-Franche-Comté, Inventaire du patrimoine



**La maison : vue d'ensemble.**

25, Les Gras, 6 rue les Epaisses, lieudit : les Epaisses

N° de l'illustration : 20172500693NUC4A

Date : 2017

Auteur : Sonia Dourlot

Reproduction soumise à autorisation du titulaire des droits d'exploitation

© Région Bourgogne-Franche-Comté, Inventaire du patrimoine



**La maison, de trois quarts droite.**

25, Les Gras, 6 rue les Epaisses, lieudit : les Epaisses

N° de l'illustration : 20172500692NUC4A

Date : 2017

Auteur : Sonia Dourlot

Reproduction soumise à autorisation du titulaire des droits d'exploitation

© Région Bourgogne-Franche-Comté, Inventaire du patrimoine



**L'atelier.**

25, Les Gras, 6 rue les Epaisses, lieudit : les Epaisses

N° de l'illustration : 20172500694NUC4A

Date : 2017

Auteur : Sonia Dourlot

Reproduction soumise à autorisation du titulaire des droits d'exploitation

© Région Bourgogne-Franche-Comté, Inventaire du patrimoine





**L'atelier, de trois quarts gauche.**

25, Les Gras, 6 rue les Epaisses, lieudit : les Epaisses

N° de l'illustration : 20172500695NUC4A

Date : 2017

Auteur : Sonia Dourlot

Reproduction soumise à autorisation du titulaire des droits d'exploitation

© Région Bourgogne-Franche-Comté, Inventaire du patrimoine



**L'atelier : façades postérieure et latérale gauche.**

25, Les Gras, 6 rue les Epaisses, lieudit : les Epaisses

N° de l'illustration : 20172500696NUC4A

Date : 2017

Auteur : Sonia Dourlot

Reproduction soumise à autorisation du titulaire des droits d'exploitation

© Région Bourgogne-Franche-Comté, Inventaire du patrimoine