

## FORGES DE CHENECEY, PUIS TRÉFILIERIE, ACTUELLEMENT CENTRALE HYDROÉLECTRIQUE

Bourgogne-Franche-Comté, Doubs  
Chenecey-Buillon  
les Forges - chemin des Forges

Dossier IA25001595 réalisé en 2016 revu en 2017

Auteur(s) : Raphaël Favereaux



### Historique

Un arrêt du conseil du 6 juillet 1700 autorise Isaac Robelin, Nicolas Courcier et Philippe Joseph Huguenet à établir, pour une durée de vingt ans, une manufacture de fer-blanc dans l'usine métallurgique de Chenecey, laquelle est de fondation antérieure (15<sup>e</sup> siècle ?). En 1744, le haut fourneau est dit "en ruines depuis plus de cinquante ans", mais est rétabli puisque mentionné en activité en 1766. En 1744, l'usine métallurgique est équipée d'une forge à quatre feux. Un martinet est mentionné quatre kilomètres en amont sur la Loue, à Buillon, non loin de l'abbaye cistercienne du même nom. Ce martinet aurait été annexé à l'usine principale à la fin du 17<sup>e</sup> siècle. Un décret de 1776 précise la consistance de l'usine : "deux cheminée d'affinerie, un gros arbre, son drôme, une enclume portant le gros arbre, et une dans le stoc [sic], rouages, roue de soufflets, au joignant le martinet assorti du gros arbre, roue de soufflets à deux feux ou cheminées [...]". Au cours du 18<sup>e</sup> siècle, une fenderie aurait succédé à la fabrication de fer-blanc, remplacée plus tard par une platinerie. Propriété du comte de Coligny, seigneur de Chenecey, l'usine est vendue en 1788 à Joseph Ligier et sa femme Alexis Guyon. A cette date, la forge de Chenecey est encore qualifiée de manufacture de fer-blanc, équipée d'une forge et d'un martinet employant 6 ouvriers, et produisant 8 milliers de fer (le martinet de Buillon produit autant à cette époque).

Après la Révolution, l'usine est acquise par Louis-Vincent Mouret de Bartherans. C'est vraisemblablement lui qui entreprend la reconstruction d'un bâtiment abritant (entre autres) le logement du maître de forge, et dont un linteau de porte est frappé du millésime 1791. Un décret du 4 mars 1808 autorise Mouret de Bartherans à équiper un atelier de tréfilerie qui avait été construit en 1796, en remplacement de la platinerie. Une affiche, à l'appui de cette demande, précise que le haut fourneau est arrêté en 1773 et démolé en 1793. L'ordonnance royale du 29 décembre 1819 autorise Mouret de Bartherans à "conserver les quinze grosses bobines qu'il a établies sur lesdites usines, en remplacement et en augmentation des douze tenailles [...], lesquelles formeront, avec les dix petites bobines ou lières, 25 mouvements indiqués au plan [...], à construire une tréfilerie pour la fabrication en grand du fil de laiton, composée de 42 bobines [...] et à rétablir dans l'emplacement M le second feu d'affinerie qui existait anciennement dans lesdites usines". A l'Exposition des produits de l'Industrie française, qui se tient au Louvre en 1823, l'établissement de MM. Mouret de Bartherans et de Velloreille obtient une médaille d'argent pour "leur fabrication de fils de fer, fils d'acier pour aiguilles et fils de laiton". En 1826, l'usine se compose d'une tréfilerie (40 mouvements), d'un martinet, d'une forge (deux feux), d'une "chaudière à recuire", d'un moulin avec huilerie, scierie et ribe. Elle emploie 100 ouvriers et fabrique annuellement 5 à 600 000 kg de fil de fer, 20 000 kg de "fer martinet" et 100 000 kg de fers de diverses qualités. Elle utilise pour cette production 450 tonnes de fonte (en provenance de Haute-Saône et de Côte-d'Or) et consomme 900 vans (de 10 pieds cube) de charbon de bois, et 200 cordes de bois (de 80 pieds cube). L'usine métallurgique est acquise en 1837 par Théophile Doroz, puis cédée à Pierre Nicolas de Velloreille en 1839, qui entreprend aussitôt sa reconstruction.

Outre une maison achevée cette même année, deux ateliers sont bâtis sur l'île de la Loue : l'un sur la rive gauche du bief, achevé en 1841, et deux autres situés sur la rive droite (clouterie et tréfilerie), respectivement achevés en 1842 et 1844. D'après un plan datant des années 1840, l'usine métallurgique serait mise en jeu par 23 roues hydrauliques, alors que cinq autres roues actionneraient le moulin, l'huilerie, la scierie et la ribe. Elle emploie à cette date une petite centaine d'ouvriers, pour une production annuelle de 480 tonnes de fil de fer. Vers 1850, l'usine emploie 60 hommes, 10 femmes et 15 enfants, et est équipée de six fourneaux, quatre fours et 34 "métiers" mis en jeu par 13 moteurs hydrauliques. L'établissement est acquis vers 1854 par la société des Hauts Fourneaux, Fonderies et Forges de Franche-Comté, sous la raison sociale Vautherin, Guenard, Regad et Cie, pour la somme de 200 000 francs. Il comprend alors cinq feux d'affinerie avec fours à chaleur perdue, un marteau et un cylindre cingleur, une machine soufflante, deux fours à souder, un cylindre (petits fers), une tréfilerie (90

bobines), quinze mécaniques à clous, moulin, scierie, tours, maréchalerie. Sa production annuelle atteint 600 tonnes (fil de fer et clous) et sa puissance hydraulique est estimée à 250 chevaux. En 1858, les usines de Chenecey et de Buillon (cette dernière aujourd'hui disparue) emploient 140 personnes et consomment annuellement 6000 mètres cubes de charbon de bois. Une maison est construite à l'ouest du site en 1859, et des logements ouvriers sont bâtis au sud, de part et d'autre de l'entrée, à l'est, en 1863-1864. D'après un plan de 1866, l'outil de production n'est plus mis en jeu que par six roues hydrauliques en dessous : une pour la scierie, une pour le moulin, une pour le martinet, une pour le tour, une pour la machine soufflante et une pour le laminoir de la pointerie et de la tréfilerie. La forge ne compte plus que trois feux de forge, la tréfilerie renferme 93 bobines et la clouterie 65 machines. L'arrêté préfectoral du 24 janvier 1867 régleme le nouveau régime hydraulique de l'usine. En 1883, l'effectif de l'usine est de 98 hommes et 16 femmes (l'établissement de Buillon emploie 46 hommes et trois femmes à la même époque).

Un nouvel atelier de tréfilage est construit sur l'île dans l'entre-deux-guerres. En 1930, l'usine emploie 100 ouvriers à la tréfilerie et 47 ouvriers à la clouterie. Elle est reprise à la fin des années 1930 par la Société Lorraine des Acieries de Rombas, puis après la Seconde Guerre par l'Union sidérurgique de Lorraine. Au moment de sa fermeture, en 1949, l'établissement emploie encore une centaine de personnes. La tréfilerie comptait 76 rouleaux et 76 machines de clouterie. Tout le matériel a été démantelé. Le site a été acquis en 1970 par un entrepreneur de travaux. Une centrale hydroélectrique a été installée vers 1980, équipée de trois turbines de type Francis et de marque Goulut-Borne (Luxeuil-les-Bains, 70), sous une chute de 3,3 m, pour une puissance totale de 585 kW. Deux turbines sont actuellement en service, produisant une moyenne annuelle de 1,1 million de kWh. Les bâtiments situés à l'ouest de l'île sont en ruines. Les corps de bâtiment abritant les logements ouvriers ont été réhabilités en appartements.

**Période(s) principale(s) :** 2e quart 19e siècle

**Période(s) secondaire(s) :** 4e quart 18e siècle / 3e quart 19e siècle / 2e quart 20e siècle / 16e siècle

**Dates :** 1791 (porte la date)

## Description

Le portique d'entrée du site est constitué de colonnes fasciculées alternant tambours en pierre calcaire et tambours cannelés en fonte. Il est cantonné de deux ailes de logements ouvriers, construites en moellon et pierre de taille calcaire, comprenant un étage carré, et couvertes de toits à longs pans en tuile mécanique et tuile plate. Le logement ouvrier ouest, construit en pierre de taille calcaire, est pourvu de deux étages carrés et d'un étage de soubassement, et est couvert d'un toit à demi-croupes en tuile mécanique. Le bâtiment décrivant un plan en L semble avoir été construit à diverses époques : la partie centrale date vraisemblablement du 16e siècle (arcs en accolade), et l'extrémité sud porte, sur un linteau du pignon, la date 1791. Ce bâtiment est construit en moellon de calcaire enduit, à un étage de soubassement, un et deux étages carrés, couvert d'un toit à longs pans, croupes, et tuile mécanique. Le bâtiment du moulin est construit en moellon de calcaire, avec sous-sol, deux étages carrés et un étage de comble. Il est couvert d'un toit à demi-croupes en tuile plate. Les clés de tirants de la façade nord dessinent les lettres LVMD. Construits sur l'île, les ateliers subsistants ont été reconstruits en rez-de-chaussée au milieu du 20e siècle. L'atelier sud est pourvu d'une ossature en béton armé, et est couvert d'une charpente en bois et d'un toit à longs pans en tuile plate. L'atelier reconstruit au nord possède une ossature métallique hourdée de parpaing de béton, et une charpente métallique couverte de tuile mécanique.

## Éléments descriptifs

**Murs :** calcaire, moellon, pierre de taille, enduit

**Toit :** tuile mécanique, tuile plate

**Étages :** sous-sol, 2 étages carrés, étage de soubassement, étage de comble

**Élévation :** élévation à travées

**Énergie utilisée :** énergie hydraulique produite sur place turbine hydraulique

## Sources documentaires

### Documents d'archives

- **1 C 1378 Intendance de Franche-Comté – Industrie (18e siècle)**

Archives départementales du Doubs, Besançon 1 C 1378 Intendance de Franche-Comté – Industrie (18e siècle)

Lieu de conservation : Archives départementales du Doubs, Besançon- Cote du document : 1 C 1378

- **F 14/4341 Usines métallurgiques. Modification de la tréfilerie de Louis-Vincent Mouret de Berterand à Chenecey-Buillon. Dossier 82 (1776-1819)**

F 14/4341 Usines métallurgiques. Modification de la tréfilerie de Louis-Vincent Mouret de Berterand à Chenecey-Buillon.

Dossier 82 (1776-1819)

Lieu de conservation : Archives nationales, Paris- Cote du document : F 14/4341

- **61 J Fonds de la Société des Hauts Fourneaux, Forges et Fonderies de Franche-Comté (1750-1972)**

61 J Fonds de la Société des Hauts Fourneaux, Forges et Fonderies de Franche-Comté (1750-1972)

Lieu de conservation : Archives départementales du Doubs, Besançon- Cote du document : 61 J

• **3 P 150/1 Registre des états de section (1825)**

Archives départementales du Doubs, Besançon, 3 P 150/1 Registre des états de section (1825)

Lieu de conservation : Archives départementales du Doubs, Besançon- Cote du document : 3 P 150/1

• **3 P 150/2 Matrice des propriétés foncières bâties et non bâties (19e siècle)**

Archives départementales du Doubs, Besançon 3 P 150/2 Matrice des propriétés foncières bâties et non bâties (19e siècle)

Lieu de conservation : Archives départementales du Doubs, Besançon- Cote du document : 3 P 150/2

• **3 P 150/3 Matrice des propriétés bâties (1882-1910)**

Archives départementales du Doubs, Besançon, 3 P 150/3 Matrice des propriétés bâties (1882-1910)

Lieu de conservation : Archives départementales du Doubs, Besançon- Cote du document : 3 P 150/3

• **3 P 150/5 Matrice des propriétés bâties (1911-1959)**

Archives départementales du Doubs, Besançon, 3 P 150/5 Matrice des propriétés bâties (1911-1959)

Lieu de conservation : Archives départementales du Doubs, Besançon- Cote du document : 3 P 150/5

• **M 2335 Statistiques industrielles (1820-1830)**

Archives départementales du Doubs, Besançon, M 2335 Statistiques industrielles (1820-1830)

Lieu de conservation : Archives départementales du Doubs, Besançon- Cote du document : M 2335

• **M 2370 Enquêtes sur les industries principales (1883)**

Archives départementales du Doubs, Besançon : M 2370 Enquêtes sur les industries principales (1883)

Lieu de conservation : Archives départementales du Doubs, Besançon- Cote du document : M 2370

• **M 2378 Statistiques industrielles (1811-1812)**

Archives départementales du Doubs, Besançon, M 2378 Statistiques industrielles (1811-1812)

Lieu de conservation : Archives départementales du Doubs, Besançon- Cote du document : M 2378

• **M 3044 Travail et main d'œuvre, 1926-1930**

M 3044 Travail et main d'œuvre, 1926-1930

Lieu de conservation : Archives départementales du Doubs, Besançon- Cote du document : M 3044

• **7 S 38 Moulins et usines. Dossier communal**

Archives départementales du Doubs, Besançon, 7 S 38 Moulins et usines. Dossier communal (1806-1869)

Lieu de conservation : Archives départementales du Doubs, Besançon- Cote du document : 7 S 38

• **426 S 1 Usines métallurgiques. Affaires générales, statistiques, demandes d'établissements (1805-1820)**

Archives départementales du Doubs, Besançon, 426 S 1 Usines métallurgiques. Affaires générales, statistiques, demandes d'établissements (1805-1820)

Lieu de conservation : Archives départementales du Doubs, Besançon- Cote du document : 426 S 1

• **432 S 4 Appareils à vapeur. Déclarations (1837-1856)**

Archives départementales du Doubs, Besançon, 432 S 4 Appareils à vapeur. Déclarations (1845-1877)

Lieu de conservation : Archives départementales du Doubs, Besançon- Cote du document : 432 S 4

## Bibliographie

• **Annuaire du Doubs, 1820.**

Annuaire statistique et historique du département du Doubs pour l'année bissextile 1820. - Besançon : Impr. Veuve Daclin, 1821.

• **Annuaire du Doubs, 1825.**

Annuaire statistique et historique du département du Doubs. Besançon : imprimerie veuve Daclin, 1825.

• **Annuaire du Doubs, 1826.**

Annuaire statistique et historique du département du Doubs pour l'année bissextile 1826. - Besançon : Impr. Veuve Daclin, 1827.

• **Annuaire du Doubs, 1859.**

Annuaire du Doubs, 1859, p. 299.

• **Bourgin, H.et G. L'industrie sidérurgique en France au début de la Révolution, 1920.**

Bourgin, H.et G. L'industrie sidérurgique en France au début de la Révolution (1788). - Paris : Imprimerie nationale, 1920.

• **Claerr-Roussel (C.), Belhoste (J.F.), Philippe (M.). La métallurgie comtoise XV-XIXe siècles. Etude du val de Saône, 1994.**

Claerr-Roussel (C.), Belhoste (J.F.), Philippe (M.). La métallurgie comtoise XV-XIXe siècles. Etude du val de Saône. - Besançon : Asprodic, 1994, 416 p.

• **Désignation sommaire des immeubles apportées dans la Société des Hauts Fourneaux, Fonderies et Forges de**

### **Franche-Comté, 1854.**

Désignation sommaire des immeubles apportées dans la Société des Hauts Fourneaux, Fonderies et Forges de Franche-Comté. - Besançon : typogr. Outhenin-Chalandre Fils, 1854, 16 p.

- **Genestier Michel. La Société des Forges de Franche-Comté, 1962**

Genestier Michel. La Société des Forges de Franche-Comté. - Besançon : Faculté des Lettres, 1962, 120 p.

- **Gille, Bertrand. Les forges françaises en 1772, 1960.**

Gille, Bertrand. Les forges françaises en 1772. - Paris: SEVPEN, 1960.

- **Les établissements métallurgiques en Franche-Comté aux XVIIe et XIXe siècles, 1968**

Lassus, François. Les établissements métallurgiques en Franche-Comté aux XVIIe et XIXe siècles. - Besançon : Faculté des Lettres de Besançon, 1968. Mémoire de maîtrise d'Histoire.

- **Recensement des usines comtoises en 1744, 1961**

Recensement des usines comtoises en 1744. In : Revue d'histoire de la sidérurgie, t.2, 1961, p. 275

- **Statistique de la France : Industrie / publiée par le Ministère de l'agriculture et du commerce. - Paris : Imprimerie royale, 1847-1852.**

Statistique de la France : Industrie / publiée par le Ministère de l'agriculture et du commerce. - Paris : Imprimerie royale, 1847-1852.

## **Informations complémentaires**

**Thématiques** : patrimoine industriel du Doubs

**Aire d'étude et canton** : Vallées, plateaux et montagnes du Doubs

**Hydrographie** : dérivation de la Loue

**Dénomination** : usine de transformation des métaux, tréfilerie

**Parties constituantes non étudiées** : atelier de fabrication, logement d'ouvriers, barrage, bâtiment d'eau, écurie, remise, bief de dérivation, boulangerie, infirmerie, conciergerie

© Région Bourgogne-Franche-Comté, Inventaire du patrimoine





**Portique d'entrée. Piliers fasciculés (pierre et fonte).**  
25, Chenecey-Buillon chemin des Forges, lieudit : les Forges

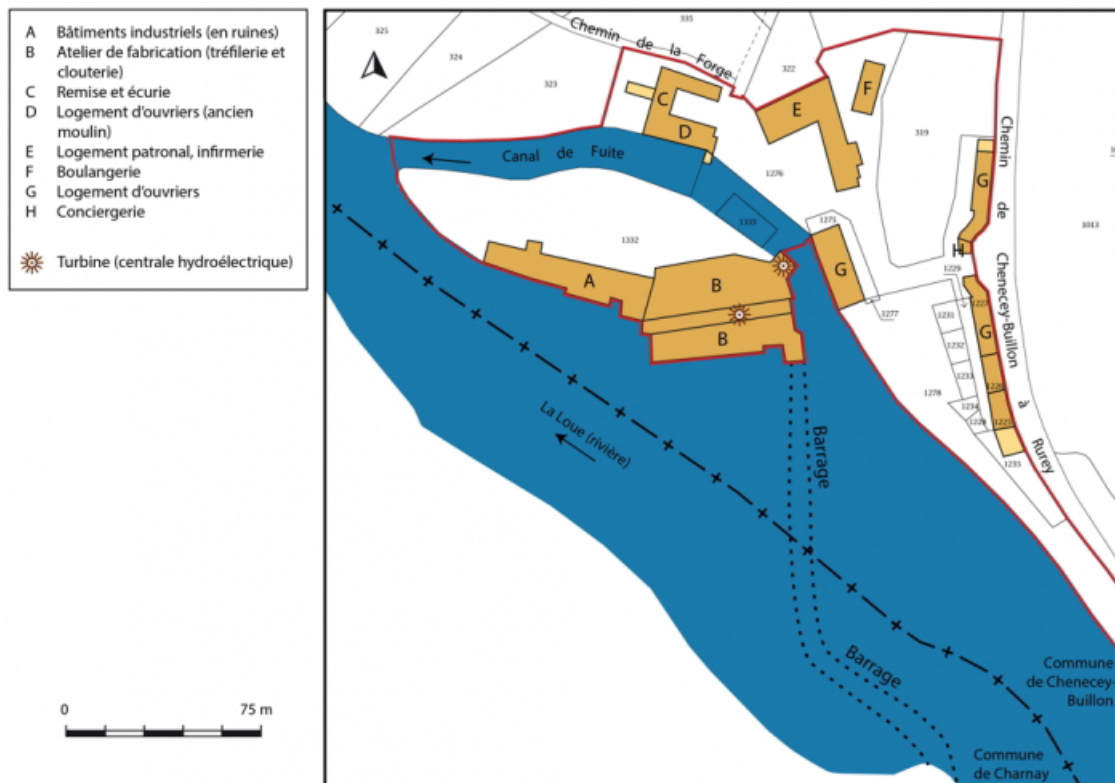
N° de l'illustration : 20172500632NUC4A

Date : 2017

Auteur : Jérôme Mongreville

Reproduction soumise à autorisation du titulaire des droits d'exploitation

© Région Bourgogne-Franche-Comté, Inventaire du patrimoine



**Plan-masse et de situation. Extrait du plan cadastral, 2019.**

25, Chenecey-Buillon chemin des Forges, lieudit : les Forges

N° de l'illustration : 20192501030NUDA

Date : 2019

Auteur : Bertrand Turina

Reproduction soumise à autorisation du titulaire des droits d'exploitation

© Région Bourgogne-Franche-Comté, Inventaire du patrimoine



**Plan géométrique des forges et usines de Chenecey [détail], s.d. [milieu 19e siècle].**

25, Chenecey-Buillon chemin des Forges, lieudit : les Forges

**Source :**

**Archives départementales du Doubs, Besançon, 1 Fi 742, Plan géométrique des forges et usines de Chenecey, [détail], dessin, plume, lavis, s.n., s.d. [milieu 19e siècle].**

Lieu de conservation : Archives départementales du Doubs, Besançon - Cote du document : 1 Fi 742

N° de l'illustration : 20182500111NUC4A

Date : 2018

Auteur : Jérôme Mongreville

Reproduction soumise à autorisation du titulaire des droits d'exploitation

© Région Bourgogne-Franche-Comté, Inventaire du patrimoine



**Plan géométrique des forges et usines de Chenecey, s.d. [milieu 19e siècle].**

25, Chenecey-Buillon chemin des Forges, lieudit : les Forges

**Source :**

**Archives départementales du Doubs, Besançon, 1 Fi 742, Plan géométrique des forges et usines de Chenecey, dessin, plume, lavis, s.n., s.d. [milieu 19e siècle].**

Lieu de conservation : Archives départementales du Doubs, Besançon - Cote du document : 1 Fi 742

N° de l'illustration : 20182500110NUC4A

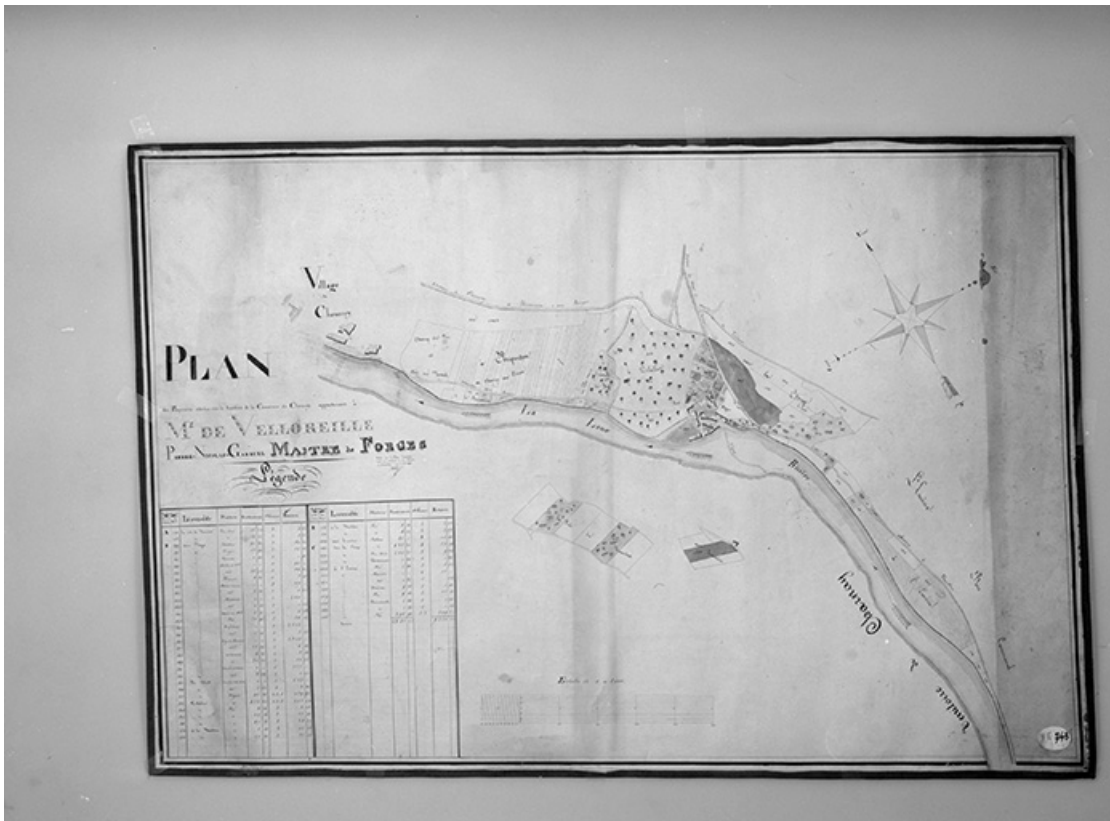
Date : 2018

Auteur : Jérôme Mongreville

Reproduction soumise à autorisation du titulaire des droits d'exploitation

© Région Bourgogne-Franche-Comté, Inventaire du patrimoine





**Plan des propriétés situées sur le territoire de la commune de Chenecey appartenant à M. de Velloreille.**  
25, Chenecey-Buillon chemin des Forges, lieudit : les Forges

**Source :**

**Plan [début 19e siècle]. Lieu de conservation : Archives départementales du Doubs, Besançon. Cote : 1 Fi 743**

Lieu de conservation : Archives départementales du Doubs, Besançon - Cote du document : 1 Fi 743

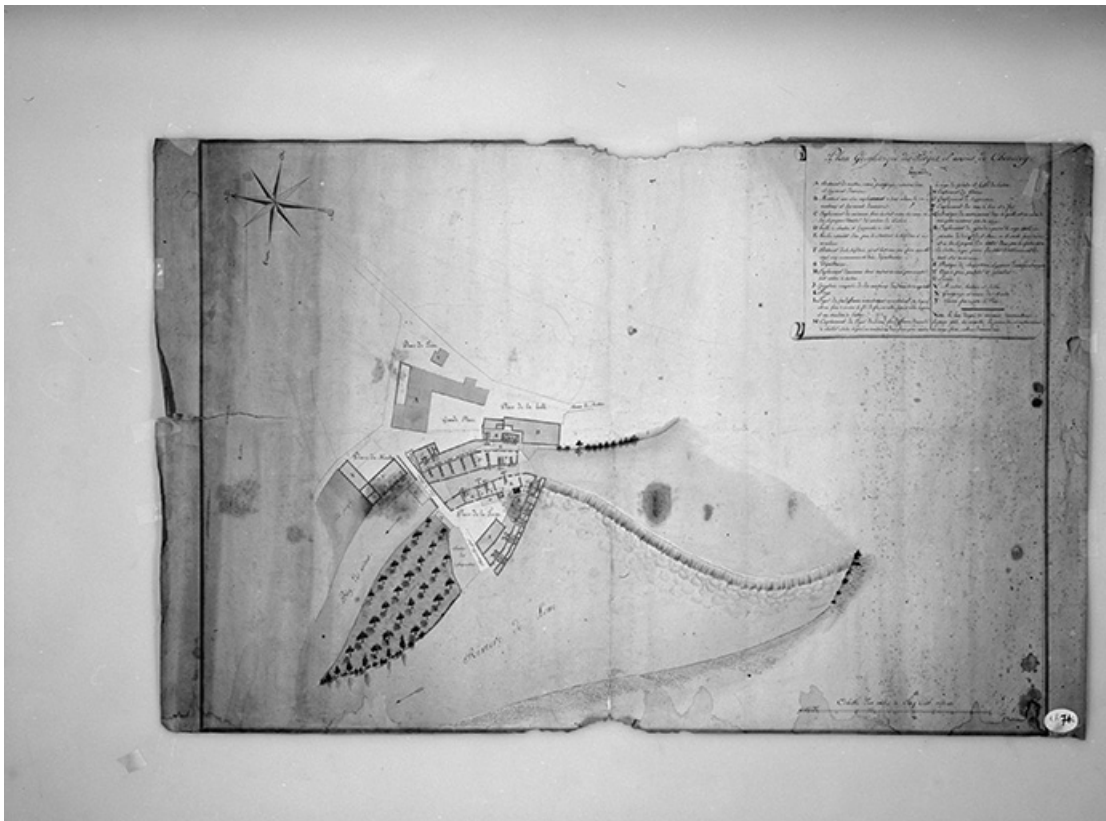
N° de l'illustration : 19792501074V

Date : 1979

Auteur : Yves Sancey

Reproduction soumise à autorisation du titulaire des droits d'exploitation

© Région Bourgogne-Franche-Comté, Inventaire du patrimoine



**Plan géométrique des forges d'usines de Chenecey.**

25, Chenecey-Buillon chemin des Forges, lieudit : les Forges

**Source :**

**Plan. Lieu de conservation : Archives départementales du Doubs, Besançon. Cote : 1 Fi 742**

Lieu de conservation : Archives départementales du Doubs, Besançon - Cote du document : 1 Fi 742

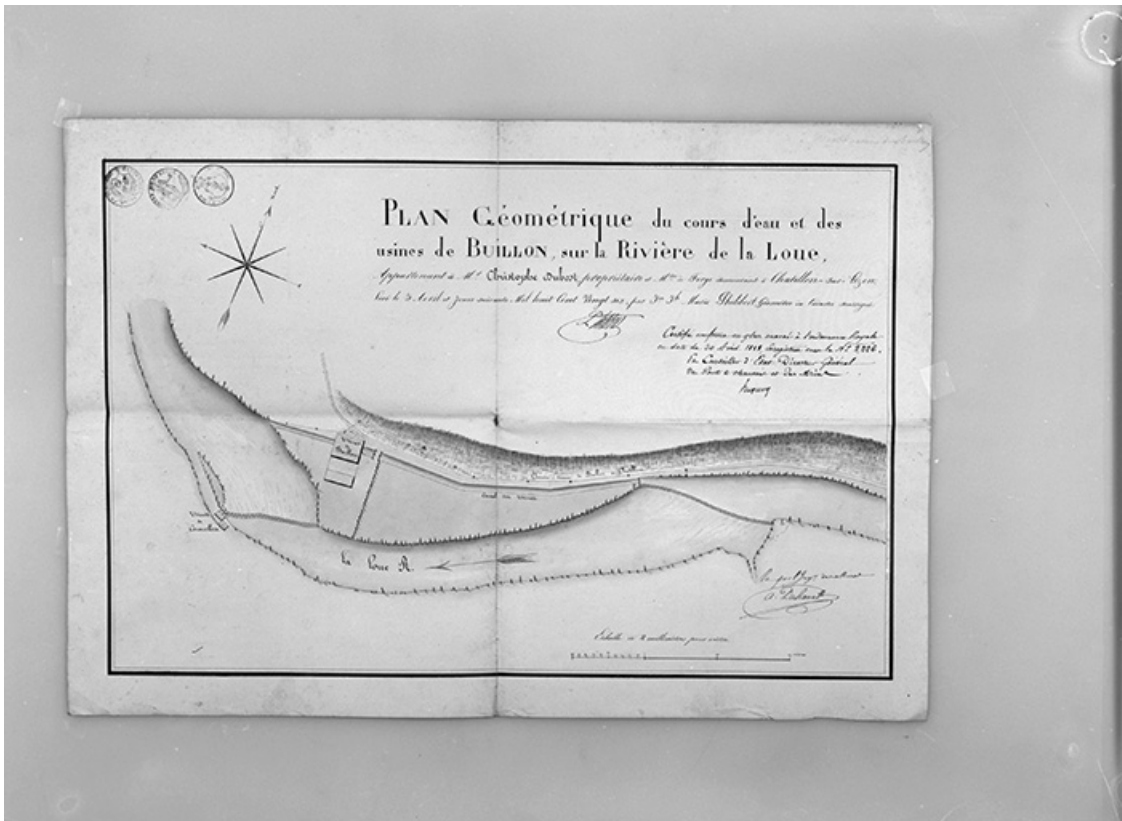
N° de l'illustration : 19792501073V

Date : 1979

Auteur : Yves Sancey

Reproduction soumise à autorisation du titulaire des droits d'exploitation

© Région Bourgogne-Franche-Comté, Inventaire du patrimoine



**Plan géométrique du cours d'eau et des usines de Bullon sur la rivière de la Loue.**

25, Chenecey-Buillon chemin des Forges, lieudit : les Forges

**Source :**

**Plan. Lieu de conservation : Archives départementales du Doubs, Besançon**

Lieu de conservation : Archives départementales du Doubs, Besançon

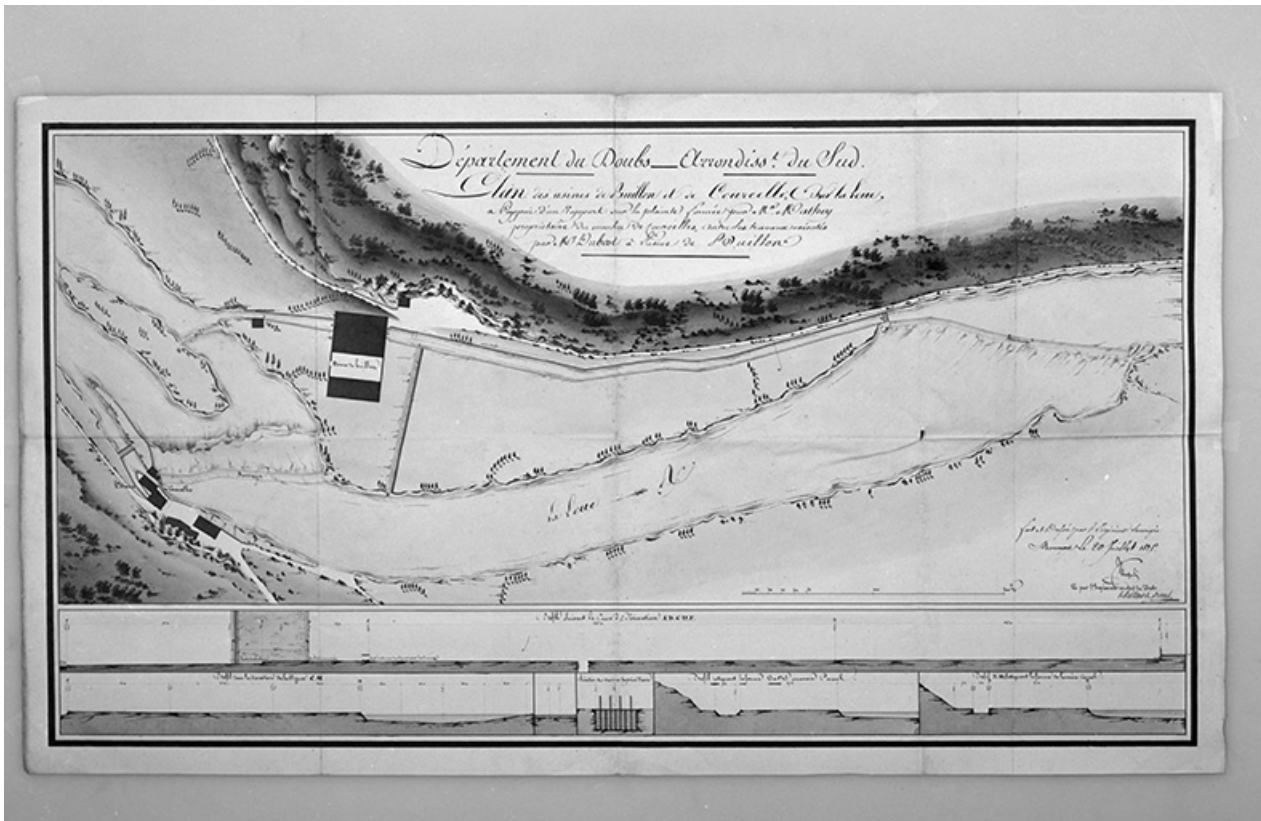
N° de l'illustration : 19792501071V

Date : 1979

Auteur : Yves Sancey

Reproduction soumise à autorisation du titulaire des droits d'exploitation

© Région Bourgogne-Franche-Comté, Inventaire du patrimoine



**Plan des usines de Buillon et de Courcelle sur la rivière de la Loue.**

25, Chenecey-Buillon chemin des Forges, lieudit : les Forges

**Source :**

**Plan. Lieu de conservation : Archives départementales du Doubs, Besançon**

Lieu de conservation : Archives départementales du Doubs, Besançon

N° de l'illustration : 19792501072V

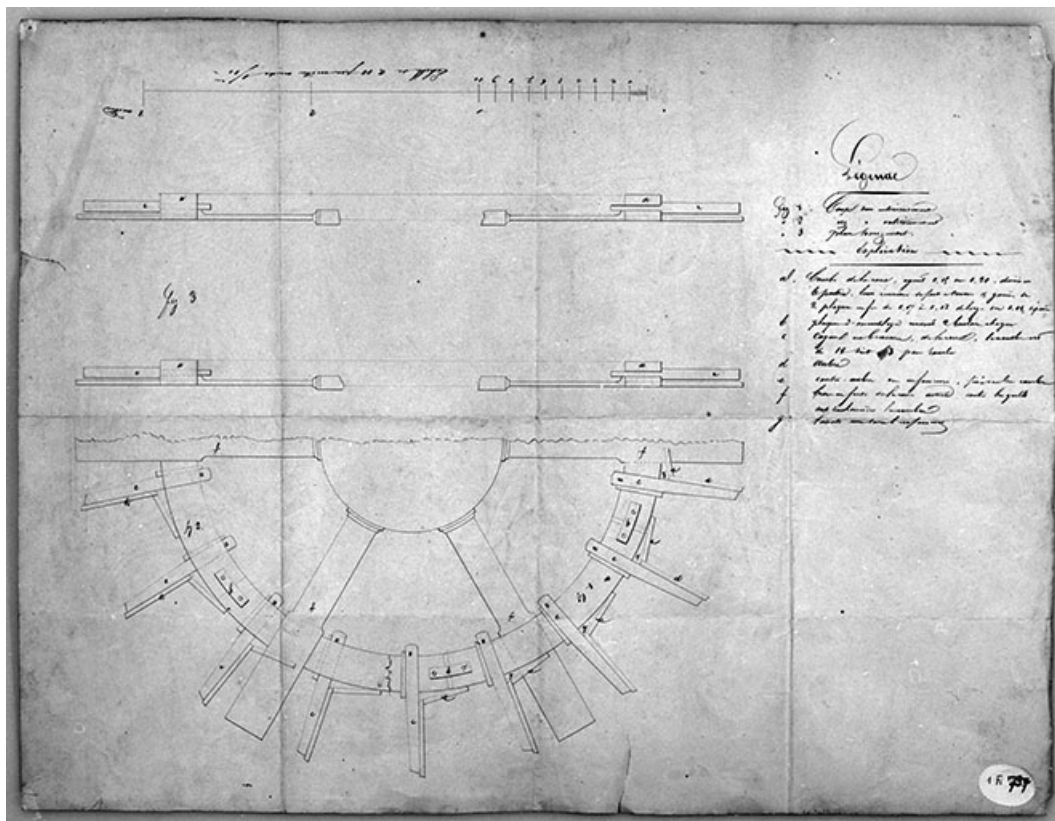
Date : 1979

Auteur : Yves Sancey

Reproduction soumise à autorisation du titulaire des droits d'exploitation

© Région Bourgogne-Franche-Comté, Inventaire du patrimoine





Dessin d'une roue hydraulique, s.d. [milieu 19e siècle].

25, Chenecey-Buillon chemin des Forges, lieudit : les Forges

Source :

Archives départementales du Doubs, Besançon, 1 Fi 737, dessin d'une roue hydraulique, s.n., s.d. [milieu 19e siècle].

Lieu de conservation : Archives départementales du Doubs, Besançon - Cote du document : 1 Fi 737

N° de l'illustration : 19792501168V

Date : 1979

Auteur : Yves Sancey

Reproduction soumise à autorisation du titulaire des droits d'exploitation

© Région Bourgogne-Franche-Comté, Inventaire du patrimoine



**Vue d'ensemble, 1899-1900.**

25, Chenecey-Buillon chemin des Forges, lieudit : les Forges

**Source :**

**Photographie, 1899-1900, par De Jongh Frères (photographe). Lieu de conservation : Archives départementales du Doubs, Besançon. Cote : 61 J**

Lieu de conservation : Archives départementales du Doubs, Besançon - Cote du document : 61 J

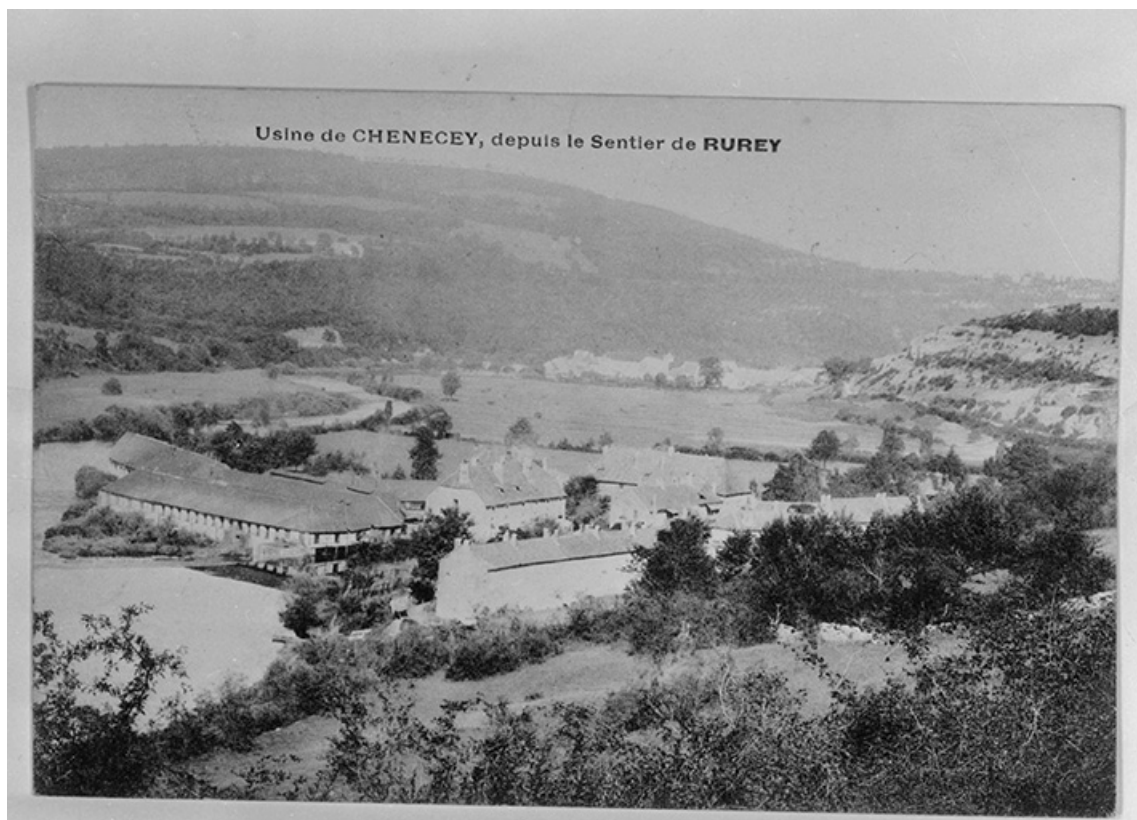
N° de l'illustration : 19882500231V

Date : 1988

Auteur : Yves Sancey (reproduction)

Reproduction soumise à autorisation du titulaire des droits d'exploitation

© Région Bourgogne-Franche-Comté, Inventaire du patrimoine ; Archives départementales du Doubs



**Usine vue depuis le sentier de Rurey.**

25, Chenecey-Buillon chemin des Forges, lieudit : les Forges

**Source :**

**Carte postale.**

Lieu de conservation : Archives départementales du Doubs, Besançon - Cote du document : 6Fi25 149/15

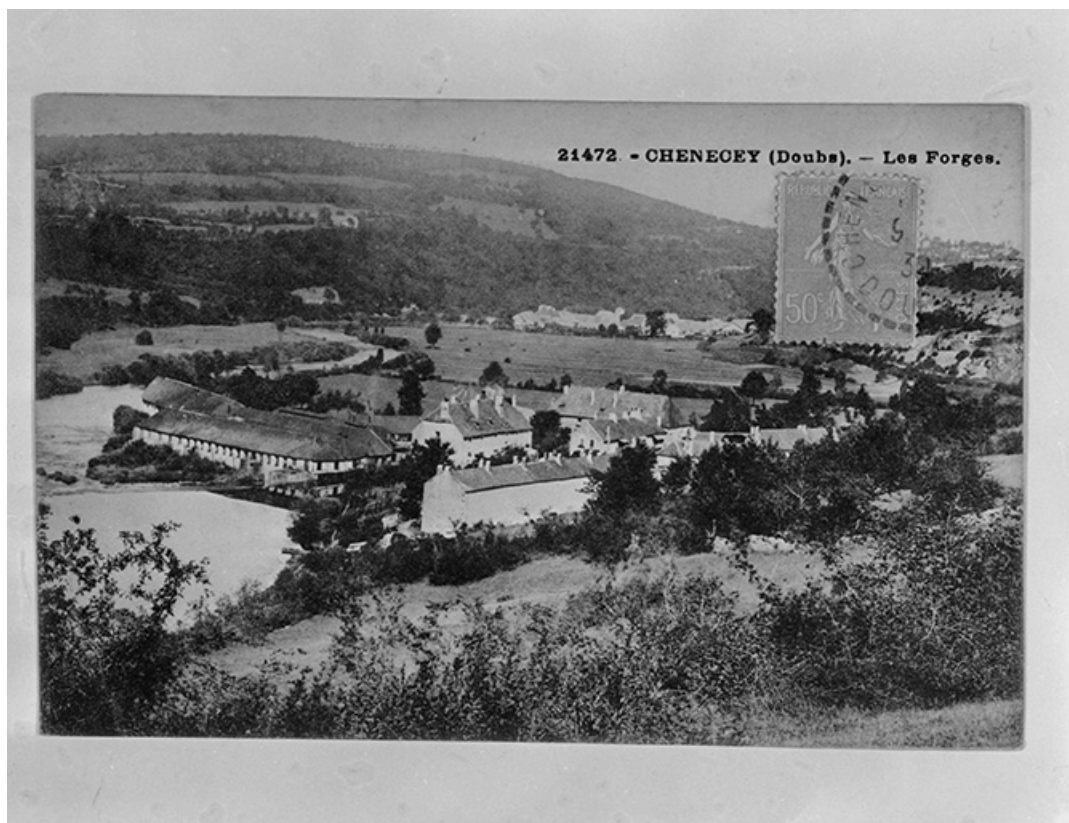
N° de l'illustration : 19792501065V

Date : 1979

Auteur : Yves Sancey (reproduction)

Reproduction soumise à autorisation du titulaire des droits d'exploitation

© Région Bourgogne-Franche-Comté, Inventaire du patrimoine



**Chenecey (Doubs) - Les Forges, carte postale, s.d. [fin 19e ou début 20e siècle].**

25, Chenecey-Buillon chemin des Forges, lieudit : les Forges

**Source :**

**Carte postale, s.d. [fin 19e ou début 20e siècle]. Lieu de conservation : Archives départementales du Doubs, Besançon. Cote : 6 Fi 25 149/13**

Lieu de conservation : Archives départementales du Doubs, Besançon - Cote du document : 6Fi25 149/13

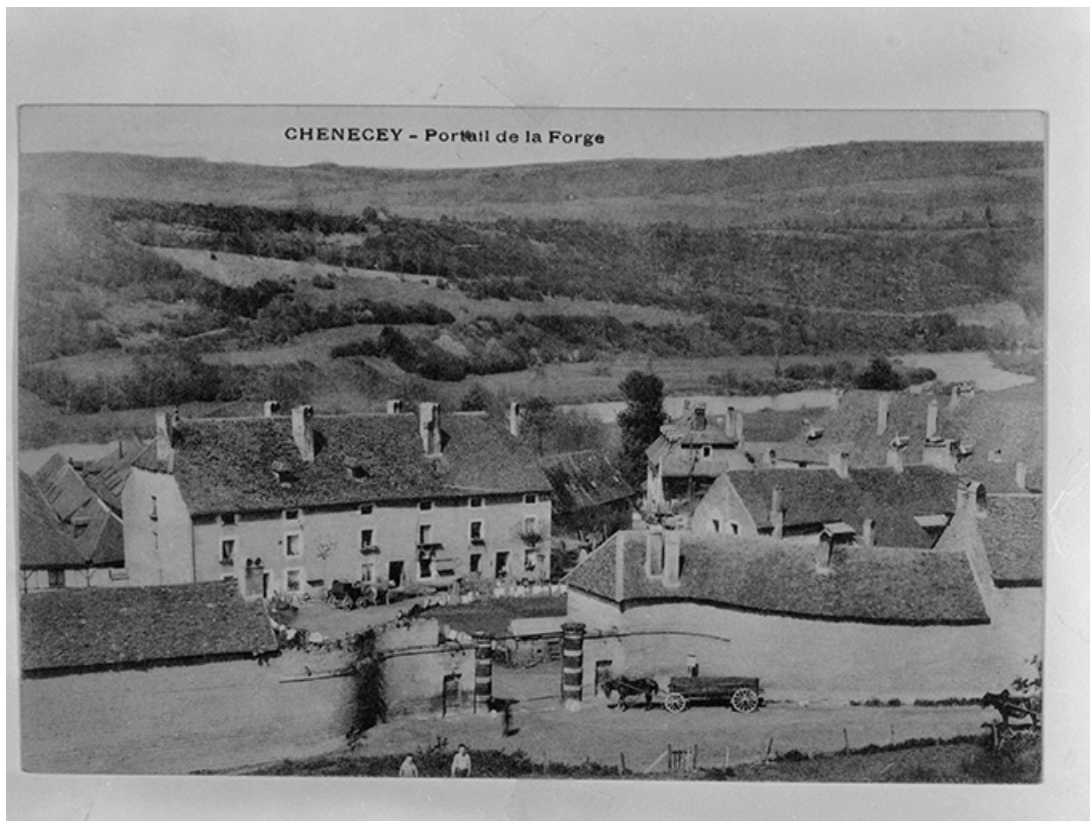
N° de l'illustration : 19792501062V

Date : 1979

Auteur : Yves Sancey (reproduction)

Reproduction soumise à autorisation du titulaire des droits d'exploitation

© Région Bourgogne-Franche-Comté, Inventaire du patrimoine



**Portail de la forge.**

25, Chenecey-Buillon chemin des Forges, lieudit : les Forges

**Source :**

**Carte postale.**

Lieu de conservation : Archives départementales du Doubs, Besançon - Cote du document : 6Fi25 149/17

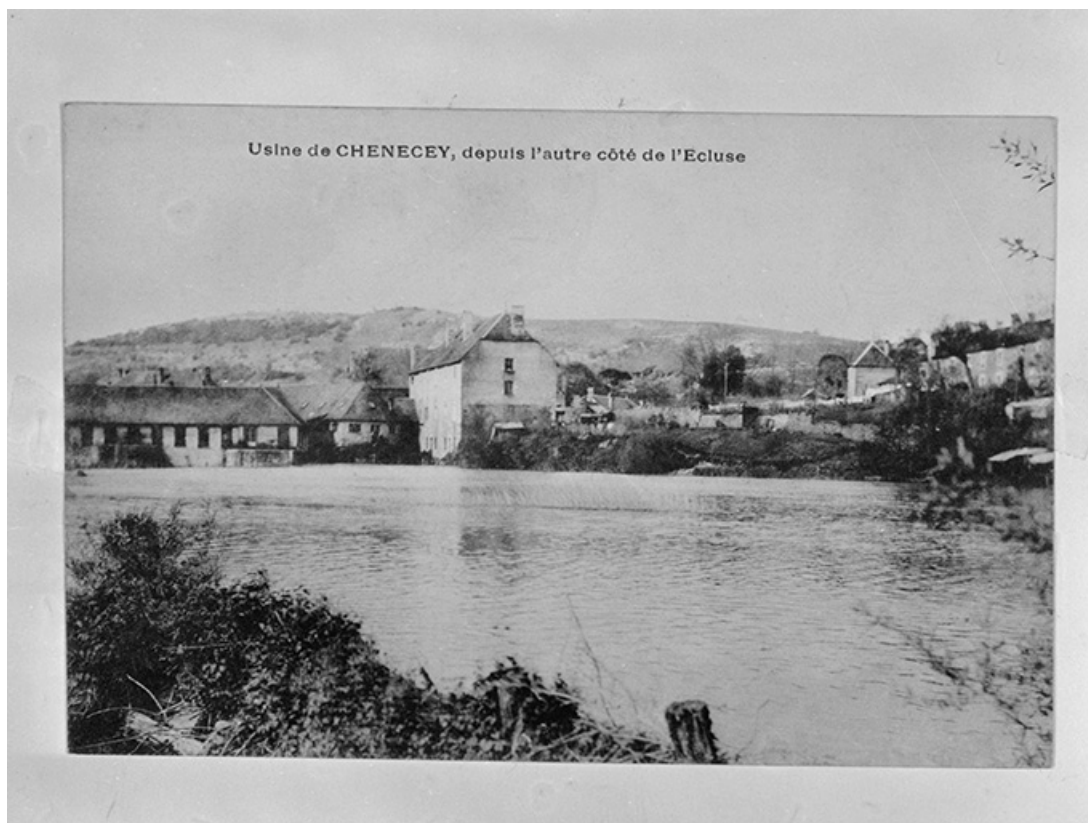
N° de l'illustration : 19792501063V

Date : 1979

Auteur : Yves Sancey (reproduction)

Reproduction soumise à autorisation du titulaire des droits d'exploitation

© Région Bourgogne-Franche-Comté, Inventaire du patrimoine



**Vue de l'usine depuis l'autre côté de l'écluse.**

25, Chenecey-Buillon chemin des Forges, lieudit : les Forges

**Source :**

**Carte postale.**

Lieu de conservation : Archives départementales du Doubs, Besançon - Cote du document : 6Fi25 149/14

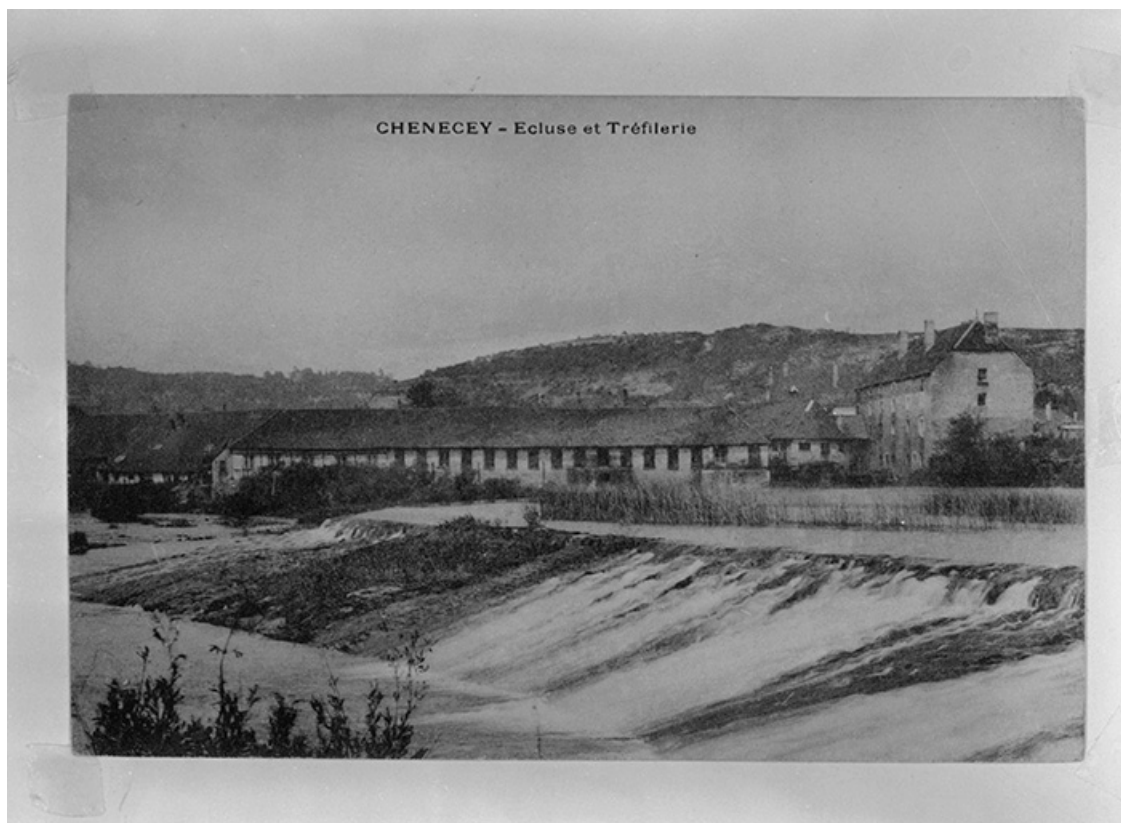
N° de l'illustration : 19792501064V

Date : 1979

Auteur : Yves Sancey (reproduction)

Reproduction soumise à autorisation du titulaire des droits d'exploitation

© Région Bourgogne-Franche-Comté, Inventaire du patrimoine



**Ecluse et tréfilerie.**

25, Chenecey-Buillon chemin des Forges, lieudit : les Forges

**Source :**

**Carte postale.**

Lieu de conservation : Archives départementales du Doubs, Besançon - Cote du document : 6Fi25 149/9

N° de l'illustration : 19792501066V

Date : 1979

Auteur : Yves Sancey (reproduction)

Reproduction soumise à autorisation du titulaire des droits d'exploitation

© Région Bourgogne-Franche-Comté, Inventaire du patrimoine



**Vue d'ensemble, 1899-1900.**

25, Chenecey-Buillon chemin des Forges, lieudit : les Forges

**Source :**

**Photographie, 1899-1900, par De Jongh Frères (photographe). Lieu de conservation : Archives départementales du Doubs, Besançon. Cote : 61 J**

Lieu de conservation : Archives départementales du Doubs, Besançon - Cote du document : 61 J

N° de l'illustration : 19882500232V

Date : 1988

Auteur : Yves Sancey (reproduction)

Reproduction soumise à autorisation du titulaire des droits d'exploitation

© Région Bourgogne-Franche-Comté, Inventaire du patrimoine ; Archives départementales du Doubs





**Entrée.**

25, Chenecey-Buillon chemin des Forges, lieudit : les Forges

N° de l'illustration : 19792501148Z

Date : 1979

Auteur : J. Dumont

Reproduction soumise à autorisation du titulaire des droits d'exploitation

© Région Bourgogne-Franche-Comté, Inventaire du patrimoine



**Logement ouvrier.**

25, Chenecey-Buillon chemin des Forges, lieudit : les Forges

N° de l'illustration : 19792501158Z

Date : 1979

Auteur : J. Dumont

Reproduction soumise à autorisation du titulaire des droits d'exploitation

© Région Bourgogne-Franche-Comté, Inventaire du patrimoine



**Logement ouvrier.**

25, Chenecey-Buillon chemin des Forges, lieudit : les Forges

N° de l'illustration : 19792501160Z

Date : 1979

Auteur : J. Dumont

Reproduction soumise à autorisation du titulaire des droits d'exploitation

© Région Bourgogne-Franche-Comté, Inventaire du patrimoine



**Logement ouvrier.**

25, Chenecey-Buillon chemin des Forges, lieudit : les Forges

N° de l'illustration : 19792501159Z

Date : 1979

Auteur : J. Dumont

Reproduction soumise à autorisation du titulaire des droits d'exploitation

© Région Bourgogne-Franche-Comté, Inventaire du patrimoine



**Détail d'une baie.**

25, Chenecey-Buillon chemin des Forges, lieudit : les Forges

N° de l'illustration : 19792501151Z

Date : 1979

Auteur : J. Dumont

Reproduction soumise à autorisation du titulaire des droits d'exploitation

© Région Bourgogne-Franche-Comté, Inventaire du patrimoine



**Bureau et dispensaire.**

25, Chenecey-Buillon chemin des Forges, lieudit : les Forges

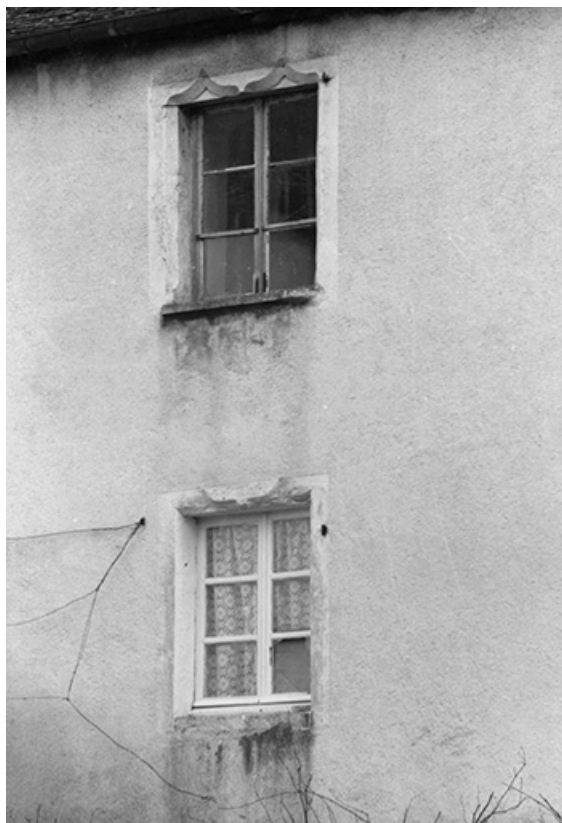
N° de l'illustration : 19792501155Z

Date : 1979

Auteur : J. Dumont

Reproduction soumise à autorisation du titulaire des droits d'exploitation

© Région Bourgogne-Franche-Comté, Inventaire du patrimoine



**Bâtiment du dispensaire : détail de fenêtres.**

25, Chenecey-Buillon chemin des Forges, lieudit : les Forges

N° de l'illustration : 19792501157Z

Date : 1979

Auteur : J. Dumont

Reproduction soumise à autorisation du titulaire des droits d'exploitation

© Région Bourgogne-Franche-Comté, Inventaire du patrimoine



**Bâtiment du dispensaire : date sur le linteau d'une porte.**  
25, Chenecey-Buillon chemin des Forges, lieudit : les Forges

N° de l'illustration : 19792501156Z

Date : 1979

Auteur : J. Dumont

Reproduction soumise à autorisation du titulaire des droits d'exploitation

© Région Bourgogne-Franche-Comté, Inventaire du patrimoine





**Logement ouvrier : façade antérieure.**

25, Chenecey-Buillon chemin des Forges, lieudit : les Forges

N° de l'illustration : 19792501161Z

Date : 1979

Auteur : J. Dumont

Reproduction soumise à autorisation du titulaire des droits d'exploitation

© Région Bourgogne-Franche-Comté, Inventaire du patrimoine



**Canal et turbine.**

25, Chenecey-Buillon chemin des Forges, lieudit : les Forges

N° de l'illustration : 19792501154Z

Date : 1979

Auteur : J. Dumont

Reproduction soumise à autorisation du titulaire des droits d'exploitation

© Région Bourgogne-Franche-Comté, Inventaire du patrimoine



**Vue d'ensemble d'un bâtiment.**

25, Chenecey-Buillon chemin des Forges, lieudit : les Forges

N° de l'illustration : 19792501152Z

Date : 1979

Auteur : J. Dumont

Reproduction soumise à autorisation du titulaire des droits d'exploitation

© Région Bourgogne-Franche-Comté, Inventaire du patrimoine



**Rails.**

25, Chenecey-Buillon chemin des Forges, lieudit : les Forges

N° de l'illustration : 19792501149Z

Date : 1979

Auteur : J. Dumont

Reproduction soumise à autorisation du titulaire des droits d'exploitation

© Région Bourgogne-Franche-Comté, Inventaire du patrimoine



**Vue intérieure.**

25, Chenecey-Buillon chemin des Forges, lieudit : les Forges

N° de l'illustration : 19792501150Z

Date : 1979

Auteur : J. Dumont

Reproduction soumise à autorisation du titulaire des droits d'exploitation

© Région Bourgogne-Franche-Comté, Inventaire du patrimoine



**Réceptif en grès.**

25, Chenecey-Buillon chemin des Forges, lieudit : les Forges

N° de l'illustration : 19792501153Z

Date : 1979

Auteur : J. Dumont

Reproduction soumise à autorisation du titulaire des droits d'exploitation

© Région Bourgogne-Franche-Comté, Inventaire du patrimoine



**Vue d'ensemble depuis le sud-est.**

25, Chenecey-Buillon chemin des Forges, lieudit : les Forges

N° de l'illustration : 20172500629NUC4A

Date : 2017

Auteur : Jérôme Mongreville

Reproduction soumise à autorisation du titulaire des droits d'exploitation

© Région Bourgogne-Franche-Comté, Inventaire du patrimoine





**Entrée de l'usine et aile nord des logements ouvriers.**

25, Chenecey-Buillon chemin des Forges, lieudit : les Forges

N° de l'illustration : 20172500631NUC4A

Date : 2017

Auteur : Jérôme Mongreville

Reproduction soumise à autorisation du titulaire des droits d'exploitation

© Région Bourgogne-Franche-Comté, Inventaire du patrimoine





**Portique d'entrée.**

25, Chenecey-Buillon chemin des Forges, lieudit : les Forges

N° de l'illustration : 20172500630NUC4A

Date : 2017

Auteur : Jérôme Mongreville

Reproduction soumise à autorisation du titulaire des droits d'exploitation

© Région Bourgogne-Franche-Comté, Inventaire du patrimoine



**Détail des piliers.**

25, Chenecey-Buillon chemin des Forges, lieudit : les Forges

N° de l'illustration : 20172500644NUC4A

Date : 2017

Auteur : Jérôme Mongreville

Reproduction soumise à autorisation du titulaire des droits d'exploitation

© Région Bourgogne-Franche-Comté, Inventaire du patrimoine



**Logements ouvriers encadrant l'entrée de l'usine.**

25, Chenecey-Buillon chemin des Forges, lieudit : les Forges

N° de l'illustration : 20172500638NUC4A

Date : 2017

Auteur : Jérôme Mongreville

Reproduction soumise à autorisation du titulaire des droits d'exploitation

© Région Bourgogne-Franche-Comté, Inventaire du patrimoine





**Logement ouvrier (aile nord) et entrée du site.**

25, Chenecey-Buillon chemin des Forges, lieudit : les Forges

N° de l'illustration : 20172500627NUC4A

Date : 2017

Auteur : Jérôme Mongreville

Reproduction soumise à autorisation du titulaire des droits d'exploitation

© Région Bourgogne-Franche-Comté, Inventaire du patrimoine



**Logement ouvrier. Aile nord.**

25, Chenecey-Buillon chemin des Forges, lieudit : les Forges

N° de l'illustration : 20172500634NUC4A

Date : 2017

Auteur : Jérôme Mongreville

Reproduction soumise à autorisation du titulaire des droits d'exploitation

© Région Bourgogne-Franche-Comté, Inventaire du patrimoine





**Logement ouvrier sud. Vue de trois quarts.**

25, Chenecey-Buillon chemin des Forges, lieudit : les Forges

N° de l'illustration : 20172500635NUC4A

Date : 2017

Auteur : Jérôme Mongreville

Reproduction soumise à autorisation du titulaire des droits d'exploitation

© Région Bourgogne-Franche-Comté, Inventaire du patrimoine



**Logement ouvrier (aile sud).**

25, Chenecey-Buillon chemin des Forges, lieudit : les Forges

N° de l'illustration : 20172500626NUC4A

Date : 2017

Auteur : Jérôme Mongreville

Reproduction soumise à autorisation du titulaire des droits d'exploitation

© Région Bourgogne-Franche-Comté, Inventaire du patrimoine





**Logement ouvrier. Façade antérieure de l'aile sud.**

25, Chenecey-Buillon chemin des Forges, lieudit : les Forges

N° de l'illustration : 20172500628NUC4A

Date : 2017

Auteur : Jérôme Mongreville

Reproduction soumise à autorisation du titulaire des droits d'exploitation

© Région Bourgogne-Franche-Comté, Inventaire du patrimoine



**Vue d'ensemble depuis l'entrée.**

25, Chenecey-Buillon chemin des Forges, lieudit : les Forges

N° de l'illustration : 20172500633NUC4A

Date : 2017

Auteur : Jérôme Mongreville

Reproduction soumise à autorisation du titulaire des droits d'exploitation

© Région Bourgogne-Franche-Comté, Inventaire du patrimoine



**Logement ouvrier ouest. Façade sur cour.**

25, Chenecey-Buillon chemin des Forges, lieudit : les Forges

N° de l'illustration : 20172500636NUC4A

Date : 2017

Auteur : Jérôme Mongreville

Reproduction soumise à autorisation du titulaire des droits d'exploitation

© Région Bourgogne-Franche-Comté, Inventaire du patrimoine





**Logement ouvrier ouest. Façade sur le canal d'amenée.**

25, Chenecey-Buillon chemin des Forges, lieudit : les Forges

N° de l'illustration : 20172500618NUC4A

Date : 2017

Auteur : Jérôme Mongreville

Reproduction soumise à autorisation du titulaire des droits d'exploitation

© Région Bourgogne-Franche-Comté, Inventaire du patrimoine



**Moulin et logements depuis le sud-est.**

25, Chenecey-Buillon chemin des Forges, lieudit : les Forges

N° de l'illustration : 20172500615NUC4A

Date : 2017

Auteur : Jérôme Mongreville

Reproduction soumise à autorisation du titulaire des droits d'exploitation

© Région Bourgogne-Franche-Comté, Inventaire du patrimoine





**Logement patronal (maison du maître de forges).**

25, Chenecey-Buillon chemin des Forges, lieudit : les Forges

N° de l'illustration : 20172500637NUC4A

Date : 2017

Auteur : Jérôme Mongreville

Reproduction soumise à autorisation du titulaire des droits d'exploitation

© Région Bourgogne-Franche-Comté, Inventaire du patrimoine



**Bâtiments ouest : ancien moulin (puis logement ouvrier), écurie et remise.**  
25, Chenecey-Buillon chemin des Forges, lieudit : les Forges

N° de l'illustration : 20172500639NUC4A

Date : 2017

Auteur : Jérôme Mongreville

Reproduction soumise à autorisation du titulaire des droits d'exploitation

© Région Bourgogne-Franche-Comté, Inventaire du patrimoine





**Bâtiment du moulin (puis logement ouvrier).**

25, Chenecey-Buillon chemin des Forges, lieudit : les Forges

N° de l'illustration : 20172500640NUC4A

Date : 2017

Auteur : Jérôme Mongreville

Reproduction soumise à autorisation du titulaire des droits d'exploitation

© Région Bourgogne-Franche-Comté, Inventaire du patrimoine



**Remise et écurie.**

25, Chenecey-Buillon chemin des Forges, lieudit : les Forges

N° de l'illustration : 20172500642NUC4A

Date : 2017

Auteur : Jérôme Mongreville

Reproduction soumise à autorisation du titulaire des droits d'exploitation

© Région Bourgogne-Franche-Comté, Inventaire du patrimoine





**Logement nord (puis infirmerie), vu de trois quarts.**

25, Chenecey-Buillon chemin des Forges, lieudit : les Forges

N° de l'illustration : 20172500641NUC4A

Date : 2017

Auteur : Jérôme Mongreville

Reproduction soumise à autorisation du titulaire des droits d'exploitation

© Région Bourgogne-Franche-Comté, Inventaire du patrimoine



**Logement nord (puis infirmerie). Façade postérieure.**

25, Chenecey-Buillon chemin des Forges, lieudit : les Forges

N° de l'illustration : 20172500643NUC4A

Date : 2017

Auteur : Jérôme Mongreville

Reproduction soumise à autorisation du titulaire des droits d'exploitation

© Région Bourgogne-Franche-Comté, Inventaire du patrimoine





**Pignons des ateliers de fabrication, au droit du canal d'amenée de la centrale hydroélectrique.**

25, Chenecey-Buillon chemin des Forges, lieudit : les Forges

N° de l'illustration : 20172500616NUC4A

Date : 2017

Auteur : Jérôme Mongreville

Reproduction soumise à autorisation du titulaire des droits d'exploitation

© Région Bourgogne-Franche-Comté, Inventaire du patrimoine



**Pignons des ateliers et prise d'eau d'une turbine hydraulique.**

25, Chenecey-Buillon chemin des Forges, lieudit : les Forges

N° de l'illustration : 20172500617NUC4A

Date : 2017

Auteur : Jérôme Mongreville

Reproduction soumise à autorisation du titulaire des droits d'exploitation

© Région Bourgogne-Franche-Comté, Inventaire du patrimoine





**Atelier de tréfilerie. Vue intérieure depuis le sud-est.**

25, Chenecey-Buillon chemin des Forges, lieudit : les Forges

N° de l'illustration : 20172500619NUC4A

Date : 2017

Auteur : Jérôme Mongreville

Reproduction soumise à autorisation du titulaire des droits d'exploitation

© Région Bourgogne-Franche-Comté, Inventaire du patrimoine





**Atelier de tréfilerie. Vue intérieure depuis le nord-est.**

25, Chenecey-Buillon chemin des Forges, lieudit : les Forges

N° de l'illustration : 20172500620NUC4A

Date : 2017

Auteur : Jérôme Mongreville

Reproduction soumise à autorisation du titulaire des droits d'exploitation

© Région Bourgogne-Franche-Comté, Inventaire du patrimoine



**Atelier de tréfilerie. Vue intérieure depuis l'ouest (cadrage vertical).**  
25, Chenecey-Buillon chemin des Forges, lieudit : les Forges

N° de l'illustration : 20172500622NUC4A

Date : 2017

Auteur : Jérôme Mongreville

Reproduction soumise à autorisation du titulaire des droits d'exploitation

© Région Bourgogne-Franche-Comté, Inventaire du patrimoine





**Atelier de tréfilerie. Vue intérieure depuis l'ouest.**

25, Chenecey-Buillon chemin des Forges, lieudit : les Forges

N° de l'illustration : 20172500623NUC4A

Date : 2017

Auteur : Jérôme Mongreville

Reproduction soumise à autorisation du titulaire des droits d'exploitation

© Région Bourgogne-Franche-Comté, Inventaire du patrimoine



**Atelier de tréfilerie. Extrémité est.**

25, Chenecey-Buillon chemin des Forges, lieudit : les Forges

N° de l'illustration : 20172500621NUC4A

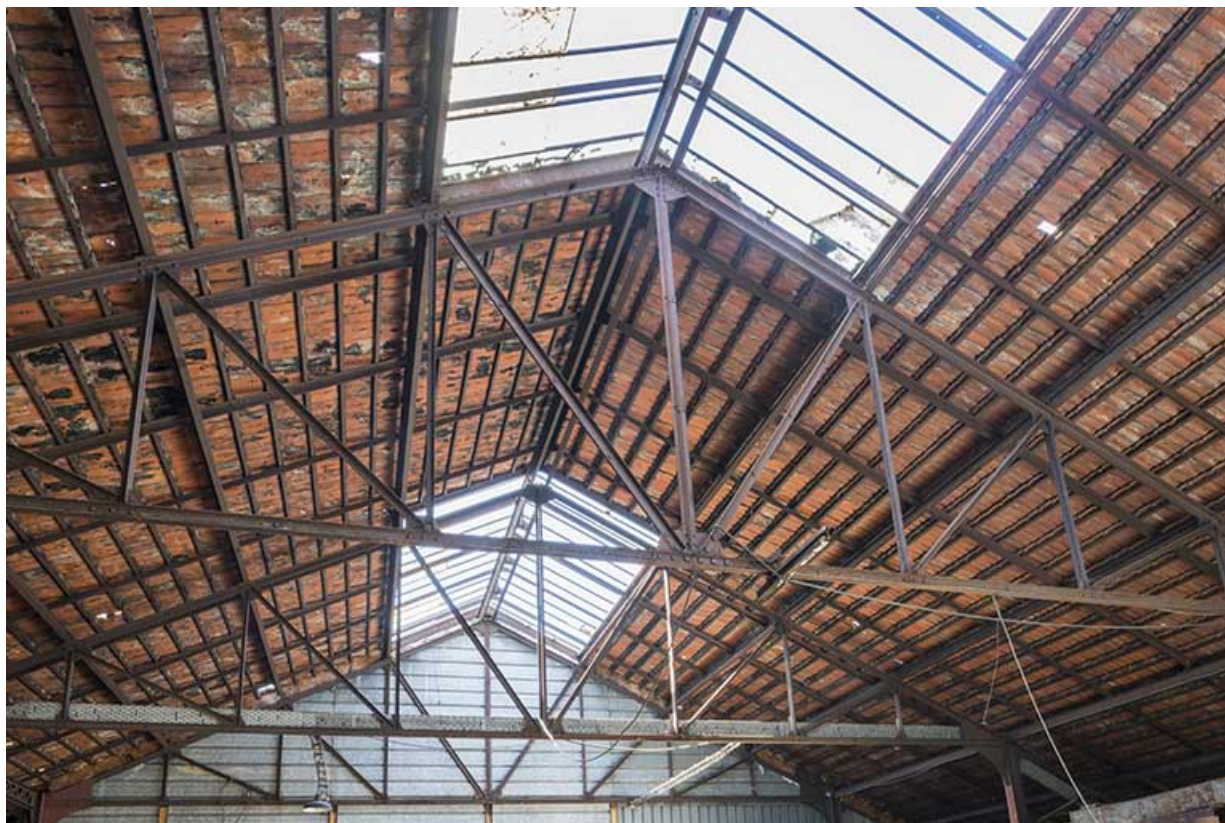
Date : 2017

Auteur : Jérôme Mongreville

Reproduction soumise à autorisation du titulaire des droits d'exploitation

© Région Bourgogne-Franche-Comté, Inventaire du patrimoine





**Atelier de fabrication (2e moitié 20e siècle). Détail de la charpente et de la couverture.**  
25, Chenecey-Buillon chemin des Forges, lieudit : les Forges

N° de l'illustration : 20172500624NUC4A

Date : 2017

Auteur : Jérôme Mongreville

Reproduction soumise à autorisation du titulaire des droits d'exploitation

© Région Bourgogne-Franche-Comté, Inventaire du patrimoine