

## TANNERIE LAGIER, ACTUELLEMENT CENTRE SPORTIF MUNICIPAL ET LOCAL SYNDICAL

Bourgogne-Franche-Comté, Doubs  
Pontarlier  
rue de la Fontaine

Dossier IA25001579 réalisé en  
2016

Auteur(s) : Raphaël Favereaux



### Historique

Antoine Lagier est propriétaire d'une tannerie sur la rive du Doubs en 1882, à côté d'une scierie établie légèrement en amont. La tannerie est reconstruite en 1884, achevée en 1885. A cette date, elle emploie 28 hommes. L'arrêté préfectoral du 30 août 1894 autorise le fonctionnement de l'établissement, qualifié d'"usine à vapeur". En 1923, Charles et René Lagier s'associent pour fonder la société Lagier Frères "ayant pour objet l'exploitation d'un commerce de tannerie et négoce sur les cuirs [...] ainsi que toutes opérations se rattachant à cette industrie". La tannerie et la scierie Lagier frères emploient 35 ouvriers vers 1930. L'atelier de fabrication construit parallèlement au bief de dérivation est reconstruit en 1947. La tannerie ferme ses portes vers 1960. Les bâtiments situés au sud ont été démolis. L'atelier de 1947 a ensuite été occupé par les bains-douches, et actuellement par le centre sportif municipal et des locaux syndicaux.

**Période(s) principale(s) :** 4e quart 19e siècle / 3e quart 20e siècle

### Description

L'atelier reconstruit en 1947 en béton armé, est pourvu de deux étages carrés. L'atelier situé perpendiculairement au Doubs est en rez-de-chaussée, construit en moellon de calcaire. Tous deux sont couverts d'un toit à longs pans en tuile mécanique.

#### Éléments descriptifs

**Murs :** béton, parpaing de béton, béton armé, enduit

**Toit :** tuile mécanique

**Étages :** en rez-de-chaussée, 2 étages carrés

**Énergie utilisée :** énergie électrique achetée, énergie thermique produite sur place

### Sources documentaires

#### Documents d'archives

- **3 P 463/2-3 Matrice des propriétés foncières bâties et non bâties (1827-1914)**

Archives départementales du Doubs, Besançon, 3 P 463/2-3 Matrice des propriétés foncières bâties et non bâties (1827-1914)

Lieu de conservation : Archives départementales du Doubs, Besançon- Cote du document : 3 P 463/2-3

- **3 P 463/4-5 Matrice des propriétés foncières bâties et non bâties (1882-1910)**

Archives départementales du Doubs, Besançon, 3 P 463/4-5 Matrice des propriétés foncières bâties et non bâties (1882-1910)

Lieu de conservation : Archives départementales du Doubs, Besançon- Cote du document : 3 P 463/4-5

- **2 F 42 Industrie (1913-1982)**

Archives communales, Pontarlier, 2 F 42 Industrie (1913-1982)

Lieu de conservation : Archives communales, Pontarlier- Cote du document : 2 F 42

- **M 2372 Enquêtes sur les industries principales (1883)**

Archives départementales du Doubs, Besançon : M 2372 Enquêtes sur les industries principales (1883)

Lieu de conservation : Archives départementales du Doubs, Besançon- Cote du document : M 2372

- **M 3044 Travail et main d'œuvre (1926)**

Archives départementales du Doubs, Besançon, M 3044 Travail et main d'œuvre (1926)

Lieu de conservation : Archives départementales du Doubs, Besançon- Cote du document : M 3044

- **7 S 81 Moulins et usines. Dossier communal (an V-1902)**

Archives départementales du Doubs, Besançon, 7 S 81 Moulins et usines. Dossier communal (an V-1902)

Lieu de conservation : Archives départementales du Doubs, Besançon- Cote du document : 7 S 81

- **4 U 21/213 Justice de paix Pontarlier. Actes de société (1900-1932)**

Archives départementales du Doubs, Besançon 4 U 21/213 Justice de paix Pontarlier. Actes de société (1900-1932)

Lieu de conservation : Archives départementales du Doubs, Besançon- Cote du document : 4 U 21/213

- **4 U 21/214 Justice de paix Pontarlier. Actes de société (1920-1934)**

Archives départementales du Doubs, Besançon 4 U 21/214 Justice de paix Pontarlier. Actes de société (1920-1934)

Lieu de conservation : Archives départementales du Doubs, Besançon- Cote du document : 4 U 21/214

## Bibliographie

- **L'Opinion économique et financière : Franche-Comté, 1949.**

L'Opinion économique et financière : Franche-Comté, juillet 1949, n° 2.

- **Le département du Doubs, 1923**

Le département du Doubs. - [S.l.] : [s.n.], 1923 : ill. N° spécial de « L'Illustration économique et financière », supplément du 4 août 1923

## Informations complémentaires

**Thématiques** : patrimoine industriel du Doubs

**Aire d'étude et canton** : Vallées, plateaux et montagnes du Doubs

**Dénomination** : tannerie

**Parties constituantes non étudiées** : atelier de fabrication

© Région Bourgogne-Franche-Comté, Inventaire du patrimoine



**Papier à en-tête, s.d. [début 20e siècle].**  
25, Pontarlier rue de la Fontaine

**Source :**

**Papier à en-tête, s.d. [début 20e siècle]. Archives communales, Pontarlier.**  
Lieu de conservation : Archives communales, Pontarlier

N° de l'illustration : 20162501608NUC4A

Date : 2016

Reproduction soumise à autorisation du titulaire des droits d'exploitation  
© Région Bourgogne-Franche-Comté, Inventaire du patrimoine



**Salle des bains (bac de trempé des peaux), fotogr., s.d. [vers 1950].**  
25, Pontarlier rue de la Fontaine

**Source :**

**Intérieur d'un atelier, fotogr., s.n., s.d. [vers 1950], collection Musée municipal, Pontarlier.**  
Lieu de conservation : Musée municipal, Pontarlier - Cote du document : 2016.0.494.3

N° de l'illustration : 20162501093NUC4A

Date : 2016

Reproduction soumise à autorisation du titulaire des droits d'exploitation

© Région Bourgogne-Franche-Comté, Inventaire du patrimoine



**Atelier d'échantillonnage, fotogr., s.d. [vers 1950].**

25, Pontarlier rue de la Fontaine

**Source :**

**Repassage (?) des peaux, Stainacre fotogr., s.d. [vers 1930], collection musée municipal, Pontarlier.**

Lieu de conservation : Musée municipal, Pontarlier

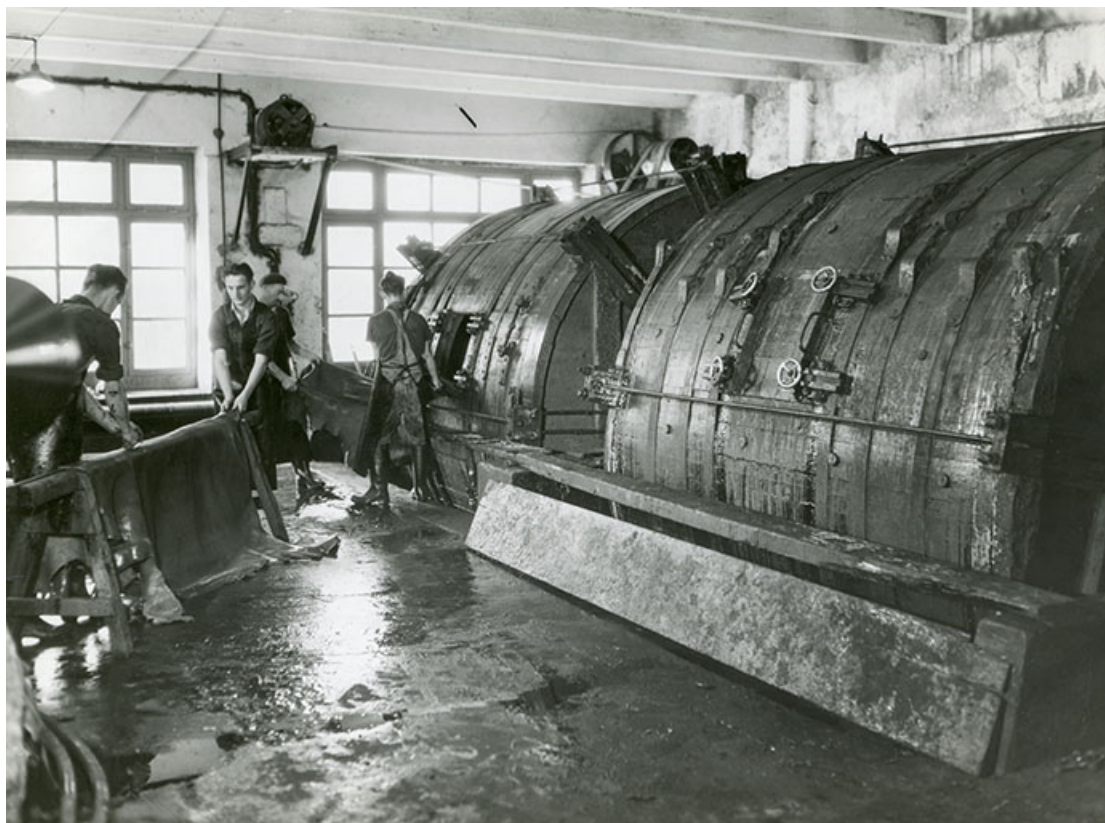
N° de l'illustration : 20162501106NUC4A

Date : 2016

Auteur : Stainacre

Reproduction soumise à autorisation du titulaire des droits d'exploitation

© Région Bourgogne-Franche-Comté, Inventaire du patrimoine



**Tannage en tonneaux, fotogr., s.d. [vers 1950].**  
25, Pontarlier rue de la Fontaine

**Source :**

**Tannage en tonneaux, Stainacre fotogr., s.d. [vers 1930], collection musée municipal, Pontarlier.**  
Lieu de conservation : Musée municipal, Pontarlier - Cote du document : 2016.0.497.2

N° de l'illustration : 20162501107NUC4A

Date : 2016

Auteur : Stainacre

Reproduction soumise à autorisation du titulaire des droits d'exploitation

© Région Bourgogne-Franche-Comté, Inventaire du patrimoine



**Vue d'ensemble depuis le sud.**  
25, Pontarlier rue de la Fontaine

N° de l'illustration : 20162501188NUC4A

Date : 2016

Auteur : Jérôme Mongreville

Reproduction soumise à autorisation du titulaire des droits d'exploitation

© Région Bourgogne-Franche-Comté, Inventaire du patrimoine



**Atelier de fabrication sur rue. Vue d'ensemble depuis le nord.**

25, Pontarlier rue de la Fontaine

N° de l'illustration : 20162501185NUC4A

Date : 2016

Auteur : Jérôme Mongreville

Reproduction soumise à autorisation du titulaire des droits d'exploitation

© Région Bourgogne-Franche-Comté, Inventaire du patrimoine





**Atelier de fabrication sur rue. Vue de trois quarts droite.**

25, Pontarlier rue de la Fontaine

N° de l'illustration : 20162501187NUC4A

Date : 2016

Auteur : Jérôme Mongreville

Reproduction soumise à autorisation du titulaire des droits d'exploitation

© Région Bourgogne-Franche-Comté, Inventaire du patrimoine



**Atelier sur rue. Vue de trois quarts arrière.**

25, Pontarlier rue de la Fontaine

N° de l'illustration : 20162501574NUC4A

Date : 2016

Auteur : Jérôme Mongreville

Reproduction soumise à autorisation du titulaire des droits d'exploitation

© Région Bourgogne-Franche-Comté, Inventaire du patrimoine



**Façade postérieure de l'atelier principal.**

25, Pontarlier rue de la Fontaine

N° de l'illustration : 20162501576NUC4A

Date : 2016

Auteur : Jérôme Mongreville

Reproduction soumise à autorisation du titulaire des droits d'exploitation

© Région Bourgogne-Franche-Comté, Inventaire du patrimoine



**Atelier (?) en retour d'angle. Façade nord.**  
25, Pontarlier rue de la Fontaine

N° de l'illustration : 20162501186NUC4A

Date : 2016

Auteur : Jérôme Mongreville

Reproduction soumise à autorisation du titulaire des droits d'exploitation

© Région Bourgogne-Franche-Comté, Inventaire du patrimoine



**Bâtiment perpendiculaire à l'atelier principal. Façade sud.**  
25, Pontarlier rue de la Fontaine

N° de l'illustration : 20162501575NUC4A

Date : 2016

Auteur : Jérôme Mongreville

Reproduction soumise à autorisation du titulaire des droits d'exploitation

© Région Bourgogne-Franche-Comté, Inventaire du patrimoine