

FERME ET ATELIER D'HORLOGERIE VUILLEMIN PUIS AMIOT

Bourgogne-Franche-Comté, Doubs
Villers-le-Lac
Chaillexon - 7 rue des Murgers

Dossier IA25001547 réalisé en 2015 revu en
2016

Auteur(s) : Laurent Poupard



Historique

La ferme est bâtie en 1860 pour l'horloger François Alphonse Vuillemin (1824-1906), beau-père de Charles Zimmermann, fabricant de balanciers établi à proximité (au 4 rue des Murgers), et de Delphin Amiot (1849-1923), originaire de Haute-Vienne. Elle est reprise vers 1878 par ce dernier, qui l'agrandit en 1884 et 1886 : elle se développe vers le nord-est et vers l'ouest (étable et atelier). Avec une dizaine de personnes au maximum, Amiot fabrique des balanciers pour échappement de montre, qu'il livre au Locle (Suisse). L'atelier semble disparaître à son décès. Il est transformé en logements, un temps loués à des ouvrières et au comptable de la fabrique de bracelets Cobra (7 route du Port), tandis que la ferme est pour sa part louée à Victor Vuillemin (1901-1982), petit-fils de François Alphonse. Victor achète en 1956 la propriété, qui passe ensuite à son fils Michel. Ce dernier fait reconstruire en 1994-1995 le niveau supérieur de l'étable par la société Maillot, de Grand-Combe-des-Bois. Exploitant une trentaine d'hectares et disposant d'un troupeau de 18 vaches, il cesse son activité en 2009. Le bâtiment ne sert plus que d'habitation.

Description

Le corps principal, l'atelier et l'étage de soubassement de l'étable ont des murs en moellons calcaires enduits ; le rez-de-chaussée de cette dernière associe pan de bois essenté de planches et parpaings de béton enduits ; essentage de planches également pour les pignons nord du corps principal et sud de l'atelier. Le premier corps comporte un étage de soubassement, un rez-de-chaussée surélevé, un étage carré et un étage en surcroît, desservis par un escalier dans-oeuvre ; un escalier extérieur droit appuyé contre son mur pignon nord donne accès à l'étage carré. L'axe du mur pignon sud est marqué par une travée de fenêtres horlogères (aux trois niveaux supérieurs), tandis que la fenêtre multiple surmontant la véranda à l'est a été partiellement bouchée. L'atelier est éclairé par des fenêtres multiples au sud, au rez-de-chaussée et à l'étage carré (celles de cet étage côté ouest ont été fermées). Les toits, à longs pans et pignons couverts (demi-croupe pour l'extrémité sud du corps principal), ont une couverture en tuiles mécaniques.

Éléments descriptifs

Murs : calcaire, bois, béton, moellon, pan de bois, parpaing de béton, enduit, essentage de planches, enduit

Toit : tuile mécanique

Étages : étage de soubassement, rez-de-chaussée surélevé, 1 étage carré, étage en surcroît

Élévation : élévation à travées

Escaliers : escalier dans-oeuvre, escalier de distribution extérieur, escalier droit, en maçonnerie

Typologie : baie horlogère, baie multiple

Sources documentaires

Documents d'archives

- 3 P 628 Cadastre de la commune de Villers-le-Lac, [1812-1977]

3 P 628 Cadastre de la commune de Villers-le-Lac, 1817-1973

- 3 P 628 : Atlas parcellaire (18 feuilles), dessin (plume, lavis), par les géomètres du cadastre Vial et Girardier, 1817

- 3 P 628/1-2 : Registre des états de sections (1817 ?)
 - 3 P 628/3-4 : Matrices cadastrales des propriétés bâties et non bâties, 1822-1910
 - 3 P 628/5 : Matrice cadastrale des propriétés bâties, 1882-1910
 - 3 P 628/10-12 : Matrice cadastrale des propriétés bâties, 1911-1973
- Lieu de conservation : Archives départementales du Doubs, Besançon- Cote du document : 3 P 628

Documents figurés

• 6 - Le Doubs à Chaillixon [sic], 1er quart 20e siècle

6 - Le Doubs à Chaillixon [sic], carte postale, s.n., s.d. [1er quart 20e siècle], L.R. éd. ?
Lieu de conservation : Collection particulière : Henri Ethalon, Les Ecorces

• 12. Les Brenets - Le Doubs à Chaillexon, 1er quart 20e siècle [entre 1908 et 1913]

12. Les Brenets - Le Doubs à Chaillexon, carte postale, s.n., [1er quart 20e siècle, entre 1908 et 1913], Haldimann-Pasche éd. Porte au verso les dates 15 juin 1913 (manuscrite) et 16 juin 1913 (tampon).
Lieu de conservation : Collection particulière : Henri Ethalon, Les Ecorces

Documents multimédias

• Monneret, Christian. Recherches généalogiques

Monneret, Christian. Recherches généalogiques. Accessibles en ligne sur le site de Geneanet : <http://gw.geneanet.org/>

Témoignages oraux

• Droz Yves (témoignage oral)

Droz Yves, collectionneur de pièces horlogères et fondateur du Musée de la Montre, Villers-le-Lac

• Vuillemin Michel et Huguette (témoignage oral)

Vuillemin Michel et Huguette, enfants de Victor Vuillemin, propriétaires de la ferme au 7 rue des Murgers. Villers-le-Lac

Informations complémentaires

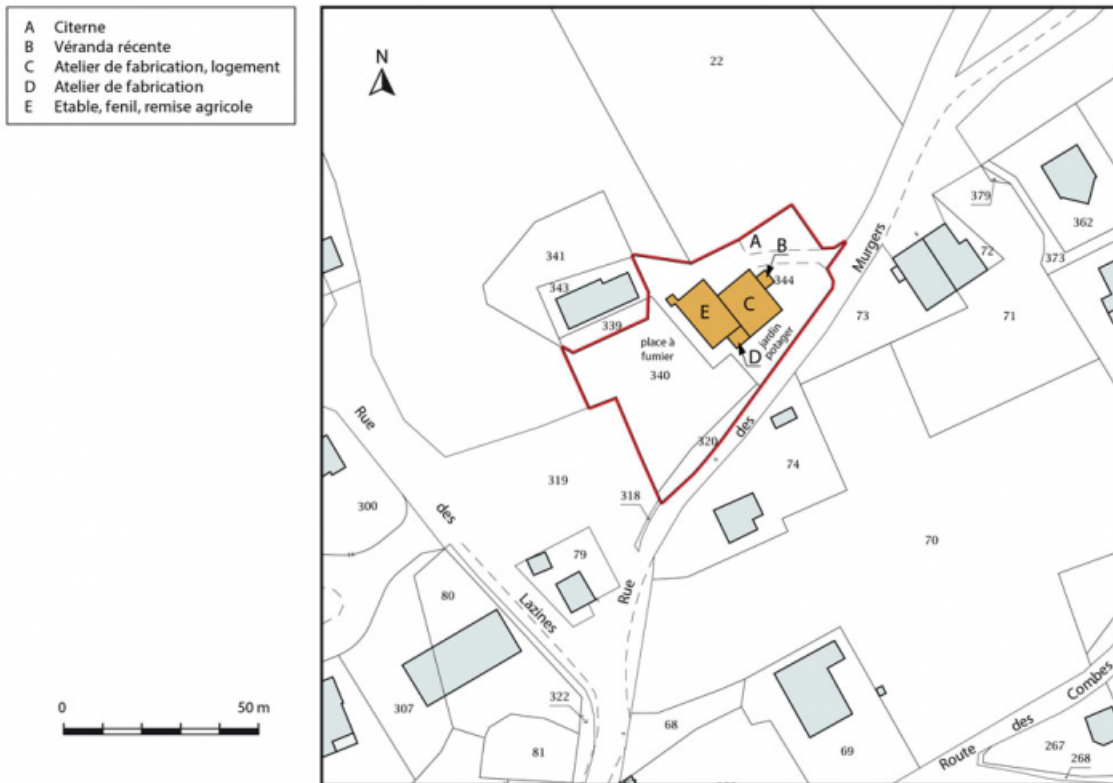
Thématiques : patrimoine industriel du Doubs

Aire d'étude et canton : Pays horloger (le)

Dénomination : ferme, atelier

Parties constituantes non étudiées : atelier de fabrication, logement, étable, fenil, remise agricole, citerne, jardin potager

© Région Bourgogne-Franche-Comté, Inventaire du patrimoine



Plan-masse et de situation.

25, Villers-le-Lac, 7 rue des Murgers, lieudit : Chaillexon

N° de l'illustration : 20162501548NUDA

Date : 2016

Auteur : Mathias Papigny

Reproduction soumise à autorisation du titulaire des droits d'exploitation

© Région Bourgogne-Franche-Comté, Inventaire du patrimoine



6 - Le Doubs à Chaillixon [sic], 1er quart 20e siècle.

25, Villers-le-Lac, 7 rue des Murgers, lieudit : Chaillixon

Source :

6 - Le Doubs à Chaillixon [sic], carte postale, s.n., s.d. [1er quart 20e siècle], L.R. éd. ?

Lieu de conservation : Collection particulière : Henri Ethalon, Les Ecorces

N° de l'illustration : 20162500556NUC2A

Date : 2016

Auteur : Mathias Papigny

Reproduction soumise à autorisation du titulaire des droits d'exploitation

© Région Bourgogne-Franche-Comté, Inventaire du patrimoine



12. Les Brenets - Le Doubs à Chaillexon, 1er quart 20e siècle [entre 1908 et 1913].

25, Villers-le-Lac, 16 rue de l' Ile, lieudit : les Bassots

Source :

12. Les Brenets - Le Doubs à Chaillexon, carte postale, s.n., [1er quart 20e siècle, entre 1908 et 1913], Haldimann-Pasche éd. Porte au verso les dates 15 juin 1913 (manuscrite) et 16 juin 1913 (tampon).

Lieu de conservation : Collection particulière : Henri Ethalon, Les Ecorces

N° de l'illustration : 20162500557NUC2A

Date : 2016

Auteur : Mathias Papigny

Reproduction soumise à autorisation du titulaire des droits d'exploitation

© Région Bourgogne-Franche-Comté, Inventaire du patrimoine



Façade antérieure, de trois quarts gauche.

25, Villers-le-Lac, 7 rue des Murgers, lieudit : Chaillexon

N° de l'illustration : 20162500863NUC4A

Date : 2016

Auteur : Sonia Dourlot

Reproduction soumise à autorisation du titulaire des droits d'exploitation

© Région Bourgogne-Franche-Comté, Inventaire du patrimoine



Façades antérieure et latérale droite.

25, Villers-le-Lac, 7 rue des Murgers, lieudit : Chaillexon

N° de l'illustration : 20162500866NUC4A

Date : 2016

Auteur : Sonia Dourlot

Reproduction soumise à autorisation du titulaire des droits d'exploitation

© Région Bourgogne-Franche-Comté, Inventaire du patrimoine



Façade latérale droite : escalier extérieur et étable.
25, Villers-le-Lac, 7 rue des Murgers, lieudit : Chaillexon

N° de l'illustration : 20162500870NUC4A

Date : 2016

Auteur : Sonia Dourlot

Reproduction soumise à autorisation du titulaire des droits d'exploitation

© Région Bourgogne-Franche-Comté, Inventaire du patrimoine



Façades antérieure et latérale gauche.

25, Villers-le-Lac

N° de l'illustration : 20162500862NUC4A

Date : 2016

Auteur : Sonia Dourlot

Reproduction soumise à autorisation du titulaire des droits d'exploitation

© Région Bourgogne-Franche-Comté, Inventaire du patrimoine



Façades postérieure et latérale gauche.

25, Villers-le-Lac, 7 rue des Murgers, lieudit : Chaillexon

N° de l'illustration : 20162500864NUC4A

Date : 2016

Auteur : Sonia Dourlot

Reproduction soumise à autorisation du titulaire des droits d'exploitation

© Région Bourgogne-Franche-Comté, Inventaire du patrimoine



Façade latérale gauche : fenêtre multiple à l'étage de soubassement de l'atelier de fabrication.
25, Villers-le-Lac, 7 rue des Murgers, lieudit : Chaillexon

N° de l'illustration : 20162500867NUC4A

Date : 2016

Auteur : Sonia Dourlot

Reproduction soumise à autorisation du titulaire des droits d'exploitation

© Région Bourgogne-Franche-Comté, Inventaire du patrimoine



Façade postérieure de l'étable.

25, Villers-le-Lac, 7 rue des Murgers, lieudit : Chaillexon

N° de l'illustration : 20162500865NUC4A

Date : 2016

Auteur : Sonia Dourlot

Reproduction soumise à autorisation du titulaire des droits d'exploitation

© Région Bourgogne-Franche-Comté, Inventaire du patrimoine



La citerne.

25, Villers-le-Lac, 7 rue des Murgers, lieudit : Chaillexon

N° de l'illustration : 20162500868NUC4A

Date : 2016

Auteur : Sonia Dourlot

Reproduction soumise à autorisation du titulaire des droits d'exploitation

© Région Bourgogne-Franche-Comté, Inventaire du patrimoine



La citerne.

25, Villers-le-Lac, 7 rue des Murgers, lieudit : Chaillexon

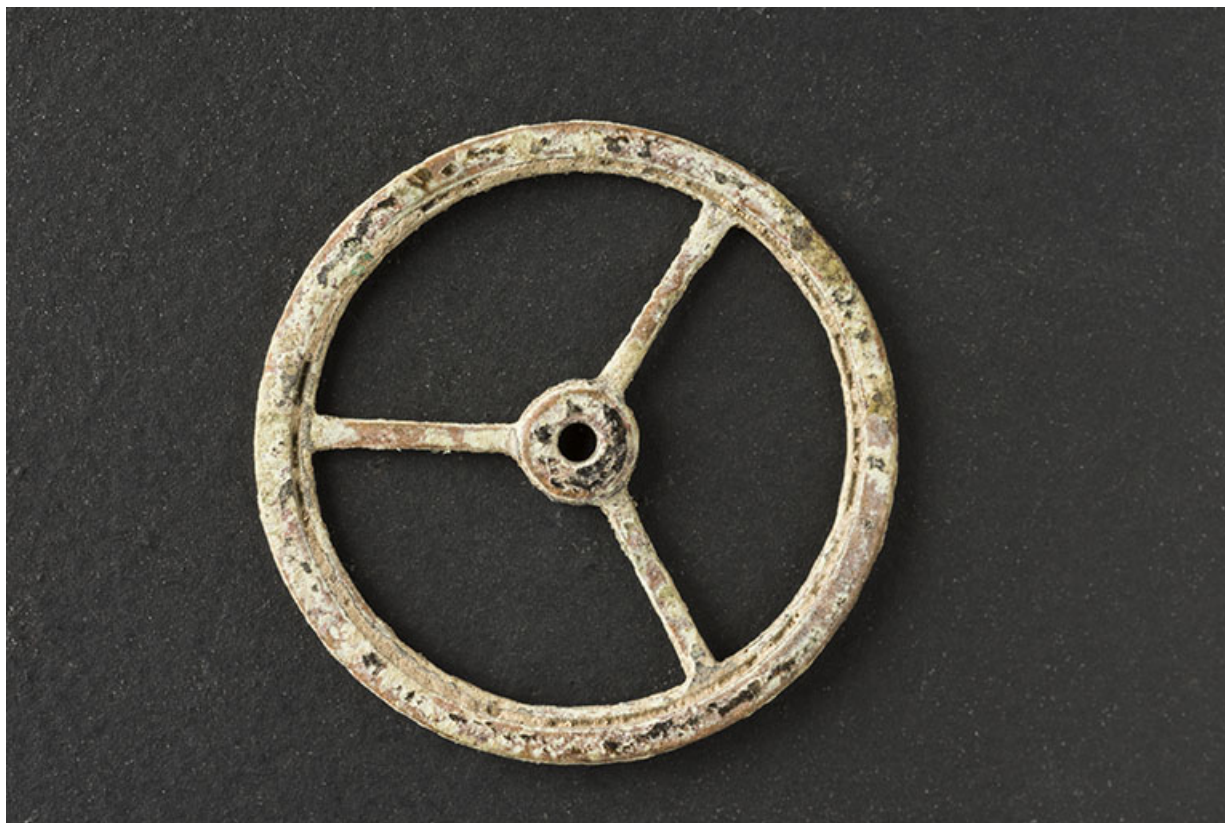
N° de l'illustration : 20162500869NUC4A

Date : 2016

Auteur : Sonia Dourlot

Reproduction soumise à autorisation du titulaire des droits d'exploitation

© Région Bourgogne-Franche-Comté, Inventaire du patrimoine



Exemple de balancier fabriqué dans l'atelier. Présentant un défaut, il avait comme beaucoup été jeté dans le jardin.
25, Villers-le-Lac, 7 rue des Murgers, lieudit : Chaillexon

N° de l'illustration : 20172500184NUC4A

Date : 2017

Auteur : Sonia Dourlot

Reproduction soumise à autorisation du titulaire des droits d'exploitation

© Région Bourgogne-Franche-Comté, Inventaire du patrimoine