

FERME ET ATELIER D'HORLOGERIE PUIS DE MENUISERIE BOURGEOIS

Bourgogne-Franche-Comté, Doubs
Villers-le-Lac
19 rue du Lac

Dossier IA25001544 réalisé en 2015 revu en
2016

Auteur(s) : Laurent Poupard



Historique

La ferme à tué de Sous les Roches (ou du Bois de Ban) date du 18e siècle, de 1732 (suivant le témoignage de son propriétaire) ou 1751. Portée sur le plan cadastral de 1817 (C 677), elle appartient à la veuve et aux héritiers d'un militaire, Charles Besançon (1764-1812). Elle passe vers 1829 à Jean-Baptiste Girardot puis vers 1832 au vitrier Claude Nicolas Bertin-Denis (vers 1792-1879), grand oncle des futurs associés d'Hippolyte Parrenin au sein de la société Parrenin et Bertin-Denis Frères (1878-1880). Nouveau propriétaire en 1879 : le petit-fils de Bertin-Denis, l'ébéniste François Joseph Billod-Girard (1849-?). La matrice cadastrale signale vers 1886 une modification du bâtiment (porté de 13 à 21 ouvertures ordinaires), qu'en 1910 Billod-Girard cède à Ulysse Bourgeois (1873-1945), marié à une demoiselle Etevenard de Charquemont et horloger avec ses frères. La propriété se transmet ensuite de père en fils : en 1945 à Maurice (1915-2006), mécanicien de précision aux Ets Binétruy Frères, en 2002 à Jean (né en 1948), instituteur et maire de Villers de 1995 à 2014, en 2005 à David (né en 1974). Ce dernier, menuisier ébéniste diplômé de l'école Boulle, a fondé en 2002 la société Atelier D. Bourgeois. En 2006, il construit au nord-est son atelier, surmonté d'un chalet à usage de gîte (ouvert en 2008). En 2009, il réhabilite la ferme pour, tout en préservant son cachet, la mettre en conformité avec la norme Réglementation thermique (RT) 2012, avec reprise de la toiture (suppression de l'ancienne couverture en tavaillons toujours présente, renforcement de la charpente, isolation en laine de bois de 28 cm d'épaisseur et couverture en tuile), fermeture du tué, isolation des murs par l'extérieur (dépose des planches, mise en place de deux couches de laine de bois croisées, repose des planches) et changement des menuiseries.

Période(s) principale(s) : 18e siècle

Période(s) secondaire(s) : 1er quart 21e siècle

Description

La ferme a des murs en moellons calcaires enduits (aux étages de soubassement) ou en pan de bois avec essentage de planches bouvetées (au-dessus). Elle compte deux étages de soubassement (occupant la moitié de la surface, le 2e consiste en deux caves voûtées, perpendiculaires à la rue et séparées par un four à pain ; le 1er abritait autrefois une cuisine et une étable), un rez-de-chaussée surélevé et un étage en surcroît, desservis par des escaliers dans-oeuvre droits en bois. Un escalier extérieur droit, en avant du mur gouttereau sud-ouest, distribue aussi les trois premiers niveaux, le rez-de-chaussée (autrefois grange et fenil) étant par ailleurs accessible de plain-pied au nord (par une levée de grange). La façade orientale, percée de fenêtres multiples, comporte au 1er étage de soubassement un balcon en bois saillant, surmonté par une lambrichure à ressaut. Le bâtiment est coiffé d'un toit à longs pans et pignons couverts, à couverture de tuiles mécaniques (tout comme le gîte), dont émerge le tué. Une croix métallique somme le pignon antérieur tandis que celui postérieur présente un ostensor-soleil gravé associé au monogramme IHS. Les travaux entrepris à partir de 2009 ont consisté en une reprise de la toiture, à l'origine de la fermeture et du rehaussement du tué, accompagnée de la mise en place d'une isolation des murs par l'extérieur et du changement des menuiseries. Les corps récents (entrée couverte au nord et atelier-garage, protégés par une terrasse en béton) ont des murs en béton enduit, celui à usage de gîte fait appel à un essentage de planches (surmontant le bloc atelier-garage au nord-est, il est accessible par une passerelle métallique).

Éléments descriptifs

Murs : calcaire, bois, béton, moellon, pan de bois, enduit partiel, essentage de planches, enduit

Toit : tuile mécanique, béton en couverture

Etages : 2 étages de soubassement, rez-de-chaussée surélevé, étage en surcroît

Élévation : élévation à travées

Escaliers : escalier de distribution extérieur, escalier droit, en maçonnerie; escalier dans-oeuvre, escalier droit, en charpente

Autres organes de circulations : rampe d'accès

Typologie : ferme à tué simple, grange haute, baie multiple

Décor

Techniques : sculpture

Précision sur les représentations :

Planche gravée au pignon de la façade postérieure : un ostensor-soleil dont le centre est occupé par le monogramme IHS.

Sources documentaires

Documents d'archives

- **3 P 628 Cadastre de la commune de Villers-le-Lac, [1812-1977]**

3 P 628 Cadastre de la commune de Villers-le-Lac, 1817-1973

- 3 P 628 : Atlas parcellaire (18 feuilles), dessin (plume, lavis), par les géomètres du cadastre Vial et Girardier, 1817

- 3 P 628/1-2 : Registre des états de sections (1817 ?)

- 3 P 628/3-4 : Matrices cadastrales des propriétés bâties et non bâties, 1822-1910

- 3 P 628/5 : Matrice cadastrale des propriétés bâties, 1882-1910

- 3 P 628/10-12 : Matrice cadastrale des propriétés bâties, 1911-1973

Lieu de conservation : Archives départementales du Doubs, Besançon- Cote du document : 3 P 628

Documents figurés

- **654 - Frontière franco-suisse - Lac-ou-Villers - Le Doubs à Lac-ou-Villers, 1er quart 20e siècle [après 1908]**

654 - Frontière franco-suisse - Lac-ou-Villers - Le Doubs à Lac-ou-Villers, carte postale, par Francis Grux, s.d. [1er quart 20e siècle, après 1908], Francis Grux peintre-éditeur à Maîche

Lieu de conservation : Collection particulière : Henri Ethalon, Les Ecorces

- **Lac ou Villers (Doubs). Embarcadère - Départ pour la visite en canot automobile des Bassins et Saut du Doubs, 1er quart 20e siècle [entre 1909 et 1916]**

Lac ou Villers (Doubs). Embarcadère - Départ pour la visite en canot automobile des Bassins et Saut du Doubs, carte postale, s.n., s.d. [1er quart 20e siècle, entre 1909 et 1916], Bauer Marchet et Cie éd. à Dijon. Le tampon rond Bauer Marchet et Cie Dijon a été utilisé par l'éditeur de 1909 à 1916.

Lieu de conservation : Collection particulière : Henri Ethalon, Les Ecorces

- **Une des plus vieilles maisons de Villers-le-Lac sur la route de Chailleux, 1982**

Une des plus vieilles maisons de Villers-le-Lac sur la route de Chailleux, photographie, par Georges Caille, s.d. [1982].
Publiée dans : Vuillet, Bernard. Villers-le-Lac et son passé / fotogr. Georges Caille. - Morteau : Impr. Bobillier, 1983.

Documents multimédias

- **Monneret, Christian. Recherches généalogiques**

Monneret, Christian. Recherches généalogiques. Accessibles en ligne sur le site de Geneanet : <http://gw.geneanet.org/>

Bibliographie

- **C., T. Vieille maison, mais économique et écologique, 27 novembre 2009**

C., T. Vieille maison, mais économique et écologique. C'est-à-dire, n° 149, 27 novembre 2009, p. 10 : ill.

- **Poinsot, Gilbert. Fermes : dossier collectif communal, 1976**

Poinsot, Gilbert. Fermes : dossier collectif communal [commune de Villers-le-Lac], 1976. 4 p. : ill. ; 30 cm. Dossier d'inventaire (référence : IA00013907)

Témoignages oraux

- **Bourgeois David (témoignage oral)**

Bourgeois David, propriétaire de la ferme. Villers-le-Lac

- **Droz Yves (témoignage oral)**

Droz Yves, collectionneur de pièces horlogères et fondateur du Musée de la Montre, Villers-le-Lac

Informations complémentaires

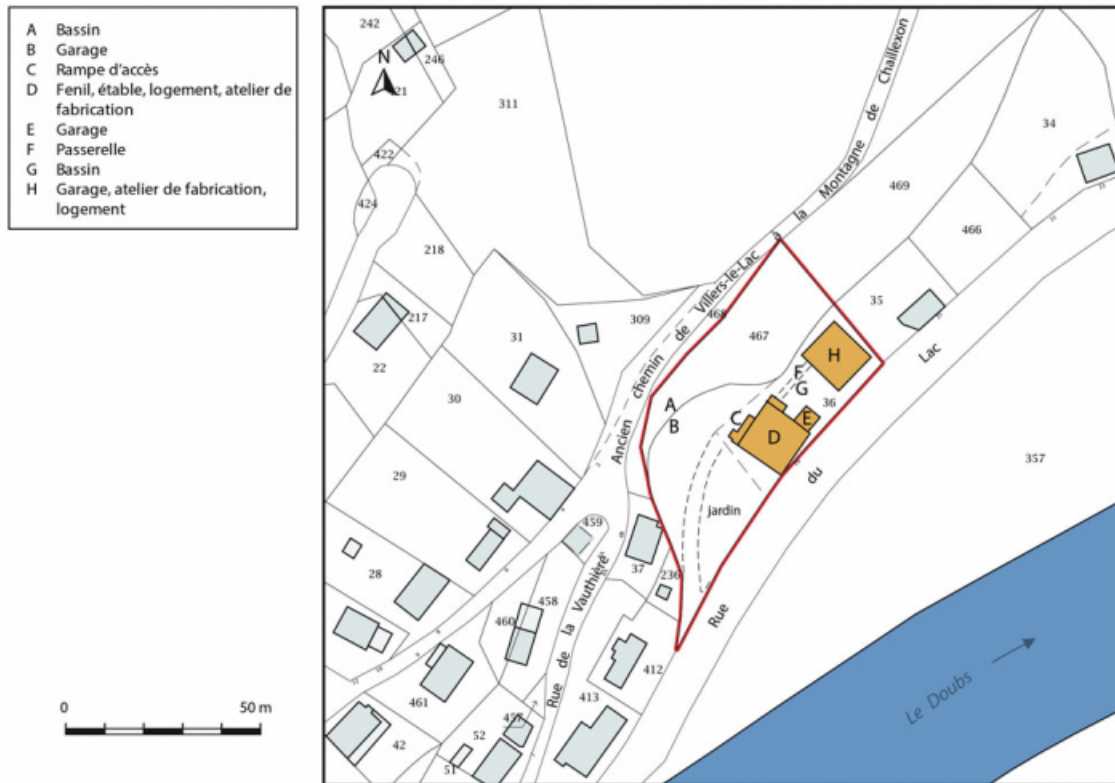
Thématiques : patrimoine industriel du Doubs

Aire d'étude et canton : Pays horloger (le)

Dénomination : ferme, atelier

Parties constituantes non étudiées : atelier de fabrication, logement, fenil, étable, garage, rampe d'accès, passerelle, bassin, jardin

© Région Bourgogne-Franche-Comté, Inventaire du patrimoine



Plan-masse et de situation.

25, Villers-le-Lac, 19 rue du Lac

N° de l'illustration : 20162501545NUDA

Date : 2016

Auteur : Mathias Papigny

Reproduction soumise à autorisation du titulaire des droits d'exploitation

© Région Bourgogne-Franche-Comté, Inventaire du patrimoine



Lac ou Villers (Doubs). Embarcadère - Départ pour la visite en canot automobile des Bassins et Saut du Doubs, 1er quart 20e siècle [entre 1909 et 1916]

25, Villers-le-Lac, 19 rue du Lac

Source :

Lac ou Villers (Doubs). Embarcadère - Départ pour la visite en canot automobile des Bassins et Saut du Doubs, carte postale, s.n., s.d. [1er quart 20e siècle, entre 1909 et 1916], Bauer Marchet et Cie éd. à Dijon. Le tampon rond Bauer Marchet et Cie Dijon a été utilisé par l'éditeur de 1909 à 1916.

Lieu de conservation : Collection particulière : Henri Ethalon, Les Ecorces

N° de l'illustration : 20162500501NUC2A

Date : 2016

Auteur : Mathias Papigny

Reproduction soumise à autorisation du titulaire des droits d'exploitation

© Région Bourgogne-Franche-Comté, Inventaire du patrimoine



654 - Frontière franco-suisse - Lac-ou-Villers - Le Doubs à Lac-ou-Villers, 1er quart 20e siècle [après 1908]. Le toit de la ferme est visible au premier plan.

25, Villers-le-Lac

Source :

654 - Frontière franco-suisse - Lac-ou-Villers - Le Doubs à Lac-ou-Villers, carte postale, par Francis Grux, s.d. [1er quart 20e siècle, après 1908], Francis Grux peintre-éditeur à Maîche

Lieu de conservation : Collection particulière : Henri Ethalon, Les Ecorces

N° de l'illustration : 20162500543NUC2A

Date : 2016

Auteur : Francis Grux

Reproduction soumise à autorisation du titulaire des droits d'exploitation

© Région Bourgogne-Franche-Comté, Inventaire du patrimoine



Vue d'ensemble.

25, Villers-le-Lac, 19 rue du Lac

N° de l'illustration : 19762500444X

Date : 1976

Auteur : Dominique Humbert

Reproduction soumise à autorisation du titulaire des droits d'exploitation

© Région Bourgogne-Franche-Comté, Inventaire du patrimoine



Vue d'ensemble, depuis le sud-est.

25, Villers-le-Lac, 19 rue du Lac

N° de l'illustration : 20162501301NUC4A

Date : 2016

Auteur : Sonia Dourlot

Reproduction soumise à autorisation du titulaire des droits d'exploitation

© Région Bourgogne-Franche-Comté, Inventaire du patrimoine



Vue d'ensemble, depuis le sud (façade latérale gauche).

25, Villers-le-Lac, 19 rue du Lac

N° de l'illustration : 20162501302NUC4A

Date : 2016

Auteur : Sonia Dourlot

Reproduction soumise à autorisation du titulaire des droits d'exploitation

© Région Bourgogne-Franche-Comté, Inventaire du patrimoine



Façades antérieure et latérale droite.

25, Villers-le-Lac, 19 rue du Lac

N° de l'illustration : 20162501303NUC4A

Date : 2016

Auteur : Sonia Dourlot

Reproduction soumise à autorisation du titulaire des droits d'exploitation

© Région Bourgogne-Franche-Comté, Inventaire du patrimoine



Façade antérieure, vue en plongée.

25, Villers-le-Lac

N° de l'illustration : 20162501299NUC4A

Date : 2016

Auteur : Sonia Dourlot

Reproduction soumise à autorisation du titulaire des droits d'exploitation

© Région Bourgogne-Franche-Comté, Inventaire du patrimoine



Façade antérieure : travées centrales.

25, Villers-le-Lac, 19 rue du Lac

N° de l'illustration : 20162501300NUC4A

Date : 2016

Auteur : Sonia Dourlot

Reproduction soumise à autorisation du titulaire des droits d'exploitation

© Région Bourgogne-Franche-Comté, Inventaire du patrimoine



Façade antérieure, vue en contre-plongée.

25, Villers-le-Lac, 19 rue du Lac

N° de l'illustration : 20162501307NUC4A

Date : 2016

Auteur : Sonia Dourlot

Reproduction soumise à autorisation du titulaire des droits d'exploitation

© Région Bourgogne-Franche-Comté, Inventaire du patrimoine



Façade postérieure, de trois quarts droite.

25, Villers-le-Lac, 19 rue du Lac

N° de l'illustration : 20162501306NUC4A

Date : 2016

Auteur : Sonia Dourlot

Reproduction soumise à autorisation du titulaire des droits d'exploitation

© Région Bourgogne-Franche-Comté, Inventaire du patrimoine



Façade latérale gauche.

25, Villers-le-Lac, 19 rue du Lac

N° de l'illustration : 20162501304NUC4A

Date : 2016

Auteur : Sonia Dourlot

Reproduction soumise à autorisation du titulaire des droits d'exploitation

© Région Bourgogne-Franche-Comté, Inventaire du patrimoine



Façade latérale droite.

25, Villers-le-Lac, 19 rue du Lac

N° de l'illustration : 20162501305NUC4A

Date : 2016

Auteur : Sonia Dourlot

Reproduction soumise à autorisation du titulaire des droits d'exploitation

© Région Bourgogne-Franche-Comté, Inventaire du patrimoine



Croix métallique au faitage de la façade antérieure.

25, Villers-le-Lac, 19 rue du Lac

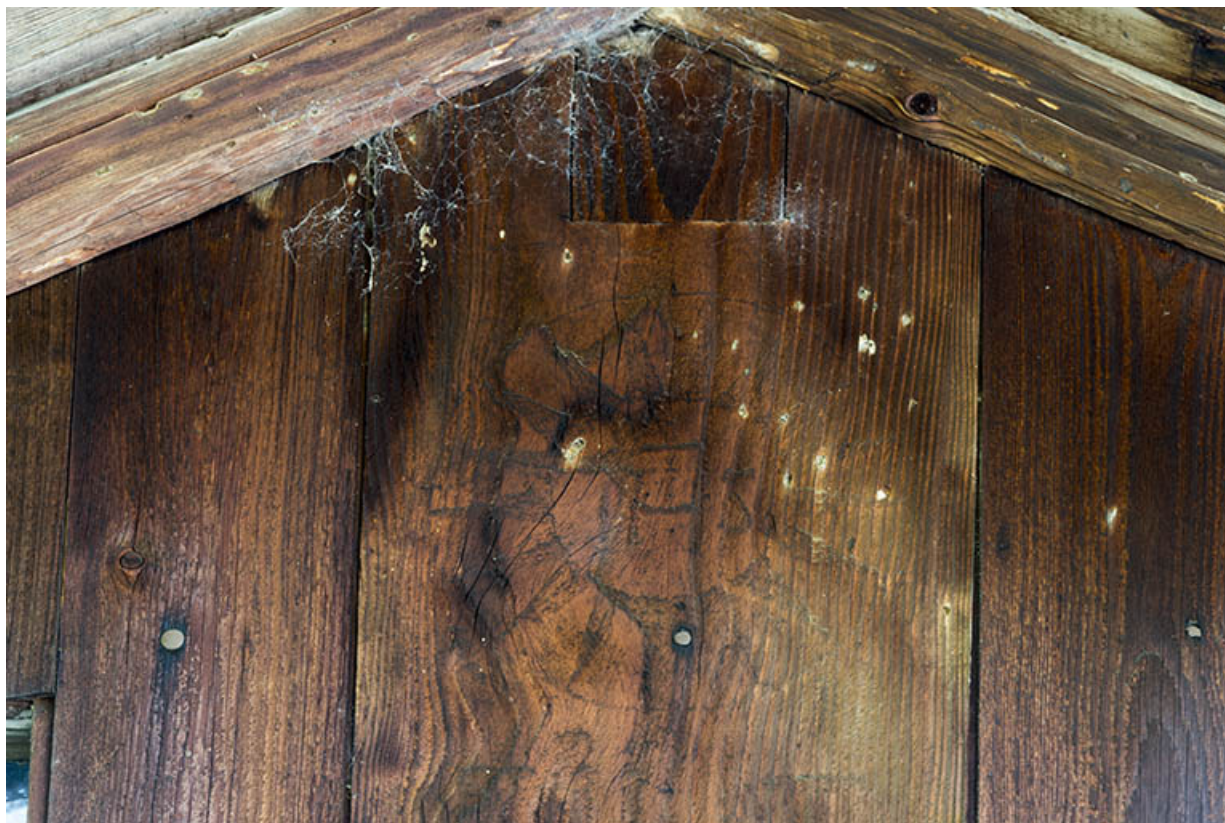
N° de l'illustration : 20162501311NUC4A

Date : 2016

Auteur : Sonia Dourlot

Reproduction soumise à autorisation du titulaire des droits d'exploitation

© Région Bourgogne-Franche-Comté, Inventaire du patrimoine



Façade postérieure : ostensor-soleil associé au monogramme IHS.

25, Villers-le-Lac, 19 rue du Lac

N° de l'illustration : 20162501308NUC4A

Date : 2016

Auteur : Sonia Dourlot

Reproduction soumise à autorisation du titulaire des droits d'exploitation

© Région Bourgogne-Franche-Comté, Inventaire du patrimoine



Motif décoratif sculpté.

25, Villers-le-Lac, 19 rue du Lac

N° de l'illustration : 20162501309NUC4A

Date : 2016

Auteur : Sonia Dourlot

Reproduction soumise à autorisation du titulaire des droits d'exploitation

© Région Bourgogne-Franche-Comté, Inventaire du patrimoine



Extrémité des planches de la lambrichure.

25, Villers-le-Lac, 19 rue du Lac

N° de l'illustration : 20162501310NUC4A

Date : 2016

Auteur : Sonia Dourlot

Reproduction soumise à autorisation du titulaire des droits d'exploitation

© Région Bourgogne-Franche-Comté, Inventaire du patrimoine



Deuxième étage de soubassement : cellier.

25, Villers-le-Lac, 19 rue du Lac

N° de l'illustration : 20162501313NUC4A

Date : 2016

Auteur : Sonia Dourlot

Reproduction soumise à autorisation du titulaire des droits d'exploitation

© Région Bourgogne-Franche-Comté, Inventaire du patrimoine



Deuxième étage de soubassement : four à pain.

25, Villers-le-Lac, 19 rue du Lac

N° de l'illustration : 20162501312NUC4A

Date : 2016

Auteur : Sonia Dourlot

Reproduction soumise à autorisation du titulaire des droits d'exploitation

© Région Bourgogne-Franche-Comté, Inventaire du patrimoine



Premier étage de soubassement : ancien évier.

25, Villers-le-Lac, 19 rue du Lac

N° de l'illustration : 20162501314NUC4A

Date : 2016

Auteur : Sonia Dourlot

Reproduction soumise à autorisation du titulaire des droits d'exploitation

© Région Bourgogne-Franche-Comté, Inventaire du patrimoine



Rez-de-chaussée : chambre.

25, Villers-le-Lac, 19 rue du Lac

N° de l'illustration : 20162501315NUC4A

Date : 2016

Auteur : Sonia Dourlot

Reproduction soumise à autorisation du titulaire des droits d'exploitation

© Région Bourgogne-Franche-Comté, Inventaire du patrimoine



Etage en surcroît : charpente et tué.

25, Villers-le-Lac, 19 rue du Lac

N° de l'illustration : 20162501316NUC4A

Date : 2016

Auteur : Sonia Dourlot

Reproduction soumise à autorisation du titulaire des droits d'exploitation

© Région Bourgogne-Franche-Comté, Inventaire du patrimoine



Etage en surcroît : tué.

25, Villers-le-Lac, 19 rue du Lac

N° de l'illustration : 20162501317NUC4A

Date : 2016

Auteur : Sonia Dourlot

Reproduction soumise à autorisation du titulaire des droits d'exploitation

© Région Bourgogne-Franche-Comté, Inventaire du patrimoine