

## MINOTERIE

Bourgogne-Franche-Comté, Doubs  
Levier  
8 rue de Champagnole

Dossier IA25001537 réalisé en  
2016

Auteur(s) : Raphaël Favereaux



### Historique

Construite par les frères Cretin en 1885-1886, la scierie à vapeur est reprise par les frères Charles et Alexis Callier, en vertu d'un arrêté préfectoral accordé le 2 décembre 1890. Détruite par un incendie vers 1907, elle laisse place à peu après à une minoterie, construite par le propriétaire François Léon Vezé. Après la Première guerre mondiale, elle est successivement reprise par Joseph Lugoy, puis par Marcel Mille vers 1922, Camille Barbaud vers 1924, et Pierre Girard en 1935. Vers 1960, le contingent de production de farine est vendu, et les quatre broyeurs à cylindres et le plansichter sont démantelés. Les deux fils de Pierre Girard se spécialisent dans la production de céréales secondaires pour l'alimentation du bétail, pour laquelle ils utilisent deux broyeurs, trois mélangeuses et un trieur à grains. Au début des années 1960, les écuries ont été agrandies et converties en garages et entrepôt industriel. La fabrication d'aliments pour le bétail a cessé vers 1985, mais le site abrite toujours une activité de négoce et de transport de produits agricoles. Le matériel a été ferrailé, à l'exception du trieur à grains construit par la société Emile Marot (Niort, 79), conservé au premier étage.

**Période(s) principale(s) :** 1er quart 20e siècle

**Période(s) secondaire(s) :** 3e quart 20e siècle

**Dates :**

### Description

Construit en maçonnerie enduite, la minoterie compte deux étages carrés et un étage en surcroît. Elle est couverte d'un toit à longs pans, et ses baies sont couvertes d'arcs segmentaires en brique. Adossé contre le pignon sud, le logement possède un étage carré et est couvert d'un appentis à croupes en tuile mécanique. Le bâtiment servant d'entrepôt industriel et de remise possède un étage carré et un étage en surcroît, et est couvert d'un toit à longs pans et demi-croupes.

### Éléments descriptifs

**Murs :** calcaire, moellon, enduit

**Toit :** tuile mécanique, fer en couverture

**Étages :** 2 étages carrés, étage en surcroît

**Énergie utilisée :** énergie thermique produite sur place, énergie électrique achetée

### Sources documentaires

#### Documents d'archives

- **3 P 335/5 Matrice des propriétés bâties (1882-1910)**

Archives départementales du Doubs, Besançon, 3 P 335/5 Matrice des propriétés bâties (1882-1910)

Lieu de conservation : Archives départementales du Doubs, Besançon- Cote du document : 3 P 335/5

- **3 P 335/9 Matrice des propriétés bâties (1911-1969)**

Archives départementales du Doubs, Besançon, 3 P 335/9 Matrice des propriétés bâties (1911-1969)

Lieu de conservation : Archives départementales du Doubs, Besançon- Cote du document : 3 P 335/9

- **M 1622 Etablissements classés (1913)**

Archives départementales du Doubs, Besançon, M 1622 Etablissements classés (1913)

Lieu de conservation : Archives départementales du Doubs, Besançon

### **Témoignages oraux**

- **Girard Claude, dirigeant, entretien téléphonique le 4/07/2016**

Girard Claude, dirigeant, entretien téléphonique le 4/07/2016

### **Informations complémentaires**

**Thématiques** : patrimoine industriel du Doubs

**Aire d'étude et canton** : Vallées, plateaux et montagnes du Doubs

**Dénomination** : minoterie

**Parties constituantes non étudiées** : atelier de fabrication, garage, logement, entrepôt industriel, transformateur, pont bascule

© Région Bourgogne-Franche-Comté, Inventaire du patrimoine



**Plan-masse et de situation. Extrait du plan cadastral, 2016, section AE.**

25, Levier, 8 rue de Champagnole

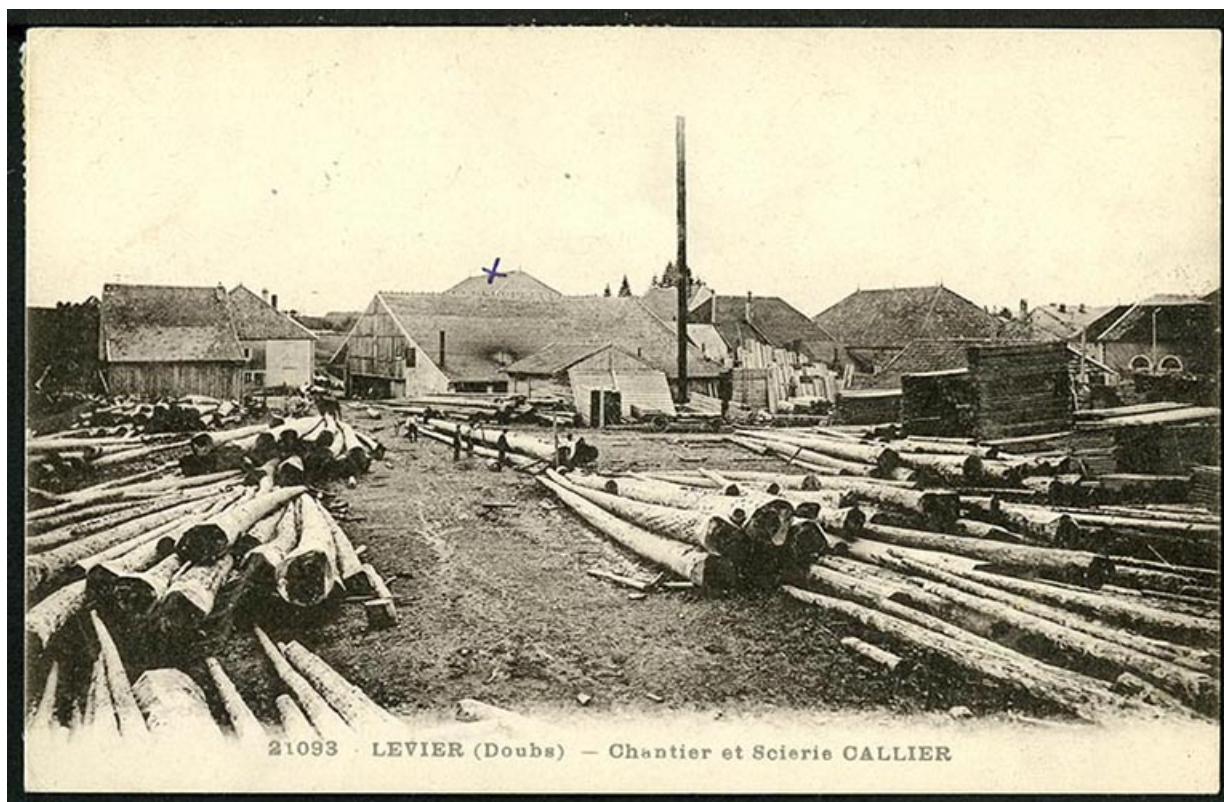
N° de l'illustration : 20162501766NUDA

Date : 2016

Auteur : Mathias Papigny

Reproduction soumise à autorisation du titulaire des droits d'exploitation

© Région Bourgogne-Franche-Comté, Inventaire du patrimoine



**Levier (Doubs). Chantier et scierie Callier, carte postale, s.d. [fin 19e ou début 20e siècle].**  
25, Levier, 8 rue de Champagnole

**Source :**

**Archives départementales du Doubs, Besançon, 6Fi25334/7. Levier (Doubs). Chantier et scierie Callier, carte postale, s.d. [fin 19e ou début 20e siècle].**

Lieu de conservation : Archives départementales du Doubs, Besançon - Cote du document : 6Fi25334/7

N° de l'illustration : 20182500293NUC2A

Date : 2018

Auteur : Mathias Papigny

Reproduction soumise à autorisation du titulaire des droits d'exploitation

© Région Bourgogne-Franche-Comté, Inventaire du patrimoine



**Vue d'ensemble depuis le nord-est.**

25, Levier, 8 rue de Champagnole

N° de l'illustration : 20162500386NUC4A

Date : 2016

Auteur : Jérôme Mongreville

Reproduction soumise à autorisation du titulaire des droits d'exploitation

© Région Bourgogne-Franche-Comté, Inventaire du patrimoine



**Vue d'ensemble depuis le pont bascule.**

25, Levier, 8 rue de Champagnole

N° de l'illustration : 20162500389NUC4A

Date : 2016

Auteur : Jérôme Mongreville

Reproduction soumise à autorisation du titulaire des droits d'exploitation

© Région Bourgogne-Franche-Comté, Inventaire du patrimoine



**Vue d'ensemble depuis le sud-est. Logement au premier plan.**

25, Levier, 8 rue de Champagnole

N° de l'illustration : 20162500390NUC4A

Date : 2016

Auteur : Jérôme Mongreville

Reproduction soumise à autorisation du titulaire des droits d'exploitation

© Région Bourgogne-Franche-Comté, Inventaire du patrimoine



**Vue rapprochée depuis le nord-est.**

25, Levier, 8 rue de Champagnole

N° de l'illustration : 20162500388NUC4A

Date : 2016

Auteur : Jérôme Mongreville

Reproduction soumise à autorisation du titulaire des droits d'exploitation

© Région Bourgogne-Franche-Comté, Inventaire du patrimoine





**Façade est de la minoterie.**  
25, Levier, 8 rue de Champagnole

N° de l'illustration : 20162500387NUC4A

Date : 2016

Auteur : Jérôme Mongreville

Reproduction soumise à autorisation du titulaire des droits d'exploitation

© Région Bourgogne-Franche-Comté, Inventaire du patrimoine



**Trieur à grains Emile Marot.**

25, Levier, 8 rue de Champagnole

N° de l'illustration : 20162500391NUC4A

Date : 2016

Auteur : Jérôme Mongreville

Reproduction soumise à autorisation du titulaire des droits d'exploitation

© Région Bourgogne-Franche-Comté, Inventaire du patrimoine



**Etage en surcroît. Vue d'ensemble.**

25, Levier, 8 rue de Champagnole

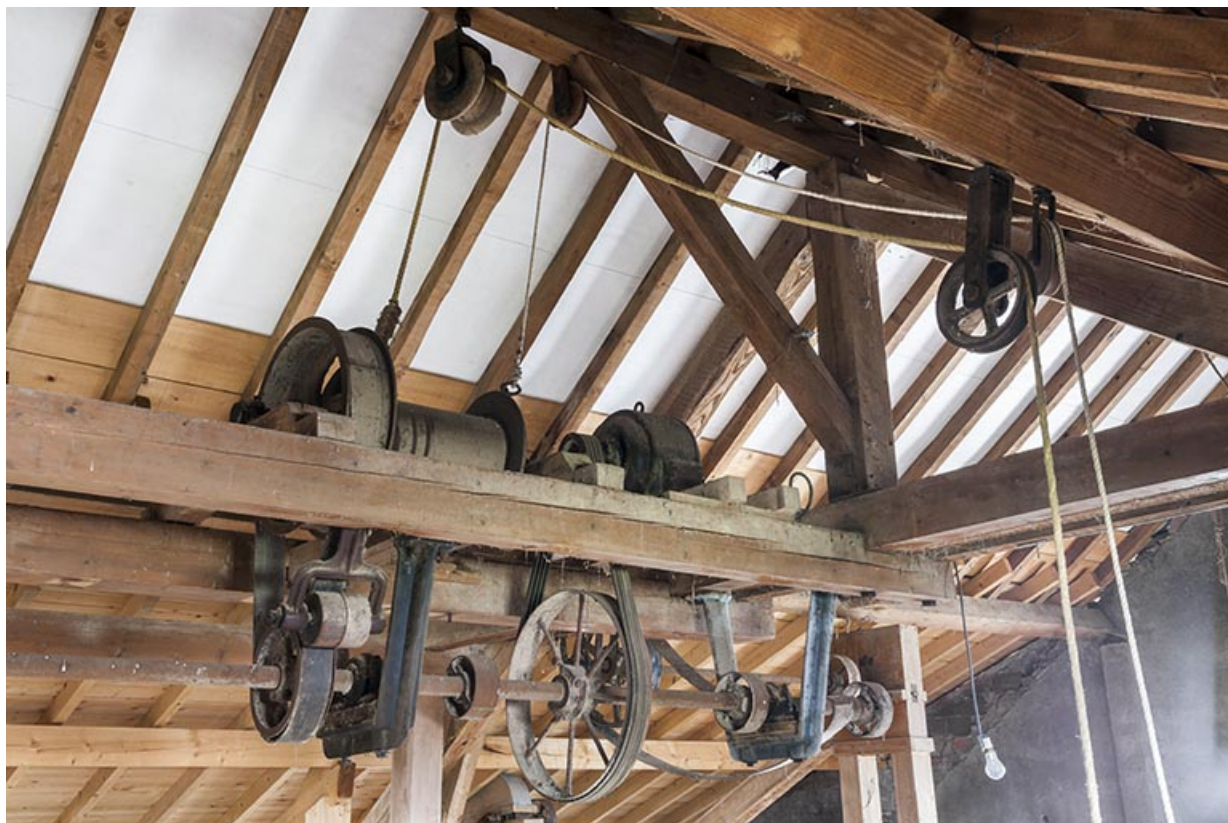
N° de l'illustration : 20162500392NUC4A

Date : 2016

Auteur : Jérôme Mongreville

Reproduction soumise à autorisation du titulaire des droits d'exploitation

© Région Bourgogne-Franche-Comté, Inventaire du patrimoine



**Etage en surcroît. Système de transmission et d'enroulement du monte-sac.**  
25, Levier, 8 rue de Champagnole

N° de l'illustration : 20162500393NUC4A

Date : 2016

Auteur : Jérôme Mongreville

Reproduction soumise à autorisation du titulaire des droits d'exploitation

© Région Bourgogne-Franche-Comté, Inventaire du patrimoine