

## IMMEUBLE ET ATELIER D'HORLOGERIE VUILLIN FRÈRES

Bourgogne-Franche-Comté, Doubs  
Villers-le-Lac  
9 rue Virgile Cupillard

Dossier IA25001487 réalisé en 2015 revu en  
2016

Auteur(s) : Laurent Poupard



### Historique

Le bâtiment paraît construit au cours de la décennie 1900 ou au début de la décennie suivante (vers 1912 ?), peut-être peu de temps après celui situé à sa droite (ancienne poste et ancien atelier Renaudin Frères) auquel il est apparenté par ses élévations. Il appartient à Armand Vuillin (1852-1932), contremaître aux Ets Parrenin, marié en 1876 avec Apolline Herminie Moutarlier (issue d'une famille d'horlogers, elle est la soeur de Paul - 10 rue du Maréchal Foch - et de Francis - 2 rue Pierre Berçot - et la belle-soeur d'Ulysse Anguenot - 4 rue du Quartier neuf). Il passe au début des années 1930 à deux de leurs enfants, Emile (1881-1957) et Gaston (1895-1986), un troisième (Paul, 1879-?) partant s'établir horloger à Morteau (au 3 rue Jean Jaurès). Emile et Gaston ont fondé en 1921 la société horlogère Vuillin Frères, spécialisée dans la montre de gousset huit jours (marques Héralda et Gismonda, déposée le 6 octobre 1924). L'association s'arrête à la fin des années 1920 ou au début des années 1930 et chacun s'établit à son compte. Tous deux font faillite vers 1934 et le bâtiment est acquis vers 1938 par Maxime Cupillard. Gaston et Emile y conservent toutefois chacun son appartement, dans lequel ils sont travailleurs salariés à domicile. Par la suite, Emile transfère son atelier au 8 rue Pierre Berçot tandis que Gaston s'associe, à l'issue de la deuxième guerre mondiale, avec deux de ses fils (Robert Vuillin et Jean Caille) au sein de la Sarl Vuillin-Caille (au capital de 230 000 F). Cette Sarl s'installe au 4 rue Ulysse Anguenot, dans la maison des beaux-parents de Gaston. Robert Vuillin la quitte en 1949 ou 1950 pour créer sa propre société, Paris-Montres (avec bureau au 22 rue des Partants à Paris), puis Gaston et Jean la transfèrent au milieu ou à la fin des années 1950 dans l'ancienne usine Vuillemin Frères, au 12 rue du Quartier neuf. Le bâtiment de la rue Cupillard n'abrite plus d'activité productive après le départ des ateliers des frères Vuillin.

### Description

Le bâtiment a des murs de moellons calcaires enduits et un toit à longs pans, pignons couverts et tuiles mécaniques. Il comporte un étage de soubassement, un rez-de-chaussée surélevé et deux étages carrés, accessibles par un escalier dans-oeuvre en bois tournant à retours. La façade principale semble être celle située à l'arrière (ouest), celle sur la rue Cupillard (est) étant massive et sévère au niveau du soubassement. Les baies, à encadrement en pierre et sommées d'un arc surbaissé avec clé saillante, sont identiques à celle du bâtiment voisin (au n° 11).

### Éléments descriptifs

**Murs** : calcaire, moellon, enduit

**Toit** : tuile mécanique

**Étages** : étage de soubassement, rez-de-chaussée surélevé, 2 étages carrés

**Élévation** : élévation à travées

**Escaliers** : escalier dans-oeuvre, escalier tournant à retours avec jour, en charpente

### Sources documentaires

#### Documents d'archives

##### • 3 P 628 Cadastre de la commune de Villers-le-Lac, [1812-1977]

3 P 628 Cadastre de la commune de Villers-le-Lac, 1817-1973- 3 P 628 : Atlas parcellaire (18 feuilles), dessin (plume, lavis), par les géomètres du cadastre Vial et Girardier, 1817- 3 P 628/1-2 : Registre des états de sections (1817 ?) - 3 P 628/3-4 :

Matrices cadastrales des propriétés bâties et non bâties, 1822-1910- 3 P 628/5 : Matrice cadastrale des propriétés bâties, 1882-1910- 3 P 628/10-12 : Matrice cadastrale des propriétés bâties, 1911-1973

Lieu de conservation : Archives départementales du Doubs, Besançon- Cote du document : 3 P 628

## Documents figurés

- **213 - Villers-le-Lac - Vue générale [vue d'ensemble, depuis l'est], 1er quart 20e siècle**  
213 - Villers-le-Lac - Vue générale [vue d'ensemble, depuis l'est], carte postale, s.n., s.d. [1er quart 20e siècle], Gaillard-Prêtre éd. à Besançon  
Lieu de conservation : Collection particulière : Henri Ethalon, Les Ecorces
- **1 Villers-le-Lac. - Vue générale [vue d'ensemble, depuis l'est], 1er quart 20e siècle**  
1 Villers-le-Lac. - Vue générale [vue d'ensemble, depuis l'est], carte postale, par Louis Lévy, s.d. [1er quart 20e siècle]  
Lieu de conservation : Collection particulière : Henri Ethalon, Les Ecorces
- **3 - Lac ou Villers - Vue générale prise de la gare, décennie 1930 [avant 1938]**  
3 - Lac ou Villers - Vue générale prise de la gare, carte postale, par Louis Lévy, [décennie 1930, avant 1938], Lévy et Neurdein réunis impr. à Paris. Porte la date 1938 (tampon) au verso. Cliché aussi exploité par la CAP pour : "Ed. H. Guillaume, Saut du Doubs - Villers-le-Lac (Doubs)".  
Lieu de conservation : Collection particulière : Henri Ethalon, Les Ecorces
- **71. Lac-ou-Villers (Doubs). - Vue générale [le quartier des rues du Lac et du Doubs, depuis l'est], décennie 1930**  
71. Lac-ou-Villers (Doubs). - Vue générale [le quartier des rues du Lac et du Doubs, depuis l'est], carte postale, s.n., s.d. [décennie 1930]  
Lieu de conservation : Collection particulière : Henri Ethalon, Les Ecorces

## Documents multimédias

- **Guichard, Jean-Marie. Recherches généalogiques**  
Guichard, Jean-Marie. Recherches généalogiques. Accessibles en ligne sur le site de Geneanet : <http://gw.geneanet.org/>

## Bibliographie

- **Les établissements horlogers en France, mars 1965**  
Les établissements horlogers en France. - S.l. : s.n., mars 1965. 17 p. ronéotypées ; 20 cm.  
Lieu de conservation : Collection particulière : Michel Simonin, Maîche

## Témoignages oraux

- **Droz Yves (témoignage oral)**  
Droz Yves, collectionneur de pièces horlogères et fondateur du Musée de la Montre, Villers-le-Lac
- **Vuillin Michel (témoignage oral)**  
Vuillin Michel, descendant de la famille Vuillin. Paris

## Informations complémentaires

**Thématiques** : patrimoine industriel du Doubs

**Aire d'étude et canton** : Pays horloger (le)

**Dénomination** : immeuble, atelier

**Parties constituantes non étudiées** : atelier de fabrication, logement

© Région Bourgogne-Franche-Comté, Inventaire du patrimoine



**Plan-masse et de situation.**

25, Villers-le-Lac, 9 rue Virgile Cupillard

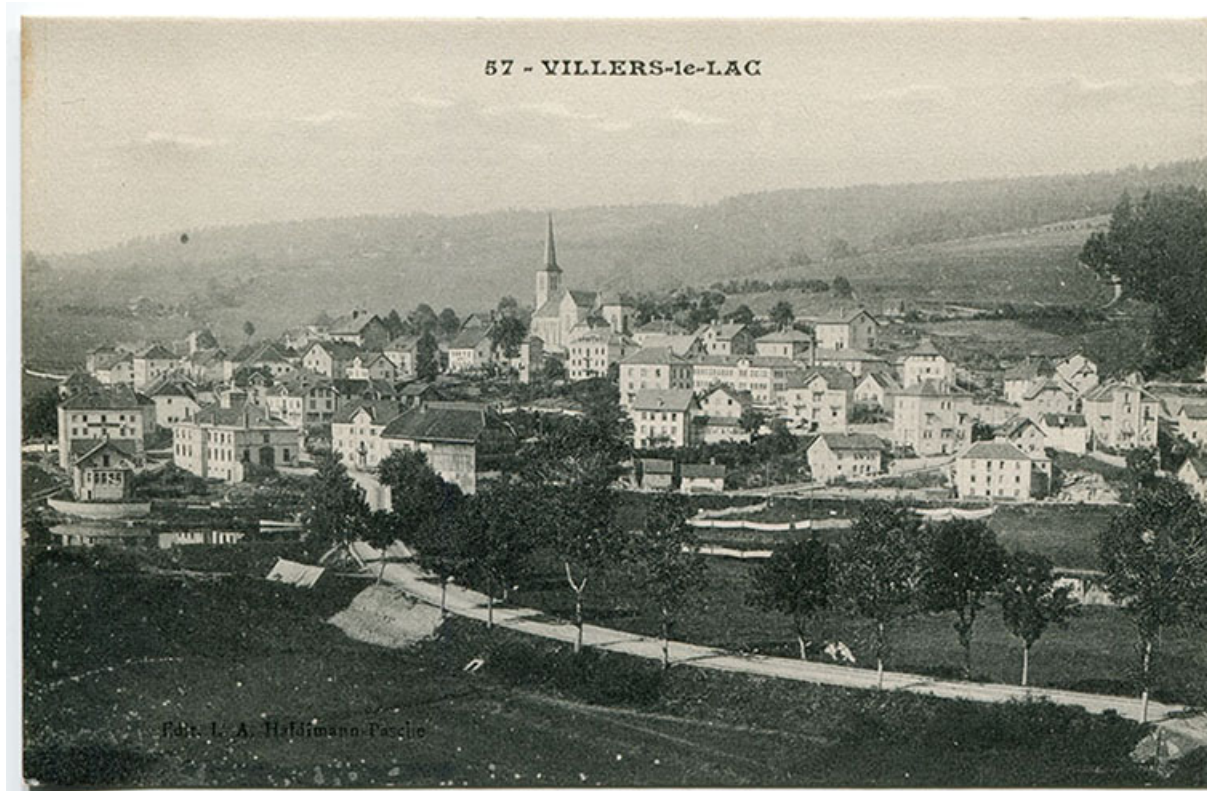
N° de l'illustration : 20162501503NUDA

Date : 2016

Auteur : Mathias Papigny

Reproduction soumise à autorisation du titulaire des droits d'exploitation

© Région Bourgogne-Franche-Comté, Inventaire du patrimoine



**57 - Villers-le-Lac [vue d'ensemble, depuis l'est], 1er quart 20e siècle [entre 1908 et 1914 ?]. Les bâtiments sont visibles au centre, entre les Ets Lambert et Parrenin.**

25, Villers-le-Lac, 2 place Maxime Cupillard

**Source :**

**57 - Villers-le-Lac [vue d'ensemble, depuis l'est], carte postale, s.n., s.d. [1er quart 20e siècle, entre 1908 et 1914 ?], L. A. Haldimann-Pasche éd.**

Lieu de conservation : Collection particulière : Jean-Claude Vuez, Villers-le-Lac

N° de l'illustration : 20162500120NUC4A

Date : 2016

Reproduction soumise à autorisation du titulaire des droits d'exploitation

© Région Bourgogne-Franche-Comté, Inventaire du patrimoine





**1 Villers-le-Lac. - Vue générale [vue d'ensemble, depuis l'est], 1er quart 20e siècle.** Le bâtiment est visible au centre, sous le timbre.  
25, Villers-le-Lac, 9 rue Virgile Cupillard

**Source :**

**1 Villers-le-Lac. - Vue générale [vue d'ensemble, depuis l'est], carte postale, par Louis Lévy, s.d. [1er quart 20e siècle]**

Lieu de conservation : Collection particulière : Henri Ethalon, Les Ecorces

N° de l'illustration : 20162500520NUC2A

Date : 2016

Reproduction soumise à autorisation du titulaire des droits d'exploitation

© Région Bourgogne-Franche-Comté, Inventaire du patrimoine



**213 - Villers-le-Lac - Vue générale [vue d'ensemble, depuis l'est], 1er quart 20e siècle. Le bâtiment est visible au centre, sous l'église.**

25, Villers-le-Lac

**Source :**

**213 - Villers-le-Lac - Vue générale [vue d'ensemble, depuis l'est], carte postale, s.n., s.d. [1er quart 20e siècle], Gaillard-Prêtre éd. à Besançon**

Lieu de conservation : Collection particulière : Henri Ethalon, Les Ecorces

N° de l'illustration : 20162500522NUC2A

Date : 2016

Reproduction soumise à autorisation du titulaire des droits d'exploitation

© Région Bourgogne-Franche-Comté, Inventaire du patrimoine



**71. Lac-ou-Villers (Doubs). - Vue générale [le quartier des rues du Lac et du Doubs, depuis l'est], décennie 1930.**  
25, Villers-le-Lac, 3 et 4 rue du Lac

**Source :**

**71. Lac-ou-Villers (Doubs). - Vue générale [le quartier des rues du Lac et du Doubs, depuis l'est], carte postale, s.n., s.d. [décennie 1930]**

Lieu de conservation : Collection particulière : Henri Ethalon, Les Ecorces

N° de l'illustration : 20162500526NUC2A

Date : 2016

Reproduction soumise à autorisation du titulaire des droits d'exploitation

© Région Bourgogne-Franche-Comté, Inventaire du patrimoine





**3 - Lac ou Villers - Vue générale prise de la gare, décennie 1930 [avant 1938].** Le bâtiment est visible au centre à droite.  
25, Villers-le-Lac

**Source :**

**3 - Lac ou Villers - Vue générale prise de la gare, carte postale, par Louis Lévy, [décennie 1930, avant 1938], Lévy et Neurdein réunis impr. à Paris. Porte la date 1938 (tampon) au verso. Cliché aussi exploité par la CAP pour : "Ed. H. Guillaume, Saut du Doubs - Villers-le-Lac (Doubs)".**

Lieu de conservation : Collection particulière : Henri Ethalon, Les Ecorces

N° de l'illustration : 20162500524NUC2A

Date : 2016

Reproduction soumise à autorisation du titulaire des droits d'exploitation

© Région Bourgogne-Franche-Comté, Inventaire du patrimoine





**Vue d'ensemble, depuis l'est (façades antérieure et latérale droite).**

25, Villers-le-Lac, 9 rue Virgile Cupillard

N° de l'illustration : 20162500913NUC4A

Date : 2016

Auteur : Sonia Dourlot

Reproduction soumise à autorisation du titulaire des droits d'exploitation

© Région Bourgogne-Franche-Comté, Inventaire du patrimoine



**Façades antérieure et latérale droite.**

25, Villers-le-Lac, 9 rue Virgile Cupillard

N° de l'illustration : 20162500914NUC4A

Date : 2016

Auteur : Sonia Dourlot

Reproduction soumise à autorisation du titulaire des droits d'exploitation

© Région Bourgogne-Franche-Comté, Inventaire du patrimoine



**Façades antérieure et latérale gauche.**

25, Villers-le-Lac, 9 rue Virgile Cupillard

N° de l'illustration : 20162501719NUC4A

Date : 2016

Auteur : Sonia Dourlot

Reproduction soumise à autorisation du titulaire des droits d'exploitation

© Région Bourgogne-Franche-Comté, Inventaire du patrimoine





**Façade postérieure, de trois quarts gauche.**  
25, Villers-le-Lac, 9 rue Virgile Cupillard

N° de l'illustration : 20162500915NUC4A

Date : 2016

Auteur : Sonia Dourlot

Reproduction soumise à autorisation du titulaire des droits d'exploitation

© Région Bourgogne-Franche-Comté, Inventaire du patrimoine