

FROMAGERIE DES HÔPITAUX-VIEUX

Bourgogne-Franche-Comté, Doubs
Les Hôpitaux-Vieux
2 place de la Mairie

Dossier IA25001482 réalisé en 2015 revu en
2016

Auteur(s) : Raphaël Favereaux



Historique

La commune recense huit fromageries en 1825, ayant produit 40 405 kg de fromage et 3232 kg de beurre en 1824. Une enquête statistique de 1873 montre qu'il existe encore une fruitière au village et sept chalets dans les hameaux environnants. Actifs quatre mois par an, ces derniers produisent annuellement 24 700 kg de fromage avec 325 vaches. La fruitière du village fabrique 20 800 kg avec le lait de 200 vaches. En 1891, elle n'emploie plus que 109 vaches, contre 480 pour les huit chalets. En 1919, la fromagerie du village est installée au rez-de-chaussée d'un bâtiment communal, dont l'étage est affecté à l'école et au logement de l'instituteur. Présenté cette même année par l'architecte Paul Robbe, de Chaffois (39), le projet prévoit de construire une nouvelle fromagerie, adossée au pignon est du bâtiment existant. Au sous-sol sont aménagées une cave chaude et la cave du fromager. Au rez-de-chaussée sont disposées une salle de fabrication abritant trois chaudières, quatre presses, une baratte, un malaxeur, un pèse-lait, et une écrémeuse, jouxtant au nord une pièce accueillant une remise (bûcher) et le monte-charge. Afin de se réserver la possibilité de fabriquer de l'emmenthal, il est prévu d'équiper la salle de fabrication de trois chaudières, deux pour la production de fromages (1200 et 600 litres) et "une de 200 litres pour le nettoyage du chalet et des appareils". Une cave d'affinage [froide ?] est aménagée dans l'ancienne salle de fabrication, et la chambre à lait est maintenue au nord de cette pièce. Le logement du fromager et une salle de réunion pour la société coopérative sont installés à l'étage. Les travaux sont adjugés en mai 1920 à Léon Jeannin, des Hôpitaux-Neufs. Le millésime 1920 est gravé sur le mur-pignon sud. La fromagerie traite 350 000 litres de lait en 1929, et transforme 1,2 million de litres de lait en 1984. Suite à la fusion avec la fruitière de Saint-Antoine, l'activité a été transférée dans une fromagerie construite à l'ouest du village, ouverte en 2020.

Période(s) principale(s) : 1er quart 20e siècle

Dates : 1920 (porte la date) /

Auteur(s) de l'oeuvre :

Paul Robbe (architecte, attribution par source), Léon Jeannin (entrepreneur, attribution par source)

Description

Le bâtiment originel est construit en moellon de calcaire enduit, à un étage carré, couvert d'un toit à longs pans. Construite à l'est, perpendiculairement à ce dernier, l'adjonction du début du 20e siècle comprend un étage carré et un étage en surcroît, et est couverte d'un toit à longs pans en tuile mécanique. Sur le pignon sud figure l'inscription FROMAGERIE. Deux autres extensions, couvertes d'un appentis, ont été bâties à l'ouest et au nord de la fromagerie originelle.

Éléments descriptifs

Murs : calcaire, moellon, enduit

Toit : tuile mécanique

Étages : 1 étage carré, étage en surcroît

Type(s) de couverture : toit à longs pans

Sources documentaires

Documents d'archives

- **3P310/5 Matrice des propriétés bâties. 1911-1962**

Archives départementales du Doubs, Besançon, 3 P 310/5 Matrice des propriétés bâties (1911-1962)

Lieu de conservation : Archives départementales du Doubs, Besançon- Cote du document : P 310/5

- **EAC 1868 F 2 Registre de fromagerie (1848-1913)**

Archives départementales du Doubs, Besançon, EAC 1868 F 2 Registre de fromagerie (1848-1913)

Lieu de conservation : Archives départementales du Doubs, Besançon- Cote du document : EAC 1868 F 2

- **M 2245 Agriculture. Statistiques. Etat signalétique de la production fromagère (1873)**

Lieu de conservation : Archives départementales du Doubs, Besançon- Cote du document : M 2245

- **M 2246 Agriculture. Statistiques, réglementation, dénombrement (1891)**

Archives départementales du Doubs, Besançon, M 2246 Agriculture. Statistiques, réglementation, dénombrement (1891)

Lieu de conservation : Archives départementales du Doubs, Besançon- Cote du document : M 2246

- **M 2335 Agriculture. Etat des fromageries existant dans le Doubs (1825)**

Archives départementales du Doubs, Besançon, M 2335 Agriculture. Etat des fromageries existant dans le Doubs (1825)

Lieu de conservation : Archives départementales du Doubs, Besançon- Cote du document : M 2335

- **2 Z 230 Travaux communaux, adjudications (1920)**

Archives départementales du Doubs, Besançon : 2 Z 230 Travaux communaux, adjudications (1920)

Lieu de conservation : Archives départementales du Doubs, Besançon- Cote du document : 2 Z 230

Bibliographie

- **Courtieu, Jean (dir.). Dictionnaire des communes du département du Doubs, 1982-1987.**

Courtieu, Jean (dir.). Dictionnaire des communes du département du Doubs. - Besançon : Cêtre, 1982-1987. 6 t., 3566 p. : ill. ; 24 cm.

Informations complémentaires

Thématiques : patrimoine industriel du Doubs

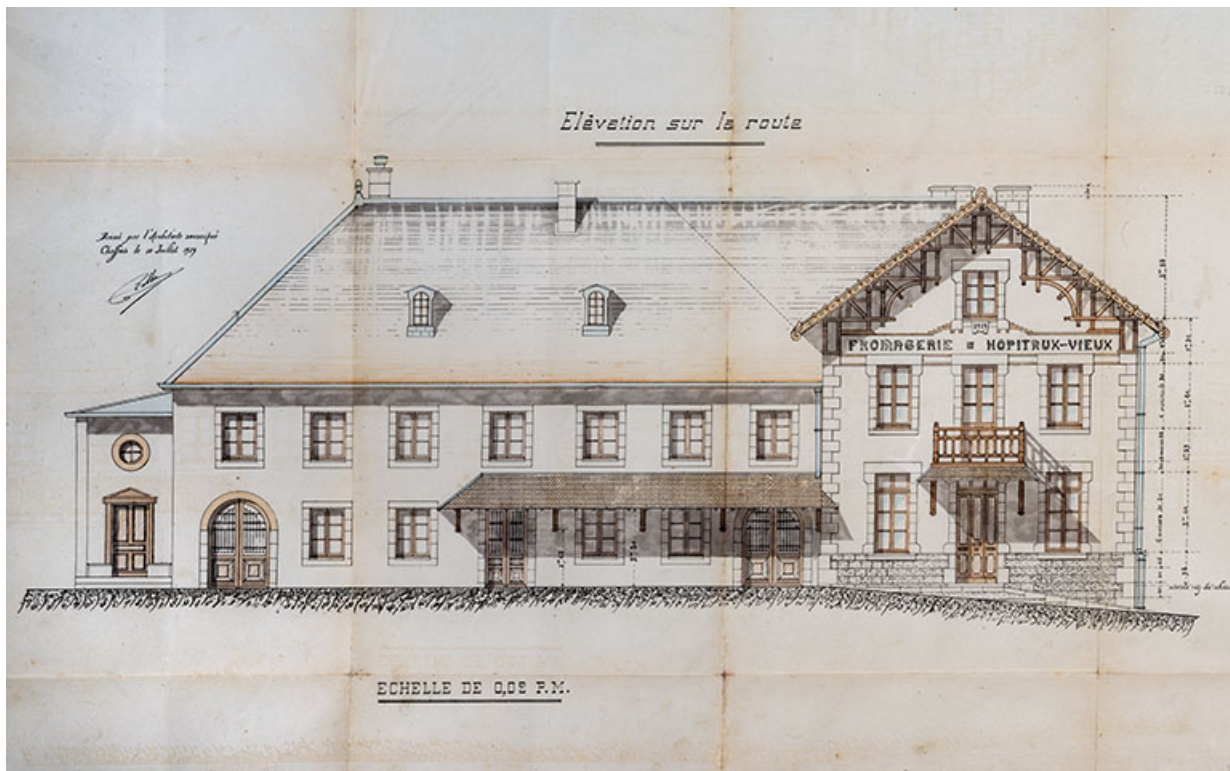
Aire d'étude et canton : Vallées, plateaux et montagnes du Doubs

Complément de localisation : anciennement région de Franche-Comté

Dénomination : fromagerie

Parties constituantes non étudiées : atelier de fabrication, pièce d'affinage, logement, chaufferie

© Région Bourgogne-Franche-Comté, Inventaire du patrimoine



Projet de construction d'une fromagerie. Elévation sur la route, 1919.

25, Les Hôpitaux-Vieux, 2 place de la Mairie

Source :

Archives départementales du Doubs, Besançon : 2 Z 230. Projet de construction d'une fromagerie. Elévation sur la route, échelle 0,02/m, par l'architecte Robbe, 1919.

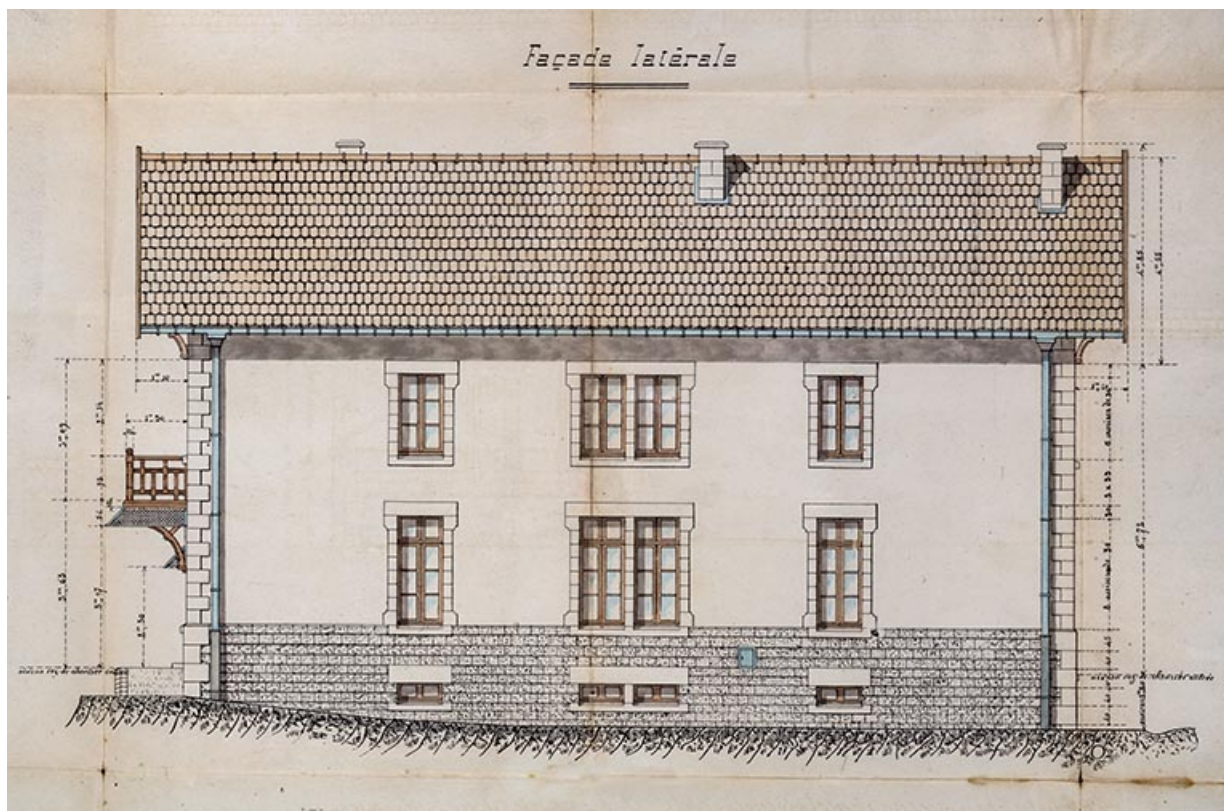
Lieu de conservation : Archives départementales du Doubs, Besançon - Cote du document : 2 Z 230

N° de l'illustration : 20192500054NUC4A

Date : 2019

Reproduction soumise à autorisation du titulaire des droits d'exploitation

© Région Bourgogne-Franche-Comté, Inventaire du patrimoine



Projet de construction d'une fromagerie. Façade latérale, 1919.

25, Les Hôpitaux-Vieux, 2 place de la Mairie

Source :

Archives départementales du Doubs, Besançon : 2 Z 230. Projet de construction d'une fromagerie. Façade latérale, échelle 0,02/m, par l'architecte Robbe, 1919.

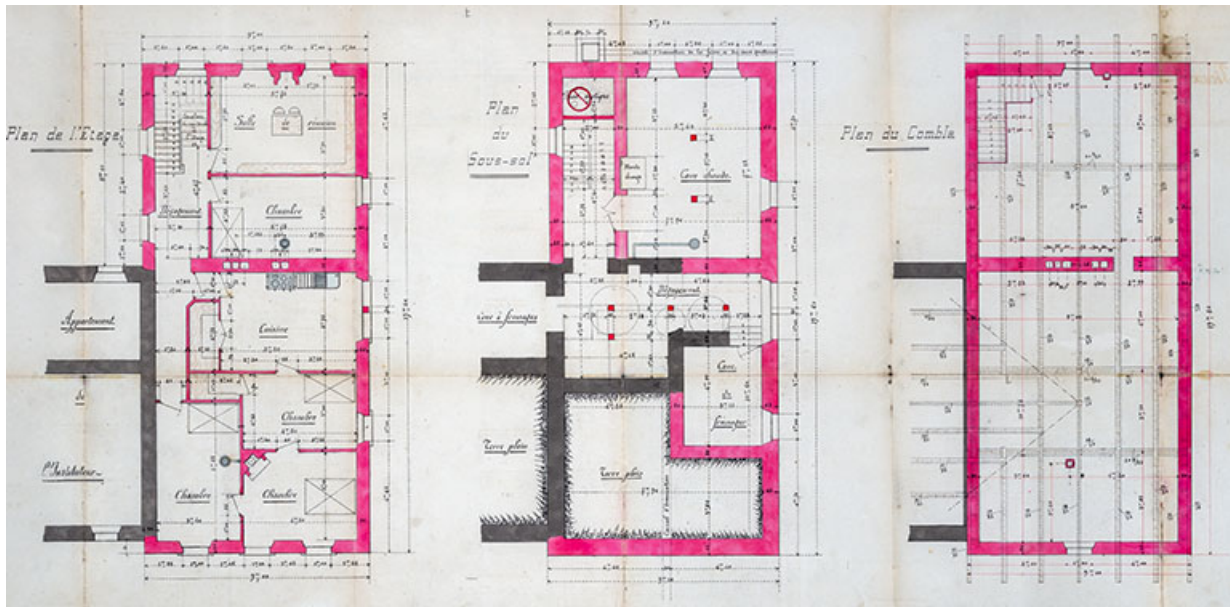
Lieu de conservation : Archives départementales du Doubs, Besançon - Cote du document : 2 Z 230

N° de l'illustration : 20192500055NUC4A

Date : 2019

Reproduction soumise à autorisation du titulaire des droits d'exploitation

© Région Bourgogne-Franche-Comté, Inventaire du patrimoine



Projet de construction d'une fromagerie. Plans de l'étage, du sous-sol et du comble, 1919.

25, Les Hôpitaux-Vieux, 2 place de la Mairie

Source :

Archives départementales du Doubs, Besançon : 2 Z 230. Projet de construction d'une fromagerie. Plans de l'étage, du sous-sol et du comble, échelle 0,02/m, par l'architecte Robbe, 1919.

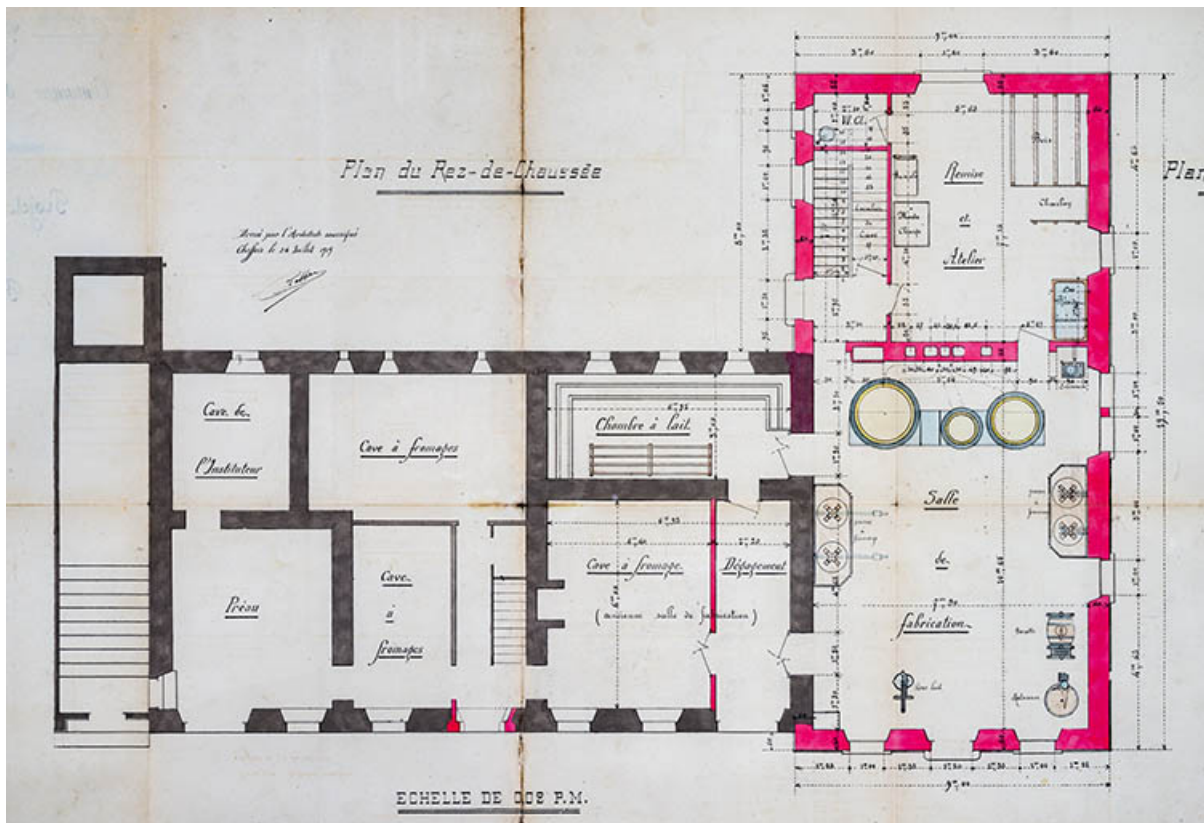
Lieu de conservation : Archives départementales du Doubs, Besançon - Cote du document : 2 Z 230

N° de l'illustration : 20192500057NUC4A

Date : 2019

Reproduction soumise à autorisation du titulaire des droits d'exploitation

© Région Bourgogne-Franche-Comté, Inventaire du patrimoine



Projet de construction d'une fromagerie. Plan du rez-de-chaussée, 1919.

25, Les Hôpitaux-Vieux, 2 place de la Mairie

Source :

Archives départementales du Doubs, Besançon : 2 Z 230. Projet de construction d'une fromagerie. Plan du rez-de-chaussée, échelle 0,02/m, par l'architecte Robbe, 1919.

Lieu de conservation : Archives départementales du Doubs, Besançon - Cote du document : 2 Z 230

N° de l'illustration : 20192500056NUC4A

Date : 2019

Reproduction soumise à autorisation du titulaire des droits d'exploitation

© Région Bourgogne-Franche-Comté, Inventaire du patrimoine



Vue de trois quarts.

25, Les Hôpitaux-Vieux, 2 place de la Mairie

N° de l'illustration : 19792500965X

Date : 1979

Auteur : Dominique Dominguez

Reproduction soumise à autorisation du titulaire des droits d'exploitation

© Région Bourgogne-Franche-Comté, Inventaire du patrimoine



Pignon antérieur.

25, Les Hôpitaux-Vieux, 2 place de la Mairie

N° de l'illustration : 19792500964X

Date : 1979

Auteur : Dominique Dominguez

Reproduction soumise à autorisation du titulaire des droits d'exploitation

© Région Bourgogne-Franche-Comté, Inventaire du patrimoine



Vue d'ensemble depuis le sud.

25, Les Hôpitaux-Vieux, 2 place de la Mairie

N° de l'illustration : 20162500254NUC4A

Date : 2016

Auteur : Jérôme Mongreville

Reproduction soumise à autorisation du titulaire des droits d'exploitation

© Région Bourgogne-Franche-Comté, Inventaire du patrimoine



Vue de trois quarts droite.

25, Les Hôpitaux-Vieux, 2 place de la Mairie

N° de l'illustration : 20162500255NUC4A

Date : 2016

Auteur : Jérôme Mongreville

Reproduction soumise à autorisation du titulaire des droits d'exploitation

© Région Bourgogne-Franche-Comté, Inventaire du patrimoine



Pignon du logement vu de trois quarts droite.

25, Les Hôpitaux-Vieux, 2 place de la Mairie

N° de l'illustration : 20162500253NUC4A

Date : 2016

Auteur : Jérôme Mongreville

Reproduction soumise à autorisation du titulaire des droits d'exploitation

© Région Bourgogne-Franche-Comté, Inventaire du patrimoine



Vue de trois quarts arrière.

25, Les Hôpitaux-Vieux, 2 place de la Mairie

N° de l'illustration : 20162500256NUC4A

Date : 2016

Auteur : Jérôme Mongreville

Reproduction soumise à autorisation du titulaire des droits d'exploitation

© Région Bourgogne-Franche-Comté, Inventaire du patrimoine



Vue depuis le nord. Extension des caves de pré-affinage.

25, Les Hôpitaux-Vieux, 2 place de la Mairie

N° de l'illustration : 20162500257NUC4A

Date : 2016

Auteur : Jérôme Mongreville

Reproduction soumise à autorisation du titulaire des droits d'exploitation

© Région Bourgogne-Franche-Comté, Inventaire du patrimoine