

FRUITIÈRE À COMTÉ DE CHAPELLE-D'HUIN

Bourgogne-Franche-Comté, Doubs
Chapelle-d'Huin

Dossier IA25001469 réalisé en 2015 revu en
2016

Auteur(s) : Raphaël Favereaux



Historique

Deux fruitières (associations d'agriculteurs) sont attestées en 1752, l'une au village et l'autre au lieu-dit le Souillot. En 1779, la première transforme le lait de 162 vaches, alors que la seconde en compte 131. Les cinq sociétés de fromagerie présentes sur le territoire communal fabriquent 33 500 kg de fromage et 4710 kg de beurre en 1824. La production totale de fromage passe de 40 000 kg en 1841 à 51 200 kg en 1856, et 47 800 en 1867 (pour 326 vaches). Les deux sociétés de fromagerie présentes en 1873 au village et celle du Souillot fabriquent 51 700 kg de fromage avec le lait de 351 vaches. Elles existent encore en 1891, pour un cheptel de 370 vaches.

En 1909, la commune fait construire au centre du village une fromagerie par l'architecte pontissalien Chavanne. Qualifiée de chalet modèle, elle permet de fusionner les sociétés de fromagerie, dont les chalets avaient été construits au sud et au nord du village en 1877 par l'architecte Girod. Le sous-sol abrite une cave froide, une cave chaude, celle du fromager et l'emplacement du monte-charge ; au rez-de-chaussée sont installées la salle de fabrication (cuisine), la chambre à lait, une beurrerie abritant une écrémeuse et une baratte, et une pièce abritant un concasseur à grains et le moteur. L'étage abrite le logement du fromager et un bûcher. Le coût de la construction se monte à 32 500 francs.

Dans les années 1950, la fromagerie regroupe 40 sociétaires et traite annuellement 680 000 kg de lait. En 1972, une nouvelle salle de fabrication est inaugurée, permettant de transformer 1,6 million de kg de lait reçu annuellement. En 1976, la fusion de la fromagerie du Souillot porte à 59 le nombre de sociétaires. En 1981, la coopérative traite 2,7 millions de kg de lait. En 1993, elle compte 19 sociétaires et traite la même quantité de lait. La salle de fabrication de la fromagerie est rénovée en 1992-1993, puis en 2000.

Période(s) principale(s) : 1er quart 20e siècle

Dates : 1909 (porte la date)

Auteur(s) de l'oeuvre :

René Chavanne (architecte, attribution par source)

Description

Couvert d'un toit à longs pans et demi-croupes, le bâtiment est construit en moellon de calcaire enduit, à l'exception du premier niveau de la façade antérieure, bâtie en pierre de taille.

Éléments descriptifs

Murs : calcaire, calcaire, moellon, pierre de taille, enduit

Toit : tuile mécanique

Étages : 1 étage carré

Énergie utilisée : énergie électrique achetée

Sources documentaires

Documents d'archives

- **3 P 123/2-3 Matrice des propriétés foncières bâties et non bâties (19e siècle)**

Archives départementales du Doubs, Besançon, 3 P 123/2-3 Matrice des propriétés foncières bâties et non bâties (19e siècle)

Lieu de conservation : Archives départementales du Doubs, Besançon- Cote du document : 3 P 123/2-3

- **3 P 123/4 Matrice des propriétés bâties (1882-1910)**

Archives départementales du Doubs, Besançon, 3 P 123/4 Matrice des propriétés bâties (1882-1910)

Lieu de conservation : Archives départementales du Doubs, Besançon- Cote du document : 3 P 123/4

- **M 2246 Agriculture. Statistiques, réglementation, dénombrement (1891)**

Archives départementales du Doubs, Besançon, M 2246 Agriculture. Statistiques, réglementation, dénombrement (1891)

Lieu de conservation : Archives départementales du Doubs, Besançon- Cote du document : M 2246

- **M 2335 Agriculture. Etat des fromageries existant dans le Doubs (1825)**

Archives départementales du Doubs, Besançon, M 2335 Agriculture. Etat des fromageries existant dans le Doubs (1825)

Lieu de conservation : Archives départementales du Doubs, Besançon- Cote du document : M 2335

- **EAC 1036 M 5 Administration communale (1867-1916)**

Archives départementales du Doubs, Besançon, EAC 1036 M 5 Administration communale (1867-1916)

Lieu de conservation : Archives départementales du Doubs, Besançon- Cote du document : EAC 1036 M 5

- **2 Z 126 Travaux communaux, adjudications (1875)**

Archives départementales du Doubs, Besançon : 2 Z 126 Travaux communaux, adjudications (1875)

Lieu de conservation : Archives départementales du Doubs, Besançon- Cote du document : 2 Z 126

- **2 Z 198 Travaux communaux, adjudications (1908)**

Archives départementales du Doubs, Besançon : 2 Z 198 Travaux communaux, adjudications (1908)

Lieu de conservation : Archives départementales du Doubs, Besançon- Cote du document : 2 Z 198

Bibliographie

- **Courtieu, Jean (dir.). Dictionnaire des communes du département du Doubs, 1982-1987.**

Courtieu, Jean (dir.). Dictionnaire des communes du département du Doubs. - Besançon : Cêtre, 1982-1987. 6 t., 3566 p. : ill. ; 24 cm.

- **Il est temps de "comté" la fruitière..., 2015.**

Il est temps de "comté" la fruitière.../ Service des Archives de la ville de Pontarlier et de la communauté de communes du Grand Pontarlier. - Pontarlier : ville de Pontarlier, 2015. Collection Documents de notre histoire, n° 23, 82 p.

- **Martelet Patrice. Les fruitières du canton de Levier de 1850 à 1914, 1993.**

Martelet Patrice. Les fruitières du canton de Levier de 1850 à 1914. Mémoire de maîtrise : histoire contemporaine : Besançon : 1993

Informations complémentaires

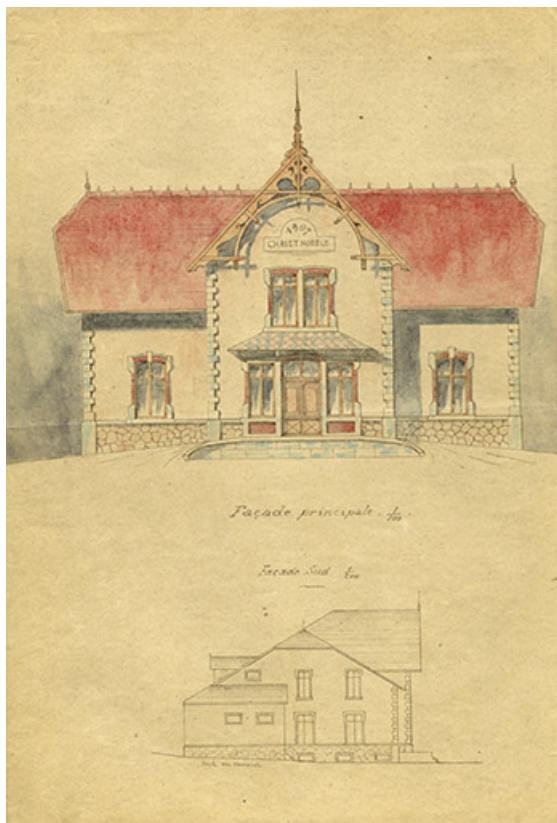
Thématiques : patrimoine industriel du Doubs

Aire d'étude et canton : Vallées, plateaux et montagnes du Doubs

Dénomination : fromagerie

Parties constituantes non étudiées : atelier de fabrication, pièce d'affinage, logement, boutique, chaufferie

© Région Bourgogne-Franche-Comté, Inventaire du patrimoine



Projet de construction d'un chalet-modèle. Façade principale et façade sud, 1906.
25, Chapelle-d'Huin, 24A Grande Rue

Source :

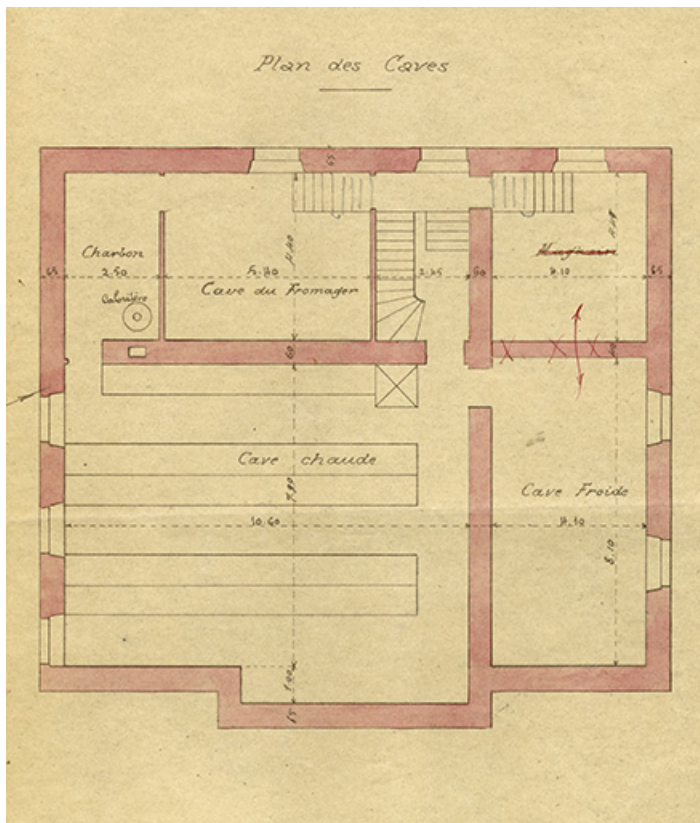
Archives départementales du Doubs, Besançon : 2 Z 198. Projet de construction d'un chalet-modèle. Façade principale et façade sud, échelle 1/100, par l'architecte Chavanne, Pontarlier le 10 novembre 1906.
Lieu de conservation : Archives départementales du Doubs, Besançon - Cote du document : 2 Z 198

N° de l'illustration : 20192500098NUC4A

Date : 2019

Reproduction soumise à autorisation du titulaire des droits d'exploitation

© Région Bourgogne-Franche-Comté, Inventaire du patrimoine



Projet de construction d'un chalet-modèle. Plan des caves, 1906.
25, Chapelle-d'Huin, 24A Grande Rue

Source :

Archives départementales du Doubs, Besançon : 2 Z 198. Projet de construction d'un chalet-modèle. Plan des caves, échelle 1/100, par l'architecte Chavanne, Pontarlier le 10 novembre 1906.

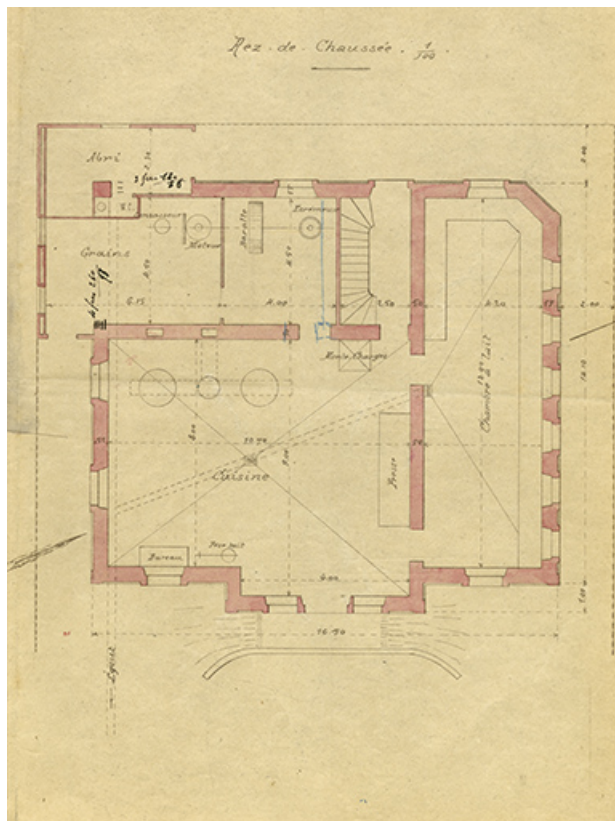
Lieu de conservation : Archives départementales du Doubs, Besançon - Cote du document : 2 Z 198

N° de l'illustration : 20192500096NUC4A

Date : 2019

Reproduction soumise à autorisation du titulaire des droits d'exploitation

© Région Bourgogne-Franche-Comté, Inventaire du patrimoine



Projet de construction d'un chalet-modèle. Plan du rez-de-chaussée, 1906.
25, Chapelle-d'Huin, 24A Grande Rue

Source :

Archives départementales du Doubs, Besançon : 2 Z 198. Construction d'un chalet-modèle. Rez-de-chaussée, échelle 1/100, par l'architecte Chavanne, Pontarlier le 10 novembre 1906.

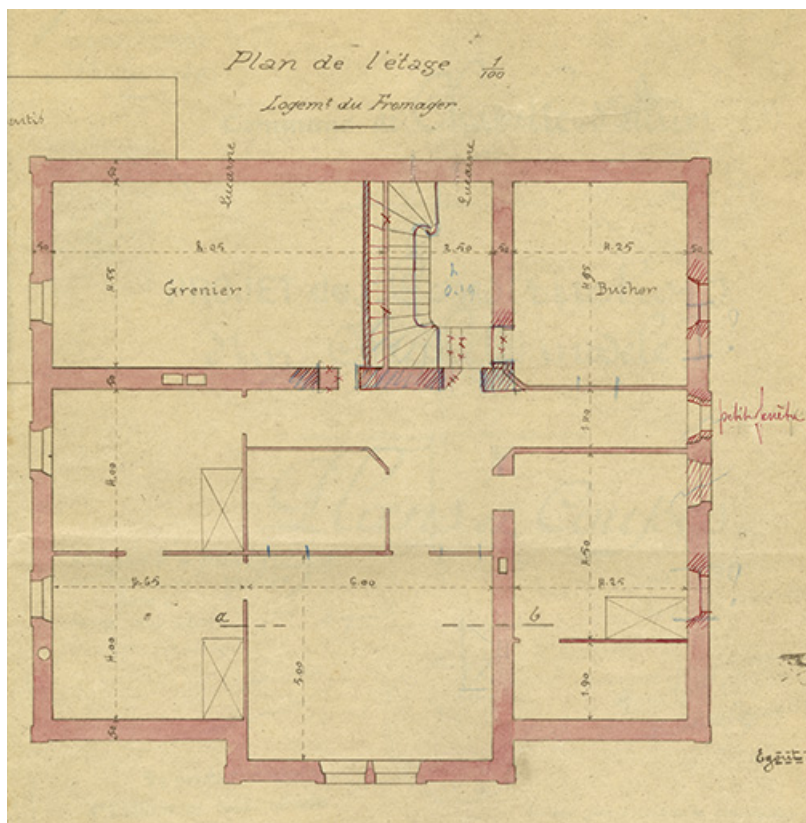
Lieu de conservation : Archives départementales du Doubs, Besançon - Cote du document : 2 Z 198

N° de l'illustration : 20192500097NUC4A

Date : 2019

Reproduction soumise à autorisation du titulaire des droits d'exploitation

© Région Bourgogne-Franche-Comté, Inventaire du patrimoine



Projet de construction d'un chalet-modèle. Plan de l'étage, 1906.

25, Chapelle-d'Huin, 24A Grande Rue

Source :

Archives départementales du Doubs, Besançon : 2 Z 198. Projet de construction d'un chalet-modèle. Plan de l'étage, échelle 1/100, par l'architecte Chavanne, Pontarlier le 10 novembre 1906.

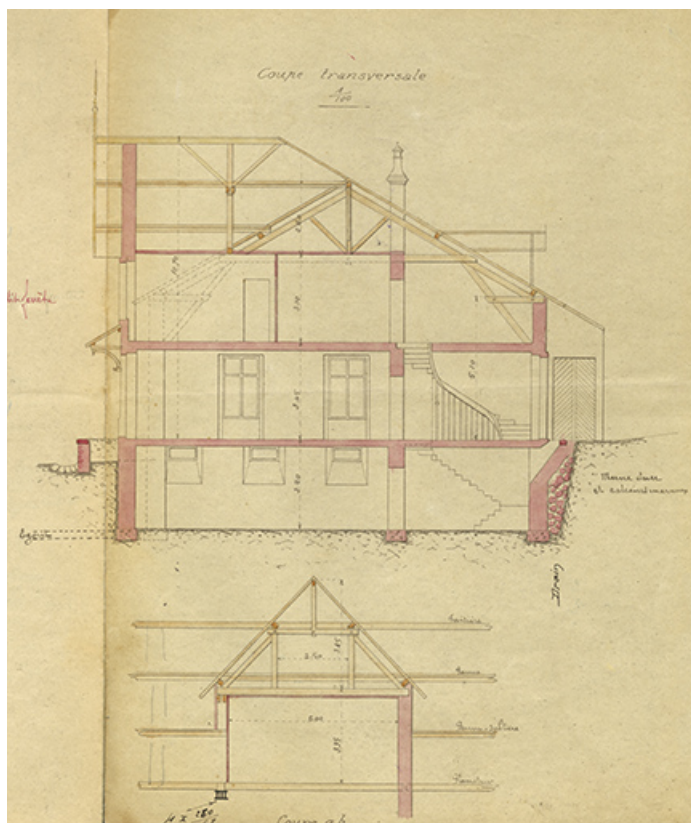
Lieu de conservation : Archives départementales du Doubs, Besançon - Cote du document : 2 Z 198

N° de l'illustration : 20192500095NUC4A

Date : 2019

Reproduction soumise à autorisation du titulaire des droits d'exploitation

© Région Bourgogne-Franche-Comté, Inventaire du patrimoine



Projet de construction d'un chalet-modèle, coupe transversale, 1906.

25, Chapelle-d'Huin, 24A Grande Rue

Source :

Archives départementales du Doubs, Besançon : 2 Z 198. Projet de construction d'un chalet-modèle, coupe transversale, échelle 1/100, par l'architecte Chavanne, Pontarlier le 10 novembre 1906.

Lieu de conservation : Archives départementales du Doubs, Besançon - Cote du document : 2 Z 198

N° de l'illustration : 20192500094NUC4A

Date : 2019

Reproduction soumise à autorisation du titulaire des droits d'exploitation

© Région Bourgogne-Franche-Comté, Inventaire du patrimoine



Vue de trois quarts gauche.

25, Chapelle-d'Huin, 24A Grande Rue

N° de l'illustration : 20152501643NUC4A

Date : 2015

Auteur : Jérôme Mongreville

Reproduction soumise à autorisation du titulaire des droits d'exploitation

© Région Bourgogne-Franche-Comté, Inventaire du patrimoine



Vue de trois quarts droite.

25, Chapelle-d'Huin, 24A Grande Rue

N° de l'illustration : 20152501641NUC4A

Date : 2015

Auteur : Jérôme Mongreville

Reproduction soumise à autorisation du titulaire des droits d'exploitation

© Région Bourgogne-Franche-Comté, Inventaire du patrimoine



Façade sud.

25, Chapelle-d'Huin, 24A Grande Rue

N° de l'illustration : 20152501644NUC4A

Date : 2015

Auteur : Jérôme Mongreville

Reproduction soumise à autorisation du titulaire des droits d'exploitation

© Région Bourgogne-Franche-Comté, Inventaire du patrimoine



Façade ouest.

25, Chapelle-d'Huin, 24A Grande Rue

N° de l'illustration : 20152501645NUC4A

Date : 2015

Auteur : Jérôme Mongreville

Reproduction soumise à autorisation du titulaire des droits d'exploitation

© Région Bourgogne-Franche-Comté, Inventaire du patrimoine



Vue de trois quarts arrière.

25, Chapelle-d'Huin, 24A Grande Rue

N° de l'illustration : 20152501642NUC4A

Date : 2015

Auteur : Jérôme Mongreville

Reproduction soumise à autorisation du titulaire des droits d'exploitation

© Région Bourgogne-Franche-Comté, Inventaire du patrimoine