

FROMAGERIE DE BOUJAILLES

Bourgogne-Franche-Comté, Doubs
Boujailles
2 rue du Crêt

Dossier IA25001468 réalisé en 2015 revu en
2016

Auteur(s) : Raphaël Favereaux



Historique

Huit sociétés de fromagerie coexistent sur le territoire communal en 1838, contre six en 1854. Les cinq sociétés encore présentes en 1873 fabriquent 77,5 tonnes de fromages avec le lait de 600 vaches. Lors de la réunion du conseil municipal du 17 février 1861, le maire expose que "pour prévenir les cas d'incendies dans la commune et pour conserver la salubrité dans les habitations, il serait d'avis de construire des chalets dans les 3 quartiers de la commune", auxquels il faut ajouter deux fromageries établies dans des hameaux (la Cabette et le Vessoie). En 1891, les cinq sociétés transforment le lait de 400 vaches.

En 1905, les agriculteurs de la commune décident de fusionner les sociétés et de construire une nouvelle fromagerie. La commune prend en charge les travaux de construction du "chalet modèle", dont les plans sont dressés par l'architecte pontissalien René Chavanne. Les travaux sont adjugés à l'entrepreneur Francisque Pochard (Bacon, 39) le 9 août 1906. Le sous-sol du bâtiment reçoit les caves d'affinage (une chaude et une froide), un magasin, la cave du fromager et l'emplacement du monte-charge. Au rez-de-chaussée sont disposées la salle de fabrication (cuisine), la chambre à lait, une beurrerie abritant une écrémeuse et une baratte), et une pièce servant de magasin et de salle du moteur. L'étage abrite le logement du fromager et un bûcher. Le procès-verbal de réception définitive est approuvé le 27 janvier 1910. Un devis dressé en 1909 prévoit divers travaux, dont "l'agrandissement du premier étage en vue de l'aménagement d'une salle de réunion". Les 54 sociétaires de la fromagerie vendent le lait à un fromager qui loue la fromagerie, fabrique et vend ses fromages. En mars 1946, la fromagerie passe en société de fabrication directe. L'année suivante, ses 56 sociétaires livrent 571 000 kg de lait. En 1964, la commune vend le chalet à la société coopérative. La fromagerie est agrandie et modernisée en 1978 (extension sud-ouest). En 1984, 4 millions de litres de lait y sont livrés, ce qui permet la fabrication annuelle de 8000 meules de comté. Les travaux d'aménagement consécutifs à la mise aux normes européennes sont menés en 1994. En 2015, la coopérative a transformé 4,2 millions de litres en comté. Elle regroupe 17 sociétaires et emploie 4 personnes. L'affinage est assuré par la fromagerie de l'Ermitage (Bulgnéville, 88).

Période(s) principale(s) : 1er quart 20e siècle

Période(s) secondaire(s) : 4e quart 20e siècle

Dates :

Auteur(s) de l'oeuvre :

René Chavanne (architecte, attribution par source), Francisque Pochard (entrepreneur, attribution par source)

Description

Construite en moellon de calcaire enduit, la fromagerie possède un étage de soubassement (caves d'affinage), un rez-de-chaussée (salle de fabrication) et un étage carré (logement). Elle est couverte d'un toit à longs pans et demi-croupe en tuile mécanique. L'extension occidentale est couverte d'un appentis en tôle.

Éléments descriptifs

Murs : calcaire, moellon, enduit

Toit : tuile mécanique, fer en couverture

Etages : étage de soubassement, 1 étage carré

Energie utilisée : énergie électrique achetée

Sources documentaires

Documents d'archives

- **3 P 80/4 Matrice des propriétés bâties (1882-1910)**

Archives départementales du Doubs, Besançon, 3 P 80/4 Matrice des propriétés bâties (1882-1910)

Lieu de conservation : Archives départementales du Doubs, Besançon- Cote du document : 3 P 80/4

- **M 2246 Agriculture. Statistiques, réglementation, dénombrement (1891)**

Archives départementales du Doubs, Besançon, M 2246 Agriculture. Statistiques, réglementation, dénombrement (1891)

Lieu de conservation : Archives départementales du Doubs, Besançon- Cote du document : M 2246

- **M 2335 Agriculture. Etat des fromageries existant dans le Doubs (1825)**

Archives départementales du Doubs, Besançon, M 2335 Agriculture. Etat des fromageries existant dans le Doubs (1825)

Lieu de conservation : Archives départementales du Doubs, Besançon- Cote du document : M 2335

- **OAC 89 7 Fromagerie (1862-1926)**

Archives départementales du Doubs, Besançon, OAC 89 7 Fromagerie (1862-1926)

Lieu de conservation : Archives départementales du Doubs, Besançon- Cote du document : OAC 89 7

- **2 Z 191 Travaux communaux, adjudications (1906)**

Archives départementales du Doubs, Besançon : 2 Z 191 Travaux communaux, adjudications (1906)

Lieu de conservation : Archives départementales du Doubs, Besançon- Cote du document : 2 Z 191

Bibliographie

- **Courtieu, Jean (dir.). Dictionnaire des communes du département du Doubs, 1982-1987.**

Courtieu, Jean (dir.). Dictionnaire des communes du département du Doubs. - Besançon : Cêtre, 1982-1987. 6 t., 3566 p. : ill. ; 24 cm.

- **Martelet Patrice. Les fruitières du canton de Levier de 1850 à 1914, 1993.**

Martelet Patrice. Les fruitières du canton de Levier de 1850 à 1914. Mémoire de maîtrise : histoire contemporaine : Besançon : 1993

Informations complémentaires

- **Fromagerie de Boujailles** : <https://httpwww.comte.com/boujailles>

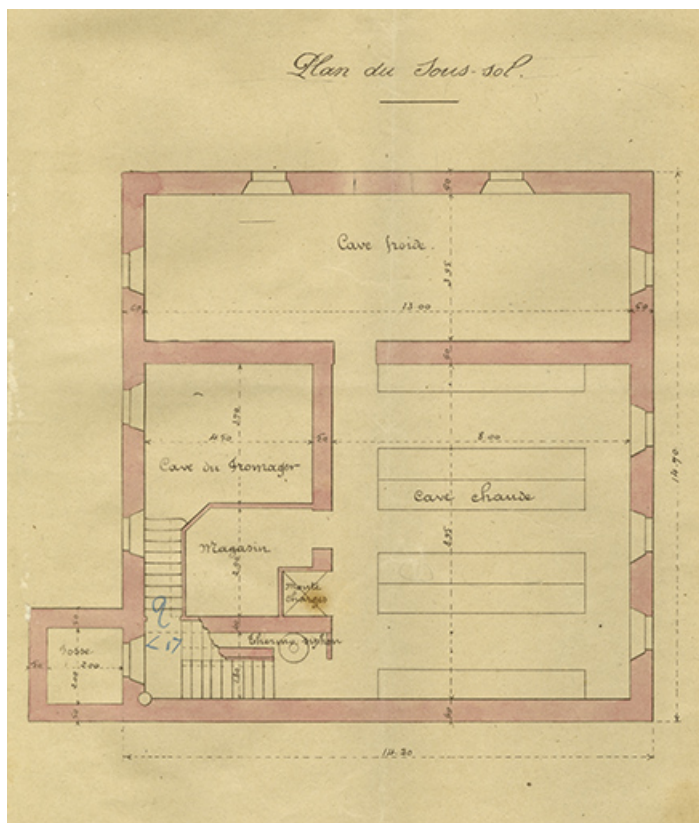
Thématiques : patrimoine industriel du Doubs

Aire d'étude et canton : Vallées, plateaux et montagnes du Doubs

Dénomination : fromagerie

Parties constituantes non étudiées : atelier de fabrication, pièce d'affinage, logement, boutique, chaufferie, remise

© Région Bourgogne-Franche-Comté, Inventaire du patrimoine



Construction d'un chalet-modèle. Plan du sous-sol, 1905.

25, Boujailles, 2 rue du Crêt

Source :

Archives départementales du Doubs, Besançon : 2 Z 191. Construction d'un chalet-modèle. Plan du sous-sol, échelle 1/100, par l'architecte Chavanne, Pontarlier le 2 novembre 1905.

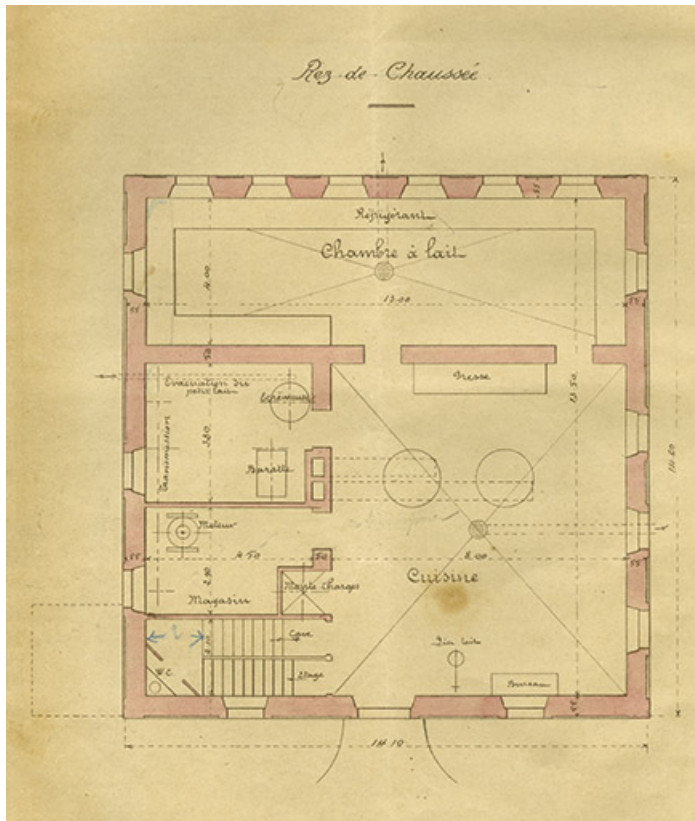
Lieu de conservation : Archives départementales du Doubs, Besançon - Cote du document : 2 Z 191

N° de l'illustration : 20192500091NUC4A

Date : 2019

Reproduction soumise à autorisation du titulaire des droits d'exploitation

© Région Bourgogne-Franche-Comté, Inventaire du patrimoine



Construction d'un chalet-modèle. Plan du rez-de-chaussée, 1905.
25, Boujailles, 2 rue du Crêt

Source :

Archives départementales du Doubs, Besançon : 2 Z 191. Construction d'un chalet-modèle. Plan du rez-de-chaussée, échelle 1/100, par l'architecte Chavanne, Pontarlier le 2 novembre 1905.

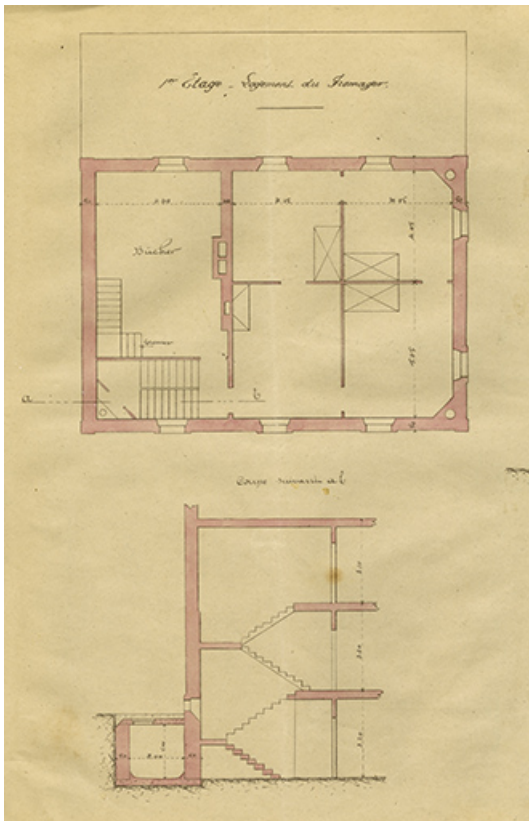
Lieu de conservation : Archives départementales du Doubs, Besançon - Cote du document : 2 Z 191

N° de l'illustration : 20192500090NUC4A

Date : 2019

Reproduction soumise à autorisation du titulaire des droits d'exploitation

© Région Bourgogne-Franche-Comté, Inventaire du patrimoine



Construction d'un chalet-modèle. Plan du 1er étage, 1905.
25, Boujailles, 2 rue du Crêt

Source :

Archives départementales du Doubs, Besançon : 2 Z 191. Construction d'un chalet-modèle. Plan du 1er étage, échelle 1/100, par l'architecte Chavanne, Pontarlier le 2 novembre 1905.

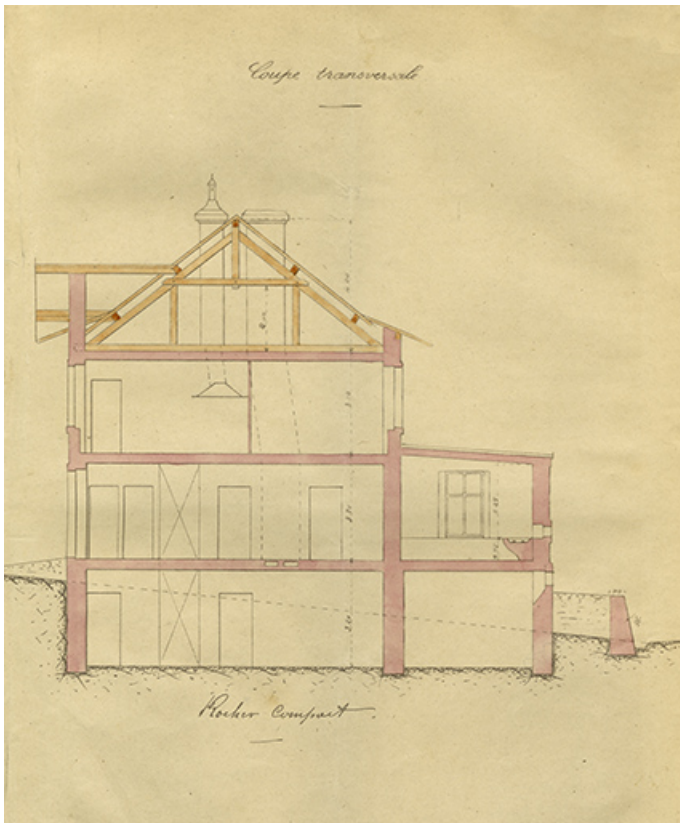
Lieu de conservation : Archives départementales du Doubs, Besançon - Cote du document : 2 Z 191

N° de l'illustration : 20192500092NUC4A

Date : 2019

Reproduction soumise à autorisation du titulaire des droits d'exploitation

© Région Bourgogne-Franche-Comté, Inventaire du patrimoine



Construction d'un chalet-modèle. Coupe transversale, 1905.

25, Boujailles, 2 rue du Crêt

Source :

Archives départementales du Doubs, Besançon : 2 Z 191. Construction d'un chalet-modèle. Coupe transversale, échelle 1/100, par l'architecte Chavanne, Pontarlier le 2 novembre 1905.

Lieu de conservation : Archives départementales du Doubs, Besançon - Cote du document : 2 Z 191

N° de l'illustration : 20192500093NUC4A

Date : 2019

Reproduction soumise à autorisation du titulaire des droits d'exploitation

© Région Bourgogne-Franche-Comté, Inventaire du patrimoine



Vue de trois quarts gauche.

25, Boujailles, 2 rue du Crêt

N° de l'illustration : 20152501640NUC4A

Date : 2015

Auteur : Jérôme Mongreville

Reproduction soumise à autorisation du titulaire des droits d'exploitation

© Région Bourgogne-Franche-Comté, Inventaire du patrimoine



Vue de trois quarts arrière.

25, Boujailles, 2 rue du Crêt

N° de l'illustration : 20152501638NUC4A

Date : 2015

Auteur : Jérôme Mongreville

Reproduction soumise à autorisation du titulaire des droits d'exploitation

© Région Bourgogne-Franche-Comté, Inventaire du patrimoine



Vue de trois quarts droite.

25, Boujailles, 2 rue du Crêt

N° de l'illustration : 20152501639NUC4A

Date : 2015

Auteur : Jérôme Mongreville

Reproduction soumise à autorisation du titulaire des droits d'exploitation

© Région Bourgogne-Franche-Comté, Inventaire du patrimoine