

## SCIERIE GRÉGOIRE

Bourgogne-Franche-Comté, Doubs  
Gilley  
3 rue de la Joux

Dossier IA25001440 réalisé en  
2015

Auteur(s) : Raphaël Favereaux



### Historique

Fondée en 1909 à Morteau par Louis Grégoire, la scierie est transférée en 1923-1924 à l'est de la gare ferroviaire de Gilley. Elle comprend aussi "une voie ferrée et treuil, une remise à lattes, un atelier et garage" et est actionnée par une machine à vapeur Heinrich Lanz (Mannheim, Allemagne). Une habitation ouvrière (démolie en 1992) abritant douze logements est construite à côté du garage. La scierie est reprise dans l'entre-deux-guerres par Louis, Pierre et Marcelle, les enfants de Louis Grégoire. La matrice cadastrale signale un "accroissement de construction" en 1939-1940, qui correspond peut-être aux séchoirs et hangars de stockage au nord. C'est vraisemblablement à cette époque qu'est installé un moteur diesel des Ets Duvant (Valenciennes, 59), daté de 1938. Couplé à un alternateur des Constructions électriques Patay (Lyon, 69) de 70 chevaux, il permettait d'actionner électriquement les châssis de scie. Vers 1948, la SARL des Ets Grégoire "Commerce de bois en gros – Sciages en tous genres – Parquets-Frises-Charpentes-Grumes ronds & équarris" emploie une cinquantaine de personnes. La scierie est électrifiée en 1958, ce qui entraîne l'abandon de la machine à vapeur et la démolition de la cheminée vers 1960. L'outil de production est modernisé en 1963, avec l'acquisition de deux châssis Socolest et d'un de marque allemande (Wurster et Dietz, Tübingen). La scierie est reprise dans les années 1970 par Pierre-André Grégoire, fils de Pierre Grégoire. L'atelier de scierie est touché par un incendie en 1988 mais la charpente métallique originelle a été conservée. Une station de traitement du bois a été construite en 1991, et l'atelier principal est agrandi vers le sud en 2007. En 2015, la scierie emploie huit personnes et traite une moyenne annuelle de 13 000 m<sup>3</sup> de bois résineux pour charpente et menuiserie. Le moteur diesel et son alternateur ont été conservés.

**Période(s) principale(s) :** 1er quart 20e siècle

**Période(s) secondaire(s) :** 4e quart 20e siècle / 1er quart 21e siècle

**Dates :**

### Description

L'atelier de sciage est pourvu d'une ossature en bois, partiellement fermée de murs en maçonnerie, partiellement bardée en planches. Il est couvert de toits à longs pans en tôle. Les magasins industriels (hangars de stockage et de séchage du bois) sont construits avec une ossature en bois, bardés de planches et couverts de toits à longs pans en tuile mécanique. Construit en maçonnerie enduite, le bâtiment des bureaux possède un étage carré et est couvert d'un toit à longs pans en tuile mécanique.

### Éléments descriptifs

**Murs :** calcaire, brique creuse, moellon, enduit, enduit

**Toit :** tuile mécanique, fer en couverture

**Étages :** 1 étage carré

**Énergie utilisée :** énergie électrique produite sur place moteur thermique, énergie électrique achetée

### Sources documentaires

### Documents d'archives

- **3 P 273/5 Matrice des propriétés bâties (1911-1944)**

Archives départementales du Doubs, Besançon, 3 P 273/5 Matrice des propriétés bâties (1911-1944)

Lieu de conservation : Archives départementales du Doubs, Besançon- Cote du document : 3 P 273/5

- **171 W 17 Etablissements classés (1949)**

Archives départementales du Doubs, Besançon, 171 W 17 Etablissements classés (1949)

Lieu de conservation : Archives départementales du Doubs, Besançon- Cote du document : 171 W 17

## **Bibliographie**

- **L'Opinion économique et financière : Franche-Comté, 1949.**

L'Opinion économique et financière : Franche-Comté, juillet 1949, n° 2.

## **Témoignages oraux**

- **Grégoire Pierre-André, dirigeant, Gilley, 2015**

Grégoire Pierre-André, dirigeant, Gilley, 2015.

## **Informations complémentaires**

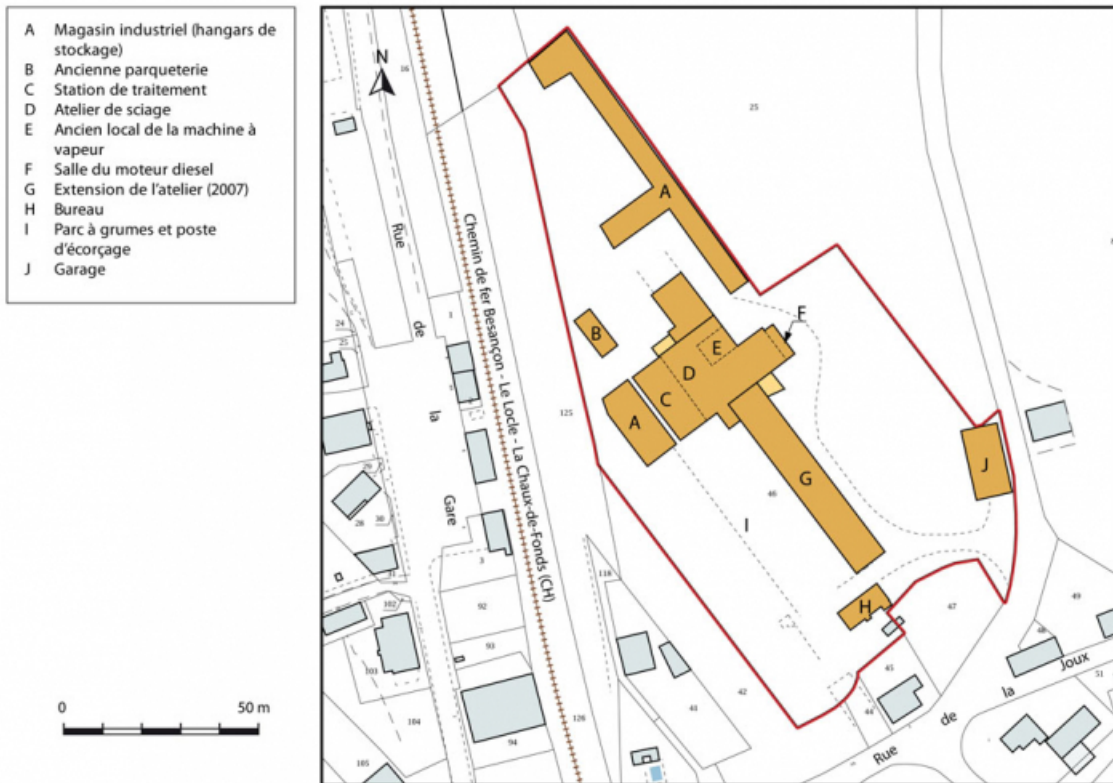
**Thématiques** : patrimoine industriel du Doubs

**Aire d'étude et canton** : Vallées, plateaux et montagnes du Doubs

**Dénomination** : scierie

**Parties constituantes non étudiées** : atelier de fabrication, magasin industriel, salle des machines, garage, bureau, aire des matières premières

© Région Bourgogne-Franche-Comté, Inventaire du patrimoine



**Plan-masse et de situation. Extrait du plan cadastral, 2015, section AE.**  
25, Gilley, 3 rue de la Joux

N° de l'illustration : 20162500942NUDA

Date : 2016

Auteur : Mathias Papigny

Reproduction soumise à autorisation du titulaire des droits d'exploitation

© Région Bourgogne-Franche-Comté, Inventaire du patrimoine



**Vue d'ensemble depuis l'entrée.**

25, Gilley, 3 rue de la Joux

N° de l'illustration : 20152502385NUC4A

Date : 2015

Auteur : Jérôme Mongreville

Reproduction soumise à autorisation du titulaire des droits d'exploitation

© Région Bourgogne-Franche-Comté, Inventaire du patrimoine



**Vue d'ensemble depuis l'ouest.**

25, Gilley, 3 rue de la Joux

N° de l'illustration : 20152502389NUC4A

Date : 2015

Auteur : Jérôme Mongreville

Reproduction soumise à autorisation du titulaire des droits d'exploitation

© Région Bourgogne-Franche-Comté, Inventaire du patrimoine



**Vue d'ensemble depuis le sud-ouest.**

25, Gilley, 3 rue de la Joux

N° de l'illustration : 20152502388NUC4A

Date : 2015

Auteur : Jérôme Mongreville

Reproduction soumise à autorisation du titulaire des droits d'exploitation

© Région Bourgogne-Franche-Comté, Inventaire du patrimoine



**Poste d'écorçage et bureaux.**

25, Gilley, 3 rue de la Joux

N° de l'illustration : 20152502387NUC4A

Date : 2015

Auteur : Jérôme Mongreville

Reproduction soumise à autorisation du titulaire des droits d'exploitation

© Région Bourgogne-Franche-Comté, Inventaire du patrimoine



**Chantier d'écorçage.**

25, Gilley, 3 rue de la Joux

N° de l'illustration : 20152502386NUC4A

Date : 2015

Auteur : Jérôme Mongreville

Reproduction soumise à autorisation du titulaire des droits d'exploitation

© Région Bourgogne-Franche-Comté, Inventaire du patrimoine





**Chariot sur rail du poste d'écorçage.**

25, Gilley, 3 rue de la Joux

N° de l'illustration : 20152502392NUC4A

Date : 2015

Auteur : Jérôme Mongreville

Reproduction soumise à autorisation du titulaire des droits d'exploitation

© Région Bourgogne-Franche-Comté, Inventaire du patrimoine



**Poste d'écorçage.**

25, Gilley, 3 rue de la Joux

N° de l'illustration : 20152502391NUC4A

Date : 2015

Auteur : Jérôme Mongreville

Reproduction soumise à autorisation du titulaire des droits d'exploitation

© Région Bourgogne-Franche-Comté, Inventaire du patrimoine



**Détail du poste d'écorçage.**

25, Gilley, 3 rue de la Joux

N° de l'illustration : 20152502390NUC4A

Date : 2015

Auteur : Jérôme Mongreville

Reproduction soumise à autorisation du titulaire des droits d'exploitation

© Région Bourgogne-Franche-Comté, Inventaire du patrimoine



**Grumes écorcées.**

25, Gilley, 3 rue de la Joux

N° de l'illustration : 20152502394NUC4A

Date : 2015

Auteur : Jérôme Mongreville

Reproduction soumise à autorisation du titulaire des droits d'exploitation

© Région Bourgogne-Franche-Comté, Inventaire du patrimoine



**Entrée des grumes dans l'atelier de sciage.**

25, Gilley, 3 rue de la Joux

N° de l'illustration : 20152502395NUC4A

Date : 2015

Auteur : Jérôme Mongreville

Reproduction soumise à autorisation du titulaire des droits d'exploitation

© Région Bourgogne-Franche-Comté, Inventaire du patrimoine



**Entrée des grumes dans le hall de sciage.**

25, Gilley, 3 rue de la Joux

N° de l'illustration : 20152502396NUC4A

Date : 2015

Auteur : Jérôme Mongreville

Reproduction soumise à autorisation du titulaire des droits d'exploitation

© Région Bourgogne-Franche-Comté, Inventaire du patrimoine



**Extension de l'atelier de sciage.**

25, Gilley, 3 rue de la Joux

N° de l'illustration : 20152502393NUC4A

Date : 2015

Auteur : Jérôme Mongreville

Reproduction soumise à autorisation du titulaire des droits d'exploitation

© Région Bourgogne-Franche-Comté, Inventaire du patrimoine



**Hangars de stockage.**

25, Gilley, 3 rue de la Joux

N° de l'illustration : 20152502403NUC4A

Date : 2015

Auteur : Jérôme Mongreville

Reproduction soumise à autorisation du titulaire des droits d'exploitation

© Région Bourgogne-Franche-Comté, Inventaire du patrimoine





**Garage.**

25, Gilley, 3 rue de la Joux

N° de l'illustration : 20152502383NUC4A

Date : 2015

Auteur : Jérôme Mongreville

Reproduction soumise à autorisation du titulaire des droits d'exploitation

© Région Bourgogne-Franche-Comté, Inventaire du patrimoine



**Garage vu de trois quarts.**

25, Gilley, 3 rue de la Joux

N° de l'illustration : 20152502384NUC4A

Date : 2015

Auteur : Jérôme Mongreville

Reproduction soumise à autorisation du titulaire des droits d'exploitation

© Région Bourgogne-Franche-Comté, Inventaire du patrimoine



**Bureau (et logement).**

25, Gilley, 3 rue de la Joux

N° de l'illustration : 20152502397NUC4A

Date : 2015

Auteur : Jérôme Mongreville

Reproduction soumise à autorisation du titulaire des droits d'exploitation

© Région Bourgogne-Franche-Comté, Inventaire du patrimoine



**Moteur diesel Duvant.**

25, Gilley, 3 rue de la Joux

N° de l'illustration : 20152502398NUC4A

Date : 2015

Auteur : Jérôme Mongreville

Reproduction soumise à autorisation du titulaire des droits d'exploitation

© Région Bourgogne-Franche-Comté, Inventaire du patrimoine



**Moteur diesel Duvant. Vue de trois quarts.**

25, Gilley, 3 rue de la Joux

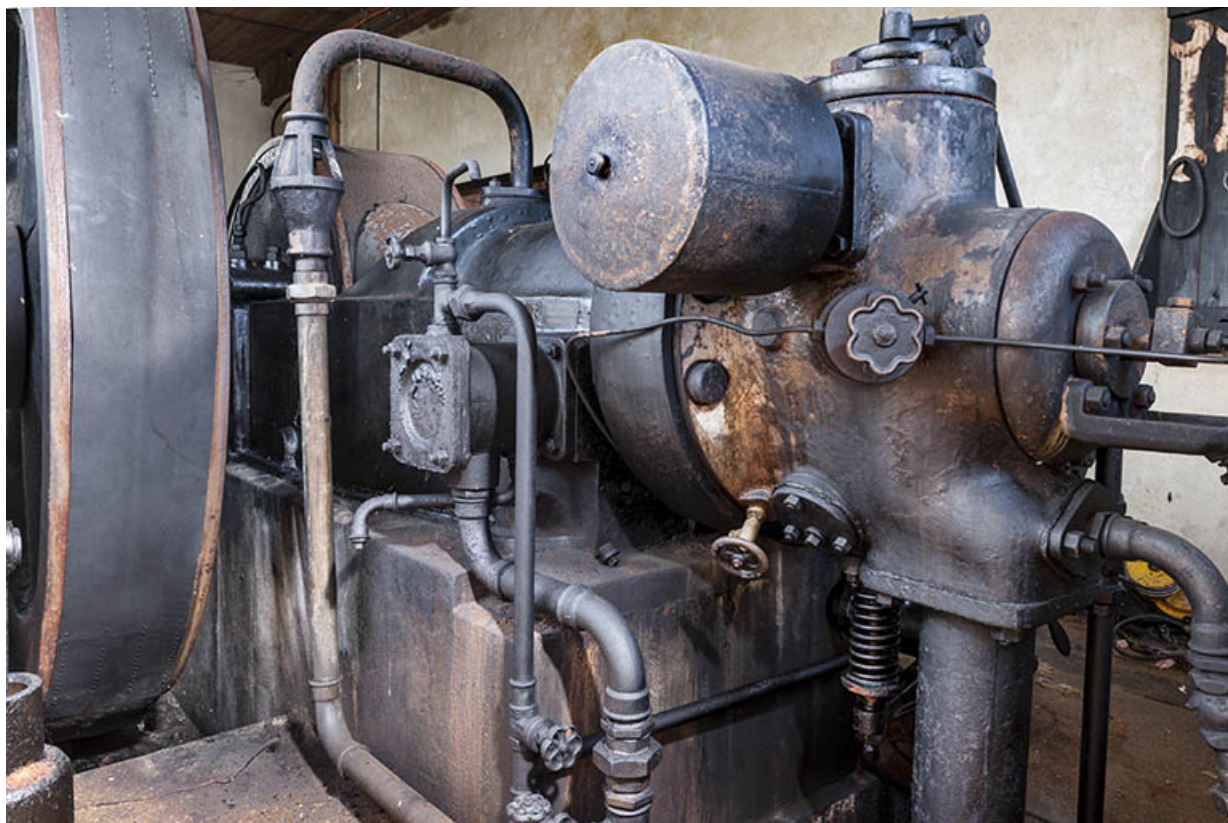
N° de l'illustration : 20152502399NUC4A

Date : 2015

Auteur : Jérôme Mongreville

Reproduction soumise à autorisation du titulaire des droits d'exploitation

© Région Bourgogne-Franche-Comté, Inventaire du patrimoine



**Moteur diesel Duvant. Détail.**

25, Gilley, 3 rue de la Joux

N° de l'illustration : 20152502400NUC4A

Date : 2015

Auteur : Jérôme Mongreville

Reproduction soumise à autorisation du titulaire des droits d'exploitation

© Région Bourgogne-Franche-Comté, Inventaire du patrimoine



**Plaque de constructeur.**

25, Gilley, 3 rue de la Joux

N° de l'illustration : 20152502401NUC4A

Date : 2015

Auteur : Jérôme Mongreville

Reproduction soumise à autorisation du titulaire des droits d'exploitation

© Région Bourgogne-Franche-Comté, Inventaire du patrimoine



**Tableau électrique.**

25, Gilley, 3 rue de la Joux

N° de l'illustration : 20152502402NUC4A

Date : 2015

Auteur : Jérôme Mongreville

Reproduction soumise à autorisation du titulaire des droits d'exploitation

© Région Bourgogne-Franche-Comté, Inventaire du patrimoine