

## FROMAGERIE DE LA BRUNE

Bourgogne-Franche-Comté, Doubs  
Maisons-du-Bois-Lièremont  
la Brune

Dossier IA25001439 réalisé en  
2015

Auteur(s) : Raphaël Favereaux



### Historique

Les deux sociétés de fromagerie attestées sur la commune de Lièremont fabriquent 17 500 kg de fromage et 1508 kg de beurre en 1824. Construite en 1862 au lieu-dit La Brune, la "maison pour fromagerie" fait partie des trois chalets bâtis par la commune cette même année, le second au lieu-dit Pré Jaquier et le troisième au village. Ils sont l'œuvre de l'architecte pontissalien Emile Pompée, dont les devis et les plans sont datés de 1859. En 1873, la fromagerie de la Brune fabrique annuellement 14 000 kg de fromage et 1450 kg de beurre avec le lait de 115 vaches. A cette date, les fromageries du village et du Pré Jaquier produisent respectivement 15 et 9 tonnes de fromage avec le lait de 120 et 80 vaches. La coopérative fromagère ne serait née qu'en 1925, avec la fusion du chalet du Pré Jaquier. Elle compte 19 sociétaires dans les années 1960. La fruitière a été modernisée en 1998 : extension des caves d'affinage (au nord) et de la salle de fabrication, équipée de quatre cuves Chalon-Mégard de 2500 litres, d'une presse Chalon-Mégard (28 places) et d'un soutirage par pompe. Elle a fusionné en 2005 avec la fromagerie de la Mare (commune d'Arçon). La coopérative de Lièremont-la-Brune traite annuellement 2,7 millions de litres de lait transformés en comté (production moyenne quotidienne d'une vingtaine de meules. Elle emploie 2 fromagers et compte 17 sociétaires. L'affinage est assuré par la société Petite (Pontarlier).

**Période(s) principale(s) :** 1er quart 20e siècle

**Période(s) secondaire(s) :** 4e quart 20e siècle

**Auteur(s) de l'oeuvre :**

Emile Pompée (architecte, attribution par source)

### Description

Construite en rez-de-chaussée, la fromagerie comprend une salle de fabrication avec sa chaufferie et le logement. Les caves d'affinage ont été construites en 1998 dans la déclivité du terrain contre le pignon nord, créant un étage de soubassement. Elle est couverte d'un toit à longs pans en tôle.

### Éléments descriptifs

**Murs :** calcaire, moellon, enduit

**Toit :** fer en couverture

**Étages :** en rez-de-chaussée, étage de soubassement

**Énergie utilisée :** énergie électrique achetée

### Sources documentaires

#### Documents d'archives

##### • 3 P 338/2 Matrice des propriétés foncières bâties et non bâties (XIXe siècle)

Archives départementales du Doubs, Besançon, 3 P 338/2 Matrice des propriétés foncières bâties et non bâties (19e siècle)

Lieu de conservation : Archives départementales du Doubs, Besançon- Cote du document : 3 P 338/2

##### • EAC 4900 M 1 Chalet communal construction (1859-1865)

Archives départementales du Doubs, Besançon, EAC 4900 M 1 Chalet communal construction (1859-1865)

Lieu de conservation : Archives départementales du Doubs, Besançon- Cote du document : EAC 4900 M 1

- **M 2246 Agriculture. Statistiques, réglementation, dénombrement (1891)**

Archives départementales du Doubs, Besançon, M 2246 Agriculture. Statistiques, réglementation, dénombrement (1891)

Lieu de conservation : Archives départementales du Doubs, Besançon- Cote du document : M 2246

- **M 2335 Agriculture. Etat des fromageries existant dans le Doubs (1825)**

Archives départementales du Doubs, Besançon, M 2335 Agriculture. Etat des fromageries existant dans le Doubs (1825)

Lieu de conservation : Archives départementales du Doubs, Besançon- Cote du document : M 2335

- **2 Z 96 Travaux communaux, adjudications (1859)**

Archives départementales du Doubs, Besançon : 2 Z 96 Travaux communaux, adjudications (1859)

Lieu de conservation : Archives départementales du Doubs, Besançon- Cote du document : 2 Z 96

## **Bibliographie**

- **Courtieu, Jean (dir.). Dictionnaire des communes du département du Doubs, 1982-1987.**

Courtieu, Jean (dir.). Dictionnaire des communes du département du Doubs. - Besançon : Cêtre, 1982-1987. 6 t., 3566 p. : ill. ; 24 cm.

## **Témoignages oraux**

- **Javaux Sylvain, fromager, Lièvremont-la Brune, 2015**

Javaux Sylvain, fromager, Lièvremont-la Brune, 2015

## **Informations complémentaires**

- **Fromagerie de Lièvremont-La Brune, 2011. :** [https://httpwww.comte.com/maisons\\_du\\_bois\\_lievremont](https://httpwww.comte.com/maisons_du_bois_lievremont)

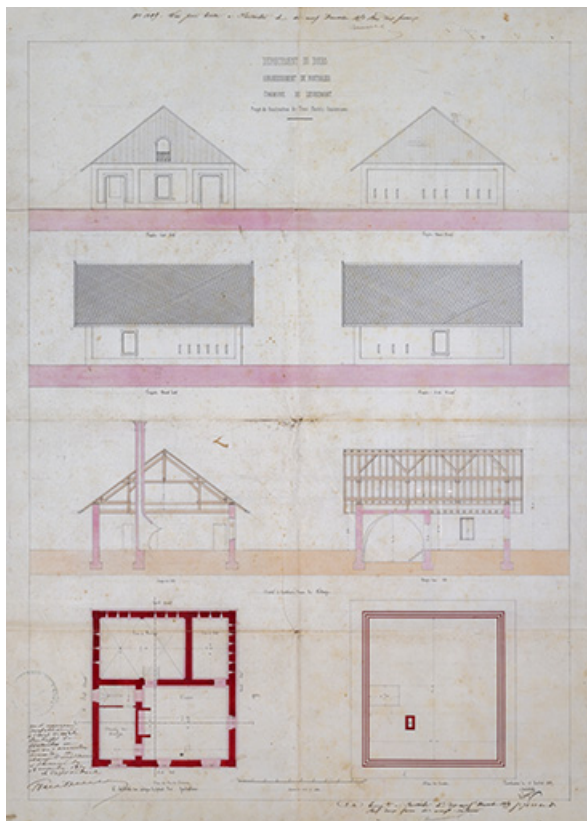
**Thématiques :** patrimoine industriel du Doubs

**Aire d'étude et canton :** Vallées, plateaux et montagnes du Doubs

**Dénomination :** fromagerie

**Parties constituantes non étudiées :** atelier de fabrication, pièce d'affinage, logement, chaufferie

© Région Bourgogne-Franche-Comté, Inventaire du patrimoine



**Projet de construction de trois chalets communaux, 1859.**

25, Maisons-du-Bois-Lièvermont, lieudit : la Brune

#### Source :

**Archives départementales du Doubs, Besançon : 2 Z 96. Projet de construction de trois chalets communaux [plans, coupes, élévations], échelle 1/100, par Pompée, Pontarlier, le 1er juillet 1859.**

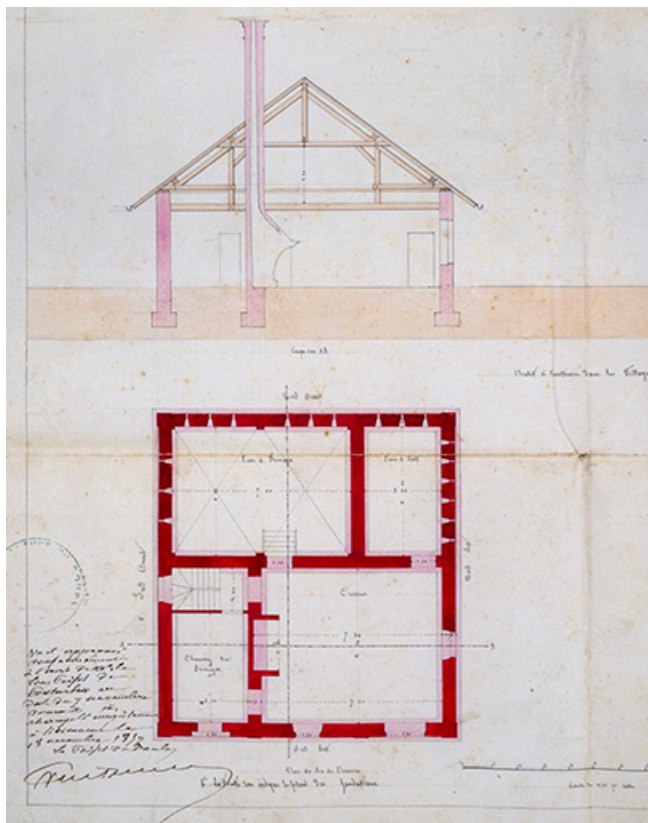
Lieu de conservation : Archives départementales du Doubs, Besançon - Cote du document : 2 Z 96

N° de l'illustration : 20192500052NUC4A

Date : 2019

Reproduction soumise à autorisation du titulaire des droits d'exploitation

© Région Bourgogne-Franche-Comté, Inventaire du patrimoine



**Projet de construction de trois chalets communaux [plan du rez-de-chaussée et coupe transversale], 1859.**  
25, Maisons-du-Bois-Lièvremont, lieudit : la Brune

**Source :**

**Archives départementales du Doubs, Besançon : 2 Z 96. Projet de construction de trois chalets communaux [plan du rez-de-chaussée et coupe transversale], échelle 1/100, par Pompée, Pontarlier, le 1er juillet 1859.**  
Lieu de conservation : Archives départementales du Doubs, Besançon - Cote du document : 2 Z 96

N° de l'illustration : 20192500053NUC4A

Date : 2019

Reproduction soumise à autorisation du titulaire des droits d'exploitation

© Région Bourgogne-Franche-Comté, Inventaire du patrimoine



**Vue de trois quarts droite.**

25, Maisons-du-Bois-Lièvremont, lieudit : la Brune

N° de l'illustration : 20152502496NUC4A

Date : 2015

Auteur : Jérôme Mongreville

Reproduction soumise à autorisation du titulaire des droits d'exploitation

© Région Bourgogne-Franche-Comté, Inventaire du patrimoine





**Vue de trois quarts gauche.**

25, Maisons-du-Bois-Lièvremont, lieudit : la Brune

N° de l'illustration : 20152502498NUC4A

Date : 2015

Auteur : Jérôme Mongreville

Reproduction soumise à autorisation du titulaire des droits d'exploitation

© Région Bourgogne-Franche-Comté, Inventaire du patrimoine



**Façade sud.**

25, Maisons-du-Bois-Lièvremont, lieudit : la Brune

N° de l'illustration : 20152502497NUC4A

Date : 2015

Auteur : Jérôme Mongreville

Reproduction soumise à autorisation du titulaire des droits d'exploitation

© Région Bourgogne-Franche-Comté, Inventaire du patrimoine