

MAISON, FORGE ARTISANALE ET ATELIER DE FOURNITURES POUR L'HORLOGERIE BILLOD-MOREL FRÈRES

Bourgogne-Franche-Comté, Doubs
Maïche
26 rue du Mont

Dossier IA25001413 réalisé en
2015

Auteur(s) : Laurent Poupard



Historique

Eugène Billod-Morel fait construire sa maison vers 1910, avec au soubassement une forge de maréchal-ferrant qu'il exploite avec son frère Henri. Ses deux fils, Henri (1916-1970) et Jean (1924-1982), qui ont acquis la fabrique de verres de montre créée par Abel Feuvrier vers 1935, établissent après la deuxième guerre mondiale leur atelier au rez-de-chaussée du bâtiment (leur frère René, gendre de Marc Vuillemin, reprend la fabrique de roues d'ancre de son beau-père à Bonnetage). Ils emploient deux ou trois personnes au maximum et travaillent le verre puis le plastique. L'activité est maintenue sur place lorsque vers 1950, ils se font bâtir chacun une maison rue de Goule (Jean au n° 8 et Henri au n° 10). Au décès d'Henri, son fils Bernard se substitue à lui et travaille avec son oncle Jean jusqu'à la fermeture de l'établissement en 1977 ou 1978. Des garages en béton ont été ajoutés de chaque côté de la maison après la deuxième guerre mondiale, le bâtiment à l'arrière (atelier ou remise ?) étant lui aussi transformé en garage.

Description

La maison et le bâtiment à l'arrière (actuel garage, ancien atelier ou remise ?) ont des murs en moellons calcaires enduits, avec encadrement de baies en grès rouge, et un toit à longs pans, pignons couverts et tuiles mécaniques. La première comporte un étage de soubassement, un rez-de-chaussée surélevé, un étage carré et un étage en surcroît, desservis par un escalier dans-oeuvre. Le second est en rez-de-chaussée avec comble à surcroît ; sa façade était autrefois percée d'un portail central encadré par deux fenêtres.

Éléments descriptifs

Murs : calcaire, moellon, enduit

Toit : tuile mécanique

Étages : étage de soubassement, rez-de-chaussée surélevé, 1 étage carré, étage en surcroît

Élévation : élévation à travées

Escaliers : escalier dans-oeuvre

Sources documentaires

Documents d'archives

- **Cadastre de la commune de Maïche [1812-1977]**

Cadastre de la commune de Maïche [1812-1977]- Registre des états de sections (1812) - Matrices cadastrales des propriétés bâties et non bâties : Propriétés foncières [1826-1914] - Matrice cadastrale des propriétés bâties, 1883-1896 [1882-1910] - Matrice cadastrale des propriétés bâties [1911-1977]

Lieu de conservation : Archives communales, Maïche

Documents figurés

- **132. Maïche - Départ du tramway, 1er quart 20e siècle (vers 1910)**

132. Maïche - Départ du tramway, carte postale, s.n., s.d. [1er quart 20e siècle, vers 1910], Impr. E. Le Deloy à Paris.
Publiée dans : Simonin, Michel ; Choulet, Jean-Marie. Maïche hier et aujourd'hui. - Maïche : Jardins de Mémoire, 1999, p. 91.

Lieu de conservation : Collection particulière : Henri Ethalon, Les Ecorces

- **815. Maïche - La gare du tramway et le garage des autobus - Vue d'ensemble, 1er quart 20e siècle (entre 1905 et 1911)**

815. Maïche - La gare du tramway et le garage des autobus - Vue d'ensemble, carte postale, par Ch. Simon, s.d. [1er quart 20e siècle, entre 1905 et 1911], Ch. Simon éd. à Maïche et Ornans. Publiée dans : Simonin, Michel ; Choulet, Jean-Marie. Maïche hier et aujourd'hui. - 1999, p. 32.

Lieu de conservation : Collection particulière : Henri Ethalon, Les Ecorces

- **1312. Maïche - Vue générale [à l'angle des rues de Goule et du Mont], 1er quart 20e siècle**

1312. Maïche - Vue générale [à l'angle des rues de Goule et du Mont], carte postale, par Ch. Simon, s.d. [1er quart 20e siècle], Ch. Simon éd. à Maïche. Porte la date 1923 (tampon) au recto et au verso. Publiée dans : Simonin, Michel ; Choulet, Jean-Marie. Maïche hier et aujourd'hui. - 1999, p. 32.

Lieu de conservation : Collection particulière : Henri Ethalon, Les Ecorces

Bibliographie

- **Simonin, Michel. L'horlogerie au fil du temps et son évolution en Franche-Montagne, sur le plateau de Maïche, 2007**
Simonin, Michel. L'horlogerie au fil du temps et son évolution en Franche-Montagne, sur le plateau de Maïche. - Maïche : M. Simonin, 2007. 143 p. : ill. ; 30 cm.
- **Vuillet, Bernard. Entre Doubs et Dessoubre. Tome II. Autour de Maïche et Belleherbe, 1990**
Vuillet, Bernard. Entre Doubs et Dessoubre. Tome II. Autour de Maïche et Belleherbe, d'après la collection de cartes postales de Georges Caille. - Les Gras : B. Vuillet, Villers-le-Lac : G. Caille, 1990. 231 p. : cartes postales ; 31 cm.

Témoignages oraux

- **Simonin Michel (témoignage oral)**
Simonin Michel, ancien horloger, auteur de livres sur Maïche et l'horlogerie du Haut-Doubs. Maïche

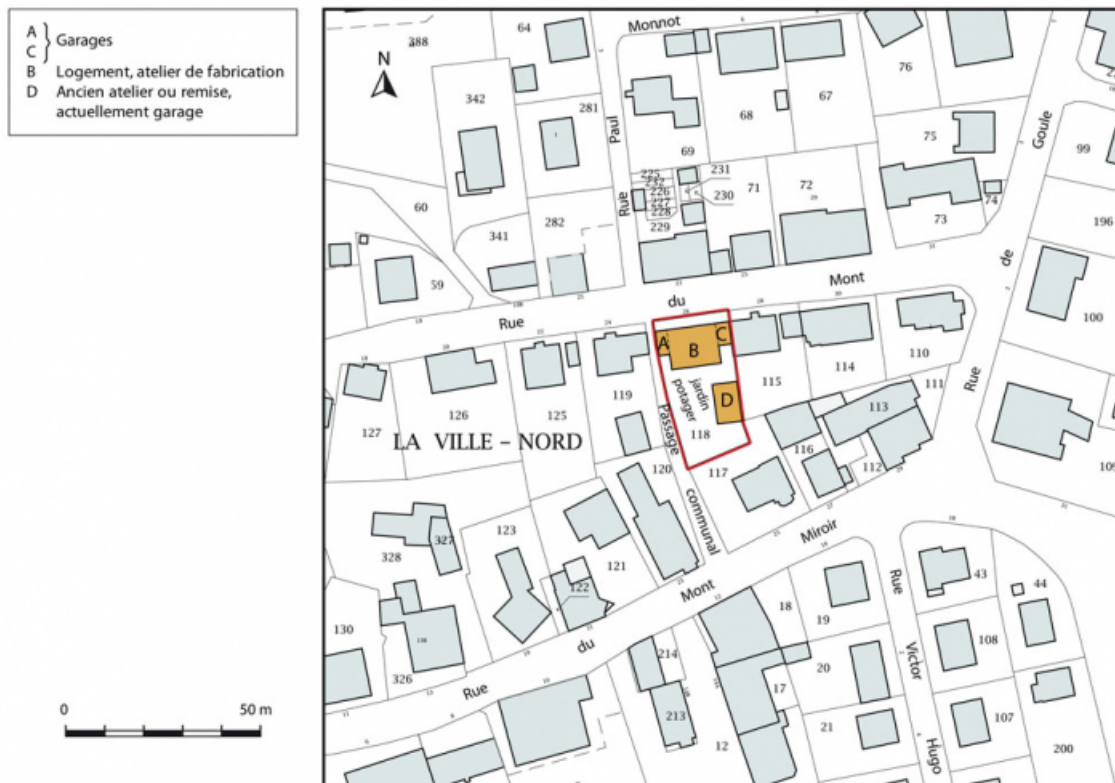
Informations complémentaires

Thématiques : patrimoine industriel du Doubs

Aire d'étude et canton : Pays horloger (le)

Dénomination : maison, forge artisanale, atelier

© Région Bourgogne-Franche-Comté, Inventaire du patrimoine



Plan-masse et de situation. Extrait du plan cadastral, 2015, section AB.

25, Maïche, 26 rue du Mont

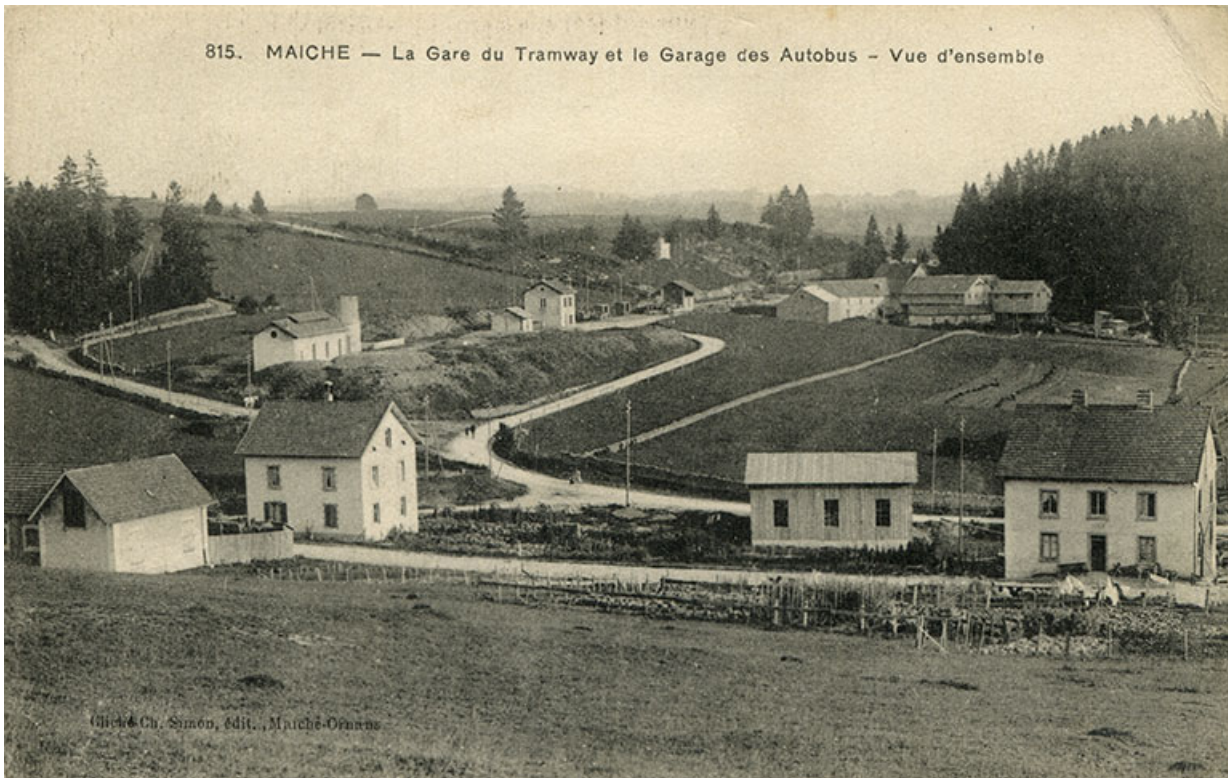
N° de l'illustration : 20152502352NUDA

Date : 2015

Auteur : Mathias Papigny

Reproduction soumise à autorisation du titulaire des droits d'exploitation

© Région Bourgogne-Franche-Comté, Inventaire du patrimoine



815. Maïche - La gare du tramway et le garage des autobus - Vue d'ensemble, 1er quart 20e siècle (entre 1905 et 1911).
25, Maïche, 26 rue du Mont

Source :

815. Maïche - La gare du tramway et le garage des autobus - Vue d'ensemble, carte postale, par Ch. Simon, s.d. [1er quart 20e siècle, entre 1905 et 1911], Ch. Simon éd. à Maïche et Ornans. Publiée dans : Simonin, Michel ; Choulet, Jean-Marie. Maïche hier et aujourd'hui. - 1999, p. 32.

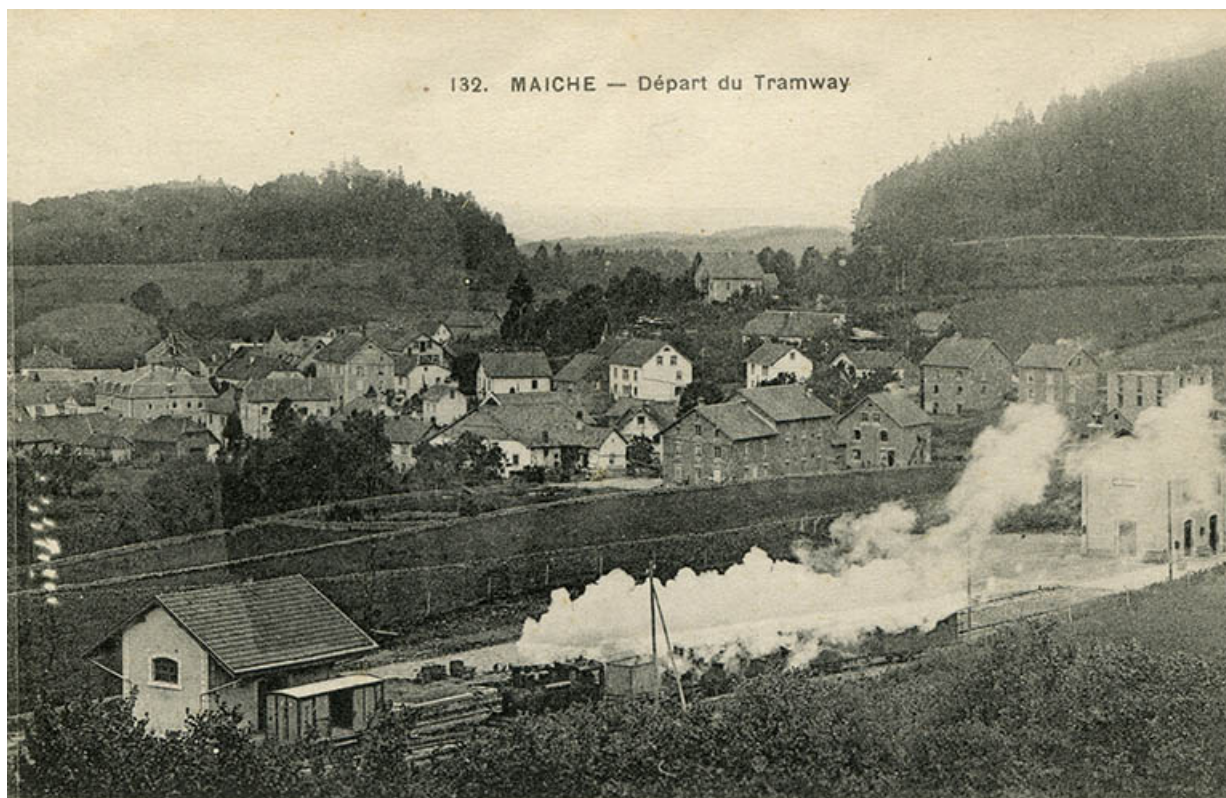
Lieu de conservation : Collection particulière : Henri Ethalon, Les Ecorces

N° de l'illustration : 20152502045NUC4A

Date : 2015

Reproduction soumise à autorisation du titulaire des droits d'exploitation

© Région Bourgogne-Franche-Comté, Inventaire du patrimoine



132. Maïche - Départ du tramway, 1er quart 20e siècle (vers 1910).
25, Maïche, 26 rue du Mont

Source :

**132. Maïche - Départ du tramway, carte postale, s.n., s.d. [1er quart 20e siècle, vers 1910], Impr. E. Le Deloy à Paris.
Publiée dans : Simonin, Michel ; Choulet, Jean-Marie. Maïche hier et aujourd'hui. - Maïche : Jardins de Mémoire,
1999, p. 91.**

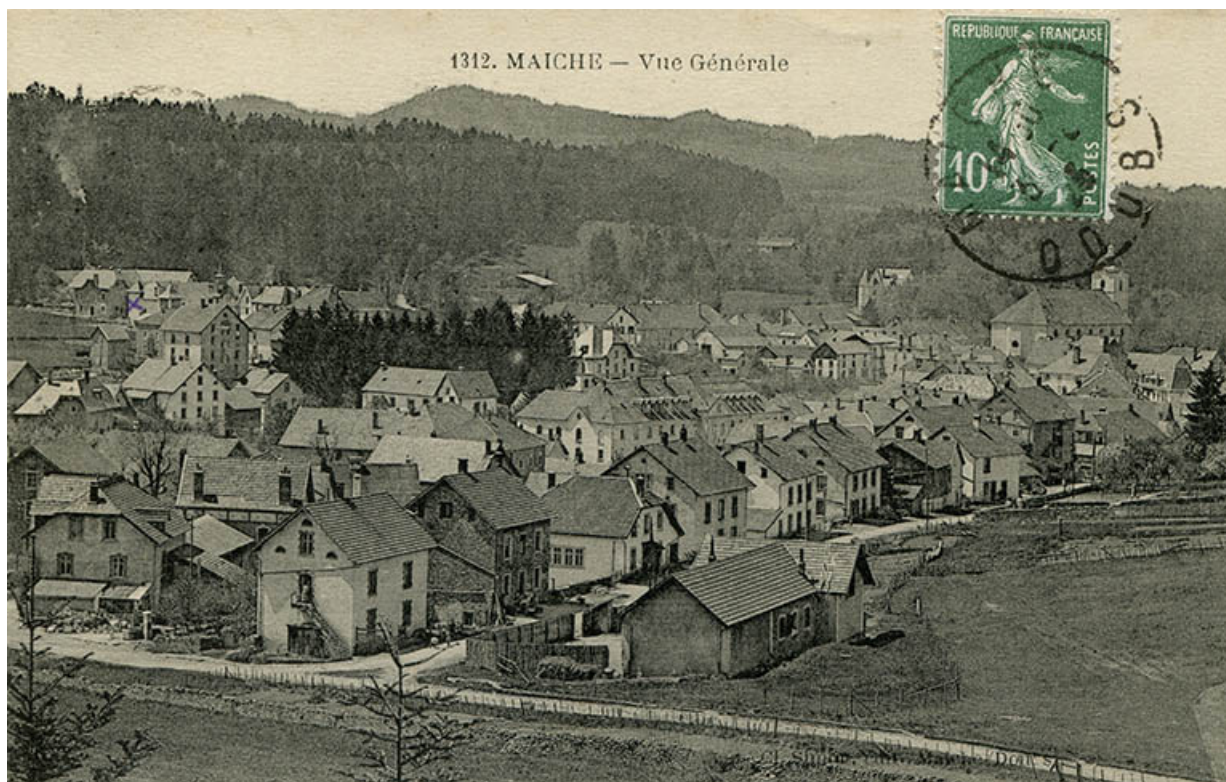
Lieu de conservation : Collection particulière : Henri Ethalon, Les Ecorces

N° de l'illustration : 20152502046NUC4A

Date : 2015

Reproduction soumise à autorisation du titulaire des droits d'exploitation

© Région Bourgogne-Franche-Comté, Inventaire du patrimoine



1312. Maïche - Vue générale [à l'angle des rues de Goule et du Mont], 1er quart 20e siècle.
25, Maïche

Source :

1312. Maïche - Vue générale [à l'angle des rues de Goule et du Mont], carte postale, par Ch. Simon, s.d. [1er quart 20e siècle], Ch. Simon éd. à Maïche. Porte la date 1923 (tampon) au recto et au verso. Publiée dans : Simonin, Michel ; Choulet, Jean-Marie. Maïche hier et aujourd'hui. - 1999, p. 32.

Lieu de conservation : Collection particulière : Henri Ethalon, Les Ecorces

N° de l'illustration : 20152502053NUC4A

Date : 2015

Reproduction soumise à autorisation du titulaire des droits d'exploitation

© Région Bourgogne-Franche-Comté, Inventaire du patrimoine



Façades antérieure et latérale droite.

25, Maîche, 26 rue du Mont

N° de l'illustration : 20152502177NUC4A

Date : 2015

Auteur : Jérôme Mongreville

Reproduction soumise à autorisation du titulaire des droits d'exploitation

© Région Bourgogne-Franche-Comté, Inventaire du patrimoine



Façades antérieure et latérale gauche.

25, Maîche, 26 rue du Mont

N° de l'illustration : 20152502176NUC4A

Date : 2015

Auteur : Jérôme Mongreville

Reproduction soumise à autorisation du titulaire des droits d'exploitation

© Région Bourgogne-Franche-Comté, Inventaire du patrimoine



Façade postérieure et ancien atelier ou remise.

25, Maîche, 26 rue du Mont

N° de l'illustration : 20152502174NUC4A

Date : 2015

Auteur : Jérôme Mongreville

Reproduction soumise à autorisation du titulaire des droits d'exploitation

© Région Bourgogne-Franche-Comté, Inventaire du patrimoine



Façade postérieure, de trois quarts gauche.
25, Maîche, 26 rue du Mont

N° de l'illustration : 20152502173NUC4A

Date : 2015

Auteur : Jérôme Mongreville

Reproduction soumise à autorisation du titulaire des droits d'exploitation

© Région Bourgogne-Franche-Comté, Inventaire du patrimoine



Ancien atelier ou remise.

25, Maîche, 26 rue du Mont

N° de l'illustration : 20152502175NUC4A

Date : 2015

Auteur : Jérôme Mongreville

Reproduction soumise à autorisation du titulaire des droits d'exploitation

© Région Bourgogne-Franche-Comté, Inventaire du patrimoine