

MAISON D'ARCHITECTE PUIS D'INDUSTRIEL ET USINE D'HORLOGERIE PAUL MAUVAIS ET FILS

Bourgogne-Franche-Comté, Doubs
Maîche
25 et 27 rue du Mont-Miroir

Dossier IA25001404 réalisé en 2013 revu en 2015

Auteur(s) : Laurent Poupard



Historique

L'architecte Léon Langlois se fait vers 1913 construire une maison, acquise vers 1920 par l'industriel Paul Mauvais, habitant jusqu'alors au 10 rue du Mont, qui la dotera d'une remise vers 1925. Paul (1865-1947) était auparavant associé avec son frère Louis (1864-1934) et son beau-frère Joseph Rondot dans la société Mauvais Frères et Rondot, active de 1901 à 1925 et à l'origine d'une grande usine au 1 rue Guynemer, puis avec Rondot seul pendant une dizaine d'années dans un nouvel établissement au 4 rue de la Gare. Lorsqu'il quitte ce dernier site, il s'associe avec son fils aîné Robert (né en 1900) dans la société Paul Mauvais et Fils, qui remplace vers 1932 (1935 ?) une construction en planches à côté de la maison par une petite fabrique d'assortiments à cylindre (échappements). Cette usine connaît une activité éphémère, qui cesse au bout de deux ou trois ans. Elle passe à mesdemoiselles Jeanne et Marie Hintzi. Elle est convertie en habitation et sa remise agrandie au milieu des années 1980 par la construction d'un garage accolé. La villa est revendue au milieu des années 1930 à André Hauff, dit employé de commerce à Maîche puis fromager à Cernay-l'Eglise, qui la loue ; en août 2015, elle est en cours de restauration.

Auteur(s) de l'oeuvre :

Léon Langlois (architecte, attribution par source)

Description

Les bâtiments, aux murs de moellons calcaires enduits, sont coiffés de toits à longs pans, pignons couverts (avec également croupe et noue sur la maison, à égouts retroussés) et couverture de tuiles mécaniques. La maison a un étage de soubassement, un rez-de-chaussée surélevé, un étage carré et un étage en surcroît ; l'usine comporte un étage carré, où des baies d'ateliers (dont certaines sont murées) signalent la présence de l'atelier de fabrication, et un étage de comble ; les dessertes sont assurées par des escaliers dans-oeuvre. La remise, en rez-de-chaussée et avec étage de comble, a été agrandie vers l'ouest par un garage en rez-de-chaussée et en appentis.

Éléments descriptifs

Murs : calcaire, moellon, enduit

Toit : tuile mécanique

Étages : 1 étage carré, étage de comble

Élévation : élévation à travées

Escaliers : escalier dans-oeuvre

Typologie : baie d'atelier

Décor

Techniques : peinture, ferronnerie

Précision sur les représentations :

La maison est ornée de décors floraux peints en partie haute des murs et par quelques linteaux et piédroits en bossage rustique ; la grille fermant la propriété présente des motifs Art déco.

Sources documentaires

Documents d'archives

- **Cadastre de la commune de Maïche [1812-1977]**

Cadastre de la commune de Maïche [1812-1977]- Registre des états de sections (1812) - Matrices cadastrales des propriétés bâties et non bâties : Propriétés foncières [1826-1914] - Matrice cadastrale des propriétés bâties, 1883-1896 [1882-1910] - Matrice cadastrale des propriétés bâties [1911-1977]

Lieu de conservation : Archives communales, Maïche

Documents figurés

- **Vue panoramique de Maïche (Doubs) [depuis la gare du "tacot" à l'est], vers 1913**

Vue panoramique de Maïche (Doubs) [depuis la gare du "tacot" à l'est], carte postale, s.n., s.d. [vers 1913], carte formant un triptyque. La maison de l'architecte Langlois, au 25 rue du Mont-Miroir, est en cours de construction. Publiée dans : Simonin, Michel ; Choulet, Jean-Marie. Maïche hier et aujourd'hui. - Maïche : Jardins de Mémoire, 1999, p. 40.

- **1224. - Maïche - Avenue de la Gare [depuis le carrefour des rues de Goule et du Mont], 1er quart 20e siècle (entre 1911 et 1921)**

1224. - Maïche - Avenue de la Gare [depuis le carrefour des rues de Goule et du Mont], carte postale, par Ch. Simon, s.d. [1er quart 20e siècle, entre 1911 et 1924], Simon éd. à Maïche. Porte la date 8 avril 1921 au verso. Publiée dans : Vuillet, Bernard. Entre Doubs et Dessoubre. Tome II. Autour de Maïche et Belleherbe. - 1990, p. 66. Egalement publiée dans : Simonin, Michel ; Choulet, Jean-Marie. Maïche hier et aujourd'hui. - 1999, p. 30.

Lieu de conservation : Collection particulière : Henri Ethalon, Les Ecorces

Bibliographie

- **Caboco, Laëtitia. Recensement du patrimoine horloger du Pays horloger, 2009-2010**

Caboco, Laëtitia. Recensement du patrimoine horloger du Pays horloger, 2009-2010.

Lieu de conservation : Pays horloger, Le Bélieu

- **Simonin, Michel. L'horlogerie au fil du temps et son évolution en Franche-Montagne, sur le plateau de Maïche, 2007**

Simonin, Michel. L'horlogerie au fil du temps et son évolution en Franche-Montagne, sur le plateau de Maïche. - Maïche : M. Simonin, 2007. 143 p. : ill. ; 30 cm.

- **Vuillet, Bernard. Entre Doubs et Dessoubre. Tome II. Autour de Maïche et Belleherbe, 1990**

Vuillet, Bernard. Entre Doubs et Dessoubre. Tome II. Autour de Maïche et Belleherbe, d'après la collection de cartes postales de Georges Caille. - Les Gras : B. Vuillet, Villers-le-Lac : G. Caille, 1990. 231 p. : cartes postales ; 31 cm.

Informations complémentaires

Thématiques : patrimoine industriel du Doubs

Aire d'étude et canton : Pays horloger (le)

Dénomination : maison, usine d'horlogerie

Parties constituantes non étudiées : atelier de fabrication, bureau, remise, garage, logement, jardin

© Région Bourgogne-Franche-Comté, Inventaire du patrimoine



Plan-masse et de situation. Extrait du plan cadastral, 2015, section AB.
25, Maïche, 25 et 27 rue du Mont-Miroir

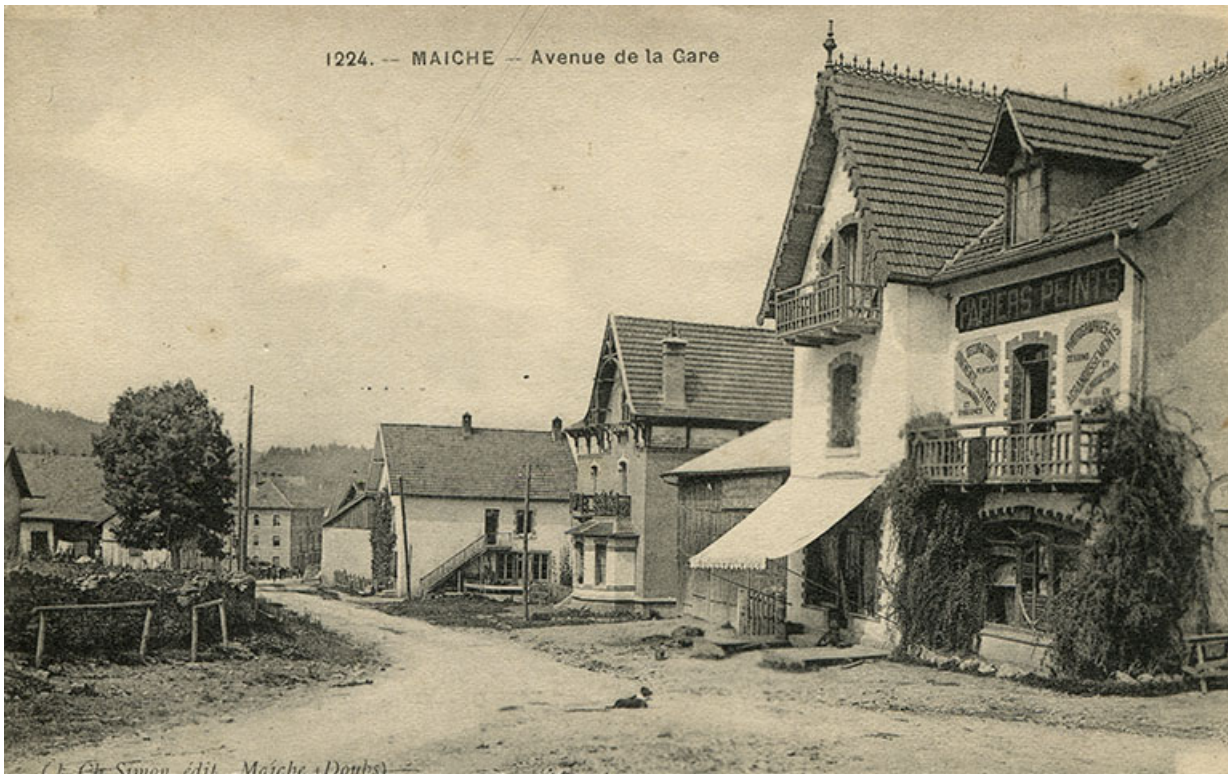
N° de l'illustration : 20152502343NUDA

Date : 2015

Auteur : Mathias Papigny

Reproduction soumise à autorisation du titulaire des droits d'exploitation

© Région Bourgogne-Franche-Comté, Inventaire du patrimoine



1224. - Maïche - Avenue de la Gare [depuis le carrefour des rues de Goule et du Mont], 1er quart 20e siècle (entre 1911 et 1921).
Maison Grux puis atelier d'horlogerie d'Amédée Mairot à droite, maison de l'architecte Langlois puis de l'horloger Paul Mauvais au centre.

25, Maïche

Source :

1224. - Maïche - Avenue de la Gare [depuis le carrefour des rues de Goule et du Mont], carte postale, par Ch. Simon, s.d. [1er quart 20e siècle, entre 1911 et 1924], Simon éd. à Maïche. Porte la date 8 avril 1921 au verso. Publiée dans : Vuillet, Bernard. Entre Doubs et Dessoubre. Tome II. Autour de Maïche et Belleherbe. - 1990, p. 66. Egalement publiée dans : Simonin, Michel ; Choulet, Jean-Marie. Maïche hier et aujourd'hui. - 1999, p. 30.

Lieu de conservation : Collection particulière : Henri Ethalon, Les Ecorces

N° de l'illustration : 20152502025NUC4A

Date : 2015

Auteur : Mathias Papigny

Reproduction soumise à autorisation du titulaire des droits d'exploitation

© Région Bourgogne-Franche-Comté, Inventaire du patrimoine



Vue d'ensemble depuis le sud-ouest, avant rénovation de la maison.
25, Maîche, 25 et 27 rue du Mont-Miroir

N° de l'illustration : 20132501923NUC2A

Date : 2013

Auteur : Yves Sancey

Reproduction soumise à autorisation du titulaire des droits d'exploitation

© Région Bourgogne-Franche-Comté, Inventaire du patrimoine



Usine : façade antérieure, de trois quarts droite. A gauche, la demeure de Paul Mauvais avant sa rénovation.
25, Maîche, 25 et 27 rue du Mont-Miroir

N° de l'illustration : 20132501922NUC2A

Date : 2013

Auteur : Yves Sancey

Reproduction soumise à autorisation du titulaire des droits d'exploitation

© Région Bourgogne-Franche-Comté, Inventaire du patrimoine



Usine : remise et garage.

25, Maîche, 25 et 27 rue du Mont-Miroir

N° de l'illustration : 20132501924NUC2A

Date : 2013

Auteur : Yves Sancey

Reproduction soumise à autorisation du titulaire des droits d'exploitation

© Région Bourgogne-Franche-Comté, Inventaire du patrimoine



Les Mauvais, une famille d'horlogers entrepreneurs : rue du Mont-Miroir, la villa de Paul (vers 1913) au n° 27 et son usine (vers 1932-1935) au n° 29.

25, Maïche

N° de l'illustration : 20152502211NUC4A

Date : 2015

Auteur : Jérôme Mongreville

Reproduction soumise à autorisation du titulaire des droits d'exploitation

© Région Bourgogne-Franche-Comté, Inventaire du patrimoine



Maison : façade antérieure, de trois quarts droite.

25, Maîche, 25 et 27 rue du Mont-Miroir

N° de l'illustration : 20152502212NUC4A

Date : 2015

Auteur : Jérôme Mongreville

Reproduction soumise à autorisation du titulaire des droits d'exploitation

© Région Bourgogne-Franche-Comté, Inventaire du patrimoine



Maison : façade antérieure, de trois quarts gauche.

25, Maîche, 25 et 27 rue du Mont-Miroir

N° de l'illustration : 20152502207NUC4A

Date : 2015

Auteur : Jérôme Mongreville

Reproduction soumise à autorisation du titulaire des droits d'exploitation

© Région Bourgogne-Franche-Comté, Inventaire du patrimoine



Maison : façades postérieure et latérale gauche.

25, Maîche, 25 et 27 rue du Mont-Miroir

N° de l'illustration : 20152502213NUC4A

Date : 2015

Auteur : Jérôme Mongreville

Reproduction soumise à autorisation du titulaire des droits d'exploitation

© Région Bourgogne-Franche-Comté, Inventaire du patrimoine



Maison, façade antérieure : détail de la partie supérieure.
25, Maîche, 25 et 27 rue du Mont-Miroir

N° de l'illustration : 20152502206NUC4A

Date : 2015

Auteur : Jérôme Mongreville

Reproduction soumise à autorisation du titulaire des droits d'exploitation

© Région Bourgogne-Franche-Comté, Inventaire du patrimoine



Maison, façade antérieure : le pignon, vu en contre-plongée.

25, Maîche, 25 et 27 rue du Mont-Miroir

N° de l'illustration : 20152502208NUC4A

Date : 2015

Auteur : Jérôme Mongreville

Reproduction soumise à autorisation du titulaire des droits d'exploitation

© Région Bourgogne-Franche-Comté, Inventaire du patrimoine



Maison, façade antérieure : baies et balcon à gauche de l'entrée.

25, Maîche, 25 et 27 rue du Mont-Miroir

N° de l'illustration : 20152502209NUC4A

Date : 2015

Auteur : Jérôme Mongreville

Reproduction soumise à autorisation du titulaire des droits d'exploitation

© Région Bourgogne-Franche-Comté, Inventaire du patrimoine



Maison, façade antérieure : détail de la frise peinte.

25, Maîche, 25 et 27 rue du Mont-Miroir

N° de l'illustration : 20152502210NUC4A

Date : 2015

Auteur : Jérôme Mongreville

Reproduction soumise à autorisation du titulaire des droits d'exploitation

© Région Bourgogne-Franche-Comté, Inventaire du patrimoine