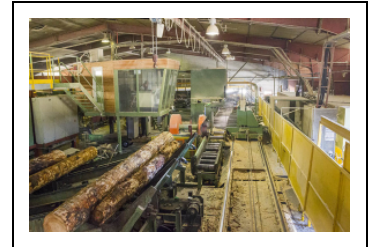


## SCIERIE THIDRIC PUIS GAUME, OU GRANDE SCIERIE MÉCANIQUE DE MAÎCHE

Bourgogne-Franche-Comté, Doubs  
Maïche  
rue de la Scierie, 2-6 rue de la Fin Yotte

Dossier IA25001360 réalisé en 2013 revu en  
2015

Auteur(s) : Laurent Poupard



### Historique

Léon Thidric (né le 3 février 1887 à Jézainville, Meurthe-et-Moselle, et maire de Maïche en 1921) bâtit en 1911-1912 une scierie-parqueterie de résineux et un logement patronal (cadastré 2015 AI 192, 6 rue Fin Yotte). L'établissement est animé par une machine à vapeur, utilisée jusque dans les années 1950, qui actionne également une génératrice électrique. Il est par la suite agrandi à plusieurs reprises : vers 1914, 1923 avec la construction d'une maison avec écurie au long de l'actuelle rue Pasteur (2015 AI 121) et 1926 (?). Pour l'étendre, Thidric achète à plusieurs reprises des terrains à l'avocat parisien Alain Ducreux, à l'origine à cet endroit d'un lotissement de 32 parcelles et de la villa Mascotte (2015 AI 71, 4 rue Fin Yotte), qui devient le bureau de l'entreprise. Cette dernière emploie 62 personnes en 1926 (Thidric est aussi signalé à la même date à Fournet-Blancheroche avec 22 ouvriers).

À la suite d'importantes pertes dans une affaire forestière, elle est déclarée en liquidation judiciaire le 31 décembre 1928. Elle possède alors plusieurs bâtiments et chantiers. Le premier est la scierie proprement dite (762 m<sup>2</sup>, charpente en fer) contenant un moteur électrique, 6 châssis de scies verticales (1 à refendre et 1 à lames multiples, 4 alternatifs dont 3 à lames multiples), 4 scies circulaires et 2 ponts roulants manuels, et dans la partie atelier d'affûtage 2 moteurs électriques de 1 ch (1 à courant alternatif et 1 à courant continu), 1 machine à affûter, 1 à planer et 2 à écraser et rectifier les dents de scies à ruban. Le deuxième bâtiment servant de "parqueterie, chauffage, salle de machines, forges, ateliers de réparations, menuiserie et séchoir" (958 m<sup>2</sup>) comprend outre le matériel de forge une machine à vapeur Lanz de 120 ch, 3 raboteuses, 1 mortaiseuse, 2 scies circulaires, 3 dégauchisseuses, 1 toupie, 1 tenonneuse, 1 dynamo de 40 ch, 3 moteurs électriques (20, 12 et 7 ch) et 24 wagonnets pour séchoir. Le troisième est à usage de "hangards et garages, magasins à bois débité et local de scie à ruban" (389 m<sup>2</sup>, 1 moteur électrique de 44 ch et 1 scie à ruban Marcquol), le quatrième de "hangards à grumes, tronçonnage" (198 m<sup>2</sup>, 1 monorail avec palan). Sont aussi mis en vente la villa Mascotte (bureaux et logements, cadastrés 2015 AI 71, achetée le 25 septembre 1913 aux époux Ducreux), une autre villa à proximité (logement patronal, 2015 AI 192), les bâtiments au long de la rue Pasteur (habitations avec 3 logements de 4 pièces et 4 logements de 3 pièces, écuries, granges, etc.), divers terrains à Maïche plus un à Saint-Hippolyte au lieu-dit derrière les Vergers (cadastré A 130, 131 p et 132 p) "à usage de chantier et d'injection de poteaux électriques, raccordé à la voie ferrée P.L.M." (loué en 1927 à la Compagnie générale d'Entreprises électriques SA, 16 rue de la Baume à Paris). La vente aux enchères a lieu le 4 mai 1929.

Le site est repris par Hubert Gaume (comptable de Thidric) et Hippolyte Schell, associés au sein de la Grande Scierie mécanique de Maïche. L'entreprise se redresse et passe de 23 ouvriers en 1930 à 33 au début des années 1950 ; pour les loger, Gaume achète au cours de cette décennie l'un des bâtiments de la cité Rotschi, avenue du Maréchal Leclerc, et leur en rétrocède les logements. Le cadastre signale de nombreux agrandissements des années 1930 aux années 1990 (notamment bureaux et garages en 1971). Louis Gaume, qui a remplacé son père en 1956, est devenu PDG de la SA, poste auquel lui succède en 1985 son fils Hubert, l'autre fils (François) devenant directeur responsable de l'achat des grumes. L'importance des investissements nécessaires pour la modernisation de l'établissement conduit à la fin de 1999 au règlement judiciaire de la SA, qui est acquise en 2000 par la société Monnet-Sève, dirigée par Jean-Claude Sève. Cette dernière est issue d'un atelier de charpente et menuiserie créé en 1929 à Outriaz (Ain) par Célestin Monnet, auquel est adjointe une scierie que le fils de Célestin, Marius Monnet, et son beau-frère, Maurice Sève, vont développer à partir de 1942. Le groupe Monnet-Sève (SA au capital de 7,5 millions €) compte quatre scieries : à Maïche dans le Doubs, Outriaz et Saint-Vulbas (ouverte en 1992) dans l'Ain, Sougy-sur-Loire dans la Nièvre. En 2012, le responsable du site Dominique Feuvrier et son mécanicien Simon Lethier en reprennent l'exploitation, le groupe restant présent à hauteur de 40 % du capital. Traitant environ 60 000 m<sup>3</sup> de bois par an (moitié de sapins et moitié d'épicéas), dont un tiers provient de Suisse et le reste du Haut-Doubs, la scierie est

organisée autour de deux lignes de production : la première pour les commandes diversifiées (scie à ruban Bongioanni de 2011, de 110 cm de diamètre), dédiée aux grumes de gros diamètres et grandes longueurs (de 2,50 à 12,50 m de long) ; la deuxième ("canter") pour les commandes destinées à la grande distribution (produits standards et diamètres plus petits, de 18 à 33 cm). En 2013, elle compte 30 personnes travaillant en deux équipes.

Au fil du temps, certaines constructions ont été séparées de la scierie : la maison avec écurie rue Pasteur (détruite en 1996), la villa Mascotte (conservée par la famille Gaume) et l'autre villa (agrandie vers 1939 ?), qui abrite actuellement des logements. Sur la partie sud du terrain de cette dernière, la Société électrique de Morteau, Maïche et extensions a ouvert dans les années 1930 un site de maintenance et réparations, doté de logements, ateliers et garages : elle a fait édifier vers 1933 deux corps de bâtiment dans l'angle sud-est, prolongés vers l'ouest entre 1951 et 1958 puis par une aile en retour vers le nord entre 1958 et 1967, période durant laquelle sont aussi bâtis des garages (agrandis vers le nord aux cours de la décennie 1980 puis de la décennie suivante). La société Electricité de France a désaffecté le site au milieu des années 1970, à la suite d'un regroupement de services à Pont-de-Roide ou Montbéliard.

**Dates** : 1911 (daté par travaux historiques)

## Description

Le site industriel comporte de nombreux bâtiments. Ceux anciens (atelier de fabrication entre débitage et empilage, ateliers de réparation) ont des murs en moellons calcaires, parfois repris en parpaing de béton, matériau aussi utilisé pour l'atelier d'affûtage, les silos à sciure, le soubassement du bureau. Les ateliers de fabrication ont une structure en pan de fer ou pan de béton armé, avec essentage de tôles, de planches ou de matériau synthétique (onduline), et une charpente en bois ou en métal apparente (les deux ateliers de trempage, plus récents, ont soit une charpente en lamellé-collé, soit une charpente mixte alliant béton et fer). Les toits sont à longs pans et pignons couverts (un séchoir à planches et l'un des ateliers de trempage ont un toit à un pan). Ils sont protégés par une couverture métallique (l'atelier de réparation sud-ouest et le bureau font appel aux tuiles mécaniques). Tous ces bâtiments sont en rez-de-chaussée mais l'atelier de réparation nord-ouest compte aussi un étage de comble. Le bureau est du type chalet, avec des murs en pan de bois essenté de planches, et comporte étage de soubassement, rez-de-chaussée surélevé et étage de comble. Les deux villas ont des murs en moellons calcaires enduits et une couverture de tuiles plates mécaniques (chacune présente cependant au moins un corps en rez-de-chaussée protégé par une terrasse en béton). Elles sont coiffées de toitures aux formes compliquées, avec pignon couvert, croupe, demi-croupe, noue et même lanternon ou campanile (dont la flèche est protégée par un revêtement métallique) sur la villa Mascotte. Toutes deux ont un sous-sol, un rez-de-chaussée surélevé, un étage carré et un étage en surcroît, desservis par des escaliers dans-oeuvre. Les anciens bâtiments EDF font appel à la brique creuse (pour les plus anciens) et au béton enduits. Ils sont en rez-de-chaussée (avec éventuellement un étage de comble sur les plus anciens) et coiffés de toits à longs pans, pignon couvert (croupe pour le retour au nord) et tuiles mécaniques.

## Éléments descriptifs

**Murs** : calcaire, béton, fer, bois, brique creuse, moellon, parpaing de béton, pan de béton armé, pan de fer, pan de bois, enduit, essentage de planches, essentage de matériau synthétique, essentage de tôle, essentage de planches, enduit

**Toit** : acier en couverture, fer en couverture, tuile mécanique, tuile plate mécanique, béton en couverture

**Etages** : en rez-de-chaussée

**Couvrement** : charpente métallique apparente, charpente en bois apparente, charpente mixte apparente

**Escaliers** : escalier de distribution extérieur, escalier dans-oeuvre

**Energie utilisée** : énergie thermique produite sur place, énergie électrique produite sur place, énergie électrique achetée

## Sources documentaires

### Documents d'archives

#### • Cadastre de la commune de Maïche [1812-1977]

Cadastre de la commune de Maïche [1812-1977]

- Registre des états de sections (1812)

- Matrices cadastrales des propriétés bâties et non bâties : Propriétés foncières [1826-1914]

- Matrice cadastrale des propriétés bâties, 1883-1896 [1882-1910]

- Matrice cadastrale des propriétés bâties [1911-1977]

Lieu de conservation : Archives communales, Maïche

#### • M 1657 Etablissements classés (1927-1928)

Archives départementales du Doubs, Besançon, M 1657 Etablissements classés (1927-1928)

Lieu de conservation : Archives départementales du Doubs, Besançon- Cote du document : M 1657

- **M 3044 Travail et main d'œuvre, 1926-1930**

M 3044 Travail et main d'œuvre, 1926-1930

Lieu de conservation : Archives départementales du Doubs, Besançon- Cote du document : M 3044

- **366 O 10 Administration communale. Maïche. Acquisitions (1820-1934)**

366 O 10 Administration communale. Maïche. Acquisitions (1820-1934)

Lieu de conservation : Archives départementales du Doubs, Besançon- Cote du document : 366 O 10

## Documents figurés

- **Etablissements L. Thidric. Scierie – Parqueterie, Maïche (Doubs). Plan général des terrains, 1927**

Etablissements L. Thidric. Scierie – Parqueterie, Maïche (Doubs). Plan général des terrains, dessin (plume, calque), s.n., s.d. [1927], 64 x 100 cm, 1/250

Lieu de conservation : Archives départementales du Doubs, Besançon- Cote du document : M 1657

- **Plan annexé au cahier des charges dressé [...] le 18 avril 1929 [...], avril 1929**

Plan annexé au cahier des charges dressé par Me Bollet lors notaire à Maïche le 18 avril 1929 préalablement à l'adjudication du 4 mai 1929, dessin (plume, crayon de couleur), s.n., avril 1929, 29,5 x 41 cm, 1/1000

Lieu de conservation : Archives départementales du Doubs, Besançon- Cote du document : 366 O 10

- **8. Maïche. - Quartier neuf [vue d'ensemble du quartier depuis le Mont Joie à l'ouest], 1er quart 20e siècle**

8. Maïche. - Quartier neuf [vue d'ensemble du quartier depuis le Mont Joie à l'ouest], carte postale, s.n., [1er quart 20e siècle], Impr. Wasner éd. à Maïche. Porte la date 23 août 1929 au verso. Publiée dans : Vuillet, Bernard. Entre Doubs et Dessoubre. Tome II. Autour de Maïche et Belleherbe, 1990, p. 72.

- **175. Maïche - Quartier neuf [vu du clocher de l'église, au nord-ouest], 1er quart 20e siècle**

175. Maïche - Quartier neuf [vu du clocher de l'église, au nord-ouest], carte postale, par Ch. Simon, s.d. [1er quart 20e siècle], Ch. Simon éd. à Maïche et Ornans. Publiée dans : Vuillet, Bernard. Entre Doubs et Dessoubre. Tome II. Autour de Maïche et Belleherbe, 1990, p. 70. Egalement publiée dans : Simonin, Michel ; Choulet, Jean-Marie. Maïche hier et aujourd'hui, 1999, p. 62.

Lieu de conservation : Collection particulière : Henri Ethalon, Les Ecorces

- **1025. Maïche - Quartier neuf [scierie et villa depuis l'est], 1er quart 20e siècle**

1025. Maïche - Quartier neuf [scierie et villa depuis l'est], carte postale, par Ch. Simon, s.d. [1er quart 20e siècle], Ch. Simon éd. à Maïche et Ornans. Publiée dans : Simonin, Michel ; Choulet, Jean-Marie. Maïche hier et aujourd'hui, 1999, p. 62.

- **117. Maïche - Scierie de Saint-Michel [scierie et villa depuis l'est], 1er quart 20e siècle**

117. Maïche - Scierie de Saint-Michel [scierie et villa depuis l'est], carte postale, par Ch. Simon, s.d. [1er quart 20e siècle], Ch. Simon éd. à Maïche, Impr. E. Le Deloy à Paris. Porte la date 19 janvier 1919 au verso. Publiée dans : Simonin, Michel ; Choulet, Jean-Marie. Maïche hier et aujourd'hui, 1999, p. 64.

Lieu de conservation : Collection particulière : Henri Ethalon, Les Ecorces

- **1899. Maïche - Scieries Thidric et Villa Mascotte [depuis l'est], 1er quart 20e siècle**

1899. Maïche - Scieries Thidric et Villa Mascotte [depuis l'est], carte postale, s.n., s.d. [1er quart 20e siècle], Gaillard-Prêtre éd. Borne successeur à L'Isle-sur-le-Doubs

Lieu de conservation : Collection particulière : Henri Ethalon, Les Ecorces

- **1096. Maïche - Scierie Saint-Michel [depuis l'est], 1er quart 20e siècle**

1096. Maïche - Scierie Saint-Michel [depuis l'est], carte postale, s.n., s.d. [1er quart 20e siècle]. Publiée dans : Vuillet, Bernard. Entre Doubs et Dessoubre. Tome II. Autour de Maïche et Belleherbe, 1990, p. 72.

- **226. Maïche - Scierie de Saint-Michel et Quartier neuf [vue d'ensemble depuis l'ouest], 1er quart 20e siècle**

226. Maïche - Scierie de Saint-Michel et Quartier neuf [vue d'ensemble depuis l'ouest], carte postale, par Ch. Simon, s.d. [1er quart 20e siècle], Ch. Simon éd. à Maïche. Publiée dans : Simonin, Michel ; Choulet, Jean-Marie. Maïche hier et aujourd'hui, 1999, p. 64.

Lieu de conservation : Collection particulière : Henri Ethalon, Les Ecorces

- **1081. Maïche - Quartier neuf [vue rapprochée depuis le clocher de l'église, au nord-ouest], 1er quart 20e siècle**

1081. Maïche - Quartier neuf [vue rapprochée depuis le clocher de l'église, au nord-ouest], carte postale, par Ch. Simon, s.d. [1er quart 20e siècle], Ch. Simon éd. à Maïche et Ornans, impr. E. Le Deloy à Paris  
Lieu de conservation : Collection particulière : Henri Ethalon, Les Ecorces

- **1525. Maïche - Quartier neuf [vu du clocher de l'église, au nord-ouest], 2e quart 20e siècle**

1525. Maïche - Quartier neuf [vu du clocher de l'église, au nord-ouest], carte postale, par Ch. Simon, s.d. [2e quart 20e siècle], C. Simon éd. à Maïche. Porte la date 17 avril 1932 au verso. Publiée dans : Simonin, Michel ; Choulet, Jean-Marie. Maïche hier et aujourd'hui, 1999, p. 62.

Lieu de conservation : Collection particulière : Henri Ethalon, Les Ecorces

- **Prises de vues aériennes de l'IGN (20e siècle)**

Prises de vues aériennes de l'IGN (20e siècle). Consultables en ligne via le site du Géoportail ([www.geoportail.gouv.fr](http://www.geoportail.gouv.fr))

## Documents multimédias

- **Annuaire des Entreprises de France, le fichier national des chambres de commerce et d'industrie**

Annuaire des Entreprises de France, le fichier national des chambres de commerce et d'industrie

## Bibliographie

- **Gioud, Antoine. L'exploitation et le sciage des bois dans le Jura français, 1952**

Gioud, Antoine. L'exploitation et le sciage des bois dans le Jura français. Revue de géographie de Lyon, vol. 27, n° 2, 1952, p. 99-131 : ill.

- **Maïche au fil des siècles, 1999**

Maïche au fil des siècles. - Maïche : la Ville, 1999. 116 p. : ill. ; 30 cm. Numéro spécial du Bulletin municipal (n° 21)

- **Simonin, Michel ; Choulet, Jean-Marie. Maïche hier et aujourd'hui, 1999**

Simonin, Michel ; Choulet, Jean-Marie. Maïche hier et aujourd'hui. - Maïche : Jardins de Mémoire, 1999. 101 p. : tout en ill. ; 30 x 31 cm. Recueil de cartes postales anciennes vis-à-vis de photographies récentes

- **Vuillet, Bernard. Entre Doubs et Dessoubre. Tome II. Autour de Maïche et Belleherbe, 1990**

Vuillet, Bernard. Entre Doubs et Dessoubre. Tome II. Autour de Maïche et Belleherbe, d'après la collection de cartes postales de Georges Caille. - Les Gras : B. Vuillet, Villers-le-Lac : G. Caille, 1990. 231 p. : cartes postales ; 31 cm.

## Témoignages oraux

- **Feuvrier Dominique (témoignage oral)**

Feuvrier Dominique, dirigeant de la scierie. Maïche

- **Simonin Michel (témoignage oral)**

Simonin Michel, ancien horloger, auteur de livres sur Maïche et l'horlogerie du Haut-Doubs. Maïche

## Informations complémentaires

**Thématiques** : patrimoine industriel du Doubs

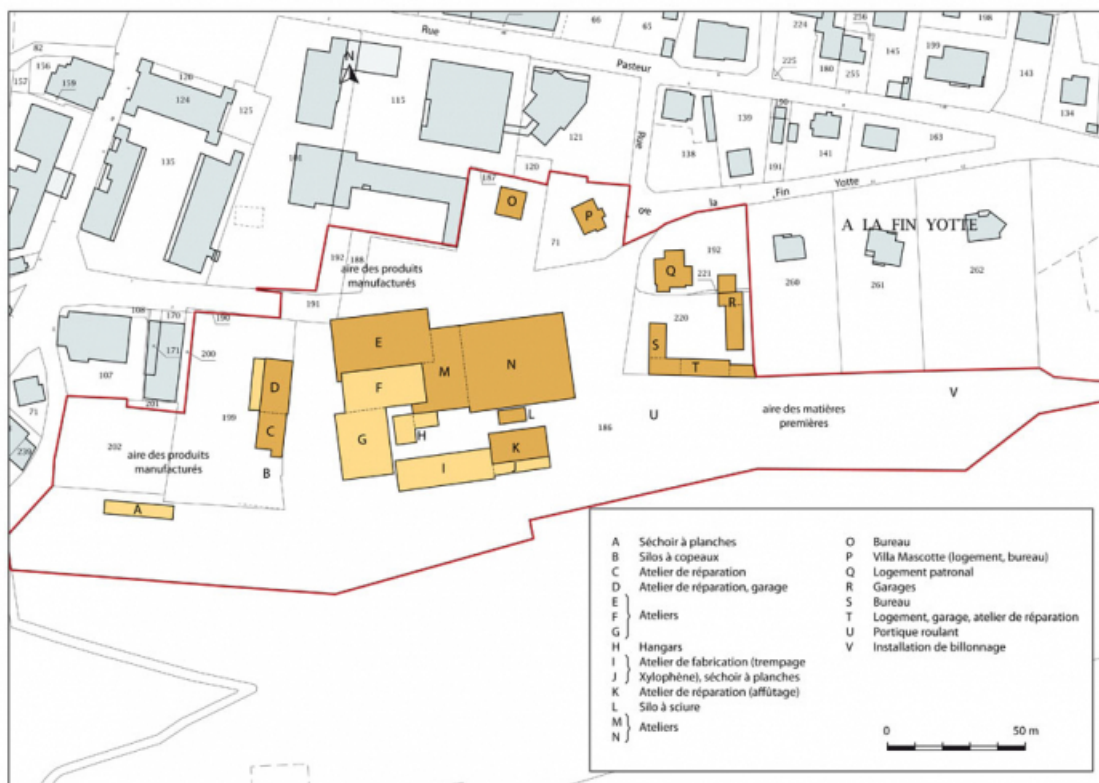
**Aire d'étude et canton** : Pays horloger (le)

**Dénomination** : scierie

**Parties constituantes non étudiées** : aire des matières premières, aire des produits manufacturés, atelier de fabrication, atelier de réparation, bureau, pièce de séchage, silo, poste de chargement, stationnement, logement, logement, garage, cour

© Région Bourgogne-Franche-Comté, Inventaire du patrimoine





**Plan-masse et de situation. Extrait du plan cadastral, 2015, section AI.**  
25, Maïche rue de la Scierie

N° de l'illustration : 20152502304NUDA

Date : 2015

Auteur : Mathias Papigny

Reproduction soumise à autorisation du titulaire des droits d'exploitation

© Région Bourgogne-Franche-Comté, Inventaire du patrimoine



**8. Maïche. - Quartier neuf [vue d'ensemble du quartier depuis le Mont Joie à l'ouest], 1er quart 20e siècle.**  
25, Maïche rue de la Scierie

**Source :**

**8. Maïche. - Quartier neuf [vue d'ensemble du quartier depuis le Mont Joie à l'ouest], carte postale, s.n., [1er quart 20e siècle], Impr. Wasner éd. à Maïche. Porte la date 23 août 1929 au verso. Publiée dans : Vuillet, Bernard. Entre Doubs et Dessoubre. Tome II. Autour de Maïche et Belleherbe, 1990, p. 72.**

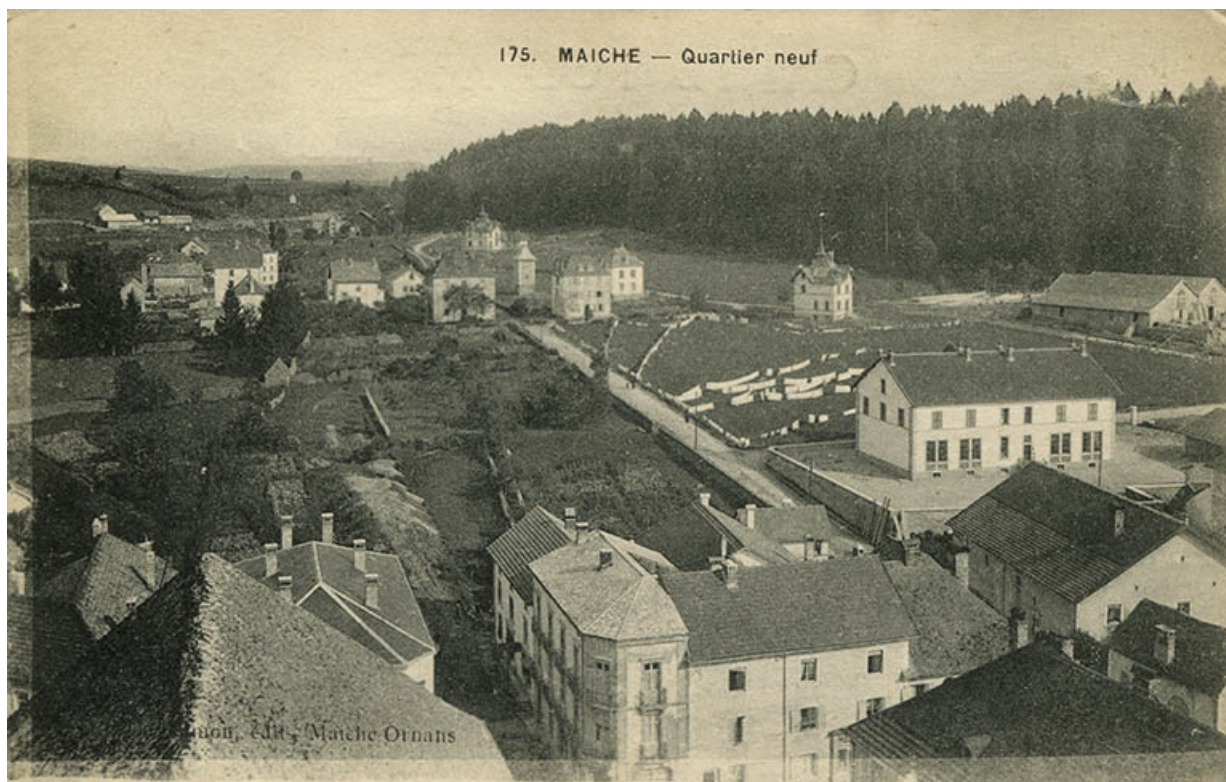
N° de l'illustration : 20152502027NUC4A

Date : 2015

Auteur : Mathias Papigny

Reproduction soumise à autorisation du titulaire des droits d'exploitation

© Région Bourgogne-Franche-Comté, Inventaire du patrimoine



175. Maïche - Quartier neuf [vu du clocher de l'église, au nord-ouest], 1er quart 20e siècle.  
25, Maïche rue de la Scierie

**Source :**

175. Maïche - Quartier neuf [vu du clocher de l'église, au nord-ouest], carte postale, par Ch. Simon, s.d. [1er quart 20e siècle], Ch. Simon éd. à Maïche et Ornans. Publiée dans : Vuillet, Bernard. *Entre Doubs et Dessoubre. Tome II. Autour de Maïche et Belleherbe*, 1990, p. 70. Egalement publiée dans : Simonin, Michel ; Choulet, Jean-Marie. *Maïche hier et aujourd'hui*, 1999, p. 62.

Lieu de conservation : Collection particulière : Henri Ethalon, Les Ecorces

N° de l'illustration : 20152502041NUC4A

Date : 2015

Auteur : Mathias Papigny

Reproduction soumise à autorisation du titulaire des droits d'exploitation

© Région Bourgogne-Franche-Comté, Inventaire du patrimoine





117. Maïche - Scierie de Saint-Michel [scierie et villa depuis l'est], 1er quart 20e siècle.  
25, Maïche rue de la Scierie

**Source :**

117. Maïche - Scierie de Saint-Michel [scierie et villa depuis l'est], carte postale, par Ch. Simon, s.d. [1er quart 20e siècle], Ch. Simon éd. à Maïche, Impr. E. Le Deloy à Paris. Porte la date 19 janvier 1919 au verso. Publiée dans : Simonin, Michel ; Choulet, Jean-Marie. Maïche hier et aujourd'hui, 1999, p. 64.

Lieu de conservation : Collection particulière : Henri Ethalon, Les Ecorces

N° de l'illustration : 20152502043NUC4A

Date : 2015

Auteur : Mathias Papigny

Reproduction soumise à autorisation du titulaire des droits d'exploitation

© Région Bourgogne-Franche-Comté, Inventaire du patrimoine



**1899. Maïche - Scieries Thidric et Villa Mascotte [depuis l'est], 1er quart 20e siècle.**  
25, Maïche rue de la Scierie

**Source :**

**1899. Maïche - Scieries Thidric et Villa Mascotte [depuis l'est], carte postale, s.n., s.d. [1er quart 20e siècle], Gaillard-Prêtre éd. Borne successeur à L'Isle-sur-le-Doubs**

Lieu de conservation : Collection particulière : Henri Ethalon, Les Ecorces

N° de l'illustration : 20152502044NUC4A

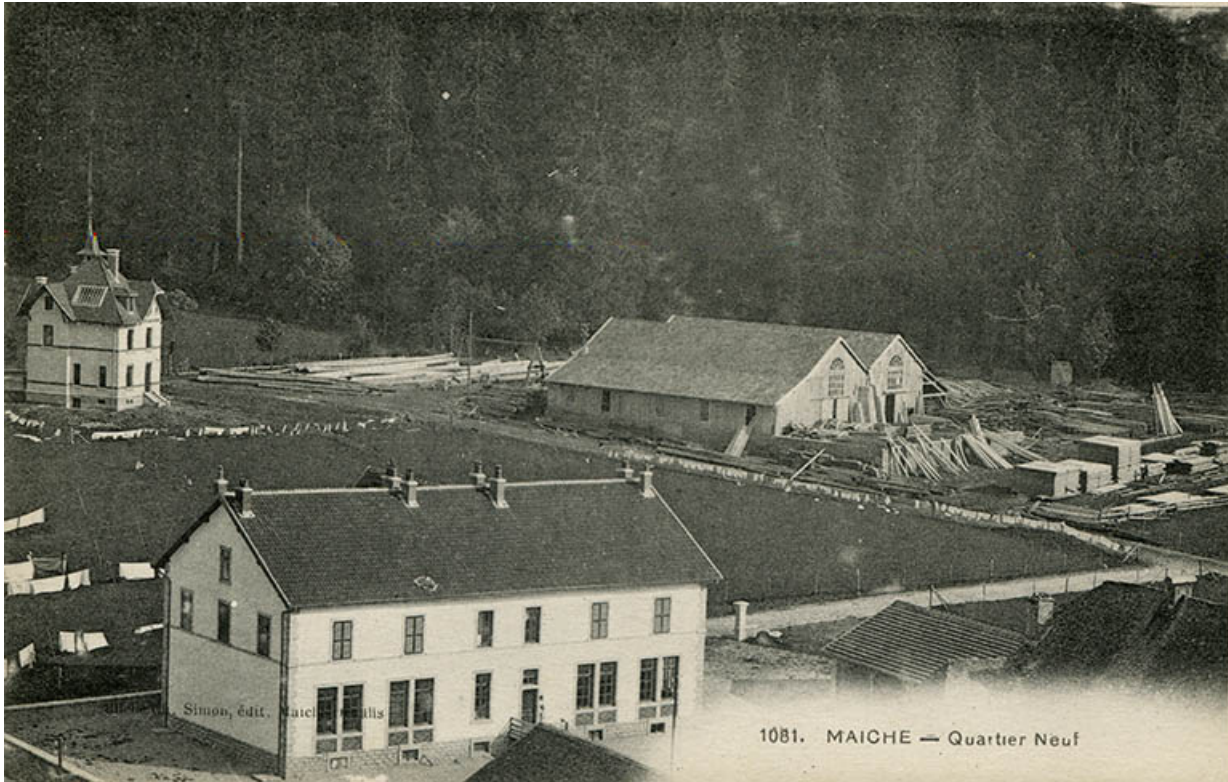
Date : 2015

Auteur : Mathias Papigny

Reproduction soumise à autorisation du titulaire des droits d'exploitation

© Région Bourgogne-Franche-Comté, Inventaire du patrimoine





**1081. Maïche - Quartier neuf [vue rapprochée depuis le clocher de l'église, au nord-ouest], 1er quart 20e siècle.**  
25, Maïche rue de la Scierie

**Source :**

**1081. Maïche - Quartier neuf [vue rapprochée depuis le clocher de l'église, au nord-ouest], carte postale, par Ch. Simon, s.d. [1er quart 20e siècle], Ch. Simon éd. à Maïche et Ornans, impr. E. Le Deloy à Paris**  
Lieu de conservation : Collection particulière : Henri Ethalon, Les Ecorces

N° de l'illustration : 20152502042NUC4A

Date : 2015

Auteur : Mathias Papigny

Reproduction soumise à autorisation du titulaire des droits d'exploitation

© Région Bourgogne-Franche-Comté, Inventaire du patrimoine



1525. Maïche - Quartier neuf [vu du clocher de l'église, au nord-ouest], 2e quart 20e siècle.  
25, Maïche rue de la Scierie

**Source :**

1525. Maïche - Quartier neuf [vu du clocher de l'église, au nord-ouest], carte postale, par Ch. Simon, s.d. [2e quart 20e siècle], C. Simon éd. à Maïche. Porte la date 17 avril 1932 au verso. Publiée dans : Simonin, Michel ; Choulet, Jean-Marie. Maïche hier et aujourd'hui, 1999, p. 62.

Lieu de conservation : Collection particulière : Henri Ethalon, Les Ecorces

N° de l'illustration : 20152502059NUC4A

Date : 2015

Auteur : Mathias Papigny

Reproduction soumise à autorisation du titulaire des droits d'exploitation

© Région Bourgogne-Franche-Comté, Inventaire du patrimoine





**Aire des matières premières et installation de billonnage.**

25, Maïche rue de la Scierie

N° de l'illustration : 20132501747NUC2A

Date : 2013

Auteur : Yves Sancey

Reproduction soumise à autorisation du titulaire des droits d'exploitation

© Région Bourgogne-Franche-Comté, Inventaire du patrimoine





**Installation de billonnage, avec le portique roulant en arrière-plan.**

25, Maïche rue de la Scierie

N° de l'illustration : 20132501750NUC2A

Date : 2013

Auteur : Yves Sancey

Reproduction soumise à autorisation du titulaire des droits d'exploitation

© Région Bourgogne-Franche-Comté, Inventaire du patrimoine



**Installation de billonnage.**  
25, Maïche rue de la Scierie

N° de l'illustration : 20132501748NUC2A

Date : 2013

Auteur : Yves Sancey

Reproduction soumise à autorisation du titulaire des droits d'exploitation

© Région Bourgogne-Franche-Comté, Inventaire du patrimoine





**Installation de billonnage : détail des rouleaux.**

25, Maïche rue de la Scierie

N° de l'illustration : 20132501749NUC2A

Date : 2013

Auteur : Yves Sancey

Reproduction soumise à autorisation du titulaire des droits d'exploitation

© Région Bourgogne-Franche-Comté, Inventaire du patrimoine



**Le portique roulant, depuis l'aire des matières premières (à l'est).**  
25, Maïche rue de la Scierie

N° de l'illustration : 20132501734NUC2A

Date : 2013

Auteur : Yves Sancey

Reproduction soumise à autorisation du titulaire des droits d'exploitation

© Région Bourgogne-Franche-Comté, Inventaire du patrimoine





**Le portique roulant sur son chemin de roulement. A droite l'atelier de débitage (M).**  
25, Maîche rue de la Scierie

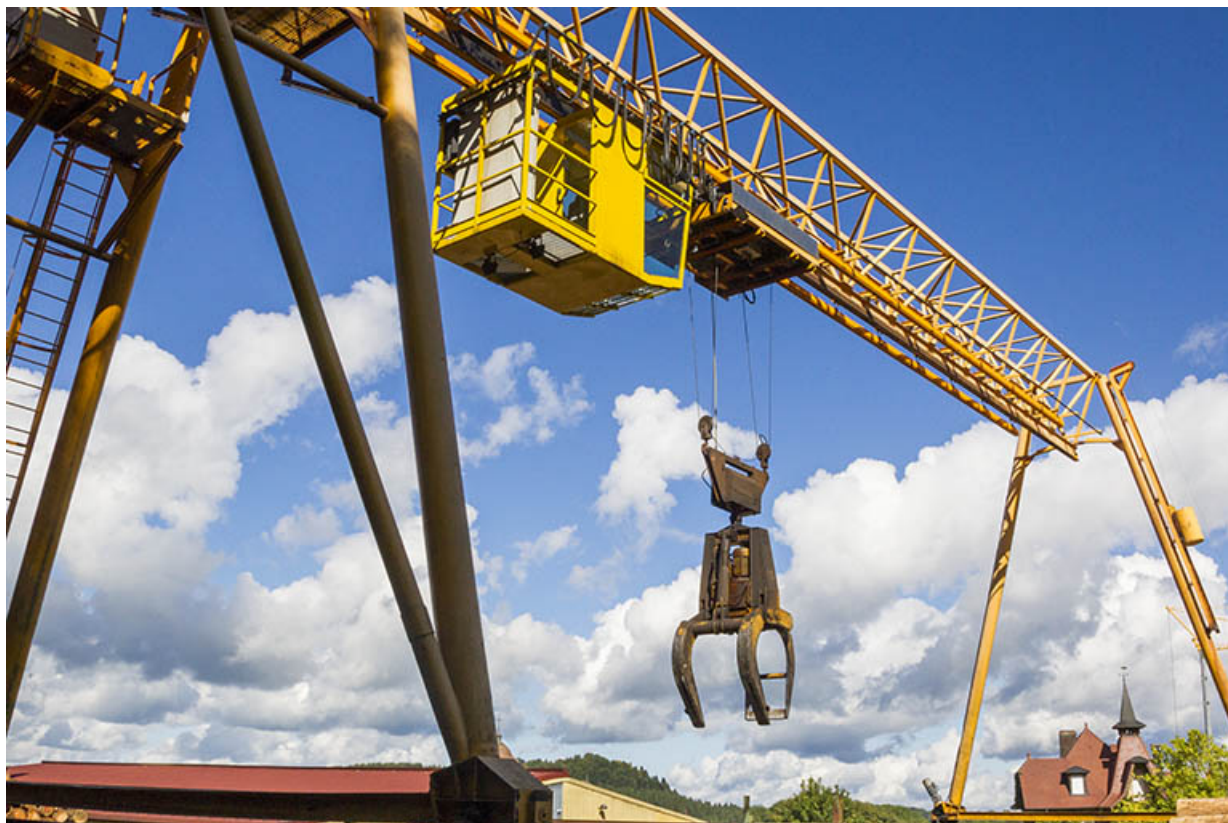
N° de l'illustration : 20132501727NUC2A

Date : 2013

Auteur : Yves Sancey

Reproduction soumise à autorisation du titulaire des droits d'exploitation

© Région Bourgogne-Franche-Comté, Inventaire du patrimoine



**Portique roulant : cabine de commande et pince.**

25, Maïche rue de la Scierie

N° de l'illustration : 20132501735NUC2A

Date : 2013

Auteur : Yves Sancey

Reproduction soumise à autorisation du titulaire des droits d'exploitation

© Région Bourgogne-Franche-Comté, Inventaire du patrimoine





**Portique roulant : déplacement de la pince.**

25, Maïche rue de la Scierie

N° de l'illustration : 20132501721NUC2A

Date : 2013

Auteur : Yves Sancey

Reproduction soumise à autorisation du titulaire des droits d'exploitation

© Région Bourgogne-Franche-Comté, Inventaire du patrimoine



**Portique roulant : transport de grumes.**

N° de l'illustration : 20132501723NUC2A

Date : 2013

Auteur : Yves Sancey

Reproduction soumise à autorisation du titulaire des droits d'exploitation

© Région Bourgogne-Franche-Comté, Inventaire du patrimoine





**Portique roulant : cabine de commande.**

25, Maïche rue de la Scierie

N° de l'illustration : 20132501722NUC2A

Date : 2013

Auteur : Yves Sancey

Reproduction soumise à autorisation du titulaire des droits d'exploitation

© Région Bourgogne-Franche-Comté, Inventaire du patrimoine



**Ateliers de débitage (N et M), depuis le nord-est.**  
25, Maïche rue de la Scierie

N° de l'illustration : 20132501726NUC2A

Date : 2013

Auteur : Yves Sancey

Reproduction soumise à autorisation du titulaire des droits d'exploitation

© Région Bourgogne-Franche-Comté, Inventaire du patrimoine



**Atelier de débitage (M) : extrémité nord. C'est l'un des bâtiments anciens du site.**  
25, Maïche rue de la Scierie

N° de l'illustration : 20132501759NUC2A

Date : 2013

Auteur : Yves Sancey

Reproduction soumise à autorisation du titulaire des droits d'exploitation

© Région Bourgogne-Franche-Comté, Inventaire du patrimoine





**Atelier de débitage (M), extrémité nord : intérieur avec convoyeurs.**  
25, Maïche rue de la Scierie

N° de l'illustration : 20132501738NUC2A

Date : 2013

Auteur : Yves Sancey

Reproduction soumise à autorisation du titulaire des droits d'exploitation

© Région Bourgogne-Franche-Comté, Inventaire du patrimoine



**Atelier de débitage (N) : poste de commande et convoyeur de grumes.**  
25, Maïche rue de la Scierie

N° de l'illustration : 20132501729NUC2A

Date : 2013

Auteur : Yves Sancey

Reproduction soumise à autorisation du titulaire des droits d'exploitation

© Région Bourgogne-Franche-Comté, Inventaire du patrimoine





**Atelier de débitage (N) : ligne "canter", pour les commandes destinées à la grande distribution.**

N° de l'illustration : 20132501730NUC2A

Date : 2013

Auteur : Yves Sancey

Reproduction soumise à autorisation du titulaire des droits d'exploitation

© Région Bourgogne-Franche-Comté, Inventaire du patrimoine



**Scierie de la Grande Scierie mécanique de Maïche.**

N° de l'illustration : 20132501732NUC2A

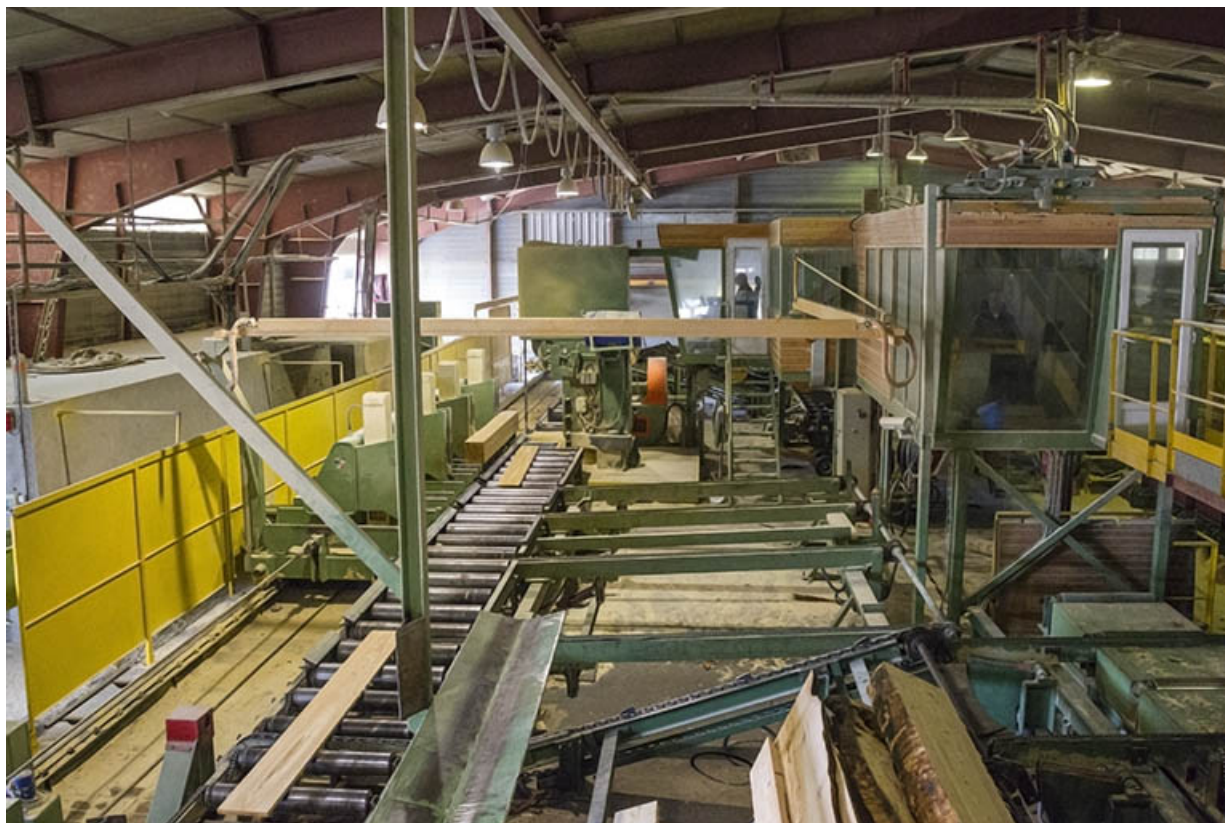
Date : 2013

Auteur : Yves Sancey

Reproduction soumise à autorisation du titulaire des droits d'exploitation

© Région Bourgogne-Franche-Comté, Inventaire du patrimoine





**Atelier de débitage (N) : ligne ruban, vue de l'aval.**  
25, Maïche rue de la Scierie

N° de l'illustration : 20132501737NUC2A

Date : 2013

Auteur : Yves Sancey

Reproduction soumise à autorisation du titulaire des droits d'exploitation

© Région Bourgogne-Franche-Comté, Inventaire du patrimoine





**Atelier de débitage (N) : scie à ruban Bongioanni, vue de l'amont.**  
25, Maîche rue de la Scierie

N° de l'illustration : 20132501728NUC2A

Date : 2013

Auteur : Yves Sancey

Reproduction soumise à autorisation du titulaire des droits d'exploitation

© Région Bourgogne-Franche-Comté, Inventaire du patrimoine



**Atelier de débitage (N) : scie à ruban Bongianni et son chariot, vus de l'amont.**  
25, Maïche rue de la Scierie

N° de l'illustration : 20132501731NUC2A

Date : 2013

Auteur : Yves Sancey

Reproduction soumise à autorisation du titulaire des droits d'exploitation

© Région Bourgogne-Franche-Comté, Inventaire du patrimoine





**Atelier de débitage (N) : scie à ruban Bongioanni et son chariot, vus de l'aval.**  
25, Maïche rue de la Scierie

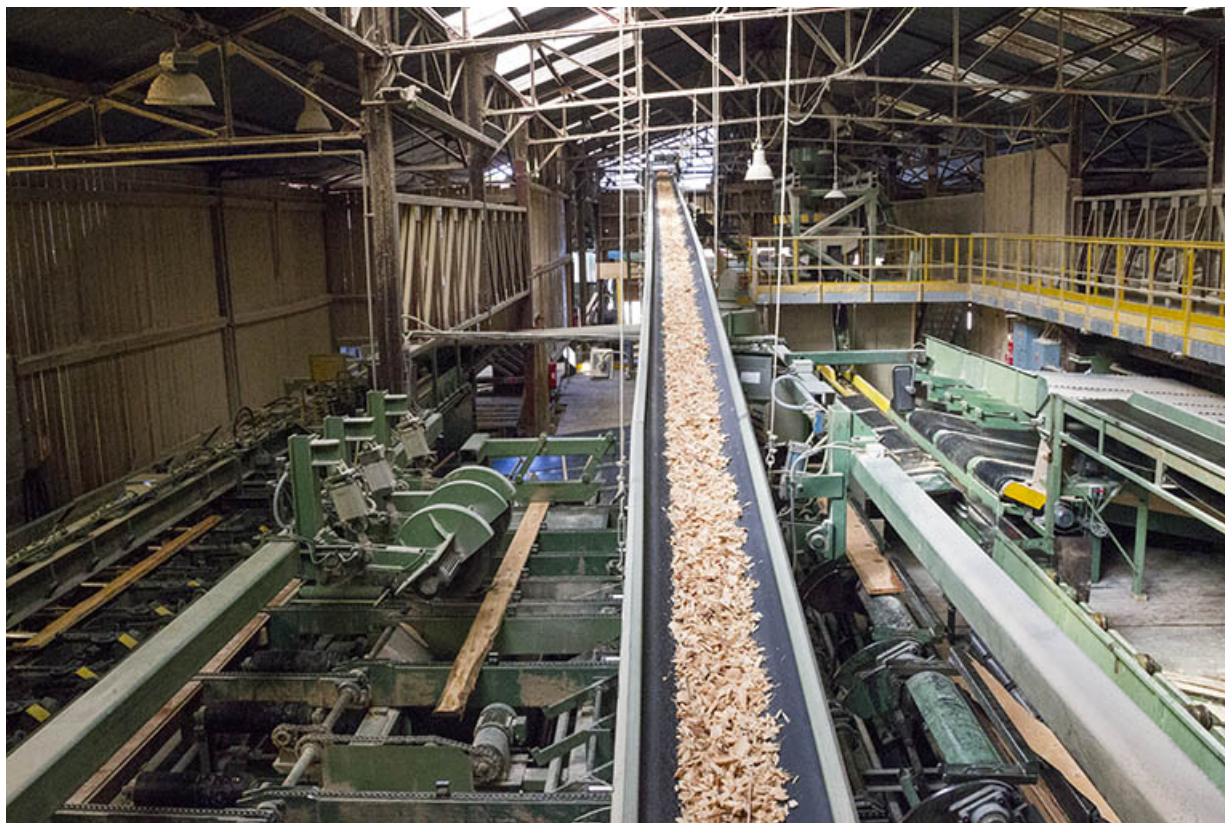
N° de l'illustration : 20132501736NUC2A

Date : 2013

Auteur : Yves Sancey

Reproduction soumise à autorisation du titulaire des droits d'exploitation

© Région Bourgogne-Franche-Comté, Inventaire du patrimoine



**Ateliers de débitage (N et M) : machines de reprise et tapis roulant d'évacuation des sciures et des copeaux.**  
25, Maïche rue de la Scierie

N° de l'illustration : 20132501733NUC2A

Date : 2013

Auteur : Yves Sancey

Reproduction soumise à autorisation du titulaire des droits d'exploitation

© Région Bourgogne-Franche-Comté, Inventaire du patrimoine



**Atelier de triage et d'empilage (E), depuis l'entrée à l'ouest. A gauche la villa Thidric, à droite l'atelier de réparation (D).**  
25, Maïche rue de la Scierie

N° de l'illustration : 20132501712NUC2A

Date : 2013

Auteur : Yves Sancey

Reproduction soumise à autorisation du titulaire des droits d'exploitation

© Région Bourgogne-Franche-Comté, Inventaire du patrimoine





**Atelier de triage et d'empilage (E), de trois quarts gauche.**

25, Maïche rue de la Scierie

N° de l'illustration : 20132501724NUC2A

Date : 2013

Auteur : Yves Sancey

Reproduction soumise à autorisation du titulaire des droits d'exploitation

© Région Bourgogne-Franche-Comté, Inventaire du patrimoine



**Ateliers de triage et d'empilage (E, F, G), de trois quarts gauche.**  
25, Maïche rue de la Scierie

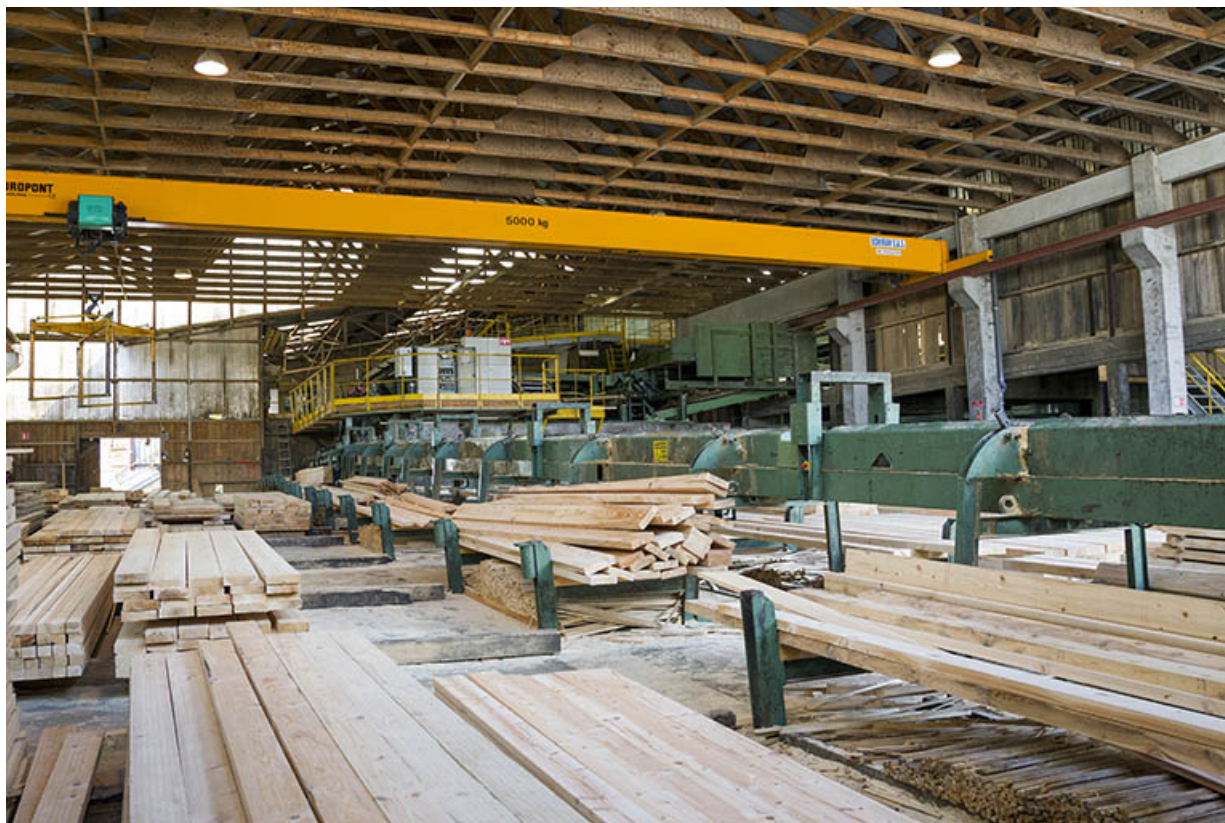
N° de l'illustration : 20132501725NUC2A

Date : 2013

Auteur : Yves Sancey

Reproduction soumise à autorisation du titulaire des droits d'exploitation

© Région Bourgogne-Franche-Comté, Inventaire du patrimoine



**Atelier de triage et d'empilage (E) : intérieur.**  
25, Maïche rue de la Scierie

N° de l'illustration : 20132501754NUC2A

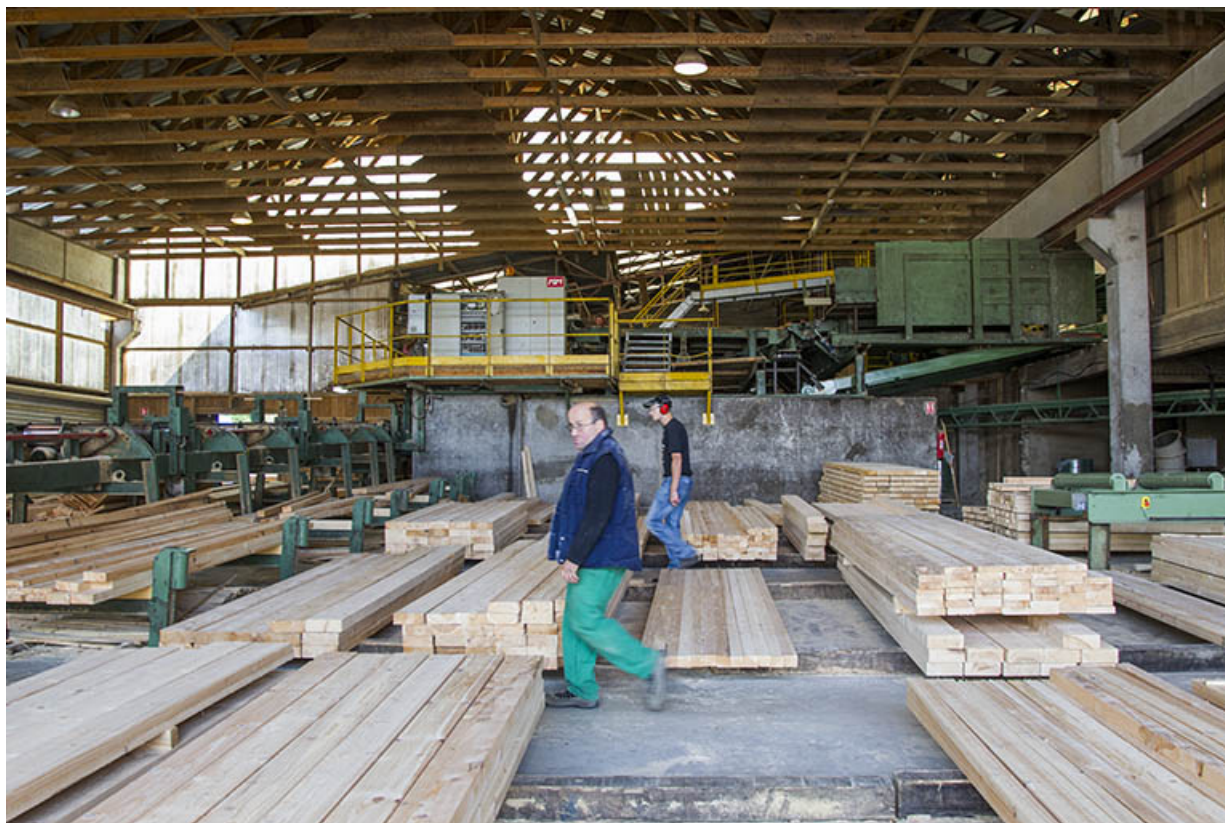
Date : 2013

Auteur : Yves Sancey

Reproduction soumise à autorisation du titulaire des droits d'exploitation

© Région Bourgogne-Franche-Comté, Inventaire du patrimoine





**Atelier de triage et d'empilage (E) : intérieur. Au fond en hauteur, l'installation de sciage.**  
25, Maîche rue de la Scierie

N° de l'illustration : 20132501742NUC2A

Date : 2013

Auteur : Yves Sancey

Reproduction soumise à autorisation du titulaire des droits d'exploitation

© Région Bourgogne-Franche-Comté, Inventaire du patrimoine



**Atelier de triage et d'empilage (E) : installation de sciage.**  
25, Maïche rue de la Scierie

N° de l'illustration : 20132501739NUC2A

Date : 2013

Auteur : Yves Sancey

Reproduction soumise à autorisation du titulaire des droits d'exploitation

© Région Bourgogne-Franche-Comté, Inventaire du patrimoine





**Atelier de triage et d'empilage (E) : scie circulaire de l'installation de sciage.**  
25, Maïche rue de la Scierie

N° de l'illustration : 20132501740NUC2A

Date : 2013

Auteur : Yves Sancey

Reproduction soumise à autorisation du titulaire des droits d'exploitation

© Région Bourgogne-Franche-Comté, Inventaire du patrimoine





**Atelier de triage et d'empilage (E) : convoyeur.**  
25, Maïche rue de la Scierie

N° de l'illustration : 20132501741NUC2A

Date : 2013

Auteur : Yves Sancey

Reproduction soumise à autorisation du titulaire des droits d'exploitation

© Région Bourgogne-Franche-Comté, Inventaire du patrimoine



**Atelier de triage et d'empilage (F) : empileuse.**  
25, Maïche rue de la Scierie

N° de l'illustration : 20132501753NUC2A

Date : 2013

Auteur : Yves Sancey

Reproduction soumise à autorisation du titulaire des droits d'exploitation

© Région Bourgogne-Franche-Comté, Inventaire du patrimoine



**Atelier de triage et d'empilage (G).**

25, Maïche rue de la Scierie

N° de l'illustration : 20132501744NUC2A

Date : 2013

Auteur : Yves Sancey

Reproduction soumise à autorisation du titulaire des droits d'exploitation

© Région Bourgogne-Franche-Comté, Inventaire du patrimoine





**Ateliers de triage et d'empilage (G, F, E), de trois quarts droite. Le tapis roulant d'amenée de la sicure et des copeaux enjambe la voie.**

25, Maïche rue de la Scierie

N° de l'illustration : 20132501717NUC2A

Date : 2013

Auteur : Yves Sancey

Reproduction soumise à autorisation du titulaire des droits d'exploitation

© Région Bourgogne-Franche-Comté, Inventaire du patrimoine



**Atelier de triage et d'empilage (G) : convoyeur.**  
25, Maïche rue de la Scierie

N° de l'illustration : 20132501745NUC2A

Date : 2013

Auteur : Yves Sancey

Reproduction soumise à autorisation du titulaire des droits d'exploitation

© Région Bourgogne-Franche-Comté, Inventaire du patrimoine





**Atelier de triage et d'empilage (G) : extrémité du convoyeur.**  
25, Maïche rue de la Scierie

N° de l'illustration : 20132501746NUC2A

Date : 2013

Auteur : Yves Sancey

Reproduction soumise à autorisation du titulaire des droits d'exploitation

© Région Bourgogne-Franche-Comté, Inventaire du patrimoine





**Hangars au sud, adossés aux ateliers F (empilage) et M (débitage).**  
25, Maïche rue de la Scierie

N° de l'illustration : 20132501720NUC2A

Date : 2013

Auteur : Yves Sancey

Reproduction soumise à autorisation du titulaire des droits d'exploitation

© Région Bourgogne-Franche-Comté, Inventaire du patrimoine



**Extrémité sud de l'atelier de triage et d'empilage (G), séchoir à planches et ateliers de trempage (I et J).**  
25, Maïche rue de la Scierie

N° de l'illustration : 20132501743NUC2A

Date : 2013

Auteur : Yves Sancey

Reproduction soumise à autorisation du titulaire des droits d'exploitation

© Région Bourgogne-Franche-Comté, Inventaire du patrimoine



**Séchoir à planches et ateliers de trempage (I et J).**

25, Maïche rue de la Scierie

N° de l'illustration : 20132501718NUC2A

Date : 2013

Auteur : Yves Sancey

Reproduction soumise à autorisation du titulaire des droits d'exploitation

© Région Bourgogne-Franche-Comté, Inventaire du patrimoine





**Atelier de trempage (J).**

25, Maïche rue de la Scierie

N° de l'illustration : 20132501719NUC2A

Date : 2013

Auteur : Yves Sancey

Reproduction soumise à autorisation du titulaire des droits d'exploitation

© Région Bourgogne-Franche-Comté, Inventaire du patrimoine



**Piles de produits débités.**

25, Maïche rue de la Scierie

N° de l'illustration : 20132501755NUC2A

Date : 2013

Auteur : Yves Sancey

Reproduction soumise à autorisation du titulaire des droits d'exploitation

© Région Bourgogne-Franche-Comté, Inventaire du patrimoine



**Atelier d'affûtage (K), entre l'atelier de trempage (J) à gauche et le silo à sciure (L) en arrière-plan.**  
25, Maïche rue de la Scierie

N° de l'illustration : 20132501751NUC2A

Date : 2013

Auteur : Yves Sancey

Reproduction soumise à autorisation du titulaire des droits d'exploitation

© Région Bourgogne-Franche-Comté, Inventaire du patrimoine





**Atelier d'affûtage (K) : intérieur.**  
25, Maïche rue de la Scierie

N° de l'illustration : 20132501762NUC2A

Date : 2013

Auteur : Yves Sancey

Reproduction soumise à autorisation du titulaire des droits d'exploitation

© Région Bourgogne-Franche-Comté, Inventaire du patrimoine



**Atelier d'affûtage (K) : machine pour l'affûtage des lames de scie circulaire.**  
25, Maïche rue de la Scierie

N° de l'illustration : 20132501763NUC2A

Date : 2013

Auteur : Yves Sancey

Reproduction soumise à autorisation du titulaire des droits d'exploitation

© Région Bourgogne-Franche-Comté, Inventaire du patrimoine



**Atelier d'affûtage (K) : machine pour l'affûtage des lames de scie à ruban.**  
25, Maïche rue de la Scierie

N° de l'illustration : 20132501760NUC2A

Date : 2013

Auteur : Yves Sancey

Reproduction soumise à autorisation du titulaire des droits d'exploitation

© Région Bourgogne-Franche-Comté, Inventaire du patrimoine





**Atelier d'affûtage (K) : machine pour l'affûtage des lames de scie à ruban à double denture.**  
25, Maîche rue de la Scierie

N° de l'illustration : 20132501761NUC2A

Date : 2013

Auteur : Yves Sancey

Reproduction soumise à autorisation du titulaire des droits d'exploitation

© Région Bourgogne-Franche-Comté, Inventaire du patrimoine



**Atelier d'affûtage (K) : lame de scie à ruban à double denture.**  
25, Maïche rue de la Scierie

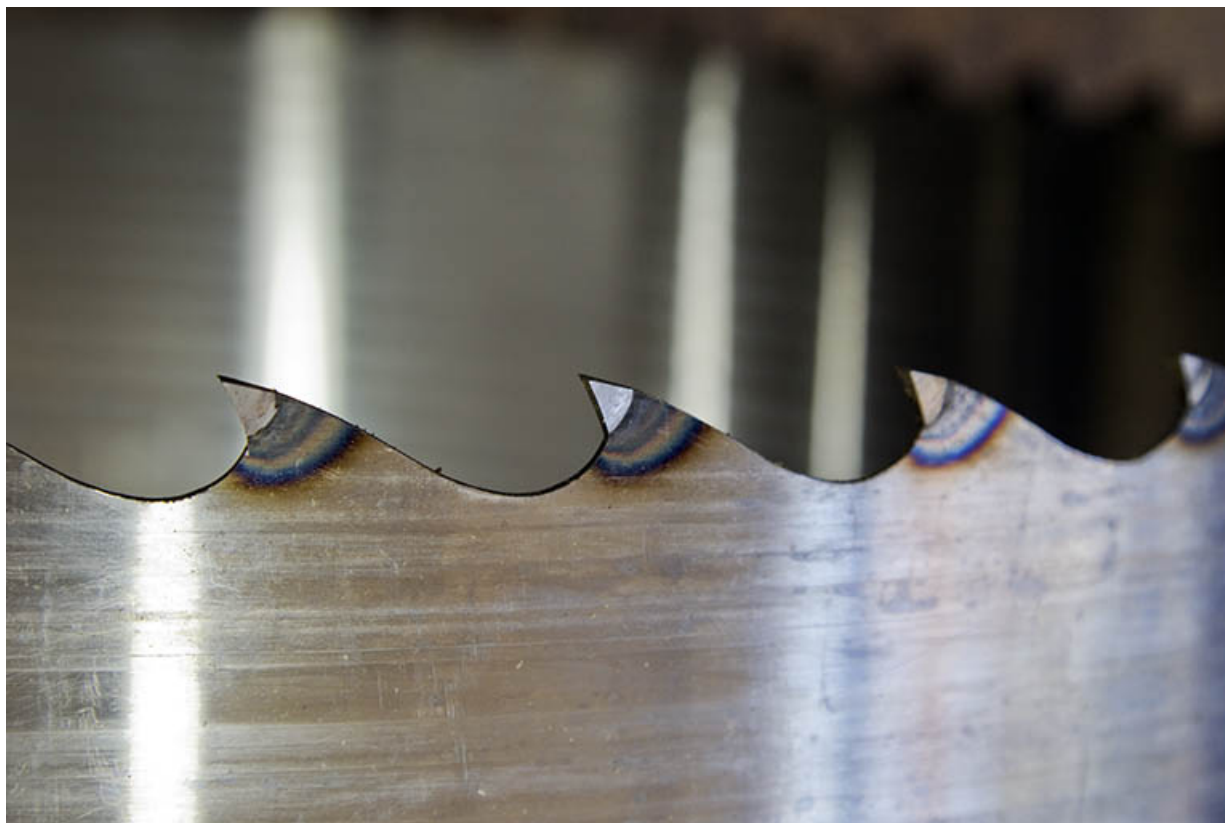
N° de l'illustration : 20132501764NUC2A

Date : 2013

Auteur : Yves Sancey

Reproduction soumise à autorisation du titulaire des droits d'exploitation

© Région Bourgogne-Franche-Comté, Inventaire du patrimoine



**Atelier d'affûtage (K) : détail d'une lame de scie à ruban à double denture.**  
25, Maïche rue de la Scierie

N° de l'illustration : 20132501765NUC2A

Date : 2013

Auteur : Yves Sancey

Reproduction soumise à autorisation du titulaire des droits d'exploitation

© Région Bourgogne-Franche-Comté, Inventaire du patrimoine





**Silo à sciure (L) : cyclone.**  
25, Maïche rue de la Scierie

N° de l'illustration : 20132501752NUC2A

Date : 2013

Auteur : Yves Sancey

Reproduction soumise à autorisation du titulaire des droits d'exploitation

© Région Bourgogne-Franche-Comté, Inventaire du patrimoine



**Ateliers de réparation (D et C) et silos à copeaux (B), de trois quarts gauche.**  
25, Maïche rue de la Scierie

N° de l'illustration : 20132501713NUC2A

Date : 2013

Auteur : Yves Sancey

Reproduction soumise à autorisation du titulaire des droits d'exploitation

© Région Bourgogne-Franche-Comté, Inventaire du patrimoine



**Silos à copeaux (B) et ateliers de réparation (C et D), de trois quarts droite.**  
25, Maïche rue de la Scierie

N° de l'illustration : 20132501715NUC2A

Date : 2013

Auteur : Yves Sancey

Reproduction soumise à autorisation du titulaire des droits d'exploitation

© Région Bourgogne-Franche-Comté, Inventaire du patrimoine





**Silos à copeaux (B).**

25, Maïche rue de la Scierie

N° de l'illustration : 20132501714NUC2A

Date : 2013

Auteur : Yves Sancey

Reproduction soumise à autorisation du titulaire des droits d'exploitation

© Région Bourgogne-Franche-Comté, Inventaire du patrimoine



**Silos à copeaux (B) : système d'amenée des copeaux.**  
25, Maïche rue de la Scierie

N° de l'illustration : 20132501716NUC2A

Date : 2013

Auteur : Yves Sancey

Reproduction soumise à autorisation du titulaire des droits d'exploitation

© Région Bourgogne-Franche-Comté, Inventaire du patrimoine



**Silos à copeaux (B) : chargement d'un camion.**  
25, Maïche rue de la Scierie

N° de l'illustration : 20132501756NUC2A

Date : 2013

Auteur : Yves Sancey

Reproduction soumise à autorisation du titulaire des droits d'exploitation

© Région Bourgogne-Franche-Comté, Inventaire du patrimoine





**Silos à copeaux (B) : godet du chargeur.**  
25, Maïche rue de la Scierie

N° de l'illustration : 20132501757NUC2A

Date : 2013

Auteur : Yves Sancey

Reproduction soumise à autorisation du titulaire des droits d'exploitation

© Région Bourgogne-Franche-Comté, Inventaire du patrimoine



**Silos à copeaux (B) : godet du chargeur.**  
25, Maïche rue de la Scierie

N° de l'illustration : 20132501758NUC2A

Date : 2013

Auteur : Yves Sancey

Reproduction soumise à autorisation du titulaire des droits d'exploitation

© Région Bourgogne-Franche-Comté, Inventaire du patrimoine



**Villa Mascotte et logement patronal, vus de la rue Fin Yotte à l'est.**  
25, Maîche rue de la Scierie

N° de l'illustration : 20152502245NUC4A

Date : 2015

Auteur : Jérôme Mongreville

Reproduction soumise à autorisation du titulaire des droits d'exploitation

© Région Bourgogne-Franche-Comté, Inventaire du patrimoine





**Villa Mascotte, vue du logement patronal.**  
25, Maïche rue de la Scierie

N° de l'illustration : 20152502246NUC4A

Date : 2015

Auteur : Jérôme Mongreville

Reproduction soumise à autorisation du titulaire des droits d'exploitation

© Région Bourgogne-Franche-Comté, Inventaire du patrimoine



**Villa Mascotte : façade antérieure, de trois quarts droite.**

25, Maîche rue de la Scierie

N° de l'illustration : 20152502249NUC4A

Date : 2015

Auteur : Jérôme Mongreville

Reproduction soumise à autorisation du titulaire des droits d'exploitation

© Région Bourgogne-Franche-Comté, Inventaire du patrimoine



**Villa Mascotte : façades postérieure et latérale droite.**

25, Maîche rue de la Scierie

N° de l'illustration : 20152502247NUC4A

Date : 2015

Auteur : Jérôme Mongreville

Reproduction soumise à autorisation du titulaire des droits d'exploitation

© Région Bourgogne-Franche-Comté, Inventaire du patrimoine





**Villa Mascotte : façade postérieure.**

25, Maîche rue de la Scierie

N° de l'illustration : 20152502248NUC4A

Date : 2015

Auteur : Jérôme Mongreville

Reproduction soumise à autorisation du titulaire des droits d'exploitation

© Région Bourgogne-Franche-Comté, Inventaire du patrimoine



**Site du logement patronal, vu depuis la Villa Mascotte.**  
25, Maîche rue de la Scierie

N° de l'illustration : 20152502241NUC4A

Date : 2015

Auteur : Jérôme Mongreville

Reproduction soumise à autorisation du titulaire des droits d'exploitation

© Région Bourgogne-Franche-Comté, Inventaire du patrimoine



**Logement patronal : façade sud.**

25, Maîche rue de la Scierie

N° de l'illustration : 20152502242NUC4A

Date : 2015

Auteur : Jérôme Mongreville

Reproduction soumise à autorisation du titulaire des droits d'exploitation

© Région Bourgogne-Franche-Comté, Inventaire du patrimoine





**Logement patronal : façades sud et est.**

25, Maïche rue de la Scierie

N° de l'illustration : 20152502243NUC4A

Date : 2015

Auteur : Jérôme Mongreville

Reproduction soumise à autorisation du titulaire des droits d'exploitation

© Région Bourgogne-Franche-Comté, Inventaire du patrimoine



**Logement patronal : façades nord et est.**

25, Maïche rue de la Scierie

N° de l'illustration : 20152502244NUC4A

Date : 2015

Auteur : Jérôme Mongreville

Reproduction soumise à autorisation du titulaire des droits d'exploitation

© Région Bourgogne-Franche-Comté, Inventaire du patrimoine



**Site du logement patronal : ensemble bureau, logement, garages et atelier de réparation, vu du nord.**  
25, Maïche rue de la Scierie

N° de l'illustration : 20152502251NUC4A

Date : 2015

Auteur : Jérôme Mongreville

Reproduction soumise à autorisation du titulaire des droits d'exploitation

© Région Bourgogne-Franche-Comté, Inventaire du patrimoine





**Site du logement patronal : logement patronal et bureau, vu du sud-ouest.**  
25, Maîche rue de la Scierie

N° de l'illustration : 20152502250NUC4A

Date : 2015

Auteur : Jérôme Mongreville

Reproduction soumise à autorisation du titulaire des droits d'exploitation

© Région Bourgogne-Franche-Comté, Inventaire du patrimoine