

FROMAGERIE DE PASSONFONTAINE

Bourgogne-Franche-Comté, Doubs
Passonfontaine
rue du Lion

Dossier IA25001352 réalisé en 2014 revu en
2015

Auteur(s) : Raphaël Favereaux



Historique

Les cinq fromageries attestées en 1825 produisent 12 500 kg de fromage et 1500 kg de beurre. Trois sociétés de fromagerie coexistent au milieu du 19^e siècle : une au village, une Sur le Gey et une troisième Aux Seignes. Les deux chalets actifs en 1873, au village et Aux Seignes, fabriquent respectivement 15 et 7 tonnes de fromage par an.

Cette même année 1873, le conseil municipal décide de construire un chalet de fromagerie au centre du village. Le devis, signé par l'architecte Ludwik Zaremba en 1874, prévoit un coût de construction de 14 606 francs. Construite de plain-pied contre la façade nord de l'école, la fromagerie comprend la "cuisine" (salle de fabrication) et la chambre à lait au nord, et une cave et une "chambre avec alcôve" (logement) au sud. Exécutés par l'entrepreneur Gustave Cuche, d'Athose, les travaux débutent en 1876, le procès-verbal de réception provisoire étant signé le 24 août 1877. Légèrement rehaussé par rapport au projet initial, le bâtiment a vraisemblablement été pourvu d'un petit logement. En mars 1877, le chalet était affermé pour une durée de un an, moyennant un loyer de 100 francs, à Adolphe Humbert, "chef de la fromagerie". Elle est abandonnée en 1911, au moment de la mise en service d'un chalet-modèle, construit 100 mètres plus à l'ouest (IA25001353). Le bâtiment est actuellement désaffecté.

Période(s) principale(s) : 4^e quart 19^e siècle

Auteur(s) de l'oeuvre :

Ludwik Zaremba (architecte, attribution par source), Gustave Cuche (entrepreneur, attribution par source)

Description

Construit en rez-de-chaussée, le bâtiment est en moellon de calcaire enduit, à l'exception de la travée centrale du pignon nord, bâtie en pierre de taille, où un petit logement en surcroît a été aménagé. Le linteau de la porte est gravé de l'inscription FROMAGERIE. Originellement couvert en tuile, le toit à longs pans est aujourd'hui protégé par de la tôle. Le rampant du toit de la façade nord est orné, ainsi que le prévoyait le projet initial, de lambrequins en bois découpé.

Éléments descriptifs

Murs : calcaire, calcaire, moellon, pierre de taille, enduit

Toit : fer en couverture

Étages : en rez-de-chaussée

Sources documentaires

Documents d'archives

- **M 2335 Agriculture. Etat des fromageries existant dans le Doubs (1825)**

Archives départementales du Doubs, Besançon, M 2335 Agriculture. Etat des fromageries existant dans le Doubs (1825)

Lieu de conservation : Archives départementales du Doubs, Besançon- Cote du document : M 2335

Bibliographie

- **Courtieu, Jean (dir.). Dictionnaire des communes du département du Doubs, 1982-1987.**

Courtieu, Jean (dir.). Dictionnaire des communes du département du Doubs. - Besançon : Cêtre, 1982-1987. 6 t., 3566 p. : ill. ; 24 cm.

Informations complémentaires

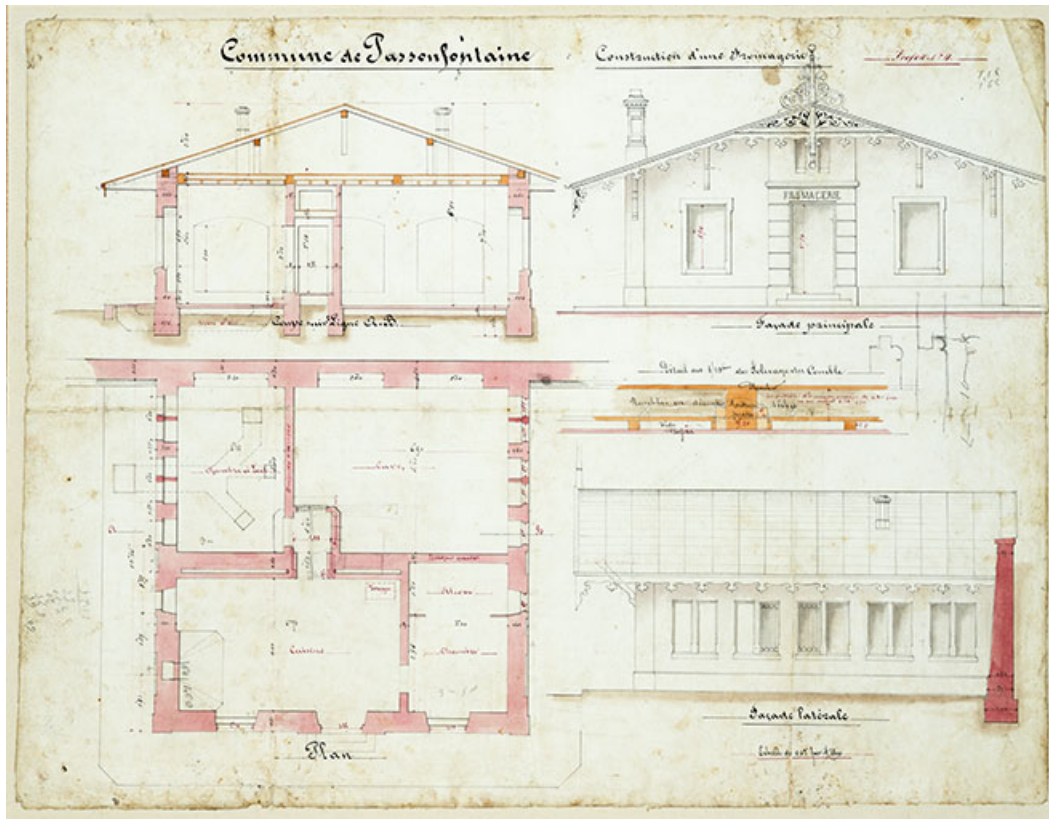
Thématiques : patrimoine industriel du Doubs

Aire d'étude et canton : Vallées, plateaux et montagnes du Doubs

Dénomination : fromagerie

Parties constituantes non étudiées : atelier de fabrication

© Région Bourgogne-Franche-Comté, Inventaire du patrimoine



Commune de Passonfontaine. Construction d'une fromagerie, s.d. [1874].

25, Passonfontaine rue du Lion

Source :

Commune de Passonfontaine. Construction d'une fromagerie, papier, lavis, échelle 1/50, s.d. [1874].

Lieu de conservation : Archives départementales du Doubs, Besançon - Cote du document : EAC 3873 M 2

N° de l'illustration : 20152500584NUC4A

Date : 2015

Auteur : Jérôme Mongreville

Reproduction soumise à autorisation du titulaire des droits d'exploitation

© Région Bourgogne-Franche-Comté, Inventaire du patrimoine



Façade nord.

25, Passonfontaine rue du Lion

N° de l'illustration : 20152501462NUC4A

Date : 2015

Auteur : Jérôme Mongreville

Reproduction soumise à autorisation du titulaire des droits d'exploitation

© Région Bourgogne-Franche-Comté, Inventaire du patrimoine



Vue de trois quarts droite.

25, Passonfontaine rue du Lion

N° de l'illustration : 20152501463NUC4A

Date : 2015

Auteur : Jérôme Mongreville

Reproduction soumise à autorisation du titulaire des droits d'exploitation

© Région Bourgogne-Franche-Comté, Inventaire du patrimoine



Vue de trois quarts gauche.

25, Passonfontaine rue du Lion

N° de l'illustration : 20152501464NUC4A

Date : 2015

Auteur : Jérôme Mongreville

Reproduction soumise à autorisation du titulaire des droits d'exploitation

© Région Bourgogne-Franche-Comté, Inventaire du patrimoine