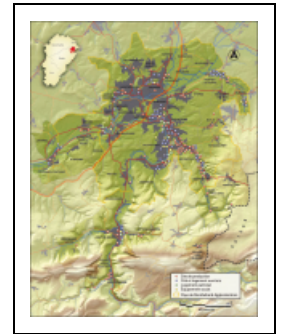


PRÉSENTATION DE L'ÉTUDE DU PATRIMOINE INDUSTRIEL DU PAYS DE MONTBÉLIARD

Dossier IA25001248 réalisé en 0 revu en 2014

Auteur(s) : Raphaël Favereaux



La communauté d'agglomération du pays de Montbéliard a été créée en 1999 par la transformation du District urbain du pays de Montbéliard en communauté d'agglomération, aujourd'hui appelée Pays de Montbéliard Agglomération (PMA). Ce territoire correspond grosso modo aux limites de l'ancien comté de Montbéliard, ancienne terre de l'Empire germanique (duché de Wurtemberg) jusqu'à son annexion par la France en 1793. Le Pays de Montbéliard s'inscrit dans l'aire urbaine Belfort-Montbéliard-Héricourt-Delle, composée de 199 communes pour 306 000 habitants (départements de la Haute-Saône et du Territoire de Belfort). Aujourd'hui, PMA regroupe 29 communes et s'étend sur 179 km², pour une population de 120 000 habitants.

Mené entre 2011 et 2013, l'inventaire du patrimoine industriel de ce territoire s'est affranchi des limites administratives en privilégiant l'axe d'industrialisation que constitue la rivière du Doubs. Elle porte sur les 77 communes des cantons de Montbéliard, Audincourt, Etupes, Hérimoncourt, Valentigney, Sochaux-Grand-Charmont et Pont-de-Roide. Cette dernière ville, bien que située à la lisière, marque l'entrée méridionale du Pays de Montbéliard. C'est là que le Doubs, après avoir traversé le massif jurassien, retrouve une vallée large et ouverte. Située dans le même canton, la petite ville industrielle de Colombier-Fontaine délimite la borne aval du cours de la rivière. En outre, l'étude ne tient pas compte de la partie nord-est centrée autour d'Héricourt, dans le département de la Haute-Saône.

L'inventaire du patrimoine industriel du Pays de Montbéliard prend bien évidemment en compte les usines, manufactures et ateliers, mais aussi les équipements connexes, tels que cités ouvrières, demeures patronales, hôpitaux, coopératives, bains-douches, etc. Il a permis de constituer 212 dossiers monographiques réunissant une documentation historique, une description architecturale et une couverture photographique. Il s'inscrit dans une opération d'envergure nationale lancée en 1986 par le ministère de la Culture, visant à cartographier et étudier ce patrimoine fortement fragilisé.

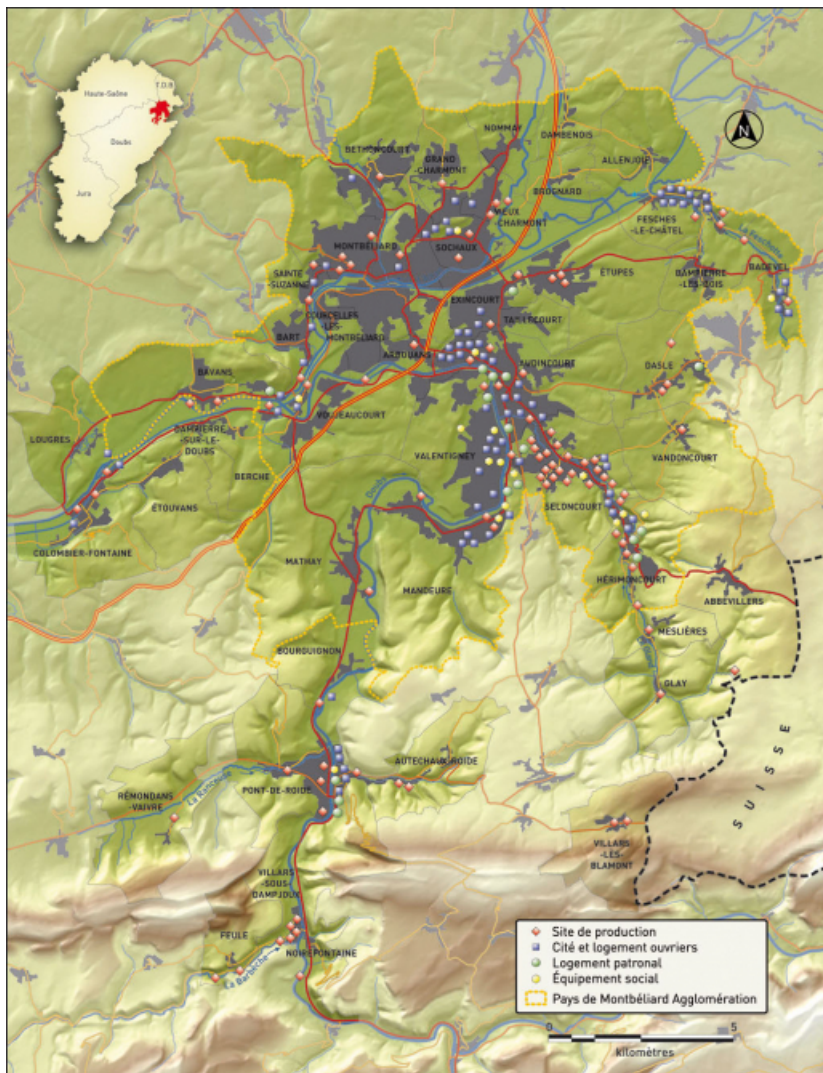
Chargée des politiques d'aménagement urbain et de développement économique au sein de PMA, l'Agence de Développement et d'Urbanisme (ADU), à PMA est fréquemment confrontée aux problèmes liées à la désindustrialisation : démolitions hâtives, usines désaffectées, dévalorisation urbaine et perte d'attractivité, etc. En 2011, soucieuse d'établir un diagnostic de ce patrimoine, l'ADU a constitué un comité de pilotage pluridisciplinaire. Avec les données recueillies par cet inventaire du patrimoine industriel, elle a sélectionné 10 sites – pour la plupart désaffectés – présentant un intérêt historique, architectural, ou technique, et/ou un enjeu stratégique pour l'urbanisme. Elle a ensuite produit un document d'orientation, un « atlas du patrimoine industriel » (Patrimoine industriel du Pays de Montbéliard, des valeurs passées et futures) présentant les caractéristiques de ces sites, et leur potentiel de valorisation et de reconversion.

Paru dans la collection *Images du Patrimoine*, un livre appelé *Le Pays de Montbéliard et son patrimoine industriel* a été publié en 2014 chez Lieux-Dits.

Informations complémentaires

Thématiques : patrimoine industriel du Doubs

© Région Bourgogne-Franche-Comté, Inventaire du patrimoine



Carte du patrimoine industriel du Pays de Montbéliard. Fonds IGN, 2014.

Source :

Le Pays de Montbéliard et son patrimoine industriel / Service Inventaire et Patrimoine, Région Franche-Comté. Réd. Raphaël Favereaux, fotogr. Jérôme Mongreville, carte et réalisation graphique Mathias Papigny. - Lyon : Lieux Dits, 2014, 128 p., ill. coul. et noir et blanc.

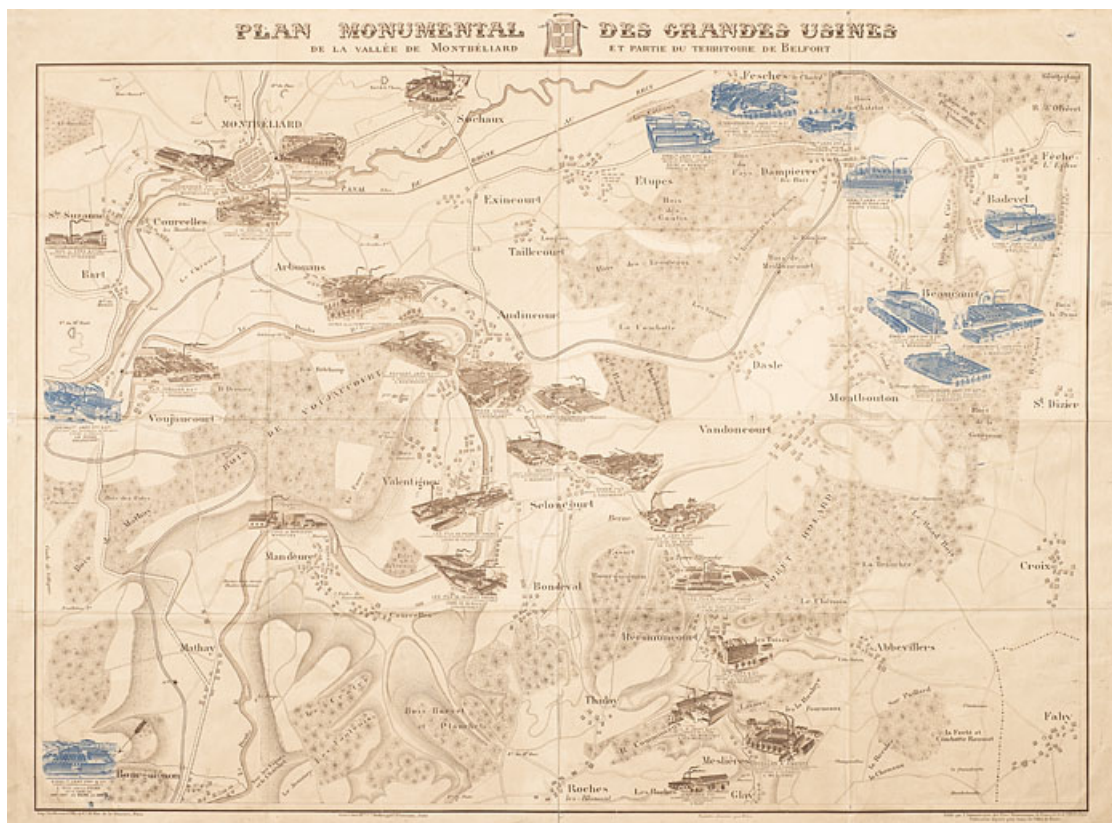
N° de l'illustration : 20142500591NUDA

Date : 2014

Auteur : Mathias Papigny

Reproduction soumise à autorisation du titulaire des droits d'exploitation

© Région Bourgogne-Franche-Comté, Inventaire du patrimoine



Plan monumental des grandes usines de la vallée de Montbéliard et partie du Territoire de Belfort.

Source :

Dessin, s.d. [début 20e siècle]. Lieu de conservation : Archives départementales du Territoire de Belfort, Belfort.

Cote : 9 J 1 D 4-7

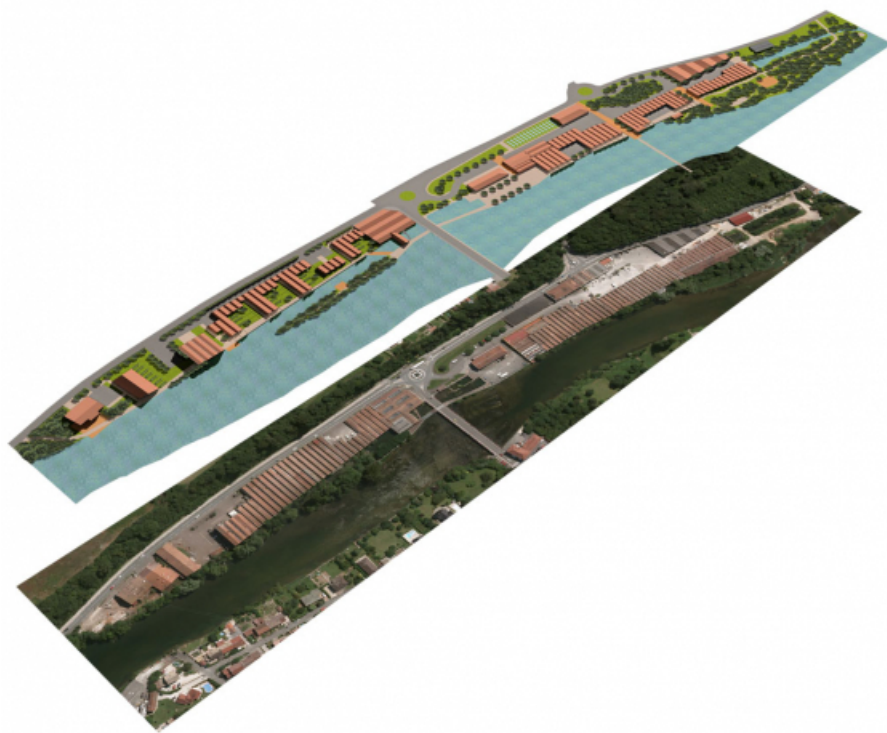
N° de l'illustration : 20122501154NUC4A

Date : 2012

Auteur : Jérôme Mongreville

Reproduction soumise à autorisation du titulaire des droits d'exploitation

© Région Bourgogne-Franche-Comté, Inventaire du patrimoine



Requalification du site des Rives du Doubs (Valentigney). Etude de faisabilité urbaine, septembre 2013, d'après un projet de l'agence Axis Architecture (Laurent Thomassin et Pierre Duhan).

Source :

Le Pays de Montbéliard et son patrimoine industriel / Service Inventaire et Patrimoine, Région Franche-Comté. Réd. Raphaël Favereaux, fotogr. Jérôme Mongreville, carte et réalisation graphique Mathias Papigny. - Lyon : Lieux Dits, 2014, 128 p., ill. coul. et noir et blanc.

N° de l'illustration : 20142500606NUDA

Date : 2014

Auteur : Mathias Papigny

Reproduction soumise à autorisation du titulaire des droits d'exploitation

© Région Bourgogne-Franche-Comté, Inventaire du patrimoine



Restitution de l'usine Roux vers 1890.

Source :

Le Pays de Montbéliard et son patrimoine industriel / Service Inventaire et Patrimoine, Région Franche-Comté. Réd. Raphaël Favereaux, fotogr. Jérôme Mongreville, carte et réalisation graphique Mathias Papigny. - Lyon : Lieux Dits, 2014, 128 p., ill. coul. et noir et blanc.

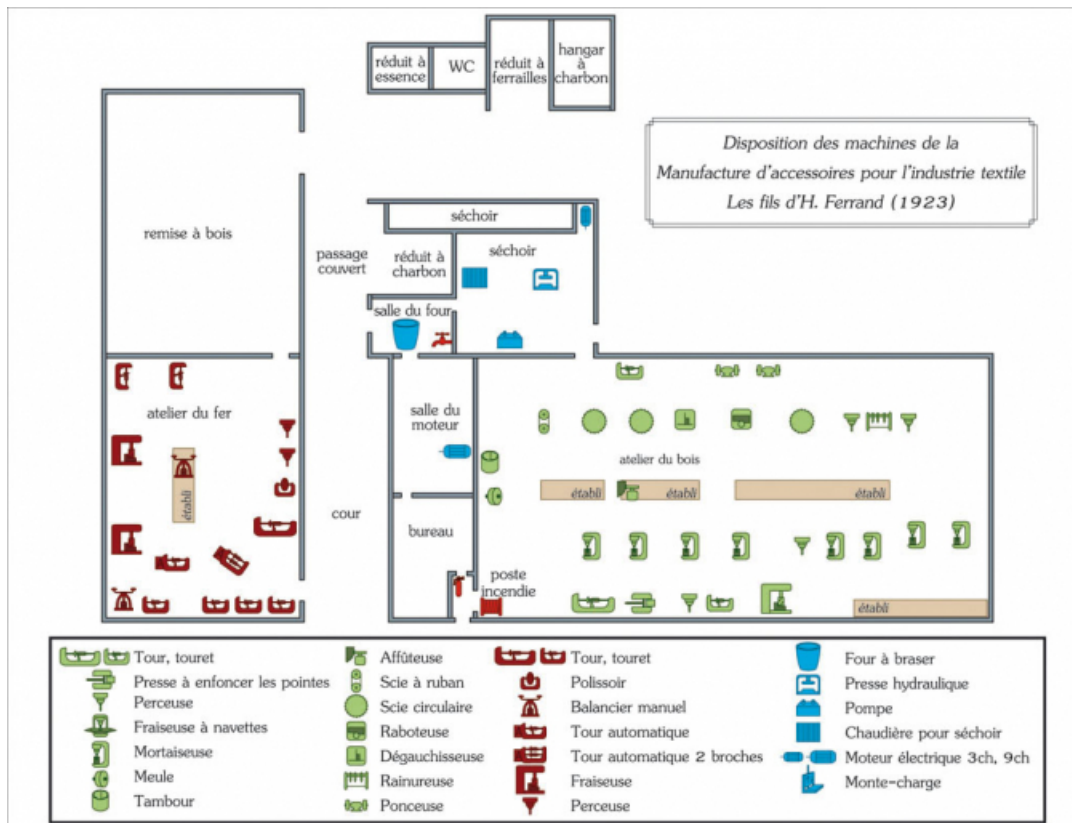
N° de l'illustration : 20142500589NUDA

Date : 2014

Auteur : Mathias Papigny

Reproduction soumise à autorisation du titulaire des droits d'exploitation

© Région Bourgogne-Franche-Comté, Inventaire du patrimoine



Disposition des machines de la Manufacture d'accessoires pour l'industrie textile Les fils d'H. Ferrand. D'après un croquis de 1923, conservé aux AD Doubs (M 1657).

Source :

Le Pays de Montbéliard et son patrimoine industriel / Service Inventaire et Patrimoine, Région Franche-Comté. Réd. Raphaël Favereaux, fotogr. Jérôme Mongreville, carte et réalisation graphique Mathias Papigny. - Lyon : Lieux Dits, 2014, 128 p., ill. coul. et noir et blanc.

N° de l'illustration : 20142500592NUDA

Date : 2014

Auteur : Mathias Papigny

Reproduction soumise à autorisation du titulaire des droits d'exploitation

© Région Bourgogne-Franche-Comté, Inventaire du patrimoine



Atelier de fabrication des pompes. Vue d'ensemble vers l'est.

N° de l'illustration : 20112501203NUC4A

Date : 2011

Auteur : Jérôme Mongreville

Reproduction soumise à autorisation du titulaire des droits d'exploitation

© Région Bourgogne-Franche-Comté, Inventaire du patrimoine

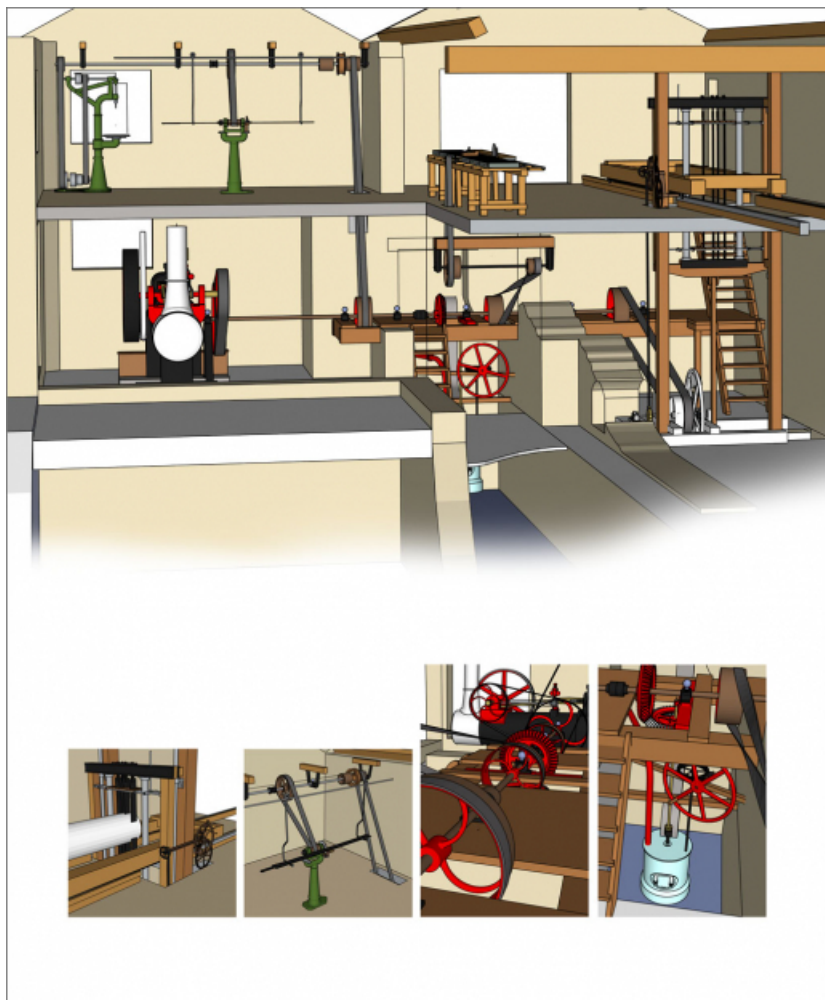


Schéma de distribution de la force motrice.

Source :

Le Pays de Montbéliard et son patrimoine industriel / Service Inventaire et Patrimoine, Région Franche-Comté. Réd. Raphaël Favereaux, fotogr. Jérôme Mongreville, carte et réalisation graphique Mathias Papigny. - Lyon : Lieux Dits, 2014, 128 p., ill. coul. et noir et blanc.

N° de l'illustration : 20142500590NUDA

Date : 2014

Auteur : Mathias Papigny

Reproduction soumise à autorisation du titulaire des droits d'exploitation

© Région Bourgogne-Franche-Comté, Inventaire du patrimoine



Ateliers de filature depuis l'entrée.

N° de l'illustration : 20112501139NUC4A

Date : 2011

Auteur : Jérôme Mongreville

Reproduction soumise à autorisation du titulaire des droits d'exploitation

© Région Bourgogne-Franche-Comté, Inventaire du patrimoine



Centre d'archives. Vue d'ensemble intérieure depuis le sud-ouest.

25, Hérimoncourt, 34 rue du Commandant Rolland

N° de l'illustration : 20112501375NUC4A

Date : 2011

Auteur : Jérôme Mongreville

Reproduction soumise à autorisation du titulaire des droits d'exploitation

© Région Bourgogne-Franche-Comté, Inventaire du patrimoine



Sheds et cheminée de l'atelier de laitonnerie.

N° de l'illustration : 20112501387NUC4A

Date : 2011

Auteur : Jérôme Mongreville

Reproduction soumise à autorisation du titulaire des droits d'exploitation

© Région Bourgogne-Franche-Comté, Inventaire du patrimoine



Réhabilitation d'un bâtiment industriel. Vue rapprochée depuis le sud.

N° de l'illustration : 20112501487NUC4A

Date : 2011

Auteur : Jérôme Mongreville

Reproduction soumise à autorisation du titulaire des droits d'exploitation

© Région Bourgogne-Franche-Comté, Inventaire du patrimoine



Maison jumelée route de Méziré. Vue de trois quarts.

N° de l'illustration : 20122500137NUC4A

Date : 2012

Auteur : Jérôme Mongreville

Reproduction soumise à autorisation du titulaire des droits d'exploitation

© Région Bourgogne-Franche-Comté, Inventaire du patrimoine



Immeuble de bureaux situé au sud de l'entrée.

N° de l'illustration : 20122501088NUC4A

Date : 2012

Auteur : Jérôme Mongreville

Reproduction soumise à autorisation du titulaire des droits d'exploitation

© Région Bourgogne-Franche-Comté, Inventaire du patrimoine



Pignon est d'un atelier de laminage.

25, Audincourt rue du Four Martin, lieudit : les Forges

N° de l'illustration : 20122501296NUC4A

Date : 2012

Auteur : Jérôme Mongreville

Reproduction soumise à autorisation du titulaire des droits d'exploitation

© Région Bourgogne-Franche-Comté, Inventaire du patrimoine



Extrémité nord-ouest de la centrale.

N° de l'illustration : 20122501786NUC4A

Date : 2012

Auteur : Jérôme Mongreville

Reproduction soumise à autorisation du titulaire des droits d'exploitation

© Région Bourgogne-Franche-Comté, Inventaire du patrimoine



Boîtiers de montres Perronne.

25, Seloncourt, 60 et 64 rue du Général Leclerc

Source :

Musée des Amis du Vieux Seloncourt, boîtiers de montres Perronne, s.d. [début 20e siècle].

Lieu de conservation : Musée des Amis du Vieux Seloncourt, Seloncourt

N° de l'illustration : 20132500117NUC4A

Date : 2013

Auteur : Mary Ruffinoni

Reproduction soumise à autorisation du titulaire des droits d'exploitation

© Région Bourgogne-Franche-Comté, Inventaire du patrimoine



Partie supérieure de la tour.

25, Montbéliard, 37 rue Cuvier

N° de l'illustration : 20132502796NUC4A

Date : 2013

Auteur : Jérôme Mongreville

Reproduction soumise à autorisation du titulaire des droits d'exploitation

© Région Bourgogne-Franche-Comté, Inventaire du patrimoine