

USINE D'HORLOGERIE (USINE DE BALANCIERS) FRÉSARD COMPOSANTS

Bourgogne-Franche-Comté, Doubs
Charquemont
4 rue Pierre Frésard

Dossier IA25001177 réalisé en 2013 revu en
2014

Auteur(s) : Laurent Poupard



Historique

L'usine de la société Frésard Composants SAS est bâtie en 2002 par l'agence d'architecture Sexer Loyrette Architecture (SLA), alors domiciliée au 60-68 rue du Dessous des Berges dans le 13e arrondissement de Paris (employant 24 personnes en 2012, cette société a son siège social au 119 Avenue Paul Vaillant Couturier à Gentilly, dans le Val-de-Marne). Le site est agrandi par la construction en 2013 d'un nouveau bâtiment au sud du précédent.

La société Frésard Composants trouve son origine dans les Établissements Frésard-Panneton, créés en 1933 au 2 rue Cuvier par Pierre Frésard pour fabriquer des assortiments à ancre. Pierre est le premier à Charquemont à réaliser des échappements à ancre, rompant avec la production d'échappements à cylindre initiée par son grand-père Aster (1848-1912), qui ouvre son atelier en 1897, et poursuivie par son père Joseph (né en 1886) et ses oncles Victorin (1880-1936) et Constant (né en 1878). En 1947, Pierre s'associe avec ses frères René et Hubert. Leur société devient dans les années 1950 leader (puis le seul fabricant) dans son domaine et produit jusqu'à 22 millions d'assortiments ancre en 1978. Outre son usine du 2 rue Cuvier, elle exploite trois autres unités : à Maîche les Ets Elvé (17 rue du Général de Gaulle) de 1948 à 1990, au Russey les Ets Clérian et à Annemasse (47 route des Vallées) en Haute-Savoie (unité montée par René). Face au déclin de la montre mécanique, concurrencée par la montre à quartz, elle diversifie ses activités et se reconvertit dans la micromécanique et l'électronique, ouvrant une nouvelle usine à Besançon (3 rue Gay-Lussac) à partir de la fin des années 1960.

Reprise par ses cadres à la fin des années 1980, la société Frésard-Panneton est achetée en avril 1991 par le SA suisse Nivarox-Far, déjà propriétaire de la moitié de ses actions, qui ne conserve que l'établissement de Charquemont et fonde le 1er mai 1991 la SA Frésard Composants (transformée en SAS le 31 décembre 2002). Filiale du groupe Swatch ayant son siège social au Locle (10 avenue du Collège), Nivarox-Far est née en 1984 de la fusion, l'année précédente, de Nivarox SA (créée en 1933 à Saint-Imier et devenue une SA indépendante en 1937) et des Fabriques d'Assortiments Réunies (FAR), ces dernières apparues en 1932 par la réunion de plusieurs fabriques suisses d'assortiments à ancre. En 2012, Nivarox-Far emploie environ 1 500 personnes (le groupe Swatch en compte 28 000) à la fabrication d'assortiments à ancre (marché sur lequel il est leader). Avec 190 personnes dont près de 140 femmes, Frésard Composants en réalise les balanciers en pratiquant décolletage, découpage par étampage, taillage et roulage (écrouissage de la pièce pour améliorer son état de surface).

Période(s) principale(s) : 1er quart 21e siècle

Dates : 2002 (daté par tradition orale)

Description

Réalisés en pan de béton armé avec essentage de tôle, les bâtiments sont coiffés d'un toit à un pan en acier, supporté par une charpente apparente en lamellé collé. Le premier corps est organisé autour d'un vaisseau central parallèle aux murs gouttereaux, éclairé par des fenêtres zénithales et desservant l'étage carré à l'aide d'escaliers métalliques droits donnant accès à une galerie. Sa façade occidentale est protégée par un brise-soleil à lames métalliques orientables.

Éléments descriptifs

Murs : béton, pan de béton armé, essentage de tôle

Toit : acier en couverture

Etages : 1 étage carré

Couvrement : charpente en bois apparente

Escaliers : escalier dans-oeuvre, escalier droit, en charpente métallique; escalier de distribution extérieur, escalier en vis, en charpente métallique

Energie utilisée : énergie électrique achetée

Sources documentaires

Documents multimédias

- **Sirene, base de données de l'Insee consultable sur le site internet Score3.fr**

Sirene, base de données de l'Insee consultable sur le site internet Score3.fr

Bibliographie

- **Arm, Jean-Philippe. Les " autres " fournisseurs de spiraux, 2009**

Arm, Jean-Philippe. Les " autres " fournisseurs de spiraux. In Watch around, n° 007, printemps-été 2009. Article consultable en ligne : <http://www.watch-around.com/fr/zone-abonnes/detail-darticle/article/les-autres-fournisseurs-de-spiraux.html> (consultation : 20 décembre 2012)

- **Belmont, Henry-Louis. L'échappement à cylindre (1720-1950) : le Haut-Doubs, centre mondial au XIXe siècle, 1984**

Belmont, Henry-Louis. L'échappement à cylindre (1720-1950) : le Haut-Doubs, centre mondial au 19e siècle. - Besançon : Technicmédia, 1984. 328 p. : ill. ; 28 cm.

- **Chatelain, Emma. Nivarox-FAR SA, 2011**

Chatelain, Emma. Nivarox-FAR SA. In Dictionnaire du Jura, 2011. Article consultable en ligne : <http://www.diju.ch/f/notices/detail/8200> (consultation : 20 décembre 2013)

- **Simonin, Michel. L'horlogerie au fil du temps et son évolution en Franche-Montagne, sur le plateau de Maïche, 2007**

Simonin, Michel. L'horlogerie au fil du temps et son évolution en Franche-Montagne, sur le plateau de Maïche. - Maïche : M. Simonin, 2007. 143 p. : ill. ; 30 cm.

Témoignages oraux

- **Donzé Jacques (témoignage oral)**

Donzé Jacques, ancien horloger, historien de Charquemont

- **Locatelli Davy (témoignage oral)**

Locatelli Davy, historien de la société Nivarox-Far. Le Locle

- **Prêtre Jean-Luc (témoignage oral)**

Prêtre Jean-Luc, responsable du site Frésard Composants, de Charquemont

Informations complémentaires

- **Nivarox-FAR** : <https://httpwww.nivarox.com/fr>

- **Swatch Group (notamment la page consacrée à Nivarox-FAR)** :

https://httpwww.swatchgroup.com/fr/marques_et_entreprises/production/nivarox_far

Thématiques : patrimoine industriel du Doubs

Aire d'étude et canton : Pays horloger (le)

Dénomination : usine d'horlogerie

Parties constituantes non étudiées : atelier de fabrication, bureau, bureau d'études, cantine, chaufferie, entrepôt industriel, magasin industriel, stationnement, transformateur

© Région Bourgogne-Franche-Comté, Inventaire du patrimoine



Plan-masse et de situation. Extrait du plan cadastral, 2015, section AN.

25, Charquemont, 4 rue Pierre Frésard

N° de l'illustration : 20152500601NUDA

Date : 2015

Auteur : Mathias Papigny

Reproduction soumise à autorisation du titulaire des droits d'exploitation

© Région Bourgogne-Franche-Comté, Inventaire du patrimoine



Vue d'ensemble du plateau et de la zone industrielle. Entreprises Perrenoud et Saint-Honoré Paris à gauche, Frésard Composants à droite.

25, Charquemont

N° de l'illustration : 20142501964NUC2A

Date : 2014

Auteur : Sonia Dourlot

Reproduction soumise à autorisation du titulaire des droits d'exploitation

© Région Bourgogne-Franche-Comté, Inventaire du patrimoine



Façades antérieure et latérale droite.

25, Charquemont, 4 rue Pierre Frésard

N° de l'illustration : 20142501965NUC2A

Date : 2014

Auteur : Sonia Dourlot

Reproduction soumise à autorisation du titulaire des droits d'exploitation

© Région Bourgogne-Franche-Comté, Inventaire du patrimoine



Usine de balanciers Frésard Composants, à Charquemont.

N° de l'illustration : 20132500372NUC2A

Date : 2013

Auteur : Yves Sancey

Reproduction soumise à autorisation du titulaire des droits d'exploitation

© Région Bourgogne-Franche-Comté, Inventaire du patrimoine



Façades postérieure et latérale gauche.

25, Charquemont, 4 rue Pierre Frésard

N° de l'illustration : 20132500373NUC2A

Date : 2013

Auteur : Yves Sancey

Reproduction soumise à autorisation du titulaire des droits d'exploitation

© Région Bourgogne-Franche-Comté, Inventaire du patrimoine



**Une usine de 2002 (Sexer Loyrette Architecture) : usine de balanciers-spiraux Frésard Composants (4 rue Pierre Frésard).
25, Charquemont**

N° de l'illustration : 20152500056NUC2A

Date : 2015

Auteur : Sonia Dourlot

Reproduction soumise à autorisation du titulaire des droits d'exploitation

© Région Bourgogne-Franche-Comté, Inventaire du patrimoine



Atelier de 2013 et extrémité de celui de 2002.
25, Charquemont, 4 rue Pierre Frésard

N° de l'illustration : 20132500374NUC2A

Date : 2013

Auteur : Yves Sancey

Reproduction soumise à autorisation du titulaire des droits d'exploitation

© Région Bourgogne-Franche-Comté, Inventaire du patrimoine



Une usine du 21e siècle (2002, Sexer Loyrette Architecture) : usine de balanciers-spiraux Frésard Composants (4 rue Pierre Frésard).

25, Charquemont

N° de l'illustration : 20132500376NUC2A

Date : 2013

Auteur : Yves Sancey

Reproduction soumise à autorisation du titulaire des droits d'exploitation

© Région Bourgogne-Franche-Comté, Inventaire du patrimoine



Atelier de 2013.

25, Charquemont, 4 rue Pierre Frésard

N° de l'illustration : 20132500375NUC2A

Date : 2013

Auteur : Yves Sancey

Reproduction soumise à autorisation du titulaire des droits d'exploitation

© Région Bourgogne-Franche-Comté, Inventaire du patrimoine



Vaisseau central, au rez-de-chaussée.

25, Charquemont, 4 rue Pierre Frésard

N° de l'illustration : 20132500379NUC2A

Date : 2013

Auteur : Yves Sancey

Reproduction soumise à autorisation du titulaire des droits d'exploitation

© Région Bourgogne-Franche-Comté, Inventaire du patrimoine



Vaisseau central, à l'étage.

25, Charquemont, 4 rue Pierre Frésard

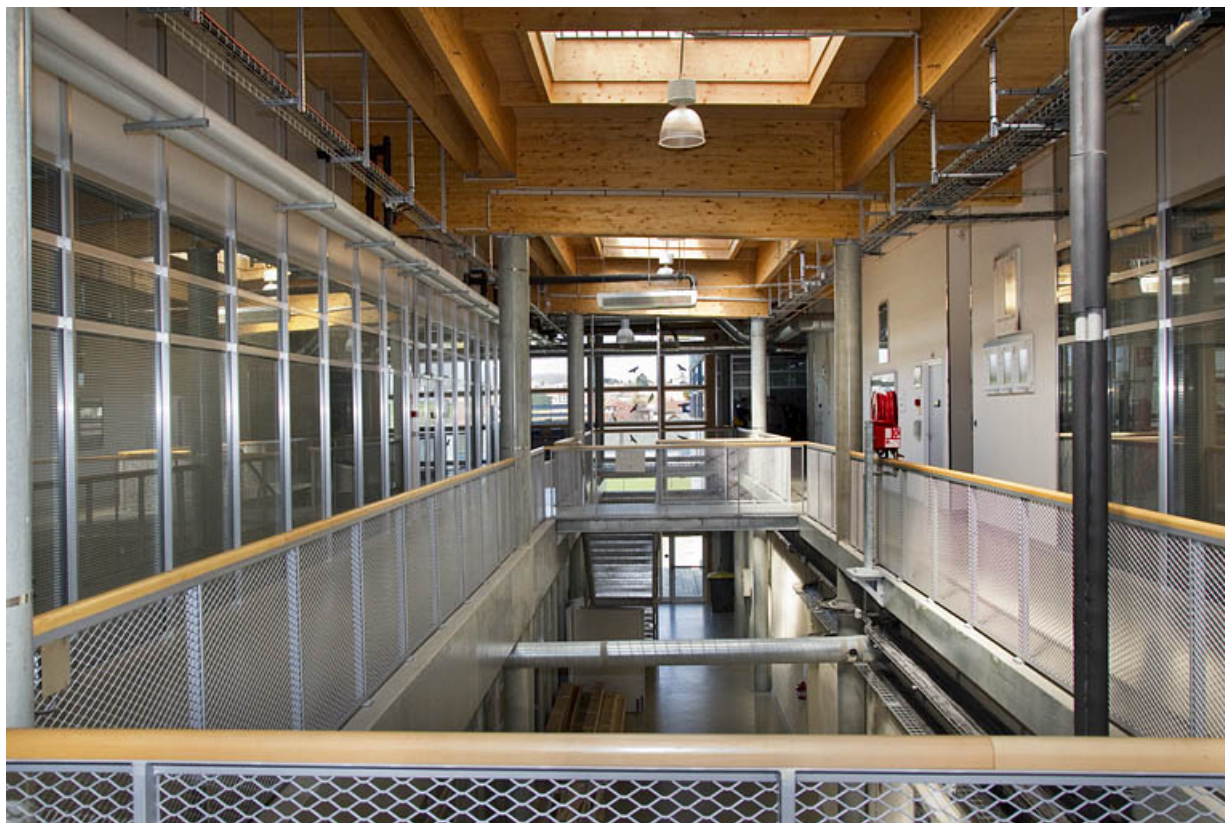
N° de l'illustration : 20132500378NUC2A

Date : 2013

Auteur : Yves Sancey

Reproduction soumise à autorisation du titulaire des droits d'exploitation

© Région Bourgogne-Franche-Comté, Inventaire du patrimoine



Vaisseau central et galerie, à l'étage.
25, Charquemont, 4 rue Pierre Frésard

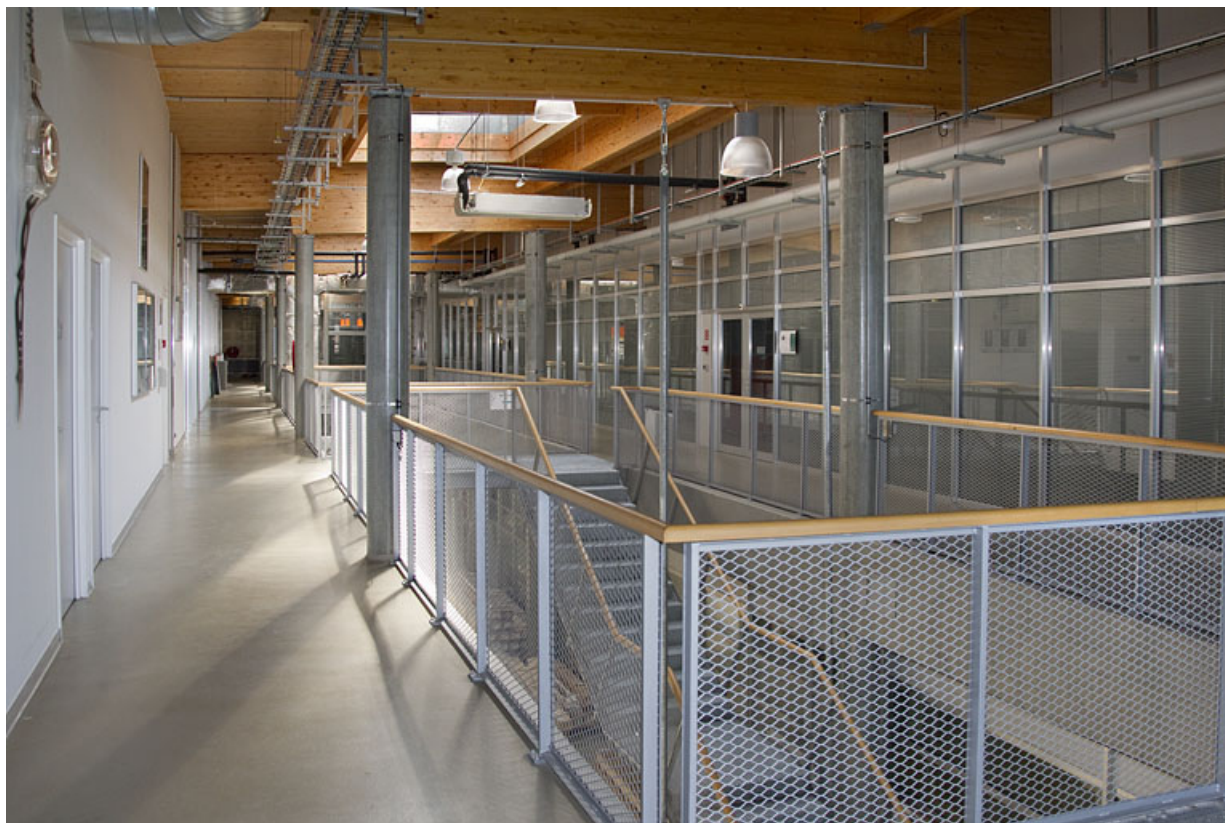
N° de l'illustration : 20132500381NUC2A

Date : 2013

Auteur : Yves Sancey

Reproduction soumise à autorisation du titulaire des droits d'exploitation

© Région Bourgogne-Franche-Comté, Inventaire du patrimoine



Galerie à l'étage, vue de trois quarts.

25, Charquemont, 4 rue Pierre Frésard

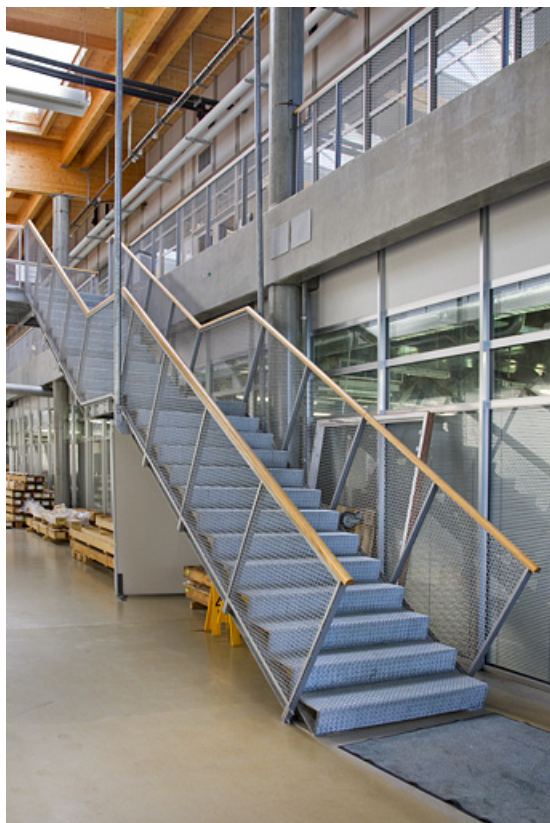
N° de l'illustration : 20132500377NUC2A

Date : 2013

Auteur : Yves Sancey

Reproduction soumise à autorisation du titulaire des droits d'exploitation

© Région Bourgogne-Franche-Comté, Inventaire du patrimoine



Escalier.

25, Charquemont, 4 rue Pierre Frésard

N° de l'illustration : 20132500380NUC2A

Date : 2013

Auteur : Yves Sancey

Reproduction soumise à autorisation du titulaire des droits d'exploitation

© Région Bourgogne-Franche-Comté, Inventaire du patrimoine



Exemples de composants fabriqués dans l'usine : serges et axes de balancier, plateaux et pignons d'échappement.
25, Charquemont, 4 rue Pierre Frésard

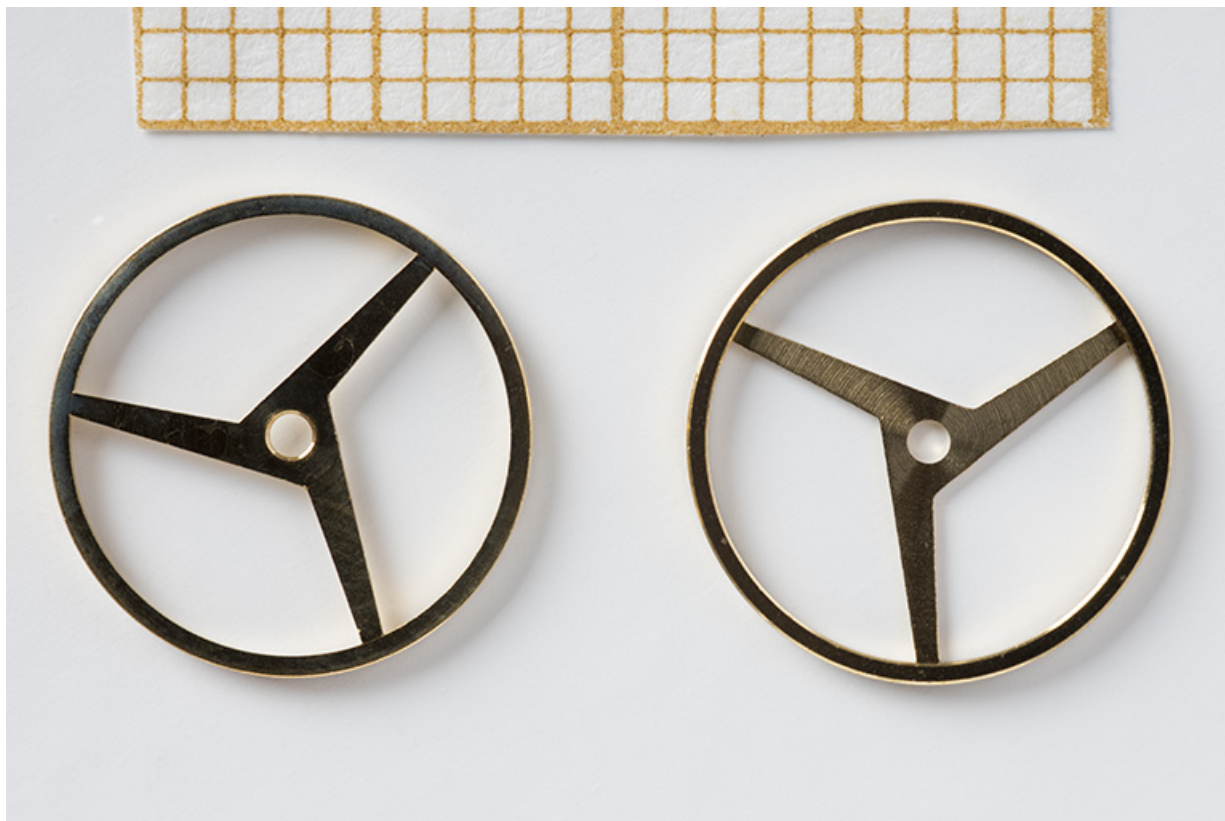
N° de l'illustration : 20172500170NUC4A

Date : 2017

Auteur : Sonia Dourlot

Reproduction soumise à autorisation du titulaire des droits d'exploitation

© Région Bourgogne-Franche-Comté, Inventaire du patrimoine



Exemple de composants fabriqués dans l'usine : serges de balancier.

25, Charquemont, 4 rue Pierre Frésard

N° de l'illustration : 20172500171NUC4A

Date : 2017

Auteur : Sonia Dourlot

Reproduction soumise à autorisation du titulaire des droits d'exploitation

© Région Bourgogne-Franche-Comté, Inventaire du patrimoine



Exemples de composants fabriqués dans l'usine : axes de balancier.

25, Charquemont, 4 rue Pierre Frésard

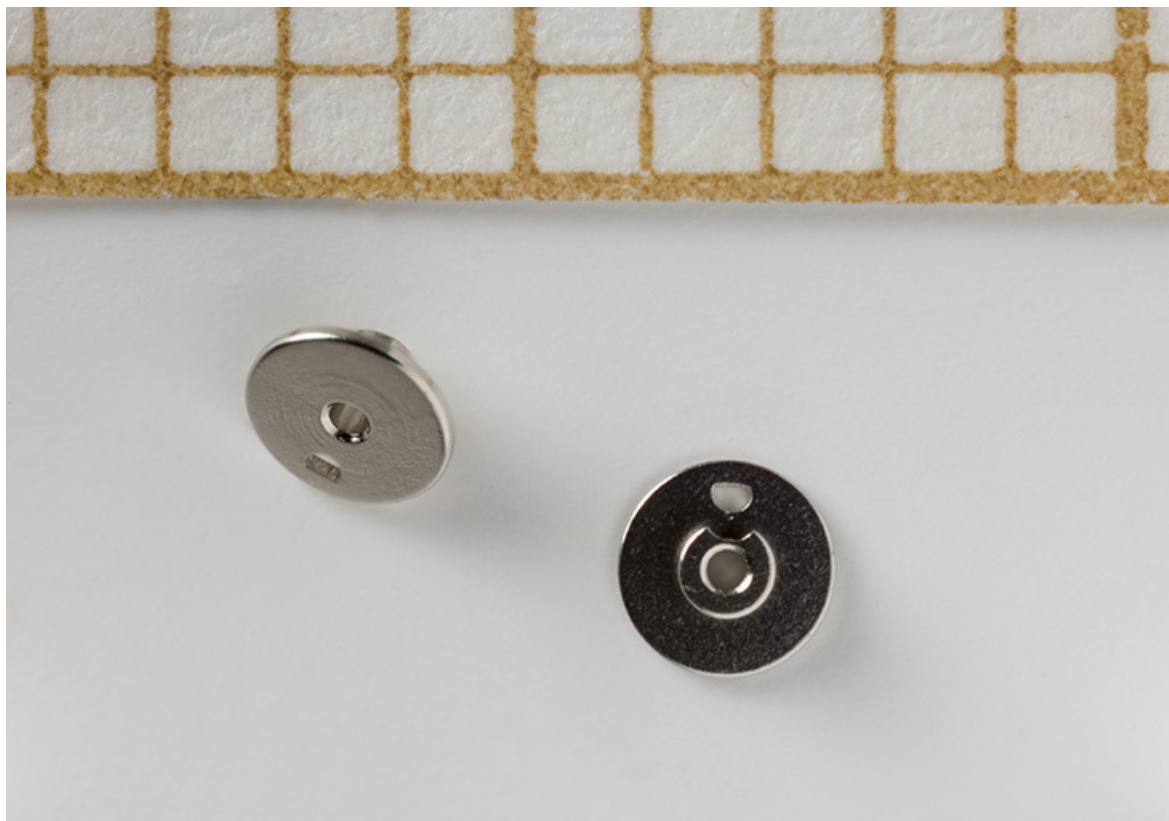
N° de l'illustration : 20172500172NUC4AQ

Date : 2017

Auteur : Sonia Dourlot

Reproduction soumise à autorisation du titulaire des droits d'exploitation

© Région Bourgogne-Franche-Comté, Inventaire du patrimoine



Exemples de composants fabriqués dans l'usine : plateaux.

25, Charquemont, 4 rue Pierre Frésard

N° de l'illustration : 20172500173NUC4AQ

Date : 2017

Auteur : Sonia Dourlot

Reproduction soumise à autorisation du titulaire des droits d'exploitation

© Région Bourgogne-Franche-Comté, Inventaire du patrimoine



Exemples de composants fabriqués dans l'usine : pignons d'échappement.

25, Charquemont, 4 rue Pierre Frésard

N° de l'illustration : 20172500174NUC4A

Date : 2017

Auteur : Sonia Dourlot

Reproduction soumise à autorisation du titulaire des droits d'exploitation

© Région Bourgogne-Franche-Comté, Inventaire du patrimoine



Exemples de composants fabriqués dans l'usine : axes de balancier, plateaux et pignons d'échappement.

25, Charquemont, 4 rue Pierre Frésard

N° de l'illustration : 20172500175NUC4A

Date : 2017

Auteur : Sonia Dourlot

Reproduction soumise à autorisation du titulaire des droits d'exploitation

© Région Bourgogne-Franche-Comté, Inventaire du patrimoine