

## ÉCOLE PROFESSIONNELLE (COLLÈGE PUIS LYCÉE TOUSSAINT LOUVERTURE)

Bourgogne-Franche-Comté, Doubs  
Pontarlier  
3 rue des Fusillés, 81 rue de  
Besançon

Dossier IA25001115 réalisé en 2012

Auteur(s) : Laurent Poupard



### Historique

Le 1er juin 1956 est approuvé le programme pédagogique d'un centre d'apprentissage de garçons, avec un effectif prévu de 290 élèves : 134 ajusteurs, 30 tourneurs, 38 électriciens, 66 menuisiers et 22 conducteurs de machines à bois. Sa conception est confiée à l'architecte Jean Arbaret, établi au 7 rue du Général Lecourbe à Besançon (par la suite, l'architecte en charge du suivi de l'établissement sera Robert Leroy, signalé à la même adresse). La construction est réalisée de 1958 à son entrée en service, le 15 septembre 1960, mais le gymnase (dont des plans ont été donnés en 1964 par Arbaret) n'est construit qu'en 1965 ou 1966. Une section menuiserie ouvre en 1960, l'électricité en 1961 et la formation des conducteurs de machines à bois en 1962. Cette année, l'effectif de l'établissement dépasse les 800 élèves, répartis en deux collèges d'enseignement technique (créés en 1960) : l'un pour les garçons et l'autre pour les filles (séparation matérialisée par un mur divisant la cour). Après fusion des deux C.E.T. en 1972, le collège, d'une capacité théorique de 600 élèves (dont 360 internes), en compte 875 (dont 362 internes) à la rentrée 1975. La réfection de la toiture du bloc cuisine est alors demandée, ainsi que l'aménagement d'une cuisine pédagogique avec salle de restaurant d'application (pour le C.A.P. de cuisinier). Une autre cuisine pédagogique est créée en 1983 (dans un établissement devenu lycée d'enseignement professionnel en 1976), suivant un projet de l'architecte pontissalien Raymond Chavanne. Le LEP, qui totalise 883 élèves lors de l'année scolaire 1984-1985, fait l'objet d'un programme de restructuration élaboré en 1985 par ce même Chavanne. Il est repris de cette date au début des années 1990 avec notamment suppression de toits terrasse, construction d'un atelier de menuiserie bois (1990-1991), agrandissement de l'administration et de la restauration, réaménagement des internats, suppression des préfabriqués provisoires. Les formations tertiaires sont affectées au lycée Xavier Marmier en 1988-1989. Le 5 juin 2000 est inauguré le pôle d'excellence Automatisme associant, sous l'égide du Conseil régional, le lycée et 25 entreprises locales afin de leur offrir des équipements modernes permettant de réaliser des essais et des mises au point, facilitant la recherche et la veille technologique... De nouvelles rénovations ont lieu dans les années 2000, touchant la filière des carrières sanitaires et sociales (hôpital pédagogique), le hall d'entrée, la restauration (130 places assises) ; celle de la filière hôtellerie va s'engager et entraîner la disparition du préau de l'angle nord-ouest. Actuellement, l'établissement assure des formations dans les domaines de la restauration et de l'hôtellerie, de l'accompagnement et les services à la personne, de l'électrotechnique, la maintenance industrielle, la menuiserie, la construction bois et la charpente ; il comporte également une section de ski nordique. Il compte 440 élèves et une centaine de personnes d'encadrement et entretien (dont 65 enseignants). Il est orné de deux séries d'oeuvres réalisées dans le cadre de la procédure du 1 % et dues au sculpteur Albert Féraud et au peintre André Tondou.

**Période(s) principale(s) :** 3e quart 20e siècle / 4e quart 20e siècle

**Auteur(s) de l'oeuvre :**

Jean Arbaret (architecte, attribution par source), Raymond Chavanne (architecte, attribution par source)

### Description

Les bâtiments sont construits en pan de béton armé et parpaing de béton enduit, avec élévations à travées, toit à longs pans et croupes, couverture métallique, escaliers tournants dans-oeuvre en maçonnerie. A l'exception des ateliers, en rez-de-chaussée, ils disposent d'un sous-sol et comptent un ou plusieurs étages : un pour le corps abritant la restauration et celui d'entrée (administration), trois pour l'internat filles et l'externat, cinq pour l'internat garçons. L'atelier le plus ancien (formations électrotechnique et maintenance industrielle) a un étage à l'ouest (côté galerie), desservi par un escalier extérieur, mais il est

en rez-de-chaussée et couvert de sheds (avec pignon découvert) à l'est ; celui des formations aux métiers du bois, doté d'une charpente apparente en lamellé-collé, est coiffé d'un toit à longs pans et pignons couverts. Le petit gymnase (celui d'Arbaret) a des murs en parpaings de béton enduits, matériau aussi mis en oeuvre pour le grand (Léo Lagrange) en complément de dalles de béton armé et d'un essentage de tôles ; tous deux ont un toit à longs métalliques avec partie en appentis au sud.

## Eléments descriptifs

**Murs** : béton, fer, pan de béton armé, parpaing de béton, pan de fer, enduit, essentage de tôle, essentage de planches

**Toit** : métal en couverture, béton en couverture

**Étages** : sous-sol, 3 étages carrés

**Couvrement** : charpente en bois apparente

**Élévation** : élévation à travées

**Type(s) de couverture** : toit à longs pans pignon couvert; pignon découvert; croupe; noue; shed ; appentis

**Escaliers** : escalier dans-oeuvre, escalier tournant à retours avec jour, en maçonnerie; escalier demi-hors-oeuvre, escalier tournant à retours avec jour, en maçonnerie; escalier de distribution extérieur, escalier droit, en maçonnerie

**Autres organes de circulations** : ascenseur

## Sources documentaires

### Documents d'archives

- **Région Bourgogne-Franche-Comté, Archives, Besançon : 2 W 497-500 Education - Lycées de Franche-Comté. Dossier collège d'enseignement technique Toussaint Louverture, Pontarlier. 1956-1992.**

Région Bourgogne-Franche-Comté, Archives, Besançon : 2 W 497-500 Education - Lycées de Franche-Comté. Dossier collège d'enseignement technique Toussaint Louverture, Pontarlier. 1956-1992. Notamment : Ministère de l'Education nationale. Académie : Besançon. Département : Doubs. Centre d'apprentissage de garçons de : Pontarlier. G 1570.

Etablissement autonome. Programme de constructions. Etude pédagogique, approuvé à Paris le 1er juin 1956, par Legay, 6 f.

Lieu de conservation : Région Bourgogne-Franche-Comté, Archives, Besançon- Cote du document : 2 W 497-500

### Documents figurés

- **Collège d'Enseignement technique garçons et filles de Pontarlier Doubs. Extension des ateliers garçons. Avant-projet. 26 octobre 1973.**

Collège d'Enseignement technique garçons et filles de Pontarlier Doubs. Extension des ateliers garçons. Avant-projet.

Dessin (tirage), par Robert Leroy. Besançon le 26 octobre 1973. Echelle 1/100.- N° 128.01. Plan [et] Coupe. 54 x 97 cm.- N° 128.02. Façade sur rue. 51 x 148 cm.

Lieu de conservation : Région Bourgogne-Franche-Comté, Archives, Besançon- Cote du document : 2 W 498

- **Collège d'enseignement technique mixte de Pontarlier Doubs. Bâtiment C. Aménagement d'une cuisine hôtelière. Plan. N° 128-03. 12 novembre 1975.**

Collège d'enseignement technique mixte de Pontarlier Doubs. Bâtiment C. Aménagement d'une cuisine hôtelière. Plan. N° 128-03. Dessin (tirage), par Robert Leroy. Besançon le 12 novembre 1975. 40 x 84 cm, échelle 1/500.

Lieu de conservation : Région Bourgogne-Franche-Comté, Archives, Besançon- Cote du document : 2 W 497

- **L.E.P. de Pontarlier. Aménagement de locaux. Création d'une cuisine pédagogique et d'un restaurant d'application. Projet. 1981-1982.**

L.E.P. de Pontarlier. Aménagement de locaux. Création d'une cuisine pédagogique et d'un restaurant d'application. Projet.

Dessin (tirage), par Raymond Chavanne, dessins de J. Poux. 1981-1982. 55 x 111 cm, échelle 1/50.- Plan de masse. Février 1982. Echelle 1/500.- Plan du rez-de-chaussée existant. 17 décembre 1981.- Façade ouest existante. 17 décembre 1981.- Façade nord existante. 17 décembre 1981.- Plan du rez-de-chaussée projeté. 31 mars 1982.- Coupe A-A' et détails. 31 mars 1982. Echelles 1/50, 1/20 et 1/10.- Façade ouest. Février 1982. 29,5 x 62,5 cm.- Façade nord. Février 1982. 29,5 x 63 cm.

Lieu de conservation : Région Bourgogne-Franche-Comté, Archives, Besançon- Cote du document : 2 W 498

- **LEP Pontarlier. Etude de restructuration. Esquisse [recueil de plans et élévations]. Juin 1985.**

LEP Pontarlier. Etude de restructuration. Esquisse [recueil de plans et élévations]. Dessin (photocopie), par Raymond Chavanne. Juin 1985. 30 x 42 cm, échelles diverses.

Lieu de conservation : Région Bourgogne-Franche-Comté, Archives, Besançon- Cote du document : 2 W 498

- **Pontarlier. L.P. rue de Besançon. 1987.**

Pontarlier. L.P. rue de Besançon. Dessin (photocopie), s.n. [Raymond Chavanne]. S.d. [1987]. 27 x 21 cm, sans échelle.- [Plan-masse].- [Axonométrie].

Lieu de conservation : Région Bourgogne-Franche-Comté, Archives, Besançon- Cote du document : 2 W 497

- **[Ensemble de plans, coupes et élévations des bâtiments liés à la restructuration]. Décennie 1980.**

[Ensemble de plans, coupes et élévations des bâtiments liés à la restructuration]. Dessin (tirage), par Raymond Chavanne.

Décennie 1980. Echelles et formats multiples. Notamment : LP mixte de Pontarlier. APS. Dessin (tirage). 10 novembre 1989. 60 x 105 cm, échelle 1/100. (A. CRFC : 2 W 500)- 1/8. Plan masse [au 1/1000]. Bâtiments H&I. Rez-de-chaussée.- 2/8.

Bâtiment H. Rez + 1.- 3/8. Bâtiment H&I. Coupe de principe. Façade Est.- 4/8. Bâtiment H&I. Façades Ouest & Sud.- 5/8. Bâtiment J. Sous-sol, Rez-de-chaussée.- 6/8. Bâtiment J. Rez + 1.- 7/8. Bâtiment J. Façades Nord & Est. Coupe de principe.- 8/8. Bâtiment J. Façades Ouest & Sud.

Lieu de conservation : Région Bourgogne-Franche-Comté, Archives, Besançon- Cote du document : 2 W 498-500

## Bibliographie

- **Pontarlier. Education. Le triangle magique de la formation. 17 juin 2000.**

Pontarlier. Education. Le triangle magique de la formation. L'Est républicain. Edition du Doubs, 17 juin 2000 : ill.

## Témoignages oraux

- **Maréchal Philippe (témoignage oral)**

Maréchal, Philippe. Intendant du lycée, Pontarlier

## Informations complémentaires

- **Lycée Toussaint Louverture** : <https://httpwww.lycee-toussaint-louverture.com/>

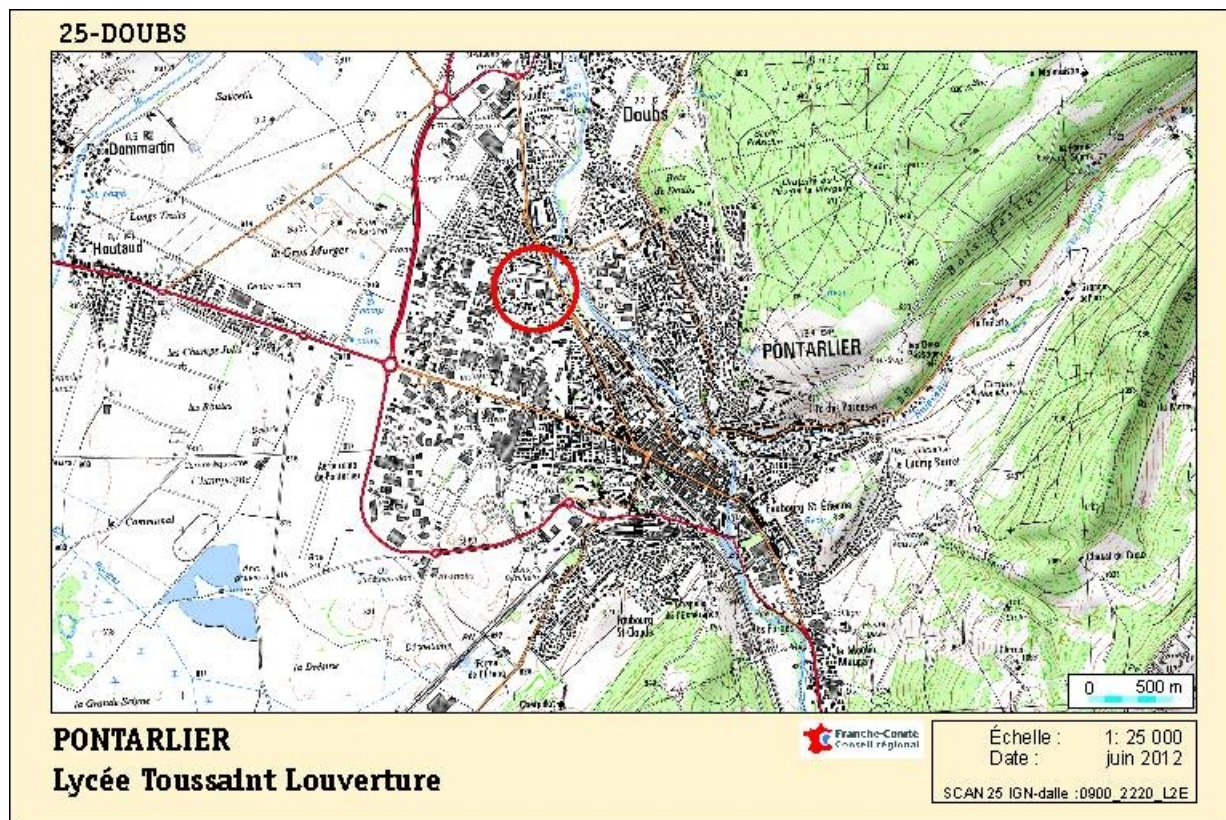
**Thématiques** : lycées publics de Franche-Comté

**Aire d'étude et canton** : Pontarlier

**Dénomination** : école professionnelle, collège, lycée

**Parties constitutantes non étudiées** : internat, cuisine, cantine, restaurant, hôpital, infirmerie, gymnase, terrain de jeu, atelier, bureau, conciergerie, logement, garage, chaufferie, transformateur, silo, quai, préau, galerie fermée, cour, stationnement

© Région Bourgogne-Franche-Comté, Inventaire du patrimoine



**Carte de localisation. Carte topographique, IGN, 2012, dalle 0900-2220-L2E, échelle 1:25 000.**  
 25, Pontarlier, 3 rue des Fusillés

**Source :**

**Lycée Toussaint Louverture : carte de localisation. Carte topographique, IGN, 2012, dalle 0900-2220-L2E, échelle 1:25 000.**

N° de l'illustration : 20122500911NUDA

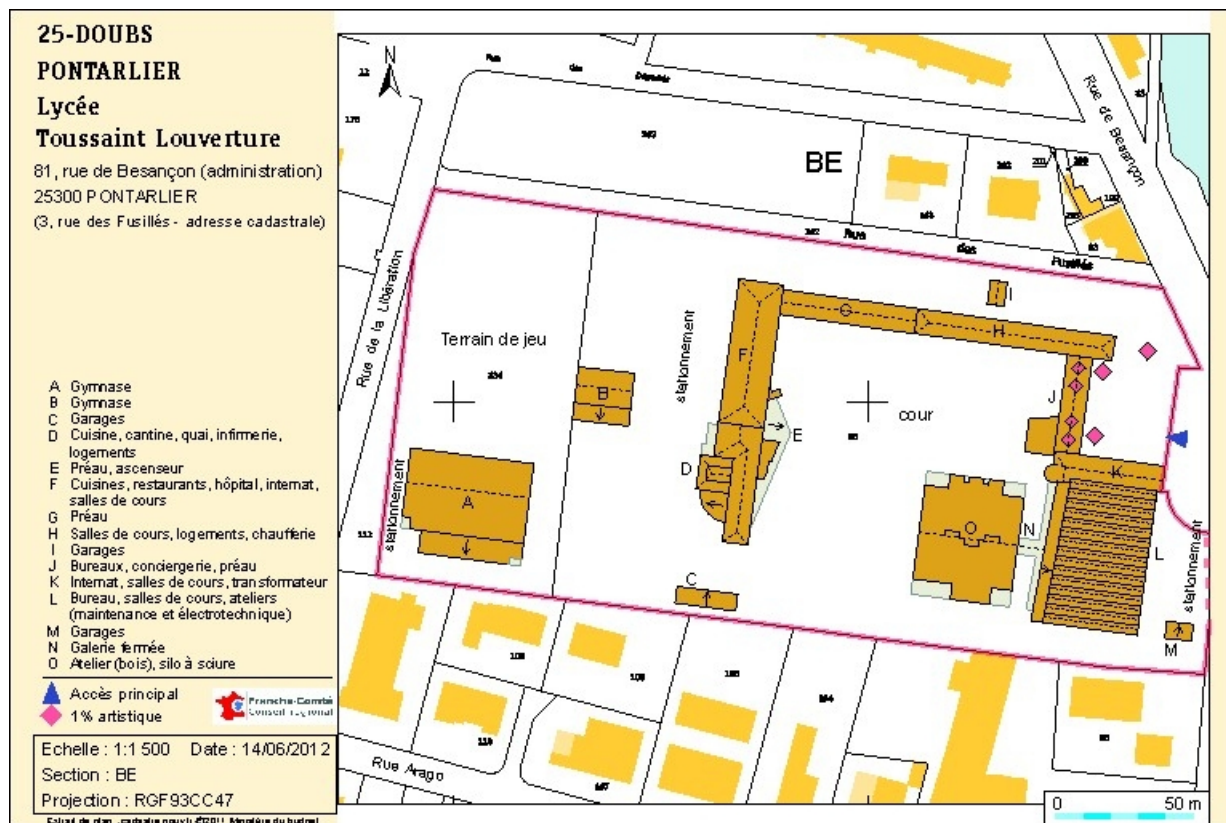
Date : 2012

Auteur : André Céréza

Reproduction soumise à autorisation du titulaire des droits d'exploitation

© Région Bourgogne-Franche-Comté, Inventaire du patrimoine





**Plan-masse et de situation. Extrait du plan cadastral numérisé, 2012, section BE, échelle 1:1000 réduite à 1:1500. Source : Direction générale des Finances Publiques - Cadastre ; mise à jour : 2011.**

25, Pontarlier, 3 rue des Fusillés

**Source :**

**Lycée Toussaint Louverture : plan-masse et de situation. Extrait du plan cadastral numérisé, 2012, section BE, échelle 1:1000 réduite à 1:1500. . Source : Direction générale des Finances Publiques - Cadastre ; mise à jour : 2011.**

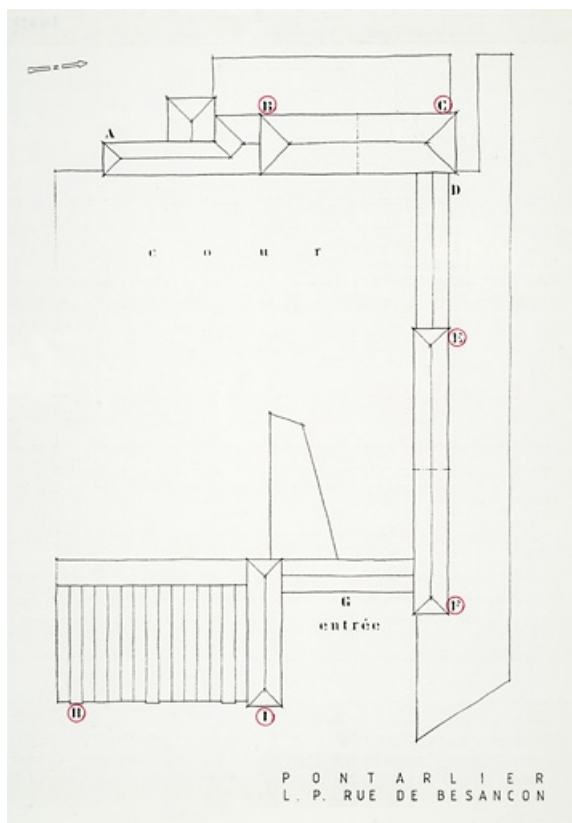
N° de l'illustration : 20122500906NUDA

Date : 2012

Auteur : André Céréza

Reproduction soumise à autorisation du titulaire des droits d'exploitation

© Région Bourgogne-Franche-Comté, Inventaire du patrimoine



**Pontarlier. L.P. rue de Besançon [plan-masse], 1987.**

25, Pontarlier, 3 rue des Fusillés

**Source :**

**Dessin (photocopie), s.d. [1987], 27 x 21 cm, sans échelle, par Chavanne, Raymond (architecte). Lieu de conservation : Région Bourgogne-Franche-Comté, Archives. Cote : 2 W 497**

Lieu de conservation : Région Franche-Comté, Archives, Besançon - Cote du document : 2 W 497

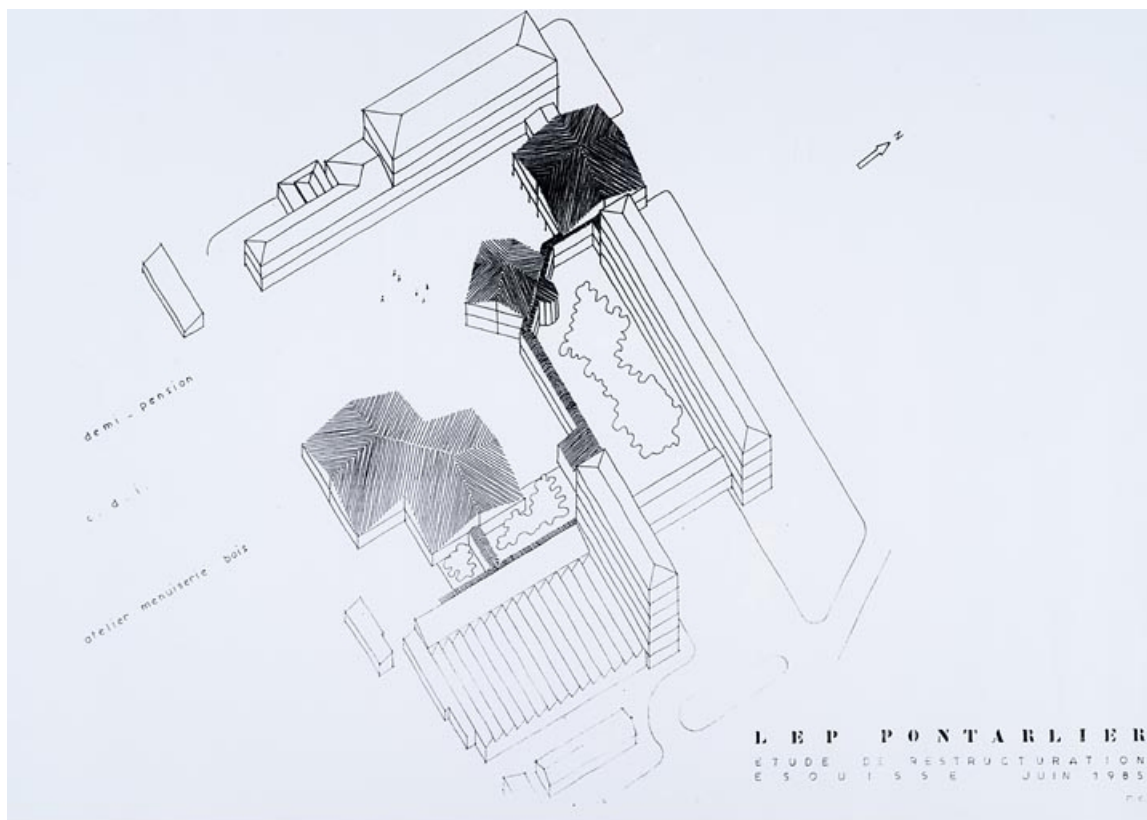
N° de l'illustration : 20122500702NUC4A

Date : 2012

Auteur : Jérôme Mongreville

Reproduction soumise à autorisation du titulaire des droits d'exploitation

© Région Bourgogne-Franche-Comté, Inventaire du patrimoine



**LEP Pontarlier. Etude de restructuration. Esquisse [axonométrie], 1985.**

25, Pontarlier, 3 rue des Fusillés

**Source :**

**Dessin (photocopie), juin 1985, 30 x 42 cm, sans échelle, par Chavanne, Raymond (architecte). Lieu de conservation : Région Bourgogne-Franche-Comté, Archives. Cote : 2 W 498**

Lieu de conservation : Région Franche-Comté, Archives, Besançon - Cote du document : 2 W 498

N° de l'illustration : 20122500705NUC4A

Date : 2012

Auteur : Jérôme Mongreville

Reproduction soumise à autorisation du titulaire des droits d'exploitation

© Région Bourgogne-Franche-Comté, Inventaire du patrimoine



**Vue d'ensemble, depuis l'est.**

25, Pontarlier, 3 rue des Fusillés

N° de l'illustration : 20122500859NUC2A

Date : 2012

Auteur : Yves Sancey

Reproduction soumise à autorisation du titulaire des droits d'exploitation

© Région Bourgogne-Franche-Comté, Inventaire du patrimoine





**Vue d'ensemble, depuis le nord-est.**

25, Pontarlier, 3 rue des Fusillés

N° de l'illustration : 20122500858NUC2A

Date : 2012

Auteur : Yves Sancey

Reproduction soumise à autorisation du titulaire des droits d'exploitation

© Région Bourgogne-Franche-Comté, Inventaire du patrimoine





**Vue d'ensemble, depuis le sud-ouest.**

25, Pontarlier, 3 rue des Fusillés

N° de l'illustration : 20122500821NUC2A

Date : 2012

Auteur : Yves Sancey

Reproduction soumise à autorisation du titulaire des droits d'exploitation

© Région Bourgogne-Franche-Comté, Inventaire du patrimoine



**Vue d'ensemble, depuis l'ouest.**

25, Pontarlier, 3 rue des Fusillés

N° de l'illustration : 20122500855NUC2A

Date : 2012

Auteur : Yves Sancey

Reproduction soumise à autorisation du titulaire des droits d'exploitation

© Région Bourgogne-Franche-Comté, Inventaire du patrimoine



**Vue d'ensemble de la cour, depuis l'ouest.**

25, Pontarlier, 3 rue des Fusillés

N° de l'illustration : 20122500811NUC2A

Date : 2012

Auteur : Yves Sancey

Reproduction soumise à autorisation du titulaire des droits d'exploitation

© Région Bourgogne-Franche-Comté, Inventaire du patrimoine





**Bâtiment de l'administration, entre externat (à gauche) et internat.**  
25, Pontarlier, 3 rue des Fusillés

N° de l'illustration : 20122500812NUC2A

Date : 2012

Auteur : Yves Sancey

Reproduction soumise à autorisation du titulaire des droits d'exploitation

© Région Bourgogne-Franche-Comté, Inventaire du patrimoine



**Bâtiment de l'administration : face antérieure.**  
25, Pontarlier, 3 rue des Fusillés

N° de l'illustration : 20122500860NUC2A

Date : 2012

Auteur : Yves Sancey

Reproduction soumise à autorisation du titulaire des droits d'exploitation

© Région Bourgogne-Franche-Comté, Inventaire du patrimoine





**Bâtiment de l'administration : face postérieure.**

25, Pontarlier, 3 rue des Fusillés

N° de l'illustration : 20122500815NUC2A

Date : 2012

Auteur : Yves Sancey

Reproduction soumise à autorisation du titulaire des droits d'exploitation

© Région Bourgogne-Franche-Comté, Inventaire du patrimoine



**Préau et externat.**

25, Pontarlier, 3 rue des Fusillés

N° de l'illustration : 20122500810NUC2A

Date : 2012

Auteur : Yves Sancey

Reproduction soumise à autorisation du titulaire des droits d'exploitation

© Région Bourgogne-Franche-Comté, Inventaire du patrimoine



**Externat.**

25, Pontarlier, 3 rue des Fusillés

N° de l'illustration : 20122500857NUC2A

Date : 2012

Auteur : Yves Sancey

Reproduction soumise à autorisation du titulaire des droits d'exploitation

© Région Bourgogne-Franche-Comté, Inventaire du patrimoine





**Externat (sous-sol), chaufferie : les chaudières.**

25, Pontarlier, 3 rue des Fusillés

N° de l'illustration : 20122500853NUC2A

Date : 2012

Auteur : Yves Sancey

Reproduction soumise à autorisation du titulaire des droits d'exploitation

© Région Bourgogne-Franche-Comté, Inventaire du patrimoine



**Externat (sous-sol), chaufferie : les pompes.**

25, Pontarlier, 3 rue des Fusillés

N° de l'illustration : 20122500854NUC2A

Date : 2012

Auteur : Yves Sancey

Reproduction soumise à autorisation du titulaire des droits d'exploitation

© Région Bourgogne-Franche-Comté, Inventaire du patrimoine





**Externat : laboratoire de pâtisserie.**

25, Pontarlier, 3 rue des Fusillés

N° de l'illustration : 20122500839NUC2A

Date : 2012

Auteur : Yves Sancey

Reproduction soumise à autorisation du titulaire des droits d'exploitation

© Région Bourgogne-Franche-Comté, Inventaire du patrimoine



**Externat : laboratoire de pâtisserie.**

25, Pontarlier, 3 rue des Fusillés

N° de l'illustration : 20122500838NUC2A

Date : 2012

Auteur : Yves Sancey

Reproduction soumise à autorisation du titulaire des droits d'exploitation

© Région Bourgogne-Franche-Comté, Inventaire du patrimoine



**Externat (1er étage), salle des professeurs : vue d'ensemble des casiers.**  
25, Pontarlier, 3 rue des Fusillés

N° de l'illustration : 20122500836NUC2A

Date : 2012

Auteur : Yves Sancey

Reproduction soumise à autorisation du titulaire des droits d'exploitation

© Région Bourgogne-Franche-Comté, Inventaire du patrimoine





**Externat (1er étage), salle des professeurs : décors de portes de casiers, réalisés par les élèves.**  
25, Pontarlier, 3 rue des Fusillés

N° de l'illustration : 20122500837NUC2A

Date : 2012

Auteur : Yves Sancey

Reproduction soumise à autorisation du titulaire des droits d'exploitation

© Région Bourgogne-Franche-Comté, Inventaire du patrimoine



**Préau : intérieur.**

25, Pontarlier, 3 rue des Fusillés

N° de l'illustration : 20122500840NUC2A

Date : 2012

Auteur : Yves Sancey

Reproduction soumise à autorisation du titulaire des droits d'exploitation

© Région Bourgogne-Franche-Comté, Inventaire du patrimoine





**Préau : panneaux peints par les élèves et présentant les formations du lycée.**  
25, Pontarlier, 3 rue des Fusillés

N° de l'illustration : 20122500841NUC2A

Date : 2012

Auteur : Yves Sancey

Reproduction soumise à autorisation du titulaire des droits d'exploitation

© Région Bourgogne-Franche-Comté, Inventaire du patrimoine



**Externat et bâtiment de l'hôtellerie.**

25, Pontarlier, 3 rue des Fusillés

N° de l'illustration : 20122500804NUC2A

Date : 2012

Auteur : Yves Sancey

Reproduction soumise à autorisation du titulaire des droits d'exploitation

© Région Bourgogne-Franche-Comté, Inventaire du patrimoine



**Bâtiments de l'hôtellerie et de la restauration.**

25, Pontarlier, 3 rue des Fusillés

N° de l'illustration : 20122500805NUC2A

Date : 2012

Auteur : Yves Sancey

Reproduction soumise à autorisation du titulaire des droits d'exploitation

© Région Bourgogne-Franche-Comté, Inventaire du patrimoine





**Bâtiment de l'hôtellerie et gymnase.**

25, Pontarlier, 3 rue des Fusillés

N° de l'illustration : 20122500856NUC2A

Date : 2012

Auteur : Yves Sancey

Reproduction soumise à autorisation du titulaire des droits d'exploitation

© Région Bourgogne-Franche-Comté, Inventaire du patrimoine





**Bâtiment de l'hôtellerie, de trois quarts gauche.**

25, Pontarlier, 3 rue des Fusillés

N° de l'illustration : 20122500814NUC2A

Date : 2012

Auteur : Yves Sancey

Reproduction soumise à autorisation du titulaire des droits d'exploitation

© Région Bourgogne-Franche-Comté, Inventaire du patrimoine



**Bâtiment de l'hôtellerie : restaurant pédagogique (salle nord).**  
25, Pontarlier, 3 rue des Fusillés

N° de l'illustration : 20122500864NUC2A

Date : 2012

Auteur : Yves Sancey

Reproduction soumise à autorisation du titulaire des droits d'exploitation

© Région Bourgogne-Franche-Comté, Inventaire du patrimoine



**Bâtiment de l'hôtellerie : cuisine pédagogique (nord).**

25, Pontarlier, 3 rue des Fusillés

N° de l'illustration : 20122500845NUC2A

Date : 2012

Auteur : Yves Sancey

Reproduction soumise à autorisation du titulaire des droits d'exploitation

© Région Bourgogne-Franche-Comté, Inventaire du patrimoine





**Bâtiment de l'hôtellerie : cuisine pédagogique (nord).**

25, Pontarlier, 3 rue des Fusillés

N° de l'illustration : 20122500846NUC2A

Date : 2012

Auteur : Yves Sancey

Reproduction soumise à autorisation du titulaire des droits d'exploitation

© Région Bourgogne-Franche-Comté, Inventaire du patrimoine





**Bâtiment de l'hôtellerie : cuisine pédagogique (sud).**

25, Pontarlier, 3 rue des Fusillés

N° de l'illustration : 20122500849NUC2A

Date : 2012

Auteur : Yves Sancey

Reproduction soumise à autorisation du titulaire des droits d'exploitation

© Région Bourgogne-Franche-Comté, Inventaire du patrimoine



**Bâtiment de l'hôtellerie : cuisine pédagogique (sud).**

25, Pontarlier, 3 rue des Fusillés

N° de l'illustration : 20122500847NUC2A

Date : 2012

Auteur : Yves Sancey

Reproduction soumise à autorisation du titulaire des droits d'exploitation

© Région Bourgogne-Franche-Comté, Inventaire du patrimoine



**Bâtiment de l'hôtellerie : élève dans la cuisine pédagogique (sud).**  
25, Pontarlier, 3 rue des Fusillés

N° de l'illustration : 20122500848NUC2A

Date : 2012

Auteur : Yves Sancey

Reproduction soumise à autorisation du titulaire des droits d'exploitation

© Région Bourgogne-Franche-Comté, Inventaire du patrimoine





**Bâtiment de l'hôtellerie (1er étage), hôpital pédagogique : salle de puériculture.**  
25, Pontarlier, 3 rue des Fusillés

N° de l'illustration : 20122500873NUC2A

Date : 2012

Auteur : Yves Sancey

Reproduction soumise à autorisation du titulaire des droits d'exploitation

© Région Bourgogne-Franche-Comté, Inventaire du patrimoine





**Bâtiment de l'hôtellerie (1er étage), hôpital pédagogique : salle de puériculture.**  
25, Pontarlier, 3 rue des Fusillés

N° de l'illustration : 20122500872NUC2A

Date : 2012

Auteur : Yves Sancey

Reproduction soumise à autorisation du titulaire des droits d'exploitation

© Région Bourgogne-Franche-Comté, Inventaire du patrimoine



**Bâtiment de l'hôtellerie (1er étage), hôpital pédagogique : salle de soins (puériculture).**  
25, Pontarlier, 3 rue des Fusillés

N° de l'illustration : 20122500871NUC2A

Date : 2012

Auteur : Yves Sancey

Reproduction soumise à autorisation du titulaire des droits d'exploitation

© Région Bourgogne-Franche-Comté, Inventaire du patrimoine



**Bâtiment de l'hôtellerie (1er étage), hôpital pédagogique : poupons de la puériculture.**  
25, Pontarlier, 3 rue des Fusillés

N° de l'illustration : 20122500867NUC2A

Date : 2012

Auteur : Yves Sancey

Reproduction soumise à autorisation du titulaire des droits d'exploitation

© Région Bourgogne-Franche-Comté, Inventaire du patrimoine



**Bâtiment de l'hôtellerie (1er étage), hôpital pédagogique : salle de gériatrie.**  
25, Pontarlier, 3 rue des Fusillés

N° de l'illustration : 20122500868NUC2A

Date : 2012

Auteur : Yves Sancey

Reproduction soumise à autorisation du titulaire des droits d'exploitation

© Région Bourgogne-Franche-Comté, Inventaire du patrimoine





**Bâtiment de l'hôtellerie (1er étage), hôpital pédagogique : salle de gériatrie, avec mannequin.**  
25, Pontarlier, 3 rue des Fusillés

N° de l'illustration : 20122500870NUC2A

Date : 2012

Auteur : Yves Sancey

Reproduction soumise à autorisation du titulaire des droits d'exploitation

© Région Bourgogne-Franche-Comté, Inventaire du patrimoine



**Bâtiment de l'hôtellerie (1er étage), hôpital pédagogique : salle de bain de la gériatrie, avec mannequin.**  
25, Pontarlier, 3 rue des Fusillés

N° de l'illustration : 20122500869NUC2A

Date : 2012

Auteur : Yves Sancey

Reproduction soumise à autorisation du titulaire des droits d'exploitation

© Région Bourgogne-Franche-Comté, Inventaire du patrimoine



**Bâtiment de l'hôtellerie (1er étage) : cuisine pédagogique de la formation sanitaire et sociale. La salle est équipée de différents modèles de cuisinière.**

25, Pontarlier, 3 rue des Fusillés

N° de l'illustration : 20122500865NUC2A

Date : 2012

Auteur : Yves Sancey

Reproduction soumise à autorisation du titulaire des droits d'exploitation

© Région Bourgogne-Franche-Comté, Inventaire du patrimoine





**Bâtiment de l'hôtellerie (1er étage) : cuisine pédagogique de la formation sanitaire et sociale. La salle est équipée de différents modèles de cuisinière.**

25, Pontarlier, 3 rue des Fusillés

N° de l'illustration : 20122500866NUC2A

Date : 2012

Auteur : Yves Sancey

Reproduction soumise à autorisation du titulaire des droits d'exploitation

© Région Bourgogne-Franche-Comté, Inventaire du patrimoine



**Bâtiment de l'hôtellerie (2e étage), internat : couloir.**  
25, Pontarlier, 3 rue des Fusillés

N° de l'illustration : 20122500844NUC2A

Date : 2012

Auteur : Yves Sancey

Reproduction soumise à autorisation du titulaire des droits d'exploitation

© Région Bourgogne-Franche-Comté, Inventaire du patrimoine



**Bâtiment de l'hôtellerie (2e étage), internat : chambre.**

25, Pontarlier, 3 rue des Fusillés

N° de l'illustration : 20122500842NUC2A

Date : 2012

Auteur : Yves Sancey

Reproduction soumise à autorisation du titulaire des droits d'exploitation

© Région Bourgogne-Franche-Comté, Inventaire du patrimoine





**Bâtiment de l'hôtellerie (2e étage), internat : chambre.**

25, Pontarlier, 3 rue des Fusillés

N° de l'illustration : 20122500843NUC2A

Date : 2012

Auteur : Yves Sancey

Reproduction soumise à autorisation du titulaire des droits d'exploitation

© Région Bourgogne-Franche-Comté, Inventaire du patrimoine



**Bâtiment de l'hôtellerie (sous-sol) : bloc sanitaire désaffecté.**

25, Pontarlier, 3 rue des Fusillés

N° de l'illustration : 20122500850NUC2A

Date : 2012

Auteur : Yves Sancey

Reproduction soumise à autorisation du titulaire des droits d'exploitation

© Région Bourgogne-Franche-Comté, Inventaire du patrimoine



**Bâtiment de l'hôtellerie (sous-sol) : séchoir à gaz désaffecté.**

25, Pontarlier, 3 rue des Fusillés

N° de l'illustration : 20122500851NUC2A

Date : 2012

Auteur : Yves Sancey

Reproduction soumise à autorisation du titulaire des droits d'exploitation

© Région Bourgogne-Franche-Comté, Inventaire du patrimoine





**Bâtiment de l'hôtellerie (sous-sol) : plaque de constructeur du séchoir à gaz.**  
25, Pontarlier, 3 rue des Fusillés

N° de l'illustration : 20122500852NUC2A

Date : 2012

Auteur : Yves Sancey

Reproduction soumise à autorisation du titulaire des droits d'exploitation

© Région Bourgogne-Franche-Comté, Inventaire du patrimoine



**Bâtiment de la restauration.**

25, Pontarlier, 3 rue des Fusillés

N° de l'illustration : 20122500819NUC2A

Date : 2012

Auteur : Yves Sancey

Reproduction soumise à autorisation du titulaire des droits d'exploitation

© Région Bourgogne-Franche-Comté, Inventaire du patrimoine



**Bâtiment de la restauration : extrémité sud.**

25, Pontarlier, 3 rue des Fusillés

N° de l'illustration : 20122500820NUC2A

Date : 2012

Auteur : Yves Sancey

Reproduction soumise à autorisation du titulaire des droits d'exploitation

© Région Bourgogne-Franche-Comté, Inventaire du patrimoine





**Bâtiment de la restauration : le service.**

25, Pontarlier, 3 rue des Fusillés

N° de l'illustration : 20122500862NUC2A

Date : 2012

Auteur : Yves Sancey

Reproduction soumise à autorisation du titulaire des droits d'exploitation

© Région Bourgogne-Franche-Comté, Inventaire du patrimoine



**Bâtiment de la restauration : salle de restaurant.**

25, Pontarlier, 3 rue des Fusillés

N° de l'illustration : 20122500863NUC2A

Date : 2012

Auteur : Yves Sancey

Reproduction soumise à autorisation du titulaire des droits d'exploitation

© Région Bourgogne-Franche-Comté, Inventaire du patrimoine



**Atelier des métiers du bois.**

25, Pontarlier, 3 rue des Fusillés

N° de l'illustration : 20122500813NUC2A

Date : 2012

Auteur : Yves Sancey

Reproduction soumise à autorisation du titulaire des droits d'exploitation

© Région Bourgogne-Franche-Comté, Inventaire du patrimoine





**Atelier des métiers du bois : face ouest.**

25, Pontarlier, 3 rue des Fusillés

N° de l'illustration : 20122500816NUC2A

Date : 2012

Auteur : Yves Sancey

Reproduction soumise à autorisation du titulaire des droits d'exploitation

© Région Bourgogne-Franche-Comté, Inventaire du patrimoine



**Atelier des métiers du bois et aire de montage.**

25, Pontarlier, 3 rue des Fusillés

N° de l'illustration : 20122500817NUC2A

Date : 2012

Auteur : Yves Sancey

Reproduction soumise à autorisation du titulaire des droits d'exploitation

© Région Bourgogne-Franche-Comté, Inventaire du patrimoine



**Atelier des métiers du bois et aire de montage : élèves réalisant une toiture.**  
25, Pontarlier, 3 rue des Fusillés

N° de l'illustration : 20122500818NUC2A

Date : 2012

Auteur : Yves Sancey

Reproduction soumise à autorisation du titulaire des droits d'exploitation

© Région Bourgogne-Franche-Comté, Inventaire du patrimoine





**Atelier des métiers du bois : intérieur.**

25, Pontarlier, 3 rue des Fusillés

N° de l'illustration : 20122500830NUC2A

Date : 2012

Auteur : Yves Sancey

Reproduction soumise à autorisation du titulaire des droits d'exploitation

© Région Bourgogne-Franche-Comté, Inventaire du patrimoine





**Atelier des métiers du bois : intérieur.**

25, Pontarlier, 3 rue des Fusillés

N° de l'illustration : 20122500832NUC2A

Date : 2012

Auteur : Yves Sancey

Reproduction soumise à autorisation du titulaire des droits d'exploitation

© Région Bourgogne-Franche-Comté, Inventaire du patrimoine



**Atelier des métiers du bois : intérieur et établis des élèves.**

25, Pontarlier, 3 rue des Fusillés

N° de l'illustration : 20122500831NUC2A

Date : 2012

Auteur : Yves Sancey

Reproduction soumise à autorisation du titulaire des droits d'exploitation

© Région Bourgogne-Franche-Comté, Inventaire du patrimoine





**Atelier des métiers du bois : vue plongeante sur les élèves à l'établi.**

25, Pontarlier, 3 rue des Fusillés

N° de l'illustration : 20122500827NUC2A

Date : 2012

Auteur : Yves Sancey

Reproduction soumise à autorisation du titulaire des droits d'exploitation

© Région Bourgogne-Franche-Comté, Inventaire du patrimoine



**Atelier des métiers du bois : vue plongeante sur les élèves à l'établi.**

25, Pontarlier, 3 rue des Fusillés

N° de l'illustration : 20122500826NUC2A

Date : 2012

Auteur : Yves Sancey

Reproduction soumise à autorisation du titulaire des droits d'exploitation

© Région Bourgogne-Franche-Comté, Inventaire du patrimoine





**Atelier des métiers du bois : élèves à l'établi.**

25, Pontarlier, 3 rue des Fusillés

N° de l'illustration : 20122500829NUC2A

Date : 2012

Auteur : Yves Sancey

Reproduction soumise à autorisation du titulaire des droits d'exploitation

© Région Bourgogne-Franche-Comté, Inventaire du patrimoine



**Atelier des métiers du bois : élèves à l'établi.**

25, Pontarlier, 3 rue des Fusillés

N° de l'illustration : 20122500828NUC2A

Date : 2012

Auteur : Yves Sancey

Reproduction soumise à autorisation du titulaire des droits d'exploitation

© Région Bourgogne-Franche-Comté, Inventaire du patrimoine



**Galerie et atelier de maintenance et électrotechnique.**

25, Pontarlier, 3 rue des Fusillés

N° de l'illustration : 20122500806NUC2A

Date : 2012

Auteur : Yves Sancey

Reproduction soumise à autorisation du titulaire des droits d'exploitation

© Région Bourgogne-Franche-Comté, Inventaire du patrimoine





**Galerie et atelier de maintenance et électrotechnique, depuis le sud.**

25, Pontarlier, 3 rue des Fusillés

N° de l'illustration : 20122500822NUC2A

Date : 2012

Auteur : Yves Sancey

Reproduction soumise à autorisation du titulaire des droits d'exploitation

© Région Bourgogne-Franche-Comté, Inventaire du patrimoine



**Galerie, depuis le sud.**

25, Pontarlier, 3 rue des Fusillés

N° de l'illustration : 20122500823NUC2A

Date : 2012

Auteur : Yves Sancey

Reproduction soumise à autorisation du titulaire des droits d'exploitation

© Région Bourgogne-Franche-Comté, Inventaire du patrimoine



**Atelier de maintenance et électrotechnique, depuis le sud-est.**

25, Pontarlier, 3 rue des Fusillés

N° de l'illustration : 20122500824NUC2A

Date : 2012

Auteur : Yves Sancey

Reproduction soumise à autorisation du titulaire des droits d'exploitation

© Région Bourgogne-Franche-Comté, Inventaire du patrimoine





**Atelier d'électrotechnique : intérieur.**

25, Pontarlier, 3 rue des Fusillés

N° de l'illustration : 20122500833NUC2A

Date : 2012

Auteur : Yves Sancey

Reproduction soumise à autorisation du titulaire des droits d'exploitation

© Région Bourgogne-Franche-Comté, Inventaire du patrimoine



**Atelier d'électrotechnique : élèves.**

25, Pontarlier, 3 rue des Fusillés

N° de l'illustration : 20122500834NUC2A

Date : 2012

Auteur : Yves Sancey

Reproduction soumise à autorisation du titulaire des droits d'exploitation

© Région Bourgogne-Franche-Comté, Inventaire du patrimoine



**Atelier d'électrotechnique : élèves.**

25, Pontarlier, 3 rue des Fusillés

N° de l'illustration : 20122500835NUC2A

Date : 2012

Auteur : Yves Sancey

Reproduction soumise à autorisation du titulaire des droits d'exploitation

© Région Bourgogne-Franche-Comté, Inventaire du patrimoine





**Internat garçons, vu du sud.**

25, Pontarlier, 3 rue des Fusillés

N° de l'illustration : 20122500825NUC2A

Date : 2012

Auteur : Yves Sancey

Reproduction soumise à autorisation du titulaire des droits d'exploitation

© Région Bourgogne-Franche-Comté, Inventaire du patrimoine



**Internat garçons, vu du nord.**

25, Pontarlier, 3 rue des Fusillés

N° de l'illustration : 20122500861NUC2A

Date : 2012

Auteur : Yves Sancey

Reproduction soumise à autorisation du titulaire des droits d'exploitation

© Région Bourgogne-Franche-Comté, Inventaire du patrimoine



**Internat garçons : face latérale et cage d'escalier.**

25, Pontarlier, 3 rue des Fusillés

N° de l'illustration : 20122500809NUC2A

Date : 2012

Auteur : Yves Sancey

Reproduction soumise à autorisation du titulaire des droits d'exploitation

© Région Bourgogne-Franche-Comté, Inventaire du patrimoine





**Grand gymnase occidental.**

25, Pontarlier, 3 rue des Fusillés

N° de l'illustration : 20122500875NUC2A

Date : 2012

Auteur : Yves Sancey

Reproduction soumise à autorisation du titulaire des droits d'exploitation

© Région Bourgogne-Franche-Comté, Inventaire du patrimoine



**Grand gymnase occidental, vu du nord.**

25, Pontarlier, 3 rue des Fusillés

N° de l'illustration : 20122500874NUC2A

Date : 2012

Auteur : Yves Sancey

Reproduction soumise à autorisation du titulaire des droits d'exploitation

© Région Bourgogne-Franche-Comté, Inventaire du patrimoine