

# ÉCOLE NATIONALE DE PERFECTIONNEMENT, PUIS ÉTABLISSEMENT RÉGIONAL D'ENSEIGNEMENT ADAPTÉ, ACTUELLEMENT LYCÉE D'ENSEIGNEMENT ADAPTÉ, SECTION D'ENSEIGNEMENT GÉNÉRAL ET PROFESSIONNEL ADAPTÉ (SEGPA)

Bourgogne-Franche-Comté, Doubs  
Besançon  
12 chemin de la Chaille

Dossier IA25001106 réalisé en  
2011

Auteur(s) : Philippe Mairot



## Historique

La construction de cette école nationale de perfectionnement dont la première rentrée s'effectue en 1974, s'inscrit dans le programme industrialisé 1969, et relève du procédé Fiorio Limoux 11. Elle a été dessinée le 15 2 1969 et modifiée le 5 1 1973 et le 22 2 1973 par les architectes de Metz, Zonca, R. et Gaertner, R. Christian Bonino a été choisi pour y réaliser une oeuvre d'art dans le cadre du 1%. L'établissement a été dénommé Alain Fournier au début des années 90. De 1998 à 2003 une restructuration est entreprise par l'architecte Gérard Buisson : la tour est édifée, avec sa passerelle de liaison ; les ateliers sont rénovés, surélevés et de nouvelles salles de cours sont aménagées.

**Période(s) principale(s)** : 3e quart 20e siècle

**Période(s) secondaire(s)** : 1er quart 21e siècle

**Dates** : 1974 (daté par source) / 2003 (daté par source)

### Auteur(s) de l'oeuvre :

Roger Zonca (architecte, attribution par source), Roger Gaertner (architecte, attribution par source), Gérard Buisson (architecte, attribution par source)

## Description

Cette architecture industrialisée relevant du procédé Fiorio Limoux a été mise en oeuvre par les architectes : Zonca, R et Gaertner, R. Les trois bâtiments datant de la construction initiale (logements, externat, internat) sont en béton, couverts en terrasse. Ils sont desservis par des escaliers tournant à retours avec jour en maçonnerie dans l'oeuvre. L'immeuble de logements compte deux étages carrés. L'externat comporte un préau couvert. Le bâtiment d'internat restauration comporte un étage de soubassement, un rez-de-chaussée et deux étages carrés. Les ateliers sont, pour la partie nord, couverts d'un toit à deux pans en tôle et, pour la partie sud, d'une terrasse accessible depuis le premier étage. Ils abritent une chaufferie. Trois avancées de forme carrée offrant trois larges accès aux ateliers, font saillie sur la façade sud-est et sont couvertes par des toits en pavillon en tôle. Un petit garage couvert par un toit à un pan en tôle se trouve au sud-est des ateliers. La tour, édifée en 2003 - 2004, compte deux étages de soubassement, un rez-de-chaussée, un étage carré et est surmontée d'un toit conique en tôle nervurée. Elle repose sur un important vide sanitaire dit la "cathédrale". Elle est flanquée au sud d'un escalier extérieur abrité, en vis en charpente métallique. Les espaces extérieurs sont arborés, partiellement engazonnés et incluent un séquoia remarquable, partie d'un ensemble planté par le propriétaire de Château Galland.

## Éléments descriptifs

**Murs** : béton, verre, béton armé, essentage de tôle

**Toit** : tôle nervurée, métal en couverture, ciment en couverture

**Étages** : 2 étages de soubassement, rez-de-chaussée, 1 étage carré

**Élévation** : élévation à travées

**Escaliers** : ; escalier tournant à retours avec jour, en maçonnerie; escalier en vis, escalier en vis, en charpente métallique;

**Autres organes de circulations** : ascenseur, monte-charge

## Sources documentaires

### Documents d'archives

- **253 W 1 Erea Alain-Fournier projet d'extension (1996-1999)**  
(1996 - 1999), projet d'extension et restructuration, avant-projet définitif. (classement en cours)  
Lieu de conservation : Région Franche-Comté, Archives, Besançon- Cote du document : 253 W 1
- **253 W 2 Erea Alain-Fournier construction restructuration (1994-1999)**  
Rapport annuel de l'architecte conseil, projet de restructuration et extension, construction bâtiment polyvalent (1994-1999)  
Lieu de conservation : Région Franche-Comté, Archives, Besançon- Cote du document : 253 W 2
- **620 W 11 Ouverture nouvel atelier (2000)**  
Ouverture nouvel atelier (11/10/2000)  
Lieu de conservation : Région Franche-Comté, Archives, Besançon- Cote du document : 620 W 11

### Bibliographie

- **Analyse de l'organisation et du fonctionnement des EREA, 2002**  
Analyse de l'organisation et du fonctionnement des établissements régionaux d'enseignement adapté (EREA), [rapport des inspecteurs généraux de l'éducation nationale], dir. Ministère de l'éducation nationale, 25 juin 2002.

## Informations complémentaires

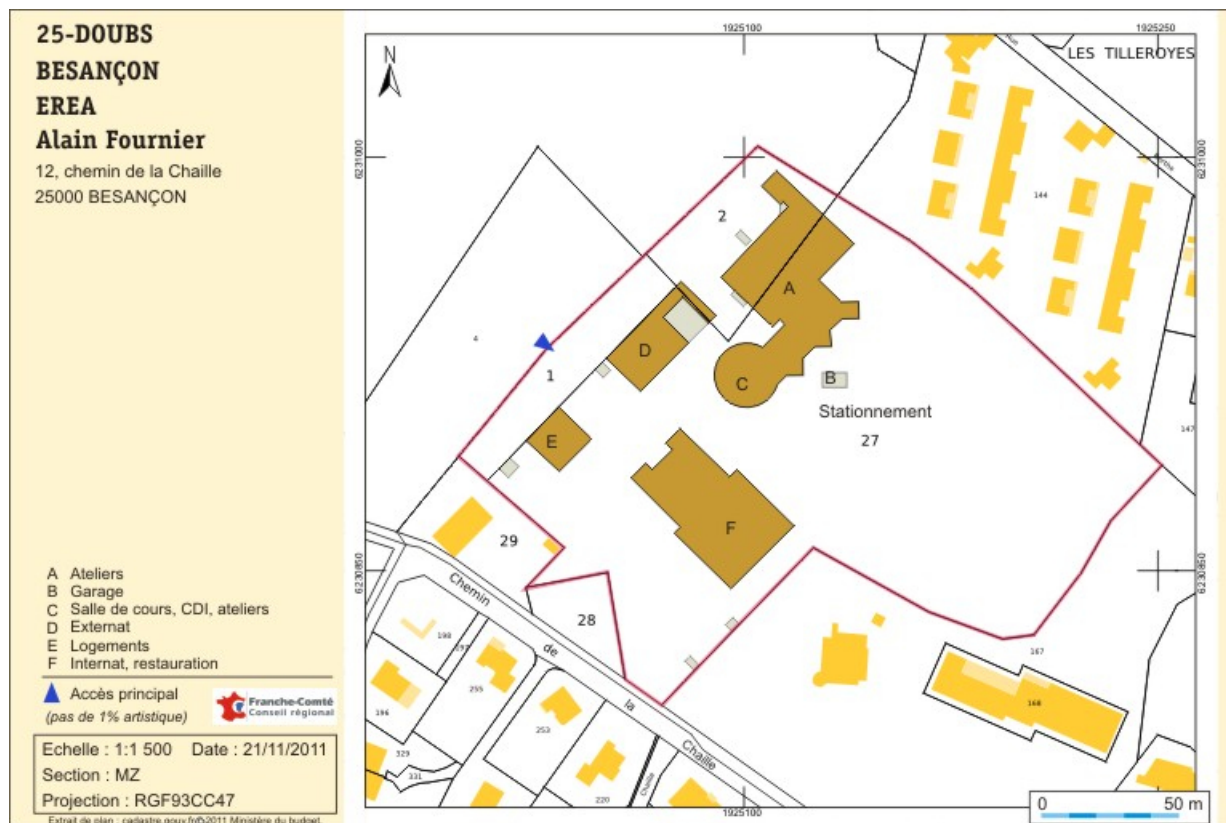
**Thématiques** : lycées publics de Franche-Comté

**Aire d'étude et canton** : Franche-Comté

**Dénomination** : école secondaire, collège, lycée

**Parties constituantes non étudiées** : chaufferie, cantine, stationnement, cour, internat, préau, infirmerie, logement, escalier indépendant, passerelle, bureau

© Région Bourgogne-Franche-Comté, Inventaire du patrimoine



**Plan-masse et de situation. Extrait du plan cadastral numérisé, section MZ, échelle 1:1500.**

25, Besançon, 12 chemin de la Chaille

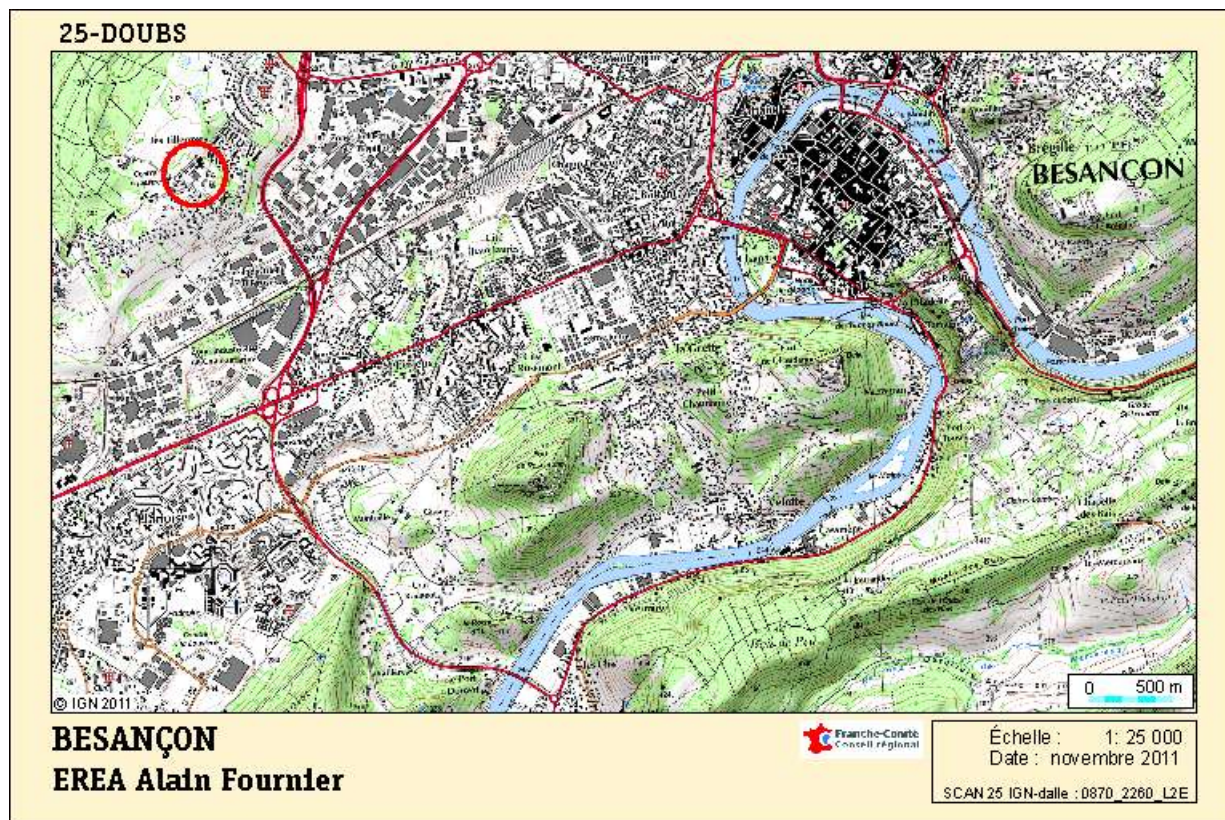
N° de l'illustration : 20112502600NUDA

Date : 2011

Auteur : André Céréza

Reproduction soumise à autorisation du titulaire des droits d'exploitation

© Région Bourgogne-Franche-Comté, Inventaire du patrimoine



**Carte de localisation. Carte topographique, IGN, 2011, dalle 0870-2260-L2E, échelle 1:25 000.**

25, Besançon, 12 chemin de la Chaille

**Source :**

**Carte de localisation de l'Erea Alain Fournier. Carte topographique, IGN, 2011, dalle 0870-2260-L2E, échelle 1:25 000.**

N° de l'illustration : 20112502572NUDA

Date : 2011

Auteur : André Céréza

Reproduction soumise à autorisation du titulaire des droits d'exploitation

© Région Bourgogne-Franche-Comté, Inventaire du patrimoine





**Vue d'ensemble de l'externat, la passerelle, l'escalier et la tour, les ateliers.**

25, Besançon, 12 chemin de la Chaille

N° de l'illustration : 20132501637NUC4A

Date : 2013

Auteur : Jérôme Mongreville

Reproduction soumise à autorisation du titulaire des droits d'exploitation

© Région Bourgogne-Franche-Comté, Inventaire du patrimoine



**Vue d'ensemble de la passerelle, escalier et tour, ateliers.**

25, Besançon, 12 chemin de la Chaille

N° de l'illustration : 20132501644NUC4A

Date : 2013

Auteur : Jérôme Mongreville

Reproduction soumise à autorisation du titulaire des droits d'exploitation

© Région Bourgogne-Franche-Comté, Inventaire du patrimoine



**L'entrée piétonnière.**

25, Besançon, 12 chemin de la Chaille

N° de l'illustration : 20132502714NUC4A

Date : 2013

Auteur : Mary Ruffinoni

Reproduction soumise à autorisation du titulaire des droits d'exploitation

© Région Bourgogne-Franche-Comté, Inventaire du patrimoine





**Détail du pignon sud-ouest de l'externat.**

25, Besançon, 12 chemin de la Chaille

N° de l'illustration : 20132502721NUC4A

Date : 2013

Auteur : Mary Ruffinoni

Reproduction soumise à autorisation du titulaire des droits d'exploitation

© Région Bourgogne-Franche-Comté, Inventaire du patrimoine





**Façade sud-est de l'externat et préau.**

25, Besançon, 12 chemin de la Chaille

N° de l'illustration : 20132502733NUC4A

Date : 2013

Auteur : Mary Ruffinoni

Reproduction soumise à autorisation du titulaire des droits d'exploitation

© Région Bourgogne-Franche-Comté, Inventaire du patrimoine



**Angle nord de la parcelle, façade postérieure des ateliers.**

25, Besançon, 12 chemin de la Chaille

N° de l'illustration : 20132502728NUC4A

Date : 2013

Auteur : Mary Ruffinoni

Reproduction soumise à autorisation du titulaire des droits d'exploitation

© Région Bourgogne-Franche-Comté, Inventaire du patrimoine



**Cour et détail d'une des trois entrées des ateliers maçonnerie.**

25, Besançon, 12 chemin de la Chaille

N° de l'illustration : 20132502724NUC4A

Date : 2013

Auteur : Mary Ruffinoni

Reproduction soumise à autorisation du titulaire des droits d'exploitation

© Région Bourgogne-Franche-Comté, Inventaire du patrimoine



**Vue sur la tour et les ateliers depuis l'est.**

25, Besançon, 12 chemin de la Chaille

N° de l'illustration : 20132502726NUC4A

Date : 2013

Auteur : Mary Ruffinoni

Reproduction soumise à autorisation du titulaire des droits d'exploitation

© Région Bourgogne-Franche-Comté, Inventaire du patrimoine





**Terrasse et toiture des ateliers.**

25, Besançon, 12 chemin de la Chaille

N° de l'illustration : 20132501626NUC4A

Date : 2013

Auteur : Jérôme Mongreville

Reproduction soumise à autorisation du titulaire des droits d'exploitation

© Région Bourgogne-Franche-Comté, Inventaire du patrimoine



**Face est de la tour vue depuis la terrasse du bâtiment des ateliers.**

25, Besançon, 12 chemin de la Chaille

N° de l'illustration : 20132501627NUC4A

Date : 2013

Auteur : Jérôme Mongreville

Reproduction soumise à autorisation du titulaire des droits d'exploitation

© Région Bourgogne-Franche-Comté, Inventaire du patrimoine



**Détail de la tour.**

25, Besançon, 12 chemin de la Chaille

N° de l'illustration : 20132502719NUC4A

Date : 2013

Auteur : Mary Ruffinoni

Reproduction soumise à autorisation du titulaire des droits d'exploitation

© Région Bourgogne-Franche-Comté, Inventaire du patrimoine





**Passerelle, tour et son escalier au sud-ouest.**

25, Besançon, 12 chemin de la Chaille

N° de l'illustration : 20132502723NUC4A

Date : 2013

Auteur : Mary Ruffinoni

Reproduction soumise à autorisation du titulaire des droits d'exploitation

© Région Bourgogne-Franche-Comté, Inventaire du patrimoine





**Façade sud-ouest des ateliers.**

25, Besançon, 12 chemin de la Chaille

N° de l'illustration : 20132502732NUC4A

Date : 2013

Auteur : Mary Ruffinoni

Reproduction soumise à autorisation du titulaire des droits d'exploitation

© Région Bourgogne-Franche-Comté, Inventaire du patrimoine



**Dans la passerelle.**

25, Besançon, 12 chemin de la Chaille

N° de l'illustration : 20132502727NUC4A

Date : 2013

Auteur : Mary Ruffinoni

Reproduction soumise à autorisation du titulaire des droits d'exploitation

© Région Bourgogne-Franche-Comté, Inventaire du patrimoine



**Détail de l'escalier intérieur de l'atelier.**

25, Besançon, 12 chemin de la Chaille

N° de l'illustration : 20132501628NUC4A

Date : 2013

Auteur : Jérôme Mongreville

Reproduction soumise à autorisation du titulaire des droits d'exploitation

© Région Bourgogne-Franche-Comté, Inventaire du patrimoine





**intérieur de l'atelier bois.**

25, Besançon, 12 chemin de la Chaille

N° de l'illustration : 20132501630NUC4A

Date : 2013

Auteur : Jérôme Mongreville

Reproduction soumise à autorisation du titulaire des droits d'exploitation

© Région Bourgogne-Franche-Comté, Inventaire du patrimoine





**Intérieur de l'atelier.**

25, Besançon, 12 chemin de la Chaille

N° de l'illustration : 20132501629NUC4A

Date : 2013

Auteur : Jérôme Mongreville

Reproduction soumise à autorisation du titulaire des droits d'exploitation

© Région Bourgogne-Franche-Comté, Inventaire du patrimoine



**Détail d'intérieur d'atelier.**

25, Besançon, 12 chemin de la Chaille

N° de l'illustration : 20132501631NUC4A

Date : 2013

Auteur : Jérôme Mongreville

Reproduction soumise à autorisation du titulaire des droits d'exploitation

© Région Bourgogne-Franche-Comté, Inventaire du patrimoine



**Détail de l'atelier peinture.**

25, Besançon, 12 chemin de la Chaille

N° de l'illustration : 20132501632NUC4A

Date : 2013

Auteur : Jérôme Mongreville

Reproduction soumise à autorisation du titulaire des droits d'exploitation

© Région Bourgogne-Franche-Comté, Inventaire du patrimoine





**Vue intérieure de l'atelier bâtiment.**

25, Besançon, 12 chemin de la Chaille

N° de l'illustration : 20132501635NUC4A

Date : 2013

Auteur : Jérôme Mongreville

Reproduction soumise à autorisation du titulaire des droits d'exploitation

© Région Bourgogne-Franche-Comté, Inventaire du patrimoine



**Vue sur l'internat-restauration et la passerelle depuis l'aire de stationnement.**

25, Besançon, 12 chemin de la Chaille

N° de l'illustration : 20132502725NUC4A

Date : 2013

Auteur : Mary Ruffinoni

Reproduction soumise à autorisation du titulaire des droits d'exploitation

© Région Bourgogne-Franche-Comté, Inventaire du patrimoine



**Détail de la passerelle entre la tour et le bâtiment d'internat et restauration.**

25, Besançon, 12 chemin de la Chaille

N° de l'illustration : 20132502720NUC4A

Date : 2013

Auteur : Mary Ruffinoni

Reproduction soumise à autorisation du titulaire des droits d'exploitation

© Région Bourgogne-Franche-Comté, Inventaire du patrimoine





**Angle nord de l'internat-restauration et vue sur les logements.**

25, Besançon, 12 chemin de la Chaille

N° de l'illustration : 20132501621NUC4A

Date : 2013

Auteur : Jérôme Mongreville

Reproduction soumise à autorisation du titulaire des droits d'exploitation

© Région Bourgogne-Franche-Comté, Inventaire du patrimoine



**Cour devant l'entrée de l'internat-restauration.**

25, Besançon, 12 chemin de la Chaille

N° de l'illustration : 20132502716NUC4A

Date : 2013

Auteur : Mary Ruffinoni

Reproduction soumise à autorisation du titulaire des droits d'exploitation

© Région Bourgogne-Franche-Comté, Inventaire du patrimoine



**Entrée du bâtiment d'internat et restauration.**

25, Besançon, 12 chemin de la Chaille

N° de l'illustration : 20132502718NUC4A

Date : 2013

Auteur : Mary Ruffinoni

Reproduction soumise à autorisation du titulaire des droits d'exploitation

© Région Bourgogne-Franche-Comté, Inventaire du patrimoine





**Façade nord-est du bâtiment d'internat et restauration.**

25, Besançon, 12 chemin de la Chaille

N° de l'illustration : 20132502734NUC4A

Date : 2013

Auteur : Mary Ruffinoni

Reproduction soumise à autorisation du titulaire des droits d'exploitation

© Région Bourgogne-Franche-Comté, Inventaire du patrimoine



**Façade sud-ouest de l'internat restauration.**

25, Besançon, 12 chemin de la Chaille

N° de l'illustration : 20132502729NUC4A

Date : 2013

Auteur : Mary Ruffinoni

Reproduction soumise à autorisation du titulaire des droits d'exploitation

© Région Bourgogne-Franche-Comté, Inventaire du patrimoine



**Cour postérieure du bâtiment d'internat et restauration.**

25, Besançon, 12 chemin de la Chaille

N° de l'illustration : 20132502730NUC4A

Date : 2013

Auteur : Mary Ruffinoni

Reproduction soumise à autorisation du titulaire des droits d'exploitation

© Région Bourgogne-Franche-Comté, Inventaire du patrimoine





**Cour de l'internat et cantine.**

25, Besançon, 12 chemin de la Chaille

N° de l'illustration : 20132502731NUC4A

Date : 2013

Auteur : Mary Ruffinoni

Reproduction soumise à autorisation du titulaire des droits d'exploitation

© Région Bourgogne-Franche-Comté, Inventaire du patrimoine



**Détail intérieur de l'internat.**

25, Besançon, 12 chemin de la Chaille

N° de l'illustration : 20132501622NUC4A

Date : 2013

Auteur : Jérôme Mongreville

Reproduction soumise à autorisation du titulaire des droits d'exploitation

© Région Bourgogne-Franche-Comté, Inventaire du patrimoine



**Salle de projection.**

25, Besançon, 12 chemin de la Chaille

N° de l'illustration : 20132501625NUC4A

Date : 2013

Auteur : Jérôme Mongreville

Reproduction soumise à autorisation du titulaire des droits d'exploitation

© Région Bourgogne-Franche-Comté, Inventaire du patrimoine





**Le terrain de sport au sud-ouest de la parcelle.**

25, Besançon, 12 chemin de la Chaille

N° de l'illustration : 20132502715NUC4A

Date : 2013

Auteur : Mary Ruffinoni

Reproduction soumise à autorisation du titulaire des droits d'exploitation

© Région Bourgogne-Franche-Comté, Inventaire du patrimoine



**Angle sud des logements.**

25, Besançon, 12 chemin de la Chaille

N° de l'illustration : 20132502717NUC4A

Date : 2013

Auteur : Mary Ruffinoni

Reproduction soumise à autorisation du titulaire des droits d'exploitation

© Région Bourgogne-Franche-Comté, Inventaire du patrimoine



**Angle est des logements.**

25, Besançon, 12 chemin de la Chaille

N° de l'illustration : 20132502722NUC4A

Date : 2013

Auteur : Mary Ruffinoni

Reproduction soumise à autorisation du titulaire des droits d'exploitation

© Région Bourgogne-Franche-Comté, Inventaire du patrimoine