

MOULIN DE FOURBANNE

Bourgogne-Franche-Comté, Doubs
 Fourbanne
 8 chemin du Moulin

Dossier IA25001096 réalisé en
 2014

Auteur(s) : Raphaël Favereaux



Historique

En 1806, les frères Perron et leur sœur demandent l'autorisation de construire un moulin, une ribe et une huilerie à la source du ruisseau de Fourbanne, petit affluent du Doubs. Bien que restée sans suite, cette demande est renouvelée en 1826, juste après la disparition du moulin Branget, exproprié puis supprimé pour permettre l'aménagement du canal du Rhône au Rhin. Le nouveau moulin est construit en vertu de l'ordonnance royale du 10 octobre 1829, juste en amont de la résurgence d'une rivière souterraine. La matrice cadastrale mentionne une "reconstruction" par les héritiers Perron en 1831, bien qu'on en ignore la nature, puis la vente du moulin à Joseph Mathey vers 1839. Le moulin est reconstruit en 1840, ainsi que l'atteste le cadastre et le millésime figurant sur la porte de la façade nord. L'exploitation du moulin est ensuite reprise par Eugène et François, les fils de Joseph. Une maison d'habitation est construite à leur usage entre 1878 et 1880, un linteau de la façade antérieure portant l'inscription « Mathey Frères 1878 ». Après le décès d'Eugène Mathey vers 1883, le moulin est exploité par sa veuve et leur gendre, Jules Prost. Il est équipé de 3 paires de meules en 1893 et moule une moyenne annuelle de 5 900 hl de blé. A la mort de Jules Prost en 1916, la veuve Mathey poursuit l'activité, secondé par son petit-fils Maurice, jusqu'à la cessation définitive d'activités en 1935. Le bâtiment des écuries et de la grange a été rehaussé en 1952. Le moulin travaillait à façon et broyait le blé, le maïs et des céréales secondaires pour le bétail. Composé au 19^e siècle de trois paires de meules, le moulin avait été modernisé vers 1890 : suppression d'une paire de meules et adjonction de deux broyeurs à cylindres doubles de marque Goulut-Borne (Luxeuil-les-Bains, 70). La roue hydraulique avait été remplacée à la même époque par une turbine Douge (Besançon, 25) d'une puissance de 9 chevaux, sous une chute de 2,40 mètres. Le moulin conserve au rez-de-chaussée un appareil à cylindres Goulut-Borne, un trieur à grains Charlas-Brocas (Lyon, 69), une bluterie et des chaînes à godets en cuir. La turbine Douge et les éléments de transmission sont maintenus en état de marche.

Période(s) principale(s) : 2^e quart 19^e siècle

Période(s) secondaire(s) : 4^e quart 19^e siècle

Dates : 1878 (porte la date) / 1840 (porte la date)

Description

Le moulin est implanté à une dizaine de mètres d'une cavité naturelle, de laquelle jaillit une résurgence provenant d'une rivière souterraine des communes de Verne et Luxiol. Construit en moellon de calcaire enduit, il comprend un étage de soubassement, et est couvert d'un toit à demi-croupes en tuile plate. Également construit en moellon de calcaire, le logement comprend un étage carré et est couvert d'un toit à longs pans en tuile mécanique.

Éléments descriptifs

Murs : calcaire, moellon, enduit

Toit : tuile mécanique, tuile plate

Étages : 1 étage carré, étage de soubassement

Énergie utilisée : énergie hydraulique produite sur place turbine hydraulique

Sources documentaires

Documents d'archives

- **Sp 714 Service hydraulique. Renseignements sur la meunerie (1892–1903)**

Archives départementales du Doubs, Besançon : Sp 714 Service hydraulique. Renseignements sur la meunerie (1892–1903)

Lieu de conservation : Archives départementales du Doubs, Besançon- Cote du document : Sp 714

- **Sp 728 Service hydraulique. Police des cours d'eau. Usines (1834-1844)**

Archives départementales du Doubs, Besançon, Sp 728 Service hydraulique. Police des cours d'eau. Usines (1834-1844)

Lieu de conservation : Archives départementales du Doubs, Besançon- Cote du document : Sp 728

Témoignages oraux

- **Jacques Prost, propriétaire. Fourbanne, 2014.**

Jacques Prost, propriétaire. Fourbanne, 2014.

Informations complémentaires

Thématiques : patrimoine industriel du Doubs

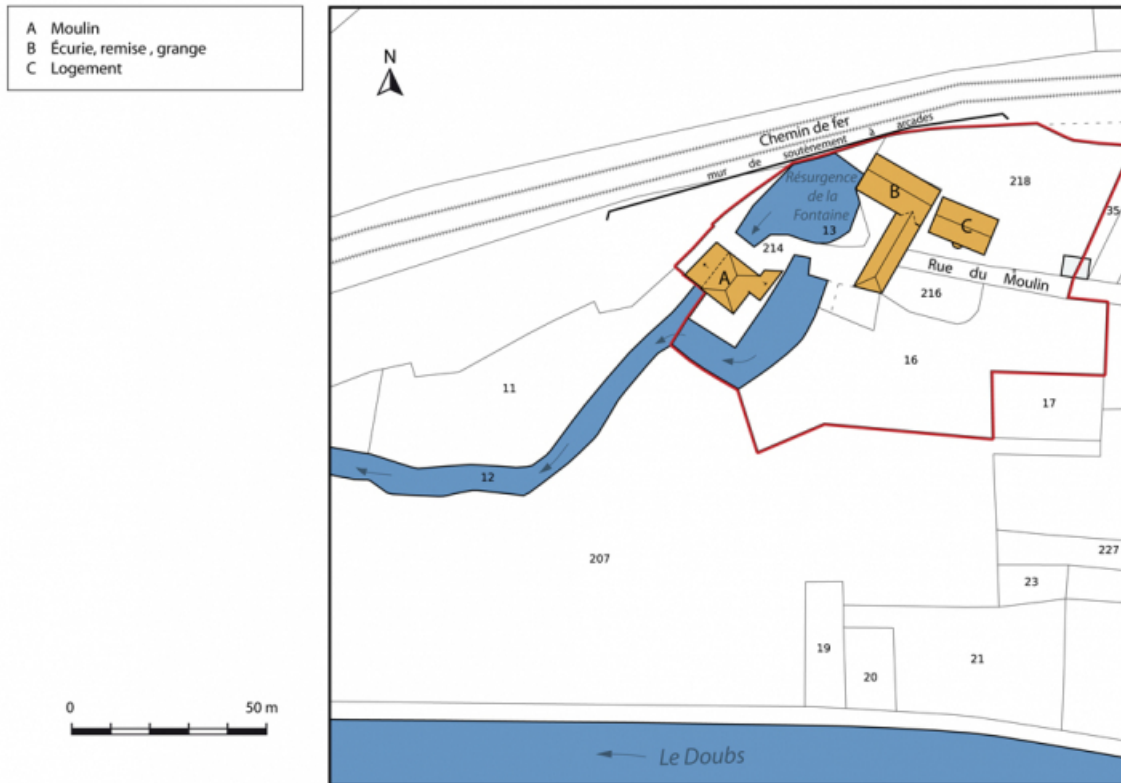
Aire d'étude et canton : Vallées, plateaux et montagnes du Doubs

Hydrographie : source du ruisseau de la Fontaine

Dénomination : moulin à farine

Parties constituantes non étudiées : atelier de fabrication, logement, écurie, remise, écurie

© Région Bourgogne-Franche-Comté, Inventaire du patrimoine



Plan-masse et de situation, section AB.

25, Fourbanne, 8 chemin du Moulin

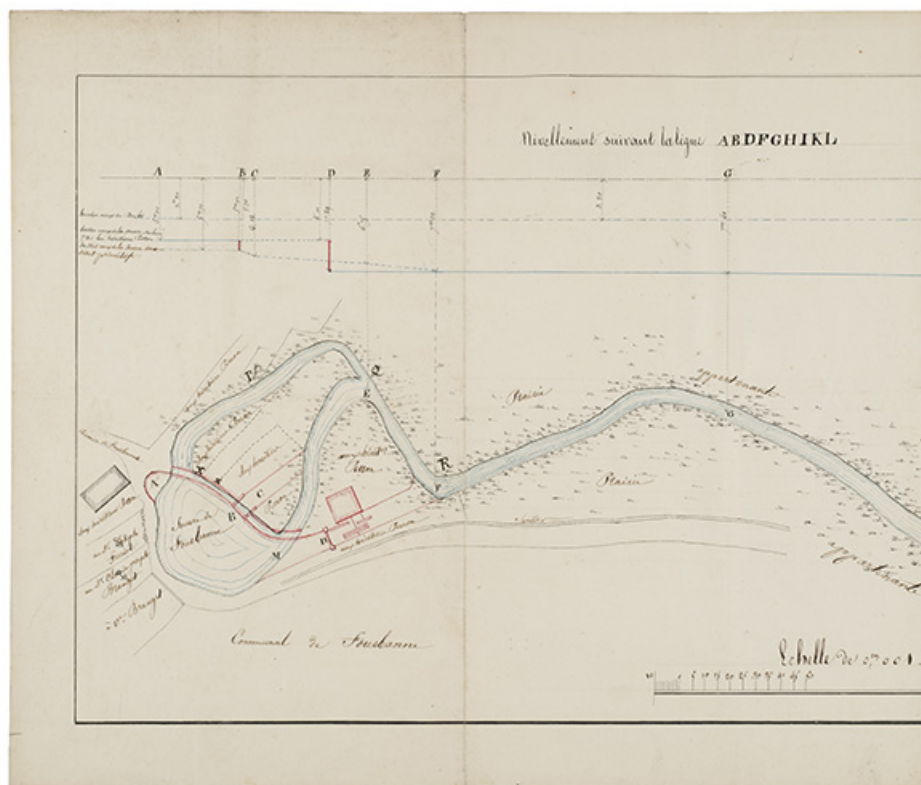
N° de l'illustration : 20142501902NUDA

Date : 2014

Auteur : Mathias Papigny

Reproduction soumise à autorisation du titulaire des droits d'exploitation

© Région Bourgogne-Franche-Comté, Inventaire du patrimoine



Plan de la source et du ruisseau de Fourbanne [...] des héritiers Perron, 1826.
25, Fourbanne, 8 chemin du Moulin

Source :

Plan de la source et du ruisseau de Fourbanne [...] des héritiers Perron, papier, plume, Besançon, le 27 décembre 1826.

Lieu de conservation : Archives départementales du Doubs, Besançon - Cote du document : Sp 728

N° de l'illustration : 20152500485NUC4A

Date : 2015

Auteur : Sonia Dourlot

Reproduction soumise à autorisation du titulaire des droits d'exploitation

© Région Bourgogne-Franche-Comté, Inventaire du patrimoine



Vue d'ensemble depuis le sud.

25, Fourbanne, 8 chemin du Moulin

N° de l'illustration : 20142501179NUC4A

Date : 2014

Auteur : Jérôme Mongreville

Reproduction soumise à autorisation du titulaire des droits d'exploitation

© Région Bourgogne-Franche-Comté, Inventaire du patrimoine



Dépendances et logement depuis le sud-est.

25, Fourbanne, 8 chemin du Moulin

N° de l'illustration : 20142501178NUC4A

Date : 2014

Auteur : Jérôme Mongreville

Reproduction soumise à autorisation du titulaire des droits d'exploitation

© Région Bourgogne-Franche-Comté, Inventaire du patrimoine



Vue rapprochée des dépendances et du moulin depuis le sud-ouest.

25, Fourbanne, 8 chemin du Moulin

N° de l'illustration : 20142501160NUC4A

Date : 2014

Auteur : Jérôme Mongreville

Reproduction soumise à autorisation du titulaire des droits d'exploitation

© Région Bourgogne-Franche-Comté, Inventaire du patrimoine



Vue depuis l'entrée du site.

25, Fourbanne, 8 chemin du Moulin

N° de l'illustration : 20142501163NUC4A

Date : 2014

Auteur : Jérôme Mongreville

Reproduction soumise à autorisation du titulaire des droits d'exploitation

© Région Bourgogne-Franche-Comté, Inventaire du patrimoine



Le logement patronal.

25, Fourbanne, 8 chemin du Moulin

N° de l'illustration : 20142501162NUC4A

Date : 2014

Auteur : Jérôme Mongreville

Reproduction soumise à autorisation du titulaire des droits d'exploitation

© Région Bourgogne-Franche-Comté, Inventaire du patrimoine



Grange, écurie et remise depuis l'ouest.
25, Fourbanne, 8 chemin du Moulin

N° de l'illustration : 20142501165NUC4A

Date : 2014

Auteur : Jérôme Mongreville

Reproduction soumise à autorisation du titulaire des droits d'exploitation

© Région Bourgogne-Franche-Comté, Inventaire du patrimoine



Bâtiment des dépendances depuis le sud-est.

25, Fourbanne, 8 chemin du Moulin

N° de l'illustration : 20142501161NUC4A

Date : 2014

Auteur : Jérôme Mongreville

Reproduction soumise à autorisation du titulaire des droits d'exploitation

© Région Bourgogne-Franche-Comté, Inventaire du patrimoine



Vue rapprochée du moulin depuis le sud-ouest.

25, Fourbanne, 8 chemin du Moulin

N° de l'illustration : 20142501159NUC4A

Date : 2014

Auteur : Jérôme Mongreville

Reproduction soumise à autorisation du titulaire des droits d'exploitation

© Région Bourgogne-Franche-Comté, Inventaire du patrimoine



Le moulin vu depuis le sud-est.

25, Fourbanne, 8 chemin du Moulin

N° de l'illustration : 20142501158NUC4A

Date : 2014

Auteur : Jérôme Mongreville

Reproduction soumise à autorisation du titulaire des droits d'exploitation

© Région Bourgogne-Franche-Comté, Inventaire du patrimoine



La source et le moulin depuis le nord-est.

N° de l'illustration : 20142501156NUC4A

Date : 2014

Auteur : Jérôme Mongreville

Reproduction soumise à autorisation du titulaire des droits d'exploitation

© Région Bourgogne-Franche-Comté, Inventaire du patrimoine



Le moulin vu depuis le nord-est.
25, Fourbanne, 8 chemin du Moulin

N° de l'illustration : 20142501157NUC4A

Date : 2014

Auteur : Jérôme Mongreville

Reproduction soumise à autorisation du titulaire des droits d'exploitation

© Région Bourgogne-Franche-Comté, Inventaire du patrimoine



Le moulin depuis le sud-est.

25, Fourbanne, 8 chemin du Moulin

N° de l'illustration : 20142501177NUC4A

Date : 2014

Auteur : Jérôme Mongreville

Reproduction soumise à autorisation du titulaire des droits d'exploitation

© Région Bourgogne-Franche-Comté, Inventaire du patrimoine



Le moulin vu de trois quarts gauche.

25, Fourbanne, 8 chemin du Moulin

N° de l'illustration : 20142501164NUC4A

Date : 2014

Auteur : Jérôme Mongreville

Reproduction soumise à autorisation du titulaire des droits d'exploitation

© Région Bourgogne-Franche-Comté, Inventaire du patrimoine



Atelier du moulin. Vue depuis l'entrée.

25, Fourbanne, 8 chemin du Moulin

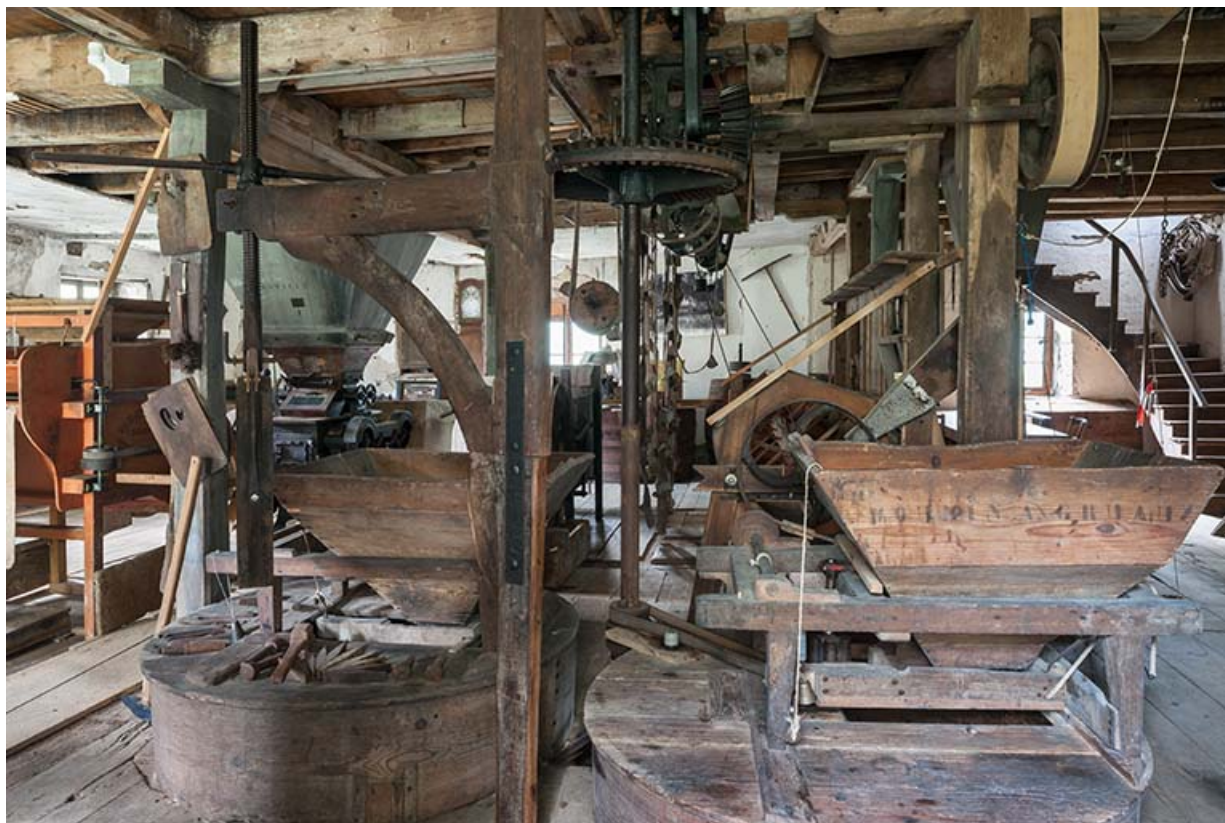
N° de l'illustration : 20142501166NUC4A

Date : 2014

Auteur : Jérôme Mongreville

Reproduction soumise à autorisation du titulaire des droits d'exploitation

© Région Bourgogne-Franche-Comté, Inventaire du patrimoine



Vue d'ensemble. Au premier plan, meules et potence.

25, Fourbanne, 8 chemin du Moulin

N° de l'illustration : 20142501171NUC4A

Date : 2014

Auteur : Jérôme Mongreville

Reproduction soumise à autorisation du titulaire des droits d'exploitation

© Région Bourgogne-Franche-Comté, Inventaire du patrimoine



Archures (coffres) des meules et leur potence.

25, Fourbanne, 8 chemin du Moulin

N° de l'illustration : 20142501170NUC4A

Date : 2014

Auteur : Jérôme Mongreville

Reproduction soumise à autorisation du titulaire des droits d'exploitation

© Région Bourgogne-Franche-Comté, Inventaire du patrimoine



Broyeur à cylindres Goulut-Borne.
25, Fourbanne, 8 chemin du Moulin

N° de l'illustration : 20142501167NUC4A

Date : 2014

Auteur : Jérôme Mongreville

Reproduction soumise à autorisation du titulaire des droits d'exploitation

© Région Bourgogne-Franche-Comté, Inventaire du patrimoine



Bluterie.

25, Fourbanne, 8 chemin du Moulin

N° de l'illustration : 20142501169NUC4A

Date : 2014

Auteur : Jérôme Mongreville

Reproduction soumise à autorisation du titulaire des droits d'exploitation

© Région Bourgogne-Franche-Comté, Inventaire du patrimoine



Poste d'ensachage.

25, Fourbanne, 8 chemin du Moulin

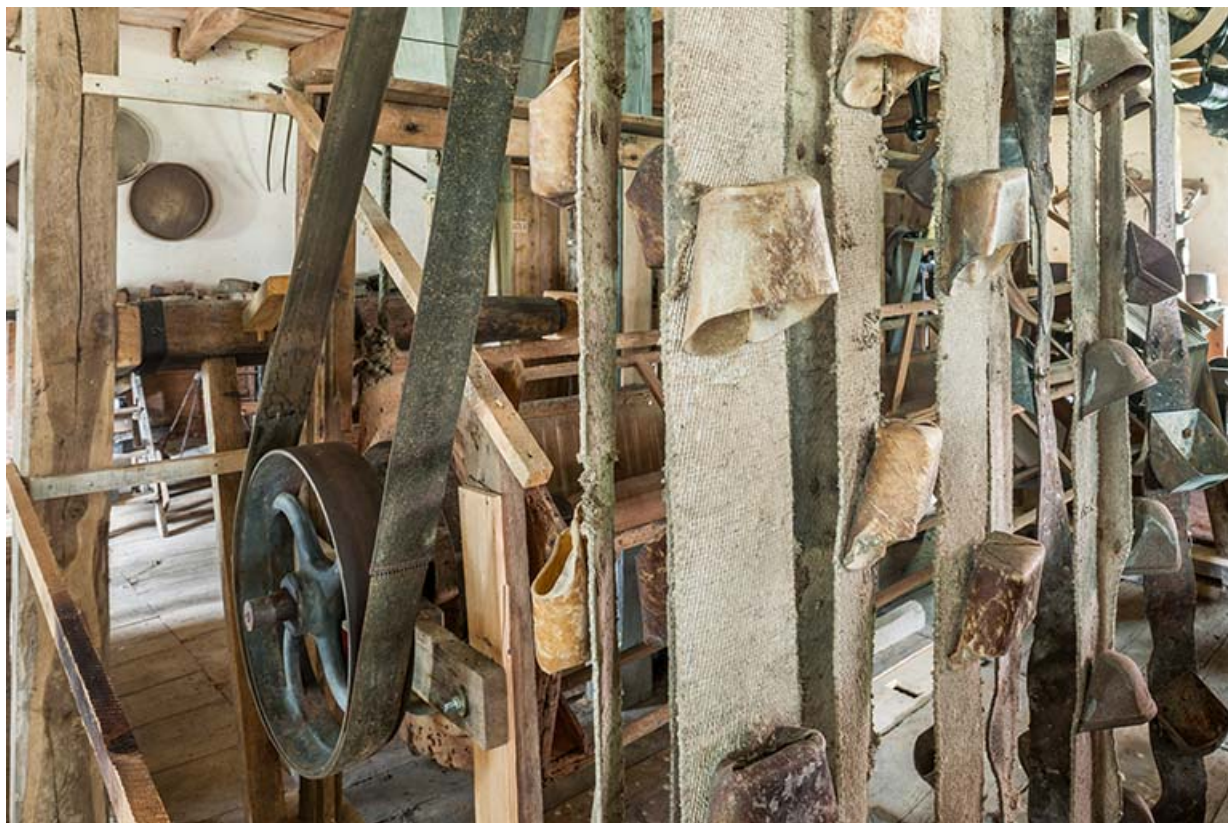
N° de l'illustration : 20142501172NUC4A

Date : 2014

Auteur : Jérôme Mongreville

Reproduction soumise à autorisation du titulaire des droits d'exploitation

© Région Bourgogne-Franche-Comté, Inventaire du patrimoine



Détail des élévateurs à godets.

25, Fourbanne, 8 chemin du Moulin

N° de l'illustration : 20142501168NUC4A

Date : 2014

Auteur : Jérôme Mongreville

Reproduction soumise à autorisation du titulaire des droits d'exploitation

© Région Bourgogne-Franche-Comté, Inventaire du patrimoine



Vue d'ensemble de l'étage de soubassement.

N° de l'illustration : 20142501173NUC4A

Date : 2014

Auteur : Jérôme Mongreville

Reproduction soumise à autorisation du titulaire des droits d'exploitation

© Région Bourgogne-Franche-Comté, Inventaire du patrimoine



Etage de soubassement. Vue depuis l'ouest.
25, Fourbanne, 8 chemin du Moulin

N° de l'illustration : 20142501176NUC4A

Date : 2014

Auteur : Jérôme Mongreville

Reproduction soumise à autorisation du titulaire des droits d'exploitation

© Région Bourgogne-Franche-Comté, Inventaire du patrimoine



Etage de soubassement. Beffroi du moulin.
25, Fourbanne, 8 chemin du Moulin

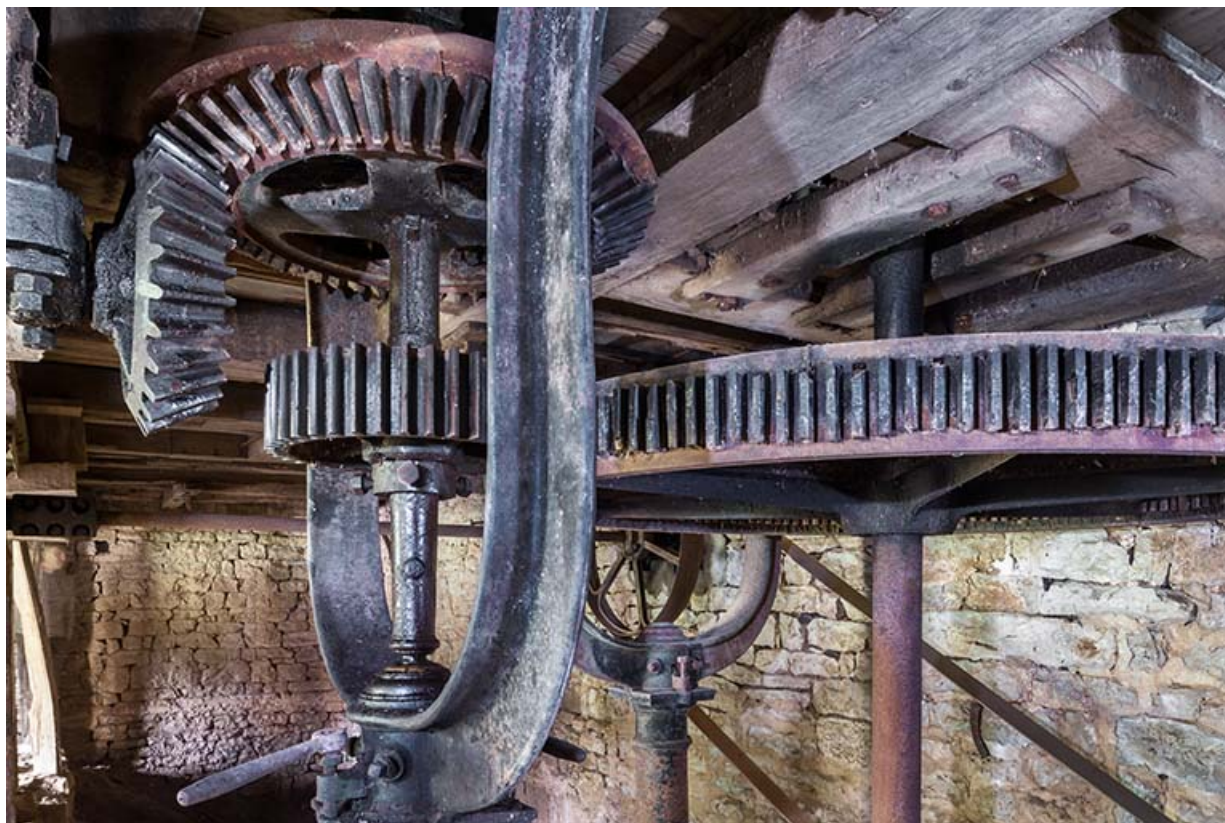
N° de l'illustration : 20142501175NUC4A

Date : 2014

Auteur : Jérôme Mongreville

Reproduction soumise à autorisation du titulaire des droits d'exploitation

© Région Bourgogne-Franche-Comté, Inventaire du patrimoine



Détail des engrenages du beffroi de moulin.

25, Fourbanne, 8 chemin du Moulin

N° de l'illustration : 20142501174NUC4A

Date : 2014

Auteur : Jérôme Mongreville

Reproduction soumise à autorisation du titulaire des droits d'exploitation

© Région Bourgogne-Franche-Comté, Inventaire du patrimoine