

CITÉ OUVRIÈRE DU MAGNY

Bourgogne-Franche-Comté, Doubs
L'Isle-sur-le-Doubs
Champs des Arbues

Dossier IA25001085 réalisé en 2014 revu en
2015

Auteur(s) : Raphaël Favereaux



Historique

La cité ouvrière est construite au lieu-dit Champs des Arbues entre 1874 et 1877 par la société Japy Frères, afin de loger les ouvriers de son usine de visserie-boulonnerie ([IA25001077](#)). Les rues parallèles dites de la « 1ère et de la 2e cité » sont loties en 1874-1875, avec la construction de 46 logements. Il s'agit principalement d'habitations abritant chacune cinq appartements, selon un type conçu par l'architecte local François Michaux. Chaque logement se compose de deux caves en sous-sol, trois petites pièces au rez-de-chaussée et deux chambres à l'étage de comble. De même, chaque logement est doté d'un jardin donnant sur la façade postérieure. La rue « de la 3e cité » est achevée en 1877, bordée sur son côté sud de dix logements. Ils sont construits par l'entrepreneur local Jules Laurent, pour un coût total de 26 110 francs. En 1877, deux maisons de deux logements sont également construites par cet entrepreneur, pour la somme de 14 096 francs. Juste après la Première Guerre mondiale, une quatrième rue est aménagée au sud, parallèlement aux précédentes, par la Société coopérative immobilière de l'Isle-sur-le-Doubs. Précisément baptisée rue de la Cité Immobilière, elle est lotie de cinq maisons inaugurées en 1919, sept autres en 1921 et encore sept en 1934. Au début des années 1920, une cinquième rue est aménagée et lotie au nord de la cité ouvrière. Dénommée rue de la cité Meiner, elle compte 12 maisons jumelées. Toutes ces maisons ont été vendues aux ouvriers ou à des particuliers après la Seconde Guerre mondiale.

Période(s) principale(s) : 3e quart 19e siècle / 4e quart 19e siècle

Période(s) secondaire(s) : 1er quart 20e siècle / 2e quart 20e siècle

Dates :

Auteur(s) de l'oeuvre :

François Michaux (architecte, attribution par travaux historiques), Jules Laurent (entrepreneur, attribution par travaux historiques)

Description

Les rues de la 1ère, 2e et 3e Cité abritent 93 logements contigus, regroupés par ensembles de 4 ou 5. Ces maisons sont construites en moellon de calcaire enduit et sont couvertes d'un toit à longs pans en tuile mécanique. Chaque logement dispose d'une entrée individuelle, avec sous-sol, rez-de-chaussée et étage de comble ou en surcroît. Trois maisons jumelées sont construites à l'entrée des 1ère et 2e rue. Les rues de la Cité immobilière et de la Cité Meiner abritent chacune 26 logements répartis en 13 maisons jumelées, également composées d'un sous-sol, d'un rez-de-chaussée et d'un étage en surcroît. Les pignons de ces maisons sont flanqués d'un appentis (ancien bûcher), parfois aujourd'hui transformé en garage. Une petite construction à usage de lavoir est placée à l'entrée de la rue Meiner.

Éléments descriptifs

Murs : calcaire, moellon, enduit

Toit : tuile mécanique

Étages : sous-sol, étage en surcroît, étage de comble

Sources documentaires

Bibliographie

- **Oudin, Eugène. L'Isle-sur-le-Doubs. Origine des usines, du moulin et des ponts, 1933**

Oudin, Eugène. L'Isle-sur-le-Doubs. Origine des usines, du moulin et des ponts. - L'Isle-sur-le-Doubs : Doubs Généalogie, dactyl., 1933, 75 f.

Informations complémentaires

Aire d'étude et canton : Vallées, plateaux et montagnes du Doubs

Dénomination : cité ouvrière

Parties constituantes non étudiées : lavoir

© Région Bourgogne-Franche-Comté, Inventaire du patrimoine



Plan-masse et de situation. Extrait du plan cadastral, 2015, section AE.

25, L'Isle-sur-le-Doubs, lieudit : Champs des Arbues

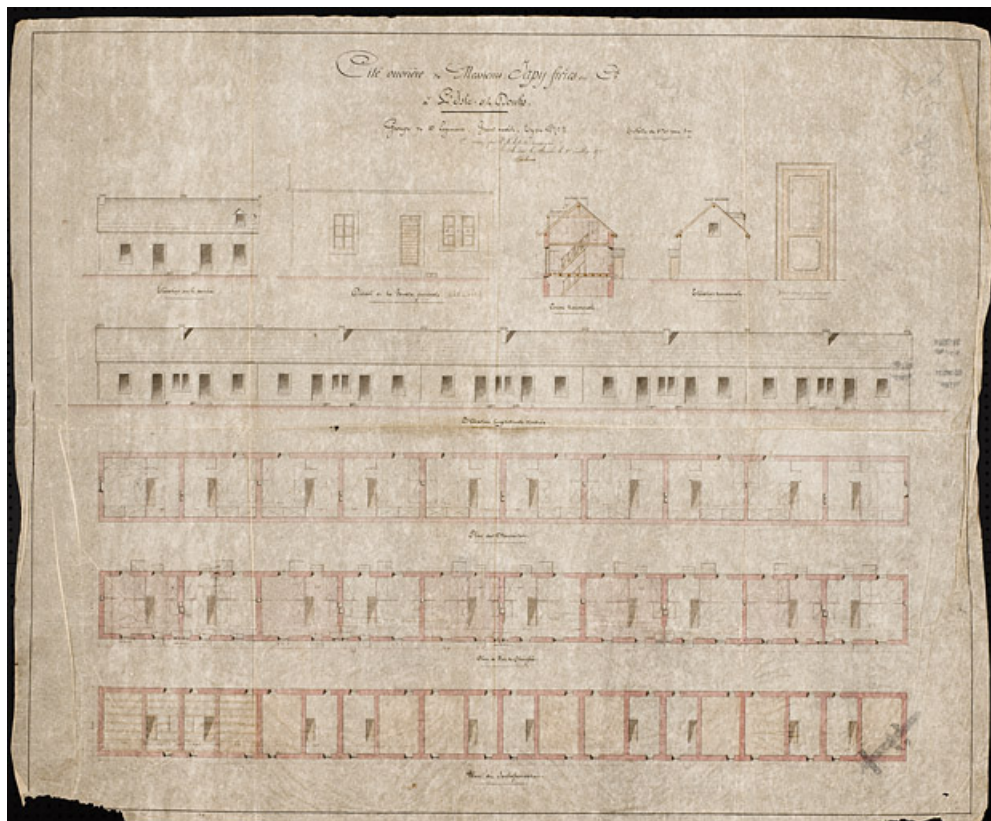
N° de l'illustration : 20152502642NUDA

Date : 2015

Auteur : Mathias Papigny

Reproduction soumise à autorisation du titulaire des droits d'exploitation

© Région Bourgogne-Franche-Comté, Inventaire du patrimoine



Cité ouvrière de M. Japy Frères et Cie à L'Isle-sur-le-Doubs. Groupe de 10 logements, grand modèle, type n°2, calque, plume, lavis, échelle 1/100, par Michaux, architecte, 1er juillet 1875.

25, L'Isle-sur-le-Doubs, lieudit : Champs des Arbues

Source :

Cité ouvrière de M. Japy Frères et Cie à L'Isle-sur-le-Doubs. Groupe de 10 logements, grand modèle, type n°2, calque, plume, lavis, échelle 1/100, par Michaux, architecte, 1er juillet 1875.

Lieu de conservation : Archives départementales du Territoire de Belfort, Belfort - Cote du document : 35J 6 D2/5 9BD

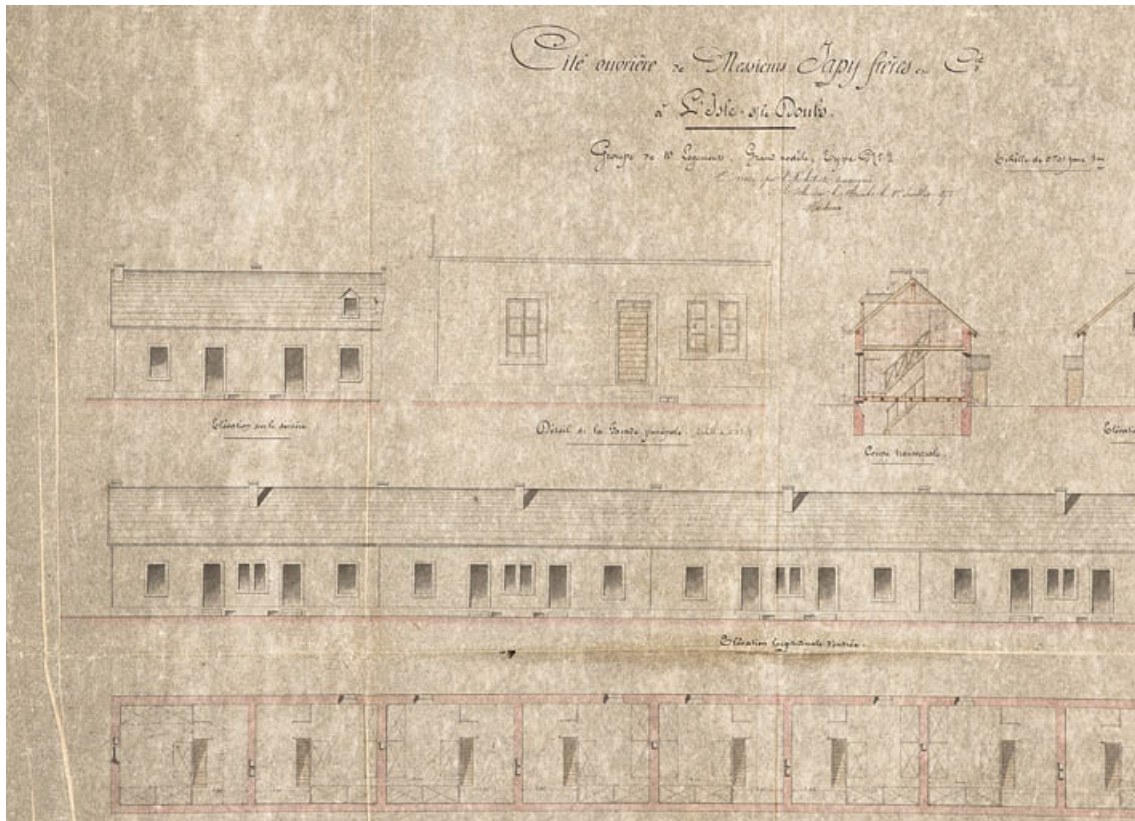
N° de l'illustration : 20122501197NUC4A

Date : 2012

Auteur : Jérôme Mongreville

Reproduction soumise à autorisation du titulaire des droits d'exploitation

© Région Bourgogne-Franche-Comté, Inventaire du patrimoine



Cité ouvrière de M. Japy Frères et Cie à L'Isle-sur-le-Doubs. Groupe de 10 logements, grand modèle, type n°2 [détail], calque, plume, lavis, échelle 1/100, par Michaux, architecte, 1er juillet 1875.

25, L'Isle-sur-le-Doubs, lieudit : Champs des Arbues

Source :

Cité ouvrière de M. Japy Frères et Cie à L'Isle-sur-le-Doubs. Groupe de 10 logements, grand modèle, type n°2, calque, plume, lavis, échelle 1/100, par Michaux, architecte, 1er juillet 1875.

Lieu de conservation : Archives départementales du Territoire de Belfort, Belfort - Cote du document : 35J 6 D2/5 9BD

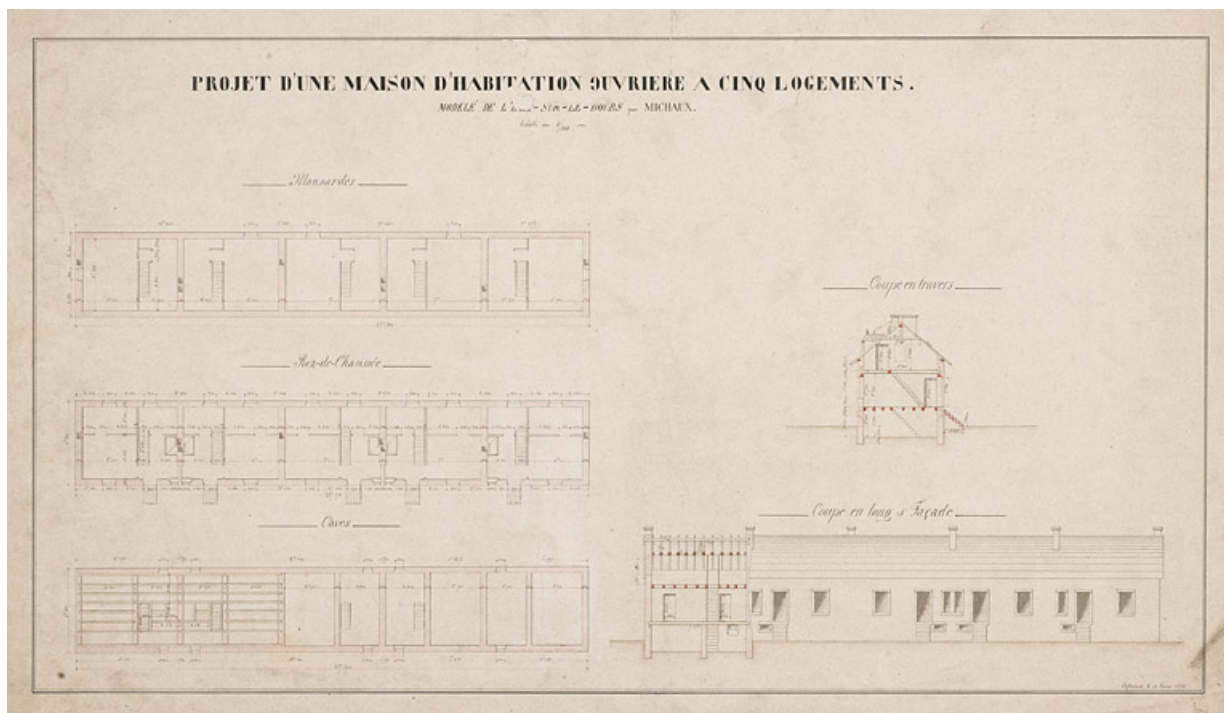
N° de l'illustration : 20122501198NUC4A

Date : 2012

Auteur : Jérôme Mongreville

Reproduction soumise à autorisation du titulaire des droits d'exploitation

© Région Bourgogne-Franche-Comté, Inventaire du patrimoine



Projet d'une maison d'habitation ouvrière à 5 logements – Modèle l'Isle-sur-le-Doubs, plan, plume, lavis, par Michaux, Lafeschotte, échelle 1/100, 14 février 1876

25, L'Isle-sur-le-Doubs, lieudit : Champs des Arbues

Source :

Projet d'une maison d'habitation ouvrière à 5 logements – Modèle l'Isle-sur-le-Doubs, plan, plume, lavis, par Michaux, Lafeschotte, échelle 1/100, 14 février 1876

Lieu de conservation : Archives départementales du Territoire de Belfort, Belfort - Cote du document : 35J 6 D2/5 13BD

N° de l'illustration : 20122501200NUC4A

Date : 2012

Auteur : Jérôme Mongreville

Reproduction soumise à autorisation du titulaire des droits d'exploitation

© Région Bourgogne-Franche-Comté, Inventaire du patrimoine



L'Isle-sur-le-Doubs - Première cité, carte postale, s.d. [fin 19e ou début 20e siècle].

25, L'Isle-sur-le-Doubs, lieudit : Champs des Arbues

Source :

Archives départementales du Doubs, Besançon, 6Fi25315/B6. L'Isle-sur-le-Doubs - Première cité, carte postale, s.d. [fin 19e ou début 20e siècle].

Lieu de conservation : Archives départementales du Doubs, Besançon - Cote du document : 6Fi25315/B6

N° de l'illustration : 20182500290NUC2A

Date : 2018

Auteur : Jérôme Mongreville

Reproduction soumise à autorisation du titulaire des droits d'exploitation

© Région Bourgogne-Franche-Comté, Inventaire du patrimoine



Vue depuis le haut de la rue de la 1ère Cité.

25, L'Isle-sur-le-Doubs, lieudit : Champs des Arbues

N° de l'illustration : 20142501338NUC4A

Date : 2014

Auteur : Jérôme Mongreville

Reproduction soumise à autorisation du titulaire des droits d'exploitation

© Région Bourgogne-Franche-Comté, Inventaire du patrimoine



Alignement de maisons rue de la 1ère Cité.

25, L'Isle-sur-le-Doubs, lieudit : Champs des Arbues

N° de l'illustration : 20142501339NUC4A

Date : 2014

Auteur : Jérôme Mongreville

Reproduction soumise à autorisation du titulaire des droits d'exploitation

© Région Bourgogne-Franche-Comté, Inventaire du patrimoine



Habitation à 4 logements.

25, L'Isle-sur-le-Doubs, lieudit : Champs des Arbues

N° de l'illustration : 20142501340NUC4A

Date : 2014

Auteur : Jérôme Mongreville

Reproduction soumise à autorisation du titulaire des droits d'exploitation

© Région Bourgogne-Franche-Comté, Inventaire du patrimoine



Façades sud de la rue de la 2e Cité.

25, L'Isle-sur-le-Doubs, lieudit : Champs des Arbues

N° de l'illustration : 20142501341NUC4A

Date : 2014

Auteur : Jérôme Mongreville

Reproduction soumise à autorisation du titulaire des droits d'exploitation

© Région Bourgogne-Franche-Comté, Inventaire du patrimoine



Logement au centre d'une habitation, rue de la 2e Cité.
25, L'Isle-sur-le-Doubs, lieudit : Champs des Arbues

N° de l'illustration : 20142501342NUC4A

Date : 2014

Auteur : Jérôme Mongreville

Reproduction soumise à autorisation du titulaire des droits d'exploitation

© Région Bourgogne-Franche-Comté, Inventaire du patrimoine



Maison jumelée à l'entrée de la rue de la 2e Cité.
25, L'Isle-sur-le-Doubs, lieudit : Champs des Arbues

N° de l'illustration : 20142501343NUC4A

Date : 2014

Auteur : Jérôme Mongreville

Reproduction soumise à autorisation du titulaire des droits d'exploitation

© Région Bourgogne-Franche-Comté, Inventaire du patrimoine



Façades nord rue de la 3e Cité.

25, L'Isle-sur-le-Doubs, lieudit : Champs des Arbues

N° de l'illustration : 20142501344NUC4A

Date : 2014

Auteur : Jérôme Mongreville

Reproduction soumise à autorisation du titulaire des droits d'exploitation

© Région Bourgogne-Franche-Comté, Inventaire du patrimoine



Rue de la 3e Cité. Façade nord vue de trois quarts droite.

25, L'Isle-sur-le-Doubs, lieudit : Champs des Arbues

N° de l'illustration : 20142501345NUC4A

Date : 2014

Auteur : Jérôme Mongreville

Reproduction soumise à autorisation du titulaire des droits d'exploitation

© Région Bourgogne-Franche-Comté, Inventaire du patrimoine



Rue de la 3e Cité. Détail d'une entrée d'un logement.

25, L'Isle-sur-le-Doubs, lieudit : Champs des Arbues

N° de l'illustration : 20142501346NUC4A

Date : 2014

Auteur : Jérôme Mongreville

Reproduction soumise à autorisation du titulaire des droits d'exploitation

© Région Bourgogne-Franche-Comté, Inventaire du patrimoine



Vue depuis le haut de la rue de la Cité immobilière.
25, L'Isle-sur-le-Doubs, lieudit : Champs des Arbues

N° de l'illustration : 20142501347NUC4A

Date : 2014

Auteur : Jérôme Mongreville

Reproduction soumise à autorisation du titulaire des droits d'exploitation

© Région Bourgogne-Franche-Comté, Inventaire du patrimoine



Alignement de maisons jumelées rue de la Cité immobilière.

25, L'Isle-sur-le-Doubs, lieudit : Champs des Arbues

N° de l'illustration : 20142501349NUC4A

Date : 2014

Auteur : Jérôme Mongreville

Reproduction soumise à autorisation du titulaire des droits d'exploitation

© Région Bourgogne-Franche-Comté, Inventaire du patrimoine



Maison jumelée rue de la Cité immobilière. Vue de trois quarts droite.

25, L'Isle-sur-le-Doubs, lieudit : Champs des Arbues

N° de l'illustration : 20142501348NUC4A

Date : 2014

Auteur : Jérôme Mongreville

Reproduction soumise à autorisation du titulaire des droits d'exploitation

© Région Bourgogne-Franche-Comté, Inventaire du patrimoine



Vue depuis le haut de la rue de la cité Meiner.

25, L'Isle-sur-le-Doubs, lieudit : Champs des Arbues

N° de l'illustration : 20142501374NUC4A

Date : 2014

Auteur : Jérôme Mongreville

Reproduction soumise à autorisation du titulaire des droits d'exploitation

© Région Bourgogne-Franche-Comté, Inventaire du patrimoine



Alignement de maisons au nord de la rue de la cité Meiner.

25, L'Isle-sur-le-Doubs, lieudit : Champs des Arbues

N° de l'illustration : 20142501373NUC4A

Date : 2014

Auteur : Jérôme Mongreville

Reproduction soumise à autorisation du titulaire des droits d'exploitation

© Région Bourgogne-Franche-Comté, Inventaire du patrimoine



Vue depuis le bas de la rue de la cité Meiner.

25, L'Isle-sur-le-Doubs, lieudit : Champs des Arbues

N° de l'illustration : 20142501370NUC4A

Date : 2014

Auteur : Jérôme Mongreville

Reproduction soumise à autorisation du titulaire des droits d'exploitation

© Région Bourgogne-Franche-Comté, Inventaire du patrimoine



Maisons jumelées rue de la cité Meiner.

25, L'Isle-sur-le-Doubs, lieudit : Champs des Arbues

N° de l'illustration : 20142501372NUC4A

Date : 2014

Auteur : Jérôme Mongreville

Reproduction soumise à autorisation du titulaire des droits d'exploitation

© Région Bourgogne-Franche-Comté, Inventaire du patrimoine



Maison jumelée (1 et 3 rue de la cité Meiner).

25, L'Isle-sur-le-Doubs, lieudit : Champs des Arbues

N° de l'illustration : 20142501371NUC4A

Date : 2014

Auteur : Jérôme Mongreville

Reproduction soumise à autorisation du titulaire des droits d'exploitation

© Région Bourgogne-Franche-Comté, Inventaire du patrimoine



Façade antérieure d'une maison jumelée rue de la cité Meiner.

25, L'Isle-sur-le-Doubs, lieudit : Champs des Arbues

N° de l'illustration : 20142501375NUC4A

Date : 2014

Auteur : Jérôme Mongreville

Reproduction soumise à autorisation du titulaire des droits d'exploitation

© Région Bourgogne-Franche-Comté, Inventaire du patrimoine



Entrées de la maison jumelée (rue de la cité Meiner).

25, L'Isle-sur-le-Doubs, lieudit : Champs des Arbues

N° de l'illustration : 20142501376NUC4A

Date : 2014

Auteur : Jérôme Mongreville

Reproduction soumise à autorisation du titulaire des droits d'exploitation

© Région Bourgogne-Franche-Comté, Inventaire du patrimoine



Ancien lavoir rue de la cité Meiner.

25, L'Isle-sur-le-Doubs, lieudit : Champs des Arbues

N° de l'illustration : 20142501369NUC4A

Date : 2014

Auteur : Jérôme Mongreville

Reproduction soumise à autorisation du titulaire des droits d'exploitation

© Région Bourgogne-Franche-Comté, Inventaire du patrimoine