

## CITÉ OUVRIÈRE DITE LES IMMOBILIÈRES

Bourgogne-Franche-Comté, Doubs  
Pont-de-Roide  
rue du 4ème RTT

Dossier IA25001059 réalisé en 2012 revu en  
2013

Auteur(s) : Raphaël Favereaux



### Historique

Vers 1905, la société immobilière de Pont-de-Roide lance un programme de construction de logements à l'est de la cité d'Autriche (IA25001056). Huit « maisons », abritant de 3 à 4 logements, sont déclarées « constructions nouvelles » en 1907 sur la matrice cadastrale. Une 9e habitation est bâtie au nord des précédentes en 1910.

**Période(s) principale(s)** : 1er quart 20e siècle

### Description

Toutes ces habitations sont construites en moellon de calcaire enduit, avec un sous-sol, un rez-de-chaussée et un étage carré, et sont couvertes d'un toit à longs pans en tuile mécanique. Huit maisons sont pourvues d'un accès unique en façade antérieure, avec un escalier central distribuant 3 ou 4 appartements. Quatre d'entre elles ont leurs baies couvertes d'un arc segmentaire en brique, avec clef d'arcade en calcaire. Les deux habitations les plus septentrionales, abritant 6 et 8 logements, sont constituées de deux maisons accolées.

### Éléments descriptifs

**Murs** : calcaire, moellon, enduit

**Toit** : tuile mécanique

**Étages** : sous-sol, 1 étage carré

### Sources documentaires

#### Documents d'archives

- **3 P 464/6 Matrice des propriétés bâties (1911-1956)**

Matrice des propriétés bâties (1911-1956)

Lieu de conservation : Archives départementales du Doubs, Besançon- Cote du document : 3 P 464/6

### Informations complémentaires

**Thématiques** : patrimoine industriel du Doubs

**Aire d'étude et canton** : Pays de Montbéliard (le)

**Dénomination** : cité ouvrière

**Parties constituantes non étudiées** : jardin

© Région Bourgogne-Franche-Comté, Inventaire du patrimoine



**Plan-masse et de situation. Extrait du plan cadastral numérisé, section AM, échelle 1:1000.**

25, Pont-de-Roide rue du 4ème RTT

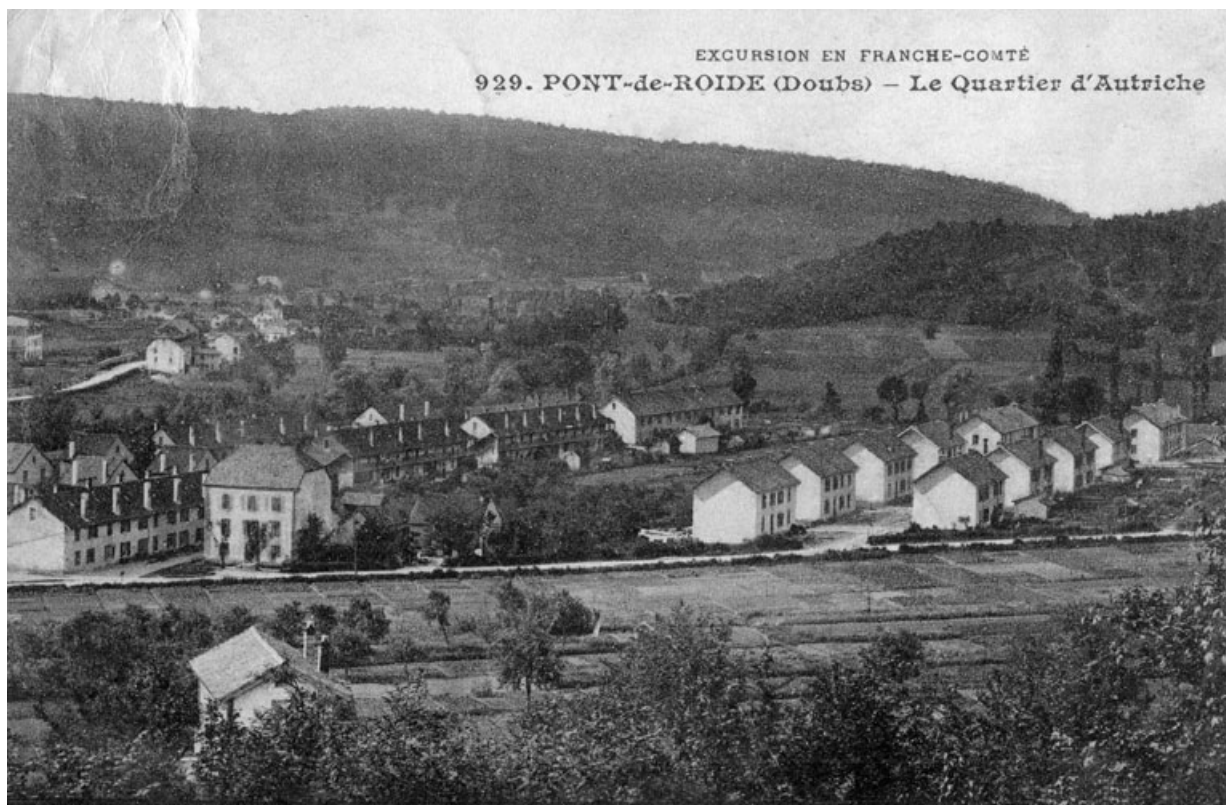
N° de l'illustration : 20142500582NUDA

Date : 2014

Auteur : Mathias Papigny

Reproduction soumise à autorisation du titulaire des droits d'exploitation

© Région Bourgogne-Franche-Comté, Inventaire du patrimoine



**Pont-de-Roide (Doubs) - Le Quartier d'Autriche.**

25, Pont-de-Roide rue du 4ème RTT

**Source :**

**Archives communales, Montbéliard, 20 Fi**

Lieu de conservation : Archives communales, Montbéliard - Cote du document : 20Fi

N° de l'illustration : 20122501646NUC2

Date : 2012

Reproduction soumise à autorisation du titulaire des droits d'exploitation

© Région Bourgogne-Franche-Comté, Inventaire du patrimoine



**Vue d'ensemble depuis le sud (à droite).**  
25, Pont-de-Roide rue du 4ème RTT

N° de l'illustration : 20132500296NUC4A

Date : 2013

Auteur : Jérôme Mongreville

Reproduction soumise à autorisation du titulaire des droits d'exploitation

© Région Bourgogne-Franche-Comté, Inventaire du patrimoine



**Alignement de façades rue du 4e R.T.T.**  
25, Pont-de-Roide rue du 4ème RTT

N° de l'illustration : 20132500241NUC4A

Date : 2013

Auteur : Jérôme Mongreville

Reproduction soumise à autorisation du titulaire des droits d'exploitation

© Région Bourgogne-Franche-Comté, Inventaire du patrimoine



**Façades antérieures d'habitations (3-4 logements).**  
25, Pont-de-Roide rue du 4ème RTT

N° de l'illustration : 20132500243NUC4A

Date : 2013

Auteur : Jérôme Mongreville

Reproduction soumise à autorisation du titulaire des droits d'exploitation

© Région Bourgogne-Franche-Comté, Inventaire du patrimoine



**Façades ouest des habitations (côté impair).**  
25, Pont-de-Roide rue du 4ème RTT

N° de l'illustration : 20132500246NUC4A

Date : 2013

Auteur : Jérôme Mongreville

Reproduction soumise à autorisation du titulaire des droits d'exploitation

© Région Bourgogne-Franche-Comté, Inventaire du patrimoine



**Habitation (3-4 logements)**

25, Pont-de-Roide rue du 4ème RTT

N° de l'illustration : 20132500239NUC4A

Date : 2013

Auteur : Jérôme Mongreville

Reproduction soumise à autorisation du titulaire des droits d'exploitation

© Région Bourgogne-Franche-Comté, Inventaire du patrimoine





**Habitation vue de trois quarts droite.**

25, Pont-de-Roide rue du 4ème RTT

N° de l'illustration : 20132500244NUC4A

Date : 2013

Auteur : Jérôme Mongreville

Reproduction soumise à autorisation du titulaire des droits d'exploitation

© Région Bourgogne-Franche-Comté, Inventaire du patrimoine



**Habitation (6-8 logements).**

25, Pont-de-Roide rue du 4ème RTT

N° de l'illustration : 20132500242NUC4A

Date : 2013

Auteur : Jérôme Mongreville

Reproduction soumise à autorisation du titulaire des droits d'exploitation

© Région Bourgogne-Franche-Comté, Inventaire du patrimoine



**Habitation (6-8 logements) vue de trois quarts.**  
25, Pont-de-Roide rue du 4ème RTT

N° de l'illustration : 20132500245NUC4A

Date : 2013

Auteur : Jérôme Mongreville

Reproduction soumise à autorisation du titulaire des droits d'exploitation

© Région Bourgogne-Franche-Comté, Inventaire du patrimoine



**Façade postérieure d'une habitation.**

25, Pont-de-Roide rue du 4ème RTT

N° de l'illustration : 20132500240NUC4A

Date : 2013

Auteur : Jérôme Mongreville

Reproduction soumise à autorisation du titulaire des droits d'exploitation

© Région Bourgogne-Franche-Comté, Inventaire du patrimoine