

## CITÉ OUVRIÈRE EMILE PEUGEOT

Bourgogne-Franche-Comté, Doubs  
Pont-de-Roide  
rue Emile Peugeot

Dossier IA25001058 réalisé en 2012 revu en  
2013

Auteur(s) : Raphaël Favereaux



### Historique

Une nouvelle cité ouvrière voit le jour au début des années 1920, au sud de la route menant à Roide. Commanditée par la société Peugeot et Cie, elle comprend dans un premier temps une douzaine de logements, dits « maisons A et maisons B ». La matrice cadastrale signale l'imposition en 1941 et 1942 de 46 nouvelles « maisons ouvrières », même si leur construction s'échelonne très certainement dans la seconde moitié de la décennie 1930. Tous ces logements ont ensuite été vendus à des particuliers.

**Période(s) principale(s) :** 1er quart 20e siècle / 2e quart 20e siècle

### Description

La cité ouvrière se compose aujourd'hui de 61 maisons individuelles, très souvent jumelées ou regroupées par trois, et disposées le long de ruelles formant impasses, adjacentes à la rue Emile Peugeot. Construites en parpaing de mâchefer enduit et couvertes d'un toit à longs pans parfois flanqué d'un appentis, elles ne disposent que d'un sous-sol et d'un rez-de-chaussée. Chacune d'elle comportait 4 pièces : une cuisine, une salle à manger et deux chambres. L'habitation dite « maison des Veuves » comprend un étage de soubassement, un rez-de-chaussée surélevé, un étage carré et un étage en surcroît. Construite en moellon de calcaire enduit, elle est couverte d'un toit à longs pans et sa façade antérieure est animée de 4 avant-corps formant pignons.

### Éléments descriptifs

**Murs :** résidu industriel en gros oeuvre, calcaire, moellon, enduit, enduit

**Toit :** tuile mécanique

**Étages :** sous-sol, en rez-de-chaussée, rez-de-chaussée surélevé, 1 étage carré, étage en surcroît, étage de soubassement

### Sources documentaires

#### Documents d'archives

• **3 P 464/6 Matrice des propriétés bâties (1911-1956)**

Matrice des propriétés bâties (1911-1956)

Lieu de conservation : Archives départementales du Doubs, Besançon- Cote du document : 3 P 464/6

### Informations complémentaires

**Thématiques :** patrimoine industriel du Doubs

**Aire d'étude et canton :** Pays de Montbéliard (le)

**Dénomination :** cité ouvrière

**Parties constituantes non étudiées :** jardin

© Région Bourgogne-Franche-Comté, Inventaire du patrimoine



**Plan-masse et de situation. Extrait du plan cadastral numérisé, section AM, échelle 1:1000.**  
25, Pont-de-Roide rue Emile Peugeot

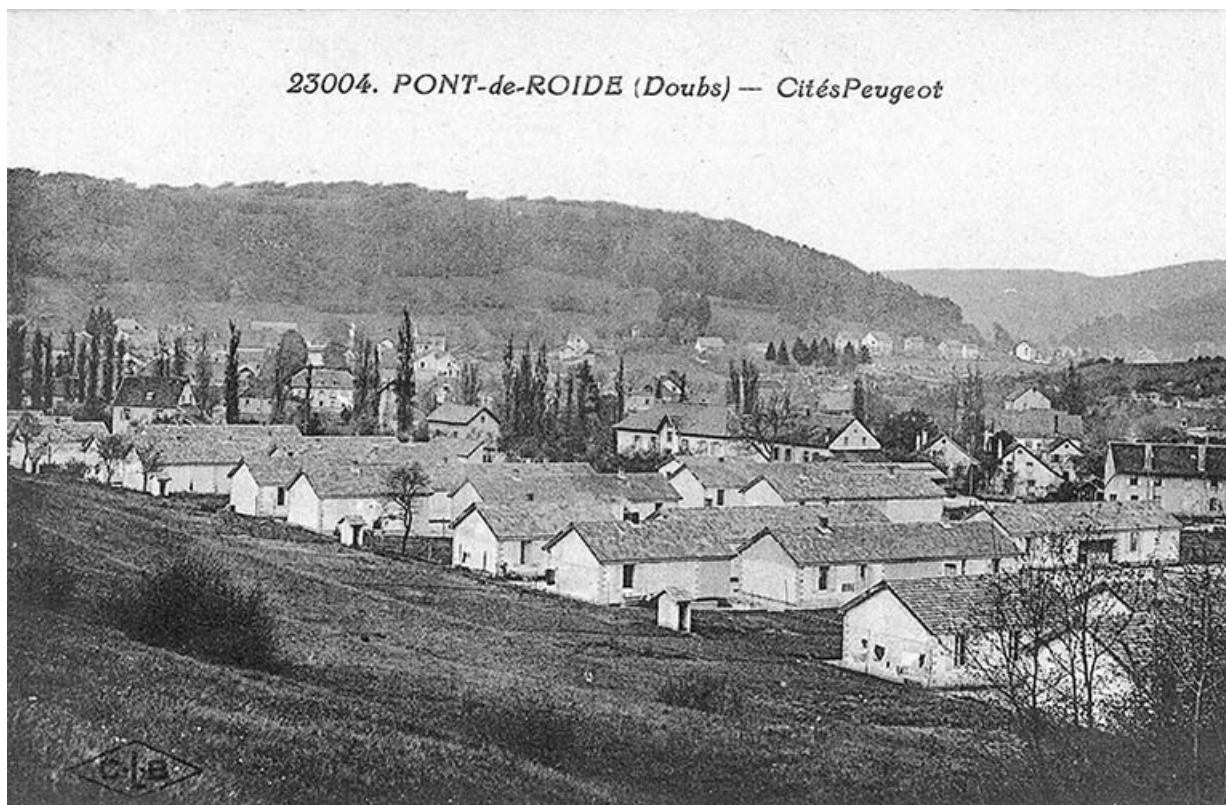
N° de l'illustration : 20142500581NUDA

Date : 2014

Auteur : Mathias Papigny

Reproduction soumise à autorisation du titulaire des droits d'exploitation

© Région Bourgogne-Franche-Comté, Inventaire du patrimoine



**Pont-de-Roide (Doubs) - Cités Peugeot. Carte postale, CLB éd., s.d. [vers 1925].**

25, Pont-de-Roide rue Emile Peugeot

**Source :**

Lieu de conservation : Association du patrimoine et de l'inventaire rudipontain, Pont-de-Roide - Cote du document : Non cotée

N° de l'illustration : 20132500907NUC4A

Date : 2013

Auteur : Raphaël Favereaux (reproduction)

Reproduction soumise à autorisation du titulaire des droits d'exploitation

© Région Bourgogne-Franche-Comté, Inventaire du patrimoine



**Maison de cadres (6 logements). Vue de trois quarts gauche.**

25, Pont-de-Roide rue Emile Peugeot

N° de l'illustration : 20132500238NUC4A

Date : 2013

Auteur : Jérôme Mongreville

Reproduction soumise à autorisation du titulaire des droits d'exploitation

© Région Bourgogne-Franche-Comté, Inventaire du patrimoine



**Logement de cadres (6 logements). Vue de trois quarts.**

N° de l'illustration : 20132500229NUC4A

Date : 2013

Auteur : Jérôme Mongreville

Reproduction soumise à autorisation du titulaire des droits d'exploitation

© Région Bourgogne-Franche-Comté, Inventaire du patrimoine



**Logement de cadres. Détail de la façade sud.**  
25, Pont-de-Roide rue Emile Peugeot

N° de l'illustration : 20132500230NUC4A

Date : 2013

Auteur : Jérôme Mongreville

Reproduction soumise à autorisation du titulaire des droits d'exploitation

© Région Bourgogne-Franche-Comté, Inventaire du patrimoine



**Rue Emile Peugeot.**

25, Pont-de-Roide rue Emile Peugeot

N° de l'illustration : 20132500233NUC4A

Date : 2013

Auteur : Jérôme Mongreville

Reproduction soumise à autorisation du titulaire des droits d'exploitation

© Région Bourgogne-Franche-Comté, Inventaire du patrimoine





**Ruelle perpendiculaire à la rue Emile Peugeot.**

25, Pont-de-Roide rue Emile Peugeot

N° de l'illustration : 20132500237NUC4A

Date : 2013

Auteur : Jérôme Mongreville

Reproduction soumise à autorisation du titulaire des droits d'exploitation

© Région Bourgogne-Franche-Comté, Inventaire du patrimoine



**Maisons individuelles accolées.**

25, Pont-de-Roide rue Emile Peugeot

N° de l'illustration : 20132500234NUC4A

Date : 2013

Auteur : Jérôme Mongreville

Reproduction soumise à autorisation du titulaire des droits d'exploitation

© Région Bourgogne-Franche-Comté, Inventaire du patrimoine



**Maisons ouvrières donnant sur la place.**

25, Pont-de-Roide rue Emile Peugeot

N° de l'illustration : 20132500236NUC4A

Date : 2013

Auteur : Jérôme Mongreville

Reproduction soumise à autorisation du titulaire des droits d'exploitation

© Région Bourgogne-Franche-Comté, Inventaire du patrimoine



**Maison individuelle vue de trois quarts.**

25, Pont-de-Roide rue Emile Peugeot

N° de l'illustration : 20132500231NUC4A

Date : 2013

Auteur : Jérôme Mongreville

Reproduction soumise à autorisation du titulaire des droits d'exploitation

© Région Bourgogne-Franche-Comté, Inventaire du patrimoine



**Maison individuelle et sa dépendance.**

25, Pont-de-Roide rue Emile Peugeot

N° de l'illustration : 20132500232NUC4A

Date : 2013

Auteur : Jérôme Mongreville

Reproduction soumise à autorisation du titulaire des droits d'exploitation

© Région Bourgogne-Franche-Comté, Inventaire du patrimoine



**Façade postérieure d'une maison individuelle.**

25, Pont-de-Roide rue Emile Peugeot

N° de l'illustration : 20132500235NUC4A

Date : 2013

Auteur : Jérôme Mongreville

Reproduction soumise à autorisation du titulaire des droits d'exploitation

© Région Bourgogne-Franche-Comté, Inventaire du patrimoine