

CITÉ OUVRIÈRE DITE CITÉ DE L'AUTRICHE

Bourgogne-Franche-Comté, Doubs
Pont-de-Roide
rue Hélène Peugeot

Dossier IA25001056 réalisé en 2012 revu en
2013

Auteur(s) : Raphaël Favereaux



Historique

Construite au lieu-dit la Petite Cray, cette cité ouvrière voit le jour au milieu des années 1860, de part et d'autre de ce qui deviendra la rue Hélène Peugeot. Connue sous l'appellation de cité de l'Autriche, elle est commanditée par la société Peugeot Aînés et Jackson Frères, propriétaire de l'usine de Pont-de-Roide (IA25001049). Six maisons individuelles (réservées à des contremaîtres ?) sont achevées en 1867 à l'entrée de la rue, suivies de six autres, livrées en 1873. Trois habitations collectives, dites casernes, sont bâties dans le prolongement nord de la rue à la fin de la décennie 1870. Une quatrième, bâtie à l'est sur l'actuelle rue d'Helvétie, est connue sous le nom de caserne Guilegoz. Deux nouvelles maisons sont construites vers le nord en 1896 et 1899. Au début des années 1920, la cité est complétée par 10 maisons individuelles à l'extrémité nord de la rue. Il s'agit du modèle de maison mis en œuvre à la même époque à la cité Emile Peugeot (IA25001058) : 7 maisons de type B, du côté pair et 3 maisons de type A, du côté impair. Tous ces logements ont ensuite été vendus à des particuliers.

Période(s) principale(s) : 3e quart 19e siècle / 4e quart 19e siècle / 1er quart 20e siècle

Dates : 1867 (daté par source) / 1873 (daté par source) / 1896 (daté par source) / 1899 (daté par source)

Description

La cité ouvrière se compose aujourd'hui de 27 habitations réparties, à l'exception de la caserne Guilegoz, le long de la rue Hélène Peugeot. Les 12 maisons individuelles construites entre 1865 et 1873 sont construites en moellon de calcaire enduit, couvertes d'un toit à deux pans en tuile mécanique. Si toutes sont dotées d'un sous-sol, six d'entre elles sont pourvues d'un étage carré et d'un étage de comble, alors que les six autres ne possèdent qu'un étage en surcroît. Egalement construites en moellon de calcaire enduit, les casernes sont pourvues d'un étage carré et couvertes d'un toit à longs pans en tuile mécanique. Une caserne conserve sur sa façade postérieure une galerie en bois, à laquelle on accède par un escalier placé sur le pignon, et qui desservait le premier étage. L'une d'elle a été remplacée par une galerie en béton armée. Il semble que chaque caserne abritait 12 logements. La caserne située aux n°49 à 71 de la rue, légèrement plus longue que les trois autres, est dotée d'un sous-sol. Les 10 maisons individuelles de type A et B, datant du début des années 1920, sont pourvues d'un sous-sol semi-enterré et d'un rez-de-chaussée surélevé. Les murs sont en parpaing de mâchefer enduit, avec soubassement et chaîne d'angle en parpaing de mâchefer. Elles sont couvertes d'un toit à deux pans. L'habitation située au n°20 de la rue (1896 ?) présente une élévation à 5 travées, avec étage carré et toit à longs pans. Elle abritait 3 ou 4 logements.

Éléments descriptifs

Murs : résidu industriel en gros oeuvre, calcaire, moellon, enduit, enduit

Toit : tuile mécanique

Étages : sous-sol, 1 étage carré, étage en surcroît, étage de comble, rez-de-chaussée surélevé

Sources documentaires

Documents d'archives

- 3 P 464/2-3 Matrice des propriétés foncières bâties et non bâties XIXe siècle

Matrice des propriétés foncières bâties et non bâties 19e siècle

Lieu de conservation : Archives départementales du Doubs, Besançon- Cote du document : 3 P 464/2-3

- **3 P 464/4 Matrice des propriétés bâties (1882-1910)**

Matrice des propriétés bâties (1882-1910)

Lieu de conservation : Archives départementales du Doubs, Besançon- Cote du document : 3 P 464/4

- **3 P 464/6 Matrice des propriétés bâties (1911-1956)**

Matrice des propriétés bâties (1911-1956)

Lieu de conservation : Archives départementales du Doubs, Besançon- Cote du document : 3 P 464/6

Informations complémentaires

Thématiques : patrimoine industriel du Doubs

Aire d'étude et canton : Pays de Montbéliard (le)

Dénomination : cité ouvrière

Parties constituantes non étudiées : jardin

© Région Bourgogne-Franche-Comté, Inventaire du patrimoine



Vue d'ensemble depuis le sud (au second plan).

25, Pont-de-Roide rue Hélène Peugeot

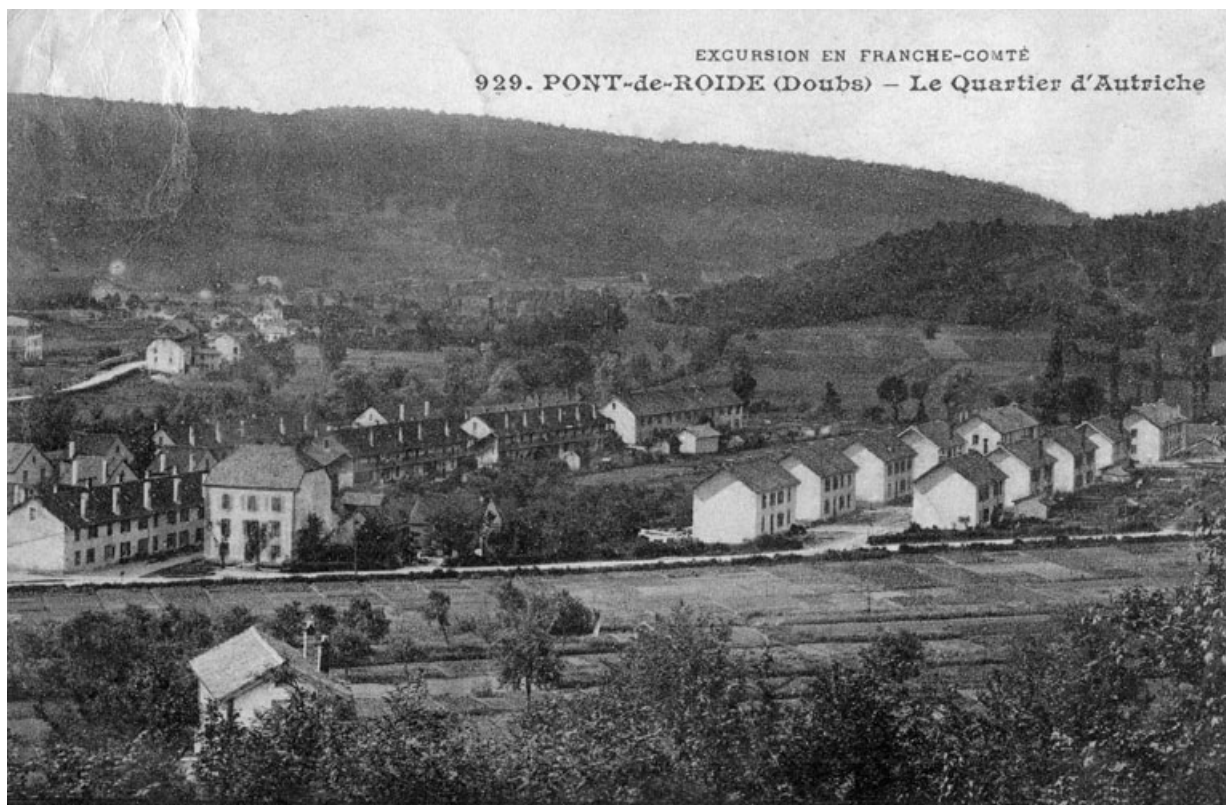
N° de l'illustration : 20132500290NUC4A

Date : 2013

Auteur : Jérôme Mongreville

Reproduction soumise à autorisation du titulaire des droits d'exploitation

© Région Bourgogne-Franche-Comté, Inventaire du patrimoine



Pont-de-Roide (Doubs) - Le Quartier d'Autriche.

25, Pont-de-Roide rue du 4ème RTT

Source :

Archives communales, Montbéliard, 20 Fi

Lieu de conservation : Archives communales, Montbéliard - Cote du document : 20Fi

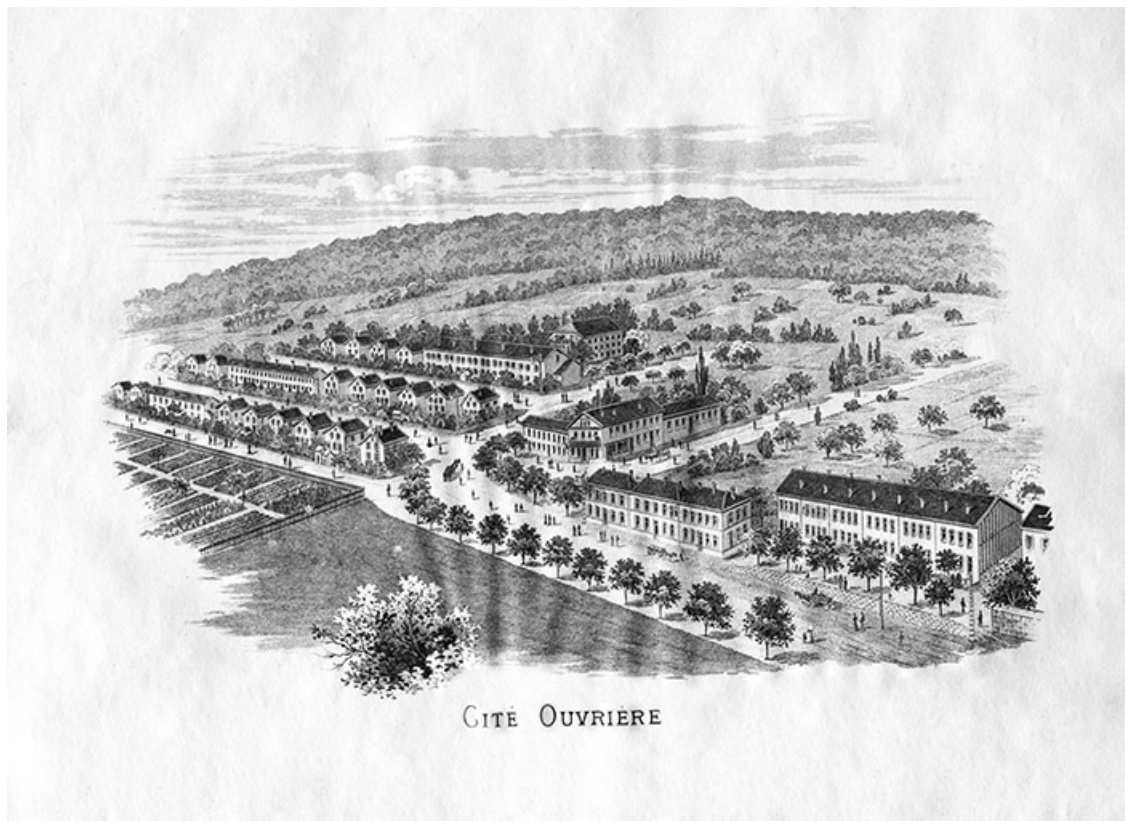
N° de l'illustration : 20122501646NUC2

Date : 2012

Auteur : Jérôme Mongreville

Reproduction soumise à autorisation du titulaire des droits d'exploitation

© Région Bourgogne-Franche-Comté, Inventaire du patrimoine



Cité ouvrière. Gravure, s.n., s.d. [1911].
25, Pont-de-Roide rue Hélène Peugeot

Source :

Lieu de conservation : Association du patrimoine et de l'inventaire rudipontain, Pont-de-Roide

N° de l'illustration : 20132500921NUC4A

Date : 2013

Auteur : Raphaël Favereaux (reproduction)

Reproduction soumise à autorisation du titulaire des droits d'exploitation

© Région Bourgogne-Franche-Comté, Inventaire du patrimoine



Plan-masse et de situation. Extrait du plan cadastral numérisé, section AM, échelle 1:1000.

25, Pont-de-Roide rue Hélène Peugeot

N° de l'illustration : 20142500579NUDA

Date : 2014

Auteur : Mathias Papigny

Reproduction soumise à autorisation du titulaire des droits d'exploitation

© Région Bourgogne-Franche-Comté, Inventaire du patrimoine



Vue d'ensemble de la rue depuis le nord.

25, Pont-de-Roide rue Hélène Peugeot

N° de l'illustration : 20132500264NUC4A

Date : 2013

Auteur : Jérôme Mongreville

Reproduction soumise à autorisation du titulaire des droits d'exploitation

© Région Bourgogne-Franche-Comté, Inventaire du patrimoine



Maisons individuelles depuis l'entrée de la rue (côté pair).

25, Pont-de-Roide rue Hélène Peugeot

N° de l'illustration : 20132500255NUC4A

Date : 2013

Auteur : Jérôme Mongreville

Reproduction soumise à autorisation du titulaire des droits d'exploitation

© Région Bourgogne-Franche-Comté, Inventaire du patrimoine



Habitations côté impair : caserne et maisons individuelles.

25, Pont-de-Roide rue Hélène Peugeot

N° de l'illustration : 20132500257NUC4A

Date : 2013

Auteur : Jérôme Mongreville

Reproduction soumise à autorisation du titulaire des droits d'exploitation

© Région Bourgogne-Franche-Comté, Inventaire du patrimoine



Alignement de maisons individuelles.

25, Pont-de-Roide rue Hélène Peugeot

N° de l'illustration : 20132500254NUC4A

Date : 2013

Auteur : Jérôme Mongreville

Reproduction soumise à autorisation du titulaire des droits d'exploitation

© Région Bourgogne-Franche-Comté, Inventaire du patrimoine



Maison individuelle (vers 1875).

25, Pont-de-Roide rue Hélène Peugeot

N° de l'illustration : 20132500256NUC4A

Date : 2013

Auteur : Jérôme Mongreville

Reproduction soumise à autorisation du titulaire des droits d'exploitation

© Région Bourgogne-Franche-Comté, Inventaire du patrimoine



Maison individuelle (vers 1875). Vue de trois quarts droite.

25, Pont-de-Roide rue Hélène Peugeot

N° de l'illustration : 20132500248NUC4A

Date : 2013

Auteur : Jérôme Mongreville

Reproduction soumise à autorisation du titulaire des droits d'exploitation

© Région Bourgogne-Franche-Comté, Inventaire du patrimoine



Maison individuelle (vers 1920).

25, Pont-de-Roide rue Hélène Peugeot

N° de l'illustration : 20132500253NUC4A

Date : 2013

Auteur : Jérôme Mongreville

Reproduction soumise à autorisation du titulaire des droits d'exploitation

© Région Bourgogne-Franche-Comté, Inventaire du patrimoine



Maison individuelle vue de trois quarts (vers 1920).

25, Pont-de-Roide rue Hélène Peugeot

N° de l'illustration : 20132500263NUC4A

Date : 2013

Auteur : Jérôme Mongreville

Reproduction soumise à autorisation du titulaire des droits d'exploitation

© Région Bourgogne-Franche-Comté, Inventaire du patrimoine



Alignement des façades des casernes (côté impair).

25, Pont-de-Roide rue Hélène Peugeot

N° de l'illustration : 20132500259NUC4A

Date : 2013

Auteur : Jérôme Mongreville

Reproduction soumise à autorisation du titulaire des droits d'exploitation

© Région Bourgogne-Franche-Comté, Inventaire du patrimoine



Habitations de type caserne (côté impair).
25, Pont-de-Roide rue Hélène Peugeot

N° de l'illustration : 20132500258NUC4A

Date : 2013

Auteur : Jérôme Mongreville

Reproduction soumise à autorisation du titulaire des droits d'exploitation

© Région Bourgogne-Franche-Comté, Inventaire du patrimoine



Habitation de type caserne vue de trois quarts gauche.

25, Pont-de-Roide rue Hélène Peugeot

N° de l'illustration : 20132500260NUC4A

Date : 2013

Auteur : Jérôme Mongreville

Reproduction soumise à autorisation du titulaire des droits d'exploitation

© Région Bourgogne-Franche-Comté, Inventaire du patrimoine



Vue de trois quarts de la façade d'une caserne.

25, Pont-de-Roide rue Hélène Peugeot

N° de l'illustration : 20132500262NUC4A

Date : 2013

Auteur : Jérôme Mongreville

Reproduction soumise à autorisation du titulaire des droits d'exploitation

© Région Bourgogne-Franche-Comté, Inventaire du patrimoine



Vue de trois quarts d'une habitation de type caserne.

25, Pont-de-Roide rue Hélène Peugeot

N° de l'illustration : 20132500261NUC4A

Date : 2013

Auteur : Jérôme Mongreville

Reproduction soumise à autorisation du titulaire des droits d'exploitation

© Région Bourgogne-Franche-Comté, Inventaire du patrimoine



Habitation de type caserne. Escalier sur le pignon et galerie de desserte.
25, Pont-de-Roide rue Hélène Peugeot

N° de l'illustration : 20132500251NUC4A

Date : 2013

Auteur : Jérôme Mongreville

Reproduction soumise à autorisation du titulaire des droits d'exploitation

© Région Bourgogne-Franche-Comté, Inventaire du patrimoine



Façade postérieure d'une caserne. Détail de la galerie de desserte.
25, Pont-de-Roide rue Hélène Peugeot

N° de l'illustration : 20132500249NUC4A

Date : 2013

Auteur : Jérôme Mongreville

Reproduction soumise à autorisation du titulaire des droits d'exploitation

© Région Bourgogne-Franche-Comté, Inventaire du patrimoine



Façade postérieure d'une caserne.

25, Pont-de-Roide rue Hélène Peugeot

N° de l'illustration : 20132500250NUC4A

Date : 2013

Auteur : Jérôme Mongreville

Reproduction soumise à autorisation du titulaire des droits d'exploitation

© Région Bourgogne-Franche-Comté, Inventaire du patrimoine



Habitation de type caserne.

25, Pont-de-Roide rue Hélène Peugeot

N° de l'illustration : 20132500247NUC4A

Date : 2013

Auteur : Jérôme Mongreville

Reproduction soumise à autorisation du titulaire des droits d'exploitation

© Région Bourgogne-Franche-Comté, Inventaire du patrimoine



Habitation (3-4 logements).

25, Pont-de-Roide rue Hélène Peugeot

N° de l'illustration : 20132500252NUC4A

Date : 2013

Auteur : Jérôme Mongreville

Reproduction soumise à autorisation du titulaire des droits d'exploitation

© Région Bourgogne-Franche-Comté, Inventaire du patrimoine