

ENSEMBLE INDUSTRIEL JAPY DE FESCHES-LE-CHÂTEL - DAMPIERRE-LES-BOIS

Bourgogne-Franche-Comté, Doubs
Feschés-le-Châtel

Dossier IA25001052 réalisé en 2011 revu en
2012

Auteur(s) : Raphaël Favereaux



Historique

Succédant à un petit atelier d'horlogerie établi en 1773, la fabrique d'ébauches de montres, appelée la Pendulerie, est construite en 1776-1777 à Beaucourt (Haut-Rhin) pour le compte de Frédéric Japy. La société Japy Frères prospère et s'implante dans le département du Doubs, au nord de Beaucourt, avec la construction d'une manufacture d'horlogerie (gros volume) à Badevel vers 1815. Dès 1806, la société commence à diversifier ses productions, pour lesquelles quatre usines seront bâties au cours du 19^e siècle dans la vallée de Lafeschotte (communes de Feschés-le-Châtel et Dampierre-les-Bois). Les usines de Lafeschotte du Bas (Casserie) et du Haut, du Rondelot et du Gros-Pré fabriquent de la quincaillerie, du mobilier en bois, des moulins à café, pompes, pots à lait, ustensiles en fer battu et étamé, plaques émaillées, etc. Une vingtaine de cités ouvrières sont construites entre 1865 et 1930 dans les communes de Feschés-le-Châtel, Seloncourt, Badevel, Voujeaucourt, Bart et Bavans. Elles comprennent des maisons individuelles, jumelées, des habitations à 4 logements (type carré alsacien) voire des immeubles à logements, de type *caserne*. A Feschés-le-Châtel, on dénombre dix cités ouvrières destinées à loger la main-d'œuvre des usines Japy, regroupant au total plus de 400 logements (Boulets Montants, Octave Japy, Lannes, Maroc-Congo, Voironnes, etc.). La cité dite C est dotée d'une salle d'asile (école) construite vers 1880. Au début du 20^e siècle, la construction des cités ouvrières est confiée à la société immobilière de Feschés-le-Châtel puis, entre 1925 et 1930, à l'office départemental des Habitations à Bon Marché (cités de l'Œil et de Bellevue).

Période(s) principale(s) : 19e siècle / 20e siècle

Sources documentaires

Documents figurés

- **Les établissements Japy Frères dans le Pays de Montbéliard [page extraite d'un catalogue de la société].**
Les établissements Japy Frères dans le Pays de Montbéliard [page extraite d'un catalogue de la société]. Catalogue, s.d. [vers 1885].
Lieu de conservation : Musée du Château de Montbéliard
- **Projet de maison ouvrière type n°2. Un logement de 4 pièces.**
Projet de maison ouvrière type n°2. Un logement de 4 pièces. Plans, élévation, coupe, Voujeaucourt, PI 297 bis, tirage à l'ammoniac, échelle 1/50, le 21/11/1928.
Lieu de conservation : Archives départementales du Territoire de Belfort, Belfort- Cote du document : 25 J 2 D 5
- **Projet de maison ouvrière. Un logement de 4 pièces avec cave et remise.**
Projet de maison ouvrière. Un logement de 4 pièces avec cave et remise. Plans, élévation, coupe, Voujeaucourt, PI 463, tirage à l'ammoniac, tampon " société immobilière de l'usine de la Roche ", échelle 1/50, le 15/09/1928.
Lieu de conservation : Archives départementales du Territoire de Belfort, Belfort- Cote du document : 25 J 2 D 5
- **Office public d'Habitation à Bon Marché du Doubs. Maison double. Façades sud, est, ouest et nord.**
Office public d'Habitation à Bon Marché du Doubs. Maison double. Façades sud, est, ouest et nord. Elévations, tirage à l'ammoniac, dressé par l'architecte soussigné [Reess], Montbéliard, 1928.
Lieu de conservation : Archives départementales du Territoire de Belfort, Belfort- Cote du document : 38 J 606
- **Office public d'Habitation à Bon Marché du Doubs. Maison double [détail des façades est et ouest].**

Office public d'Habitation à Bon Marché du Doubs. Maison double [détail des façades est et ouest]. Elévations, tirage à l'ammoniac, dressé par l'architecte soussigné [Reess], Montbéliard, 1928 par Reess, Eugène (architecte)

Lieu de conservation : Archives départementales du Territoire de Belfort, Belfort- Cote du document : 38 J 606

• **Office public d'Habitation à Bon Marché du Doubs. Maison double [détail de la façade sud].**

Office public d'Habitation à Bon Marché du Doubs. Maison double [détail de la façade sud]. Elévations, tirage à l'ammoniac, dressé par l'architecte soussigné [Reess], Montbéliard, 1928.

Lieu de conservation : Archives départementales du Territoire de Belfort, Belfort- Cote du document : 38 J 606

• **Office public d'Habitation à Bon Marché du Doubs. Maison double [détail de la façade nord].**

Office public d'Habitation à Bon Marché du Doubs. Maison double [détail de la façade nord]. Elévations, tirage à l'ammoniac, dressé par l'architecte soussigné [Reess], Montbéliard, 1928. par Reess Eugène (architecte)

Lieu de conservation : Archives départementales du Territoire de Belfort, Belfort- Cote du document : 38 J 606

• **Projet de maison ouvrière double pour MM. Japy Frères et Cie.**

Projet de maison ouvrière double pour MM. Japy Frères et Cie. Plans, coupes, élévation, échelle 1/50, s.d. [fin 19e siècle].

Lieu de conservation : Archives départementales du Territoire de Belfort, Belfort- Cote du document : 35 J 6 D2/5-12BD

• **Projet de maison ouvrière double pour MM. Japy Frères et Cie.**

Projet de maison ouvrière double pour MM. Japy Frères et Cie. Plans, coupes, élévation, échelle 1/50, s.d. [fin 19e siècle].

Lieu de conservation : Archives départementales du Territoire de Belfort, Belfort- Cote du document : 35 J 6 D2/5-12BD

• **Projet de maison ouvrière double pour MM. Japy Frères et Cie.**

Projet de maison ouvrière double pour MM. Japy Frères et Cie. Plans, coupes, élévation, échelle 1/50, s.d. [fin 19e siècle].

Lieu de conservation : Archives départementales du Territoire de Belfort, Belfort- Cote du document : 35 J 6 D2/5-12BD

• **Projet d'une habitation.**

Projet d'une habitation. Plans, coupes, échelle 1/500, 20 novembre 1873.

Lieu de conservation : Archives départementales du Territoire de Belfort, Belfort- Cote du document : 35 J 6 D2/5-10BD

• **Projet d'habitation à 6 logements pour le Rondelot.**

Projet d'habitation à 6 logements pour le Rondelot. Plans, coupes, élévation, échelles 1/50 et 1/100, s.d. [fin 19e siècle].

Lieu de conservation : Archives départementales du Territoire de Belfort, Belfort- Cote du document : 35 J 6 D2/5-11BD

Bibliographie

• **Grassias, Ivan. Sur les traces de "l'empire" Japy. – Salins-les-Bains : MTCC, 2001**

Grassias, Ivan. Sur les traces de "l'empire" Japy. – Salins-les-Bains : MTCC, 2001

• **Lamard, Pierre. Cristel - Fesches-le-Châtel. In : Cilac, n° 34, 1999**

Lamard, Pierre. Cristel - Fesches-le-Châtel. In : Cilac, n° 34, 1999

• **Lamard, Pierre. Histoire d'un capital familial au XIXe siècle : le capital Japy (1777-1910), 1988**

Lamard, Pierre. Histoire d'un capital familial au 19e siècle : le capital Japy (1777-1910). - Belfort : société d'Emulation, 1988, 358 p.

• **Lamard, Pierre. Une entreprise familiale : Japy frères et Cie de 1860 à 1914. - Besançon : Faculté de Lettres, 1978, mémoire de maîtrise, 106 f.**

Lamard, Pierre. Une entreprise familiale : Japy frères et Cie de 1860 à 1914. - Besançon : Faculté de Lettres, 1978, mémoire de maîtrise, 106 f.

Informations complémentaires

Thématiques : patrimoine industriel du Doubs

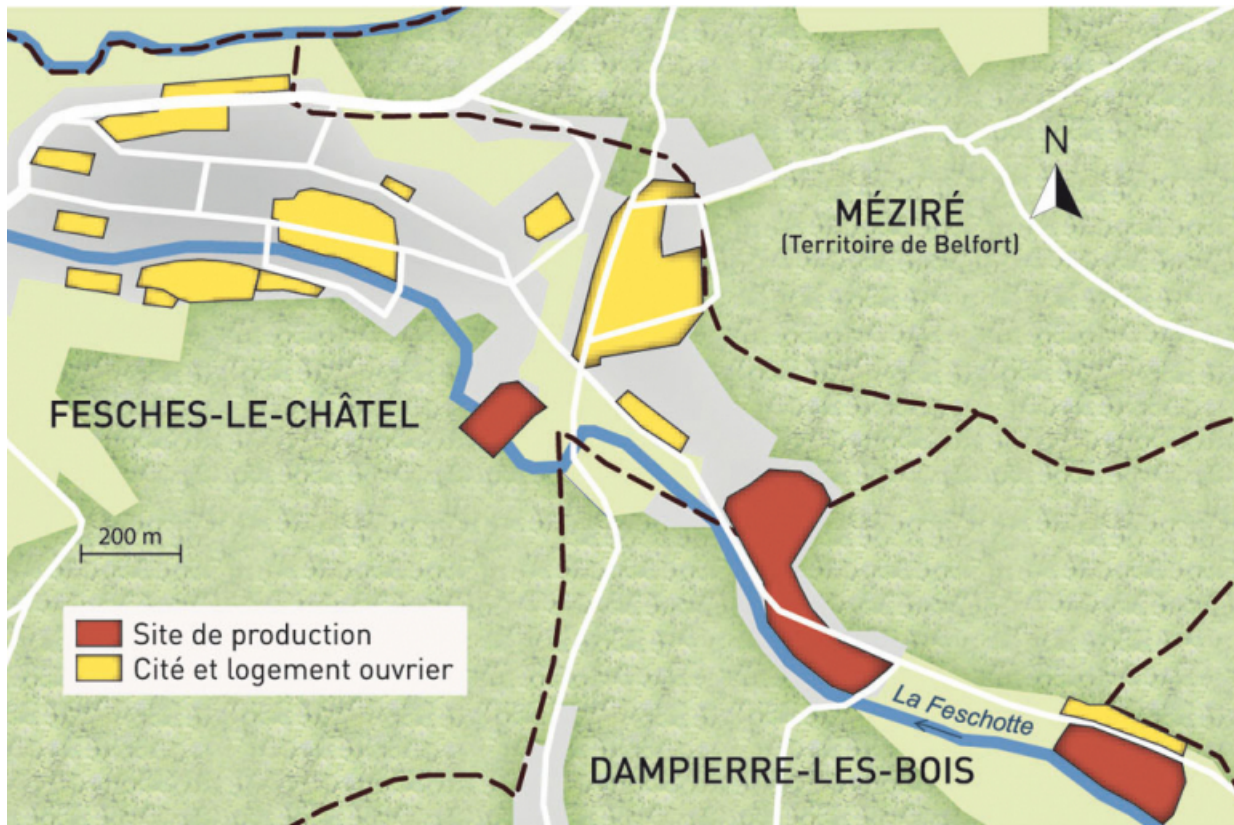
Aire d'étude et canton : Pays de Montbéliard (le)

Complément de localisation : oeuvre située en partie sur la commune Dampierre-les-Bois, oeuvre située en partie sur la commune Etupes, oeuvre située en partie sur la commune Dasle

Dénomination : ensemble industriel

Parties constituantes non étudiées : usine de petite métallurgie, usine de construction mécanique, usine de ferblanterie, usine de quincaillerie, usine de meubles, cité ouvrière, demeure, immeuble à logements

© Région Bourgogne-Franche-Comté, Inventaire du patrimoine



Carte du patrimoine industriel Japy (communes de Fesches-le-Château et Dampierre-les-Bois). Fonds cartographique IGN, 2014.

Source :

**Le Pays de Montbéliard et son patrimoine industriel / Service Inventaire et Patrimoine, Région Franche-Comté.
Réd. Raphaël Favereaux, fotogr. Jérôme Mongreville, carte et réalisation graphique Mathias Papigny. - Lyon :
Lieux Dits, 2014, 128 p., ill. coul. et noir et blanc.**

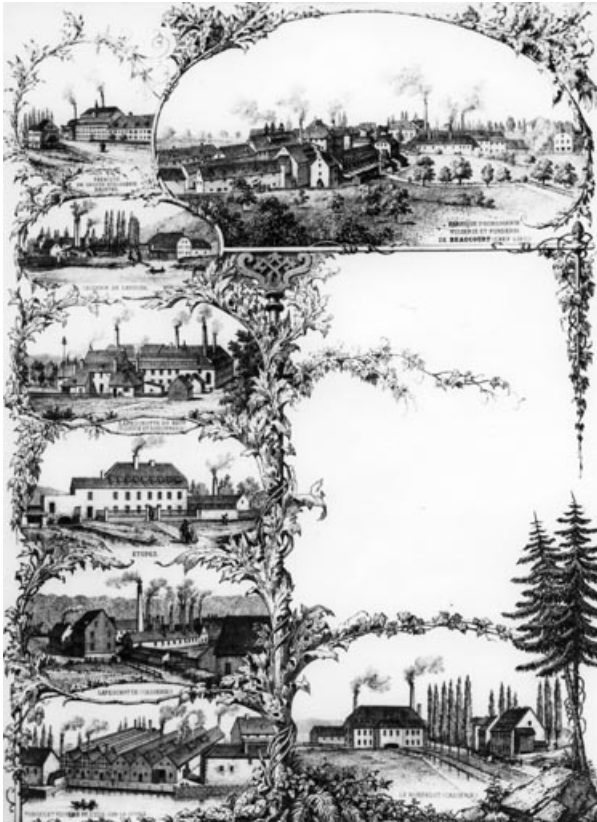
N° de l'illustration : 20142500598NUDA

Date : 2014

Auteur : Mathias Papigny

Reproduction soumise à autorisation du titulaire des droits d'exploitation

© Région Bourgogne-Franche-Comté, Inventaire du patrimoine



Les établissements Japy Frères dans le Pays de Montbéliard [page extraite d'un catalogue de la société].
25, Fesches-le-Châtel

Source :

Les établissements Japy Frères dans le Pays de Montbéliard [page extraite d'un catalogue de la société].
Catalogue, s.d. [vers 1885].

Lieu de conservation : Musée du Château de Montbéliard

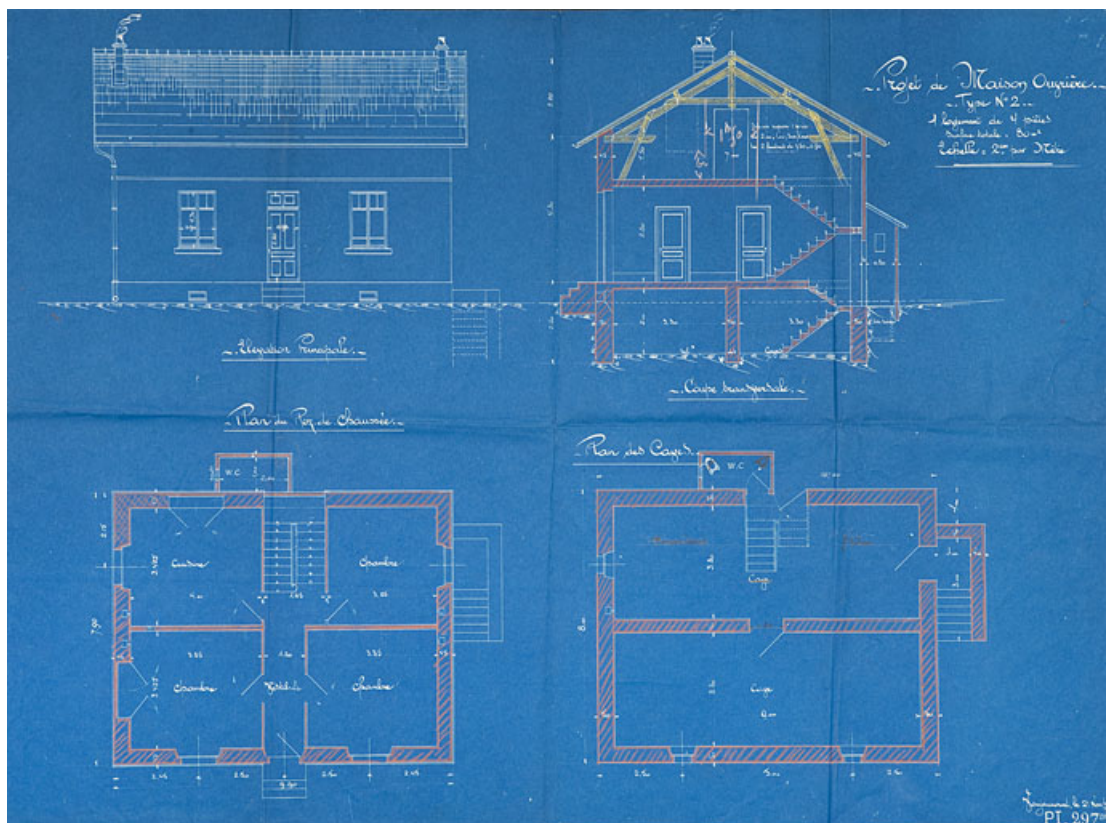
N° de l'illustration : 20122500673NUC2A

Date : 2012

Auteur : Raphaël Favereaux (reproduction)

Reproduction soumise à autorisation du titulaire des droits d'exploitation

© Région Bourgogne-Franche-Comté, Inventaire du patrimoine



Projet de maison ouvrière type n°2. Un logement de 4 pièces.
25, Fesches-le-Château

Source :

Plans, élévation, coupe, Voujeaucourt, PI 297 bis, tirage à l'ammoniac, échelle 1/50, le 21/11/1928. Lieu de conservation : Archives départementales du Territoire de Belfort, Belfort. Cote : 25 J 2 D 5

Lieu de conservation : Archives départementales du Territoire de Belfort, Belfort - Cote du document : 25 J 2 D 5

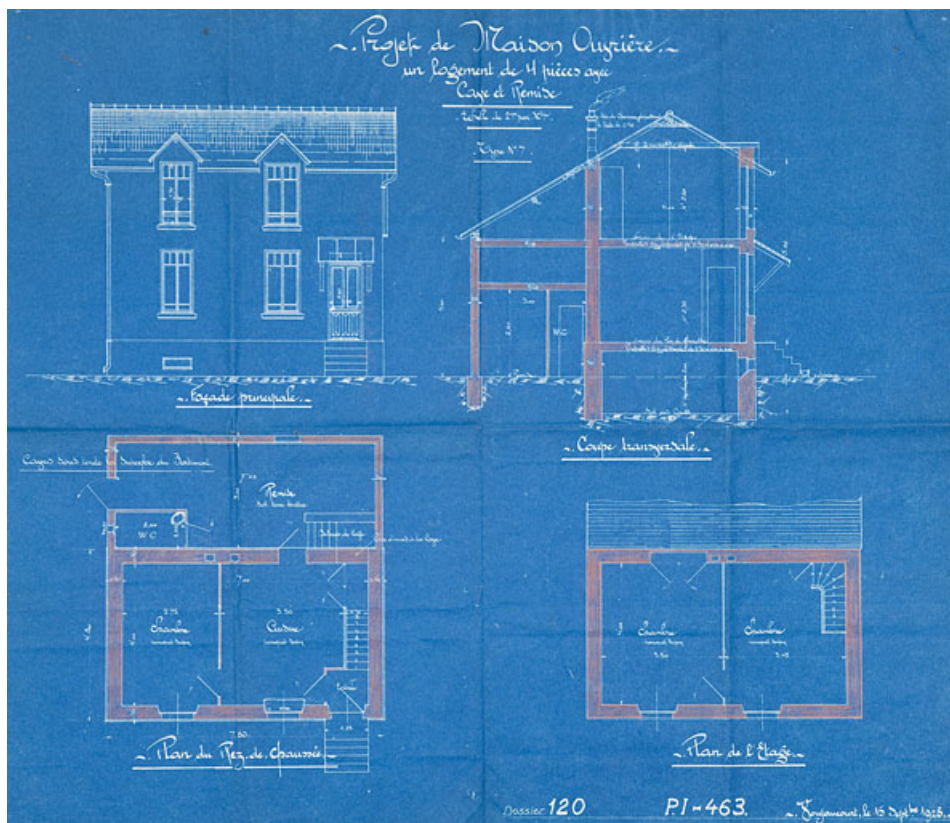
N° de l'illustration : 20122501165NUC4A

Date : 2012

Auteur : Jérôme Mongreville

Reproduction soumise à autorisation du titulaire des droits d'exploitation

© Région Bourgogne-Franche-Comté, Inventaire du patrimoine



Projet de maison ouvrière. Un logement de 4 pièces avec cave et remise.

25, Fesches-le-Châtel

Source :

Plans, élévation, coupe, Voujeaucourt, PI 463, tirage à l'ammoniac, tampon " société immobilière de l'usine de la Roche ", échelle 1/50, le 15/09/1928. Lieu de conservation : Archives départementales du Territoire de Belfort, Belfort. Cote : 25 J 2 D 5

Lieu de conservation : Archives départementales du Territoire de Belfort, Belfort - Cote du document : 25 J 2 D 5

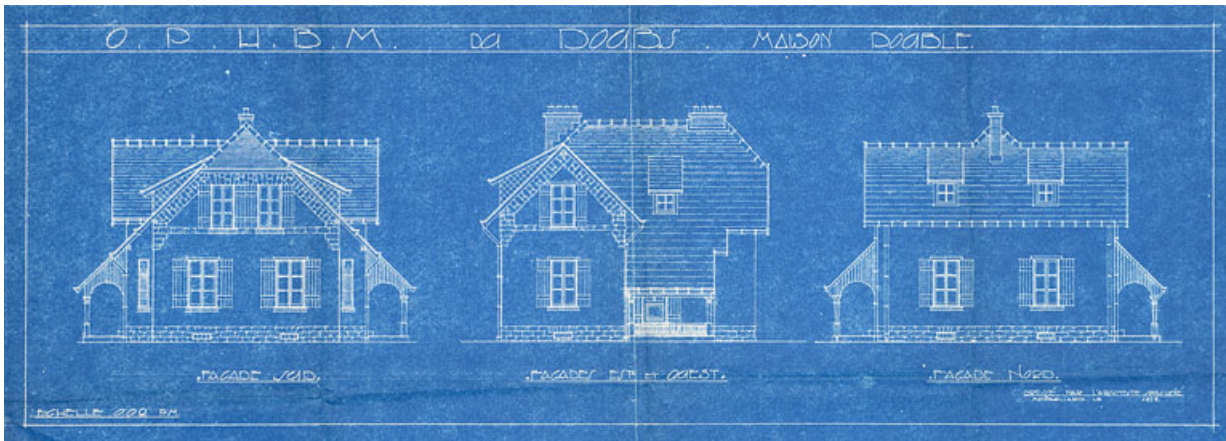
N° de l'illustration : 20122501166NUC4A

Date : 2012

Auteur : Jérôme Mongreville

Reproduction soumise à autorisation du titulaire des droits d'exploitation

© Région Bourgogne-Franche-Comté, Inventaire du patrimoine



Office public d'Habitation à Bon Marché du Doubs. Maison double. Façades sud, est, ouest et nord.
25, Fesches-le-Château

Source :

Elévations, tirage à l'ammoniac, dressé par l'architecte soussigné [Reess], Montbéliard, 1928, par Reess, Eugène (architecte). Lieu de conservation : Archives départementales du Territoire de Belfort, Belfort. Cote : 38 J 606

Lieu de conservation : Archives départementales du Territoire de Belfort, Belfort - Cote du document : 38 J 606

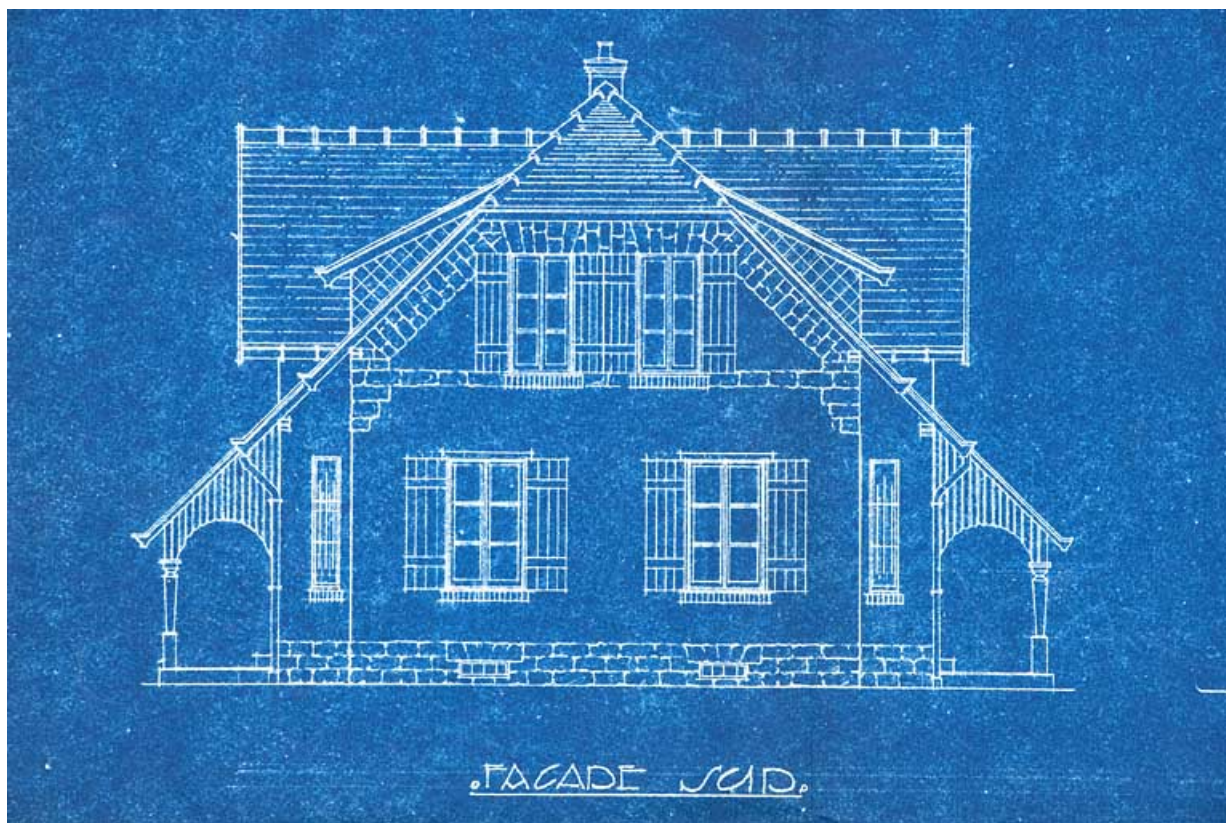
N° de l'illustration : 20122501167NUC4A

Date : 2012

Auteur : Jérôme Mongreville

Reproduction soumise à autorisation du titulaire des droits d'exploitation

© Région Bourgogne-Franche-Comté, Inventaire du patrimoine



Office public d'Habitation à Bon Marché du Doubs. Maison double [détail de la façade sud].
25, Fesches-le-Château

Source :

Elévations, tirage à l'ammoniac, dressé par l'architecte soussigné [Reess], Montbéliard, 1928, par Reess, Eugène (architecte). Lieu de conservation : Archives départementales du Territoire de Belfort, Belfort. Cote : 38 J 606

Lieu de conservation : Archives départementales du Territoire de Belfort, Belfort - Cote du document : 38 J 606

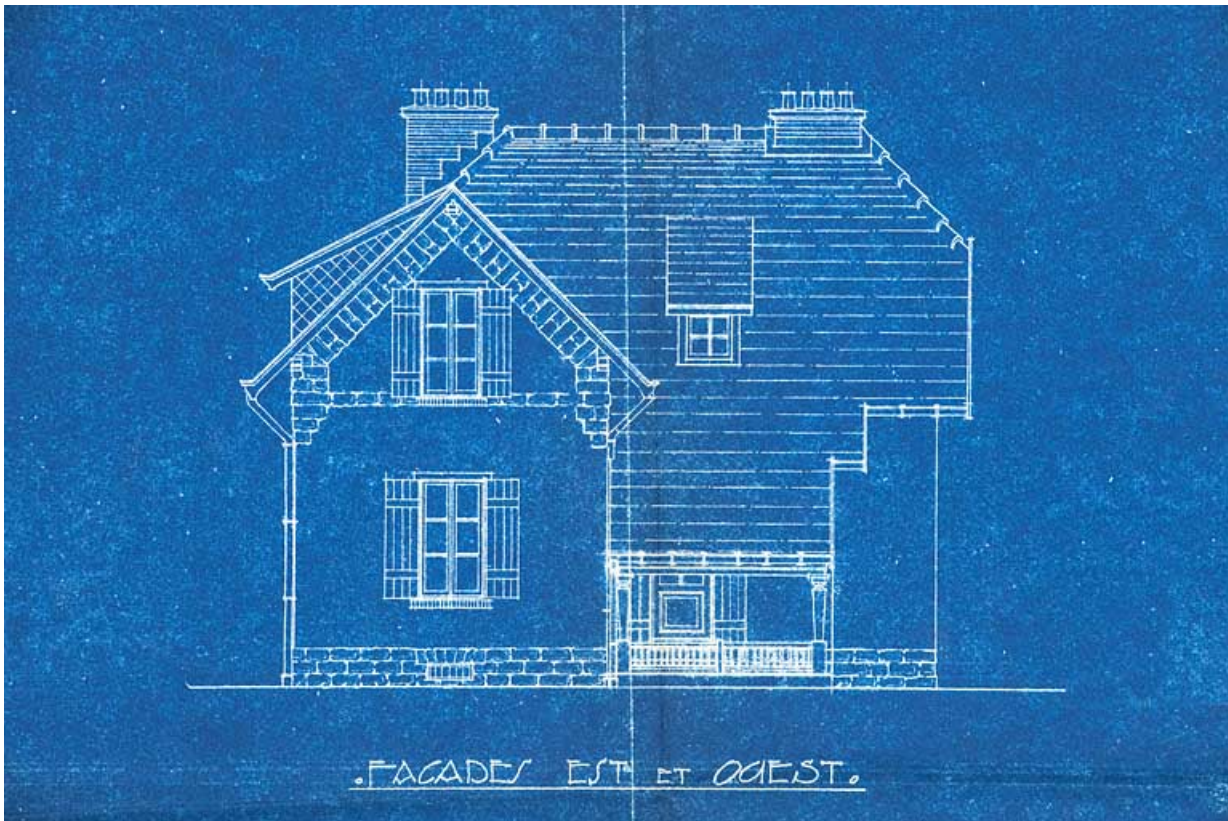
N° de l'illustration : 20122501168NUC4A

Date : 2012

Auteur : Jérôme Mongreville

Reproduction soumise à autorisation du titulaire des droits d'exploitation

© Région Bourgogne-Franche-Comté, Inventaire du patrimoine



Office public d'Habitation à Bon Marché du Doubs. Maison double [détail des façades est et ouest].
25, Fesches-le-Château

Source :

Elévations, tirage à l'ammoniac, dressé par l'architecte soussigné [Reess], Montbéliard, 1928, par Reess, Eugène (architecte). Lieu de conservation : Archives départementales du Territoire de Belfort, Belfort. Cote : 38 J 606
Lieu de conservation : Archives départementales du Territoire de Belfort, Belfort - Cote du document : 38 J 606

N° de l'illustration : 20122501169NUC4A

Date : 2012

Auteur : Jérôme Mongreville

Reproduction soumise à autorisation du titulaire des droits d'exploitation

© Région Bourgogne-Franche-Comté, Inventaire du patrimoine



Office public d'Habitation à Bon Marché du Doubs. Maison double [détail de la façade nord].
25, Fesches-le-Château

Source :

Elévations, tirage à l'ammoniac, dressé par l'architecte soussigné [Reess], Montbéliard, 1928, par Reess, Eugène (architecte). Lieu de conservation : Archives départementales du Territoire de Belfort, Belfort. Cote : 38 J 606
Lieu de conservation : Archives départementales du Territoire de Belfort, Belfort - Cote du document : 38 J 606

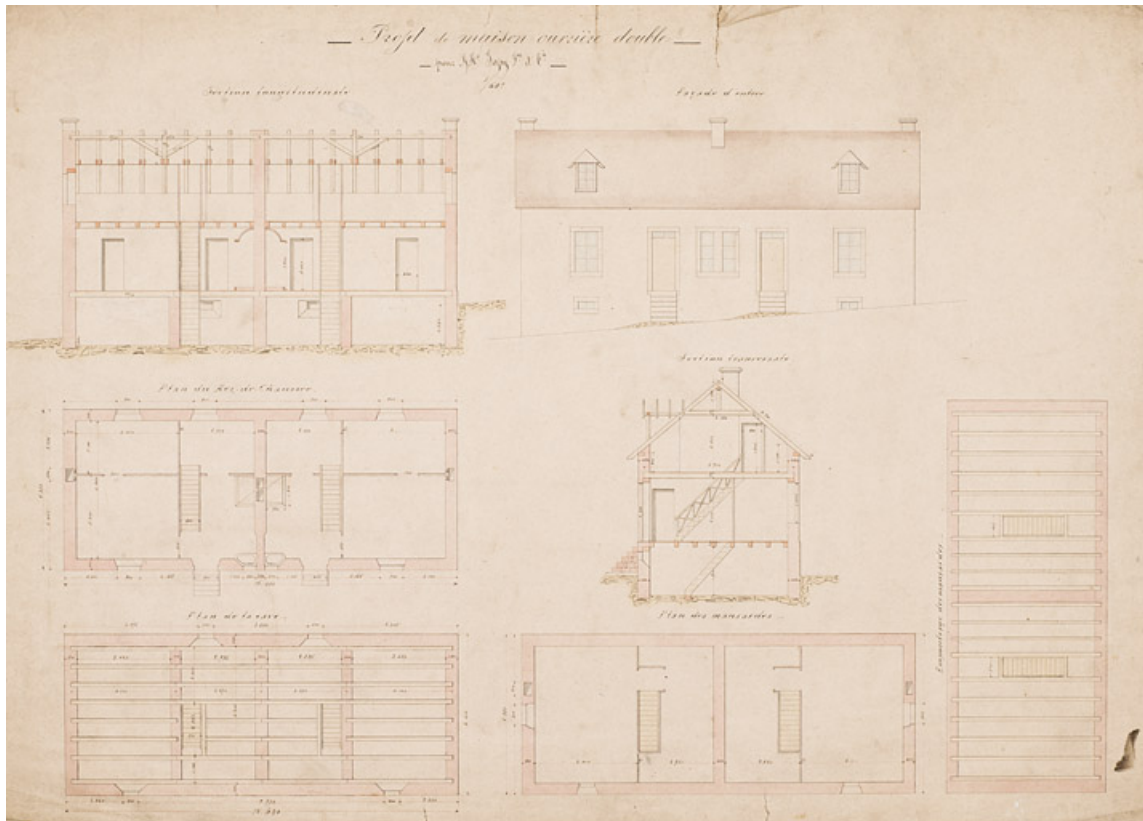
N° de l'illustration : 20122501170NUC4A

Date : 2012

Auteur : Jérôme Mongreville

Reproduction soumise à autorisation du titulaire des droits d'exploitation

© Région Bourgogne-Franche-Comté, Inventaire du patrimoine



Projet de maison ouvrière double pour MM. Japy Frères et Cie.
25, Fesches-le-Château

Source :

Plans, coupes, élévation, échelle 1/50, s.d. [fin 19e siècle]. Lieu de conservation : Archives départementales du Territoire de Belfort, Belfort. Cote : 35 J 6 D2/5-12BD

Lieu de conservation : Archives départementales du Territoire de Belfort, Belfort - Cote du document : 35 J 6 D2/5-12BD

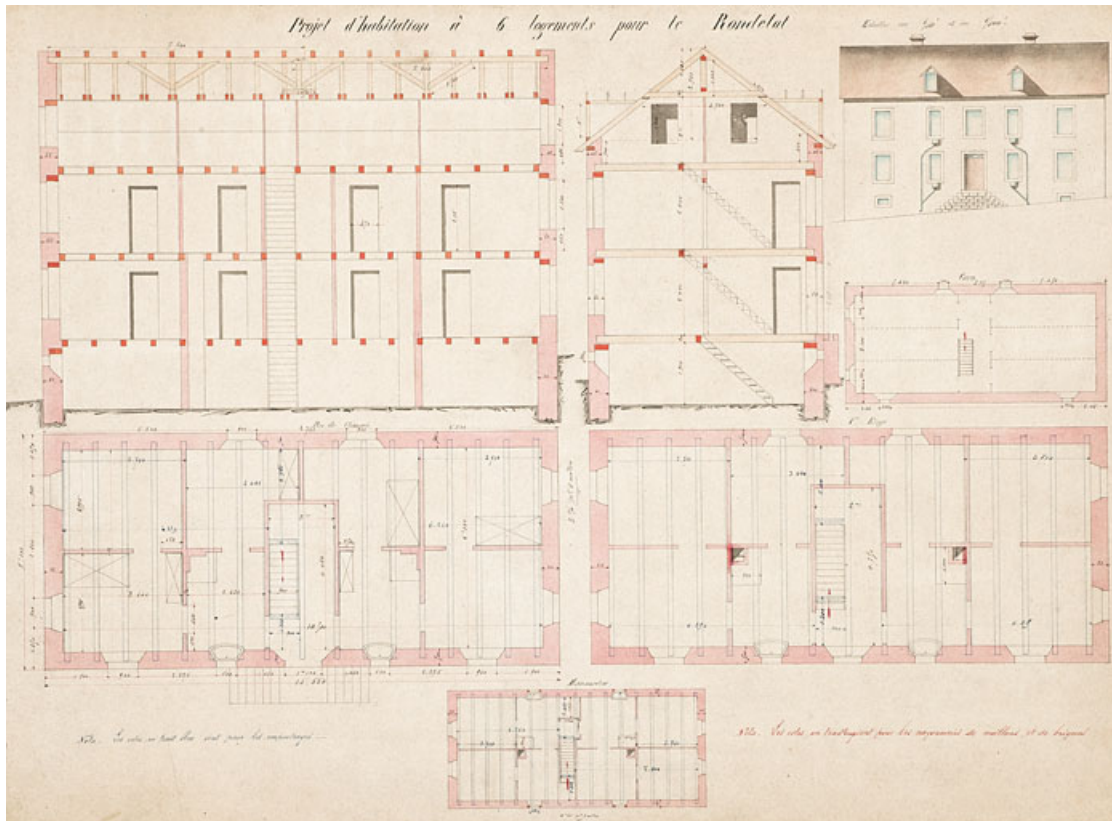
N° de l'illustration : 20122501199NUC4A

Date : 2012

Auteur : Jérôme Mongreville

Reproduction soumise à autorisation du titulaire des droits d'exploitation

© Région Bourgogne-Franche-Comté, Inventaire du patrimoine



Projet d'habitation à 6 logements pour le Rondelot.

25, Fesches-le-Châtel

Source :

Plans, coupes, élévation, échelles 1/50 et 1/100, s.d. [fin 19e siècle]. Lieu de conservation : Archives départementales du Territoire de Belfort, Belfort. Cote : 35 J 6 D2/5-11BD

Lieu de conservation : Archives départementales du Territoire de Belfort, Belfort - Cote du document : 35 J 6 D2/5-11BD

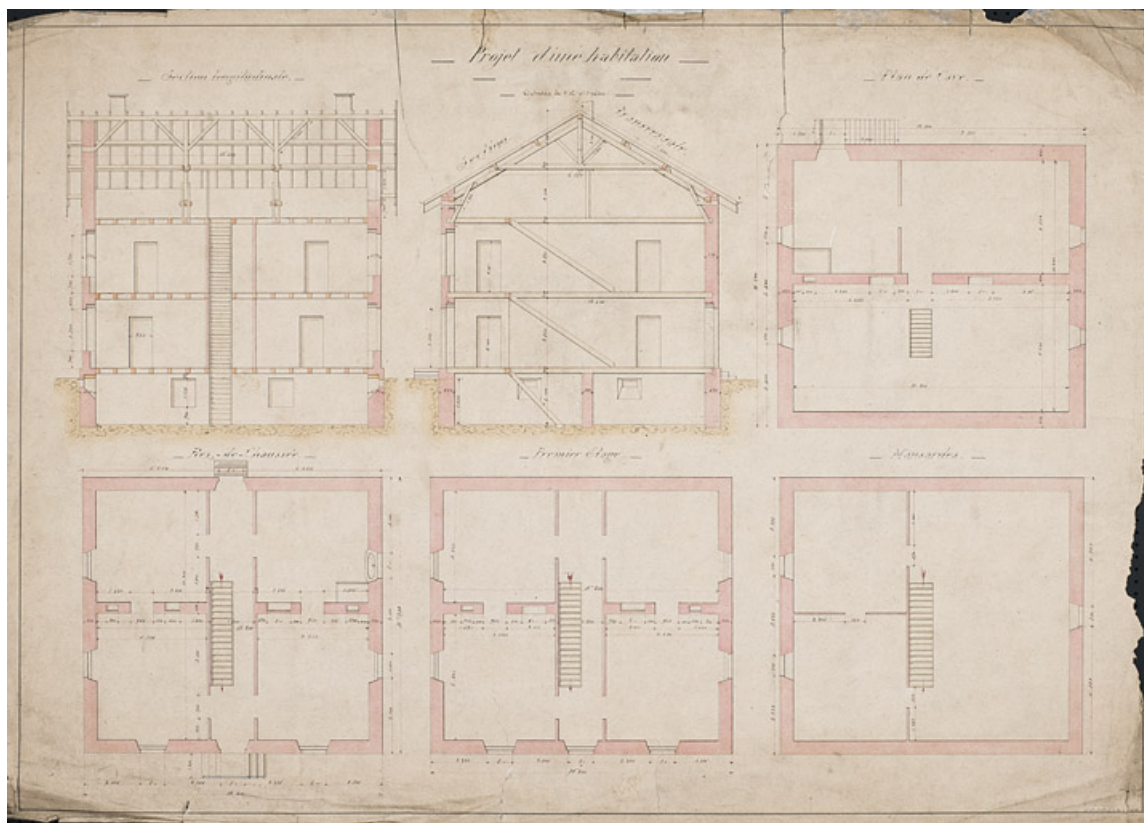
N° de l'illustration : 20122501203NUC4A

Date : 2012

Auteur : Jérôme Mongreville

Reproduction soumise à autorisation du titulaire des droits d'exploitation

© Région Bourgogne-Franche-Comté, Inventaire du patrimoine



Projet d'une habitation.

25, Fesches-le-Châtel

Source :

Plans, coupes, échelle 1/500, 20 novembre 1873. Lieu de conservation : Archives départementales du Territoire de Belfort, Belfort. Cote : 35 J 6 D2/5-10BD

Lieu de conservation : Archives départementales du Territoire de Belfort, Belfort - Cote du document : 35 J 6 D2/5-10BD

N° de l'illustration : 20122501209NUC4A

Date : 2012

Auteur : Jérôme Mongreville

Reproduction soumise à autorisation du titulaire des droits d'exploitation

© Région Bourgogne-Franche-Comté, Inventaire du patrimoine



Vue d'ensemble depuis l'ouest.
25, Fesches-le-Châtel

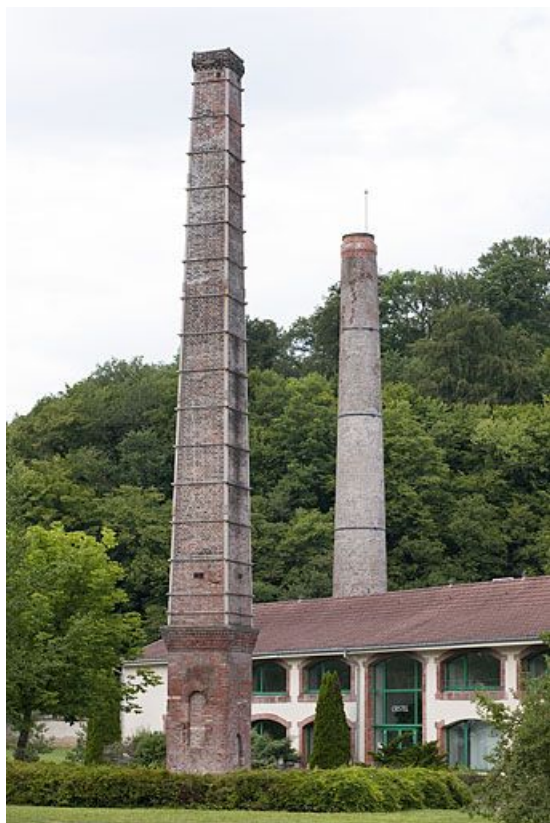
N° de l'illustration : 20122500121NUC4A

Date : 2012

Auteur : Jérôme Mongreville

Reproduction soumise à autorisation du titulaire des droits d'exploitation

© Région Bourgogne-Franche-Comté, Inventaire du patrimoine



Les cheminées vues depuis le sud.

25, Fesches-le-Châtel

N° de l'illustration : 20112502293NUC4A

Date : 2011

Auteur : Jérôme Mongreville

Reproduction soumise à autorisation du titulaire des droits d'exploitation

© Région Bourgogne-Franche-Comté, Inventaire du patrimoine



Atelier d'emboutissage. Batterie de presses.
25, Fesches-le-Châtel

N° de l'illustration : 20112502312NUC4A

Date : 2011

Auteur : Jérôme Mongreville

Reproduction soumise à autorisation du titulaire des droits d'exploitation

© Région Bourgogne-Franche-Comté, Inventaire du patrimoine



Atelier de menuiserie depuis l'est.

25, Fesches-le-Châtel

N° de l'illustration : 20122501022NUC4A

Date : 2012

Auteur : Jérôme Mongreville

Reproduction soumise à autorisation du titulaire des droits d'exploitation

© Région Bourgogne-Franche-Comté, Inventaire du patrimoine



Etupes. La Coopérative.

25, Fesches-le-Châtel

Source :

Carte postale, s.n., s.d. [début du 20e siècle]. Lieu de conservation : collection particulière : M. Wittig

Lieu de conservation : Collection particulière : M. Wittig

N° de l'illustration : 20122501865NUC4A

Date : 2012

Auteur : Raphaël Favereaux (reproduction)

Reproduction soumise à autorisation du titulaire des droits d'exploitation

© Région Bourgogne-Franche-Comté, Inventaire du patrimoine



Vue d'ensemble depuis le nord-ouest.

25, Fesches-le-Châtel

N° de l'illustration : 20122501032NUC4A

Date : 2012

Auteur : Jérôme Mongreville

Reproduction soumise à autorisation du titulaire des droits d'exploitation

© Région Bourgogne-Franche-Comté, Inventaire du patrimoine



Atelier de fabrication des pompes. Vue d'ensemble vers l'est.

N° de l'illustration : 20112501203NUC4A

Date : 2011

Auteur : Jérôme Mongreville

Reproduction soumise à autorisation du titulaire des droits d'exploitation

© Région Bourgogne-Franche-Comté, Inventaire du patrimoine



Magasin industriel.

25, Fesches-le-Châtel

N° de l'illustration : 20112501209NUC4A

Date : 2011

Auteur : Jérôme Mongreville

Reproduction soumise à autorisation du titulaire des droits d'exploitation

© Région Bourgogne-Franche-Comté, Inventaire du patrimoine



Vue d'ensemble depuis le sud-ouest.
25, Fesches-le-Châtel

N° de l'illustration : 20112501217NUC4A

Date : 2011

Auteur : Jérôme Mongreville

Reproduction soumise à autorisation du titulaire des droits d'exploitation

© Région Bourgogne-Franche-Comté, Inventaire du patrimoine



Vue d'ensemble depuis le nord-est.
25, Fesches-le-Châtel

N° de l'illustration : 20122500173NUC4A

Date : 2012

Auteur : Jérôme Mongreville

Reproduction soumise à autorisation du titulaire des droits d'exploitation

© Région Bourgogne-Franche-Comté, Inventaire du patrimoine



Vue d'ensemble depuis l'ouest.
25, Fesches-le-Châtel

N° de l'illustration : 20122500183NUC4A

Date : 2012

Auteur : Jérôme Mongreville

Reproduction soumise à autorisation du titulaire des droits d'exploitation

© Région Bourgogne-Franche-Comté, Inventaire du patrimoine



Immeubles depuis la rue du 18 Novembre.
25, Fesches-le-Châtel

N° de l'illustration : 20122500168NUC4A

Date : 2012

Auteur : Jérôme Mongreville

Reproduction soumise à autorisation du titulaire des droits d'exploitation

© Région Bourgogne-Franche-Comté, Inventaire du patrimoine



Immeuble de 12 logements vu depuis l'ouest.
25, Fesches-le-Châtel

N° de l'illustration : 20122500161NUC4A

Date : 2012

Auteur : Jérôme Mongreville

Reproduction soumise à autorisation du titulaire des droits d'exploitation

© Région Bourgogne-Franche-Comté, Inventaire du patrimoine



Vue d'ensemble depuis le sud-ouest.

N° de l'illustration : 20122500169NUC4A

Date : 2012

Auteur : Jérôme Mongreville

Reproduction soumise à autorisation du titulaire des droits d'exploitation

© Région Bourgogne-Franche-Comté, Inventaire du patrimoine



Immeuble d'habitation (10 logements).

25, Fesches-le-Châtel

N° de l'illustration : 20122500158NUC4A

Date : 2012

Auteur : Jérôme Mongreville

Reproduction soumise à autorisation du titulaire des droits d'exploitation

© Région Bourgogne-Franche-Comté, Inventaire du patrimoine



Rue de Belfort. Maisons côté impair.

25, Fesches-le-Châtel

N° de l'illustration : 20122500146NUC4A

Date : 2012

Auteur : Jérôme Mongreville

Reproduction soumise à autorisation du titulaire des droits d'exploitation

© Région Bourgogne-Franche-Comté, Inventaire du patrimoine



Immeubles d'habitation est.

25, Fesches-le-Châtel

N° de l'illustration : 20122500131NUC4A

Date : 2012

Auteur : Jérôme Mongreville

Reproduction soumise à autorisation du titulaire des droits d'exploitation

© Région Bourgogne-Franche-Comté, Inventaire du patrimoine



Vue d'ensemble depuis le nord-ouest.
25, Fesches-le-Châtel

N° de l'illustration : 20122500186NUC4A

Date : 2012

Auteur : Jérôme Mongreville

Reproduction soumise à autorisation du titulaire des droits d'exploitation

© Région Bourgogne-Franche-Comté, Inventaire du patrimoine