

LE PATRIMOINE IMMOBILIER PEUGEOT

Dossier IA25001050 réalisé en 2012 revu en 2013

Auteur(s) : Raphaël Favereaux



Historique

Le nom de Peugeot est ancré dans le Pays de Montbéliard depuis le 18^e siècle. En 1811, les frères aînés Peugeot, Jean-Frédéric II et Jean-Pierre II, établissent dans le moulin paternel de Sous-Cratet, à Hérimoncourt, une fabrique d'objets en acier laminé. Cet atelier d'étrépage, de laminage à froid et de trempe de l'acier - métal alors peu utilisé - produit d'abord des ressorts pour l'horlogerie et des lames de scies. Cette fabrication annonce la réussite des diverses sociétés Peugeot, qui se succèdent ou se concurrencent au cours du 19^e siècle en produisant, au gré des recherches, des innovations, des modes et des goûts, toute une gamme de produits à la marque au lion : outillage, articles de quincaillerie et de serrurerie, pièces d'horlogerie, moulins à café et à graines, produits tréfilés (baleines de parapluie, buscs de corsets) et enfin, cycles, motocycles et automobiles.

Une dizaine d'usines se sont implantées dans le Pays de Montbéliard (Valentigney, Audincourt, Hérimoncourt, Mandeure, Pont-de-Roide et Sochaux) et six d'entre elles poursuivent encore une activité de production liée totalement ou partiellement à l'industrie automobile. Seules ont disparu la fabrique originelle de Sous-Cratet à Hérimoncourt et l'usine des Roches à Seloncourt, active de 1923 à 1938 pour Peugeot et Cie.

L'abondante main-d'œuvre requise dans ces usines de transformation du métal a généré un important patrimoine immobilier résidentiel, caractérisé par une trentaine de cités ouvrières. Parfaitement identifiables dans le paysage actuel, elles ont permis le développement de quartiers autour des centres-bourgs, échelons intermédiaires précédant les zones péri-urbaines de l'après seconde guerre mondiale.

Des propriétés patronales ont été édifiées par différents membres de la famille entre 1850 et 1910 à Valentigney, Audincourt, Hérimoncourt et Seloncourt. Des architectes locaux sont associés à ces constructions, tels Albert Salomon, Fleury de la Hussinière ou Jean Walter, qui fournit les plans d'un immeuble situé place du Général de Gaulle à Montbéliard, orné de reliefs en grès représentant un lion de profil posé sur une flèche.

Dès le milieu du 19^e siècle, les sociétés Peugeot se distinguent par une tradition d'innovation sociale : caisses de secours mutuels en 1853, pensions puis cotisations de retraite en 1876, allocations familiales en 1917, service médico-social en 1925, etc. Des équipements spécifiques sont créés à cet effet autour des usines : hôpitaux, cercles, bains-douches. Si l'on prend en compte les multiples aspects que revêt le patrimoine industriel dans le Pays de Montbéliard, on peut estimer que près de 40 % du total relève du monde Peugeot, bâti par ou pour lui.

Période(s) principale(s) : 19e siècle / 20e siècle

Auteur(s) de l'oeuvre :

Jean Walter (architecte, signature), La Roche, Staehelin & Cie (agence d'architecture, attribution par travaux historiques), Charles-Frédéric Mewès (architecte, attribution par source), Anthime Fleury de la Hussinière (architecte, attribution par source), Albert Salomon (architecte, attribution par source), Eugène Reess (architecte, signature)

Sources documentaires

Documents figurés

- **Modèle Peugeot ?**

Modèle Peugeot ? Phot., s.n., s.d. [début 20e siècle].

Lieu de conservation : Archives Peugeot Terre-Blanche, Hérimoncourt- Cote du document : PI2009FIG-1020

- **Plan d'un châssis équipé d'un moteur 4 cylindres.**

Plan d'un châssis équipé d'un moteur 4 cylindres. Dessin, s.n., s.d. [1909].

Lieu de conservation : Archives Peugeot Terre-Blanche, Hérimoncourt- Cote du document : PI2009FIG-1622

- **Modèle Peugeot.**

Modèle Peugeot ? Phot., s.n., s.d. [début 20e siècle].

Lieu de conservation : Archives Peugeot Terre-Blanche, Hérimoncourt- Cote du document : PI2009FIG-1027

- **Panorama des usines du groupe Peugeot Frères.**

Panorama des usines du groupe Peugeot Frères. Plaque publicitaire, dessin, coul., s.d. [1953].

Lieu de conservation : Archives Peugeot Terre-Blanche, Hérimoncourt- Cote du document : DOS2009RE-5345

Bibliographie

- **Loubet, Jean-Louis. La maison Peugeot, 2009**

Loubet, Jean-Louis. La maison Peugeot. - [S.l.] : Perrin, 2009. 576 p. : ill. ; 24 cm.

- **Croissant-Barbier, Pierre et Anne. Barbier photographe. Valentigney et le Pays de Montbéliard. Les clichés centenaires d'Emile Barbier, 1996**

Croissant-Barbier, Pierre et Anne. Barbier photographe. Valentigney et le Pays de Montbéliard. Les clichés centenaires d'Emile Barbier.- Valentigney : Bibliothèque Municipale, 1996.

- **Lamard, Pierre ; Belot, Robert. Peugeot à Sochaux. Des hommes, une usine, un territoire. – Panazol : Lavauzelle, 2007.**

Lamard, Pierre ; Belot, Robert. Peugeot à Sochaux. Des hommes, une usine, un territoire. – Panazol : Lavauzelle, 2007.

- **La croissance industrielle et urbaine de la Porte d'Alsace : essai géographique sur la formation d'un espace régional en fonction de l'attraction industrielle, 1969.**

Dézert, Bernard. La croissance industrielle et urbaine de la Porte d'Alsace : essai géographique sur la formation d'un espace régional en fonction de l'attraction industrielle. - Paris : Société d'Enseignement supérieur, 1969.

- **Les fils de Peugeot Frères. L'outil de qualité, catalogue, 1950.**

Les fils de Peugeot Frères. L'outil de qualité, catalogue, s.d. [1952].

- **Peugeot, Blandine. Etudes sur la famille Peugeot, des origines à la fin de la Première Guerre mondiale. Aspects sociologiques, religieux et économiques. - Paris : Université de Paris I, 1977. Thèse 3e cycle.**

Peugeot, Blandine. Etudes sur la famille Peugeot, des origines à la fin de la Première Guerre mondiale. Aspects sociologiques, religieux et économiques. - Paris : Université de Paris I, 1977. Thèse 3e cycle.

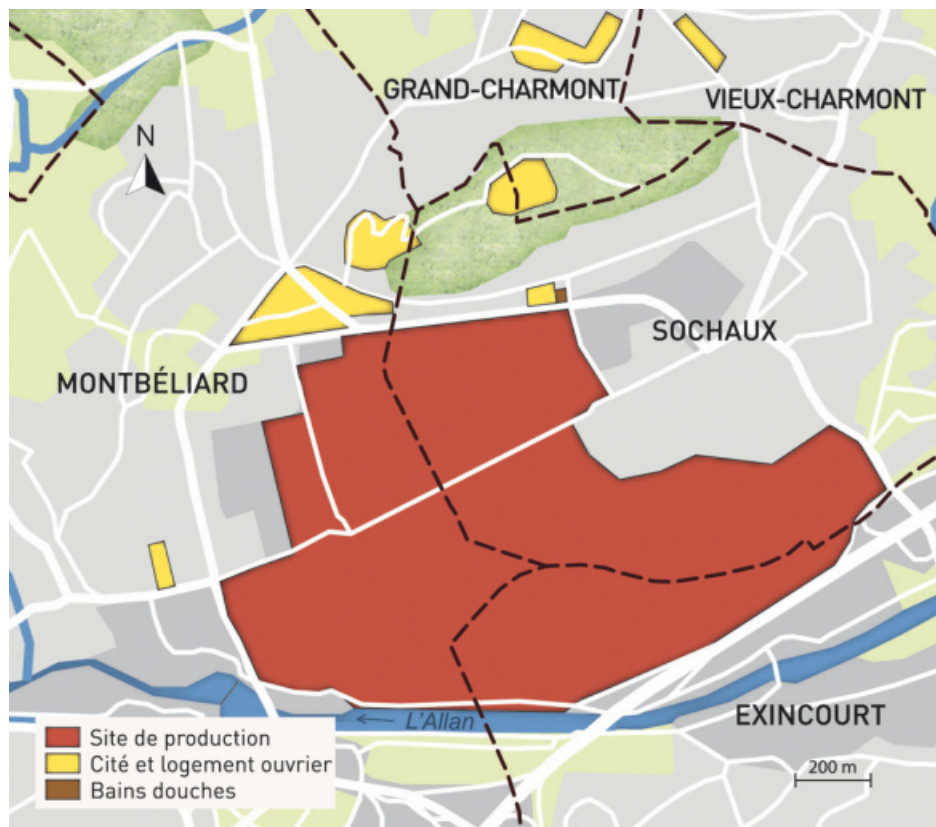
- **Poletto, Elodie. Le patrimoine industriel et architectural Peugeot (1805-1937). Recherches préliminaires. - Strasbourg : Faculté des Sciences humaines, 1997.**

Poletto, Elodie. Le patrimoine industriel et architectural Peugeot (1805-1937). Recherches préliminaires. - Strasbourg : Faculté des Sciences humaines, 1997.

Informations complémentaires

Thématiques : patrimoine industriel du Doubs

© Région Bourgogne-Franche-Comté, Inventaire du patrimoine



Carte du patrimoine industriel Peugeot (communes de Montbéliard, Sochaux et Exincourt). Fonds cartographique IGN, 2014.

Source :

Le Pays de Montbéliard et son patrimoine industriel / Service Inventaire et Patrimoine, Région Franche-Comté. Réd. Raphaël Favereaux, fotogr. Jérôme Mongreville, carte et réalisation graphique Mathias Papigny. - Lyon : Lieux Dits, 2014, 128 p., ill. coul. et noir et blanc.

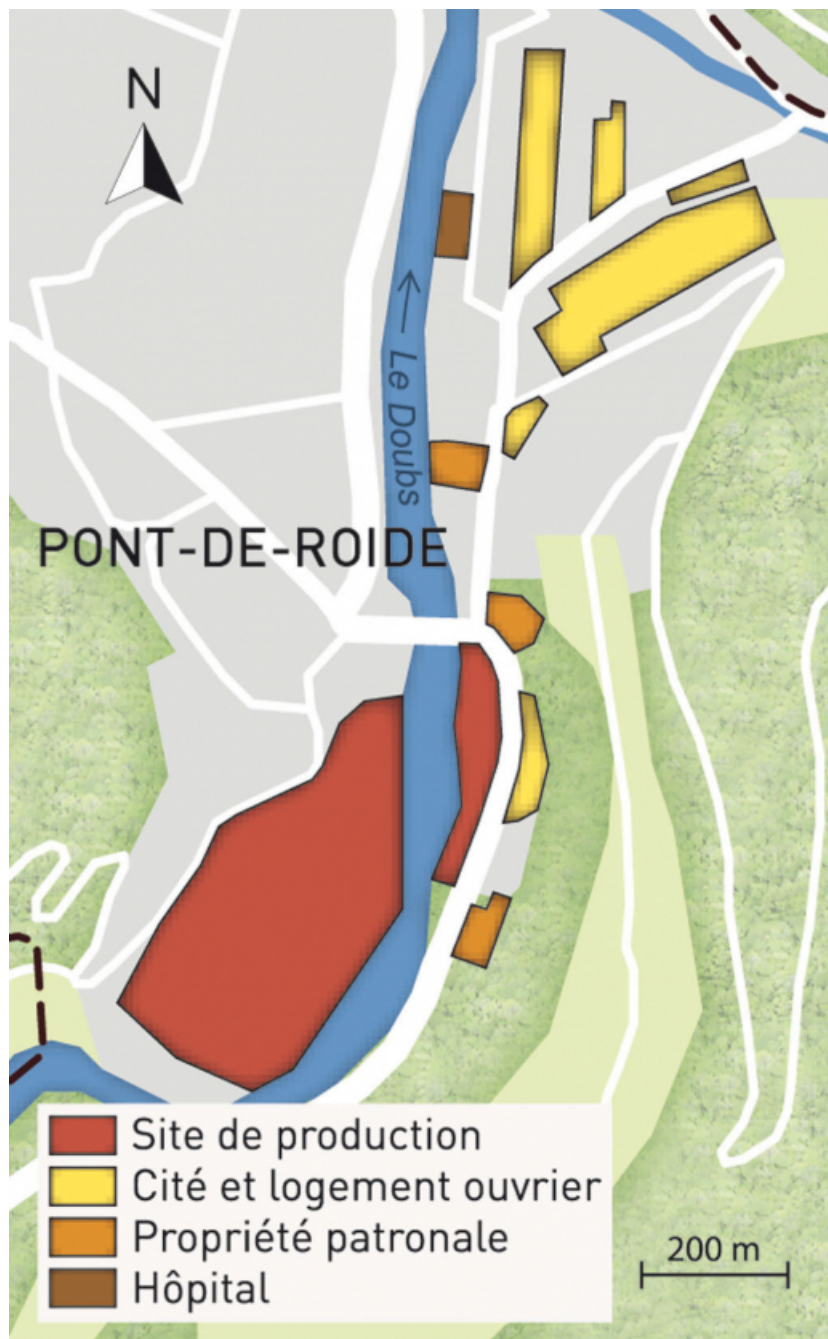
N° de l'illustration : 20142500597NUDA

Date : 2014

Auteur : Mathias Papigny

Reproduction soumise à autorisation du titulaire des droits d'exploitation

© Région Bourgogne-Franche-Comté, Inventaire du patrimoine



Carte du patrimoine industriel Peugeot (commune de Pont-de-Roide). Fonds cartographique IGN, 2014.

Source :

Le Pays de Montbéliard et son patrimoine industriel / Service Inventaire et Patrimoine, Région Franche-Comté. Réd. Raphaël Favereaux, fotogr. Jérôme Mongreville, carte et réalisation graphique Mathias Papigny. - Lyon : Lieux Dits, 2014, 128 p., ill. coul. et noir et blanc.

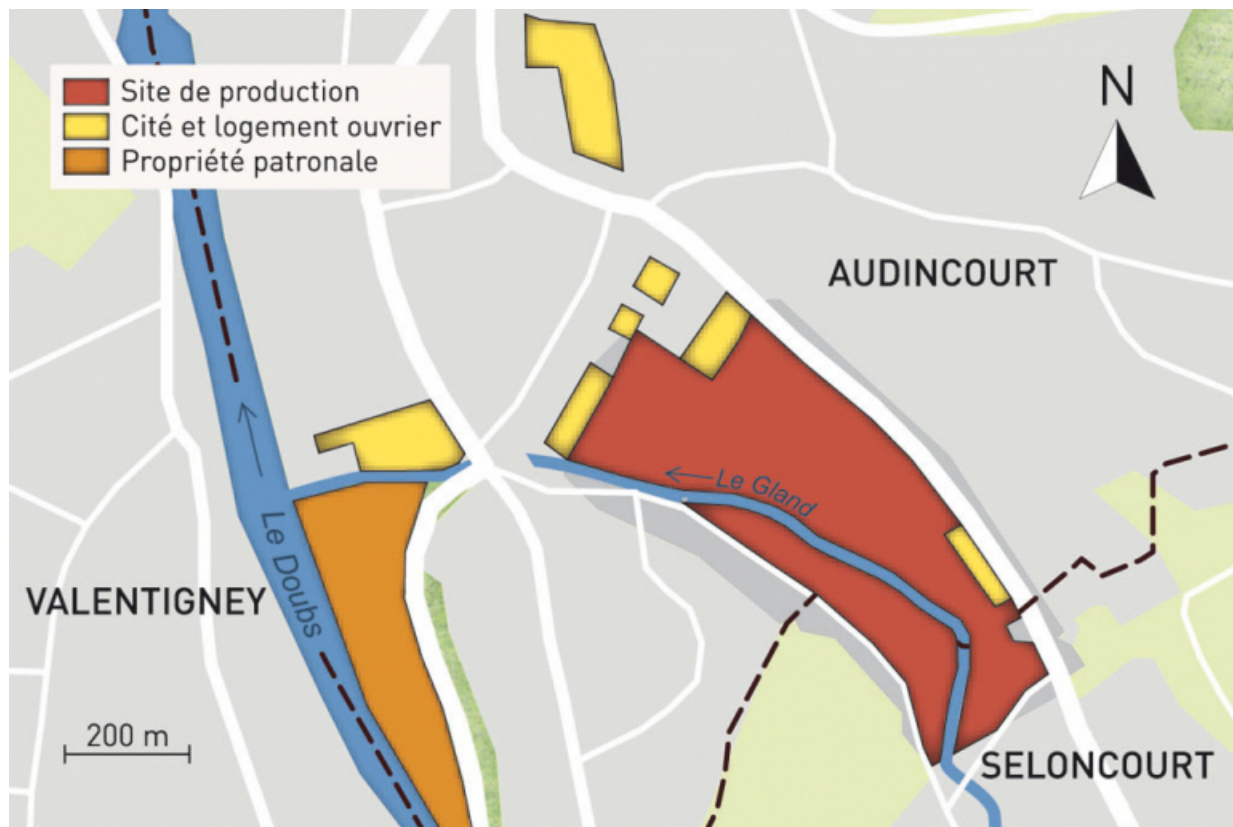
N° de l'illustration : 20142500596NUDA

Date : 2014

Auteur : Mathias Papigny

Reproduction soumise à autorisation du titulaire des droits d'exploitation

© Région Bourgogne-Franche-Comté, Inventaire du patrimoine



Carte du patrimoine industriel Peugeot (commune d'Audincourt). Fonds cartographique IGN, 2014.

Source :

Le Pays de Montbéliard et son patrimoine industriel / Service Inventaire et Patrimoine, Région Franche-Comté. Réd. Raphaël Favereaux, fotogr. Jérôme Mongreville, carte et réalisation graphique Mathias Papigny. - Lyon : Lieux Dits, 2014, 128 p., ill. coul. et noir et blanc.

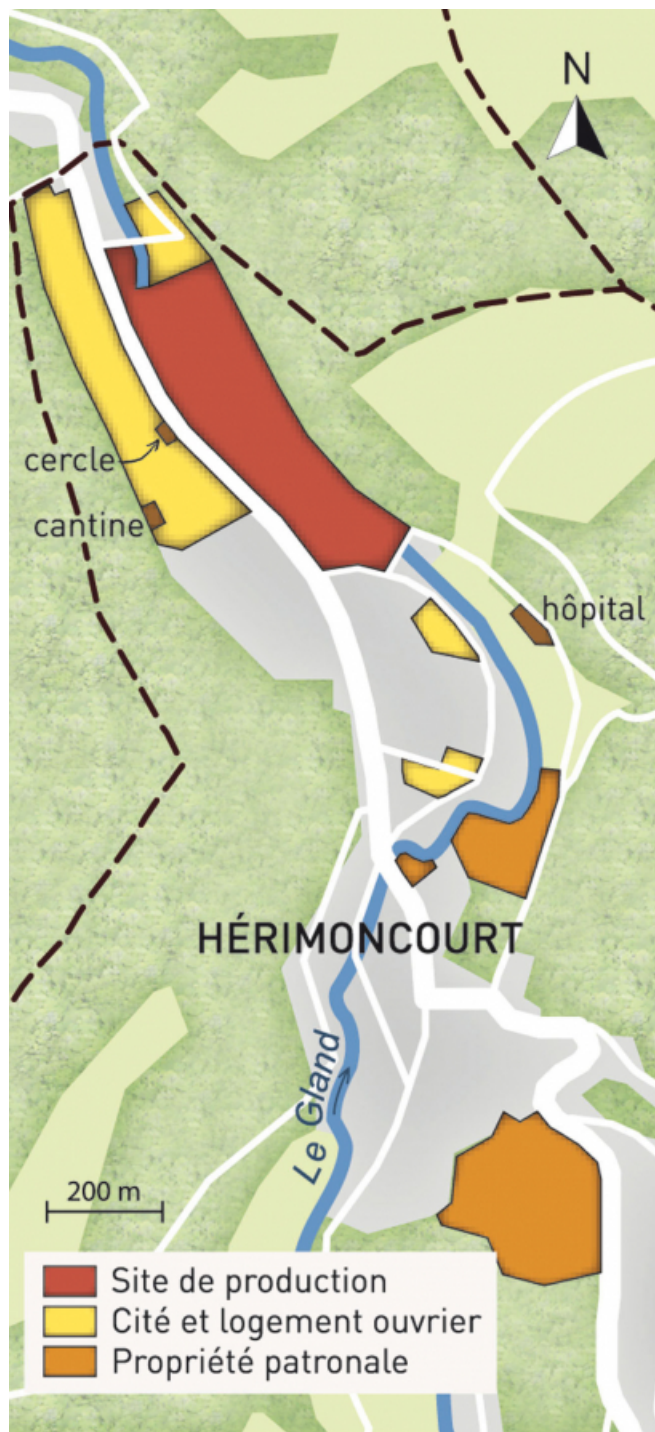
N° de l'illustration : 20142500595NUDA

Date : 2014

Auteur : Mathias Papigny

Reproduction soumise à autorisation du titulaire des droits d'exploitation

© Région Bourgogne-Franche-Comté, Inventaire du patrimoine



Carte du patrimoine industriel Peugeot (commune d'Hérimoncourt). Fonds cartographique IGN, 2014.

Source :

Le Pays de Montbéliard et son patrimoine industriel / Service Inventaire et Patrimoine, Région Franche-Comté. Réd. Raphaël Favereaux, fotogr. Jérôme Mongreville, carte et réalisation graphique Mathias Papigny. - Lyon : Lieux Dits, 2014, 128 p., ill. coul. et noir et blanc.

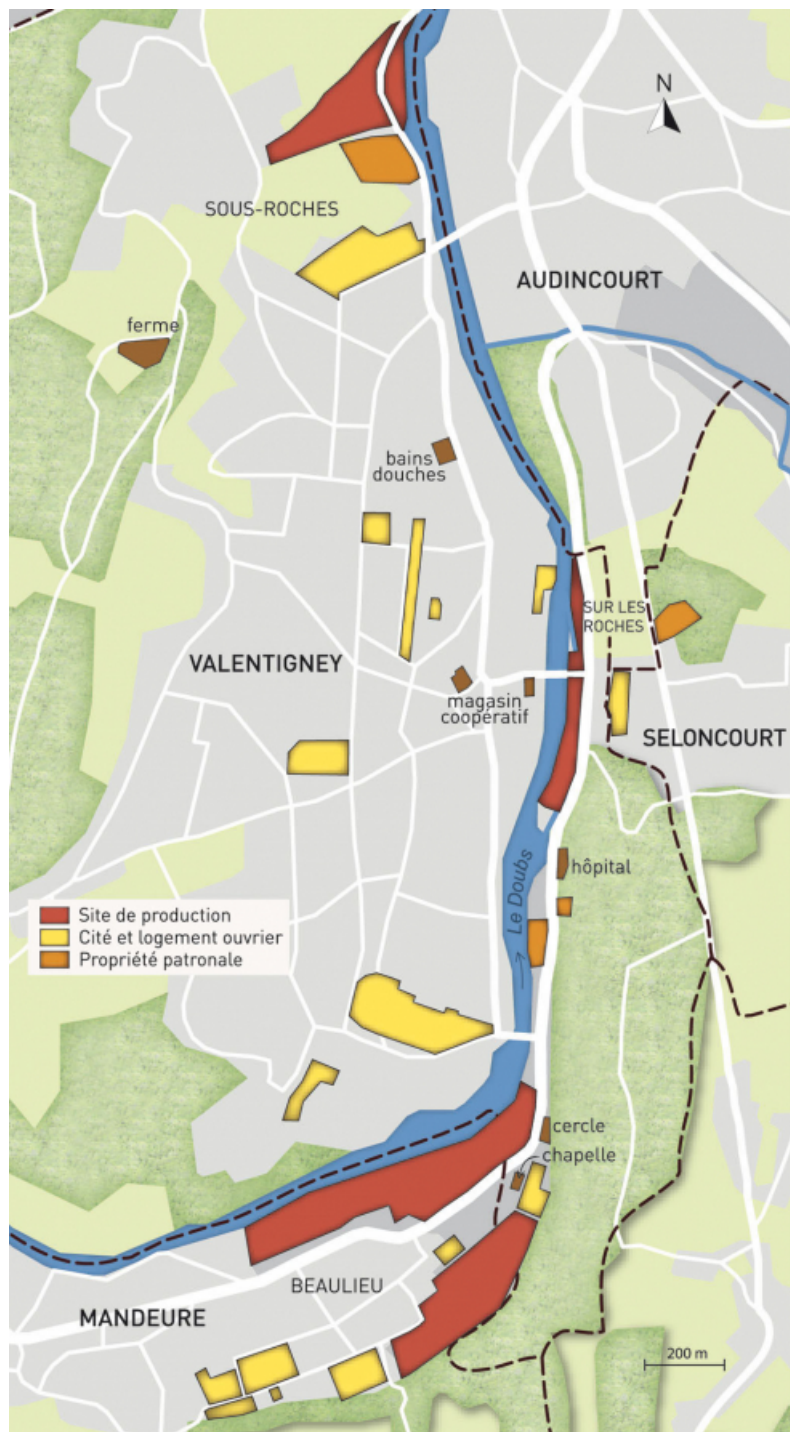
N° de l'illustration : 20142500593NUDA

Date : 2014

Auteur : Mathias Papigny

Reproduction soumise à autorisation du titulaire des droits d'exploitation

© Région Bourgogne-Franche-Comté, Inventaire du patrimoine



Carte du patrimoine industriel Peugeot (communes de Valentigney, Seloncourt et Mandeure). Fonds cartographique IGN, 2014.

Source :

Le Pays de Montbéliard et son patrimoine industriel / Service Inventaire et Patrimoine, Région Franche-Comté. Réd. Raphaël Favereaux, fotogr. Jérôme Mongreville, carte et réalisation graphique Mathias Papigny. - Lyon : Lieux Dits, 2014, 128 p., ill. coul. et noir et blanc.

N° de l'illustration : 20142500594NUDA

Date : 2014

Auteur : Mathias Papigny

Reproduction soumise à autorisation du titulaire des droits d'exploitation

© Région Bourgogne-Franche-Comté, Inventaire du patrimoine



Panorama des usines du groupe Peugeot Frères.

Source :

Panorama des usines du groupe Peugeot Frères. Plaquette publicitaire, dessin, coul., s.d. [1953].

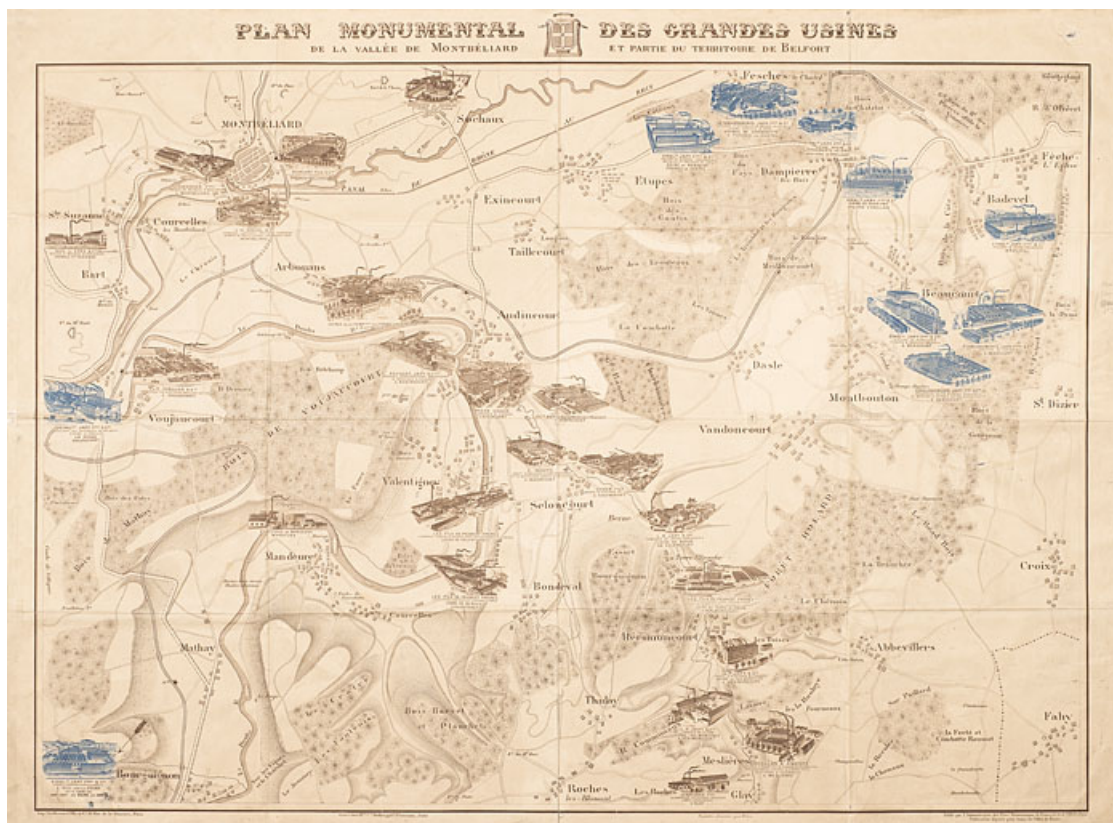
Lieu de conservation : Archives Peugeot Terre-Blanche, Hérimoncourt - Cote du document : DOS2009RE-5345

N° de l'illustration : 20122501555NUC2A

Date : 2012

Reproduction soumise à autorisation du titulaire des droits d'exploitation

© Région Bourgogne-Franche-Comté, Inventaire du patrimoine



Plan monumental des grandes usines de la vallée de Montbéliard et partie du Territoire de Belfort.

Source :

Dessin, s.d. [début 20e siècle]. Lieu de conservation : Archives départementales du Territoire de Belfort, Belfort.

Cote : 9 J 1 D 4-7

N° de l'illustration : 20122501154NUC4A

Date : 2012

Auteur : Jérôme Mongreville

Reproduction soumise à autorisation du titulaire des droits d'exploitation

© Région Bourgogne-Franche-Comté, Inventaire du patrimoine



Vue panoramique vers le sud-est depuis le Building Centre.

N° de l'illustration : 20132502774NUC4A

Date : 2013

Auteur : Jérôme Mongreville

Reproduction soumise à autorisation du titulaire des droits d'exploitation

© Région Bourgogne-Franche-Comté, Inventaire du patrimoine



Détail de l'ancien entrepôt des véhicules (201).

N° de l'illustration : 20132502780NUC4A

Date : 2013

Auteur : Jérôme Mongreville

Reproduction soumise à autorisation du titulaire des droits d'exploitation

© Région Bourgogne-Franche-Comté, Inventaire du patrimoine



Atelier des presses (puis des scies) vu de trois quarts.

N° de l'illustration : 20112501557NUC4A

Date : 2011

Auteur : Jérôme Mongreville

Reproduction soumise à autorisation du titulaire des droits d'exploitation

© Région Bourgogne-Franche-Comté, Inventaire du patrimoine



Atelier de fabrication nord. Vue intérieure depuis le nord.

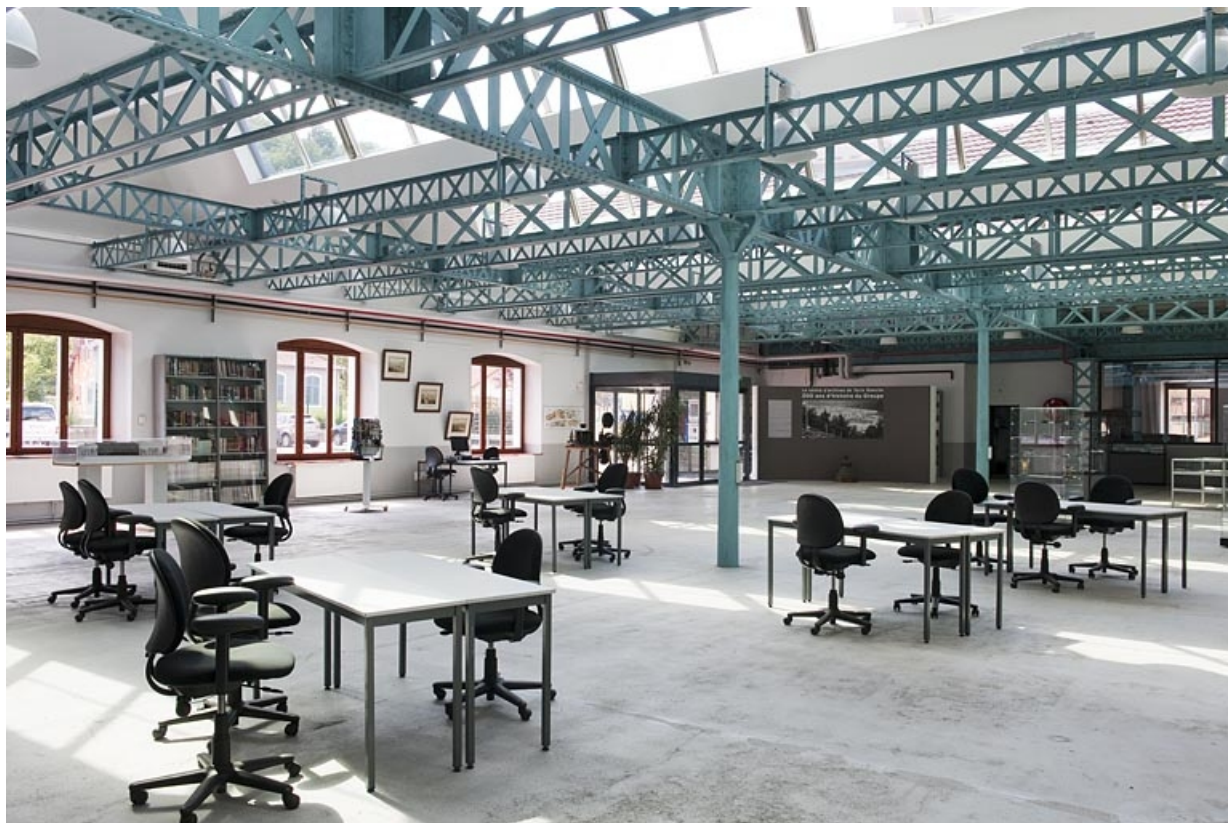
N° de l'illustration : 20112501599NUC4A

Date : 2011

Auteur : Jérôme Mongreville

Reproduction soumise à autorisation du titulaire des droits d'exploitation

© Région Bourgogne-Franche-Comté, Inventaire du patrimoine



Centre d'archives. Vue d'ensemble intérieure depuis le sud-est.

N° de l'illustration : 20112501374NUC4A

Date : 2011

Auteur : Jérôme Mongreville

Reproduction soumise à autorisation du titulaire des droits d'exploitation

© Région Bourgogne-Franche-Comté, Inventaire du patrimoine



Partie supérieure de la tour.

25, Montbéliard, 37 rue Cuvier

N° de l'illustration : 20132502796NUC4A

Date : 2013

Auteur : Jérôme Mongreville

Reproduction soumise à autorisation du titulaire des droits d'exploitation

© Région Bourgogne-Franche-Comté, Inventaire du patrimoine



Elévation de la tour.

25, Montbéliard, 37 rue Cuvier

N° de l'illustration : 20132502797NUC4A

Date : 2013

Auteur : Jérôme Mongreville

Reproduction soumise à autorisation du titulaire des droits d'exploitation

© Région Bourgogne-Franche-Comté, Inventaire du patrimoine



Détail du lion : mosaïque et bas-relief en terre cuite.

25, Montbéliard, 37 rue Cuvier

N° de l'illustration : 20132502798NUC4A

Date : 2013

Auteur : Jérôme Mongreville

Reproduction soumise à autorisation du titulaire des droits d'exploitation

© Région Bourgogne-Franche-Comté, Inventaire du patrimoine



Vue de trois quarts gauche.

N° de l'illustration : 20112501312NUC4A

Date : 2011

Auteur : Jérôme Mongreville

Reproduction soumise à autorisation du titulaire des droits d'exploitation

© Région Bourgogne-Franche-Comté, Inventaire du patrimoine



Façade antérieure depuis l'entrée.

N° de l'illustration : 20112501505NUC4A

Date : 2011

Auteur : Jérôme Mongreville

Reproduction soumise à autorisation du titulaire des droits d'exploitation

© Région Bourgogne-Franche-Comté, Inventaire du patrimoine



La demeure vue de trois quarts.

N° de l'illustration : 20112501169NUC4A

Date : 2011

Auteur : Jérôme Mongreville

Reproduction soumise à autorisation du titulaire des droits d'exploitation

© Région Bourgogne-Franche-Comté, Inventaire du patrimoine



Bâtiment du Cercle. Vue de face.

N° de l'illustration : 20132502792NUC4A

Date : 2013

Auteur : Jérôme Mongreville

Reproduction soumise à autorisation du titulaire des droits d'exploitation

© Région Bourgogne-Franche-Comté, Inventaire du patrimoine



Vue de trois quarts droite.

N° de l'illustration : 20112502268NUC4A

Date : 2011

Auteur : Jérôme Mongreville

Reproduction soumise à autorisation du titulaire des droits d'exploitation

© Région Bourgogne-Franche-Comté, Inventaire du patrimoine



Dépendances (logement, remises et écuries).

N° de l'illustration : 20132500273NUC4A

Date : 2013

Auteur : Jérôme Mongreville

Reproduction soumise à autorisation du titulaire des droits d'exploitation

© Région Bourgogne-Franche-Comté, Inventaire du patrimoine



Vue plongeante depuis l'est.

N° de l'illustration : 20112501589NUC4A

Date : 2011

Auteur : Jérôme Mongreville

Reproduction soumise à autorisation du titulaire des droits d'exploitation

© Région Bourgogne-Franche-Comté, Inventaire du patrimoine



Caserne F. Façade antérieure vue de trois quarts.

N° de l'illustration : 20112502441NUC4A

Date : 2011

Auteur : Jérôme Mongreville

Reproduction soumise à autorisation du titulaire des droits d'exploitation

© Région Bourgogne-Franche-Comté, Inventaire du patrimoine



Rue de Somme. Façades nord.

N° de l'illustration : 20112502066NUC4A

Date : 2011

Auteur : Jérôme Mongreville

Reproduction soumise à autorisation du titulaire des droits d'exploitation

© Région Bourgogne-Franche-Comté, Inventaire du patrimoine



Etang de la Chapotte. Plaque commémorative Peugeot.

Source :

Morteau : extrait du plan cadastral numérisé, 2012, section AD, échelle 1:1000 réduite à 1:1500" / Cadastre, source : Direction générale des Finances Publiques - Cadastre ; mise à jour : 2011.

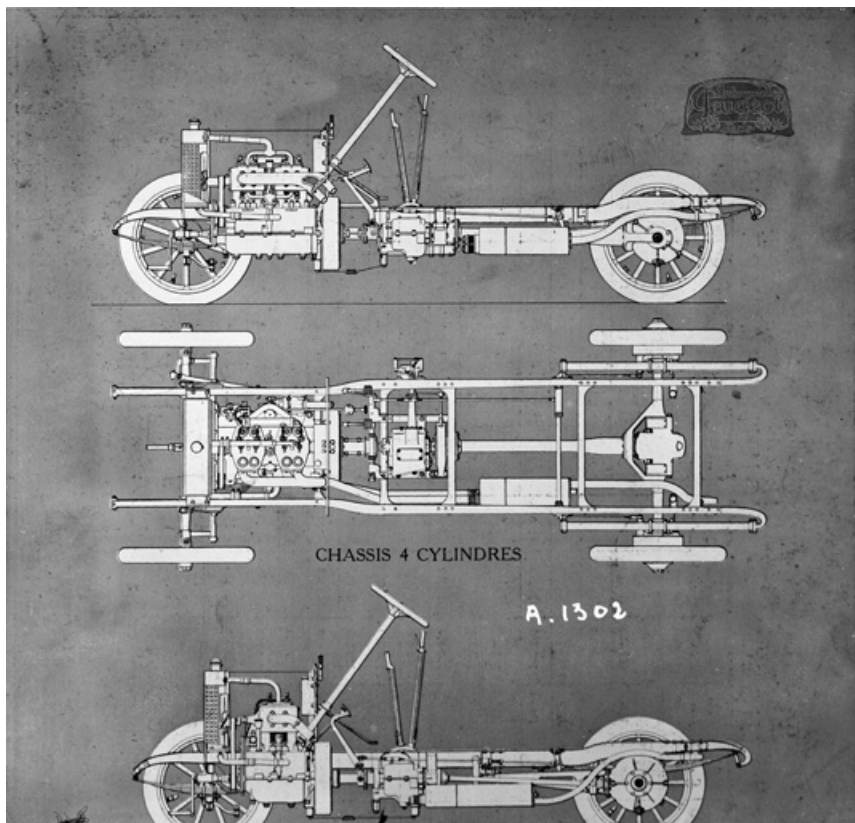
N° de l'illustration : 20122502233NUC4A

Date : 2012

Auteur : Jérôme Mongreville

Reproduction soumise à autorisation du titulaire des droits d'exploitation

© Région Bourgogne-Franche-Comté, Inventaire du patrimoine



Plan d'un châssis équipé d'un moteur 4 cylindres.

Source :

Dessin, s.n, s.d. [1909]. Lieu de conservation : Archives Peugeot Terre-Blanche, Hérimoncourt. Cote : PI2009FIG-1622

Lieu de conservation : Archives Peugeot Terre-Blanche, Hérimoncourt - Cote du document : PI2009FIG-1622

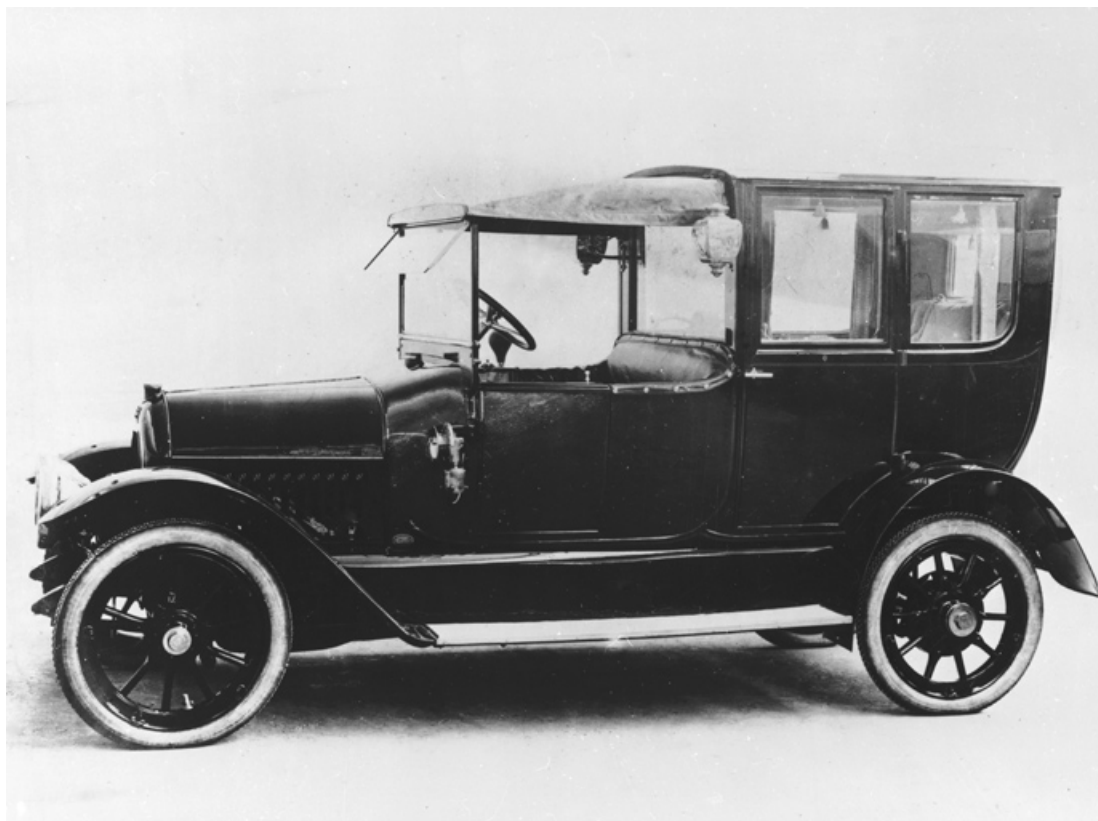
N° de l'illustration : 20122501550NUC2

Date : 2012

Auteur : reproduction par Raphaël Favereaux

Reproduction soumise à autorisation du titulaire des droits d'exploitation

© Région Bourgogne-Franche-Comté, Inventaire du patrimoine



Modèle Peugeot ?

Source :

Photographie, s.n, s.d. [début 20e siècle]. Lieu de conservation : Archives Peugeot Terre-Blanche, Hérimoncourt.

Cote : PI2009FIG-1020

Lieu de conservation : Archives Peugeot Terre-Blanche, Hérimoncourt - Cote du document : PI2009FIG-1020

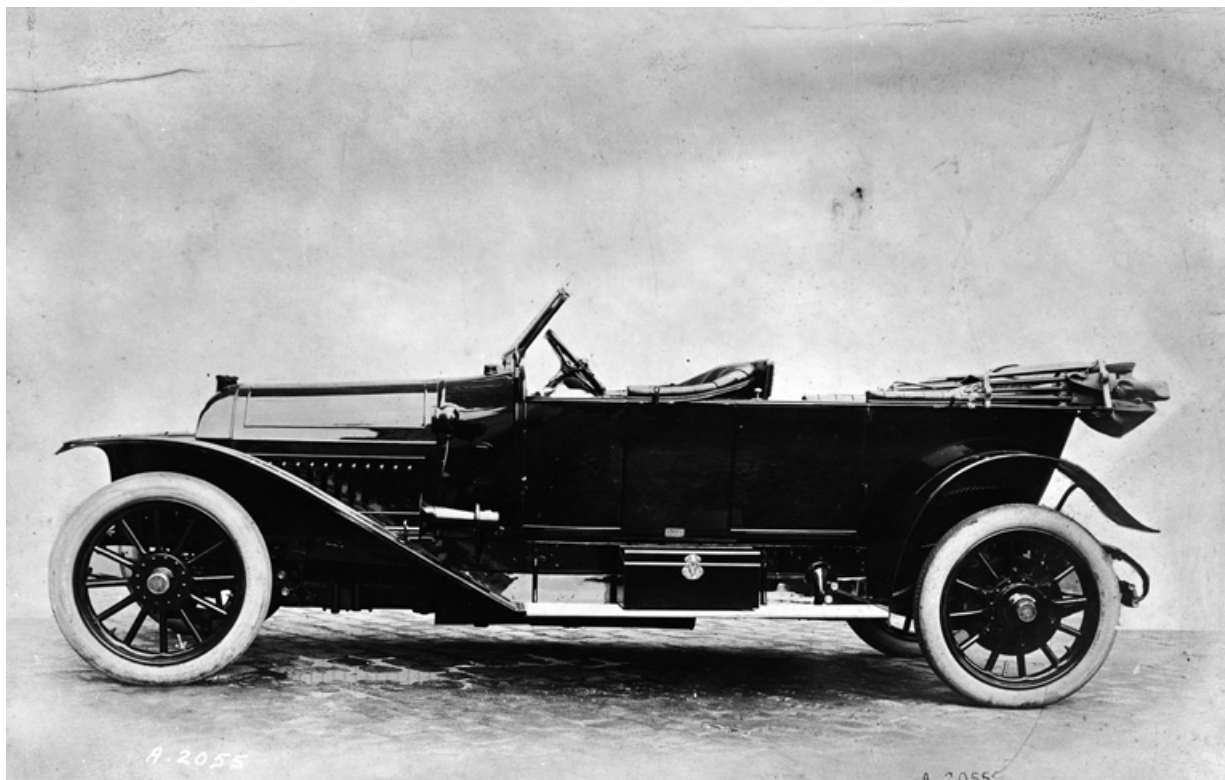
N° de l'illustration : 20122501541NUC2

Date : 2012

Auteur : reproduction par Raphaël Favereaux

Reproduction soumise à autorisation du titulaire des droits d'exploitation

© Région Bourgogne-Franche-Comté, Inventaire du patrimoine



Modèle Peugeot ?

Source :

Photographie, s.n, s.d. [début 20e siècle]. Lieu de conservation : Archives Peugeot Terre-Blanche, Hérimoncourt.

Cote : PI2009FIG-1027

Lieu de conservation : Archives Peugeot Terre-Blanche, Hérimoncourt - Cote du document : PI2009FIG-1027

N° de l'illustration : 20122501542NUC2

Date : 2012

Auteur : reproduction par Raphaël Favereaux

Reproduction soumise à autorisation du titulaire des droits d'exploitation

© Région Bourgogne-Franche-Comté, Inventaire du patrimoine