

## HÔPITAL PEUGEOT DIT HÔPITAL DE TERRE-BLANCHE, ACTUELLEMENT LOGEMENT

Bourgogne-Franche-Comté, Doubs  
Hérimoncourt  
6 à 14 rue du Stade

Dossier IA25001034 réalisé en  
2010

Auteur(s) : Raphaël Favereaux



### Historique

L'hôpital est construit en 1893 par Eugène Peugeot au sud de l'usine de Terre-Blanche pour la somme de 60 000 F. Le personnel médical comprend un médecin et des sœurs diaconesses appointés par la société Peugeot. Parallèlement, trois maisons destinées à loger le personnel - comprenant notamment un cocher et un jardinier - sont construites en 1895-1896 au nord-ouest et au sud-est. L'hôpital est agrandi en 1900-1901 : un corps de bâtiment construit perpendiculairement fait passer la capacité d'accueil de huit à douze lits. Cette adjonction serait l'œuvre d'un certain Monnot, d'après un plan daté de 1900. Le plan d'occupation de cette aile nous est connu : il comprend une chaufferie à l'étage de soubassement, trois chambres de quatre lits, une salle d'attente, une salle d'opération, (puis un cabinet de radiologie dans les années 1930) et un bureau au rez-de-chaussée, et un séchoir et des chambres pour malades contagieux à l'étage en surcroît. Transformé en hôpital militaire pendant la Première Guerre mondiale, il reste en service jusqu'en 1936, bien que le cabinet de radiologie ait fonctionné jusqu'au début de la Seconde Guerre. Le bâtiment a ensuite été converti en logements.

**Période(s) principale(s) :** 4e quart 19e siècle / limite 19e siècle 20e siècle

**Dates :** 1893 (daté par source)

### Description

Le premier bâtiment comprend un étage de soubassement, un étage carré et un étage en surcroît, alors que l'adjonction est dépourvue d'étage carré. Ils sont couverts de toits à longs pans en tuile mécanique. Le vestibule du second bâtiment, couvert d'un appentis à noues, possède des ouvertures à encadrements de grès, alors que les autres ouvertures, cintrées, sont soulignées par de la brique. Les trois logements sont également construits en moellon de calcaire enduit. Deux d'entre eux possèdent un étage carré et un étage de comble, et sont couverts d'un toit à longs pans brisés en tuile mécanique.

### Éléments descriptifs

**Murs :** calcaire, moellon, enduit

**Toit :** tuile mécanique

**Étages :** étage de soubassement, 1 étage carré, étage en surcroît, étage de comble

### Sources documentaires

#### Documents d'archives

- **3 P 306/3 Matrices des propriétés bâties (1882)**

Archives départementales du Doubs, Besançon, 3 P 3063 Matrices des propriétés bâties (1882)

Lieu de conservation : Archives départementales du Doubs, Besançon- Cote du document : 3 p 306/3

#### Documents figurés

- **Terre-Blanche. - Hôpital**

Terre-Blanche. - Hôpital Carte postale, s.d. [fin 19e siècle ou début 20e siècle].  
Lieu de conservation : Collection particulière

## Informations complémentaires

**Thématiques** : patrimoine industriel du Doubs

**Aire d'étude et canton** : Pays de Montbéliard (le)

**Dénomination** : hôpital

© Région Bourgogne-Franche-Comté, Inventaire du patrimoine



**Façade ouest vue de trois quarts gauche.**

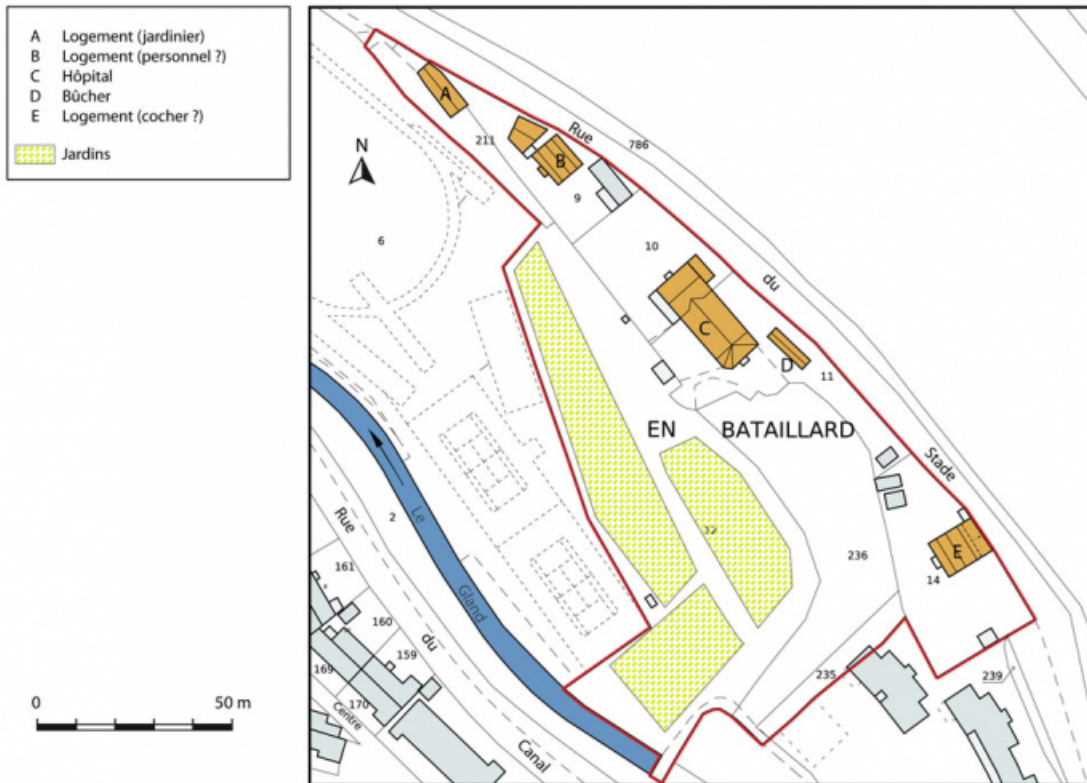
N° de l'illustration : 20132500172NUC4A

Date : 2013

Auteur : Jérôme Mongreville

Reproduction soumise à autorisation du titulaire des droits d'exploitation

© Région Bourgogne-Franche-Comté, Inventaire du patrimoine



**Plan-masse et de situation.**

25, Hérimoncourt, 6 à 14 rue du Stade

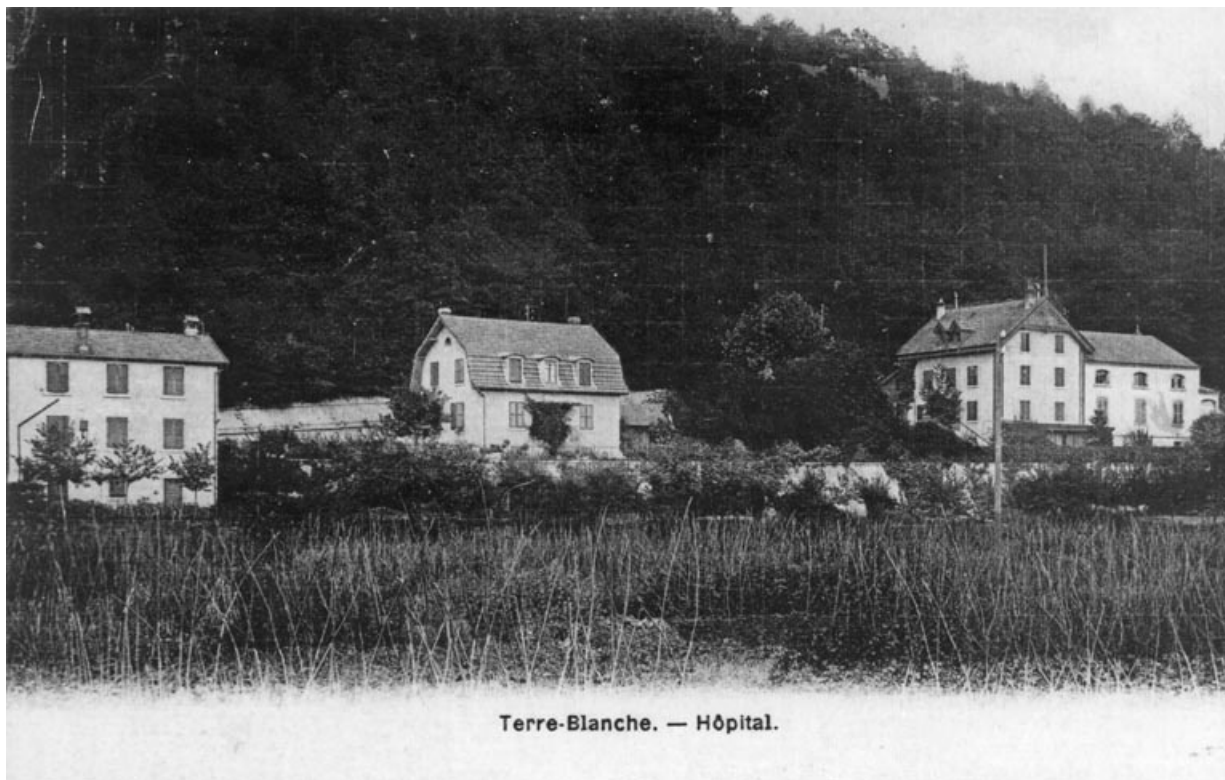
N° de l'illustration : 20132502650NUDA

Date : 2013

Auteur : Mathias Papigny

Reproduction soumise à autorisation du titulaire des droits d'exploitation

© Région Bourgogne-Franche-Comté, Inventaire du patrimoine



**Terre-Blanche. - Hôpital**

25, Hérimoncourt, 6 à 14 rue du Stade

**Source :**

**Carte postale, s.d. [fin 19e siècle ou début 20e siècle]. Lieu de conservation : collection particulière**

Lieu de conservation : Collection particulière

N° de l'illustration : 20122500666NUC2A

Date : 2012

Auteur : Jérôme Mongreville (reproduction)

Reproduction soumise à autorisation du titulaire des droits d'exploitation

© Région Bourgogne-Franche-Comté, Inventaire du patrimoine



**Logements et hôpital depuis le nord-ouest.**

25, Hérimoncourt, 6 à 14 rue du Stade

N° de l'illustration : 20132500171NUC4A

Date : 2013

Auteur : Jérôme Mongreville

Reproduction soumise à autorisation du titulaire des droits d'exploitation

© Région Bourgogne-Franche-Comté, Inventaire du patrimoine



**Façade postérieure vue de trois quarts.**

25, Hérimoncourt, 6 à 14 rue du Stade

N° de l'illustration : 20132500170NUC4A

Date : 2013

Auteur : Jérôme Mongreville

Reproduction soumise à autorisation du titulaire des droits d'exploitation

© Région Bourgogne-Franche-Comté, Inventaire du patrimoine



**Pignon sud. Entrée.**

25, Hérimoncourt, 6 à 14 rue du Stade

N° de l'illustration : 20132500168NUC4A

Date : 2013

Auteur : Jérôme Mongreville

Reproduction soumise à autorisation du titulaire des droits d'exploitation

© Région Bourgogne-Franche-Comté, Inventaire du patrimoine





**Pignon sud vu de trois quarts.**

25, Hérimoncourt, 6 à 14 rue du Stade

N° de l'illustration : 20132500167NUC4A

Date : 2013

Auteur : Jérôme Mongreville

Reproduction soumise à autorisation du titulaire des droits d'exploitation

© Région Bourgogne-Franche-Comté, Inventaire du patrimoine



**Pignon sud. Vestibule.**

25, Hérimoncourt, 6 à 14 rue du Stade

N° de l'illustration : 20132500169NUC4A

Date : 2013

Auteur : Jérôme Mongreville

Reproduction soumise à autorisation du titulaire des droits d'exploitation

© Région Bourgogne-Franche-Comté, Inventaire du patrimoine