

BRASSERIE DE SOCHAUX, ACTUELLEMENT MUSÉE DE L'AVENTURE PEUGEOT

Bourgogne-Franche-Comté, Doubs
Sochaux
carrefour de l' Europe

Dossier IA25001032 réalisé en 2011 revu en
2012

Auteur(s) : Raphaël Favereaux



Historique

La brasserie est fondée par Théodore Louis Ienné en 1837, puis complétée d'une habitation en 1874. Il entreprend de moderniser sa brasserie à partir de 1886 ("chantier avec construction nouvelle" et installation d'une machine à vapeur), mais c'est son fils Edmond qui modernise complètement l'établissement et lui confère une envergure industrielle. Les travaux de la société anonyme de la Brasserie de Sochaux, qui s'échelonnent entre 1888 et 1898, mentionnent les constructions successives d'une maison et d'une touraille, d'une salle de la machine à vapeur, d'une glacière, d'une salle de fermentation, d'un "bâtiment de mise en bouteilles" et d'un séchoir, ainsi que de dépendances (hangar, remise, sellerie, écurie, hall, magasin, quai et cave, maison du portier) et des installations adéquates (machine à vapeur, appareil frigorifique, pompes). Devant le succès rencontré par la brasserie, les bâtiments sont de nouveau agrandis en 1907 ("hangar, remise, machine à vapeur"). En 1922, le site s'étend sur 5 ha, dont 3 couverts de bâtiments. L'installation d'embouteillage possède une capacité de 2400 bouteilles/heure, les caves ont un contenance de 34 000 hl, et l'usine est capable de fabriquer 25 t de glace par jour. La production annuelle passe de 3 500 hl en 1890 à 103 000 hl en 1930. Une nouvelle salle de brassage est construite en 1925, suivi d'une malterie construite par la société Diebold et Cie (Nancy). En 1930, l'établissement est intégré à la Société des Brasseries et Malteries de Franche-Comté et d'Alsace, qui regroupe cinq autres usines situées à Besançon (Gangloff), Montbéliard (Arlen), Strasbourg (Freysz), Lutterbach et Mulhouse. En 1939, la capacité de production du groupe atteint 570 000 hl par an. Fortement endommagée par un bombardement en 1943, la brasserie est reconstruite mais ne retrouve une production normale qu'en 1948 (116 000 hl). Elle est équipée d'une nouvelle unité d'embouteillage, de pasteurisation et d'étiquetage permettant de traiter 12 000 bouteilles/heure. La bière est commercialisée sous différents noms : "Bock" pour la bière de table, "Cristal Bohême" pour la bière de luxe et "Norbertus" pour la bière de Noël. L'usine fabrique également de la limonade, commercialisée sous le nom de La Belfortaine, des sodas ("Vérigoud") et des sirops de bouche. En 1958, la capacité de production est de 200 000 hl, et la brasserie exporte sa marchandise dans les colonies françaises. En 1962, l'usine de Sochaux fusionne avec la brasserie de Champigneulle, avant d'être regroupée en 1966 dans la Société Européenne de Brasserie. Il s'agit de la plus puissante société brassicole d'Europe, qui fabrique annuellement 6 millions d'hl. Un nouveau bâtiment de bureaux est construit à l'entrée du site en 1963. En 1969, la commercialisation de la production est cédée à la société Vichy Distribution, qui s'installe dans les ateliers situés à l'ouest. En 1972, la brasserie commence à produire de la bière pour la marque Kanterbräu, ainsi que des sodas (Canada Dry en 1973). La brasserie de Sochaux cesse toute activité le 1er janvier 1979, et le site est acheté par la société Peugeot. S'ensuivent d'importantes démolitions, puis la création du musée Peugeot - aujourd'hui dit de l'Aventure Peugeot - inauguré en 1988 à l'emplacement de l'atelier d'embouteillage et des magasins industriels. Les anciens ateliers d'entretien, devenus magasins de stockage de Vichy Distribution, sont actuellement occupés par les ateliers du musée. Ce dernier a été agrandi en 2000. Seuls l'ancienne malterie et le bâtiment de la conciergerie sont sans affectation.

Données techniques

Présence en 1922 d'une machine à vapeur de 250 ch et de 42 moteurs électriques d'une puissance de 200 ch. En 1927, la machine à vapeur Berger André de 180 ch est alimentée par trois chaudières et couplée à un alternateur (500 v). La malterie « saladin » de 1927 traite 13,5 t/24 heures.

Données sociales

La brasserie emploie 8 personnes en 1883, puis 92 ouvriers en 1912, 157 en 1926, et 107 en 1974.

Période(s) principale(s) : 2e quart 19e siècle / 3e quart 19e siècle / 4e quart 19e siècle / limite 19e siècle 20e siècle
Dates : 1837 (daté par source) / 1874 (daté par travaux historiques) / 1925 (daté par travaux historiques)

Auteur(s) de l'oeuvre :

Diebold et Cie (agence d'architecture, attribution par source)

Description

Les ateliers d'entretien ont été reconstruits après la Seconde Guerre, toujours en rez-de-chaussée, mais avec une ossature en béton armé. Seule la partie logement est pourvue d'un étage carré et d'un étage de comble. Ils sont couverts de charpentes métalliques, avec toits à longs pans et tuile mécanique. Le bâtiment de la malterie est construit en brique et en béton armé. Si la partie stockage comprend trois étages carrés, le bâtiment de circulation, disposé perpendiculairement, compte 6 niveaux. L'ensemble est couvert d'une charpente métallique et de toits à longs pans. La conciergerie, qui a aussi abrité une buvette, comprend un étage carré.

Éléments descriptifs

Murs : béton, brique, maçonnerie, béton armé, enduit, enduit

Toit : tuile mécanique, matériau synthétique en couverture

Étages : 3 étages carrés, étage de comble

Énergie utilisée : énergie thermique, énergie électrique, produite sur place, achetée

Sources documentaires

Documents d'archives

- **26 J Brasserie de Sochaux (1919-1960)**

Archives départementales du Doubs, Besançon, 26 J Brasserie de Sochaux (1919-1960)

Lieu de conservation : Archives départementales du Doubs, Besançon- Cote du document : 26 J

- **M 1653 Etablissements classés (1927)**

Archives départementales du Doubs, Besançon, M 1653 Etablissements classés (1927)

Lieu de conservation : Archives départementales du Doubs, Besançon- Cote du document : M 1653

- **M 3038 Travail et main d'œuvre (1912)**

Archives départementales du Doubs, Besançon, M 3038 Travail et main d'œuvre (1912)

Lieu de conservation : Archives départementales du Doubs, Besançon- Cote du document : M 3038

- **M 3044 Travail et main d'œuvre, 1926-1930**

M 3044 Travail et main d'œuvre, 1926-1930

Lieu de conservation : Archives départementales du Doubs, Besançon- Cote du document : M 3044

- **3 P 548/1 Matrices cadastrales XIXe siècle**

Archives départementales du Doubs, Besançon, 3 P 548/1 Matrices cadastrales 19e siècle

Lieu de conservation : Archives départementales du Doubs, Besançon- Cote du document : 3 P 548/1

- **3 P 548/2 Matrices des propriétés bâties (1882)**

Archives départementales du Doubs, Besançon, 3 P 548/2 Matrices des propriétés bâties (1882)

Lieu de conservation : Archives départementales du Doubs, Besançon- Cote du document : 3 P 548/2

- **3 P 548/5-7 Matrices des propriétés bâties (1910)**

Archives départementales du Doubs, Besançon, 3 P 548/5-7 Matrices des propriétés bâties (1910)

Lieu de conservation : Archives départementales du Doubs, Besançon- Cote du document : 3 P 548/5-7

- **12 S Fonds privés (XIXe-1975)**

Archives communales, Montbéliard, 12 S Fonds privés (XIXe-1975)

Lieu de conservation : Archives communales, Montbéliard- Cote du document : 12 S

Documents figurés

- **Plan monumental des grandes usines [...]. Brasserie de Sochaux [détail].**

Dessin, s.d. [début 20e siècle], auteur inconnu

Lieu de conservation : Archives départementales du Territoire de Belfort, Belfort- Cote du document : 9 J 1 D 4-7

- **La brasserie de Sochaux.**

Carte postale, De Jongh, Neuilly-Paris, s.d. [fin du 19e siècle], auteur inconnu

Lieu de conservation : Archives Peugeot Terre-Blanche, Hérimoncourt- Cote du document : PI2009FIG-1438

- **Brasserie de Sochaux.**

Carte postale, coul., s.n., s.d. [début du 20e siècle], auteur inconnu

Lieu de conservation : Archives communales, Montbéliard- Cote du document : 20Fi1197

- **Sochaux. Entrée de la brasserie.**

Carte postale, De Jongh, Neuilly-Paris, s.d. [début du 20e siècle], auteur inconnu

Lieu de conservation : Archives communales, Montbéliard- Cote du document : 20Fi

- **Entrée de la brasserie de Sochaux.**

Carte postale, s.n., s.d. [début du 20e siècle], auteur inconnu

Lieu de conservation : Archives communales, Montbéliard- Cote du document : 20Fi1198

- **Grandes brasserie et malterie de Sochaux.**

Carte postale, édit. Braun et Cie, Mulhouse-Dornach, s.n., s.d. [début du 20e siècle], auteur inconnu

Lieu de conservation : Archives communales, Montbéliard- Cote du document : 20Fi1199

- **Vue d'ensemble de l'entrée (brasserie de Sochaux).**

Photogr., auteur inconnu. In " Sochaux. La grande bière de l'Est ", Publisma : Metz, s.d. [vers 1934].

Lieu de conservation : Musée de la brasserie de Sochaux

- **Les bureaux (brasserie de Sochaux).**

Photogr., auteur inconnu. In " Sochaux. La grande bière de l'Est ", Publisma : Metz, s.d. [vers 1934].

Lieu de conservation : Musée de la brasserie de Sochaux

- **Ateliers et magasins (brasserie de Sochaux).**

Photogr., auteur inconnu. In " Sochaux. La grande bière de l'Est ", Publisma : Metz, s.d. [vers 1934].

Lieu de conservation : Musée de la brasserie de Sochaux

- **Camions de livraison (brasserie de Sochaux).**

Photogr., auteur inconnu. In " Sochaux. La grande bière de l'Est ", Publisma : Metz, s.d. [vers 1934].

Lieu de conservation : Musée de la brasserie de Sochaux

- **Moulins concasseurs.**

Photogr., auteur inconnu. In " Sochaux. La grande bière de l'Est ", Publisma : Metz, s.d. [vers 1934].

Lieu de conservation : Musée de la brasserie de Sochaux

- **Salle de brassage.**

Photogr., auteur inconnu. In " Sochaux. La grande bière de l'Est ", Publisma : Metz, s.d. [vers 1934].

Lieu de conservation : Musée de la brasserie de Sochaux

- **Filtre à moût.**

Photogr., auteur inconnu. In " Sochaux. La grande bière de l'Est ", Publisma : Metz, s.d. [vers 1934].

Lieu de conservation : Musée de la brasserie de Sochaux

- **Chaudières à houblonner.**

Photogr., auteur inconnu. In " Sochaux. La grande bière de l'Est ", Publisma : Metz, s.d. [vers 1934].

Lieu de conservation : Musée de la brasserie de Sochaux

- **Lavage des fûts.**

Photogr., auteur inconnu. In " Sochaux. La grande bière de l'Est ", Publisma : Metz, s.d. [vers 1934].

Lieu de conservation : Musée de la brasserie de Sochaux

- **Salle des filtres.**

Photogr., auteur inconnu. In " Sochaux. La grande bière de l'Est ", Publisma : Metz, s.d. [vers 1934].

Lieu de conservation : Musée de la brasserie de Sochaux

- **Fabrication des limonades (lavage, dosage et soutirage des bouteilles).**

Photogr., auteur inconnu. In " Sochaux. La grande bière de l'Est ", Publisma : Metz, s.d. [vers 1934].

Lieu de conservation : Musée de la brasserie de Sochaux

- **Fabrication des limonades (groupe de saturateur).**

Photogr., auteur inconnu. In " Sochaux. La grande bière de l'Est ", Publisma : Metz, s.d. [vers 1934].

Lieu de conservation : Musée de la brasserie de Sochaux

- **Coupe de la malterie.**

Photogr., auteur inconnu. In " Sochaux. La grande bière de l'Est ", Publisma : Metz, s.d. [vers 1934].

Lieu de conservation : Musée de la brasserie de Sochaux

- **Coupe de la salle de brassage.**

Photogr., auteur inconnu. In " Sochaux. La grande bière de l'Est ", Publisma : Metz, s.d. [vers 1934].

Lieu de conservation : Musée de la brasserie de Sochaux

- **Coupe des caves de fermentation et du soutirage.**

Photogr., auteur inconnu. In " Sochaux. La grande bière de l'Est ", Publisma : Metz, s.d. [vers 1934].
Lieu de conservation : Musée de la brasserie de Sochaux

- **Embouteillage de la bière.**

Photogr., auteur inconnu. In " Sochaux. La grande bière de l'Est ", Publisma : Metz, s.d. [vers 1934].
Lieu de conservation : Musée de la brasserie de Sochaux

- **Vue intérieure de la tonnellerie.**

Photogr., auteur inconnu. In " Sochaux. La grande bière de l'Est ", Publisma : Metz, s.d. [vers 1934].
Lieu de conservation : Musée de la brasserie de Sochaux

- **Germoirs et retourneurs automatiques.**

Photogr., auteur inconnu. In " Sochaux. La grande bière de l'Est ", Publisma : Metz, s.d. [vers 1934].
Lieu de conservation : Musée de la brasserie de Sochaux

- **Salle des machines.**

Photogr., auteur inconnu. In " Sochaux. La grande bière de l'Est ", Publisma : Metz, s.d. [vers 1934].
Lieu de conservation : Musée de la brasserie de Sochaux

- **Générateurs (chaudière à charbon).**

Photogr., auteur inconnu. In " Sochaux. La grande bière de l'Est ", Publisma : Metz, s.d. [vers 1934].
Lieu de conservation : Musée de la brasserie de Sochaux

- **Soutireuse.**

Photogr., auteur inconnu. In " Sochaux. La grande bière de l'Est ", Publisma : Metz, s.d. [vers 1934].
Lieu de conservation : Musée de la brasserie de Sochaux

- **Laveuse.**

Photogr., auteur inconnu. In " Sochaux. La grande bière de l'Est ", Publisma : Metz, s.d. [vers 1934].
Lieu de conservation : Musée de la brasserie de Sochaux

- **Halle de chargement.**

Photogr., auteur inconnu. In " Sochaux. La grande bière de l'Est ", Publisma : Metz, s.d. [vers 1934].
Lieu de conservation : Musée de la brasserie de Sochaux

- **Soutireuses isobarométriques.**

Photogr., auteur inconnu. In " Sochaux. La grande bière de l'Est ", Publisma : Metz, s.d. [vers 1934].
Lieu de conservation : Musée de la brasserie de Sochaux

- **Pressionneuses de fûts.**

Photogr., auteur inconnu. In " Sochaux. La grande bière de l'Est ", Publisma : Metz, s.d. [vers 1934].
Lieu de conservation : Musée de la brasserie de Sochaux

- **Générateur à glace.**

Photogr., auteur inconnu. In " Sochaux. La grande bière de l'Est ", Publisma : Metz, s.d. [vers 1934].
Lieu de conservation : Musée de la brasserie de Sochaux

- **Cave à houblon.**

Photogr., auteur inconnu. In " Sochaux. La grande bière de l'Est ", Publisma : Metz, s.d. [vers 1934].
Lieu de conservation : Musée de la brasserie de Sochaux

- **Groupe de fabrication des limonades.**

Photogr., auteur inconnu. In " Sochaux. La grande bière de l'Est ", Publisma : Metz, s.d. [vers 1934].
Lieu de conservation : Musée de la brasserie de Sochaux

- **Touraille. Plateforme inférieure.**

Photogr., auteur inconnu. In " Sochaux. La grande bière de l'Est ", Publisma : Metz, s.d. [vers 1934].
Lieu de conservation : Musée de la brasserie de Sochaux

- **Récupération d'acide carbonique.**

Photogr., auteur inconnu. In " Sochaux. La grande bière de l'Est ", Publisma : Metz, s.d. [vers 1934].
Lieu de conservation : Musée de la brasserie de Sochaux

- **Vue intérieure des magasins.**

Photogr., auteur inconnu. In " Sochaux. La grande bière de l'Est ", Publisma : Metz, s.d. [vers 1934].
Lieu de conservation : Musée de la brasserie de Sochaux

- **Ateliers divers.**

Photogr., auteur inconnu. In " Sochaux. La grande bière de l'Est ", Publisma : Metz, s.d. [vers 1934].
Lieu de conservation : Musée de la brasserie de Sochaux

- **Ateliers de mécanique.**

Photogr., auteur inconnu. In " Sochaux. La grande bière de l'Est ", Publisma : Metz, s.d. [vers 1934].

Lieu de conservation : Musée de la brasserie de Sochaux

Bibliographie

- **Benoît, Maurice ; Gauthier, Jean [et al.]. La vie économique de Franche-Comté et du Territoire de Belfort, 1958.**
Benoît, Maurice ; Gauthier, Jean [et al.]. La vie économique de Franche-Comté et du Territoire de Belfort. - Besançon : Impr. de l'Est, 1958.
- **Cusenier, Elisée. Les associations agricoles du Doubs, 1923**
Cusenier, Elisée. Les associations agricoles du Doubs. Le département du Doubs. - [S.l.] : [s.n.], 1923, p. 29 : ill. N° spécial de « L'illustration économique et financière », supplément du 4 août 1923.
- **Peltier, Yves. Le musée Peugeot à Sochaux. In : Société d'émulation de Montbéliard, n° 120, 1997.**
Peltier, Yves. Le musée Peugeot à Sochaux. In : Société d'émulation de Montbéliard, n° 120, 1997
- **Reinhart, Marc. Les brasseurs de Sochaux. – S.n. : s.l. : 2000, 296 p.**
Reinhart, Marc. Les brasseurs de Sochaux. – S.n. : s.l. : 2000, 296 p.
- **Renard, Louis. Le pays de Montbéliard, 1958.**
Renard, Louis. Le pays de Montbéliard. - Montbéliard : Rayot-Depoutot, 1958, 238 p.
- **Sicard, Jules. Franche-Comté-Industrie-Commerce. - Besançon : s.n., 1894.**
Sicard, Jules. Franche-Comté-Industrie-Commerce. - Besançon : s.n., 1894.
- **Sochaux. La grande bière de l'Est – Série : les grandes brasseries et malteries Franche-Comté - Alsace. – Publisma : Metz, s.d. [vers 1934]**
Sochaux. La grande bière de l'Est – Série : les grandes brasseries et malteries Franche-Comté - Alsace. – Publisma : Metz, s.d. [vers 1934]

Informations complémentaires

Thématiques : patrimoine industriel du Doubs

Aire d'étude et canton : Pays de Montbéliard (le)

Dénomination : brasserie, musée

© Région Bourgogne-Franche-Comté, Inventaire du patrimoine



Façade est la malterie.

25, Sochaux carrefour de l' Europe

N° de l'illustration : 20122501818NUC4A

Date : 2012

Auteur : Jérôme Mongreville

Reproduction soumise à autorisation du titulaire des droits d'exploitation

© Région Bourgogne-Franche-Comté, Inventaire du patrimoine



Plan-masse et de situation.

25, Sochaux carrefour de l' Europe

N° de l'illustration : 20132502599NUDA

Date : 2013

Auteur : Mathias Papigny

Reproduction soumise à autorisation du titulaire des droits d'exploitation

© Région Bourgogne-Franche-Comté, Inventaire du patrimoine



Plan monumental des grandes usines [...]. Brasserie de Sochaux [détail].

25, Sochaux carrefour de l'Europe

Source :

Dessin, s.d. [début 20e siècle]. Lieu de conservation : Archives départementales du Territoire de Belfort, Belfort.

Cote : 9 J 1 D 4-7

Lieu de conservation : Archives départementales du Territoire de Belfort, Belfort - Cote du document : 9 J 1 D 4-7

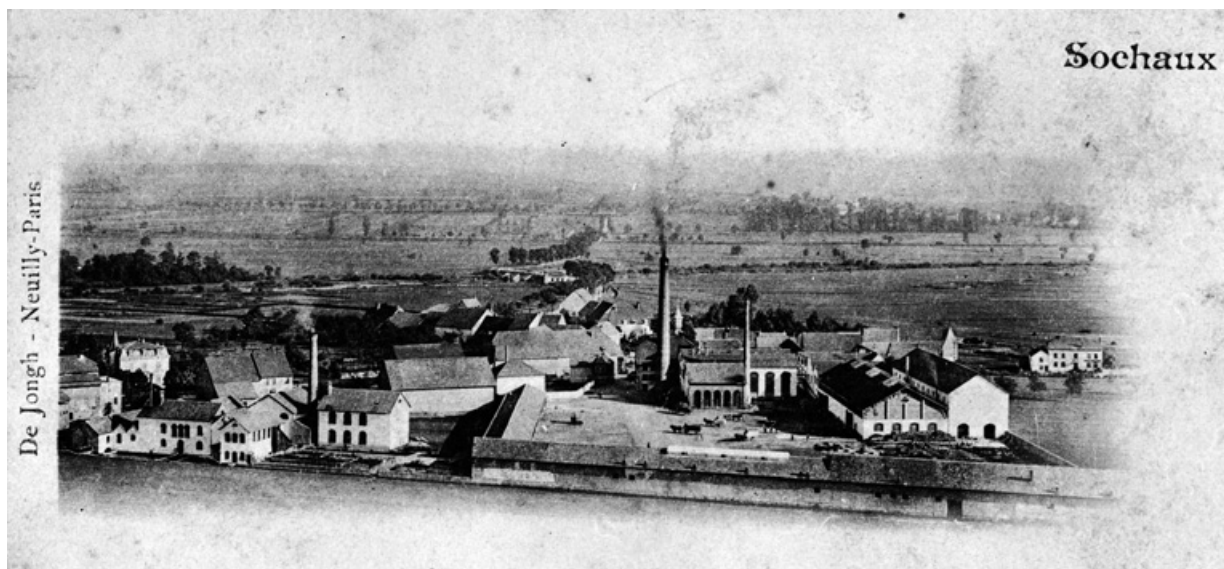
N° de l'illustration : 20122501215NUC4A

Date : 2012

Auteur : Jérôme Mongreville

Reproduction soumise à autorisation du titulaire des droits d'exploitation

© Région Bourgogne-Franche-Comté, Inventaire du patrimoine



La brasserie de Sochaux.
25, Sochaux carrefour de l' Europe

Source :

Carte postale, De Jongh, Neuilly-Paris, s.d. [fin du 19e siècle]. Lieu de conservation : Archives Peugeot Terre-Blanche, Hérimoncourt. Cote : PI2009FIG-1438

Lieu de conservation : Archives Peugeot Terre-Blanche, Hérimoncourt - Cote du document : PI2009FIG-1438

N° de l'illustration : 20122501656NUC2

Date : 2012

Reproduction soumise à autorisation du titulaire des droits d'exploitation

© Région Bourgogne-Franche-Comté, Inventaire du patrimoine



Brasserie de Sochaux.
25, Sochaux carrefour de l' Europe

Source :

Carte postale, coul, s.n, s.d. [début du 20e siècle]. Lieu de conservation : Archives communales, Montbéliard. Cote : 20Fi1197

Lieu de conservation : Archives communales, Montbéliard - Cote du document : 20Fi1197

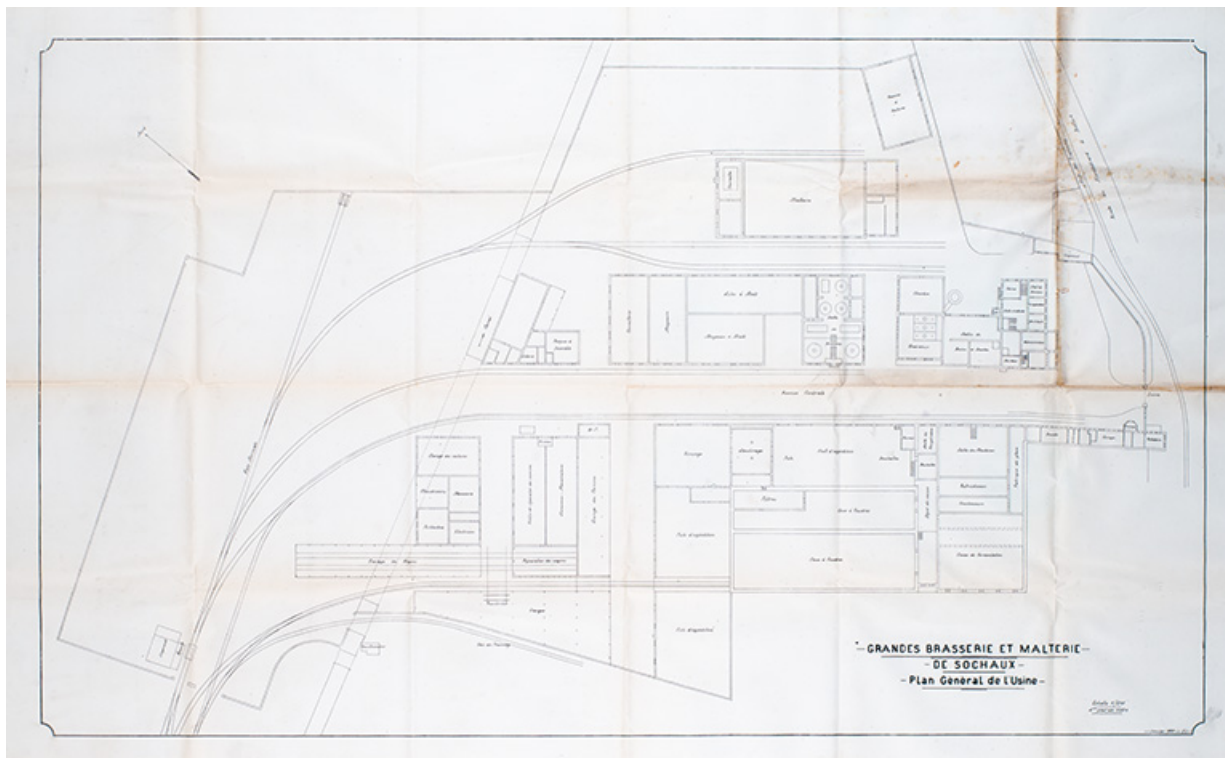
N° de l'illustration : 20122501657NUC2A

Date : 2012

Auteur : Raphaël Favereaux (reproduction)

Reproduction soumise à autorisation du titulaire des droits d'exploitation

© Région Bourgogne-Franche-Comté, Inventaire du patrimoine



Grandes Brasseries et Malteries de Sochaux. Plan général de l'usine, 1927.

25, Sochaux carrefour de l' Europe

Source :

Grandes Brasseries et Malteries de Sochaux. Plan général de l'usine, tirage, échelle 1/1250, 1927.

Lieu de conservation : Archives départementales du Doubs, Besançon - Cote du document : M 1653

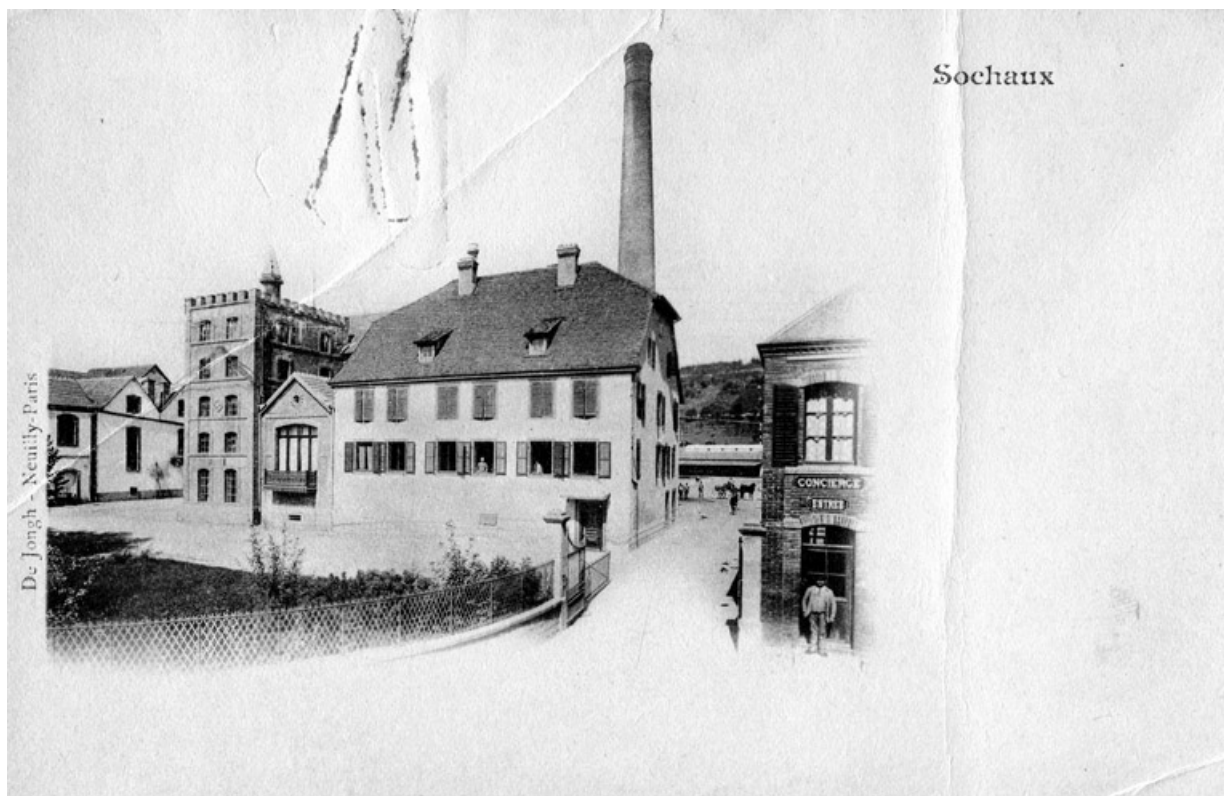
N° de l'illustration : 20132500511NUC4A

Date : 2013

Auteur : Jérôme Mongreville

Reproduction soumise à autorisation du titulaire des droits d'exploitation

© Région Bourgogne-Franche-Comté, Inventaire du patrimoine



Sochaux. Entrée de la brasserie.

25, Sochaux carrefour de l' Europe

Source :

Carte postale, De Jongh, Neuilly-Paris, s.d. [début du 20e siècle]. Lieu de conservation : Archives communales, Montbéliard. Cote : 20Fi

Lieu de conservation : Archives communales, Montbéliard - Cote du document : 20Fi

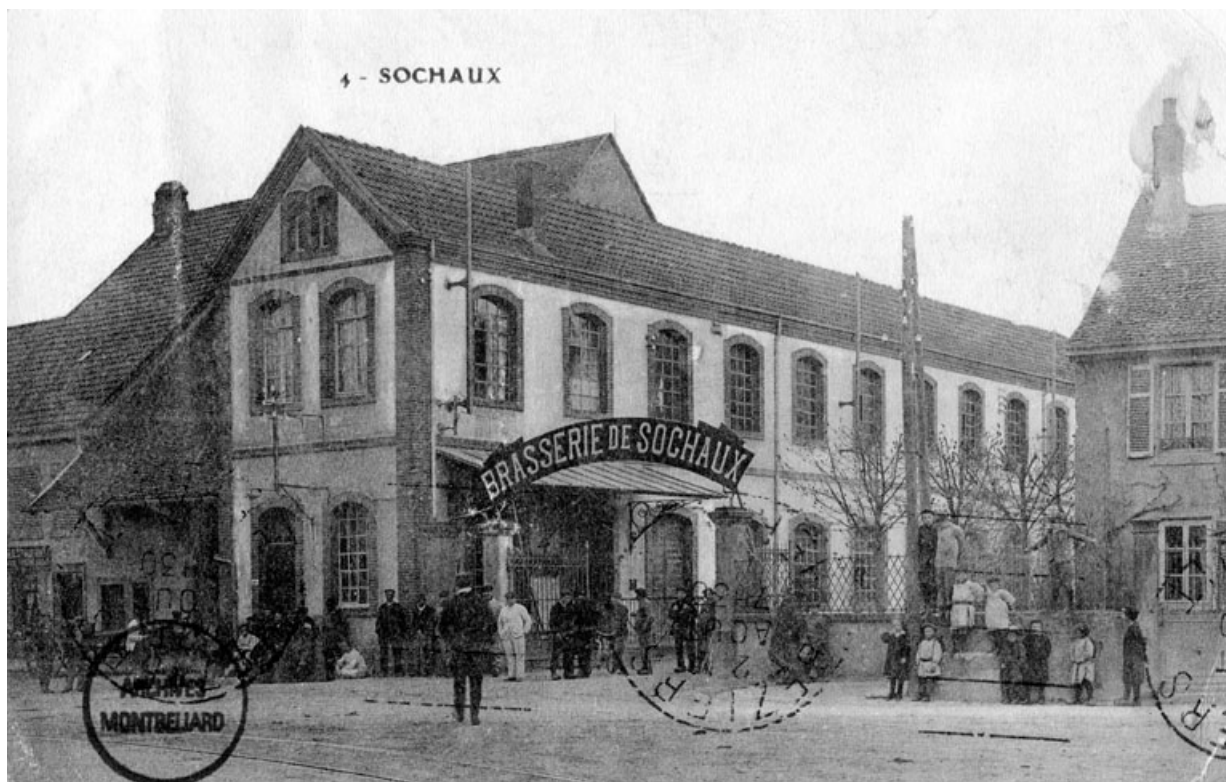
N° de l'illustration : 20122501660NUC2

Date : 2012

Auteur : Raphaël Favereaux (reproduction)

Reproduction soumise à autorisation du titulaire des droits d'exploitation

© Région Bourgogne-Franche-Comté, Inventaire du patrimoine



Entrée de la brasserie de Sochaux.

25, Sochaux carrefour de l' Europe

Source :

Carte postale, s.n, s.d. [début du 20e siècle]. Lieu de conservation : Archives communales, Montbéliard. Cote : 20Fi1198

Lieu de conservation : Archives communales, Montbéliard - Cote du document : 20Fi1198

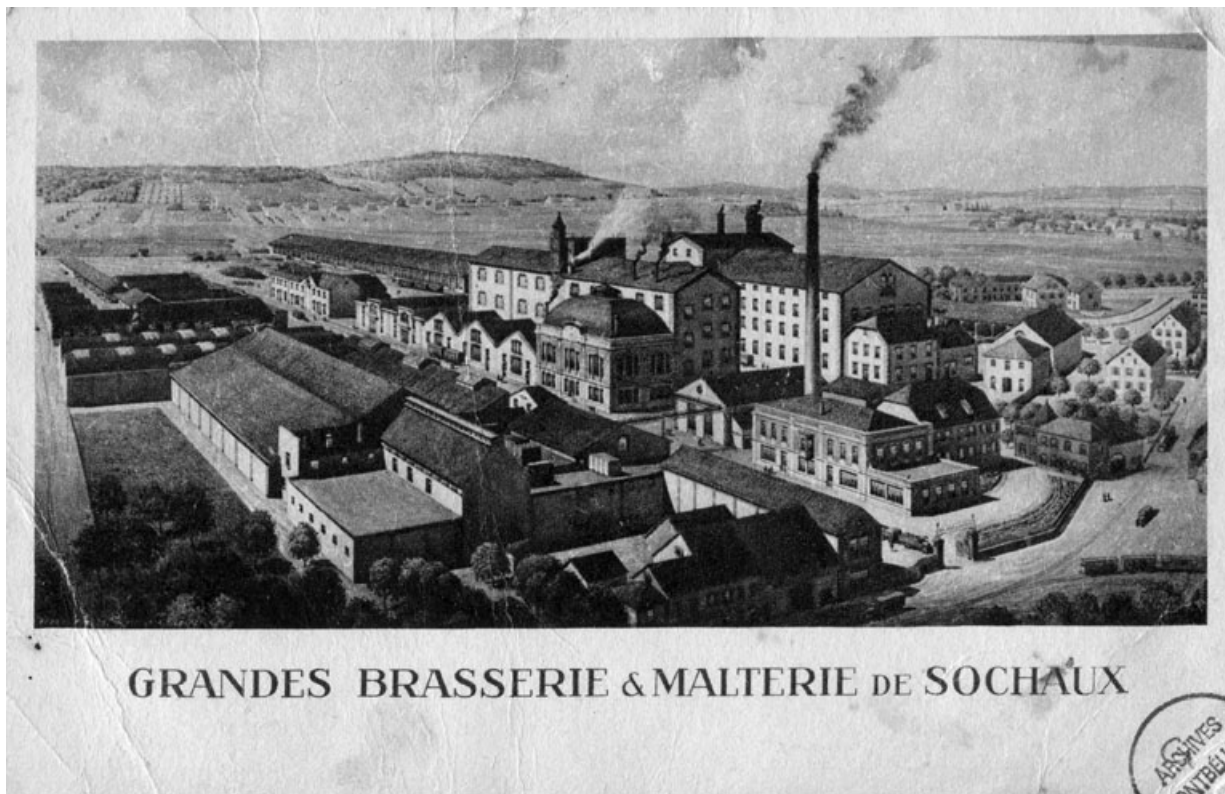
N° de l'illustration : 20122501658NUC2

Date : 2012

Auteur : Raphaël Favereaux (reproduction)

Reproduction soumise à autorisation du titulaire des droits d'exploitation

© Région Bourgogne-Franche-Comté, Inventaire du patrimoine



Grandes brasserie et malterie de Sochaux.

25, Sochaux carrefour de l' Europe

Source :

Carte postale, édit. Braun et Cie, Mulhouse-Dornach, s.n, s.d. [début du 20e siècle]. Lieu de conservation :

Archives communales, Montbéliard. Cote : 20Fi1199

Lieu de conservation : Archives communales, Montbéliard - Cote du document : 20Fi1199

N° de l'illustration : 20122501659NUC2

Date : 2012

Auteur : Raphaël Favereaux (reproduction)

Reproduction soumise à autorisation du titulaire des droits d'exploitation

© Région Bourgogne-Franche-Comté, Inventaire du patrimoine



Vue d'ensemble de l'entrée.

25, Sochaux carrefour de l' Europe

Source :

Photographie Dans : " Sochaux. La grande bière de l'Est ", Publima : Metz, s.d. [vers 1934]. **Lieu de conservation :**
Musée de la brasserie de Sochaux

Lieu de conservation : Musée de la brasserie de Sochaux

N° de l'illustration : 20122501317NUC2A

Date : 2012

Auteur : Raphaël Favereaux (reproduction)

Reproduction soumise à autorisation du titulaire des droits d'exploitation

© Région Bourgogne-Franche-Comté, Inventaire du patrimoine



Les bureaux.

25, Sochaux carrefour de l' Europe

Source :

Photographie Dans : " Sochaux. La grande bière de l'Est ", Publima : Metz, s.d. [vers 1934]. **Lieu de conservation :**
Musée de la brasserie de Sochaux

Lieu de conservation : Musée de la brasserie de Sochaux

N° de l'illustration : 20122501318NUC2A

Date : 2012

Auteur : Raphaël Favereaux (reproduction)

Reproduction soumise à autorisation du titulaire des droits d'exploitation

© Région Bourgogne-Franche-Comté, Inventaire du patrimoine



Ateliers et magasins.

25, Sochaux carrefour de l' Europe

Source :

Photographie Dans : " Sochaux. La grande bière de l'Est ", Publima : Metz, s.d. [vers 1934]. **Lieu de conservation :**
Musée de la brasserie de Sochaux

Lieu de conservation : Musée de la brasserie de Sochaux

N° de l'illustration : 20122501319NUC2A

Date : 2012

Auteur : Raphaël Favereaux (reproduction)

Reproduction soumise à autorisation du titulaire des droits d'exploitation

© Région Bourgogne-Franche-Comté, Inventaire du patrimoine



Camions de livraison.

25, Sochaux carrefour de l' Europe

Source :

Photographie Dans : " Sochaux. La grande bière de l'Est ", Publisma : Metz, s.d. [vers 1934]. **Lieu de conservation :**
Musée de la brasserie de Sochaux

Lieu de conservation : Musée de la brasserie de Sochaux

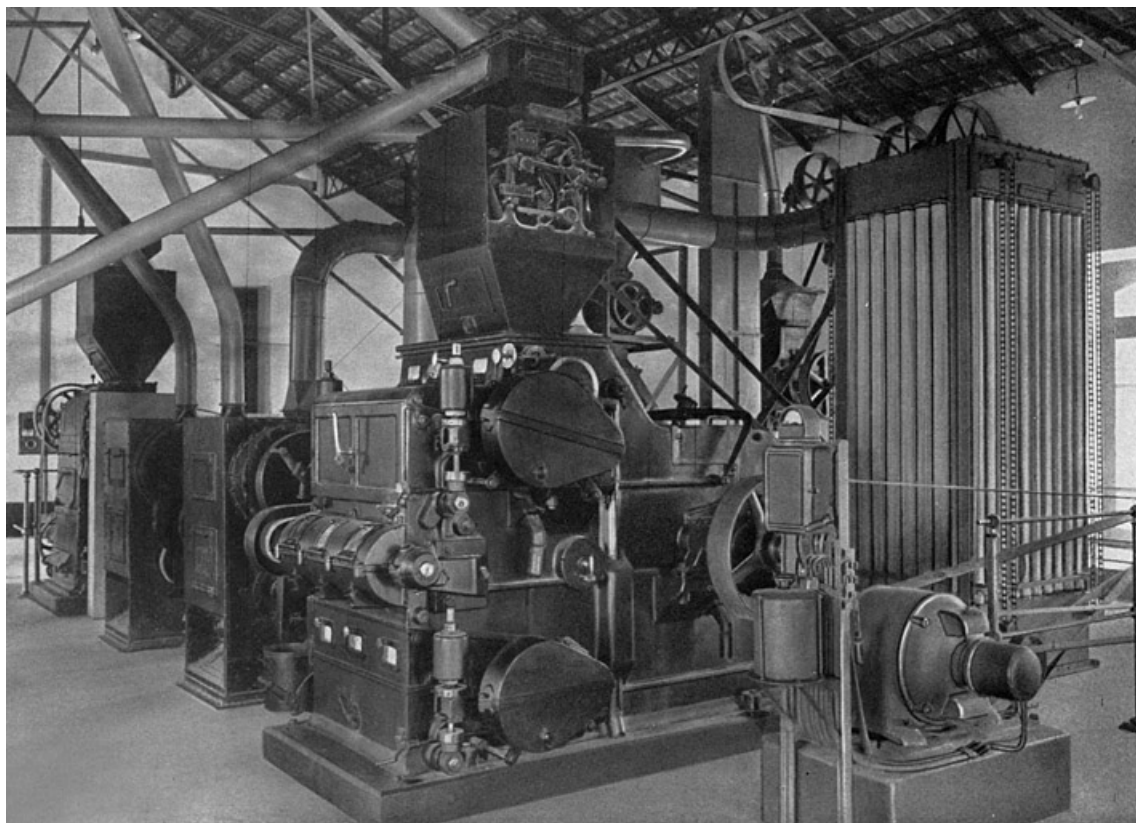
N° de l'illustration : 20122501320NUC2A

Date : 2012

Auteur : Raphaël Favereaux (reproduction)

Reproduction soumise à autorisation du titulaire des droits d'exploitation

© Région Bourgogne-Franche-Comté, Inventaire du patrimoine



Moulins concasseurs.

25, Sochaux carrefour de l' Europe

Source :

Photographie Dans : " Sochaux. La grande bière de l'Est ", Publima : Metz, s.d. [vers 1934]. **Lieu de conservation :**
Musée de la brasserie de Sochaux

Lieu de conservation : Musée de la brasserie de Sochaux

N° de l'illustration : 20122501321NUC2A

Date : 2012

Auteur : Raphaël Favereaux (reproduction)

Reproduction soumise à autorisation du titulaire des droits d'exploitation

© Région Bourgogne-Franche-Comté, Inventaire du patrimoine



Salle de brassage.

25, Sochaux carrefour de l' Europe

Source :

Photographie Dans : " Sochaux. La grande bière de l'Est ", Publima : Metz, s.d. [vers 1934]. **Lieu de conservation :**
Musée de la brasserie de Sochaux

Lieu de conservation : Musée de la brasserie de Sochaux

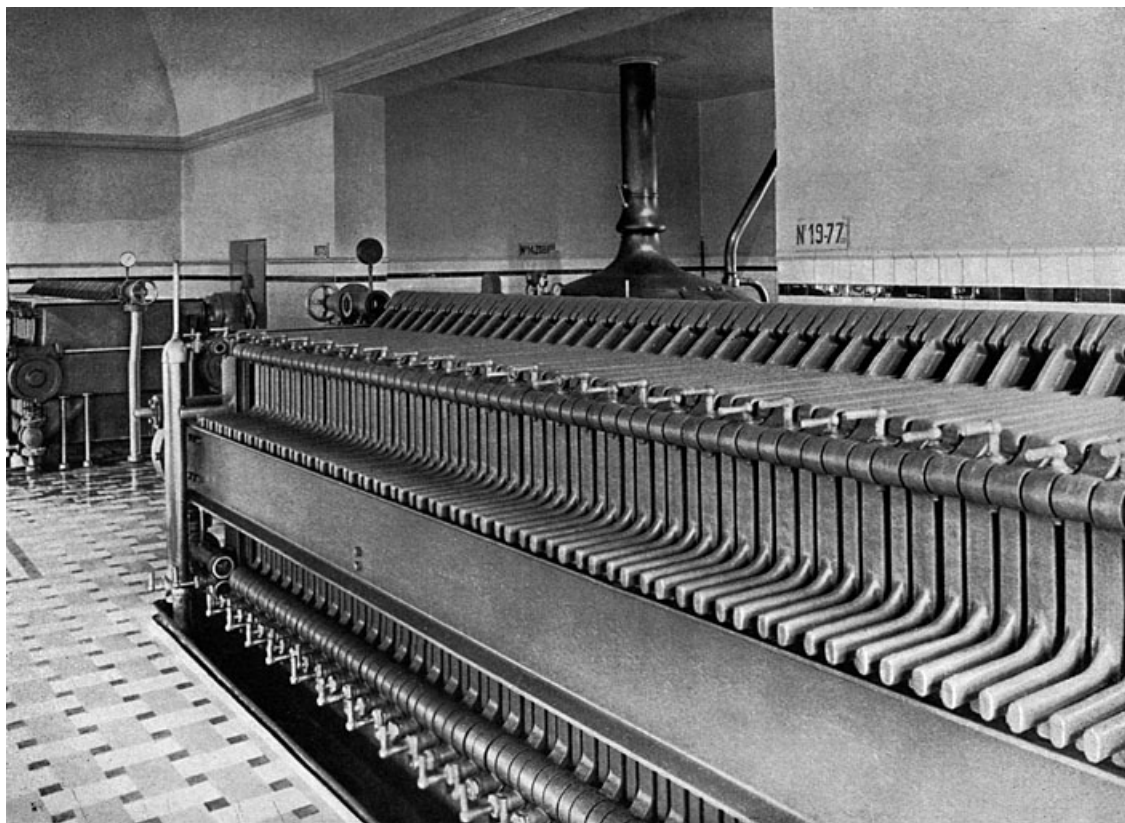
N° de l'illustration : 20122501322NUC2A

Date : 2012

Auteur : Raphaël Favereaux (reproduction)

Reproduction soumise à autorisation du titulaire des droits d'exploitation

© Région Bourgogne-Franche-Comté, Inventaire du patrimoine



Filtre à moût.

25, Sochaux carrefour de l' Europe

Source :

Photographie Dans : " Sochaux. La grande bière de l'Est ", Publisma : Metz, s.d. [vers 1934]. **Lieu de conservation :**
Musée de la brasserie de Sochaux

Lieu de conservation : Musée de la brasserie de Sochaux

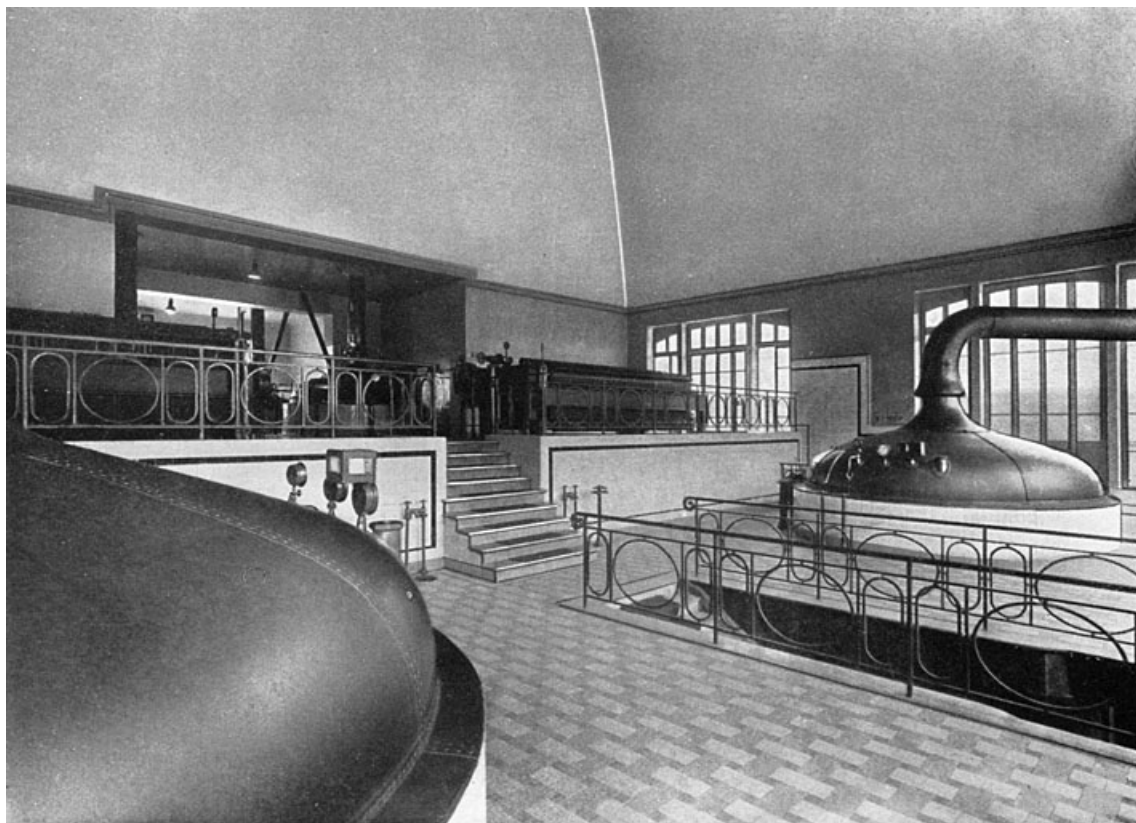
N° de l'illustration : 20122501323NUC2A

Date : 2012

Auteur : Raphaël Favereaux (reproduction)

Reproduction soumise à autorisation du titulaire des droits d'exploitation

© Région Bourgogne-Franche-Comté, Inventaire du patrimoine



Chaudières à houblonner.

25, Sochaux carrefour de l' Europe

Source :

Photographie Dans : " Sochaux. La grande bière de l'Est ", Publisma : Metz, s.d. [vers 1934]. **Lieu de conservation :**
Musée de la brasserie de Sochaux

Lieu de conservation : Musée de la brasserie de Sochaux

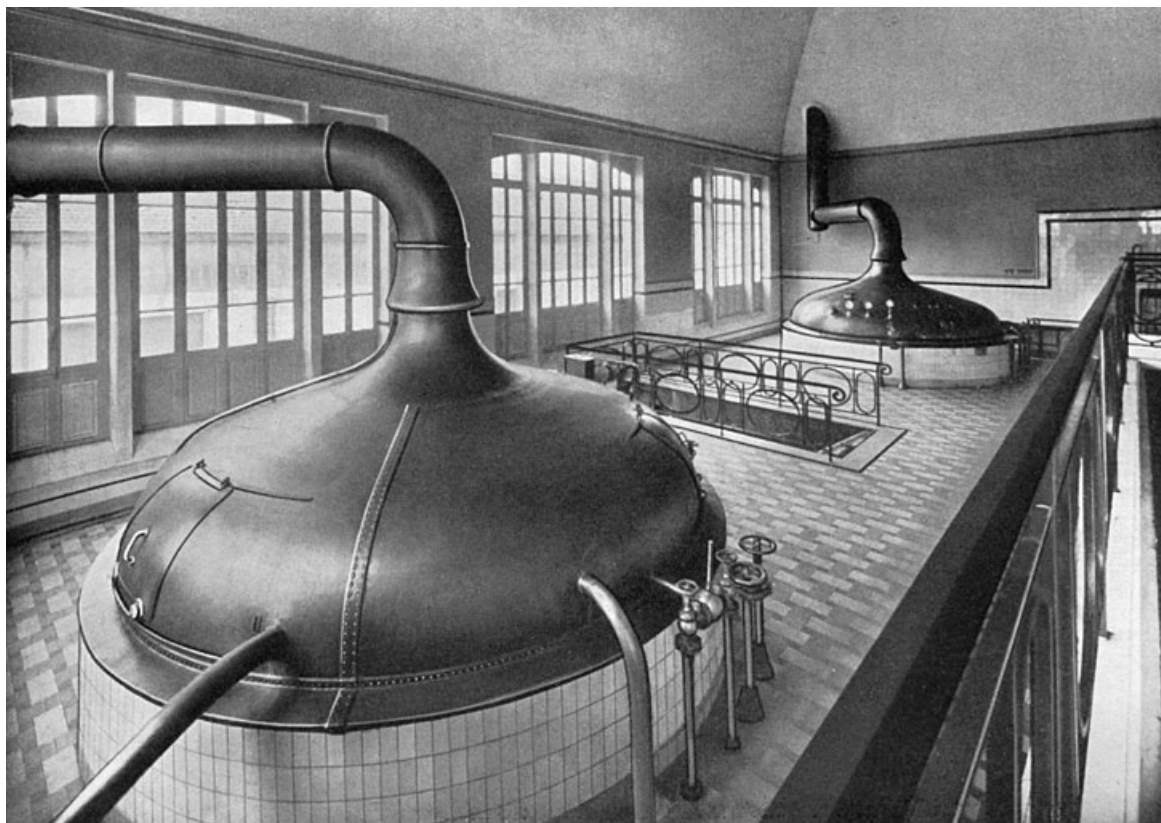
N° de l'illustration : 20122501324NUC2A

Date : 2012

Auteur : Raphaël Favereaux (reproduction)

Reproduction soumise à autorisation du titulaire des droits d'exploitation

© Région Bourgogne-Franche-Comté, Inventaire du patrimoine



Chaudières à houblonner.

25, Sochaux carrefour de l' Europe

Source :

Photographie Dans : " Sochaux. La grande bière de l'Est ", Publima : Metz, s.d. [vers 1934]. **Lieu de conservation :**
Musée de la brasserie de Sochaux

Lieu de conservation : Musée de la brasserie de Sochaux

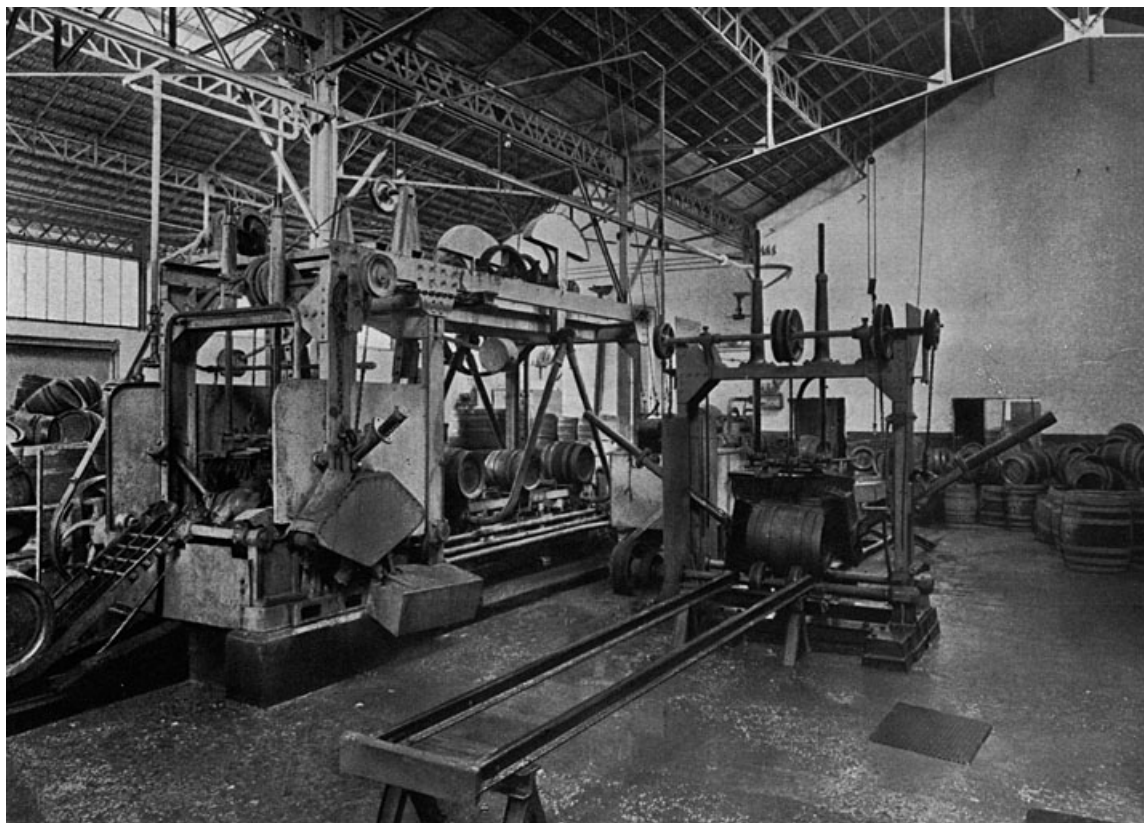
N° de l'illustration : 20122501325NUC2A

Date : 2012

Auteur : Raphaël Favereaux (reproduction)

Reproduction soumise à autorisation du titulaire des droits d'exploitation

© Région Bourgogne-Franche-Comté, Inventaire du patrimoine



Lavage des fûts.

25, Sochaux carrefour de l' Europe

Source :

Photographie Dans : " Sochaux. La grande bière de l'Est ", Publima : Metz, s.d. [vers 1934]. **Lieu de conservation :**
Musée de la brasserie de Sochaux

Lieu de conservation : Musée de la brasserie de Sochaux

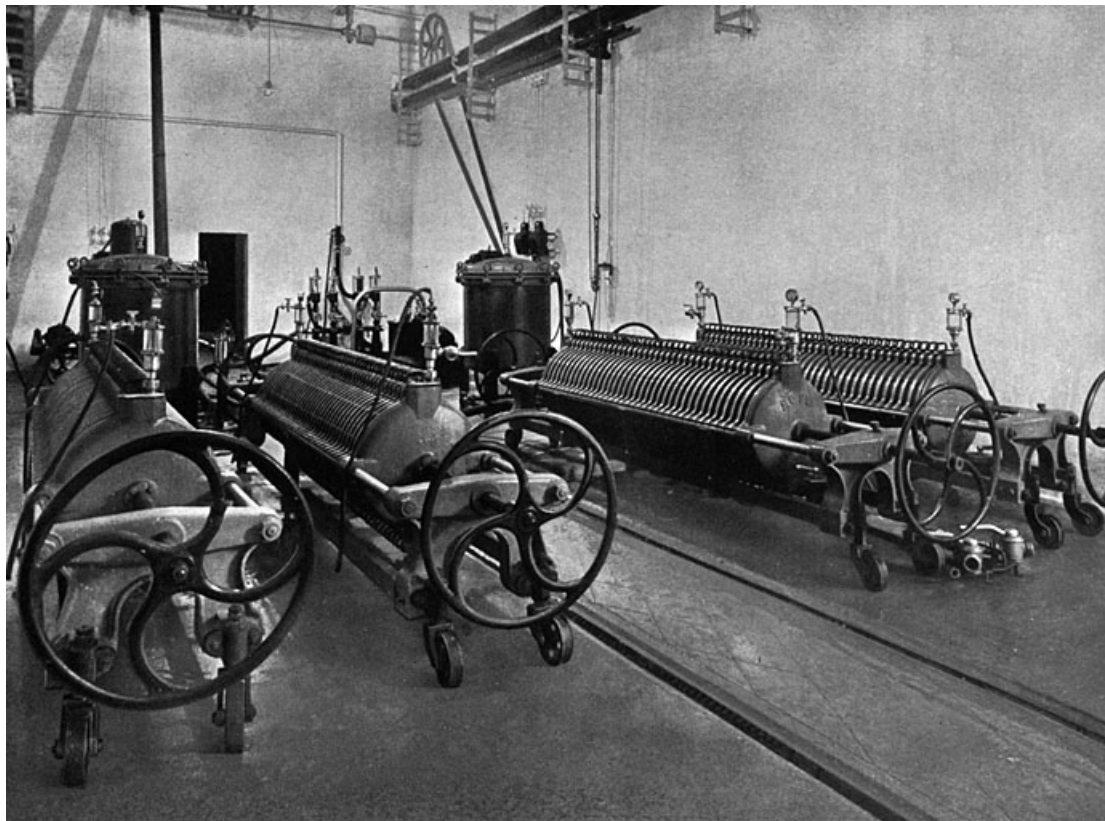
N° de l'illustration : 20122501326NUC2A

Date : 2012

Auteur : Raphaël Favereaux (reproduction)

Reproduction soumise à autorisation du titulaire des droits d'exploitation

© Région Bourgogne-Franche-Comté, Inventaire du patrimoine



Salle des filtres.

25, Sochaux carrefour de l' Europe

Source :

Photographie Dans : " Sochaux. La grande bière de l'Est ", Publima : Metz, s.d. [vers 1934]. **Lieu de conservation :**
Musée de la brasserie de Sochaux

Lieu de conservation : Musée de la brasserie de Sochaux

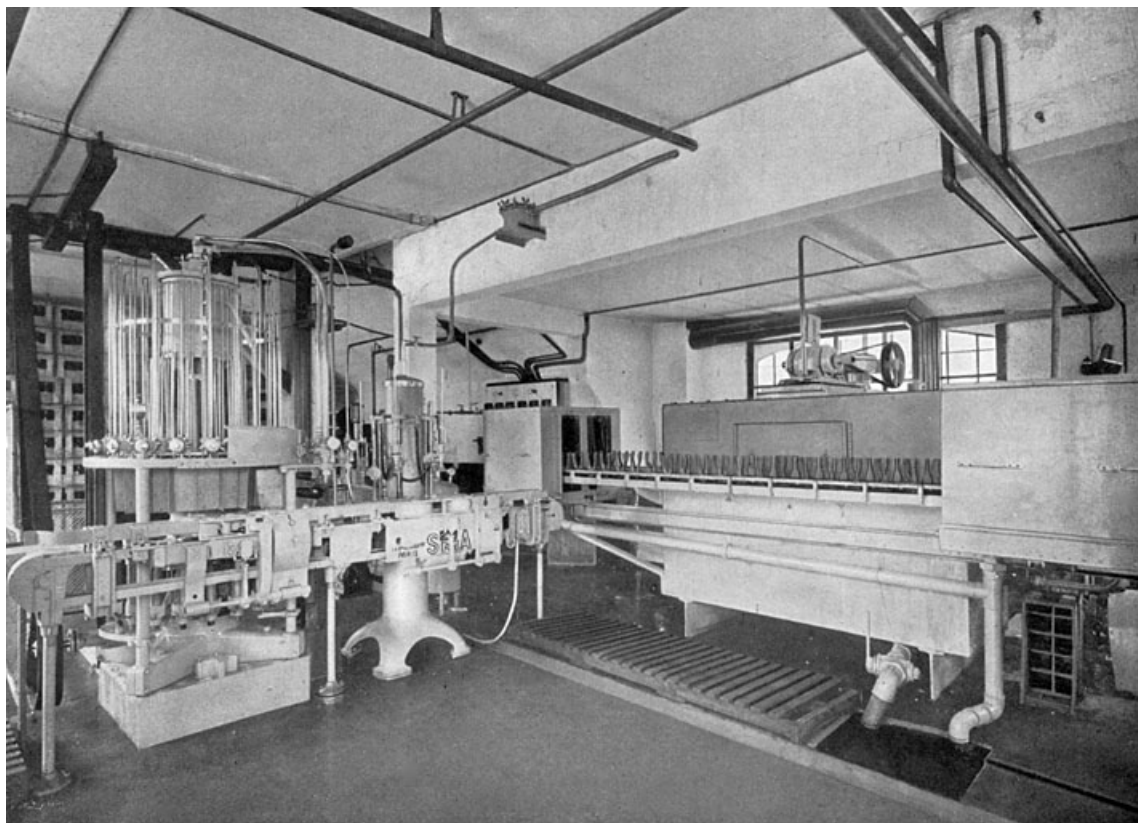
N° de l'illustration : 20122501327NUC2A

Date : 2012

Auteur : Raphaël Favereaux (reproduction)

Reproduction soumise à autorisation du titulaire des droits d'exploitation

© Région Bourgogne-Franche-Comté, Inventaire du patrimoine



Fabrication des limonades (lavage, dosage et soutirage des bouteilles).

25, Sochaux carrefour de l' Europe

Source :

Photographie Dans : " Sochaux. La grande bière de l'Est ", Publima : Metz, s.d. [vers 1934]. **Lieu de conservation :**
Musée de la brasserie de Sochaux

Lieu de conservation : Musée de la brasserie de Sochaux

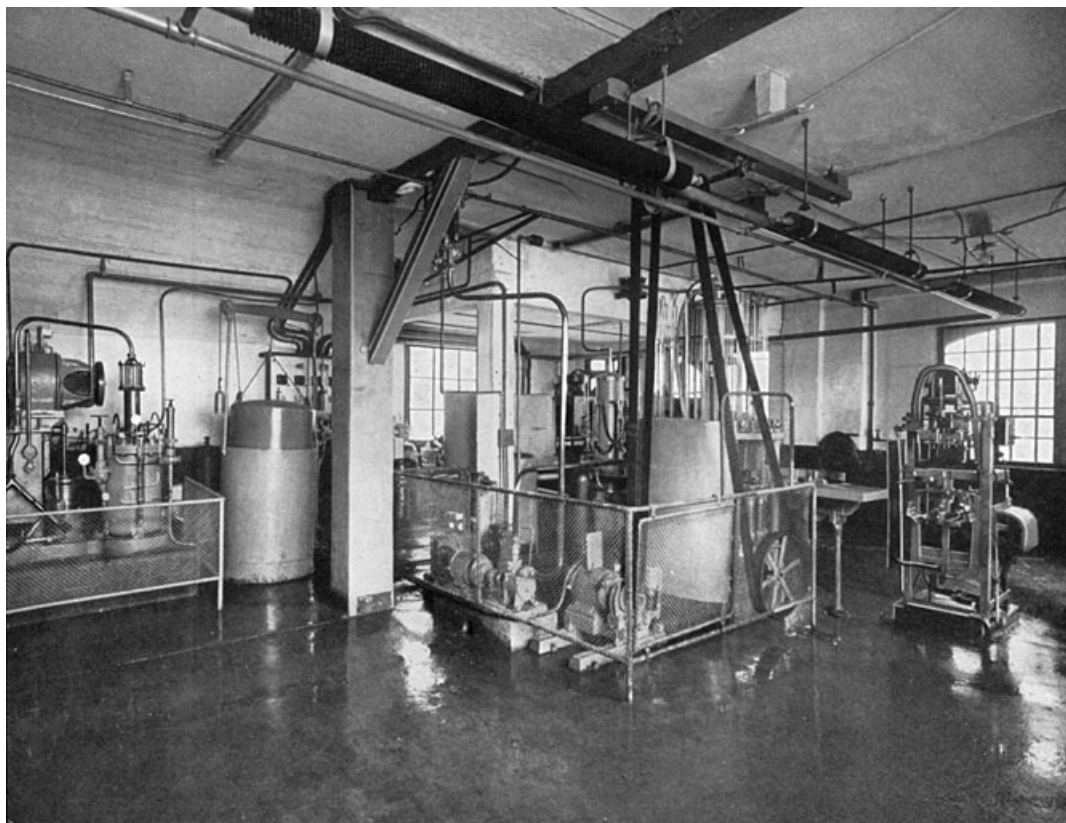
N° de l'illustration : 20122501328NUC2A

Date : 2012

Auteur : Raphaël Favereaux (reproduction)

Reproduction soumise à autorisation du titulaire des droits d'exploitation

© Région Bourgogne-Franche-Comté, Inventaire du patrimoine



Fabrication des limonades (groupe de saturateur).

25, Sochaux carrefour de l' Europe

Source :

Photographie Dans : " Sochaux. La grande bière de l'Est ", Publima : Metz, s.d. [vers 1934]. **Lieu de conservation :**
Musée de la brasserie de Sochaux

Lieu de conservation : Musée de la brasserie de Sochaux

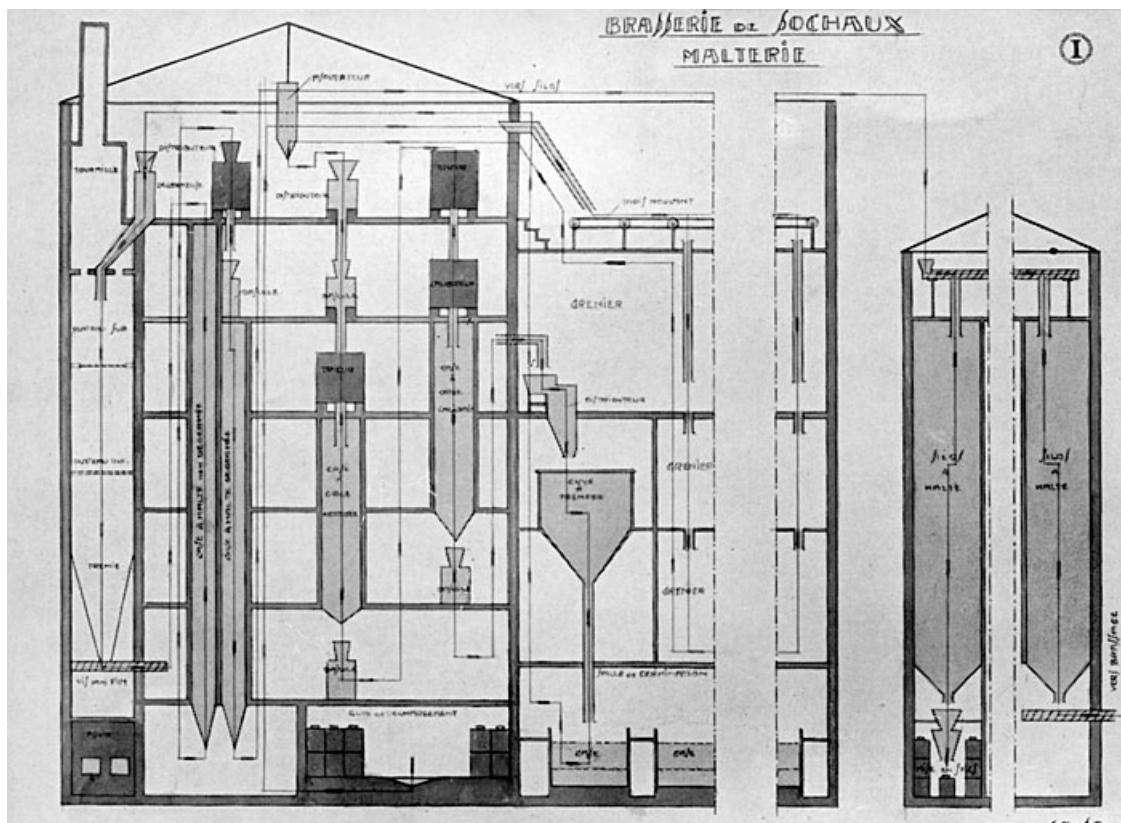
N° de l'illustration : 20122501329NUC2A

Date : 2012

Auteur : Raphaël Favereaux (reproduction)

Reproduction soumise à autorisation du titulaire des droits d'exploitation

© Région Bourgogne-Franche-Comté, Inventaire du patrimoine



Coupe de la malterie.

25, Sochaux carrefour de l' Europe

Source :

Photographie Dans : " Sochaux. La grande bière de l'Est ", Publisma : Metz, s.d. [vers 1934]. **Lieu de conservation :** Musée de la brasserie de Sochaux

Lieu de conservation : Musée de la brasserie de Sochaux

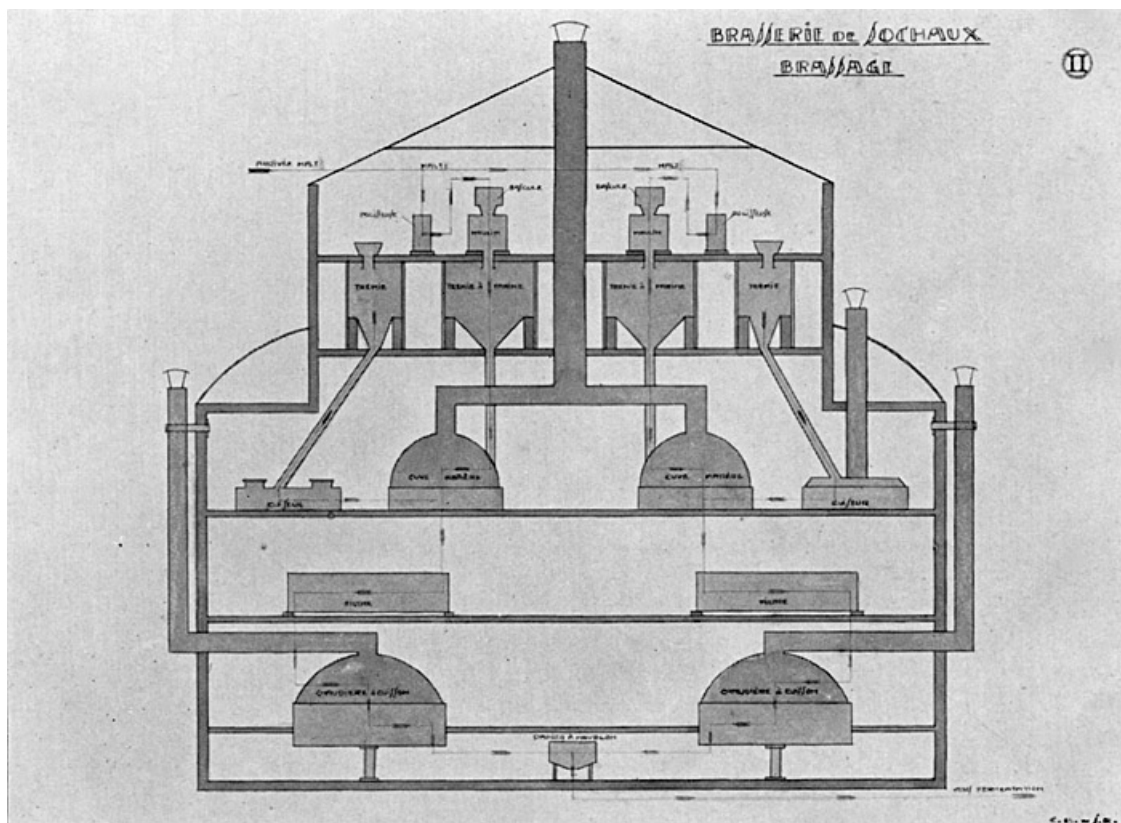
N° de l'illustration : 20122501330NUC2A

Date : 2012

Auteur : Raphaël Favereaux (reproduction)

Reproduction soumise à autorisation du titulaire des droits d'exploitation

© Région Bourgogne-Franche-Comté, Inventaire du patrimoine



Coupe de la salle de brassage.

25, Sochaux carrefour de l' Europe

Source :

Photographie Dans : " Sochaux. La grande bière de l'Est ", Publisma : Metz, s.d. [vers 1934]. **Lieu de conservation :** Musée de la brasserie de Sochaux

Lieu de conservation : Musée de la brasserie de Sochaux

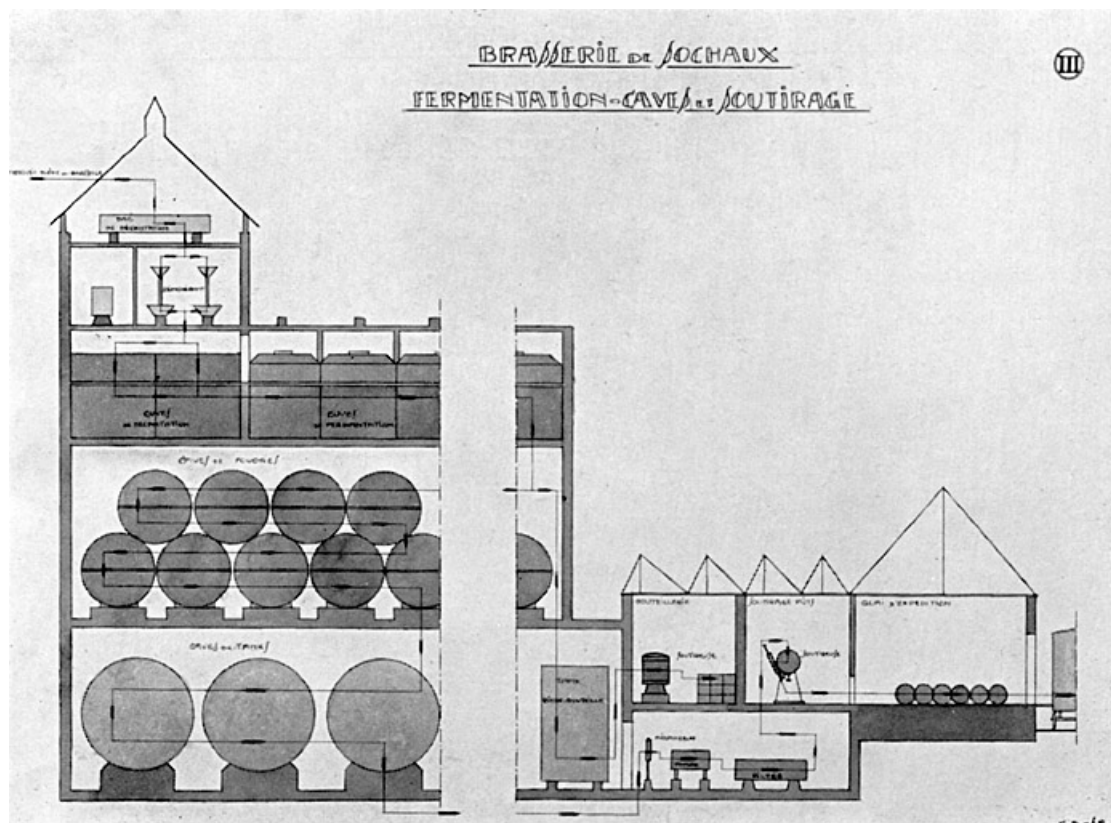
N° de l'illustration : 20122501331NUC2A

Date : 2012

Auteur : Raphaël Favereaux (reproduction)

Reproduction soumise à autorisation du titulaire des droits d'exploitation

© Région Bourgogne-Franche-Comté, Inventaire du patrimoine



Coupe des caves de fermentation et du soutirage.

25, Sochaux carrefour de l' Europe

Source :

Photographie Dans : " Sochaux. La grande bière de l'Est ", Publisma : Metz, s.d. [vers 1934]. **Lieu de conservation :** Musée de la brasserie de Sochaux

Lieu de conservation : Musée de la brasserie de Sochaux

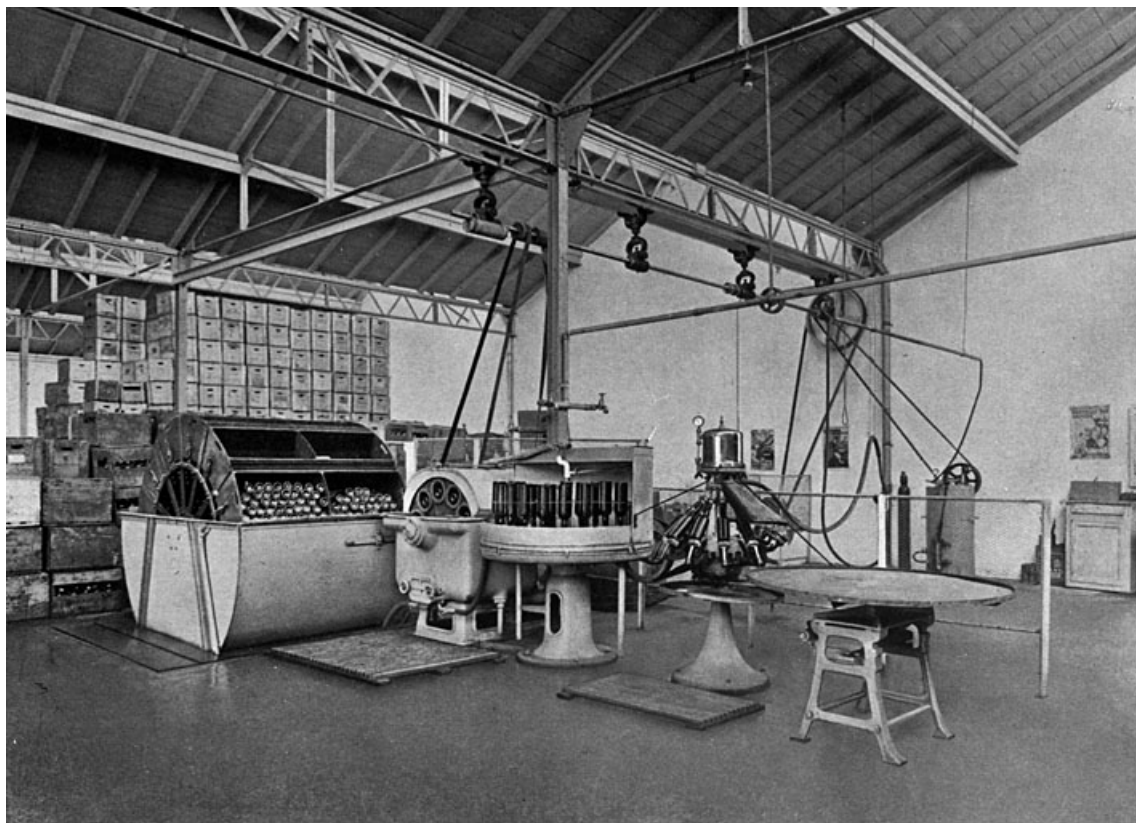
N° de l'illustration : 20122501332NUC2A

Date : 2012

Auteur : Raphaël Favereaux (reproduction)

Reproduction soumise à autorisation du titulaire des droits d'exploitation

© Région Bourgogne-Franche-Comté, Inventaire du patrimoine



Embouteillage de la bière.

25, Sochaux carrefour de l' Europe

Source :

Photographie Dans : " Sochaux. La grande bière de l'Est ", Publima : Metz, s.d. [vers 1934]. **Lieu de conservation :**
Musée de la brasserie de Sochaux

Lieu de conservation : Musée de la brasserie de Sochaux

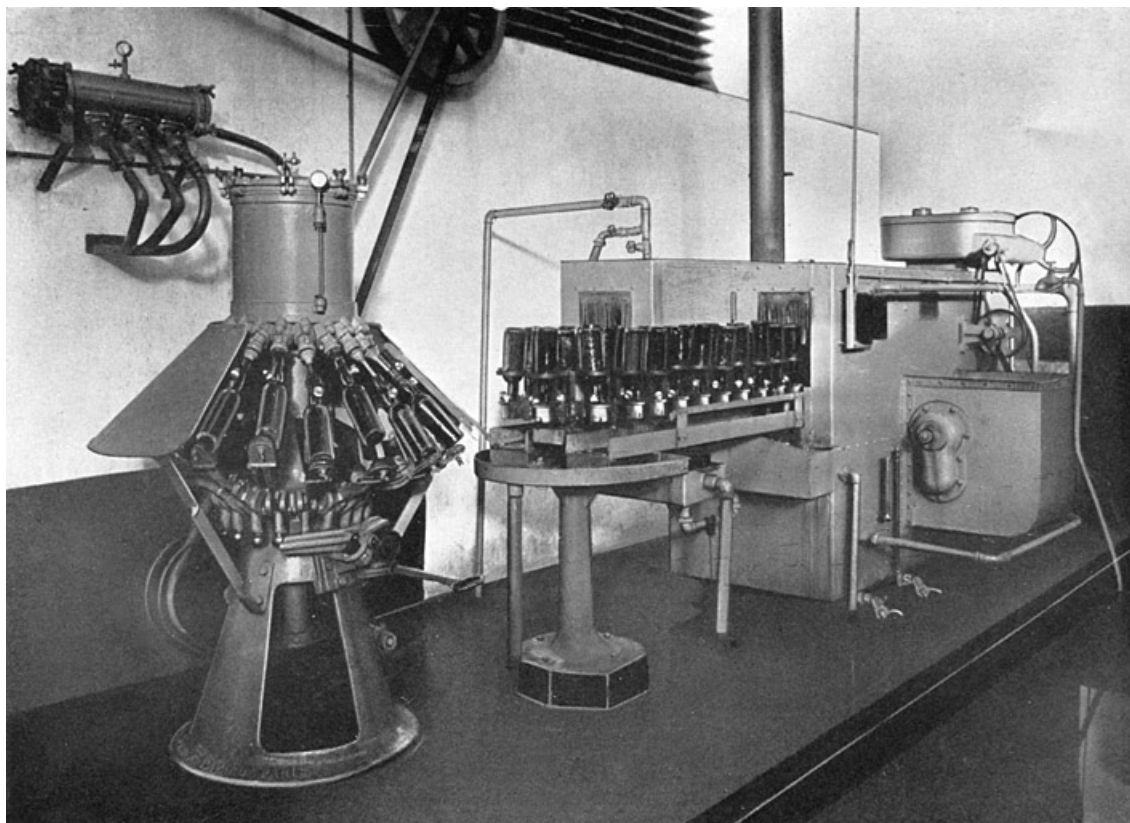
N° de l'illustration : 20122501333NUC2A

Date : 2012

Auteur : Raphaël Favereaux (reproduction)

Reproduction soumise à autorisation du titulaire des droits d'exploitation

© Région Bourgogne-Franche-Comté, Inventaire du patrimoine



Embouteillage de la bière.

25, Sochaux carrefour de l' Europe

Source :

Photographie Dans : " Sochaux. La grande bière de l'Est ", Publima : Metz, s.d. [vers 1934]. **Lieu de conservation :**
Musée de la brasserie de Sochaux

Lieu de conservation : Musée de la brasserie de Sochaux

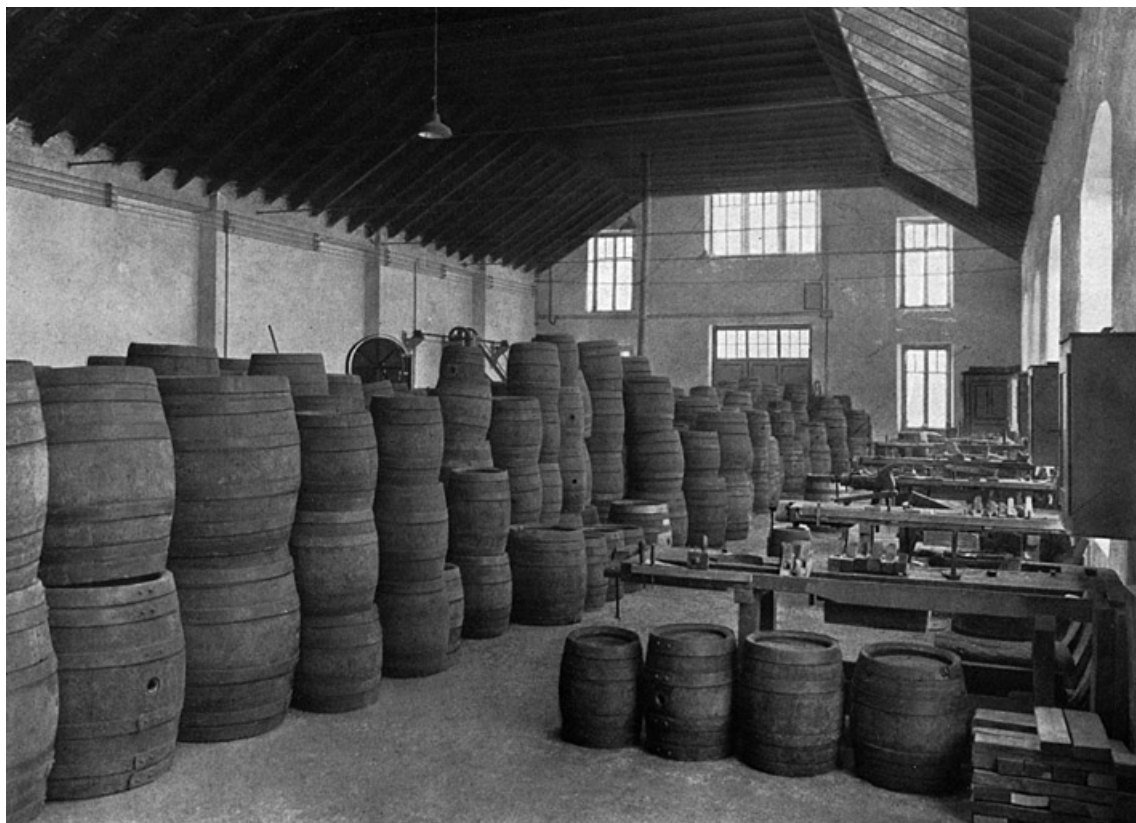
N° de l'illustration : 20122501334NUC2A

Date : 2012

Auteur : Raphaël Favereaux (reproduction)

Reproduction soumise à autorisation du titulaire des droits d'exploitation

© Région Bourgogne-Franche-Comté, Inventaire du patrimoine



Vue intérieure de la tonnellerie.
25, Sochaux carrefour de l' Europe

Source :

Photographie Dans : " Sochaux. La grande bière de l'Est ", Publima : Metz, s.d. [vers 1934]. **Lieu de conservation :**
Musée de la brasserie de Sochaux

Lieu de conservation : Musée de la brasserie de Sochaux

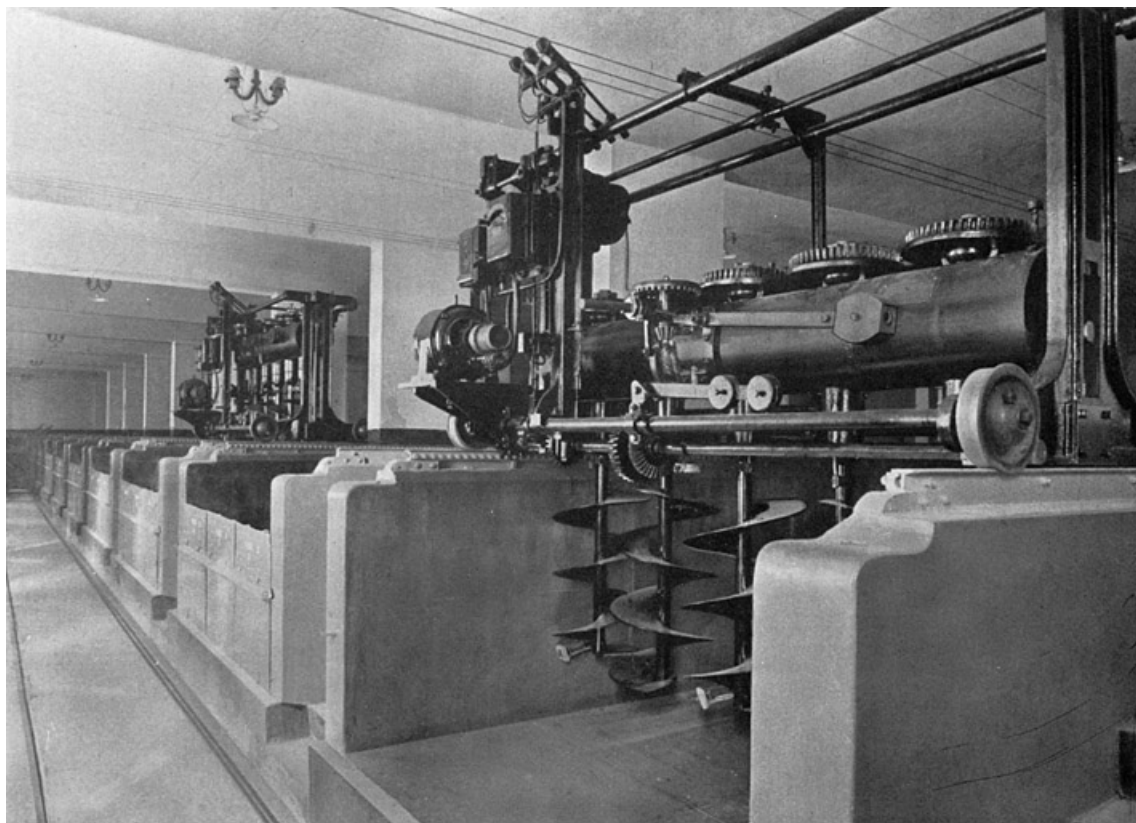
N° de l'illustration : 20122501335NUC2A

Date : 2012

Auteur : Raphaël Favereaux (reproduction)

Reproduction soumise à autorisation du titulaire des droits d'exploitation

© Région Bourgogne-Franche-Comté, Inventaire du patrimoine



Germeoirs et retourneurs automatiques.

25, Sochaux carrefour de l' Europe

Source :

Photographie Dans : " Sochaux. La grande bière de l'Est ", Publima : Metz, s.d. [vers 1934]. **Lieu de conservation :**
Musée de la brasserie de Sochaux

Lieu de conservation : Musée de la brasserie de Sochaux

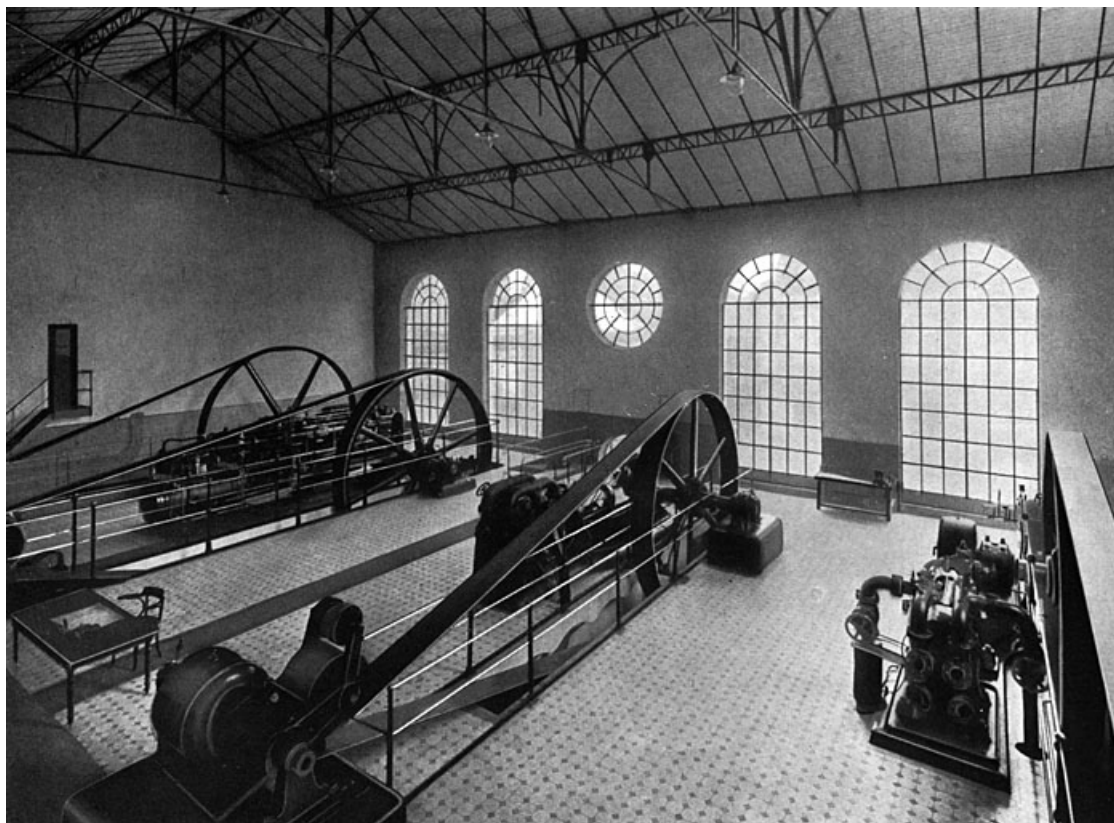
N° de l'illustration : 20122501336NUC2A

Date : 2012

Auteur : Raphaël Favereaux (reproduction)

Reproduction soumise à autorisation du titulaire des droits d'exploitation

© Région Bourgogne-Franche-Comté, Inventaire du patrimoine



Salle des machines.

25, Sochaux carrefour de l' Europe

Source :

Photographie Dans : " Sochaux. La grande bière de l'Est ", Publima : Metz, s.d. [vers 1934]. **Lieu de conservation :**
Musée de la brasserie de Sochaux

Lieu de conservation : Musée de la brasserie de Sochaux

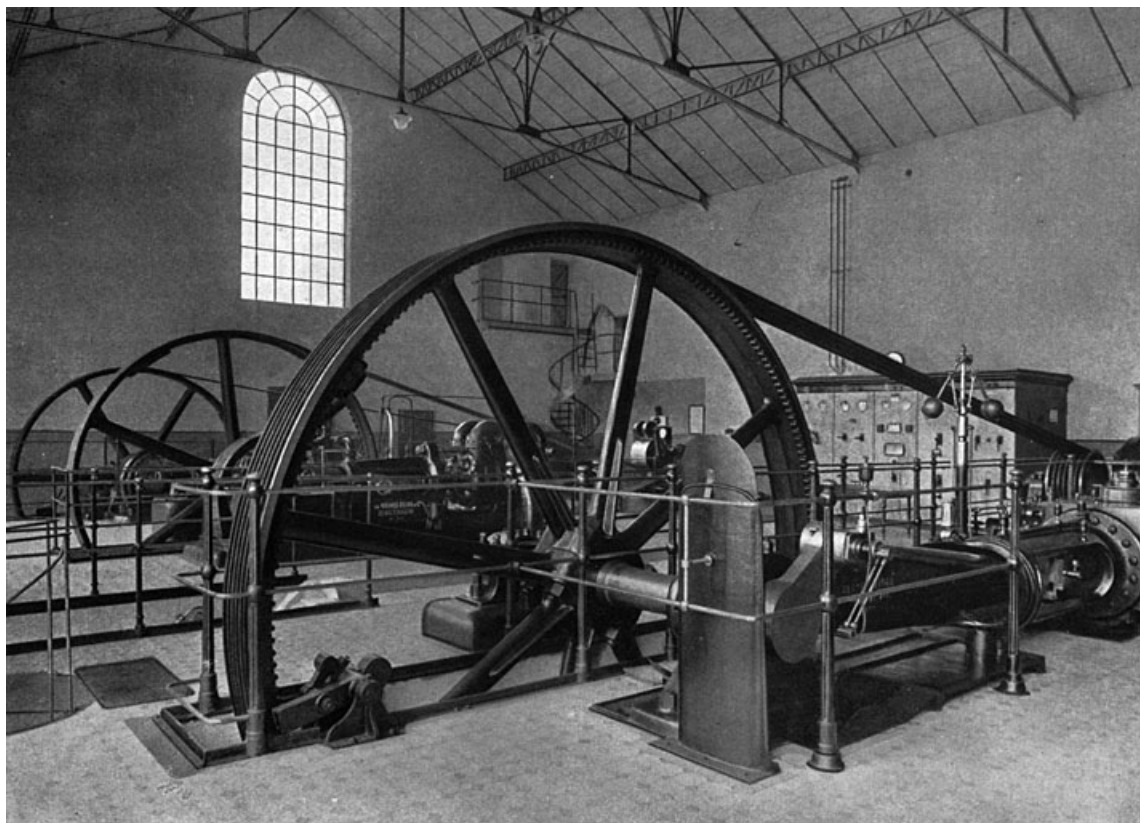
N° de l'illustration : 20122501337NUC2A

Date : 2012

Auteur : Raphaël Favereaux (reproduction)

Reproduction soumise à autorisation du titulaire des droits d'exploitation

© Région Bourgogne-Franche-Comté, Inventaire du patrimoine



Salle des machines.

25, Sochaux carrefour de l' Europe

Source :

Photographie Dans : " Sochaux. La grande bière de l'Est ", Publisma : Metz, s.d. [vers 1934]. **Lieu de conservation :**
Musée de la brasserie de Sochaux

Lieu de conservation : Musée de la brasserie de Sochaux

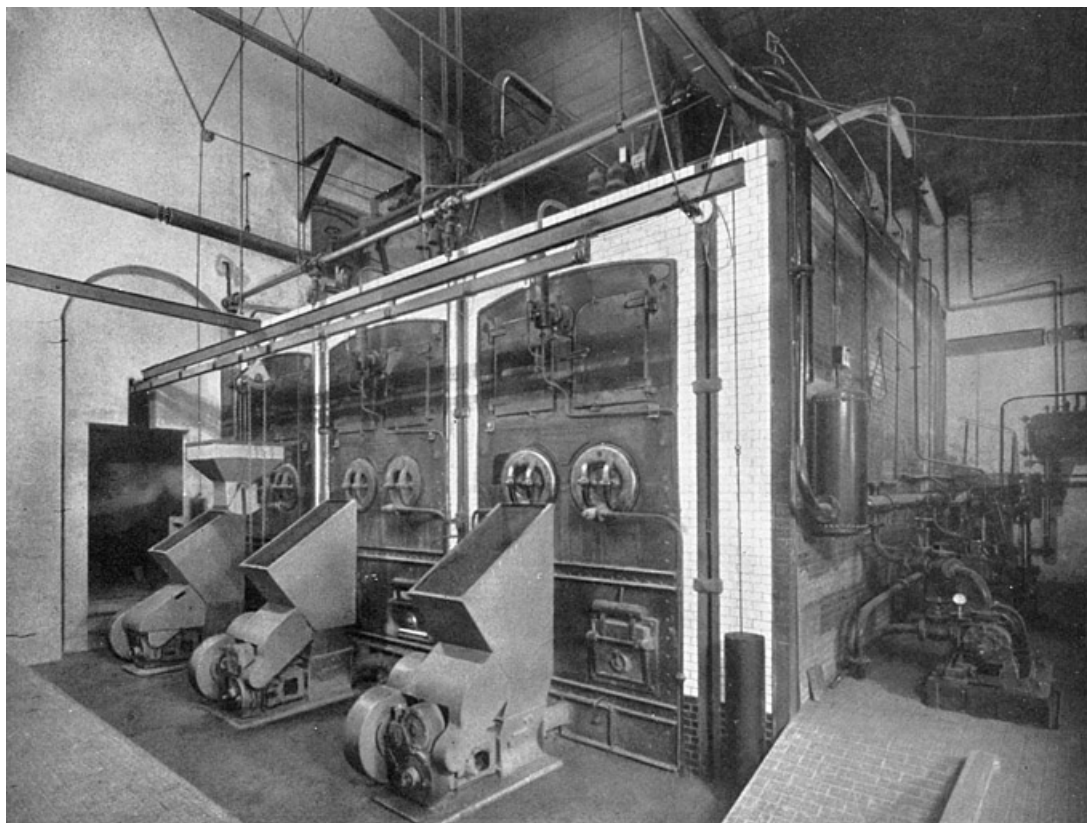
N° de l'illustration : 20122501338NUC2A

Date : 2012

Auteur : Raphaël Favereaux (reproduction)

Reproduction soumise à autorisation du titulaire des droits d'exploitation

© Région Bourgogne-Franche-Comté, Inventaire du patrimoine



Générateurs (chaudière à charbon).

25, Sochaux carrefour de l' Europe

Source :

Photographie Dans : " Sochaux. La grande bière de l'Est ", Publisma : Metz, s.d. [vers 1934]. **Lieu de conservation :**
Musée de la brasserie de Sochaux

Lieu de conservation : Musée de la brasserie de Sochaux

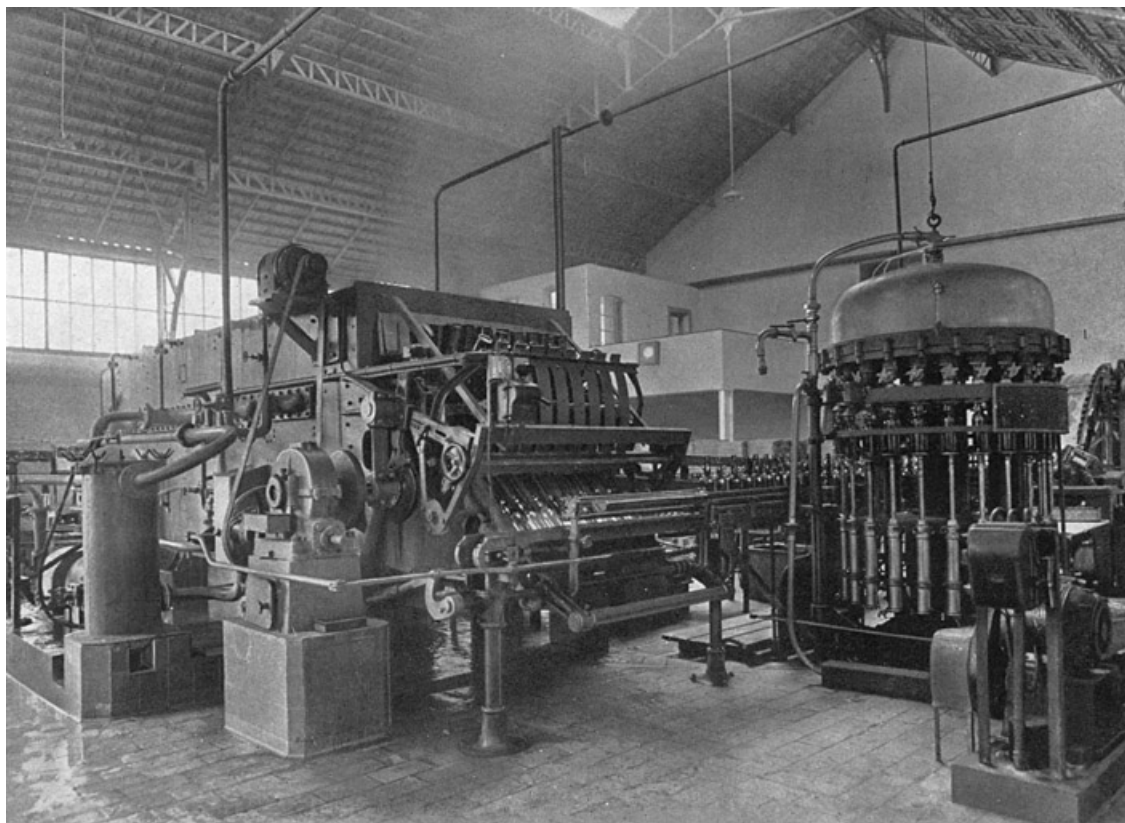
N° de l'illustration : 20122501339NUC2A

Date : 2012

Auteur : Raphaël Favereaux (reproduction)

Reproduction soumise à autorisation du titulaire des droits d'exploitation

© Région Bourgogne-Franche-Comté, Inventaire du patrimoine



Soutireuse.

25, Sochaux carrefour de l' Europe

Source :

Photographie Dans : " Sochaux. La grande bière de l'Est ", Publima : Metz, s.d. [vers 1934]. **Lieu de conservation :**
Musée de la brasserie de Sochaux

Lieu de conservation : Musée de la brasserie de Sochaux

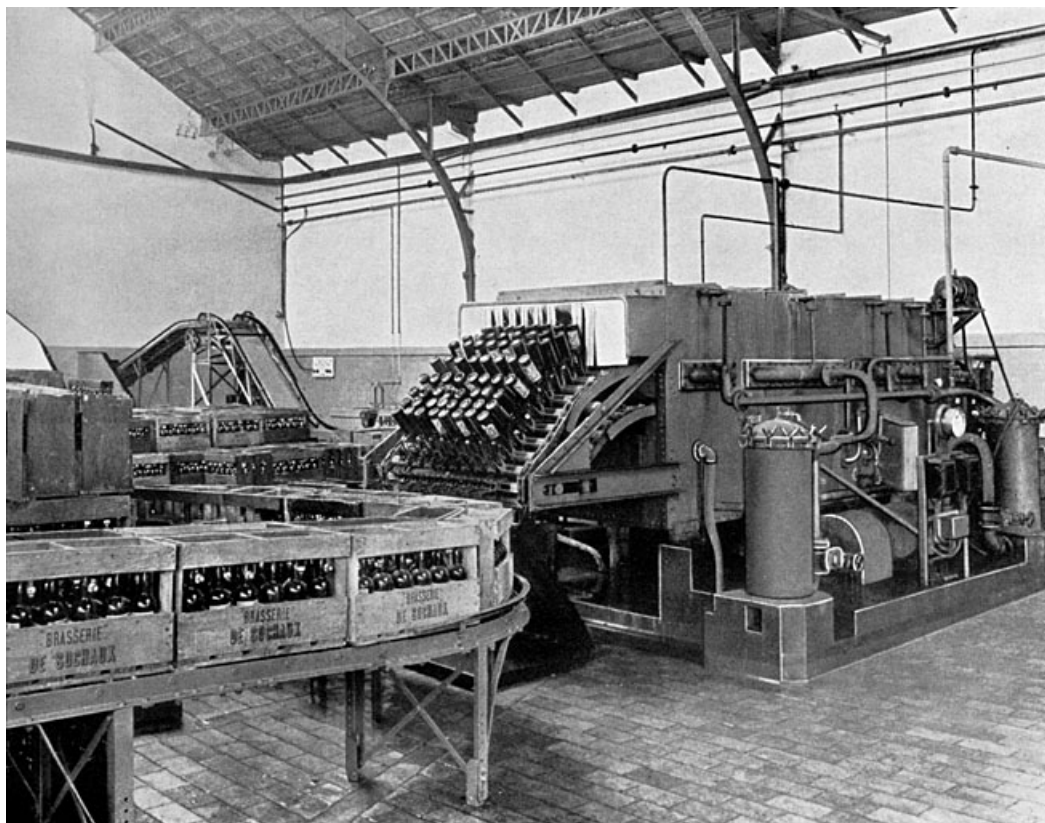
N° de l'illustration : 20122501340NUC2A

Date : 2012

Auteur : Raphaël Favereaux (reproduction)

Reproduction soumise à autorisation du titulaire des droits d'exploitation

© Région Bourgogne-Franche-Comté, Inventaire du patrimoine



Laveuse.

25, Sochaux carrefour de l' Europe

Source :

Photographie Dans : " Sochaux. La grande bière de l'Est ", Publima : Metz, s.d. [vers 1934]. **Lieu de conservation :**
Musée de la brasserie de Sochaux

Lieu de conservation : Musée de la brasserie de Sochaux

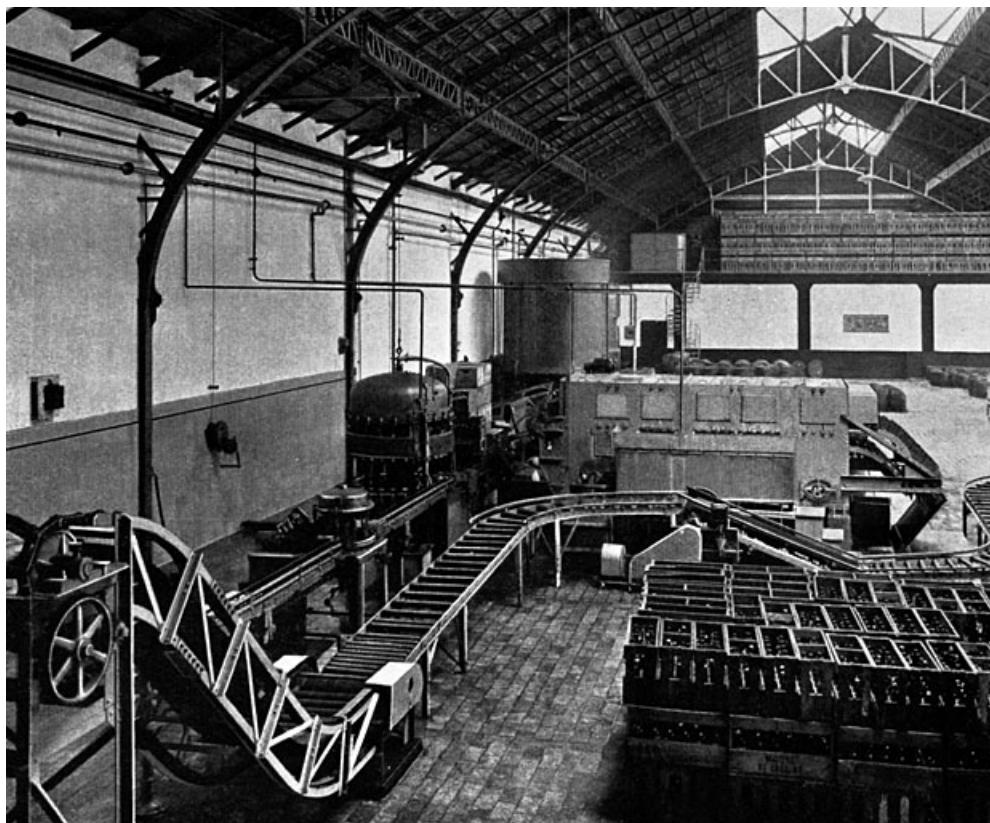
N° de l'illustration : 20122501341NUC2A

Date : 2012

Auteur : Raphaël Favereaux (reproduction)

Reproduction soumise à autorisation du titulaire des droits d'exploitation

© Région Bourgogne-Franche-Comté, Inventaire du patrimoine



Halle de chargement.

25, Sochaux carrefour de l' Europe

Source :

Photographie Dans : " Sochaux. La grande bière de l'Est ", Publima : Metz, s.d. [vers 1934]. **Lieu de conservation :**
Musée de la brasserie de Sochaux

Lieu de conservation : Musée de la brasserie de Sochaux

N° de l'illustration : 20122501342NUC2A

Date : 2012

Auteur : Raphaël Favereaux (reproduction)

Reproduction soumise à autorisation du titulaire des droits d'exploitation

© Région Bourgogne-Franche-Comté, Inventaire du patrimoine



Halle de chargement.

25, Sochaux carrefour de l' Europe

Source :

Photographie Dans : " Sochaux. La grande bière de l'Est ", Publisma : Metz, s.d. [vers 1934]. **Lieu de conservation :**
Musée de la brasserie de Sochaux

Lieu de conservation : Musée de la brasserie de Sochaux

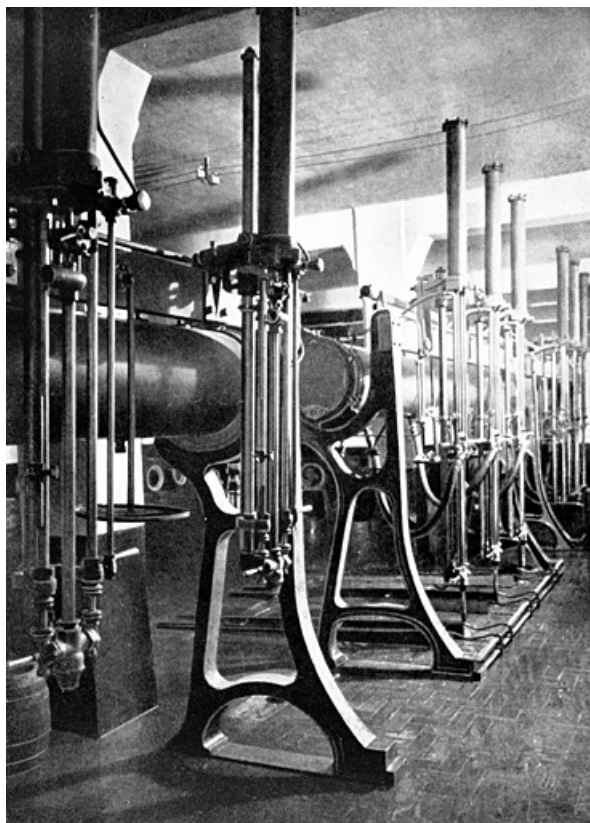
N° de l'illustration : 20122501343NUC2A

Date : 2012

Auteur : Raphaël Favereaux (reproduction)

Reproduction soumise à autorisation du titulaire des droits d'exploitation

© Région Bourgogne-Franche-Comté, Inventaire du patrimoine



Soutireuses isobariométriques.
25, Sochaux carrefour de l' Europe

Source :

Photographie Dans : " Sochaux. La grande bière de l'Est ", Publima : Metz, s.d. [vers 1934]. **Lieu de conservation :**
Musée de la brasserie de Sochaux

Lieu de conservation : Musée de la brasserie de Sochaux

N° de l'illustration : 20122501344NUC2A

Date : 2012

Auteur : Raphaël Favereaux (reproduction)

Reproduction soumise à autorisation du titulaire des droits d'exploitation

© Région Bourgogne-Franche-Comté, Inventaire du patrimoine



Pressionneuses de fûts.

25, Sochaux carrefour de l' Europe

Source :

Photographie Dans : " Sochaux. La grande bière de l'Est ", Publima : Metz, s.d. [vers 1934]. **Lieu de conservation :**
Musée de la brasserie de Sochaux

Lieu de conservation : Musée de la brasserie de Sochaux

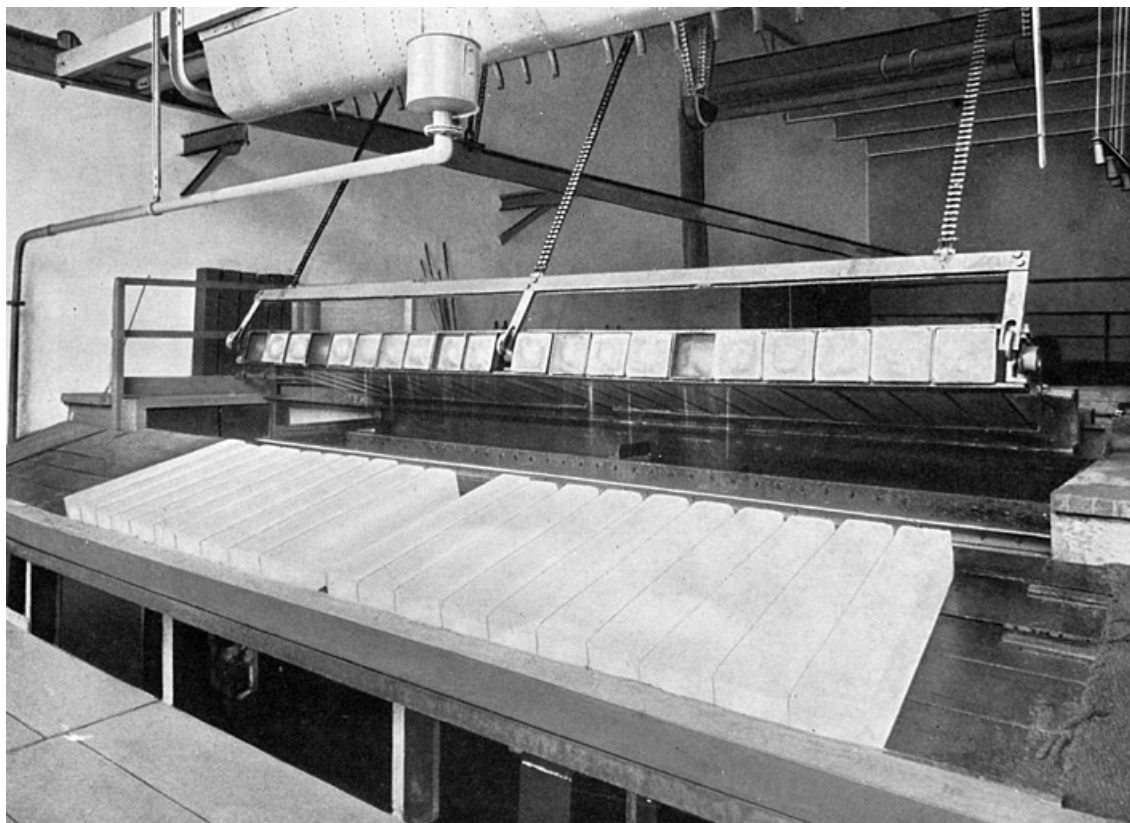
N° de l'illustration : 20122501345NUC2A

Date : 2012

Auteur : Raphaël Favereaux (reproduction)

Reproduction soumise à autorisation du titulaire des droits d'exploitation

© Région Bourgogne-Franche-Comté, Inventaire du patrimoine



Générateur à glace.

25, Sochaux carrefour de l' Europe

Source :

Photographie Dans : " Sochaux. La grande bière de l'Est ", Publima : Metz, s.d. [vers 1934]. **Lieu de conservation :**
Musée de la brasserie de Sochaux

Lieu de conservation : Musée de la brasserie de Sochaux

N° de l'illustration : 20122501346NUC2A

Date : 2012

Auteur : Raphaël Favereaux (reproduction)

Reproduction soumise à autorisation du titulaire des droits d'exploitation

© Région Bourgogne-Franche-Comté, Inventaire du patrimoine



25, Sochaux carrefour de l' Europe

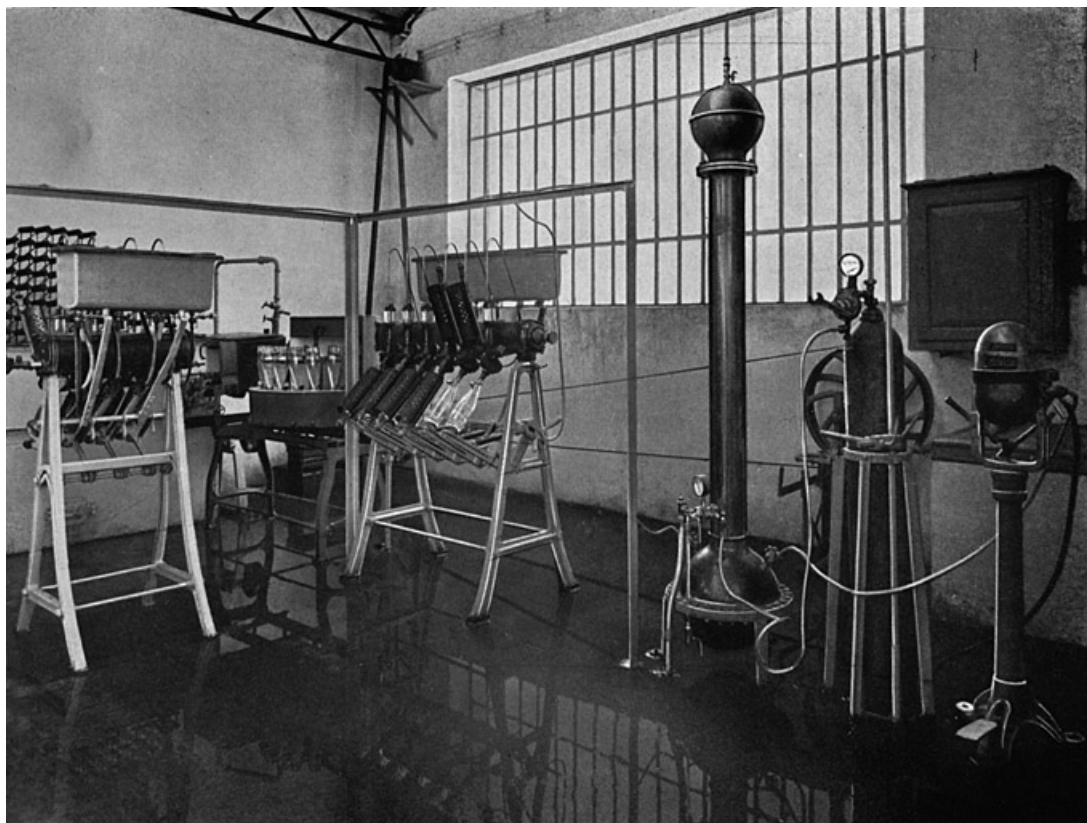
Photographie Dans : " Sochaux. La grande bière de l'Est ", Publisma : Metz, s.d. [vers 1934]. Lieu de conservation : Musée de la brasserie de Sochaux

Lieu de conservation : Musée de la brasserie de Sochaux

Date : 2012

Reproduction soumise à autorisation du titulaire des droits d'exploitation

© Région Bourgogne-Franche-Comté, Inventaire du patrimoine



Groupe de fabrication des limonades.

25, Sochaux carrefour de l' Europe

Source :

Photographie Dans : " Sochaux. La grande bière de l'Est ", Publima : Metz, s.d. [vers 1934]. **Lieu de conservation :**
Musée de la brasserie de Sochaux

Lieu de conservation : Musée de la brasserie de Sochaux

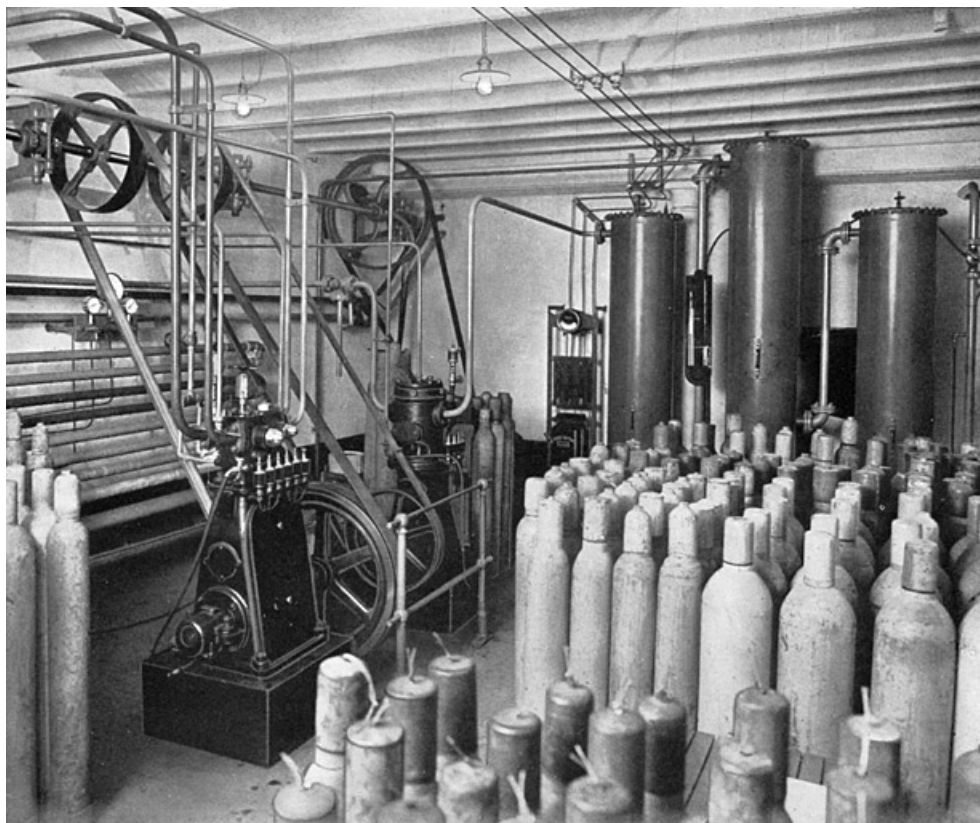
N° de l'illustration : 20122501348NUC2A

Date : 2012

Auteur : Raphaël Favereaux (reproduction)

Reproduction soumise à autorisation du titulaire des droits d'exploitation

© Région Bourgogne-Franche-Comté, Inventaire du patrimoine



Récupération d'acide carbonique.

25, Sochaux carrefour de l' Europe

Source :

Photographie Dans : " Sochaux. La grande bière de l'Est ", Publima : Metz, s.d. [vers 1934]. **Lieu de conservation :**
Musée de la brasserie de Sochaux

Lieu de conservation : Musée de la brasserie de Sochaux

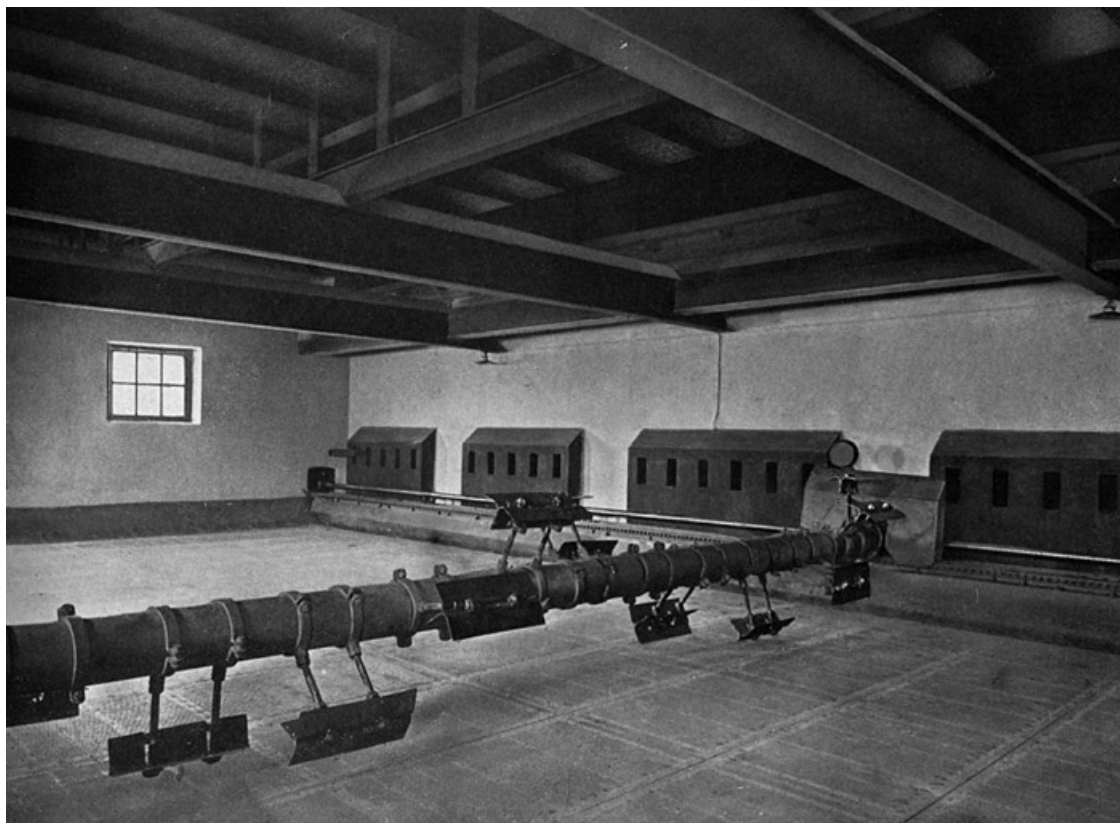
N° de l'illustration : 20122501350NUC2A

Date : 2012

Auteur : Raphaël Favereaux (reproduction)

Reproduction soumise à autorisation du titulaire des droits d'exploitation

© Région Bourgogne-Franche-Comté, Inventaire du patrimoine



Touraille. Plateforme inférieure.

25, Sochaux carrefour de l' Europe

Source :

Photographie Dans : " Sochaux. La grande bière de l'Est ", Publima : Metz, s.d. [vers 1934]. **Lieu de conservation :**
Musée de la brasserie de Sochaux

Lieu de conservation : Musée de la brasserie de Sochaux

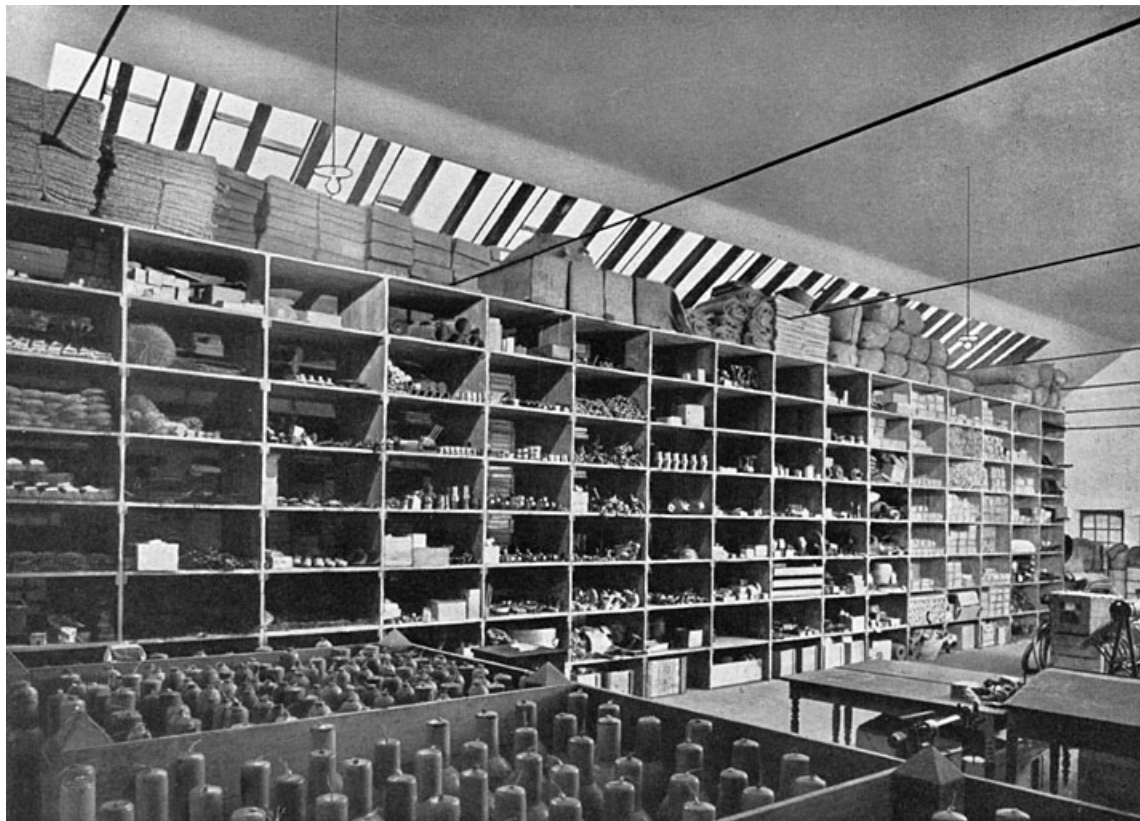
N° de l'illustration : 20122501349NUC2A

Date : 2012

Auteur : Raphaël Favereaux (reproduction)

Reproduction soumise à autorisation du titulaire des droits d'exploitation

© Région Bourgogne-Franche-Comté, Inventaire du patrimoine



Vue intérieure des magasins.

25, Sochaux carrefour de l' Europe

Source :

Photographie Dans : " Sochaux. La grande bière de l'Est ", Publisma : Metz, s.d. [vers 1934]. **Lieu de conservation :**
Musée de la brasserie de Sochaux

Lieu de conservation : Musée de la brasserie de Sochaux

N° de l'illustration : 20122501351NUC2A

Date : 2012

Auteur : Raphaël Favereaux (reproduction)

Reproduction soumise à autorisation du titulaire des droits d'exploitation

© Région Bourgogne-Franche-Comté, Inventaire du patrimoine



Ateliers divers.

25, Sochaux carrefour de l' Europe

Source :

Photographie Dans : " Sochaux. La grande bière de l'Est ", Publisma : Metz, s.d. [vers 1934]. **Lieu de conservation :**
Musée de la brasserie de Sochaux

Lieu de conservation : Musée de la brasserie de Sochaux

N° de l'illustration : 20122501352NUC2A

Date : 2012

Auteur : Raphaël Favereaux (reproduction)

Reproduction soumise à autorisation du titulaire des droits d'exploitation

© Région Bourgogne-Franche-Comté, Inventaire du patrimoine



Ateliers de mécanique.

25, Sochaux carrefour de l' Europe

Source :

Photographie Dans : " Sochaux. La grande bière de l'Est ", Publisma : Metz, s.d. [vers 1934]. **Lieu de conservation :**
Musée de la brasserie de Sochaux

Lieu de conservation : Musée de la brasserie de Sochaux

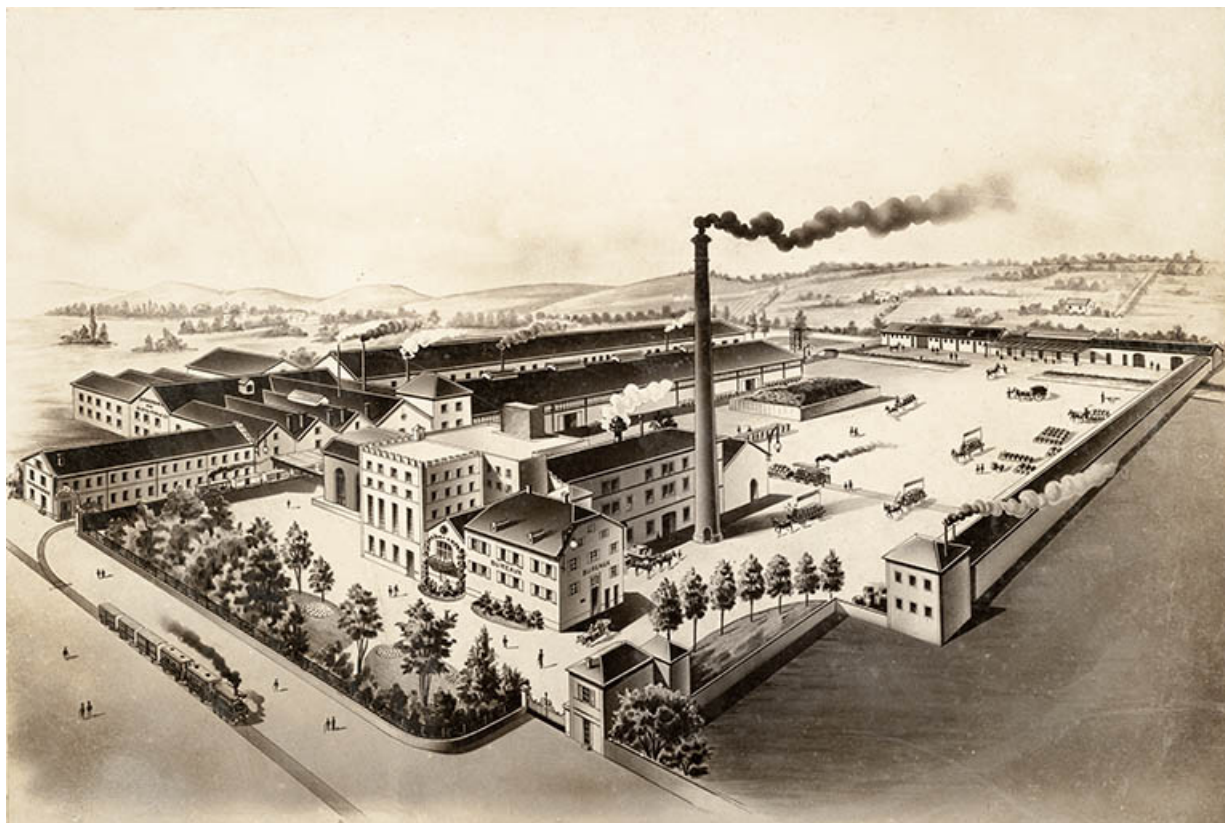
N° de l'illustration : 20122501353NUC2A

Date : 2012

Auteur : Raphaël Favereaux (reproduction)

Reproduction soumise à autorisation du titulaire des droits d'exploitation

© Région Bourgogne-Franche-Comté, Inventaire du patrimoine



Vue générale.

25, Sochaux carrefour de l' Europe

Source :

Brasserie de Sochaux, album de 27 photos et gravures, s.n., s.d. [vers 1908]

Lieu de conservation : Archives départementales du Doubs, Besançon

N° de l'illustration : 20132500474NUC4A

Date : 2013

Auteur : Jérôme Mongreville

Reproduction soumise à autorisation du titulaire des droits d'exploitation

© Région Bourgogne-Franche-Comté, Inventaire du patrimoine



Machine routière.

25, Sochaux carrefour de l' Europe

Source :

Brasserie de Sochaux, album de 27 photos et gravures, s.n., s.d. [vers 1908]

Lieu de conservation : Archives départementales du Doubs, Besançon

N° de l'illustration : 20132500475NUC4A

Date : 2013

Auteur : Jérôme Mongreville

Reproduction soumise à autorisation du titulaire des droits d'exploitation

© Région Bourgogne-Franche-Comté, Inventaire du patrimoine



Chaudières à houblonner.

25, Sochaux carrefour de l' Europe

Source :

Brasserie de Sochaux, album de 27 photos et gravures, s.n., s.d. [vers 1908]

Lieu de conservation : Archives départementales du Doubs, Besançon

N° de l'illustration : 20132500476NUC4A

Date : 2013

Auteur : Jérôme Mongreville

Reproduction soumise à autorisation du titulaire des droits d'exploitation

© Région Bourgogne-Franche-Comté, Inventaire du patrimoine



Chargement des bouteilles.

25, Sochaux carrefour de l' Europe

Source :

Brasserie de Sochaux, album de 27 photos et gravures, s.n., s.d. [vers 1908]

Lieu de conservation : Archives départementales du Doubs, Besançon

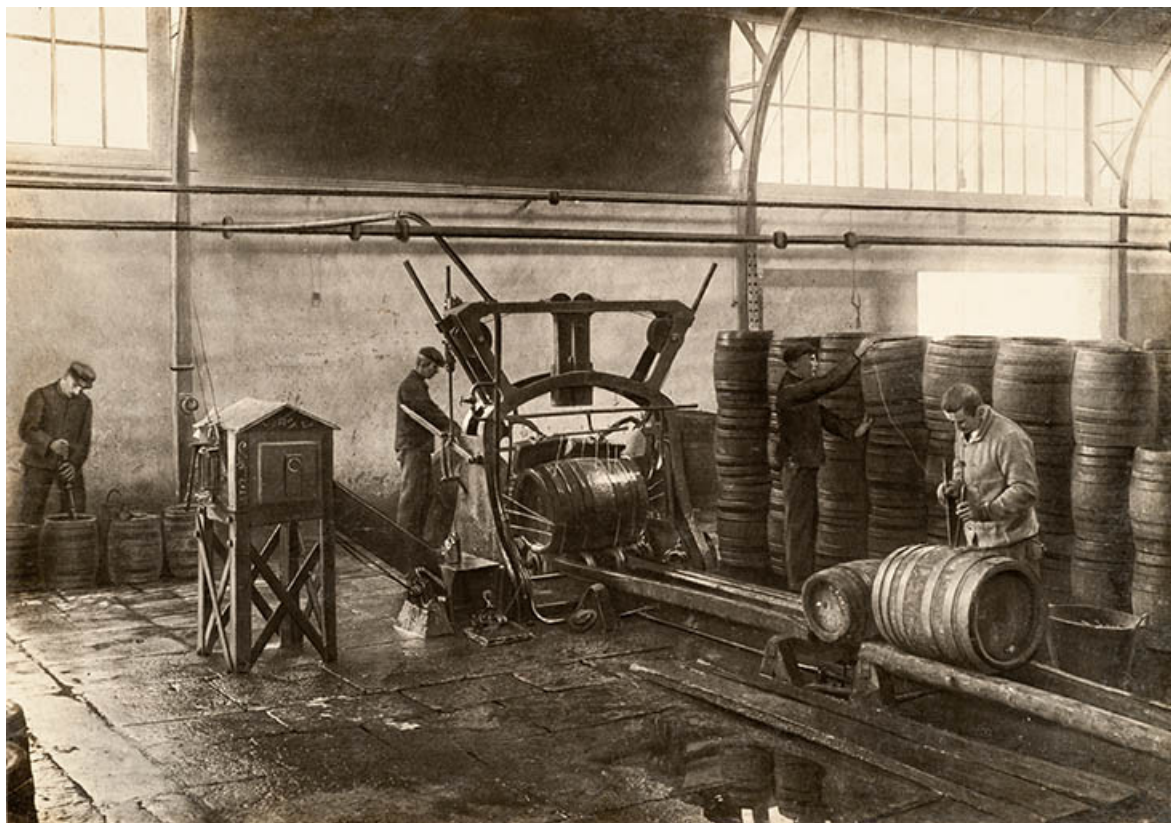
N° de l'illustration : 20132500477NUC4A

Date : 2013

Auteur : Jérôme Mongreville

Reproduction soumise à autorisation du titulaire des droits d'exploitation

© Région Bourgogne-Franche-Comté, Inventaire du patrimoine



Visite des fûts et lavage extérieur.

25, Sochaux carrefour de l' Europe

Source :

Brasserie de Sochaux, album de 27 photos et gravures, s.n., s.d. [vers 1908]

Lieu de conservation : Archives départementales du Doubs, Besançon

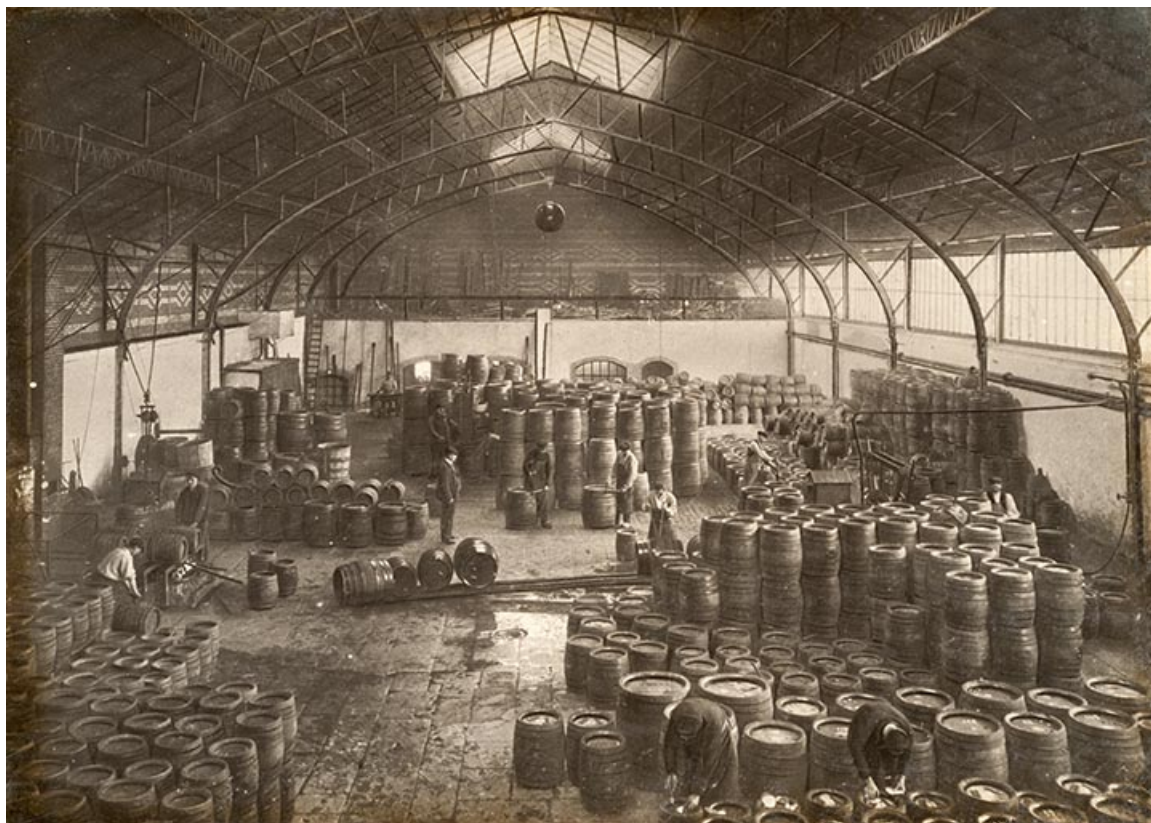
N° de l'illustration : 20132500478NUC4A

Date : 2013

Auteur : Jérôme Mongreville

Reproduction soumise à autorisation du titulaire des droits d'exploitation

© Région Bourgogne-Franche-Comté, Inventaire du patrimoine



Manutention.

25, Sochaux carrefour de l' Europe

Source :

Brasserie de Sochaux, album de 27 photos et gravures, s.n., s.d. [vers 1908]

Lieu de conservation : Archives départementales du Doubs, Besançon

N° de l'illustration : 20132500480NUC4A

Date : 2013

Auteur : Jérôme Mongreville

Reproduction soumise à autorisation du titulaire des droits d'exploitation

© Région Bourgogne-Franche-Comté, Inventaire du patrimoine



Mise en bouteille.

25, Sochaux carrefour de l' Europe

Source :

Brasserie de Sochaux, album de 27 photos et gravures, s.n., s.d. [vers 1908]

Lieu de conservation : Archives départementales du Doubs, Besançon

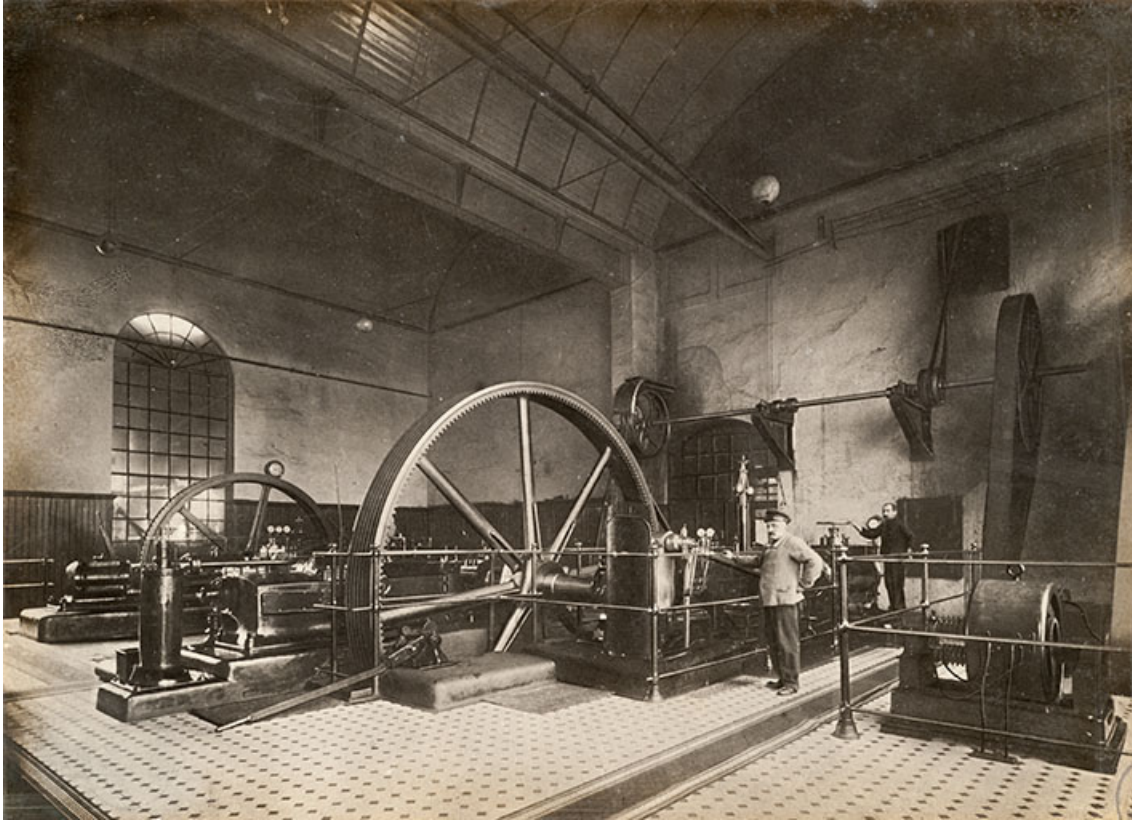
N° de l'illustration : 20132500481NUC4A

Date : 2013

Auteur : Jérôme Mongreville

Reproduction soumise à autorisation du titulaire des droits d'exploitation

© Région Bourgogne-Franche-Comté, Inventaire du patrimoine



Salle des machines.

25, Sochaux carrefour de l' Europe

Source :

Brasserie de Sochaux, album de 27 photos et gravures, s.n., s.d. [vers 1908]

Lieu de conservation : Archives départementales du Doubs, Besançon

N° de l'illustration : 20132500482NUC4A

Date : 2013

Auteur : Jérôme Mongreville

Reproduction soumise à autorisation du titulaire des droits d'exploitation

© Région Bourgogne-Franche-Comté, Inventaire du patrimoine



Chevaux de trait – La visite sanitaire.

25, Sochaux carrefour de l' Europe

Source :

Brasserie de Sochaux, album de 27 photos et gravures, s.n., s.d. [vers 1908]

Lieu de conservation : Archives départementales du Doubs, Besançon

N° de l'illustration : 20132500483NUC4A

Date : 2013

Auteur : Jérôme Mongreville

Reproduction soumise à autorisation du titulaire des droits d'exploitation

© Région Bourgogne-Franche-Comté, Inventaire du patrimoine



Une partie des foudres au goudronnage.

25, Sochaux carrefour de l' Europe

Source :

Brasserie de Sochaux, album de 27 photos et gravures, s.n., s.d. [vers 1908]

Lieu de conservation : Archives départementales du Doubs, Besançon

N° de l'illustration : 20132500484NUC4A

Date : 2013

Auteur : Jérôme Mongreville

Reproduction soumise à autorisation du titulaire des droits d'exploitation

© Région Bourgogne-Franche-Comté, Inventaire du patrimoine



Vue plongeante sur le bâtiment du musée.

25, Sochaux carrefour de l' Europe

N° de l'illustration : 20122501821NUC4A

Date : 2012

Auteur : Jérôme Mongreville

Reproduction soumise à autorisation du titulaire des droits d'exploitation

© Région Bourgogne-Franche-Comté, Inventaire du patrimoine



Vue plongeante sur les ateliers de réparation et les garages.

25, Sochaux carrefour de l' Europe

N° de l'illustration : 20122501820NUC4A

Date : 2012

Auteur : Jérôme Mongreville

Reproduction soumise à autorisation du titulaire des droits d'exploitation

© Région Bourgogne-Franche-Comté, Inventaire du patrimoine



Entrée de l'établissement.

25, Sochaux carrefour de l' Europe

N° de l'illustration : 20122501817NUC4A

Date : 2012

Auteur : Jérôme Mongreville

Reproduction soumise à autorisation du titulaire des droits d'exploitation

© Région Bourgogne-Franche-Comté, Inventaire du patrimoine



Conciergerie.

25, Sochaux carrefour de l' Europe

N° de l'illustration : 20122501816NUC4A

Date : 2012

Auteur : Jérôme Mongreville

Reproduction soumise à autorisation du titulaire des droits d'exploitation

© Région Bourgogne-Franche-Comté, Inventaire du patrimoine



Façade est du musée.

25, Sochaux carrefour de l' Europe

N° de l'illustration : 20122501812NUC4A

Date : 2012

Auteur : Jérôme Mongreville

Reproduction soumise à autorisation du titulaire des droits d'exploitation

© Région Bourgogne-Franche-Comté, Inventaire du patrimoine



Entrée du musée.

25, Sochaux carrefour de l' Europe

N° de l'illustration : 20122501813NUC4A

Date : 2012

Auteur : Jérôme Mongreville

Reproduction soumise à autorisation du titulaire des droits d'exploitation

© Région Bourgogne-Franche-Comté, Inventaire du patrimoine



Détail de la façade est du musée.

25, Sochaux carrefour de l' Europe

N° de l'illustration : 20122501814NUC4A

Date : 2012

Auteur : Jérôme Mongreville

Reproduction soumise à autorisation du titulaire des droits d'exploitation

© Région Bourgogne-Franche-Comté, Inventaire du patrimoine



Façade est du musée. Vue de trois quarts.

25, Sochaux carrefour de l' Europe

N° de l'illustration : 20122501815NUC4A

Date : 2012

Auteur : Jérôme Mongreville

Reproduction soumise à autorisation du titulaire des droits d'exploitation

© Région Bourgogne-Franche-Comté, Inventaire du patrimoine



La malterie vue depuis l'ouest.

25, Sochaux carrefour de l' Europe

N° de l'illustration : 20122501824NUC4A

Date : 2012

Auteur : Jérôme Mongreville

Reproduction soumise à autorisation du titulaire des droits d'exploitation

© Région Bourgogne-Franche-Comté, Inventaire du patrimoine



Pignon sud de la malterie.

25, Sochaux carrefour de l' Europe

N° de l'illustration : 20122501819NUC4A

Date : 2012

Auteur : Jérôme Mongreville

Reproduction soumise à autorisation du titulaire des droits d'exploitation

© Région Bourgogne-Franche-Comté, Inventaire du patrimoine



La malterie vue depuis le nord-est.

25, Sochaux carrefour de l' Europe

N° de l'illustration : 20122501822NUC4A

Date : 2012

Auteur : Jérôme Mongreville

Reproduction soumise à autorisation du titulaire des droits d'exploitation

© Région Bourgogne-Franche-Comté, Inventaire du patrimoine



La malterie vue depuis le nord-ouest.

N° de l'illustration : 20122501823NUC4A

Date : 2012

Auteur : Jérôme Mongreville

Reproduction soumise à autorisation du titulaire des droits d'exploitation

© Région Bourgogne-Franche-Comté, Inventaire du patrimoine