

DEMEURE D'INDUSTRIEL DITE CHÂTEAU PIERRE PEUGEOT, ACTUELLEMENT CENTRE D'ACCUEIL POUR ENFANTS DE L'ADAPEI

Bourgogne-Franche-Comté, Doubs
Hérimoncourt
la Bouloie - rue du docteur Quélet

Dossier IA25000982 réalisé en 2011 revu en
2012

Auteur(s) : Raphaël Favereaux



Historique

La demeure est construite entre 1911 et 1913 pour le compte de Pierre Peugeot, maire de la commune et directeur de l'usine de Terre-Blanche (IA25000977). Les plans sont signés de l'architecte belfortain Albert Salomon. Une conciergerie et un garage pour six véhicules sont également construits à l'entrée du parc. Après la Seconde Guerre mondiale, la demeure a été utilisée comme maison de repos de la SNCF puis, à partir de 1972, comme maison d'accueil pour enfants de l'Association Des Amis et Parents d'Enfants Inadaptés (ADAPEI).

Période(s) principale(s) : 1er quart 20e siècle

Auteur(s) de l'oeuvre :

Albert Salomon (architecte, attribution par source)

Description

Construite en pierre de taille calcaire à bossage rustique, la demeure comprend un sous-sol, un rez-de-chaussée surélevé, un étage carré et un étage de comble. Elle est couverte d'un toit à longs pans et demi-croupes en tuile plate. La conciergerie est construite en moellon de calcaire enduit, couverte d'un toit à demi-croupes. Son élévation comprend un sous-sol, un étage carré et un étage de comble. Pourvu d'un étage carré, le garage est couvert d'un toit à longs pans, demi-croupes et tuile mécanique.

Éléments descriptifs

Murs : calcaire, moellon, pierre de taille, enduit

Toit : tuile plate, tuile mécanique

Étages : sous-sol, rez-de-chaussée surélevé, 1 étage carré, étage de comble

Sources documentaires

Documents d'archives

- 30 J 150 Agence d'architecture Salomon Château Peugeot (1910-1911)

Archives départementales du Territoire de Belfort, Belfort, 30 J 150 Agence d'architecture Salomon Château Peugeot (1910-1911)

Lieu de conservation : Archives départementales du Territoire de Belfort, Belfort- Cote du document : 30 J 150

Documents figurés

- Hérimoncourt (Doubs) - La Bouloie - Château P. Peugeot.

Carte postale, C. Lardier éd., Besançon, s.d. [fin 19e siècle]

Lieu de conservation : Archives départementales du Doubs, Besançon- Cote du document : 6Fi25304-12

- **Propriété de M. Pierre Peugeot à Hérimoncourt. Face est.**

Plan, calque, encre, échelle 150, Hérimoncourt, mai 1910, par Salomon Albert (architecte)

Lieu de conservation : Archives départementales du Territoire de Belfort, Belfort- Cote du document : 30 J 150

- **Propriété de M. Pierre Peugeot à Hérimoncourt. Face sud.**

Plan, calque, encre, échelle 150, Hérimoncourt, mai 1910, par Salomon Albert (architecte)

Lieu de conservation : Archives départementales du Territoire de Belfort, Belfort- Cote du document : 30 J 150

- **M. Pierre Peugeot. Hérimoncourt. Kiosque. Plan, coupe, élévation.**

Plan, calque, crayon, échelle 150, Belfort, novembre 1911, par Salomon Albert (architecte)

Lieu de conservation : Archives départementales du Territoire de Belfort, Belfort- Cote du document : 30 J 150

- **Propriété de M. Pierre Peugeot à Hérimoncourt. Pavillon de concierge. Face nord.**

Plan, calque, encre, échelle 150, Hérimoncourt, octobre 1910, par Salomon Albert (architecte)

Lieu de conservation : Archives départementales du Territoire de Belfort, Belfort- Cote du document : 30 J 150

Bibliographie

- **Poletto, Elodie. L'architecture des « châteaux » des industriels dans le Pays de Montbéliard et dans ses environs (1850-1914), mémoire de maîtrise, 1996.**

Poletto, Elodie. L'architecture des « châteaux » des industriels dans le Pays de Montbéliard et dans ses environs (1850-1914). - Strasbourg : Faculté des Sciences humaines, Mémoire de maîtrise, 1996.

Informations complémentaires

Thématiques : patrimoine industriel du Doubs

Aire d'étude et canton : Pays de Montbéliard (le)

Dénomination : demeure

© Région Bourgogne-Franche-Comté, Inventaire du patrimoine



Façade sud.

25, Hérimoncourt rue du docteur Quélet, lieudit : la Bouloie

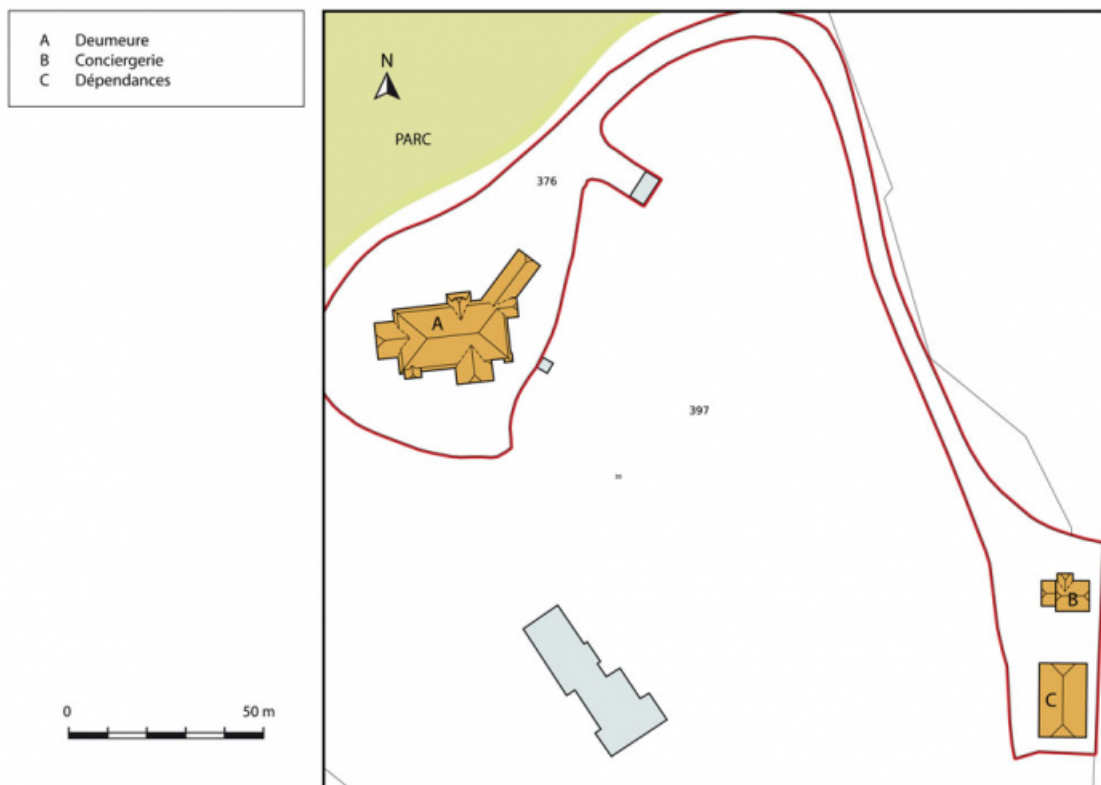
N° de l'illustration : 20112501320NUC4A

Date : 2011

Auteur : Jérôme Mongreville

Reproduction soumise à autorisation du titulaire des droits d'exploitation

© Région Bourgogne-Franche-Comté, Inventaire du patrimoine



Plan-masse et de situation.

25, Hérimoncourt rue du docteur Quélet, lieudit : la Bouloie

N° de l'illustration : 20132502630NUDA

Date : 2013

Auteur : Mathias Papigny

Reproduction soumise à autorisation du titulaire des droits d'exploitation

© Région Bourgogne-Franche-Comté, Inventaire du patrimoine



Hérimoncourt (Doubs) - La Bouloie - Château P. Peugeot.

25, Hérimoncourt rue du docteur Quélet, lieudit : la Bouloie

Source :

Carte postale, C. Lardier éd, Besançon, s.d. [fin 19e siècle]. Lieu de conservation : Archives départementales du Doubs, Besançon. Cote : 6Fi25304-12

Lieu de conservation : Archives départementales du Doubs, Besançon - Cote du document : 6Fi25304-12

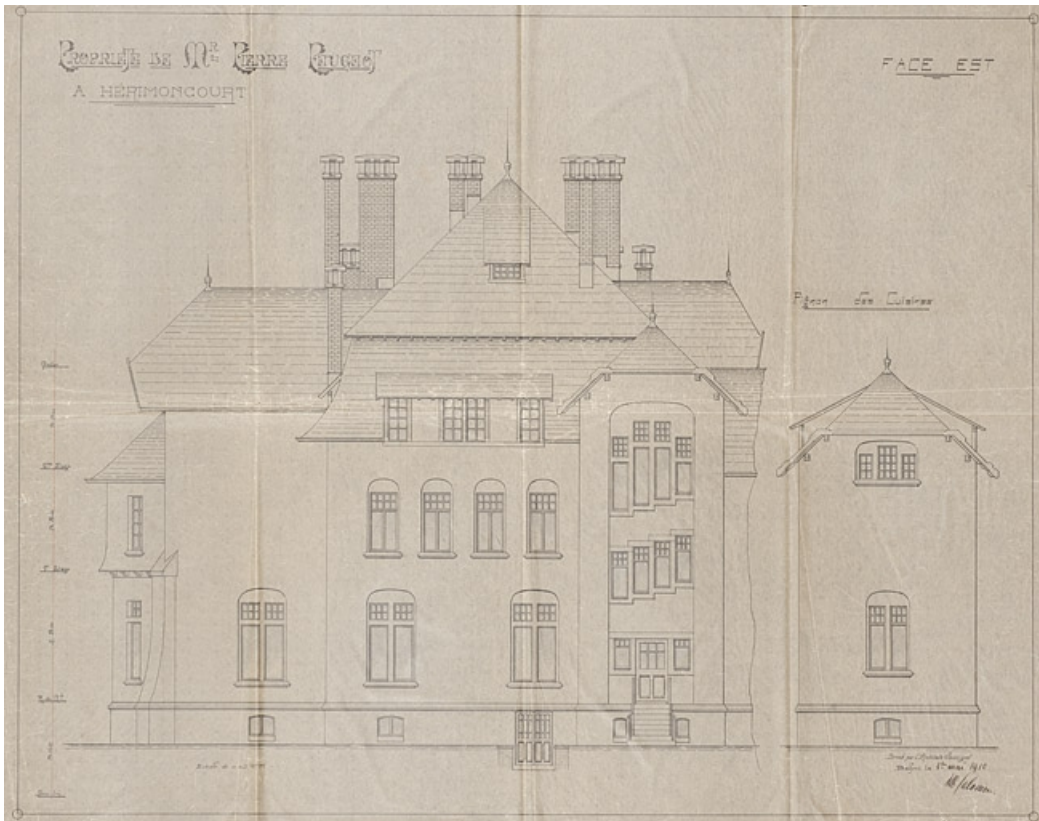
N° de l'illustration : 20112500266NUC4A

Date : 2011

Auteur : Jérôme Mongreville (reproduction)

Reproduction soumise à autorisation du titulaire des droits d'exploitation

© Région Bourgogne-Franche-Comté, Inventaire du patrimoine



Propriété de M. Pierre Peugeot à Hérimoncourt. Face est.
25, Hérimoncourt rue du docteur Quélet, lieudit : la Bouloie

Source :

Plan, calque, encre, échelle 1/50, Hérimoncourt, mai 1910, par Salomon Albert (architecte). Lieu de conservation : Archives départementales du Territoire de Belfort, Belfort. Cote : 30 J 150

Lieu de conservation : Archives départementales du Territoire de Belfort, Belfort - Cote du document : 30 J 150

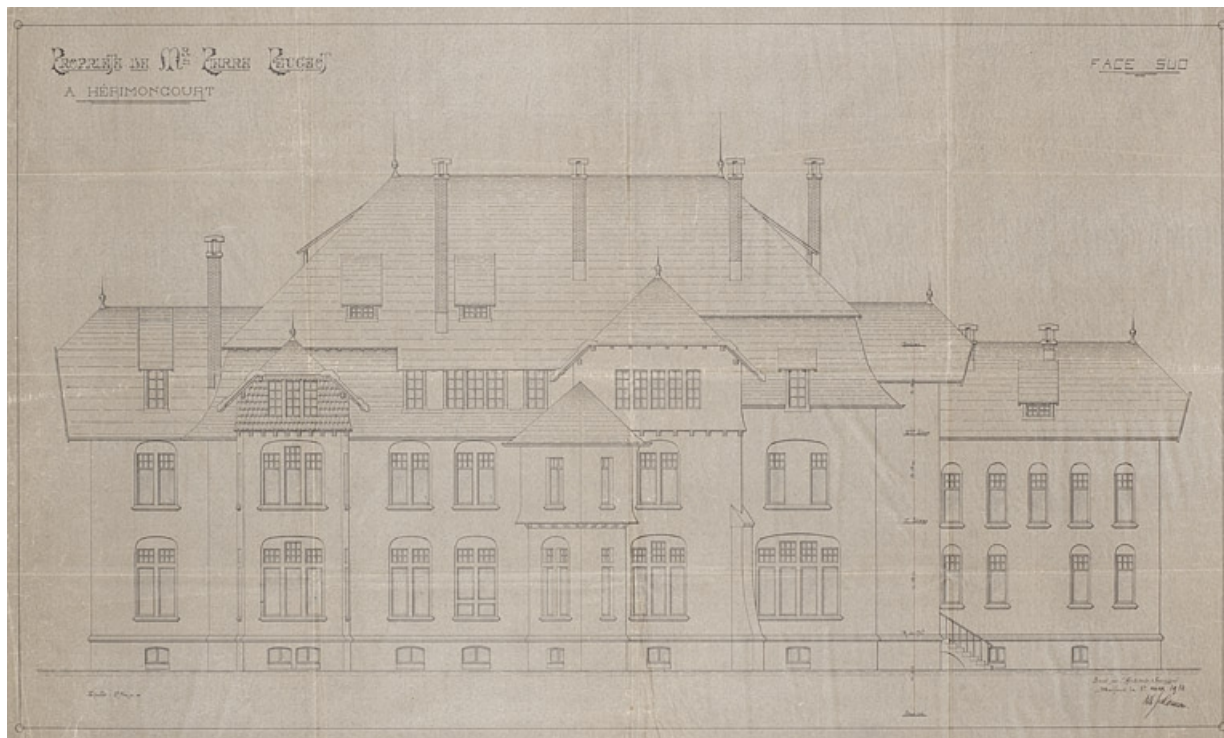
N° de l'illustration : 20122501159NUC4A

Date : 2012

Auteur : Jérôme Mongreville

Reproduction soumise à autorisation du titulaire des droits d'exploitation

© Région Bourgogne-Franche-Comté, Inventaire du patrimoine



Propriété de M. Pierre Peugeot à Hérimoncourt. Face sud.

25, Hérimoncourt rue du docteur Quélet, lieudit : la Bouloie

Source :

Plan, calque, encre, échelle 1/50, Hérimoncourt, mai 1910, par Salomon Albert (architecte). Lieu de conservation : Archives départementales du Territoire de Belfort, Belfort. Cote : 30 J 150

Lieu de conservation : Archives départementales du Territoire de Belfort, Belfort - Cote du document : 30 J 150

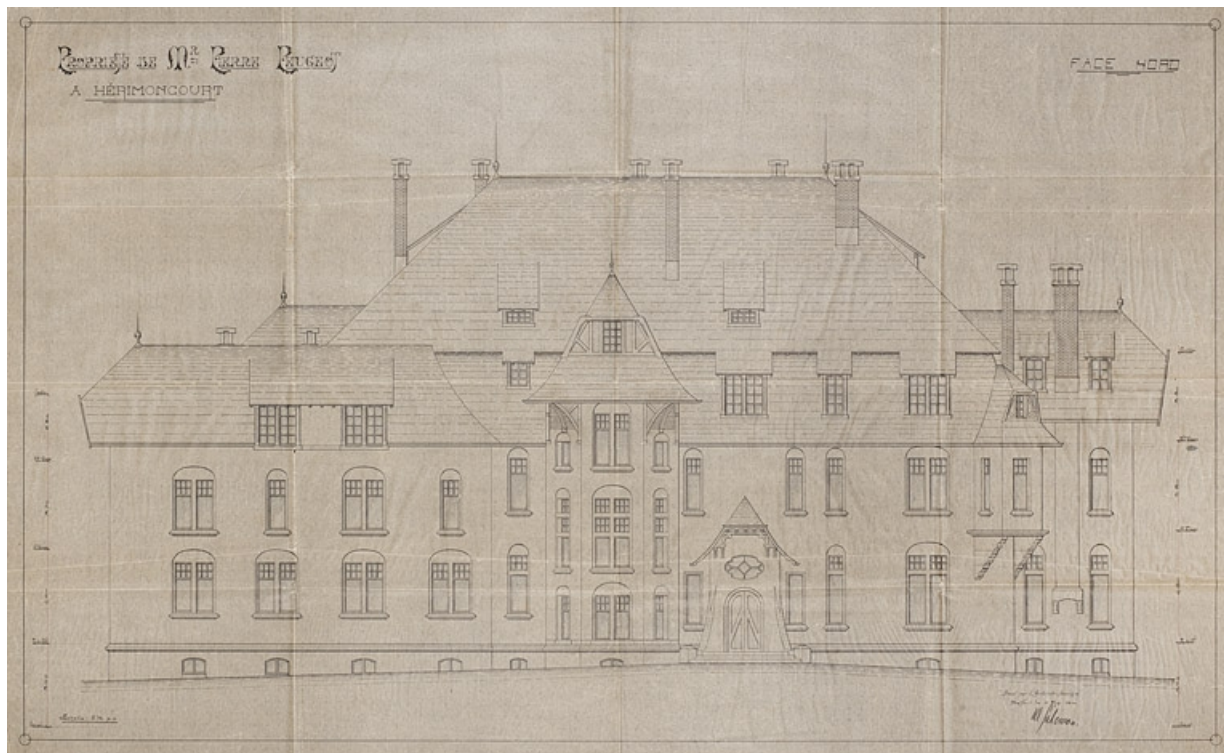
N° de l'illustration : 20122501160NUC4A

Date : 2012

Auteur : Jérôme Mongreville

Reproduction soumise à autorisation du titulaire des droits d'exploitation

© Région Bourgogne-Franche-Comté, Inventaire du patrimoine



Propriété de M. Pierre Peugeot à Hérimoncourt. Face sud.
25, Hérimoncourt rue du docteur Quélet, lieudit : la Bouloie

Source :

Plan, calque, encre, échelle 1/50, Hérimoncourt, mai 1910, par Salomon Albert (architecte). Lieu de conservation : Archives départementales du Territoire de Belfort, Belfort. Cote : 30 J 150

Lieu de conservation : Archives départementales du Territoire de Belfort, Belfort - Cote du document : 30 J 150

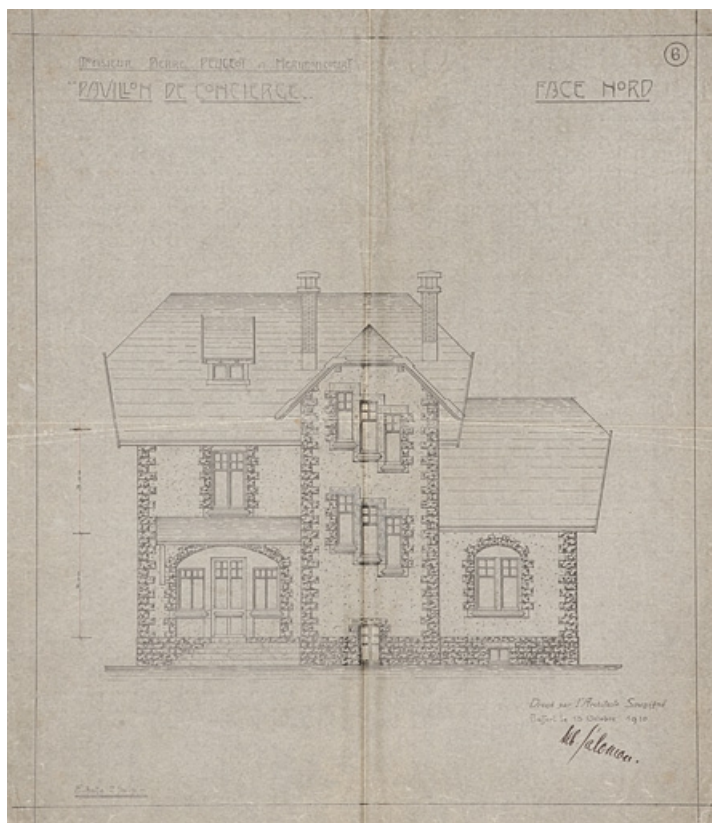
N° de l'illustration : 20122501161NUC4A

Date : 2012

Auteur : Jérôme Mongreville

Reproduction soumise à autorisation du titulaire des droits d'exploitation

© Région Bourgogne-Franche-Comté, Inventaire du patrimoine



Propriété de M. Pierre Peugeot à Hérimoncourt. Pavillon de concierge. Face nord.
25, Hérimoncourt rue du docteur Quélet, lieudit : la Bouloie

Source :

Plan, calque, encre, échelle 1/50, Hérimoncourt, octobre 1910, par Salomon Albert (architecte). Lieu de conservation : Archives départementales du Territoire de Belfort, Belfort. Cote : 30 J 150

Lieu de conservation : Archives départementales du Territoire de Belfort, Belfort - Cote du document : 30 J 150

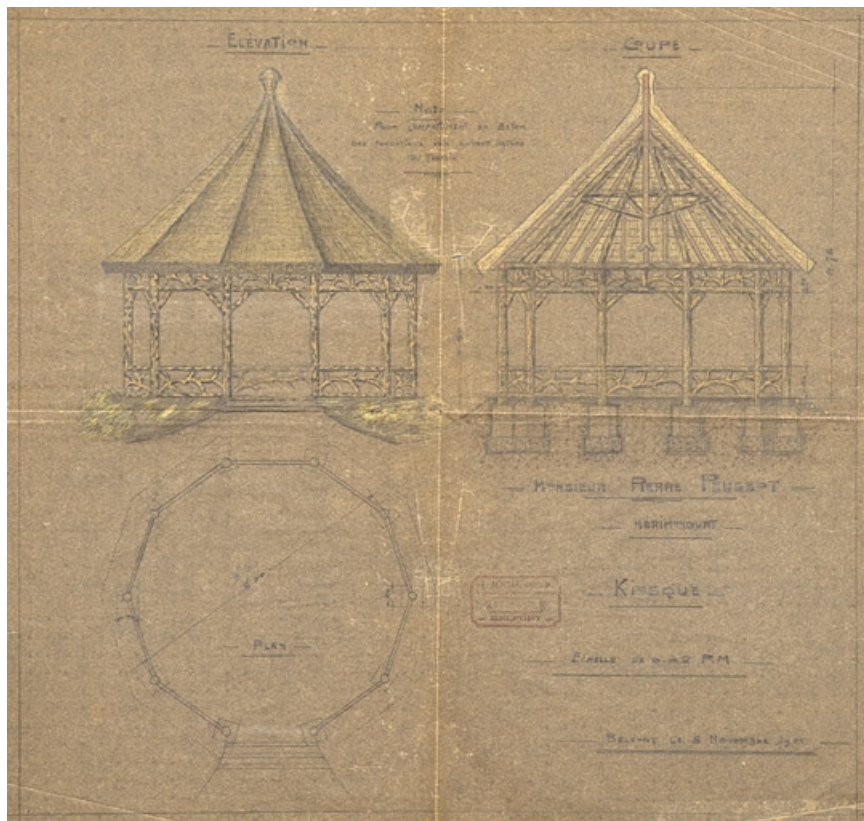
N° de l'illustration : 20122501164NUC4A

Date : 2012

Auteur : Jérôme Mongreville

Reproduction soumise à autorisation du titulaire des droits d'exploitation

© Région Bourgogne-Franche-Comté, Inventaire du patrimoine



M. Pierre Peugeot. Hérimoncourt. Kiosque. Plan, coupe, élévation.

25, Hérimoncourt rue du docteur Quélet, lieudit : la Bouloie

Source :

Plan, calque, crayon, échelle 1/50, Belfort, novembre 1911, par Salomon Albert (architecte). Lieu de conservation : Archives départementales du Territoire de Belfort, Belfort. Cote : 30 J 150

Lieu de conservation : Archives départementales du Territoire de Belfort, Belfort - Cote du document : 30 J 150

N° de l'illustration : 20122501163NUC4A

Date : 2012

Auteur : Jérôme Mongreville

Reproduction soumise à autorisation du titulaire des droits d'exploitation

© Région Bourgogne-Franche-Comté, Inventaire du patrimoine



Vue éloignée depuis le sud-ouest.

25, Hérimoncourt rue du docteur Quélet, lieudit : la Bouloie

N° de l'illustration : 20122500108NUC4A

Date : 2012

Auteur : Jérôme Mongreville

Reproduction soumise à autorisation du titulaire des droits d'exploitation

© Région Bourgogne-Franche-Comté, Inventaire du patrimoine



Vue d'ensemble depuis le nord.

25, Hérimoncourt rue du docteur Quélet, lieudit : la Bouloie

N° de l'illustration : 20112501323NUC4A

Date : 2011

Auteur : Jérôme Mongreville

Reproduction soumise à autorisation du titulaire des droits d'exploitation

© Région Bourgogne-Franche-Comté, Inventaire du patrimoine



Façade nord. Entrée principale.

25, Hérimoncourt rue du docteur Quélet, lieudit : la Bouloie

N° de l'illustration : 20112501324NUC4A

Date : 2011

Auteur : Jérôme Mongreville

Reproduction soumise à autorisation du titulaire des droits d'exploitation

© Région Bourgogne-Franche-Comté, Inventaire du patrimoine



Détail de la façade sud.

25, Hérimoncourt rue du docteur Quélet, lieudit : la Bouloie

N° de l'illustration : 20112501322NUC4A

Date : 2011

Auteur : Jérôme Mongreville

Reproduction soumise à autorisation du titulaire des droits d'exploitation

© Région Bourgogne-Franche-Comté, Inventaire du patrimoine



Façade sud. Avant-corps.

25, Hérimoncourt rue du docteur Quélet, lieudit : la Bouloie

N° de l'illustration : 20112501321NUC4A

Date : 2011

Auteur : Jérôme Mongreville

Reproduction soumise à autorisation du titulaire des droits d'exploitation

© Région Bourgogne-Franche-Comté, Inventaire du patrimoine