

FILATURE DE COTON PEUGEOT FRÈRES ET COMPAGNIE DITE FILATURE DE LA CHAPOTTE, PUIS USINE DE QUINCAILLERIE PEUGEOT-JAPY ET CIE, PUIS USINE D'HORLOGERIE JAPY, PUIS LOGEMENT D'OUVRIERS, ACTUELLEMENT IMMEUBLE À LOGEMENTS

Bourgogne-Franche-Comté, Doubs
Hérimoncourt
la Chapotte

Dossier IA25000976 réalisé en
2011

Auteur(s) : Raphaël Favereaux



Historique

Située au lieu-dit la Chapotte, la filature mécanique de coton est mise en chantier en juin 1804 et mise en service l'année suivante. Ses commanditaires sont Charles-Christophe et Jean-Jacques III, fils cadets de Jean-Jacques Peugeot. Ils s'associent en 1810 à Frédéric-Louis Calame pour fonder la société Peugeot Frères et Compagnie. La manufacture est agrandie et occupe à cette date un bâtiment de 50 m de long sur 10 m de large, et met en mouvement des métiers mule-jenny conçus par Jean-Jacques (2000 broches) mus par une roue hydraulique. Deux logements d'ouvriers et une habitation servant de bureau et de logement du directeur sont également construits en amont de l'atelier de filature au début du 19e siècle. Un arrêté administratif du 4 avril 1818 autorise les frères Peugeot à maintenir leur "filature de coton et de laine". A la mort des fondateurs en 1818 puis 1819, la filature est reprise par Victor et Charles, fils de Charles-Christophe, puis Constant, fils de Jean-Jacques III. La production de filés passe de 20 t en 1817 à 45 t en 1819, et les nouveaux exploitants tentent d'intégrer les opérations de tissage et de teinturerie, ainsi que la fabrication de machines textiles. Si la teinturerie est établie dans un bâtiment annexe, le tissage s'effectue dans un atelier créé dans le village de Villars-lès-Blamont. Malgré une nette hausse de la production, qui atteint 200 t en 1827, la filature est mise en faillite en 1829. En 1832, elle est successivement rattachée à la société Peugeot Frères Aînés, regroupant l'usine dite de Sous-Cratet, puis à l'affaire Peugeot-Japy et Cie, incluant l'établissement Sous Roches de Valentigney (IA25000262). La filature est convertie vers 1842 en fabrique de quincaillerie (scies, outils, ressorts) et dotée d'un nouveau bief d'amenée, réglementé par ordonnance royale le 15 mars 1845. L'usine est vendue en 1851 à Louis Japy, qui y implante en 1855 une "fabrique de pignons pour petite et grosse horlogerie", dépendant de l'usine de Berne (IA25000975). Encore en activité en 1883, elle a été convertie en logements ouvriers au début du 20e siècle. L'atelier de filature, réhabilité à la fin des années 1990, est toujours dévolu à une fonction résidentielle.

Données sociales

La filature occupe 8 ouvriers en 1805, 16 en 1806, et 90 en 1810. La fabrique d'horlogerie emploie 125 ouvriers en 1857, 40 hommes, 10 femmes et 15 enfants en 1883.

Période(s) principale(s) : 1er quart 19e siècle

Dates : 1804 (daté par source)

Description

L'étang qui alimentait le bief d'amenée (comblé), situé sur la commune de Meslières, est encore en eau. L'atelier de filature est bâti en moellon de calcaire enduit, couvert d'un toit à longs pans à demi-croupes. Son élévation à travées comprend un étage de soubassement et deux étages carrés. Les trois logements sont construits en moellon de calcaire enduit, et couverts de toit à longs pans à demi-croupes. Les deux logements d'ouvriers étaient à l'origine pourvus de parties agricoles au rez-de-chaussée. L'un d'eux possède deux étages carrés et un étage de comble, le second n'est pourvu que d'un étage carré et d'un étage de comble. Construit en moellon de calcaire enduit, le séchoir est couvert d'un toit à croupes couronné d'une souche de

cheminée.

Éléments descriptifs

Murs : calcaire, moellon, enduit

Toit : tuile mécanique, tuile plate

Étages : 2 étages carrés, étage de comble, étage de soubassement

Élévation : élévation à travées

Énergie utilisée : énergie hydraulique, produite sur place

Sources documentaires

Documents d'archives

- **M 2441 Industrie horlogère (1845-1874)**

M 2441 Industrie horlogère (1845-1874)

Lieu de conservation : Archives départementales du Doubs, Besançon- Cote du document : M 2441

- **7 S 57 Cours d'eau et usines. Dossier communal (1766-1845)**

Archives départementales du Doubs, Besançon, 7 S 57 Cours d'eau et usines. Dossier communal (1766-1845)

Lieu de conservation : Archives départementales du Doubs, Besançon- Cote du document : 7 S 57

- **Sp 728 Service hydraulique. Police des cours d'eau. Usines (1834-1844)**

Archives départementales du Doubs, Besançon, Sp 728 Service hydraulique. Police des cours d'eau. Usines (1834-1844)

Lieu de conservation : Archives départementales du Doubs, Besançon- Cote du document : Sp 728

Documents figurés

- **Usine Peugeot Frères [Plan de situation des usines Sous-Cratet et de la Chapotte].**

Papier, plume, lavis, s.d. [vers 1810]

Lieu de conservation : Archives départementales du Doubs, Besançon- Cote du document : 7 S 57

- **Vue cavalière de la filature de la Chapotte.**

Gravure, s.n., s.d. [vers 1910], auteur inconnu

Lieu de conservation : Collection particulière

- **Plan monumental des grandes usines [...]. Fabrique d'étouches et finissage L.P. Japy et Cie [détail].**

Dessin, s.d. [début 20e siècle], auteur inconnu

Lieu de conservation : Archives départementales du Territoire de Belfort, Belfort- Cote du document : 9 J 1 D 4-7

- **Hérimoncourt (Doubs). - La Chapotte et route de Meslières.**

Carte postale, s.d. [vers 1910], auteur inconnu

Lieu de conservation : Musée du Château de Montbéliard

- **Hérimoncourt - La Chapotte.**

Carte postale, s.d. [vers 1910],

Lieu de conservation : Musée du Château de Montbéliard

- **Séchoir-buanderie en 1979.**

Photographie, 1979, par Tchirakadzé (photographe)

Lieu de conservation : Musée du Château de Montbéliard

Bibliographie

- **Annuaire du Doubs, 1820.**

Annuaire statistique et historique du département du Doubs pour l'année bissextile 1820. - Besançon : Impr. Veuve Daclin, 1821.

- **Courtieu, Jean (dir.). Dictionnaire des communes du département du Doubs, 1982-1987.**

Courtieu, Jean (dir.). Dictionnaire des communes du département du Doubs. - Besançon : Cêtre, 1982-1987. 6 t., 3566 p. : ill. ; 24 cm.

- **Loubet, Jean-Louis. La maison Peugeot, 2009**

Loubet, Jean-Louis. La maison Peugeot. - [S.l.] : Perrin, 2009. 576 p. : ill. ; 24 cm.

- **Les patrons du Second Empire : Franche-Comté, 1991.**

Mayaud, Jean-Luc. Les patrons du Second Empire : Franche-Comté. - Paris : Picard, 1991.

- **Poletto, Elodie. Le patrimoine industriel et architectural Peugeot (1805-1937). Recherches préliminaires. - Strasbourg : Faculté des Sciences humaines, 1997.**

Poletto, Elodie. Le patrimoine industriel et architectural Peugeot (1805-1937). Recherches préliminaires. - Strasbourg :

Faculté des Sciences humaines, 1997.

- **Sahler, Léon. L'industrie cotonnière et ses origines au pays de Montbéliard. In : Société d'Emulation de Montbéliard, 1903.**

Sahler, Léon. L'industrie cotonnière et ses origines au pays de Montbéliard. In : Société d'Emulation de Montbéliard, 1903.

- **Enquête régionale sur les bâtiments industriels 1979-1981.**

Service régional d'Inventaire de Franche-Comté. Enquête régionale sur les bâtiments industriels 1979-1981.

Informations complémentaires

Thématiques : patrimoine industriel du Doubs

Aire d'étude et canton : Pays de Montbéliard (1e)

Hydrographie : bief de dérivation du Gland

Dénomination : filature

© Région Bourgogne-Franche-Comté, Inventaire du patrimoine



Façade sud vue de trois quarts.

25, Hérimoncourt, lieudit : la Chapotte

N° de l'illustration : 20112501305NUC4A

Date : 2011

Auteur : Jérôme Mongreville

Reproduction soumise à autorisation du titulaire des droits d'exploitation

© Région Bourgogne-Franche-Comté, Inventaire du patrimoine



Plan-masse et de situation.

25, Hérimoncourt, lieudit : la Chapotte

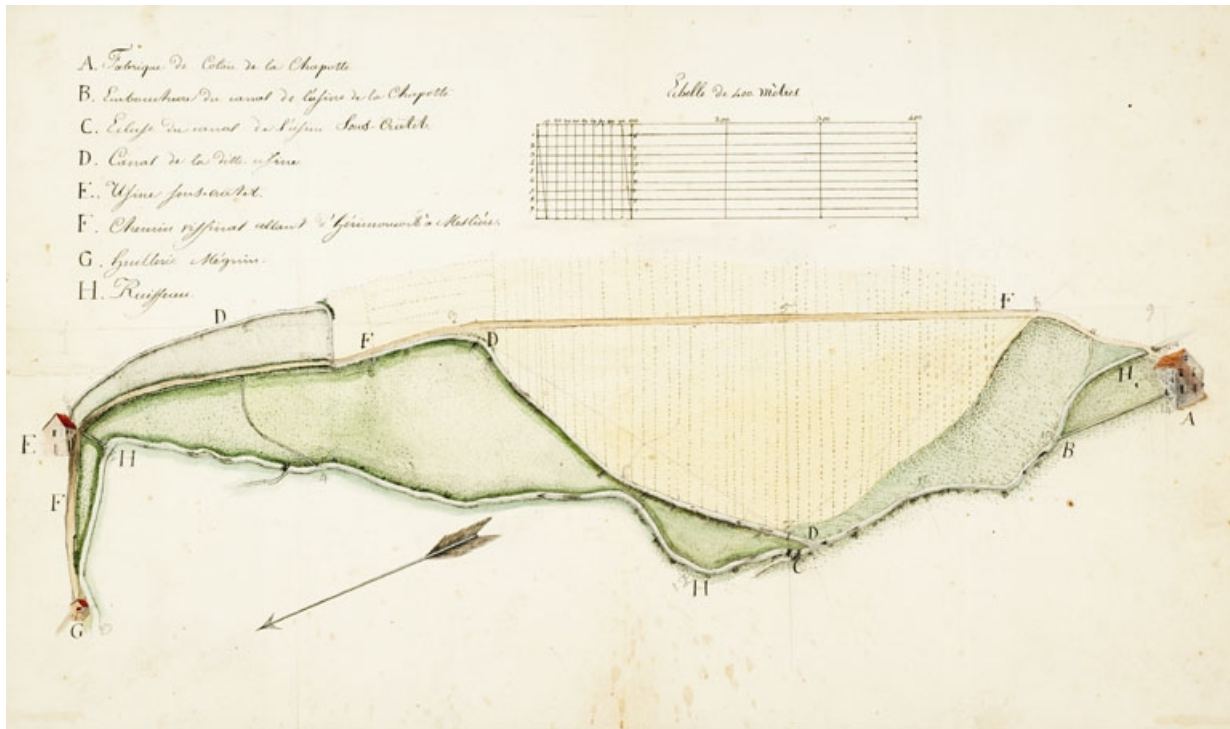
N° de l'illustration : 20132502625NUDA

Date : 2013

Auteur : Mathias Papigny

Reproduction soumise à autorisation du titulaire des droits d'exploitation

© Région Bourgogne-Franche-Comté, Inventaire du patrimoine



Usine Peugeot Frères [Plan de situation des usines Sous-Cratet et de la Chapotte].

25, Hérimoncourt, lieudit : la Chapotte

Source :

Papier, plume, lavis, s.d. [vers 1810]. Lieu de conservation : Archives départementales du Doubs, Besançon. Cote : 7 S 57

Lieu de conservation : Archives départementales du Doubs, Besançon - Cote du document : 7 S 57

N° de l'illustration : 20112500308NUC4A

Date : 2011

Auteur : Jérôme Mongreville

Reproduction soumise à autorisation du titulaire des droits d'exploitation

© Région Bourgogne-Franche-Comté, Inventaire du patrimoine



Vue cavalière de la filature de la Chapotte.

25, Hérimoncourt, lieudit : la Chapotte

Source :

Gravure, s.n., s.d. [vers 1910]. Lieu de conservation : collection particulière

Lieu de conservation : Collection particulière

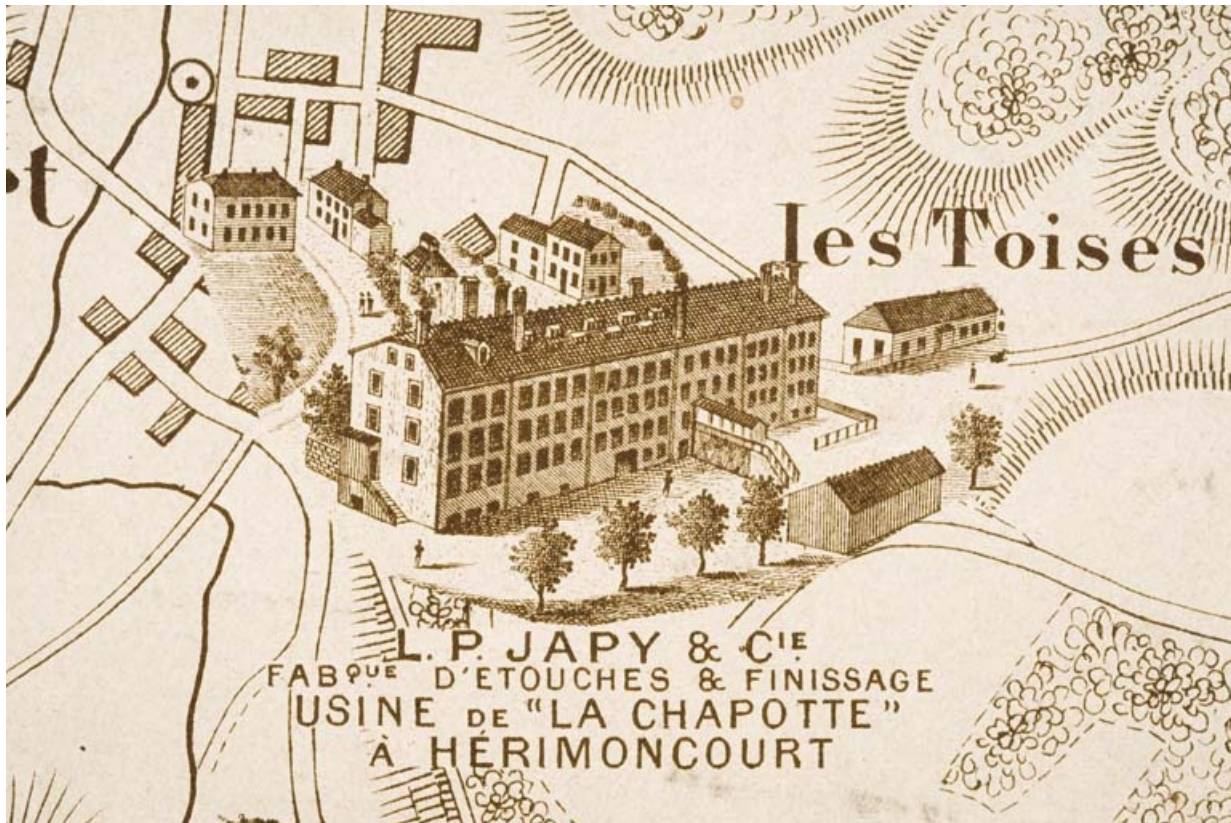
N° de l'illustration : 19812500309V

Date : 1981

Auteur : D. Dominguez

Reproduction soumise à autorisation du titulaire des droits d'exploitation

© Région Bourgogne-Franche-Comté, Inventaire du patrimoine



Plan monumental des grandes usines [...]. Fabrique d'étouches et finissage L.P. Japy et Cie [détail].

25, Hérimoncourt, lieudit : la Chapotte

Source :

Dessin, s.d. [début 20e siècle]. Lieu de conservation : Archives départementales du Territoire de Belfort, Belfort.

Cote : 9 J 1 D 4-7

Lieu de conservation : Archives départementales du Territoire de Belfort, Belfort - Cote du document : 9 J 1 D 4-7

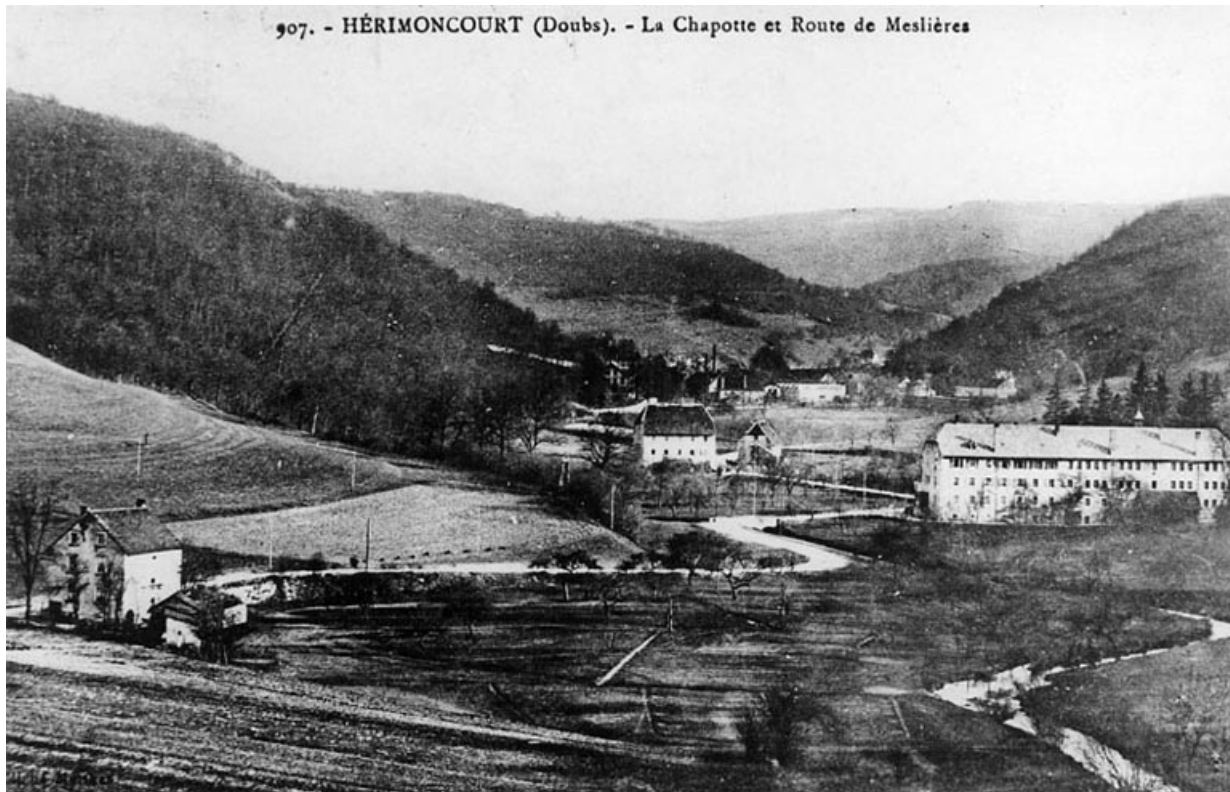
N° de l'illustration : 20122501230NUC4A

Date : 2012

Auteur : Jérôme Mongreville

Reproduction soumise à autorisation du titulaire des droits d'exploitation

© Région Bourgogne-Franche-Comté, Inventaire du patrimoine



Hérimoncourt (Doubs). - La Chapotte et route de Meslières.
25, Hérimoncourt, lieudit : la Chapotte

Source :

Carte postale, s.d. [vers 1910]. Lieu de conservation : Musée du Château de Montbéliard
Lieu de conservation : Musée du Château de Montbéliard

N° de l'illustration : 20122500685NUC2A

Date : 2012

Auteur : Raphaël Favereaux (reproduction)

Reproduction soumise à autorisation du titulaire des droits d'exploitation

© Région Bourgogne-Franche-Comté, Inventaire du patrimoine



Hérimoncourt - La Chapotte.

25, Hérimoncourt, lieudit : la Chapotte

Source :

Carte postale, s.d. [vers 1910]. Lieu de conservation : Musée du Château de Montbéliard

Lieu de conservation : Musée du Château de Montbéliard

N° de l'illustration : 20122500686NUC2A

Date : 2012

Auteur : Raphaël Favereaux (reproduction)

Reproduction soumise à autorisation du titulaire des droits d'exploitation

© Région Bourgogne-Franche-Comté, Inventaire du patrimoine



Séchoir-buanderie en 1979.

25, Hérimoncourt, lieudit : la Chapotte

Source :

Photographie, 1979, par Tchirakadzé (photographe). Lieu de conservation : Musée du Château de Montbéliard

Lieu de conservation : Musée du Château de Montbéliard

N° de l'illustration : 20122500684NUC2A

Date : 2012

Auteur : Raphaël Favereaux (reproduction)

Reproduction soumise à autorisation du titulaire des droits d'exploitation

© Région Bourgogne-Franche-Comté, Inventaire du patrimoine



Vue d'ensemble depuis le sud-est en 1981.

25, Hérimoncourt, lieudit : la Chapotte

N° de l'illustration : 19812500456X

Date : 1981

Auteur : Yves Sancey

Reproduction soumise à autorisation du titulaire des droits d'exploitation

© Région Bourgogne-Franche-Comté, Inventaire du patrimoine



Logement, bureau et séchoir-buanderie depuis le sud en 1981.

25, Hérimoncourt, lieudit : la Chapotte

N° de l'illustration : 19812500455X

Date : 1981

Auteur : Yves Sancey

Reproduction soumise à autorisation du titulaire des droits d'exploitation

© Région Bourgogne-Franche-Comté, Inventaire du patrimoine



Séchoir-buanderie, logement et bureau vus de trois quarts en 1981.

25, Hérimoncourt, lieudit : la Chapotte

N° de l'illustration : 19812500454X

Date : 1981

Auteur : Yves Sancey

Reproduction soumise à autorisation du titulaire des droits d'exploitation

© Région Bourgogne-Franche-Comté, Inventaire du patrimoine



Séchoir-buanderie, logement et bureau en 1981.

25, Hérimoncourt, lieudit : la Chapotte

N° de l'illustration : 19812500453X

Date : 1981

Auteur : Yves Sancey

Reproduction soumise à autorisation du titulaire des droits d'exploitation

© Région Bourgogne-Franche-Comté, Inventaire du patrimoine



Logement ouvrier depuis le nord en 1981.

25, Hérimoncourt, lieudit : la Chapotte

N° de l'illustration : 19812500451X

Date : 1981

Auteur : Yves Sancey

Reproduction soumise à autorisation du titulaire des droits d'exploitation

© Région Bourgogne-Franche-Comté, Inventaire du patrimoine



Logement ouvrier vu de trois quarts en 1981.

25, Hérimoncourt, lieudit : la Chapotte

N° de l'illustration : 19812500450X

Date : 1981

Auteur : Yves Sancey

Reproduction soumise à autorisation du titulaire des droits d'exploitation

© Région Bourgogne-Franche-Comté, Inventaire du patrimoine



Logements ouvriers au sud en 1981.

25, Hérimoncourt, lieudit : la Chapotte

N° de l'illustration : 19812500448X

Date : 1981

Auteur : Yves Sancey

Reproduction soumise à autorisation du titulaire des droits d'exploitation

© Région Bourgogne-Franche-Comté, Inventaire du patrimoine



Magasin industriel situé derrière la filature en 1981.

25, Hérimoncourt, lieudit : la Chapotte

N° de l'illustration : 19812500457X

Date : 1981

Auteur : Yves Sancey

Reproduction soumise à autorisation du titulaire des droits d'exploitation

© Région Bourgogne-Franche-Comté, Inventaire du patrimoine



Vestiges de l'école en 1981.

25, Hérimoncourt, lieudit : la Chapotte

N° de l'illustration : 19812500458X

Date : 1981

Auteur : Yves Sancey

Reproduction soumise à autorisation du titulaire des droits d'exploitation

© Région Bourgogne-Franche-Comté, Inventaire du patrimoine



Vue d'ensemble depuis le sud-est.

N° de l'illustration : 20112501303NUC4A

Date : 2011

Auteur : Jérôme Mongreville

Reproduction soumise à autorisation du titulaire des droits d'exploitation

© Région Bourgogne-Franche-Comté, Inventaire du patrimoine



Détail de la façade sud.

25, Hérimoncourt, lieudit : la Chapotte

N° de l'illustration : 20112501306NUC4A

Date : 2011

Auteur : Jérôme Mongreville

Reproduction soumise à autorisation du titulaire des droits d'exploitation

© Région Bourgogne-Franche-Comté, Inventaire du patrimoine



Bureau et logement du directeur.

25, Hérimoncourt, lieudit : la Chapotte

N° de l'illustration : 20112501307NUC4A

Date : 2011

Auteur : Jérôme Mongreville

Reproduction soumise à autorisation du titulaire des droits d'exploitation

© Région Bourgogne-Franche-Comté, Inventaire du patrimoine



Séchoir vu de trois quarts.

25, Hérimoncourt, lieudit : la Chapotte

N° de l'illustration : 20112501304NUC4A

Date : 2011

Auteur : Jérôme Mongreville

Reproduction soumise à autorisation du titulaire des droits d'exploitation

© Région Bourgogne-Franche-Comté, Inventaire du patrimoine



Séchoir vu depuis la route.

25, Hérimoncourt, lieudit : la Chapotte

N° de l'illustration : 20112501302NUC4A

Date : 2011

Auteur : Jérôme Mongreville

Reproduction soumise à autorisation du titulaire des droits d'exploitation

© Région Bourgogne-Franche-Comté, Inventaire du patrimoine



Logement d'ouvriers.

25, Hérimoncourt, lieudit : la Chapotte

N° de l'illustration : 20112501308NUC4A

Date : 2011

Auteur : Jérôme Mongreville

Reproduction soumise à autorisation du titulaire des droits d'exploitation

© Région Bourgogne-Franche-Comté, Inventaire du patrimoine



Logement d'ouvriers depuis le sud.

25, Hérimoncourt, lieudit : la Chapotte

N° de l'illustration : 20112501309NUC4A

Date : 2011

Auteur : Jérôme Mongreville

Reproduction soumise à autorisation du titulaire des droits d'exploitation

© Région Bourgogne-Franche-Comté, Inventaire du patrimoine



Etang de la Chapotte.

25, Hérimoncourt, lieudit : la Chapotte

N° de l'illustration : 20112501310NUC4A

Date : 2011

Auteur : Jérôme Mongreville

Reproduction soumise à autorisation du titulaire des droits d'exploitation

© Région Bourgogne-Franche-Comté, Inventaire du patrimoine



Etang de la Chapotte. Plaque commémorative Peugeot.

Source :

Morceau : extrait du plan cadastral numérisé, 2012, section AD, échelle 1:1000 réduite à 1:1500" / Cadastre, source : Direction générale des Finances Publiques - Cadastre ; mise à jour : 2011.

N° de l'illustration : 20122502233NUC4A

Date : 2012

Auteur : Jérôme Mongreville

Reproduction soumise à autorisation du titulaire des droits d'exploitation

© Région Bourgogne-Franche-Comté, Inventaire du patrimoine