

## DEMEURE D'INDUSTRIEL EDGAR JAPY DITE CHÂTEAU LORDAY

Bourgogne-Franche-Comté, Doubs  
Bavans  
115 Grande Rue

Dossier IA25000939 réalisé en  
2010

Auteur(s) : Raphaël Favereaux



### Historique

Cette demeure a été édiée pour Edgar Japy, directeur de l'usine de La Roche à Bart (IA25000934), d'après des plans datés de 1910 de l'architecte belfortain Albert Salomon. La demeure, appelée château, la loge du concierge et les dépendances (bâtiment des communs) apparaissent sur la matrice cadastrale en 1914 et 1915. Le site a été acquis par la SNCF en 1948 et converti en centre d'accueil pour personnes en difficulté. La demeure est en cours de reconversion en résidence. Le bâtiment des communs (écurie, remise, logement) a été converti en logements.

**Période(s) principale(s) :** 1er quart 20e siècle

**Auteur(s) de l'œuvre :**

Albert Salomon (architecte, attribution par source)

**Personne(s) liée(s) à l'histoire de l'œuvre :**

Edgar Japy (commanditaire, attribution par source)

### Description

Edifiée au nord-ouest du parc, la demeure comprend un sous-sol, un rez-de-chaussée surélevé, un étage carré et un étage de comble. Construite en moellon de calcaire enduit, elle est couverte d'un toit à croupes en tuile mécanique. Les chaînes d'angle et les encadrements de baies cintrées sont traités en bossage rustique. La conciergerie comprend un étage de comble et est couverte d'un toit à croupe et demi-croupe. Le bâtiment des communs possède un étage en surcroît et est couvert de toits à demi-croupes en tuile plate.

### Éléments descriptifs

**Murs :** calcaire, moellon, enduit

**Toit :** tuile mécanique, tuile plate

**Etages :** sous-sol, rez-de-chaussée surélevé, 1 étage carré, étage de comble

### Sources documentaires

#### Documents d'archives

• **30 J 149 Agence d'architecture Salomon. Bavans. Maison Edgar Japy (1910-1924)**

Archives départementales Territoire de Belfort, Belfort, 30 J 149 Agence d'architecture Salomon. Bavans. Maison Edgar Japy (1910-1924)

Lieu de conservation : Archives départementales du Territoire de Belfort, Belfort- Cote du document : 30 J 149

• **3 P 49/13 Matrices des propriétés bâties (1911)**

Archives départementales du Doubs, Besançon, 3 P 4913 Matrices des propriétés bâties (1911)

Lieu de conservation : Archives départementales du Doubs, Besançon- Cote du document : 3 P 49/13

## Documents figurés

- **Monsieur Edgar Japy à Bavans. Construction d'une maison de campagne. Face nord.**  
Plan, calque, encre, échelle 150, septembre 1910, par Salomon Albert (architecte)  
Lieu de conservation : Archives départementales du Territoire de Belfort, Belfort- Cote du document : 30 J 149
- **Monsieur Edgar Japy à Bavans. Construction d'une maison de campagne. Face est.**  
Plan, calque, encre, échelle 150, septembre 1910, par Salomon Albert (architecte)  
Lieu de conservation : Archives départementales du Territoire de Belfort, Belfort- Cote du document : 30 J 149
- **Monsieur Edgar Japy à Bavans. Construction d'une maison de campagne. Face sud.**  
Plan, calque, encre, échelle 150, septembre 1910, par Salomon Albert (architecte)  
Lieu de conservation : Archives départementales du Territoire de Belfort, Belfort- Cote du document : 30 J 149
- **Monsieur Edgar Japy à Bavans. Construction de communs. Face sud.**  
Plan, calque, encre, échelle 150, mars 1910, par Salomon Albert (architecte)  
Lieu de conservation : Archives départementales du Territoire de Belfort, Belfort- Cote du document : 30 J 149

## Bibliographie

- **Poletto, Elodie. L'architecture des « châteaux » des industriels dans le Pays de Montbéliard et dans ses environs (1850-1914), mémoire de maîtrise, 1996.**  
Poletto, Elodie. L'architecture des « châteaux » des industriels dans le Pays de Montbéliard et dans ses environs (1850-1914). - Strasbourg : Faculté des Sciences humaines, Mémoire de maîtrise, 1996.
- **Richard, Pierre. Edgar Japy, les usines Laroche : Bart, Bavans, Voujeaucourt. - S.I. [Bart] : l'auteur, 1999, 87 f.**  
Richard, Pierre. Edgar Japy, les usines Laroche : Bart, Bavans, Voujeaucourt. - S.I. [Bart] : l'auteur, 1999, 87 f.

## Informations complémentaires

**Thématiques** : patrimoine industriel du Doubs

**Aire d'étude et canton** : Pays de Montbéliard (le)

**Dénomination** : demeure

© Région Bourgogne-Franche-Comté, Inventaire du patrimoine



**Façade antérieure.**

25, Bavans, 115 Grande Rue

N° de l'illustration : 20112501177NUC4A

Date : 2011

Auteur : Jérôme Mongreville

Reproduction soumise à autorisation du titulaire des droits d'exploitation

© Région Bourgogne-Franche-Comté, Inventaire du patrimoine



**Plan-masse et de situation.**

25, Bavans, 115 Grande Rue

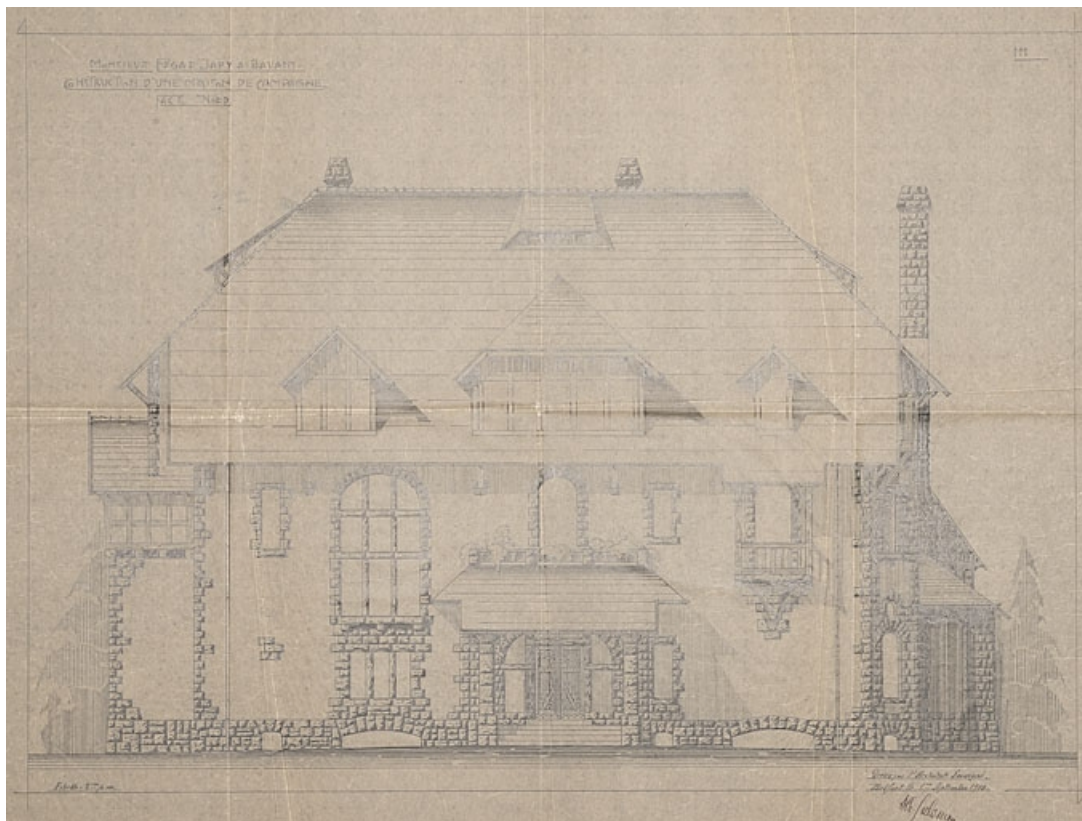
N° de l'illustration : 20132502692NUDA

Date : 2013

Auteur : Mathias Papigny

Reproduction soumise à autorisation du titulaire des droits d'exploitation

© Région Bourgogne-Franche-Comté, Inventaire du patrimoine



**Monsieur Edgar Japy à Bavans. Construction d'une maison de campagne. Face nord.**  
25, Bavans, 115 Grande Rue

**Source :**

**Plan, calque, encre, échelle 1/50, septembre 1910, par Salomon Albert (architecte). Lieu de conservation : Archives départementales du Territoire de Belfort, Belfort. Cote : 30 J 149**

Lieu de conservation : Archives départementales du Territoire de Belfort, Belfort - Cote du document : 30 J 149

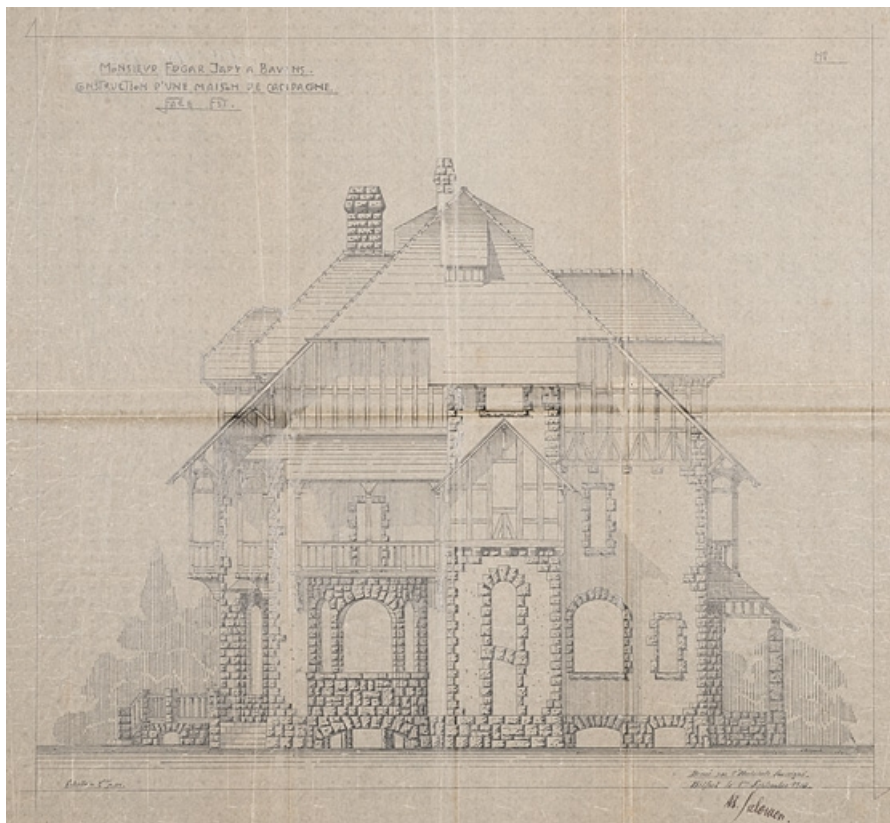
N° de l'illustration : 20122501156NUC4A

Date : 2012

Auteur : Jérôme Mongreville

Reproduction soumise à autorisation du titulaire des droits d'exploitation

© Région Bourgogne-Franche-Comté, Inventaire du patrimoine



**Monsieur Edgar Japy à Bavans. Construction d'une maison de campagne. Face est.**  
25, Bavans, 115 Grande Rue

**Source :**

**Plan, calque, encre, échelle 1/50, septembre 1910, par Salomon Albert (architecte). Lieu de conservation : Archives départementales du Territoire de Belfort, Belfort. Cote : 30 J 149**

Lieu de conservation : Archives départementales du Territoire de Belfort, Belfort - Cote du document : 30 J 149

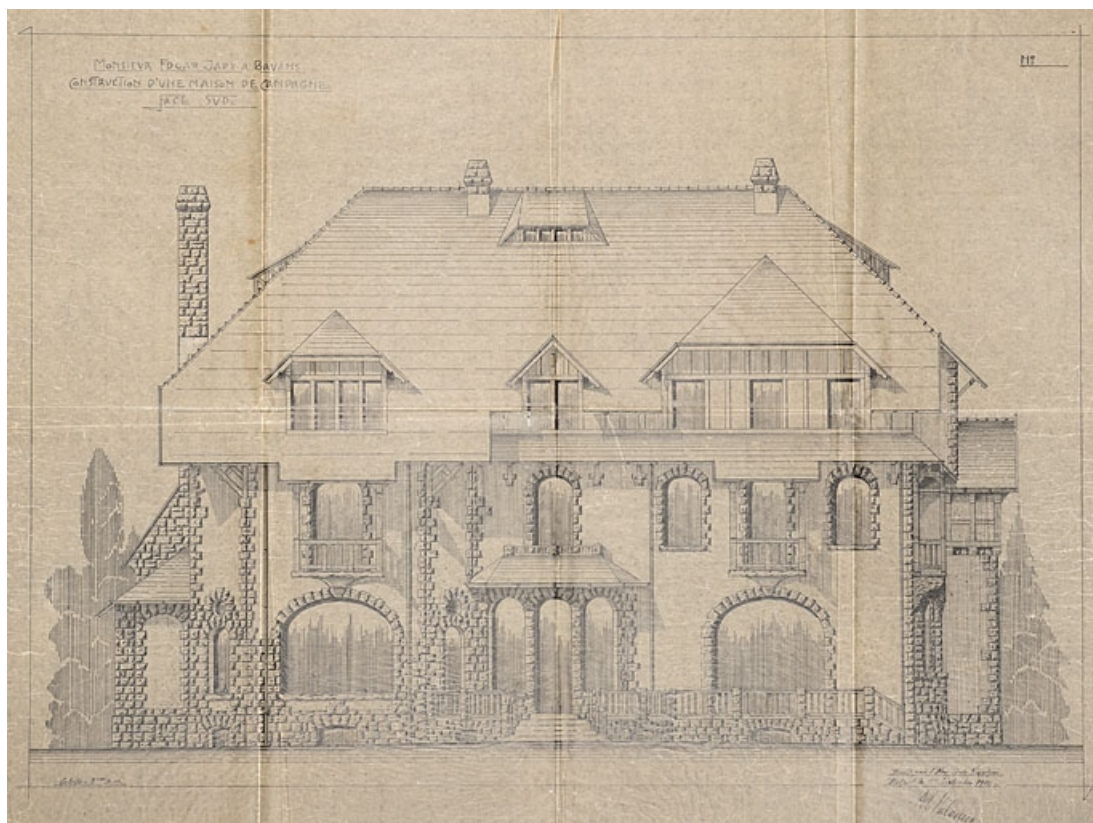
N° de l'illustration : 20122501155NUC4A

Date : 2012

Auteur : Jérôme Mongreville

Reproduction soumise à autorisation du titulaire des droits d'exploitation

© Région Bourgogne-Franche-Comté, Inventaire du patrimoine



**Monsieur Edgar Japy à Bavans. Construction d'une maison de campagne. Face sud.**  
25, Bavans, 115 Grande Rue

**Source :**

**Plan, calque, encre, échelle 1/50, septembre 1910, par Salomon Albert (architecte). Lieu de conservation : Archives départementales du Territoire de Belfort, Belfort. Cote : 30 J 149**

Lieu de conservation : Archives départementales du Territoire de Belfort, Belfort - Cote du document : 30 J 149

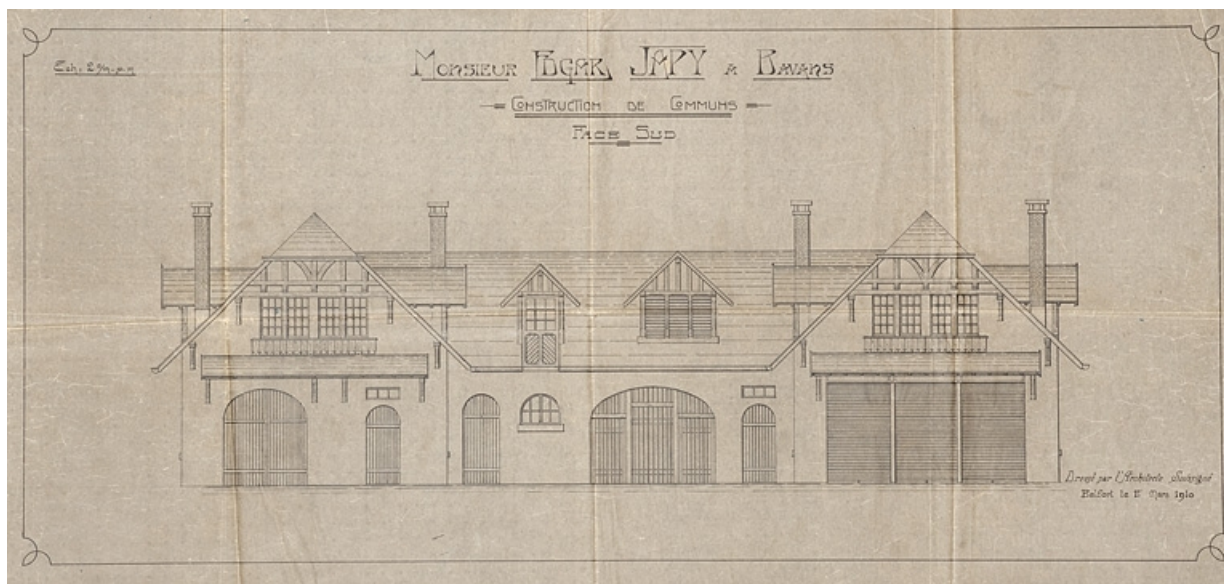
N° de l'illustration : 20122501157NUC4A

Date : 2012

Auteur : Jérôme Mongreville

Reproduction soumise à autorisation du titulaire des droits d'exploitation

© Région Bourgogne-Franche-Comté, Inventaire du patrimoine



**Monsieur Edgar Japy à Bavans. Construction de communs. Face sud.**

25, Bavans, 115 Grande Rue

**Source :**

**Plan, calque, encre, échelle 1/50, mars 1910, par Salomon Albert (architecte). Lieu de conservation : Archives départementales du Territoire de Belfort, Belfort. Cote : 30 J 149**

Lieu de conservation : Archives départementales du Territoire de Belfort, Belfort - Cote du document : 30 J 149

N° de l'illustration : 20122501158NUC4A

Date : 2012

Auteur : Jérôme Mongreville

Reproduction soumise à autorisation du titulaire des droits d'exploitation

© Région Bourgogne-Franche-Comté, Inventaire du patrimoine





**Vue de trois quarts.**

25, Bavans, 115 Grande Rue

N° de l'illustration : 20112501176NUC4A

Date : 2011

Auteur : Jérôme Mongreville

Reproduction soumise à autorisation du titulaire des droits d'exploitation

© Région Bourgogne-Franche-Comté, Inventaire du patrimoine



**Bâtiment des communs.**

25, Bavans, 115 Grande Rue

N° de l'illustration : 20112501179NUC4A

Date : 2011

Auteur : Jérôme Mongreville

Reproduction soumise à autorisation du titulaire des droits d'exploitation

© Région Bourgogne-Franche-Comté, Inventaire du patrimoine



**Bâtiment des communs. Détail de la façade sud.**

25, Bavans, 115 Grande Rue

N° de l'illustration : 20112501178NUC4A

Date : 2011

Auteur : Jérôme Mongreville

Reproduction soumise à autorisation du titulaire des droits d'exploitation

© Région Bourgogne-Franche-Comté, Inventaire du patrimoine



**La conciergerie.**

25, Bavans, 115 Grande Rue

N° de l'illustration : 20112502160NUC4A

Date : 2011

Auteur : Jérôme Mongreville

Reproduction soumise à autorisation du titulaire des droits d'exploitation

© Région Bourgogne-Franche-Comté, Inventaire du patrimoine