

## USINE DE PÂTE À PAPIER PARAVICINI-MAILLARD, PUIS USINE DE PAPETERIE DE LA SOCIÉTÉ GRELLINGER, ACTUELLEMENT PAPETERIE DE MANDEURE

Bourgogne-Franche-Comté, Doubs  
Mandeure  
14 rue de la Papeterie

Dossier IA25000932 réalisé en  
2011

Auteur(s) : Raphaël Favereaux



### Historique

Un moulin est attesté sur la carte de Cassini en 1760 sur la rive droite du Doubs. Il appartient en 1836 aux héritiers de Jacques Maillard-Salin et comprend également une huilerie. Rodolphe Paravicini acquiert le moulin en 1843, auquel il adjoint une maison cette année-là. Il entreprend la reconstruction du barrage en maçonnerie à la fin des années 1850. Le décret du 20 juillet 1867 réglemente le régime hydraulique et autorise le maintien de l'usine Paravicini-Maillard, composée d'une scierie, d'un battoir et d'un moulin à blé. En mai 1868, le sieur Paravicini-Maillard, propriétaire, souhaite "construire un mur de fuite en vue d'une transformation prochaine de ses usines". Le moulin est démoli en 1869 et laisse place en 1869-1870 à une usine de pâte à papier, qui est réglementée par arrêté préfectoral le 23 août 1869. L'établissement est acquis en novembre 1871 par la société suisse "pour la fabrication de pâte à bois de Grellinger" (Grellingue), créée l'année précédente et basée à Bâle. La matrice cadastrale signale divers agrandissements : un atelier en 1872 et un séchoir en 1875. En 1881, la société demande l'autorisation de construire des "bâtiments sur la rive droite à côté et à l'amont de la fabrique actuelle" dans le but de convertir la fabrique de pâte à papier en usine de papeterie. Les travaux durent jusqu'en 1883 et comprennent les ateliers des piles raffineuses et de la machine à papier, le bâtiment des turbines et de la dynamo, les magasins des matières premières et des produits fabriqués, le bâtiment des chaudières et divers équipements (voie ferrée, monte-charge). A l'extrême fin du 19e siècle, l'usine est encore agrandie (abri de la pompe, hangars à écorces, à bois, et à outils, réfectoire, conciergerie, atelier des calandres et "nouveau bâtiment des machines"). Après la Première Guerre mondiale, la papeterie délaisse les produits ordinaires (journal, brouillon) pour fabriquer du papier pour machines à écrire et pour dossiers blancs, bulles et couleurs, dont la production journalière atteint 10 tonnes en 1923. Après l'installation d'une nouvelle machine à papier en 1952, l'usine se spécialise dans la fabrication de papier épais et spéciaux (100 à 450 g/m<sup>2</sup>) pour machines mécanographiques, l'écriture, l'impression et la photographie industrielle. La production annuelle progresse de 4000 t en 1955 à plus de 6000 t en 1965. La papeterie utilise à cette époque 30% de bois français, ainsi que des bois américains et scandinaves livrés par voie fluviale. L'outil de production est modernisé et informatisé en 1987-1988. Filiale de la holding suisse Holzstoff SA, la papeterie est intégrée depuis 1990 au groupe Exacompta Clairefontaine. Elle s'est spécialisée dans la billetterie magnétique, dont elle est l'un des leaders européens (tickets de métro, transport aérien et ferroviaire, stationnement, etc.) et fabrique aussi des papiers spéciaux (emballages pour produits de luxe) et des papiers cartons et bostons (couvertures et intercalaires de cahiers). La production est passée de 15 000 t en 1988 à 30 000 t en 2002 et 2008. D'importants travaux menés entre 1997 et 2004 ont permis de doubler la surface bâtie, en construisant sur le tracé du bief de dérivation. L'établissement hydraulique est mis en jeu par quatre roues hydrauliques en 1836, contre trois en 1867. Deux machines à papier, des calandres et piles raffineuses sont mises en service en 1882. Trois machines à vapeur d'appoint sont attestées en 1901. En 1969, la papeterie dispose d'une puissance hydraulique de 200 ch. La papeterie emploie 150 ouvriers en 1900, 176 en 1912 et 1926, 180 en 1950, 92 en 1965, 134 employés en 2002.

**Période(s) principale(s) :** 3e quart 19e siècle / 4e quart 19e siècle / 4e quart 20e siècle / 1er quart 21e siècle

### Description

La plupart des bâtiments industriels étaient en rez-de-chaussée, construits en moellon de calcaire enduit et couverts de toits à longs pans en tuile mécanique. Deux magasins de stockage, ainsi que la cheminée et l'ancienne chaufferie (?), sont

cependant bâtis en brique. Ce dernier édifice est couvert d'un toit à croupes en tuile mécanique. L'ancien atelier de façonnage, qui abrite aujourd'hui des bureaux et la maintenance, possède une élévation à travées sur deux étages carrés. Les nouvelles constructions (1997-2004) sont pourvues d'une ossature métallique, avec essentage et couverture métalliques. La demeure abritant les bureaux et le logement de fonction du directeur est construite en moellon de calcaire enduit, à deux étages carrés, et couverte d'un toit à longs pans et à croupes. Antérieure à l'établissement du cadastre (1836), elle est pourvue de murs très épais, évoquant une maison fortifiée. La cité ouvrière est bâtie aux n° 30 à 94 de la rue du Pont, et se compose de huit habitations abritant chacune quatre appartements. Elles sont construites en moellon de calcaire enduit, et comprennent un sous-sol et un étage carré. Chaque façade abrite deux entrées indépendantes. Des dépendances, aujourd'hui fréquemment transformées en garage, étaient situées contre les pignons nord et sud de chaque maison.

### Eléments descriptifs

**Murs** : calcaire, fer, brique, moellon, pan de fer, enduit, essentage de tôle

**Toit** : tuile mécanique, fer en couverture

**Etages** : 2 étages carrés

**Couvrement** : charpente métallique apparente

**Élévation** : élévation à travées

**Energie utilisée** : énergie hydraulique, énergie thermique, énergie électrique, produite sur place, produite sur place, achetée

### Sources documentaires

#### Documents d'archives

- **M 1645 Etablissements classés (1925)**

Archives départementales du Doubs, Besançon, M 1645 Etablissements classés (1925)

Lieu de conservation : Archives départementales du Doubs, Besançon- Cote du document : M 1645

- **M 3044 Travail et main d'œuvre, 1926-1930**

M 3044 Travail et main d'œuvre, 1926-1930

Lieu de conservation : Archives départementales du Doubs, Besançon- Cote du document : M 3044

- **3 P 368/1-2 Registre des états de section (1836)**

Archives départementales du Doubs, Besançon, 3 P 368/1-2 Registre des états de section (1836)

Lieu de conservation : Archives départementales du Doubs, Besançon- Cote du document : 3 P 368/1-2

- **3 P 368/3-5 Matrices cadastrales XIX siècle**

Archives départementales du Doubs, Besançon, 3 P 368/3-5 Matrices cadastrales 19e siècle

Lieu de conservation : Archives départementales du Doubs, Besançon- Cote du document : 3 P 368/3-5

- **3 P 368/6 Matrices des propriétés bâties (1882)**

Archives départementales du Doubs, Besançon, 3 P 368/6 Matrices des propriétés bâties (1882)

Lieu de conservation : Archives départementales du Doubs, Besançon- Cote du document : 3 P 368/6

- **3 P 368/14-17 Matrices des propriétés bâties (1910)**

Archives départementales du Doubs, Besançon, 3 P 368/14-17 Matrices des propriétés bâties (1910)

Lieu de conservation : Archives départementales du Doubs, Besançon- Cote du document : 3 P 368/14-17

- **7 S 68 Cours d'eau et usines. Dossier communal (1868-1900)**

Archives départementales du Doubs, Besançon, 7 S 68 Cours d'eau et usines. Dossier communal (1868-1900)

Lieu de conservation : Archives départementales du Doubs, Besançon- Cote du document : 7 S 68

- **Sp 758 Service hydraulique. Réglementation, autorisations de travaux (1838-1900)**

Archives départementales du Doubs, Besançon, Sp 758 Service hydraulique. Réglementation, autorisations de travaux (1838-1900)

Lieu de conservation : Archives départementales du Doubs, Besançon- Cote du document : Sp 758

- **Sp 1236 Service hydraulique Réglementations d'ouvrages publics (1876)**

Archives départementales du Doubs, Besançon, Sp 1236 Service hydraulique Réglementations d'ouvrages publics (1876)

Lieu de conservation : Archives départementales du Doubs, Besançon- Cote du document : Sp 1236

## Documents figurés

- **Vue aérienne depuis le sud.**

Vue aérienne depuis le sud-ouest. Photogr., s.n., s.d. [vers 1970], auteur inconnu  
Lieu de conservation : Collection particulière

- **Plan monumental des grandes usines [...]. Papeterie de Mandeuire [détail].**

Plan monumental des grandes usines [...]. Papeterie de Mandeuire [détail]. Dessin, s.d. [début 20e siècle], auteur inconnu  
Lieu de conservation : Archives départementales du Territoire de Belfort, Belfort- Cote du document : 9 J 1 D 4-7

- **Vue aérienne depuis le sud-ouest.**

Vue aérienne depuis le sud-ouest. Photogr., s.n., s.d. [vers 1960], auteur inconnu  
Lieu de conservation : Collection particulière

- **Plan-masse de la papeterie.**

Plan-masse de la papeterie. Tirage, s.d. [milieu 20e siècle], auteur inconnu  
Lieu de conservation : Archives de la Papeterie de Mandeuire

- **Cuve de pâte à papier.**

Cuve de pâte à papier. Photogr., s.n., s.d. [vers 1950 ?], auteur inconnu  
Lieu de conservation : Archives de la Papeterie de Mandeuire

- **Vue aérienne depuis le sud.**

Vue aérienne depuis le sud. Photogr., coul., s.n., s.d. [vers 1970], auteur inconnu  
Lieu de conservation : Collection particulière

- **Les papeteries de Mandeuire (Doubs)**

Les papeteries de Mandeuire (Doubs)., 1949, n°2, p. 96. Photogr., s.d. [1949], auteur inconnu. In " L'Opinion économique et financière ", 1949, n°2, p. 96.

- **Le village de Mandeuire depuis la rive gauche du Doubs.**

Le village de Mandeuire depuis la rive gauche du Doubs. Photogr. Emile Barbier, s.d. [vers 1892]. In Valentigney et le Pays de Montbéliard : les clichés centenaires d'Émile Barbier / Pierre Croissant ; Anne Barbier, Valentigney : Bibliothèque municipale, 1996, p. 207.

## Bibliographie

- **Caligary, Maurice. Visite de la Papeterie de Mandeuire. In : Bulletin de la Société d'histoire naturelle du Pays de Montbéliard, 1993, p. 199-206****CALIGARY (Maurice) Visite de la Papeterie de Mandeuire. In : Bulletin de la Société d'histoire naturelle du Pays de Montbéliard, 1993.**

Caligary, Maurice. Visite de la Papeterie de Mandeuire. In : Bulletin de la Société d'histoire naturelle du Pays de Montbéliard, 1993.

- **Croissant-Barbier, Pierre et Anne. Barbier photographe. Valentigney et le Pays de Montbéliard. Les clichés centenaires d'Emile Barbier, 1996**

Croissant-Barbier, Pierre et Anne. Barbier photographe. Valentigney et le Pays de Montbéliard. Les clichés centenaires d'Emile Barbier.- Valentigney : Bibliothèque Municipale, 1996.

- **La croissance industrielle et urbaine de la Porte d'Alsace : essai géographique sur la formation d'un espace régional en fonction de l'attraction industrielle, 1969.**

Dézert, Bernard. La croissance industrielle et urbaine de la Porte d'Alsace : essai géographique sur la formation d'un espace régional en fonction de l'attraction industrielle. - Paris : Société d'Enseignement supérieur, 1969.

- **La fabrication du papier à Mandeuire. In : Le courrier des usines Sochaux-Montbéliard, 1er mars 1949, n° 29.**

La fabrication du papier à Mandeuire. In : Le courrier des usines Sochaux-Montbéliard, 1er mars 1949, n° 29.

- **Cusenier, Elisée. Les associations agricoles du Doubs, 1923**

Cusenier, Elisée. Les associations agricoles du Doubs. Le département du Doubs. - [S.l.] : [s.n.], 1923, p. 29 : ill. N° spécial de « L'illustration économique et financière », supplément du 4 août 1923.

- **L'Opinion économique et financière : Franche-Comté, 1949.**

L'Opinion économique et financière : Franche-Comté, juillet 1949, n° 2.

- **Les papeteries de Mandeuve. In : Mairies et Chambres de Commerce de France et d'Outre-Mer, avril 1955.**

Les papeteries de Mandeuve. In : Mairies et Chambres de Commerce de France et d'Outre-Mer, avril 1955.

- **Renard, Louis. Le pays de Montbéliard, 1958.**

Renard, Louis. Le pays de Montbéliard. - Montbéliard : Rayot-Depoutot, 1958, 238 p.

- **Saillard, Emmanuel. Livret-guide industriel et commercial de la Franche-Comté. - Besançon. - Besançon : veuve J. Dreher, 1901.**

Saillard, Emmanuel. Livret-guide industriel et commercial de la Franche-Comté. - Besançon. - Besançon : veuve J. Dreher, 1901.

## Informations complémentaires

**Thématiques** : patrimoine industriel du Doubs

**Aire d'étude et canton** : Pays de Montbéliard (le)

**Hydrographie** : dérivation du Doubs

**Dénomination** : usine de pâte à papier, usine de papeterie

© Région Bourgogne-Franche-Comté, Inventaire du patrimoine



**Partie amont de la machine à papier : table de fabrication et tête de machine.**

N° de l'illustration : 20122500976NUC4A

Date : 2012

Auteur : Jérôme Mongreville

Reproduction soumise à autorisation du titulaire des droits d'exploitation

© Région Bourgogne-Franche-Comté, Inventaire du patrimoine



**Plan-masse et de situation.**

25, Mandeure, 14 rue de la Papeterie

N° de l'illustration : 20132502684NUDA

Date : 2013

Auteur : Mathias Papigny

Reproduction soumise à autorisation du titulaire des droits d'exploitation

© Région Bourgogne-Franche-Comté, Inventaire du patrimoine



**Plan-masse de la papeterie en 1993. D'après un plan interne de la société.**

25, Mandeure, 14 rue de la Papeterie

N° de l'illustration : 20142500618NUDA

Date : 2014

Auteur : Mathias Papigny

Reproduction soumise à autorisation du titulaire des droits d'exploitation

© Région Bourgogne-Franche-Comté, Inventaire du patrimoine



**Plan-masse et de situation de la cité ouvrière.**

25, Mandeure, 14 rue de la Papeterie

N° de l'illustration : 20132502685NUDA

Date : 2013

Auteur : Mathias Papigny

Reproduction soumise à autorisation du titulaire des droits d'exploitation

© Région Bourgogne-Franche-Comté, Inventaire du patrimoine





**Plan-masse de la papeterie.**

25, Mandeure, 14 rue de la Papeterie

**Source :**

**Tirage, s.d. [milieu 20e siècle] Lieu de conservation : Archives de la Papeterie de Mandeure**

Lieu de conservation : Archives de la Papeterie de Mandeure

N° de l'illustration : 20122500904NUC4A

Date : 2012

Auteur : Marc Loukachine

Reproduction soumise à autorisation du titulaire des droits d'exploitation

© Région Bourgogne-Franche-Comté, Inventaire du patrimoine



**Plan monumental des grandes usines [...]. Papeterie de Mandeure [détail].**

25, Mandeure, 14 rue de la Papeterie

**Source :**

**Dessin, s.d. [début 20e siècle]. Lieu de conservation : Archives départementales du Territoire de Belfort, Belfort.**

**Cote : 9 J 1 D 4-7**

Lieu de conservation : Archives départementales du Territoire de Belfort, Belfort - Cote du document : 9 J 1 D 4-7

N° de l'illustration : 20122501223NUC4A

Date : 2012

Auteur : Jérôme Mongreville

Reproduction soumise à autorisation du titulaire des droits d'exploitation

© Région Bourgogne-Franche-Comté, Inventaire du patrimoine



**Mandeure - La Papeterie, carte postale, s.d. [fin 19e ou début 20e siècle].**

25, Mandeure, 14 rue de la Papeterie

**Source :**

**Mandeure - La Papeterie, carte postale, s.n., s.d. [fin 19e ou début 20e siècle]. Collection particulière.**

Lieu de conservation : Collection particulière

N° de l'illustration : 20152501926NUC4A

Date : 2015

Auteur : Jérôme Mongreville

Reproduction soumise à autorisation du titulaire des droits d'exploitation

© Région Bourgogne-Franche-Comté, Inventaire du patrimoine



**Le village de Mandeure depuis la rive gauche du Doubs.**

25, Mandeure, 14 rue de la Papeterie

**Source :**

**Photographie Emile Barbier, s.d. [vers 1892]. - Dans : " Valentigney et le Pays de Montbéliard : les clichés centennaires d'Émile Barbier " / Pierre Croissant ; Anne Barbier, Valentigney : Bibliothèque municipale, 1996, p. 207.**

N° de l'illustration : 20122501563NUC2

Date : 2012

Auteur : Raphaël Favereaux (reproduction)

Reproduction soumise à autorisation du titulaire des droits d'exploitation

© Région Bourgogne-Franche-Comté, Inventaire du patrimoine



**Vue plongeante depuis le nord, carte postale, s.d. [fin 19e ou début 20e siècle].**  
25, Mandeure, 14 rue de la Papeterie

**Source :**

**Vue plongeante depuis le nord, carte postale, CIM éd., s.d. [fin 19e ou début 20e siècle]. Collection particulière.**  
Lieu de conservation : Collection particulière

N° de l'illustration : 20152501927NUC4A

Date : 2015

Auteur : Raphaël Favereaux (reproduction)

Reproduction soumise à autorisation du titulaire des droits d'exploitation

© Région Bourgogne-Franche-Comté, Inventaire du patrimoine



**Les papeteries de Mandeure (Doubs).**  
25, Mandeure, 14 rue de la Papeterie

**Source :**

**Photographie , s.d. [1949], par More L. (photographe). - Dans : " L'Opinion économique et financière ", 1949, n°2, p. 96.**

N° de l'illustration : 20122500905NUC4A

Date : 2012

Auteur : Marc Loukachine (reproduction)

Reproduction soumise à autorisation du titulaire des droits d'exploitation

© Région Bourgogne-Franche-Comté, Inventaire du patrimoine



**Vue aérienne depuis le sud-ouest.**

25, Mandeure, 14 rue de la Papeterie

**Source :**

**Photographie, s.n., s.d. [vers 1960]. Lieu de conservation : collection particulière**

Lieu de conservation : Collection particulière

N° de l'illustration : 20122500991NUC4A

Date : 2012

Auteur : Jérôme Mongreville (reproduction)

Reproduction soumise à autorisation du titulaire des droits d'exploitation

© Région Bourgogne-Franche-Comté, Inventaire du patrimoine



**Vue aérienne depuis le sud-ouest.**  
25, Mandeure, 14 rue de la Papeterie

**Source :**

**Photographie, s.n., s.d. [vers 1970]. Lieu de conservation : collection particulière**

Lieu de conservation : Collection particulière

N° de l'illustration : 20122500889NUC4A

Date : 2012

Auteur : Marc Loukachine (reproduction)

Reproduction soumise à autorisation du titulaire des droits d'exploitation

© Région Bourgogne-Franche-Comté, Inventaire du patrimoine





**Vue aérienne depuis l'ouest.**

25, Mandeure, 14 rue de la Papeterie

**Source :**

**Photographie, s.n., s.d. [vers 1970]. Lieu de conservation : collection particulière**

Lieu de conservation : Collection particulière

N° de l'illustration : 20122501370NUC2A

Date : 2012

Auteur : Raphaël Favereaux (reproduction)

Reproduction soumise à autorisation du titulaire des droits d'exploitation

© Région Bourgogne-Franche-Comté, Inventaire du patrimoine



**Vue aérienne depuis le sud.**

25, Mandeure, 14 rue de la Papeterie

**Source :**

**Photographie, coul., s.n., s.d. [vers 1970]. Lieu de conservation : collection particulière**

Lieu de conservation : Collection particulière

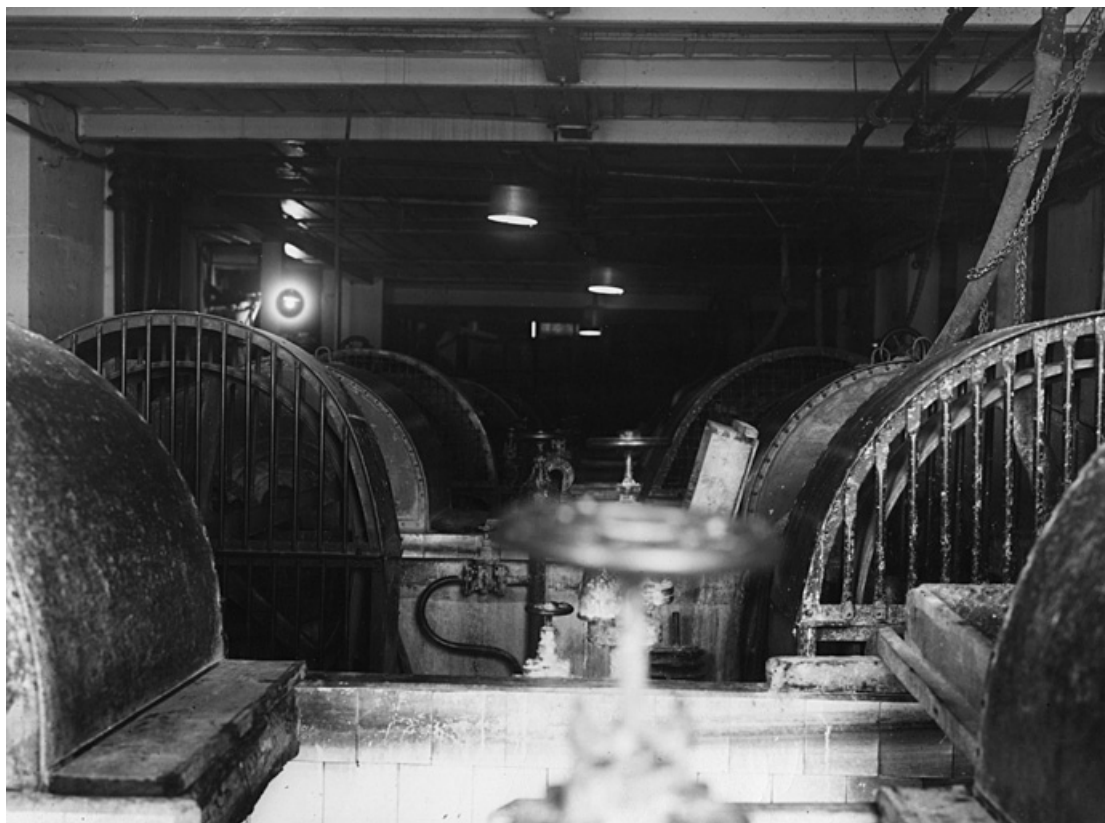
N° de l'illustration : 20122500992NUC4A

Date : 2012

Auteur : Jérôme Mongreville (reproduction)

Reproduction soumise à autorisation du titulaire des droits d'exploitation

© Région Bourgogne-Franche-Comté, Inventaire du patrimoine



**Piles de raffinage.**

25, Mandeure, 14 rue de la Papeterie

**Source :**

**Photographie, s.n., s.d. [vers 1950 ?]. Lieu de conservation : Archives de la Papeterie de Mandeure**

Lieu de conservation : Archives de la Papeterie de Mandeure

N° de l'illustration : 20122501369NUC2A

Date : 2012

Auteur : Raphaël Favereaux (reproduction)

Reproduction soumise à autorisation du titulaire des droits d'exploitation

© Région Bourgogne-Franche-Comté, Inventaire du patrimoine



**Cuve de pâte à papier.**

25, Mandeure, 14 rue de la Papeterie

**Source :**

**Photographie, s.n., s.d. [vers 1950 ?]. Lieu de conservation : Archives de la Papeterie de Mandeure**

Lieu de conservation : Archives de la Papeterie de Mandeure

N° de l'illustration : 20122501367NUC2A

Date : 2012

Auteur : Raphaël Favereaux (reproduction)

Reproduction soumise à autorisation du titulaire des droits d'exploitation

© Région Bourgogne-Franche-Comté, Inventaire du patrimoine



**Opération de test de la pâte à papier (?).**

25, Mandeure, 14 rue de la Papeterie

**Source :**

**Photographie, s.n., s.d. [vers 1950 ?]. Lieu de conservation : Archives de la Papeterie de Mandeure**

Lieu de conservation : Archives de la Papeterie de Mandeure

N° de l'illustration : 20122501368NUC2A

Date : 2012

Auteur : Raphaël Favereaux (reproduction)

Reproduction soumise à autorisation du titulaire des droits d'exploitation

© Région Bourgogne-Franche-Comté, Inventaire du patrimoine



**Vue d'ensemble depuis la tête du barrage, rive gauche.**

25, Mandeure, 14 rue de la Papeterie

N° de l'illustration : 20122500996NUC4A

Date : 2012

Auteur : Jérôme Mongreville

Reproduction soumise à autorisation du titulaire des droits d'exploitation

© Région Bourgogne-Franche-Comté, Inventaire du patrimoine



**Vue rapprochée depuis la rive gauche du Doubs.**

25, Mandeure, 14 rue de la Papeterie

N° de l'illustration : 20122500997NUC4A

Date : 2012

Auteur : Jérôme Mongreville

Reproduction soumise à autorisation du titulaire des droits d'exploitation

© Région Bourgogne-Franche-Comté, Inventaire du patrimoine



**Barrage et bâtiments industriels depuis le nord.**

25, Mandeure, 14 rue de la Papeterie

N° de l'illustration : 20122500999NUC4A

Date : 2012

Auteur : Jérôme Mongreville

Reproduction soumise à autorisation du titulaire des droits d'exploitation

© Région Bourgogne-Franche-Comté, Inventaire du patrimoine





**Bâtiments industriels depuis le nord.**

N° de l'illustration : 20122500998NUC4A

Date : 2012

Auteur : Jérôme Mongreville

Reproduction soumise à autorisation du titulaire des droits d'exploitation

© Région Bourgogne-Franche-Comté, Inventaire du patrimoine



**Vue d'ensemble de l'entrée de la papeterie.**

25, Mandeure, 14 rue de la Papeterie

N° de l'illustration : 20122500993NUC4A

Date : 2012

Auteur : Jérôme Mongreville

Reproduction soumise à autorisation du titulaire des droits d'exploitation

© Région Bourgogne-Franche-Comté, Inventaire du patrimoine



**Conciergerie et bâtiment administratif à l'entrée du site.**

25, Mandeure, 14 rue de la Papeterie

N° de l'illustration : 20122500994NUC4A

Date : 2012

Auteur : Jérôme Mongreville

Reproduction soumise à autorisation du titulaire des droits d'exploitation

© Région Bourgogne-Franche-Comté, Inventaire du patrimoine



**Conciergerie.**

25, Mandeure, 14 rue de la Papeterie

N° de l'illustration : 20122500971NUC4A

Date : 2012

Auteur : Jérôme Mongreville

Reproduction soumise à autorisation du titulaire des droits d'exploitation

© Région Bourgogne-Franche-Comté, Inventaire du patrimoine



**Bâtiment administratif et logement patronal. Vue depuis l'entrée.**

25, Mandeure, 14 rue de la Papeterie

N° de l'illustration : 20122500995NUC4A

Date : 2012

Auteur : Jérôme Mongreville

Reproduction soumise à autorisation du titulaire des droits d'exploitation

© Région Bourgogne-Franche-Comté, Inventaire du patrimoine



**Entrepôt industriel vu de trois quarts arrière.**  
25, Mandeure, 14 rue de la Papeterie

N° de l'illustration : 20122500973NUC4A

Date : 2012

Auteur : Jérôme Mongreville

Reproduction soumise à autorisation du titulaire des droits d'exploitation

© Région Bourgogne-Franche-Comté, Inventaire du patrimoine



**Bâtiment administratif et logement patronal. Façade antérieure.**

25, Mandeure, 14 rue de la Papeterie

N° de l'illustration : 20122500972NUC4A

Date : 2012

Auteur : Jérôme Mongreville

Reproduction soumise à autorisation du titulaire des droits d'exploitation

© Région Bourgogne-Franche-Comté, Inventaire du patrimoine



**Pignons de l'entrepôt industriel et du bâtiment administratif.**

25, Mandeure, 14 rue de la Papeterie

N° de l'illustration : 20122500974NUC4A

Date : 2012

Auteur : Jérôme Mongreville

Reproduction soumise à autorisation du titulaire des droits d'exploitation

© Région Bourgogne-Franche-Comté, Inventaire du patrimoine





**Entrepôts industriels depuis la cour.**

25, Mandeure, 14 rue de la Papeterie

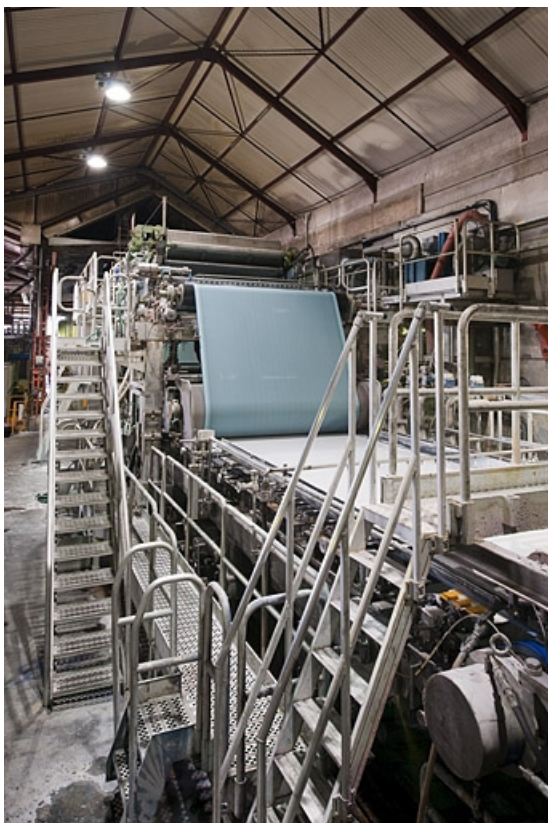
N° de l'illustration : 20122500975NUC4A

Date : 2012

Auteur : Jérôme Mongreville

Reproduction soumise à autorisation du titulaire des droits d'exploitation

© Région Bourgogne-Franche-Comté, Inventaire du patrimoine



**Table de fabrication de la machine à papier.**  
25, Mandeure, 14 rue de la Papeterie

N° de l'illustration : 20122500979NUC4A

Date : 2012

Auteur : Jérôme Mongreville

Reproduction soumise à autorisation du titulaire des droits d'exploitation

© Région Bourgogne-Franche-Comté, Inventaire du patrimoine



**Machine à papier. Vue rapprochée de la table de fabrication.**

25, Mandeure, 14 rue de la Papeterie

N° de l'illustration : 20122500977NUC4A

Date : 2012

Auteur : Jérôme Mongreville

Reproduction soumise à autorisation du titulaire des droits d'exploitation

© Région Bourgogne-Franche-Comté, Inventaire du patrimoine



**Machine à papier. Détail de la table de fabrication.**

25, Mandeure, 14 rue de la Papeterie

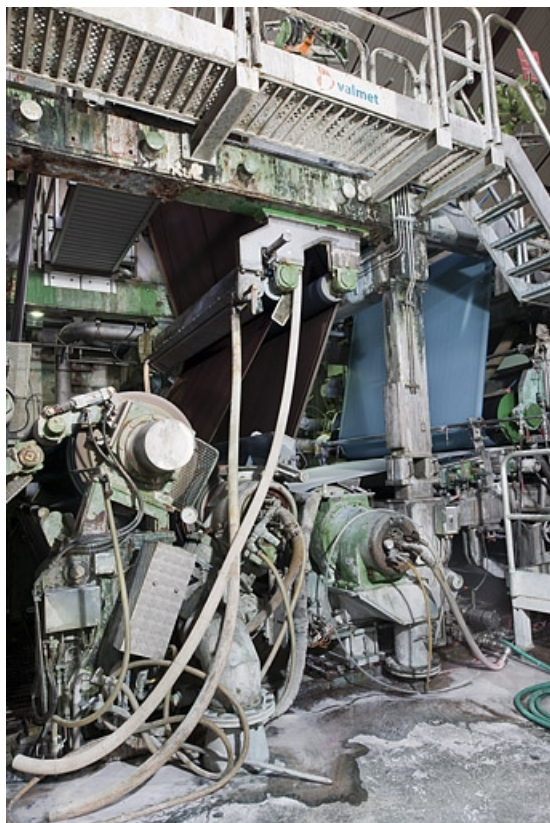
N° de l'illustration : 20122500978NUC4A

Date : 2012

Auteur : Jérôme Mongreville

Reproduction soumise à autorisation du titulaire des droits d'exploitation

© Région Bourgogne-Franche-Comté, Inventaire du patrimoine



**Machine à papier. Vue rapprochée de la tête de machine (pressage et égouttage).**  
25, Mandeure, 14 rue de la Papeterie

N° de l'illustration : 20122500980NUC4A

Date : 2012

Auteur : Jérôme Mongreville

Reproduction soumise à autorisation du titulaire des droits d'exploitation

© Région Bourgogne-Franche-Comté, Inventaire du patrimoine



**Passage de la feuille de papier entre les cylindres de pressage et d'égouttage. Vue de côté.**

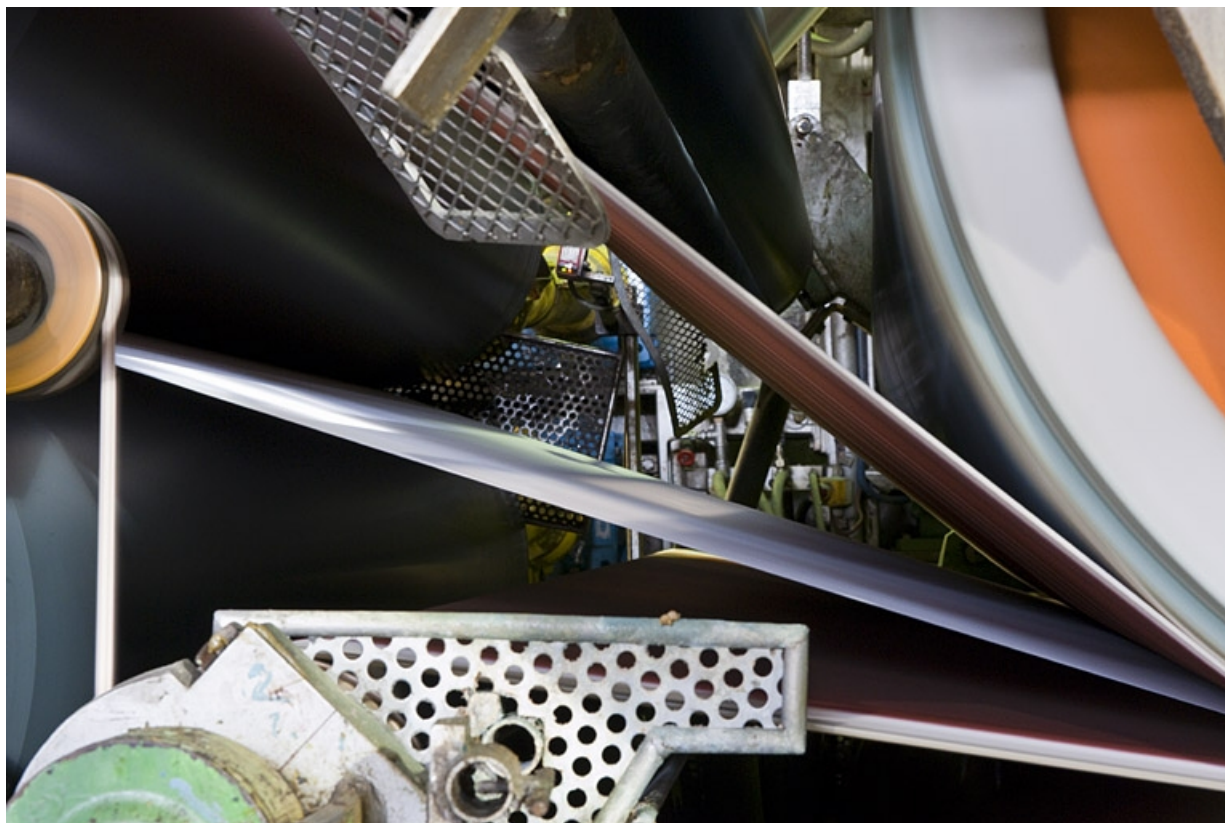
N° de l'illustration : 20122500981NUC4A

Date : 2012

Auteur : Jérôme Mongreville

Reproduction soumise à autorisation du titulaire des droits d'exploitation

© Région Bourgogne-Franche-Comté, Inventaire du patrimoine



**Passage de la feuille de papier entre les cylindres de pressage et d'égouttage. Vue de face.**  
25, Mandeure, 14 rue de la Papeterie

N° de l'illustration : 20122500982NUC4A

Date : 2012

Auteur : Jérôme Mongreville

Reproduction soumise à autorisation du titulaire des droits d'exploitation

© Région Bourgogne-Franche-Comté, Inventaire du patrimoine



**Passage de la feuille de papier entre les cylindres de pressage et d'égouttage. Détail.**  
25, Mandeure, 14 rue de la Papeterie

N° de l'illustration : 20122500983NUC4A

Date : 2012

Auteur : Jérôme Mongreville

Reproduction soumise à autorisation du titulaire des droits d'exploitation

© Région Bourgogne-Franche-Comté, Inventaire du patrimoine





**Machine à papier. Vue d'ensemble de la partie séchage.**

25, Mandeure, 14 rue de la Papeterie

N° de l'illustration : 20122500984NUC4A

Date : 2012

Auteur : Jérôme Mongreville

Reproduction soumise à autorisation du titulaire des droits d'exploitation

© Région Bourgogne-Franche-Comté, Inventaire du patrimoine



**Machine à papier. Vue rapprochée de la partie séchage.**

25, Mandeure, 14 rue de la Papeterie

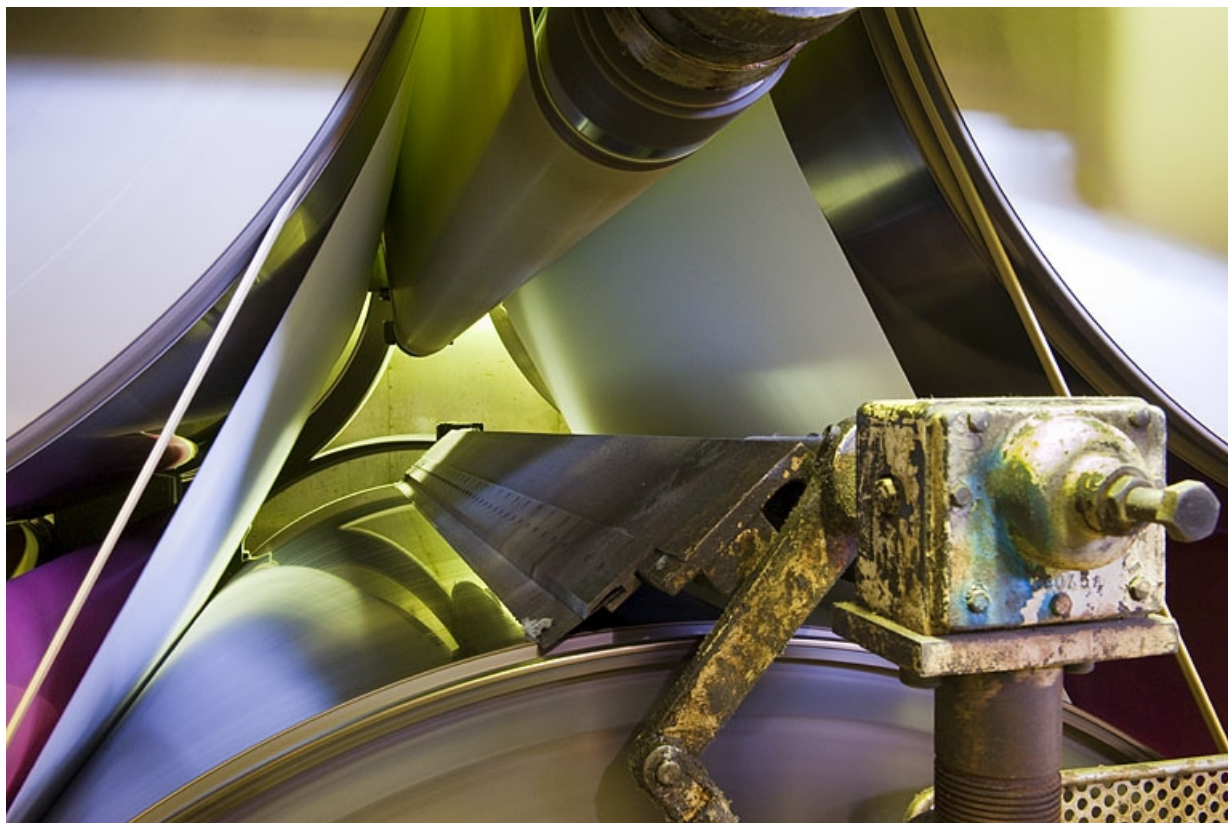
N° de l'illustration : 20122500985NUC4A

Date : 2012

Auteur : Jérôme Mongreville

Reproduction soumise à autorisation du titulaire des droits d'exploitation

© Région Bourgogne-Franche-Comté, Inventaire du patrimoine



**Séchage de la feuille de papier.**

N° de l'illustration : 20122500986NUC4A

Date : 2012

Auteur : Jérôme Mongreville

Reproduction soumise à autorisation du titulaire des droits d'exploitation

© Région Bourgogne-Franche-Comté, Inventaire du patrimoine



**Partie aval de la machine à papier : bobineuses.**

25, Mandeure, 14 rue de la Papeterie

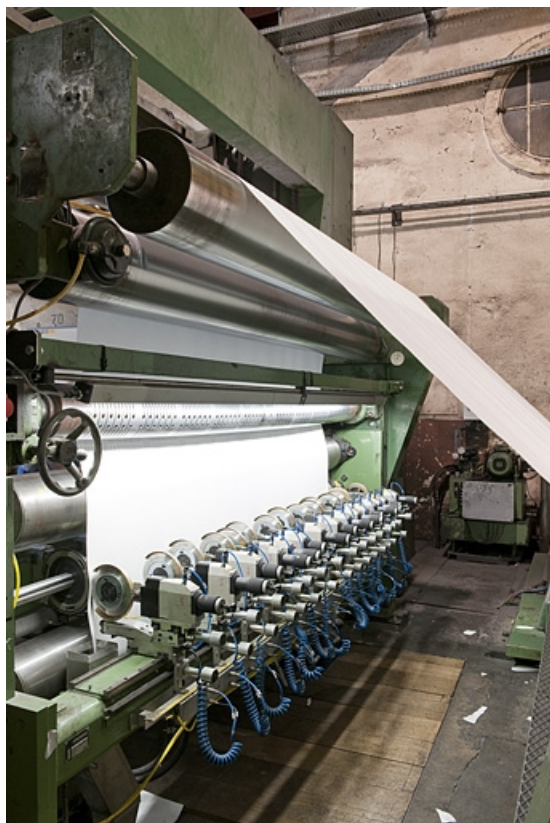
N° de l'illustration : 20122500987NUC4A

Date : 2012

Auteur : Jérôme Mongreville

Reproduction soumise à autorisation du titulaire des droits d'exploitation

© Région Bourgogne-Franche-Comté, Inventaire du patrimoine



**Têtes de découpage à l'extrémité de la machine à papier.**

25, Mandeure, 14 rue de la Papeterie

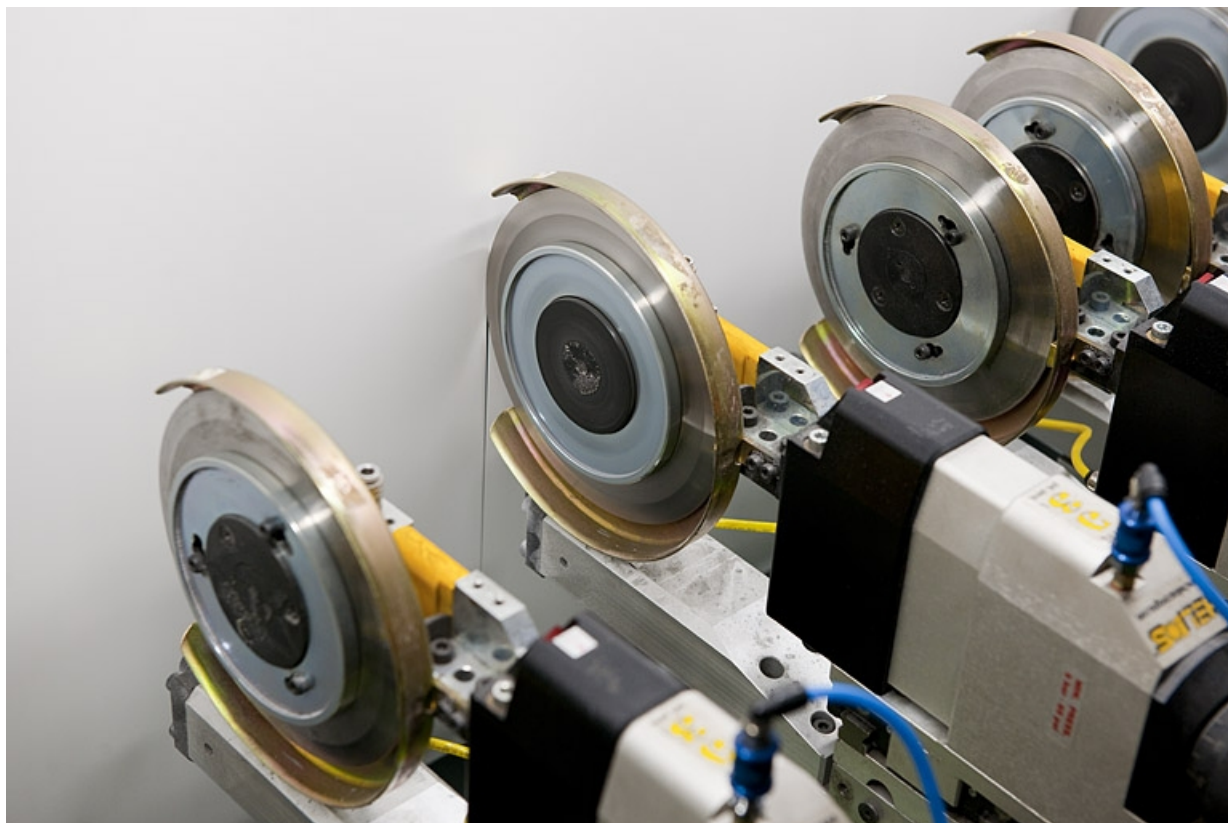
N° de l'illustration : 20122500988NUC4A

Date : 2012

Auteur : Jérôme Mongreville

Reproduction soumise à autorisation du titulaire des droits d'exploitation

© Région Bourgogne-Franche-Comté, Inventaire du patrimoine



**Têtes de découpage.**

25, Mandeure, 14 rue de la Papeterie

N° de l'illustration : 20122500990NUC4A

Date : 2012

Auteur : Jérôme Mongreville

Reproduction soumise à autorisation du titulaire des droits d'exploitation

© Région Bourgogne-Franche-Comté, Inventaire du patrimoine



**Détail d'une tête de découpage.**

25, Mandeure, 14 rue de la Papeterie

N° de l'illustration : 20122500989NUC4A

Date : 2012

Auteur : Jérôme Mongreville

Reproduction soumise à autorisation du titulaire des droits d'exploitation

© Région Bourgogne-Franche-Comté, Inventaire du patrimoine



**Cité ouvrière. Vue d'ensemble depuis la route départementale.**

25, Mandeure, 14 rue de la Papeterie

N° de l'illustration : 20122500969NUC4A

Date : 2012

Auteur : Jérôme Mongreville

Reproduction soumise à autorisation du titulaire des droits d'exploitation

© Région Bourgogne-Franche-Comté, Inventaire du patrimoine





**Cité ouvrière. Habitation vue de trois quarts.**

25, Mandeure, 14 rue de la Papeterie

N° de l'illustration : 20122500968NUC4A

Date : 2012

Auteur : Jérôme Mongreville

Reproduction soumise à autorisation du titulaire des droits d'exploitation

© Région Bourgogne-Franche-Comté, Inventaire du patrimoine



**Cité ouvrière. Façade est d'une habitation.**

25, Mandeure, 14 rue de la Papeterie

N° de l'illustration : 20122500970NUC4A

Date : 2012

Auteur : Jérôme Mongreville

Reproduction soumise à autorisation du titulaire des droits d'exploitation

© Région Bourgogne-Franche-Comté, Inventaire du patrimoine