

USINE DE CONSTRUCTION AUTOMOBILE (CARROSSERIE) HENRI GAUTHIER ET CIE, PUIS SOCIÉTÉ ANONYME DES AUTOMOBILES ET CYCLES PEUGEOT (SAACP), PUIS SOCIÉTÉ DES CYCLES PEUGEOT, ACTUELLEMENT PEUGEOT MOTOCYCLES

Bourgogne-Franche-Comté, Doubs
Mandeure
103 rue du 17 novembre

Dossier IA25000931 réalisé en 2010 revu en
2012

Auteur(s) : Raphaël Favereaux



Historique

Fondée en 1911, la société en commandite Henri Gauthier et Cie établit une usine de carrosserie au sud de l'usine de Beaulieu (IA25000902). Connue sous le nom de Carrosserie de Mandeure, elle fabrique en série les carrosseries d'automobiles pour les usines Peugeot de Beaulieu-Valentigney et d'Audincourt (IA25000941). La société Henri Gauthier et Cie est absorbée en 1919 par la Société Anonyme des Automobiles et Cycles Peugeot. L'usine est alors agrandie (90 000 m² d'ateliers) et équipée d'un nouvel outillage, capable de fournir 50 à 60 châssis carrossés par jour. Une partie des ateliers est détruite par un incendie en 1924. En 1926, cette usine et celle de Beaulieu sont intégrées à la nouvelle société des Cycles Peugeot. L'usine est de nouveau agrandie au début des années 1950 (atelier des presses).

Données sociales

L'usine emploie 330 ouvriers en 1912, 800 à 900 en 1920, et 1600 en 1926. L'effectif est aujourd'hui de 650 salariés.

Période(s) principale(s) : 1er quart 20e siècle

Éléments descriptifs

Toit : tuile mécanique, ciment amiante en couverture

Couvrement : charpente métallique apparente

Energie utilisée : énergie électrique, achetée

Sources documentaires

Documents d'archives

• **3 P 368/6 Matrices des propriétés bâties (1882)**

Archives départementales du Doubs, Besançon, 3 P 368/6 Matrices des propriétés bâties (1882)

Lieu de conservation : Archives départementales du Doubs, Besançon- Cote du document : 3 P 368/6

• **3 P 368/14-17 Matrices des propriétés bâties (1910)**

Archives départementales du Doubs, Besançon, 3 P 368/14-17 Matrices des propriétés bâties (1910)

Lieu de conservation : Archives départementales du Doubs, Besançon- Cote du document : 3 P 368/14-17

• **M 1654 Etablissements classés (1927)**

Archives départementales du Doubs, Besançon, M 1654 Etablissements classés (1927)

Lieu de conservation : Archives départementales du Doubs, Besançon- Cote du document : M 1654

• **M 3038 Travail et main d'œuvre (1912)**

Archives départementales du Doubs, Besançon, M 3038 Travail et main d'œuvre (1912)

Lieu de conservation : Archives départementales du Doubs, Besançon- Cote du document : M 3038

• **M 3044 Travail et main d'œuvre, 1926-1930**

M 3044 Travail et main d'œuvre, 1926-1930

Lieu de conservation : Archives départementales du Doubs, Besançon- Cote du document : M 3044

- **170 W 29 Etablissements classés (1952)**

Archives départementales du Doubs, Besançon, 170 W 29 Etablissements classés (1952)

Lieu de conservation : Archives départementales du Doubs, Besançon- Cote du document : 170 W 29

Documents figurés

- **Usine de carrosserie Gauthier. Carrossage d'auto-mitrailleuse (?).**

Usine de carrosserie Gauthier. Carrossage d'auto-mitrailleuse (?). Phot., s.n., s.d. [1915].

Lieu de conservation : Archives communales, Montbéliard- Cote du document : 20Fi

Bibliographie

- **Croissant, Pierre. Quand deux sociétés Peugeot concurrentes construisaient des automobiles (1895-1910). Mémoires de la Société d'Emulation de Montbéliard, 129, 2006.**

Croissant, Pierre. Quand deux sociétés Peugeot concurrentes construisaient des automobiles (1895-1910). Mémoires de la Société d'Emulation de Montbéliard, 129, 2006

Informations complémentaires

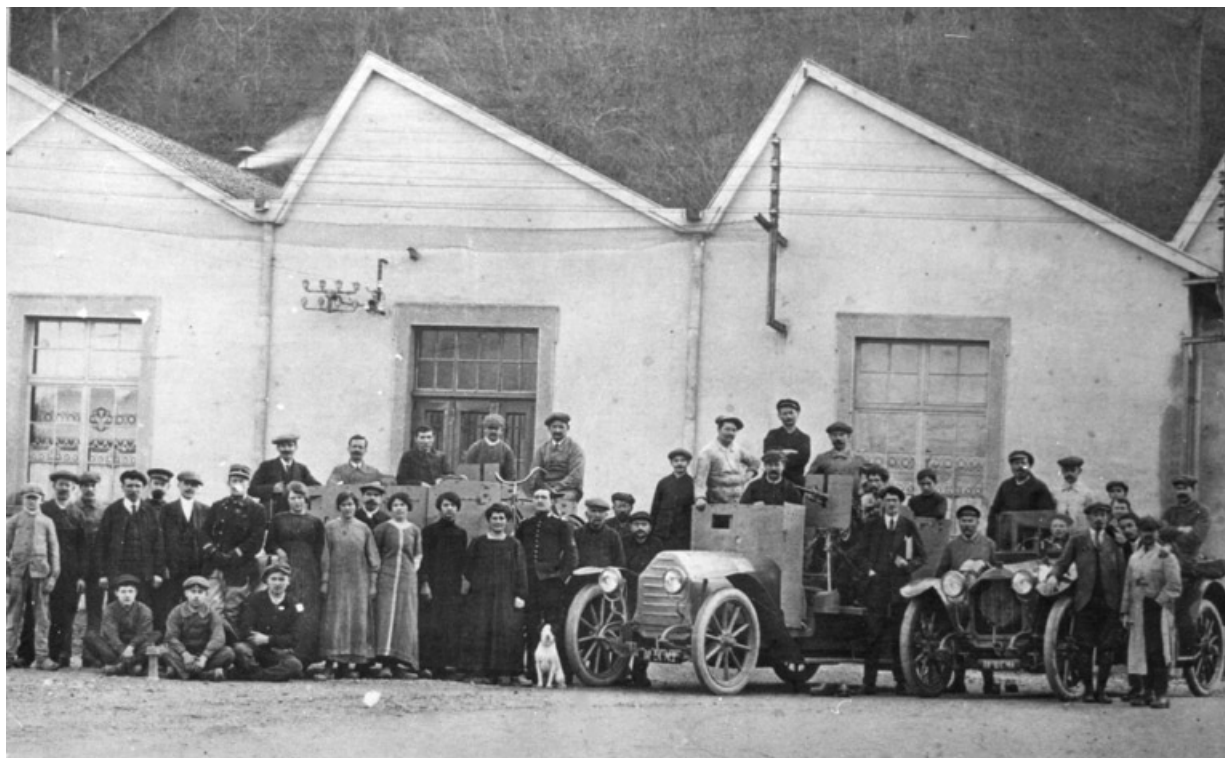
Thématiques : patrimoine industriel du Doubs

Aire d'étude et canton : Pays de Montbéliard (le)

Complément de localisation : oeuvre située en partie sur la commune Valentigney

Dénomination : usine de construction automobile, usine de cycles

© Région Bourgogne-Franche-Comté, Inventaire du patrimoine



Usine de carrosserie Gauthier. Carrossage d'auto-mitrailleuse (?).
25, Mandeure, 103 rue du 17 novembre

Source :

Photographie, s.n., s.d. [1915]. Lieu de conservation : Archives communales, Montbéliard. Cote : 20Fi
Lieu de conservation : Archives communales, Montbéliard - Cote du document : 20Fi

N° de l'illustration : 20122501562NUC2

Date : 2012

Auteur : Raphaël Favereaux (reproduction)

Reproduction soumise à autorisation du titulaire des droits d'exploitation

© Région Bourgogne-Franche-Comté, Inventaire du patrimoine