

CITÉ OUVRIÈRE PEUGEOT DITE CITÉ DES LONGINES

Bourgogne-Franche-Comté, Doubs
Valentigney
les Longines

Dossier IA25000906 réalisé en
2010

Auteur(s) : Raphaël Favereaux



Historique

La cité-jardin des Longines est édifiée entre 1907 et 1909 d'après un projet de l'architecte montbéliardais Jean Walter. Située entre la ville et le quartier de Beaulieu, la cité est prévue pour loger des employés des usines de la société Peugeot Frères et Cie. Le programme prévoyait en 1907 la construction de 200 logements, mais il fut interrompu suite aux inondations de 1910. Seule une quarantaine de maisons furent édifiées. Une trentaine d'habitations ont pris place de part et d'autre d'une avenue (actuellement Frédéric Bataille) et autour d'une place elliptique à l'ouest de la cité. Quinze maisons individuelles de cadres alternent avec quatorze habitations abritant 2 ou 3 logements. Une douzaine de maisons ont été bâties à l'ouest rues des Lilas, des Chardonnerets et des Sablières. Deux habitations de 6 appartements chacune sont situées au nord, rue de la Fourche.

Période(s) principale(s) : 1er quart 20e siècle

Auteur(s) de l'oeuvre :
Jean Walter (architecte, signature)

Description

La cité ouvrière des Longines fait l'objet d'un véritable projet urbain, prenant en compte l'habitat, les jardins privatifs, des espaces collectifs et des équipements (école, stade, non réalisés). Ce nouveau quartier s'organise autour d'un axe de symétrie (l'avenue Bataille), terminé à l'ouest par une place elliptique et à l'est par une place circulaire, autour desquelles sont disposées les habitations individuelles et mitoyennes. L'architecte a adopté une dizaine de plans-types, réorganisés à volonté selon le nombre d'appartements (de un à trois). Le jeu des détails architecturaux (toitures, ouvertures, chaînes d'angle, etc.) rompt l'effet de monotonie et donne la sensation d'autant de modèles uniques. Toutes les maisons sont construites en moellon de calcaire enduit et possèdent deux niveaux (étage carré et/ou étage en surcroît et/ou étage de comble).

Éléments descriptifs

Murs : calcaire, moellon, enduit

Toit : tuile mécanique

Étages : sous-sol, rez-de-chaussée, 1 étage carré, étage en surcroît, étage de comble

Sources documentaires

Documents figurés

- **Valentigney (Doubs) - Vue générale des Longines.**
Photogr., s.n., s.d. [début 20e siècle], auteur inconnu
Lieu de conservation : Collection particulière
- **Vue aérienne depuis le sud-est.**
Photogr., s.n., s.d. [début 20e siècle], auteur inconnu
Lieu de conservation : Collection particulière

Bibliographie

- **Croissant-Barbier, Pierre et Anne. Barbier photographe. Valentigney et le Pays de Montbéliard. Les clichés centenaires d'Emile Barbier, 1996**
Croissant-Barbier, Pierre et Anne. Barbier photographe. Valentigney et le Pays de Montbéliard. Les clichés centenaires d'Emile Barbier.- Valentigney : Bibliothèque Municipale, 1996.
- **Croissant, Pierre. Urbanisation d'un village : l'exemple de Valentigney. In : Société d'émulation de Montbéliard, 1999, n° 122, "Le Pays de Montbéliard de 1850 à 2000".**
Croissant, Pierre. Urbanisation d'un village : l'exemple de Valentigney. In : Société d'émulation de Montbéliard, 1999, n° 122, "Le Pays de Montbéliard de 1850 à 2000.
- **Poletto, Elodie. Le patrimoine industriel et architectural Peugeot (1805-1937). Recherches préliminaires. - Strasbourg : Faculté des Sciences humaines, 1997.**
Poletto, Elodie. Le patrimoine industriel et architectural Peugeot (1805-1937). Recherches préliminaires. - Strasbourg : Faculté des Sciences humaines, 1997.
- **Valentigney autrefois / Cercle cartophile du pays de Montbéliard, 1993.**
Valentigney autrefois / Cercle cartophile du pays de Montbéliard. - Manchecourt : Maury, 1993.

Informations complémentaires

Thématiques : patrimoine industriel du Doubs

Aire d'étude et canton : Pays de Montbéliard (le)

Dénomination : cité ouvrière

© Région Bourgogne-Franche-Comté, Inventaire du patrimoine



Vue d'ensemble depuis l'avenue Frédéric Bataille.

25, Valentigney, lieudit : les Longines

N° de l'illustration : 20112502252NUC4A

Date : 2011

Auteur : Jérôme Mongreville

Reproduction soumise à autorisation du titulaire des droits d'exploitation

© Région Bourgogne-Franche-Comté, Inventaire du patrimoine



Plan-masse et de situation.

25, Valentigney, lieu dit : les Longines

N° de l'illustration : 20132502670NUDA

Date : 2013

Auteur : Mathias Papigny

Reproduction soumise à autorisation du titulaire des droits d'exploitation

© Région Bourgogne-Franche-Comté, Inventaire du patrimoine



Vue aérienne depuis le sud-est.

25, Valentigney, lieudit : les Longines

Source :

Photographie, s.n., s.d. [début 20e siècle]. Lieu de conservation : collection particulière.

Lieu de conservation : Collection particulière

N° de l'illustration : 20122501566NUC2

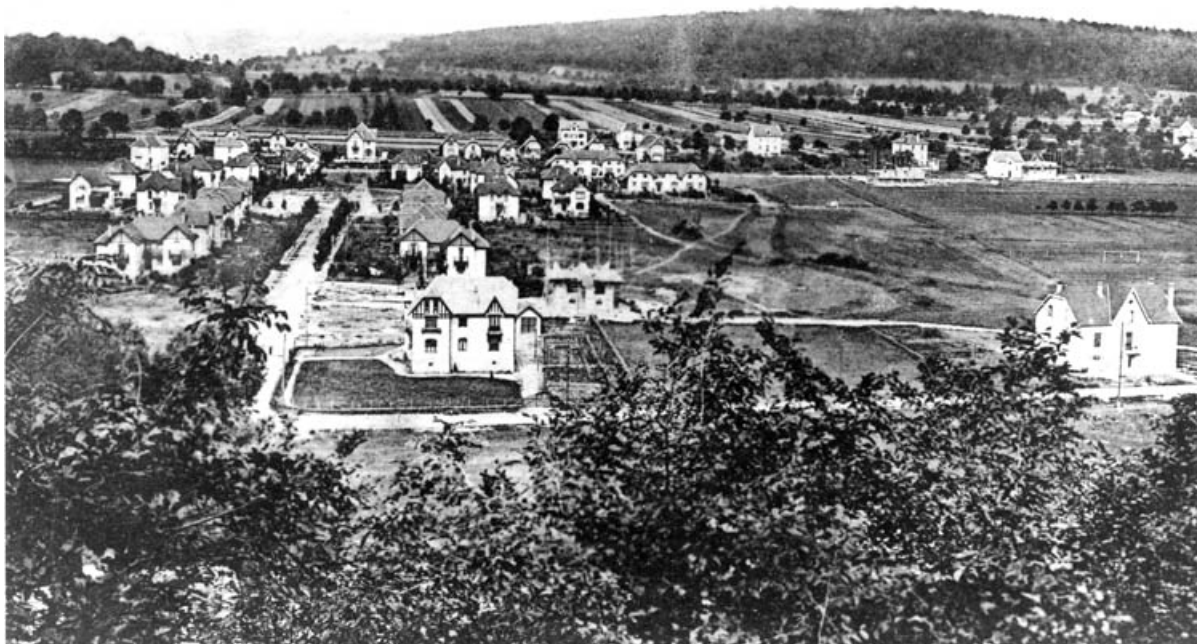
Date : 2012

Auteur : Raphaël Favereaux (reproduction)

Reproduction soumise à autorisation du titulaire des droits d'exploitation

© Région Bourgogne-Franche-Comté, Inventaire du patrimoine

9768. - VALENTIGNEY (Doubs) — Vue générale des Longines.



Valentigney (Doubs) - Vue générale des Longines.

25, Valentigney, lieudit : les Longines

Source :

Photographie, s.n., s.d. [début 20e siècle]. Lieu de conservation : collection particulière.

Lieu de conservation : Collection particulière

N° de l'illustration : 20122501653NUC2

Date : 2012

Auteur : Raphaël Favereaux (reproduction)

Reproduction soumise à autorisation du titulaire des droits d'exploitation

© Région Bourgogne-Franche-Comté, Inventaire du patrimoine



Vue plongeante sur la cité ouvrière.

25, Valentigney, lieudit : les Longines

N° de l'illustration : 20112502267NUC4A

Date : 2011

Auteur : Jérôme Mongreville

Reproduction soumise à autorisation du titulaire des droits d'exploitation

© Région Bourgogne-Franche-Comté, Inventaire du patrimoine



Maisons donnant sur la place semi-circulaire de l'avenue Frédéric Bataille.

25, Valentigney, lieudit : les Longines

N° de l'illustration : 20112502259NUC4A

Date : 2011

Auteur : Jérôme Mongreville

Reproduction soumise à autorisation du titulaire des droits d'exploitation

© Région Bourgogne-Franche-Comté, Inventaire du patrimoine



Maison à trois logements.

25, Valentigney, lieudit : les Longines

N° de l'illustration : 20112502253NUC4A

Date : 2011

Auteur : Jérôme Mongreville

Reproduction soumise à autorisation du titulaire des droits d'exploitation

© Région Bourgogne-Franche-Comté, Inventaire du patrimoine



Maison individuelle.

25, Valentigney, lieudit : les Longines

N° de l'illustration : 20112502254NUC4A

Date : 2011

Auteur : Jérôme Mongreville

Reproduction soumise à autorisation du titulaire des droits d'exploitation

© Région Bourgogne-Franche-Comté, Inventaire du patrimoine



Maison individuelle.

25, Valentigney, lieudit : les Longines

N° de l'illustration : 20112502255NUC4A

Date : 2011

Auteur : Jérôme Mongreville

Reproduction soumise à autorisation du titulaire des droits d'exploitation

© Région Bourgogne-Franche-Comté, Inventaire du patrimoine



Maison jumellée.

25, Valentigney, lieudit : les Longines

N° de l'illustration : 20112502256NUC4A

Date : 2011

Auteur : Jérôme Mongreville

Reproduction soumise à autorisation du titulaire des droits d'exploitation

© Région Bourgogne-Franche-Comté, Inventaire du patrimoine



Maison mitoyenne.

25, Valentigney, lieudit : les Longines

N° de l'illustration : 20112502257NUC4A

Date : 2011

Auteur : Jérôme Mongreville

Reproduction soumise à autorisation du titulaire des droits d'exploitation

© Région Bourgogne-Franche-Comté, Inventaire du patrimoine



Maison individuelle.

25, Valentigney, lieudit : les Longines

N° de l'illustration : 20112502258NUC4A

Date : 2011

Auteur : Jérôme Mongreville

Reproduction soumise à autorisation du titulaire des droits d'exploitation

© Région Bourgogne-Franche-Comté, Inventaire du patrimoine



Maisons rue des Lilas.

25, Valentigney, lieudit : les Longines

N° de l'illustration : 20112502260NUC4A

Date : 2011

Auteur : Jérôme Mongreville

Reproduction soumise à autorisation du titulaire des droits d'exploitation

© Région Bourgogne-Franche-Comté, Inventaire du patrimoine



Maisons situées autour de la place semi-circulaire.

25, Valentigney, lieudit : les Longines

N° de l'illustration : 20112502261NUC4A

Date : 2011

Auteur : Jérôme Mongreville

Reproduction soumise à autorisation du titulaire des droits d'exploitation

© Région Bourgogne-Franche-Comté, Inventaire du patrimoine



Maison individuelle.

25, Valentigney, lieudit : les Longines

N° de l'illustration : 20112502262NUC4A

Date : 2011

Auteur : Jérôme Mongreville

Reproduction soumise à autorisation du titulaire des droits d'exploitation

© Région Bourgogne-Franche-Comté, Inventaire du patrimoine



Maison mitoyenne.

25, Valentigney, lieudit : les Longines

N° de l'illustration : 20112502263NUC4A

Date : 2011

Auteur : Jérôme Mongreville

Reproduction soumise à autorisation du titulaire des droits d'exploitation

© Région Bourgogne-Franche-Comté, Inventaire du patrimoine



Maison individuelle.

25, Valentigney, lieudit : les Longines

N° de l'illustration : 20112502264NUC4A

Date : 2011

Auteur : Jérôme Mongreville

Reproduction soumise à autorisation du titulaire des droits d'exploitation

© Région Bourgogne-Franche-Comté, Inventaire du patrimoine



Maison individuelle.

25, Valentigney, lieudit : les Longines

N° de l'illustration : 20112502265NUC4A

Date : 2011

Auteur : Jérôme Mongreville

Reproduction soumise à autorisation du titulaire des droits d'exploitation

© Région Bourgogne-Franche-Comté, Inventaire du patrimoine



Maison individuelle.

25, Valentigney, lieudit : les Longines

N° de l'illustration : 20112502266NUC4A

Date : 2011

Auteur : Jérôme Mongreville

Reproduction soumise à autorisation du titulaire des droits d'exploitation

© Région Bourgogne-Franche-Comté, Inventaire du patrimoine