

LAMINOIR PEUGEOT FRÈRES, PUIS LES FILS DE PEUGEOT FRÈRES, PUIS USINE DE CYCLES DE LA SOCIÉTÉ ANONYME DES AUTOMOBILES ET CYCLES PEUGEOT (SAACP), PUIS SOCIÉTÉ ANONYME DES CYCLES PEUGEOT (SACP), PUIS USINE DE CONSTRUCTION MÉCANIQUE EQUIPEMENTS ET COMPOSANTS POUR L'INDUSTRIE L'AUTOMOBILE (ECIA), ACTUELLEMENT FAURECIA ET FUJI AUTOTECH FRANCE

Bourgogne-Franche-Comté, Doubs
Valentigney
Beaulieu - 25 route de Beaulieu

Dossier IA25000902 réalisé en 2011 revu en 2012

Auteur(s) : Raphaël Favereaux



Historique

Le moulin de Belieu figure sur la carte de Cassini en 1760. Il est acquis en 1857 par les frères Jules et Emile Peugeot, qui y implantent un laminoir à froid. Cet équipement produit des feuillards en acier et alimente les deux établissements de la société Peugeot Frères à Valentigney (IA25000901) et à Hérimoncourt dans l'usine de Terre-Blanche (IA25000962). Le barrage est reconstruit, entraînant la réglementation de l'usine par ordonnance royale le 14 décembre 1864. Vers 1860, elle traite 7 tonnes d'acier par mois, qui sont convertis en articles de quincaillerie (baleines de corsets, ressorts), outils agricoles ou à main (scies, fers de rabots, moulins à grains, etc.). La société les Fils de Peugeot Frères se lance au début des années 1880 dans la fabrication des vélocipèdes (bicycles et tricycles), pour laquelle divers ateliers sont édifiés : une tréfilerie vers 1881 et un bâtiment à étage (ajustage et montage), un bâtiment en rez-de-chaussée (magasin des pièces brutes et forge), un atelier de polissage et de nickelage et des bureaux en 1885-1886. Un nouveau bâtiment abritant un atelier de vernissage et un magasin des produits finis est achevé en mars 1887. La production des trois modèles proposés (grand bi, bicyclettes à chaîne et tricycles) atteint 7000 unités en 1892. Les ateliers sont endommagés par un incendie et une inondation en 1895. Leur reconstruction au début de 1896 permet d'atteindre une capacité de production annuelle de 15 000 unités, puis 20 000 en 1900. Outre son produit phare (modèle Lion), la société produit des vélos vendus sous diverses marques (Audru, Griffon ou Oméga). C'est à l'usine de Beaulieu qu'est montée en 1890 la première automobile quadricycle à pétrole, équipée d'un moteur Daimler. La production passe à quatre modèles en 1891, puis 92 en 1896 (type 3 à type 13). Après le départ d'Armand Peugeot parti fonder l'usine d'Audincourt en 1896 (IA25000950), les Fils de Peugeot Frères, suite à une clause de non-concurrence, poursuivent la fabrication de tricycles et de quadricycles à moteur dépourvus de banquettes, mais disposant de selles. En 1892, la société travaille dans quatre branches : la quincaillerie, l'outillage, le cycle et l'automobile. Après le lancement en 1901 de sa première motocyclette (modèle ZL), les ateliers sont réaménagés en 1903 pour une fabrication mensuelle de 400 unités. Suite à la fusion en 1910 des deux sociétés concurrentes Peugeot et la création de la SAACP (Société Anonyme des Automobiles et Cycles Peugeot), l'usine est dotée de laminoirs à chaud et produit des voiturettes, des cycles et des motocyclettes. Un bâtiment abritant les services commerciaux et comptables est construit à cette occasion. En 1913 est lancée la production de la Bébé Lion Peugeot (type BP1), conçue par E. Bugatti. Pendant la Première Guerre mondiale, l'établissement produit également des véhicules à bras (porte-brancards) et des obus. Il poursuit après le conflit la fabrication des voitures de faible puissance et des cycles. L'usine s'étend vers le sud, sur la commune de Mandeuve, avec la construction en 1920-1921 de nouveaux ateliers pour le modèle automobile Quadrilette. En 1922, l'usine de Beaulieu produit 120 000 bicyclettes par an et, avec celle d'Audincourt, 400 automobiles par mois. En 1926, la SAACP cède sa branche cycles à la SACP (société Anonyme des Cycles Peugeot) : la fabrique produit des tubes en acier (20 t par mois) et la assemble des cycles et des motocyclettes. La production de cycles atteint 162 000 unités en 1930. Celle des motocyclettes, vendues sous les marques Peugeot, Aiglou, Griffon ou Automoto, passe de 7000 en 1926 à 19 000 en 1930. La société lance son vélomoteur P 50 en 1932, relayé après la Seconde Guerre par le cyclomoteur (moins de 50 cm³) et des motocyclettes de petite cylindrée. Vers 1955, l'usine s'étend vers l'ouest et compte 63 000 m² couverts. La société des Cycles Peugeot entre en 1966 dans la holding Peugeot SA. Elle abandonne vers 1970 la fabrication des motos, mais devient leader mondial sur le marché des cyclomoteurs, avec des usines à Saint-Louis (68) et une chaîne de montage à Romilly-sur-Seine (10). Parallèlement, l'usine de

Beaulieu développe des produits à base de tubes d'acier (containers, casiers grillagés, accessoires de magasins) et fabrique des pièces automobiles (pots d'échappement, châssis de sièges, colonnes de direction). En 1967, le site s'étend sur 170 000 m², dont 100 000 m² couverts. A cette date, la production est orientée à 75% vers les pièces détachées pour automobiles, mais 200 000 vélos sont fabriqués annuellement. En 1986, les sociétés Aciers et Outillage Peugeot et Cycles Peugeot fusionnent et créent la société ECIA (Equipements et Composants pour l'Industrie Automobile). La fabrication des cycles est alors transférée aux filiales Peugeot Cycles à Romilly, et Peugeot Motocycles à Dannemarie (68), ce qui entraîne la fermeture du site de Beaulieu. Une importante partie des bâtiments est détruite entre 1986 et 2001, laissant place à diverses constructions à vocation économique. Le site est aujourd'hui occupé par les équipementiers automobiles Faurecia et Fuji Autotech France. La partie nord du site a été achetée par l'agglomération du Pays de Montbéliard, qui va procéder à une restructuration.

Données techniques

Dès ses débuts, les laminoirs sont mis en jeu par des turbines. L'usine est pourvue de l'éclairage électrique dès 1883, fournie par une machine Edison. En 1889, les turbines et les machines à vapeur produisent 650 ch qui mettent en jeu 37 trains de laminage à froid et la tréfilerie. En 1900, la force motrice totale atteint 1000 ch, produits par cinq turbines (270 ch) et quatre machines à vapeur Corliss. L'appareil de production compte 3000 machines-outils en 1955. L'effectif est de 400 ouvriers en 1889, 550 en 1894, 765 en 1900 (dont 630 pour les cycles).

Données sociales

L'usine emploie 1955 personnes en 1912, 3000 pendant la Première Guerre mondiale, 1800 (dont 450 femmes) en 1921, 2600 en 1925, 3500 ouvriers en 1955, 3300 en 1967, 6000 en 1978 et 3700 en 1985.

Période(s) principale(s) : 20e siècle

Description

Les ateliers de fabrication subsistants sont en rez-de-chaussée, bâtis en moellon de calcaire enduit. Ils sont couverts de sheds en tuile mécanique, ou de toits à longs pans en ciment amiante ou en tôle. Construit à l'entrée de l'usine, un bâtiment (fonction administrative ?) de deux étages carrés est ajouré de baies couvertes d'arcs segmentaires en brique. Il est couvert de toit à croupes en tuile mécanique. Un bâtiment de 4 étages carrés (béton armé), flanqué d'une tour de 6 étages, a également été construit à l'entrée du site dans les années 1960. Il est couvert d'un toit terrasse.

Éléments descriptifs

Murs : calcaire, béton, moellon, parpaing de béton, béton armé, enduit

Toit : tuile mécanique, ciment amiante en couverture, verre en couverture, fer en couverture

Etages : 4 étages carrés

Energie utilisée : énergie hydraulique, énergie thermique, énergie électrique, produite sur place, produite sur place, achetée

Sources documentaires

Documents d'archives

- **7 S 96 Cours d'eau et usines. Dossier communal (1854-1911)**

Archives départementales du Doubs, Besançon, 7 S 96 Cours d'eau et usines. Dossier communal (1854-1911)

Lieu de conservation : Archives départementales du Doubs, Besançon- Cote du document : 7 S 96

- **Sp 766 Service hydraulique. Réglementation, autorisations de travaux**

Archives départementales du Doubs, Besançon, Sp 766 , Service hydraulique. Réglementation, autorisations de travaux

Lieu de conservation : Archives départementales du Doubs, Besançon- Cote du document : Sp 766 Service hydraulique.

Réglementation, autorisations de travaux

- **M 1645 Etablissements classés (1925)**

Archives départementales du Doubs, Besançon, M 1645 Etablissements classés (1925)

Lieu de conservation : Archives départementales du Doubs, Besançon- Cote du document : M 1645

- **M 1654 Etablissements classés (1927)**

Archives départementales du Doubs, Besançon, M 1654 Etablissements classés (1927)

Lieu de conservation : Archives départementales du Doubs, Besançon- Cote du document : M 1654

- **M 1655 Etablissements classés (1927)**

Archives départementales du Doubs, Besançon, M 1655 Etablissements classés (1927)

Lieu de conservation : Archives départementales du Doubs, Besançon- Cote du document : M 1655

- **M 3044 Travail et main d'œuvre, 1926-1930**

M 3044 Travail et main d'œuvre, 1926-1930

Lieu de conservation : Archives départementales du Doubs, Besançon- Cote du document : M 3044

- **Règlement d'eau de l'usine de Beaulieu appartenant à Peugeot Frères. Plan parcellaire.**
Besançon, le 31 mai 1861, par Cuvinot, ingénieur ordinaire, échelle 11250, par Cuvinot (ingénieur)
Lieu de conservation : Archives départementales du Doubs, Besançon- Cote du document : 7 S 96

Documents figurés

- **Plan monumental des grandes usines [...]. Vélocipèdes, motocycles, laminage à froid Les Fils de Peugeot Frères [détail].**
Dessin, s.d. [début 20e siècle], auteur inconnu
Lieu de conservation : Archives départementales du Territoire de Belfort, Belfort- Cote du document : 9 J 1 D 4-7
- **Plan des lieux. Usine Les fils de Peugeot Frères à Valentigney Beaulieu. Demande en révision de l'arrêté préfectoral du 14 décembre 1864.**
Plan, calque, Besançon, le 17061901, échelle 11250.
Lieu de conservation : Archives départementales du Doubs, Besançon- Cote du document : Sp 766
- **Les Fils de Peugeot Frères à Valentigney. Usine de Beaulieu [plan de situation].**
Tirage à l'ammoniac, 1909, échelle 12000.
Lieu de conservation : Archives départementales du Doubs, Besançon- Cote du document : M 1621
- **Société Anonyme des Automobiles et Cycles Peugeot. Usine de Beaulieu.**
Plan, s.n., s.d. [début 20e siècle], auteur inconnu
Lieu de conservation : Archives Peugeot Terre-Blanche, Hérimoncourt- Cote du document : DOS2009RE-5344
- **Société Anonyme des Cycles Peugeot - Usine de Beaulieu. [Plan de l'usine].**
Tirage, échelle 11000, s.d. [1927]
Lieu de conservation : Archives départementales du Doubs, Besançon- Cote du document : M 1654
- **Vallée du Doubs. Beaulieu. Usines des vélos Peugeot.**
Carte postale, collection JMH, Barbier éd., s.d. [fin 19e ou début 20e siècle], auteur inconnu
Lieu de conservation : Archives départementales du Doubs, Besançon- Cote du document : 6Fi250550-1
- **Beaulieu (Doubs). Vue générale des usines Peugeot.**
Carte postale, CLB éd., s.d. [fin 19e ou début 20e siècle], auteur inconnu
Lieu de conservation : Archives départementales du Doubs, Besançon- Cote du document : 6Fi250550-3
- **Usine de Beaulieu.**
Carte postale, s.d. [début du 20e siècle], par Perrenot (photographe)
Lieu de conservation : Archives communales, Montbéliard- Cote du document : 20Fi
- **Beaulieu. La tréfilerie.**
Carte postale, Union phototypique parisienne, Paris, s.d. [début du 20e siècle], auteur inconnu
Lieu de conservation : Archives communales, Montbéliard- Cote du document : 20Fi
- **Beaulieu. Le barrage et l'écluse.**
Carte postale, s.n., s.d. [début du 20e siècle], auteur inconnu
Lieu de conservation : Archives communales, Montbéliard- Cote du document : 20Fi
- **Beaulieu. La sortie des usines Peugeot.**
Carte postale, éd. Gaillard-Prêtre, Besançon, s.d. [début du 20e siècle], auteur inconnu
Lieu de conservation : Archives communales, Montbéliard- Cote du document : 20Fi
- **Beaulieu. Sortie des ouvriers.**
Carte postale., s.n., s.d. [début du 20e siècle], auteur inconnu
Lieu de conservation : Archives Peugeot Terre-Blanche, Hérimoncourt- Cote du document : DOS2011FIG-3
- **[Vue plongeante sur l'usine de Beaulieu].**
Photogr., s.n., s.d. [fin 19e ou début 20e siècle], auteur inconnu
Lieu de conservation : Archives départementales du Doubs, Besançon
- **Vue aérienne des usines des cycles Peugeot.**
Photogr., s.n., s.d. [1949], auteur inconnu. Dans " L'Opinion économique et financière ", 1949, n°2, p. 60.
- **Vue aérienne des ateliers situés au niveau de l'île.**
Photogr., s.n., s.d. [vers 1890], auteur inconnu
Lieu de conservation : Archives Peugeot Terre-Blanche, Hérimoncourt- Cote du document : PI2009FIG-1385
- **Vue plongeante depuis l'est. Partie aval de l'usine.**
Photogr., s.n., s.d. [vers 1895], auteur inconnu
Lieu de conservation : Archives Peugeot Terre-Blanche, Hérimoncourt- Cote du document : PI2009FIG-1411
- **Extension de l'usine vers le sud.**

- Photogr., s.n., s.d. [vers 1910], auteur inconnu
Lieu de conservation : Archives Peugeot Terre-Blanche, Hérimoncourt- Cote du document : PI2009FIG-1384
- **Vue plongeante sur la partie amont de l'usine.**
Photogr., s.n., s.d. [vers 1920], auteur inconnu
Lieu de conservation : Archives Peugeot Terre-Blanche, Hérimoncourt- Cote du document : PI2009FIG-1418
 - **Vue plongeante depuis le nord-est. Partie amont de l'usine.**
Photogr., s.n., s.d. [vers 1911], auteur inconnu
Lieu de conservation : Archives Peugeot Terre-Blanche, Hérimoncourt- Cote du document : PI2009FIG-1417
 - **Entrée de l'usine.**
Phot., s.n., s.d. [vers 1930], par Mayer (photographe)
Lieu de conservation : Archives départementales du Territoire de Belfort, Belfort- Cote du document : 25 Fi Fonds Mayer
 - **Différents modèles d'automobiles dans la cour de l'usine Peugeot, [vers 1900].**
Différents modèles d'automobiles dans la cour de l'usine Peugeot, photographie, s.n., s.d. [vers 1900].
Lieu de conservation : Archives Peugeot Terre-Blanche, Hérimoncourt- Cote du document : PI2009FIG-1421
 - **Atelier de forge (pièces pour cycles).**
Photogr., s.n., s.d. [1912 ?], auteur inconnu
Lieu de conservation : Archives Peugeot Terre-Blanche, Hérimoncourt- Cote du document : PI2009FIG-1540
 - **Atelier (de carrossage ?).**
Photogr., s.n., s.d. [vers 1911], auteur inconnu
Lieu de conservation : Archives Peugeot Terre-Blanche, Hérimoncourt- Cote du document : PI2009FIG-1416
 - **Atelier de montage des motocyclettes.**
Photogr., s.n., s.d. [vers 1910 ?], auteur inconnu
Lieu de conservation : Archives Peugeot Terre-Blanche, Hérimoncourt- Cote du document : PI2009FIG-1543
 - **Atelier de nickelage.**
Photogr., s.n., s.d. [vers 1910 ?], auteur inconnu
Lieu de conservation : Archives Peugeot Terre-Blanche, Hérimoncourt- Cote du document : PI2009FIG-1546
 - **Atelier de conditionnement des bicyclettes.**
Photogr., s.n., s.d. [vers 1910 ?], auteur inconnu
Lieu de conservation : Archives Peugeot Terre-Blanche, Hérimoncourt- Cote du document : PI2009FIG-1550
 - **Atelier de montage des bicyclettes Peugeot, [entre 1910 et 1915].**
Atelier de montage des bicyclettes Peugeot, photographie, par Emile Barbier, s.d. [entre 1910 et 1915].
Lieu de conservation : Archives Peugeot Terre-Blanche, Hérimoncourt- Cote du document : PI2009FIG-1551
 - **Atelier de polissage de pièces pour bicyclettes.**
Photogr., s.n., s.d. [vers 1910 ?], auteur inconnu
Lieu de conservation : Archives Peugeot Terre-Blanche, Hérimoncourt- Cote du document : PI2009FIG-1552
 - **Intérieur d'atelier. Usine de Beaulieu (?).**
Photogr., s.n., s.d. [début 20e siècle], auteur inconnu
Lieu de conservation : Archives Peugeot Terre-Blanche, Hérimoncourt- Cote du document : PI2009FIG-1553
 - **Atelier de fabrication de cadres de bicyclettes.**
Photogr., s.n., s.d. [vers 1912], auteur inconnu
Lieu de conservation : Archives Peugeot Terre-Blanche, Hérimoncourt- Cote du document : PI2009FIG-1556
 - **Groupe d'ouvriers. PI2009FIG-1593**
Photogr., s.n., s.d. [fin du 19e siècle], auteur inconnu
Lieu de conservation : Archives Peugeot Terre-Blanche, Hérimoncourt- Cote du document : PI2009FIG-1593

Bibliographie

- **Benoît, Maurice ; Gauthier, Jean [et al.]. La vie économique de Franche-Comté et du Territoire de Belfort, 1958.**
Benoît, Maurice ; Gauthier, Jean [et al.]. La vie économique de Franche-Comté et du Territoire de Belfort. - Besançon : Impr. de l'Est, 1958.
- **Bugler, Georges. Histoire de Valentigney au XIXe siècle, 1970.**
Bugler, Georges. Histoire de Valentigney au 19e siècle.- Montbéliard : Les Presses de l'Est, 1970.
- **Croissant-Barbier, Pierre et Anne. Barbier photographe. Valentigney et le Pays de Montbéliard. Les clichés centenaires d'Emile Barbier, 1996**
Croissant-Barbier, Pierre et Anne. Barbier photographe. Valentigney et le Pays de Montbéliard. Les clichés centenaires d'Emile Barbier.- Valentigney : Bibliothèque Municipale, 1996.

- **La croissance industrielle et urbaine de la Porte d'Alsace : essai géographique sur la formation d'un espace régional en fonction de l'attraction industrielle, 1969.**

Dézert, Bernard. La croissance industrielle et urbaine de la Porte d'Alsace : essai géographique sur la formation d'un espace régional en fonction de l'attraction industrielle. - Paris : Société d'Enseignement supérieur, 1969.

- **L'Opinion économique et financière : Franche-Comté, 1949.**

L'Opinion économique et financière : Franche-Comté, juillet 1949, n° 2.

- **Loubet, Jean-Louis. La maison Peugeot, 2009**

Loubet, Jean-Louis. La maison Peugeot. - [S.l.] : Perrin, 2009. 576 p. : ill. ; 24 cm.

- **Saillard, Emmanuel. Livret-guide industriel et commercial de la Franche-Comté. - Besançon. - Besançon : veuve J. Dreher, 1901.**

Saillard, Emmanuel. Livret-guide industriel et commercial de la Franche-Comté. - Besançon. - Besançon : veuve J. Dreher, 1901.

- **Sicard, Jules. Franche-Comté-Industrie-Commerce. - Besançon : s.n., 1894.**

Sicard, Jules. Franche-Comté-Industrie-Commerce. - Besançon : s.n., 1894.

Informations complémentaires

Thématiques : patrimoine industriel du Doubs

Aire d'étude et canton : Pays de Montbéliard (le)

Complément de localisation : oeuvre située en partie sur la commune Mandeuve

Hydrographie : dérivation du Doubs

Dénomination : laminoir, usine de cycles, usine de construction mécanique

© Région Bourgogne-Franche-Comté, Inventaire du patrimoine



Vue d'ensemble depuis l'est.

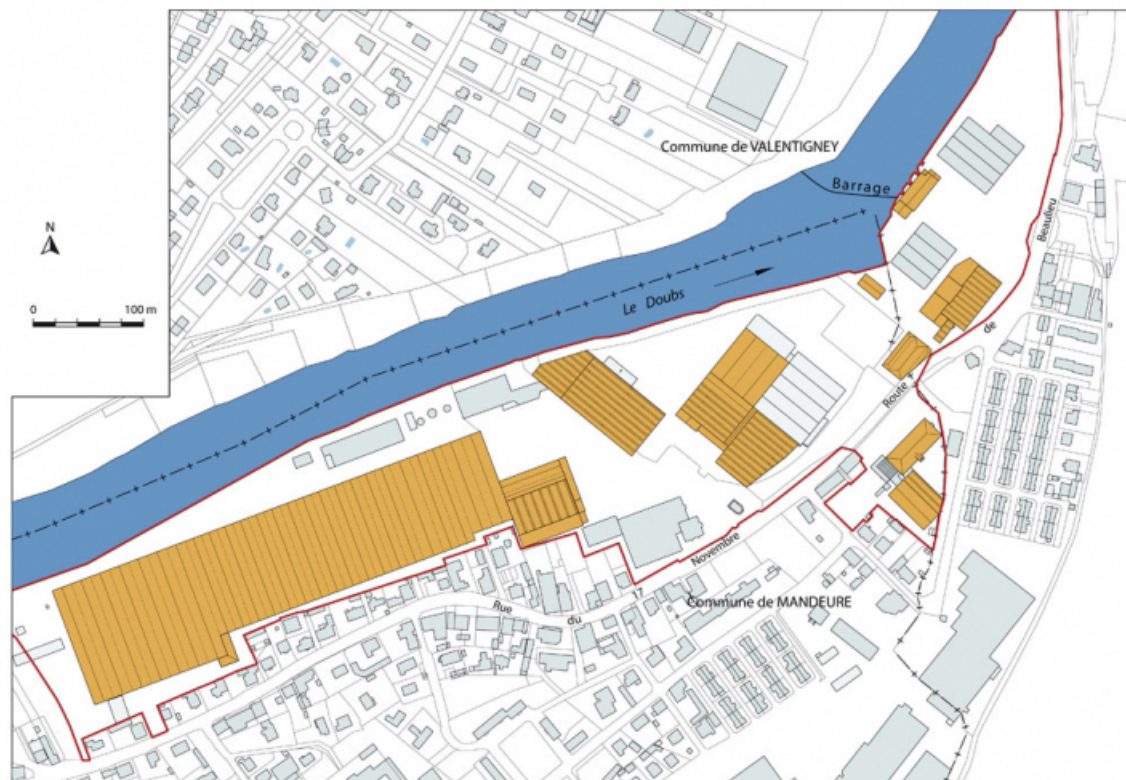
N° de l'illustration : 20122501091NUC4A

Date : 2012

Auteur : Jérôme Mongreville

Reproduction soumise à autorisation du titulaire des droits d'exploitation

© Région Bourgogne-Franche-Comté, Inventaire du patrimoine



Plan-masse et de situation.

25, Valentigney, 25 route de Beaulieu, lieudit : Beaulieu

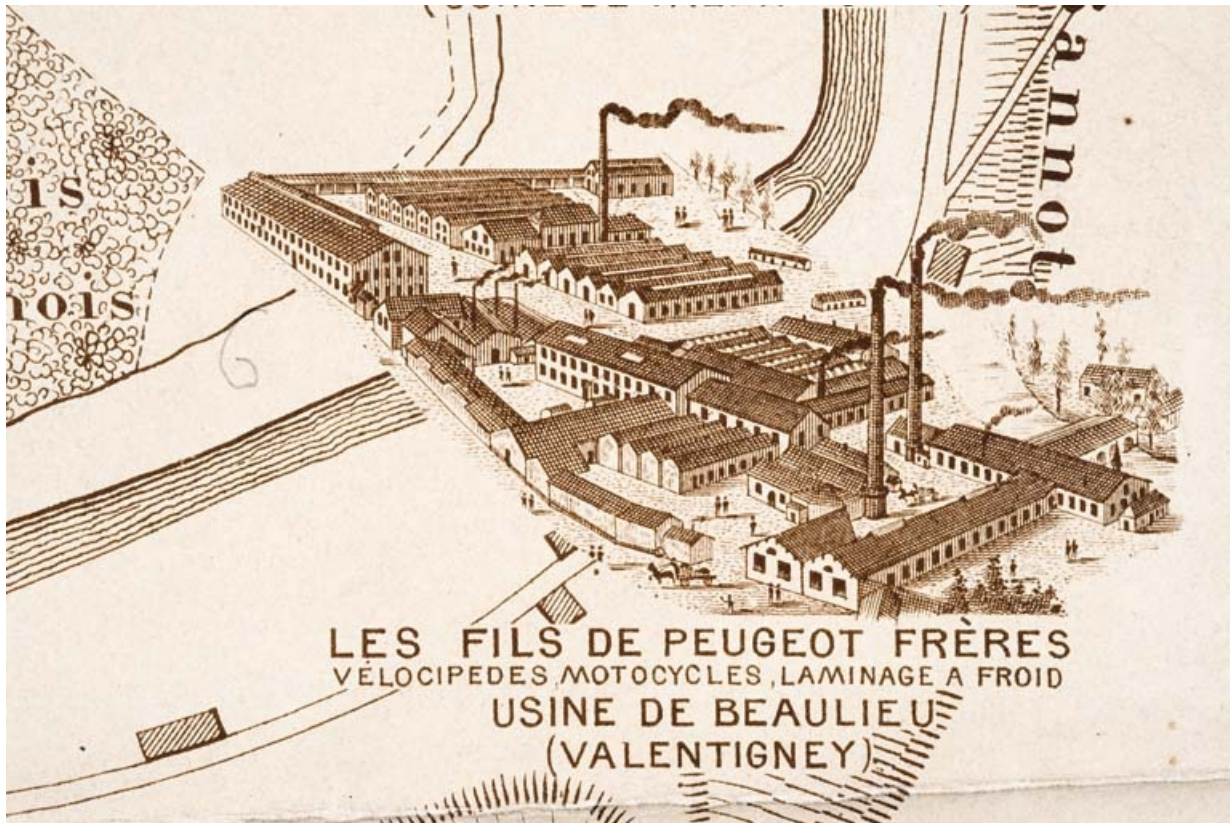
N° de l'illustration : 20132502652NUDA

Date : 2013

Auteur : Mathias Papigny

Reproduction soumise à autorisation du titulaire des droits d'exploitation

© Région Bourgogne-Franche-Comté, Inventaire du patrimoine



Plan monumental des grandes usines [...]. Vélocipèdes, motocycles, laminage à froid Les Fils de Peugeot Frères [détail].
25, Valentigney, 25 route de Beaulieu, lieudit : Beaulieu

Source :

Dessin, s.d. [début 20e siècle]. Lieu de conservation : Archives départementales du Territoire de Belfort, Belfort.

Cote : 9 J 1 D 4-7

Lieu de conservation : Archives départementales du Territoire de Belfort, Belfort - Cote du document : 9 J 1 D 4-7

N° de l'illustration : 20122501235NUC4A

Date : 2012

Auteur : Jérôme Mongreville

Reproduction soumise à autorisation du titulaire des droits d'exploitation

© Région Bourgogne-Franche-Comté, Inventaire du patrimoine



Règlement d'eau de l'usine de Beaulieu appartenant à Peugeot Frères. Plan parcellaire.

25, Valentigney, 25 route de Beaulieu, lieudit : Beaulieu

Source :

Besançon, le 31 mai 1861, par Cuvinot, ingénieur ordinaire, échelle 1/1250. Lieu de conservation : Archives départementales du Doubs, Besançon. Cote : 7 S 96

Lieu de conservation : Archives départementales du Doubs, Besançon - Cote du document : 7 S 96

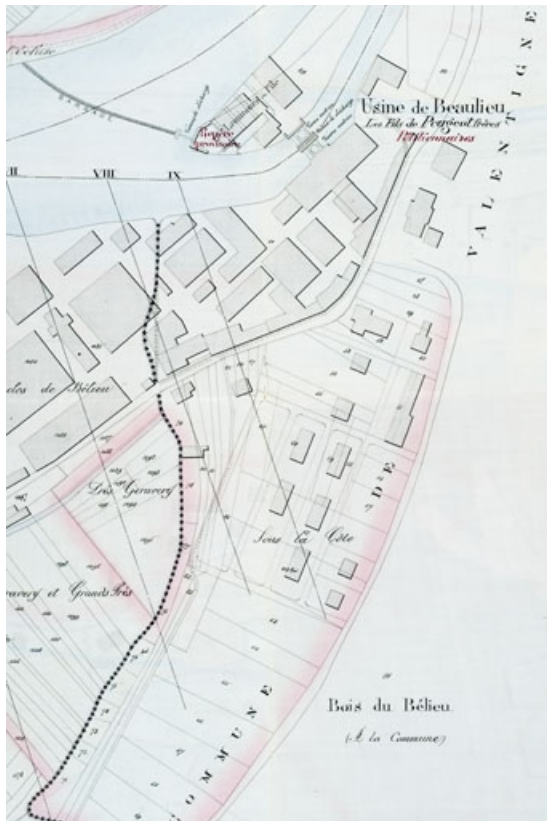
N° de l'illustration : 20112500306NUC4A

Date : 2011

Auteur : Jérôme Mongreville

Reproduction soumise à autorisation du titulaire des droits d'exploitation

© Région Bourgogne-Franche-Comté, Inventaire du patrimoine



Plan des lieux. Usine Les fils de Peugeot Frères à Valentigney Beaulieu. Demande en révision de l'arrêté préfectoral du 14 décembre 1864.

25, Valentigney, 25 route de Beaulieu, lieudit : Beaulieu

Source :

Plan, calque, Besançon, le 17/06/1901, échelle 1/1250. Lieu de conservation : Archives départementales du Doubs, Besançon. Cote : Sp 766

Lieu de conservation : Archives départementales du Doubs, Besançon - Cote du document : Sp 766

N° de l'illustration : 20112500316NUC4A

Date : 2011

Auteur : Jérôme Mongreville

Reproduction soumise à autorisation du titulaire des droits d'exploitation

© Région Bourgogne-Franche-Comté, Inventaire du patrimoine



Les Fils de Peugeot Frères à Valentigney. Usine de Beaulieu [plan de situation].

25, Valentigney, 25 route de Beaulieu, lieudit : Beaulieu

Source :

Tirage à l'ammoniac, 1909, échelle 1/2000. Lieu de conservation : Archives départementales du Doubs, Besançon.

Cote : M 1621

Lieu de conservation : Archives départementales du Doubs, Besançon - Cote du document : M 1621

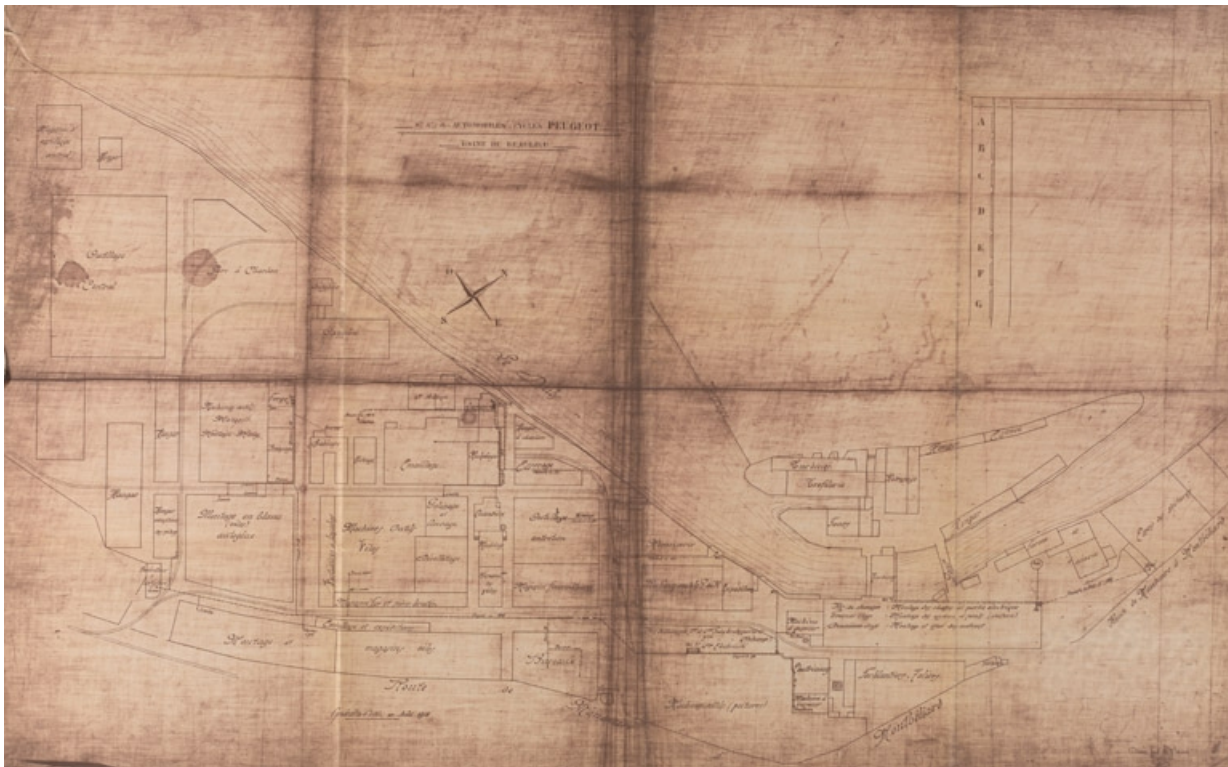
N° de l'illustration : 20112500257NUC4A

Date : 2011

Auteur : Jérôme Mongreville

Reproduction soumise à autorisation du titulaire des droits d'exploitation

© Région Bourgogne-Franche-Comté, Inventaire du patrimoine



Société Anonyme des Automobiles et Cycles Peugeot. Usine de Beaulieu.

25, Valentigney, 25 route de Beaulieu, lieudit : Beaulieu

Source :

Plan, s.n., s.d. [début 20e siècle]. Lieu de conservation : Archives Peugeot Terre-Blanche, Hérimoncourt. Cote : DOS2009RE-5344

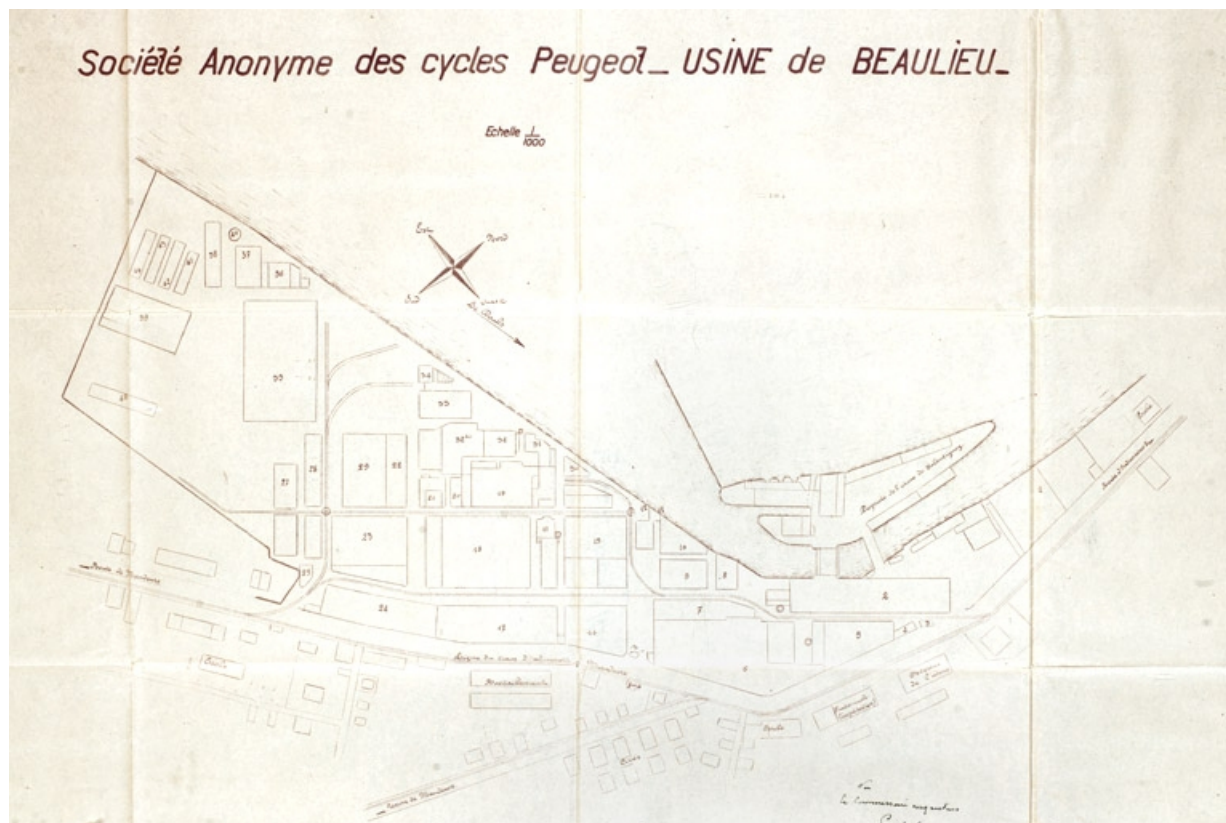
Lieu de conservation : Archives Peugeot Terre-Blanche, Hérimoncourt - Cote du document : DOS2009RE-5344

N° de l'illustration : 20122501655NUC2A

Date : 2012

Reproduction soumise à autorisation du titulaire des droits d'exploitation

© Région Bourgogne-Franche-Comté, Inventaire du patrimoine



Société Anonyme des Cycles Peugeot - Usine de Beaulieu. [Plan de l'usine].

25, Valentigney, 25 route de Beaulieu, lieudit : Beaulieu

Source :

Tirage, échelle 1/1000, s.d. [1927]. Lieu de conservation : Archives départementales du Doubs, Besançon. Cote : M 1654

Lieu de conservation : Archives départementales du Doubs, Besançon - Cote du document : M 1654

N° de l'illustration : 20112500254NUC4A

Date : 2011

Auteur : Jérôme Mongreville

Reproduction soumise à autorisation du titulaire des droits d'exploitation

© Région Bourgogne-Franche-Comté, Inventaire du patrimoine



Vallée du Doubs. Beaulieu. Usines des vélos Peugeot.

25, Valentigney, 25 route de Beaulieu, lieudit : Beaulieu

Source :

Carte postale, collection JMH, Barbier éd., s.d. [fin 19e ou début 20e siècle]. Lieu de conservation : Archives départementales du Doubs, Besançon. Cote : 6Fi250550-1

Lieu de conservation : Archives départementales du Doubs, Besançon - Cote du document : 6Fi250550-1

N° de l'illustration : 20112500271NUC4A

Date : 2011

Auteur : Jérôme Mongreville (reproduction)

Reproduction soumise à autorisation du titulaire des droits d'exploitation

© Région Bourgogne-Franche-Comté, Inventaire du patrimoine



Beaulieu (Doubs). Vue générale des usines Peugeot.

25, Valentigney, 25 route de Beaulieu, lieudit : Beaulieu

Source :

Carte postale, CLB éd., s.d. [fin 19e ou début 20e siècle]. Lieu de conservation : Archives départementales du Doubs, Besançon. Cote : 6Fi250550-3

Lieu de conservation : Archives départementales du Doubs, Besançon - Cote du document : 6Fi250550-3

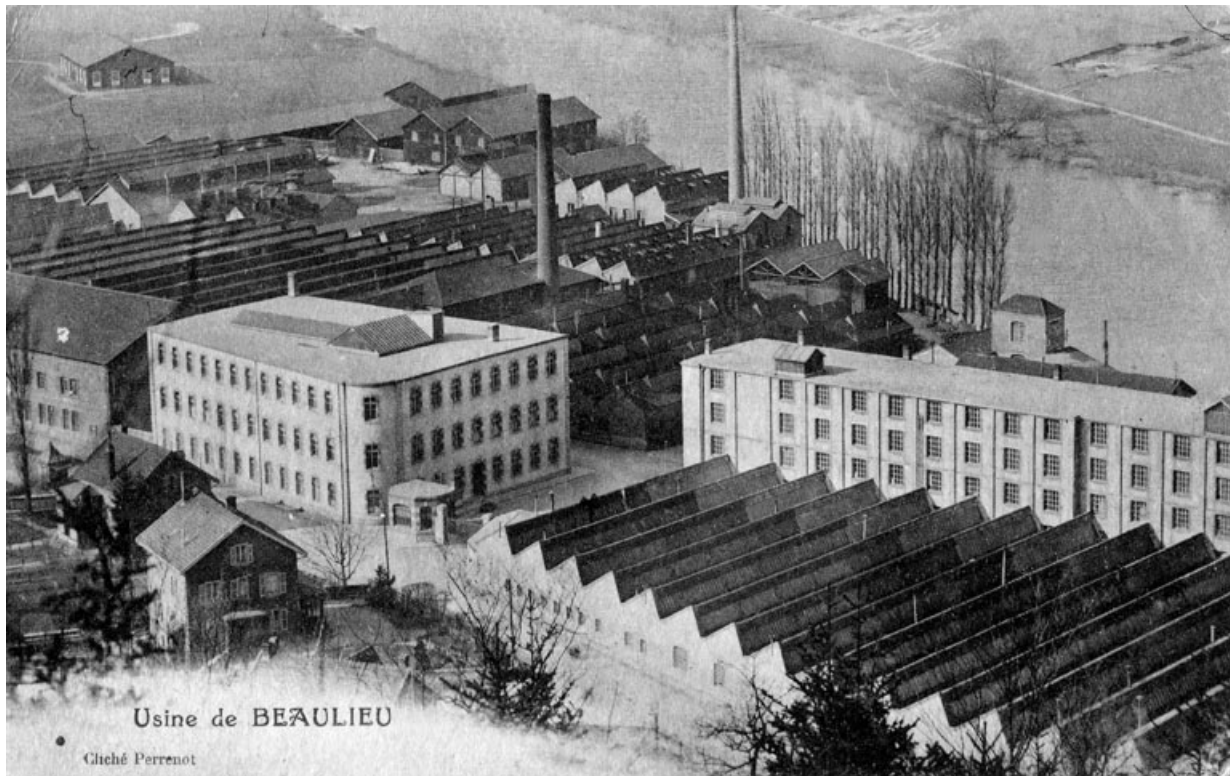
N° de l'illustration : 20112500272NUC4A

Date : 2011

Auteur : Jérôme Mongreville (reproduction)

Reproduction soumise à autorisation du titulaire des droits d'exploitation

© Région Bourgogne-Franche-Comté, Inventaire du patrimoine



Usine de Beaulieu.

25, Valentigney, 25 route de Beaulieu, lieudit : Beaulieu

Source :

Carte postale, cliché Perrenot (photographe), s.d. [début du 20e siècle]. Lieu de conservation : Archives communales, Montbéliard. Cote : 20 Fi

Lieu de conservation : Archives communales, Montbéliard - Cote du document : 20Fi

N° de l'illustration : 20122501527NUC2

Date : 2012

Auteur : Raphaël Favereaux (reproduction)

Reproduction soumise à autorisation du titulaire des droits d'exploitation

© Région Bourgogne-Franche-Comté, Inventaire du patrimoine



Beaulieu. La tréfilerie.

25, Valentigney, 25 route de Beaulieu, lieudit : Beaulieu

Source :

Carte postale, Union phototypique parisienne, Paris, s.d. [début du 20e siècle]. Lieu de conservation : Archives communales, Montbéliard. Cote : 20Fi

Lieu de conservation : Archives communales, Montbéliard - Cote du document : 20Fi

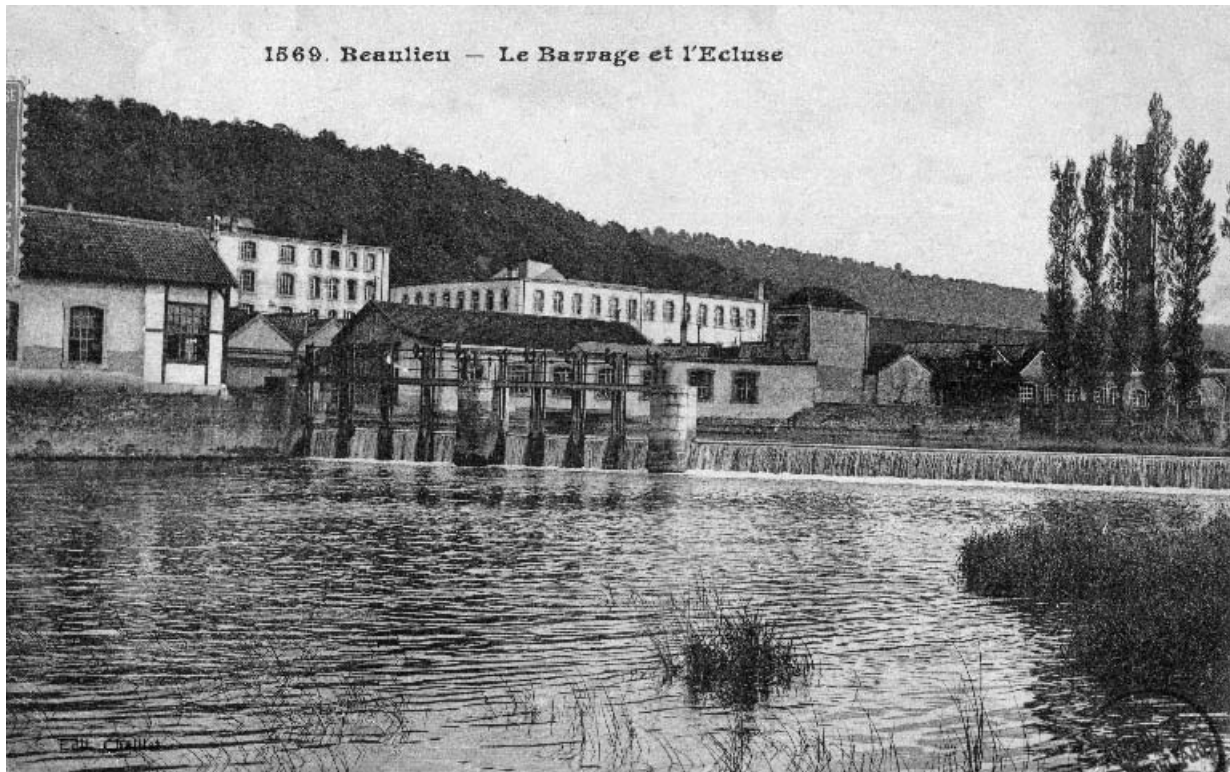
N° de l'illustration : 20122501525NUC2A

Date : 2012

Auteur : Raphaël Favereaux (reproduction)

Reproduction soumise à autorisation du titulaire des droits d'exploitation

© Région Bourgogne-Franche-Comté, Inventaire du patrimoine



Beaulieu. Le barrage et l'écluse.

25, Valentigney, 25 route de Beaulieu, lieudit : Beaulieu

Source :

Carte postale, s.n., s.d. [début du 20e siècle]. Lieu de conservation : Archives communales, Montbéliard. Cote : 20Fi

Lieu de conservation : Archives communales, Montbéliard - Cote du document : 20Fi

N° de l'illustration : 20122501528NUC2

Date : 2012

Auteur : Raphaël Favereaux (reproduction)

Reproduction soumise à autorisation du titulaire des droits d'exploitation

© Région Bourgogne-Franche-Comté, Inventaire du patrimoine



Beaulieu. La sortie des usines Peugeot.

25, Valentigney, 25 route de Beaulieu, lieudit : Beaulieu

Source :

Carte postale, éd. Gaillard-Prêtre, Besançon, s.d. [début du 20e siècle]. Lieu de conservation : Archives communales, Montbéliard. Cote : 20Fi

Lieu de conservation : Archives communales, Montbéliard - Cote du document : 20Fi

N° de l'illustration : 20122501526NUC2

Date : 2012

Auteur : Raphaël Favereaux (reproduction)

Reproduction soumise à autorisation du titulaire des droits d'exploitation

© Région Bourgogne-Franche-Comté, Inventaire du patrimoine



Beaulieu. Sortie des ouvriers. Carte postale., s.n., s.d. [début du 20e siècle].

25, Valentigney, 25 route de Beaulieu, lieudit : Beaulieu

Source :

Carte postale., s.n., s.d. [début du 20e siècle], auteur inconnu

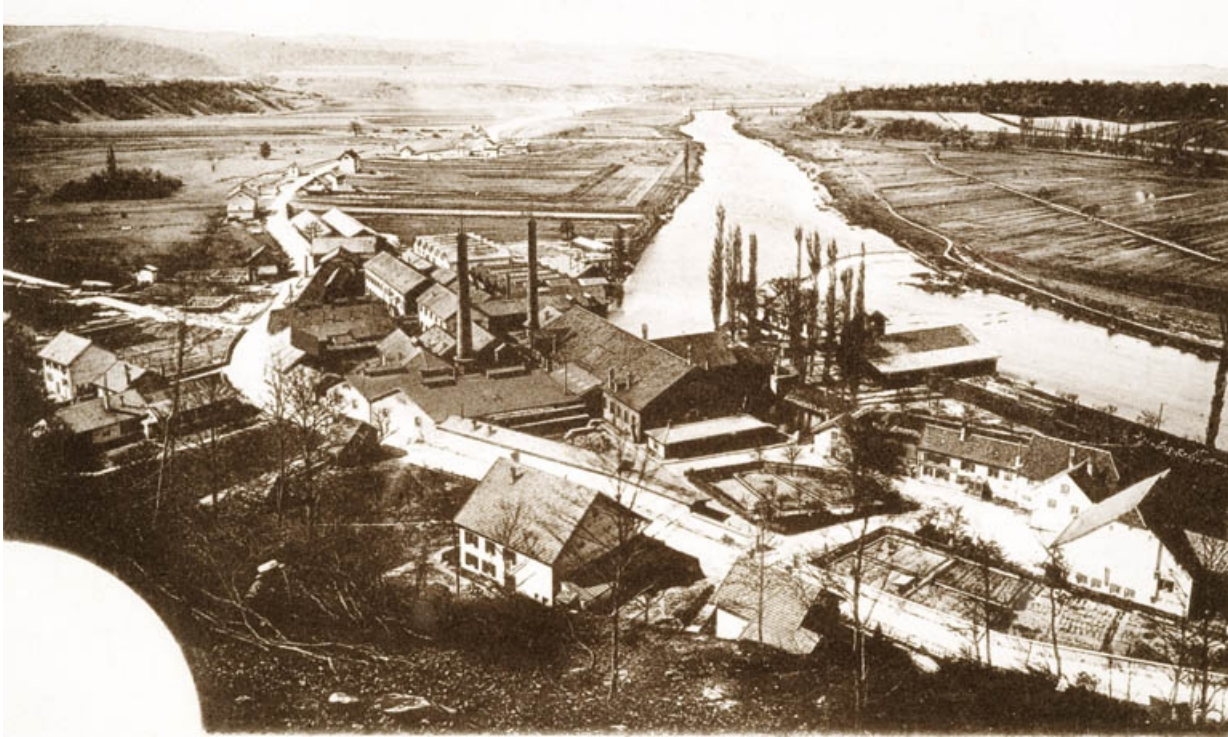
Lieu de conservation : Archives Peugeot Terre-Blanche, Hérimoncourt - Cote du document : DOS2011FIG-3

N° de l'illustration : 20122501509NUC2A

Date : 2012

Reproduction soumise à autorisation du titulaire des droits d'exploitation

© Région Bourgogne-Franche-Comté, Inventaire du patrimoine



[Vue plongeante sur l'usine de Beaulieu].

25, Valentigney, 25 route de Beaulieu, lieudit : Beaulieu

Source :

Photographie, s.n., s.d. [fin 19e ou début 20e siècle]. Lieu de conservation : Archives départementales du Doubs, Besançon

Lieu de conservation : Archives départementales du Doubs, Besançon

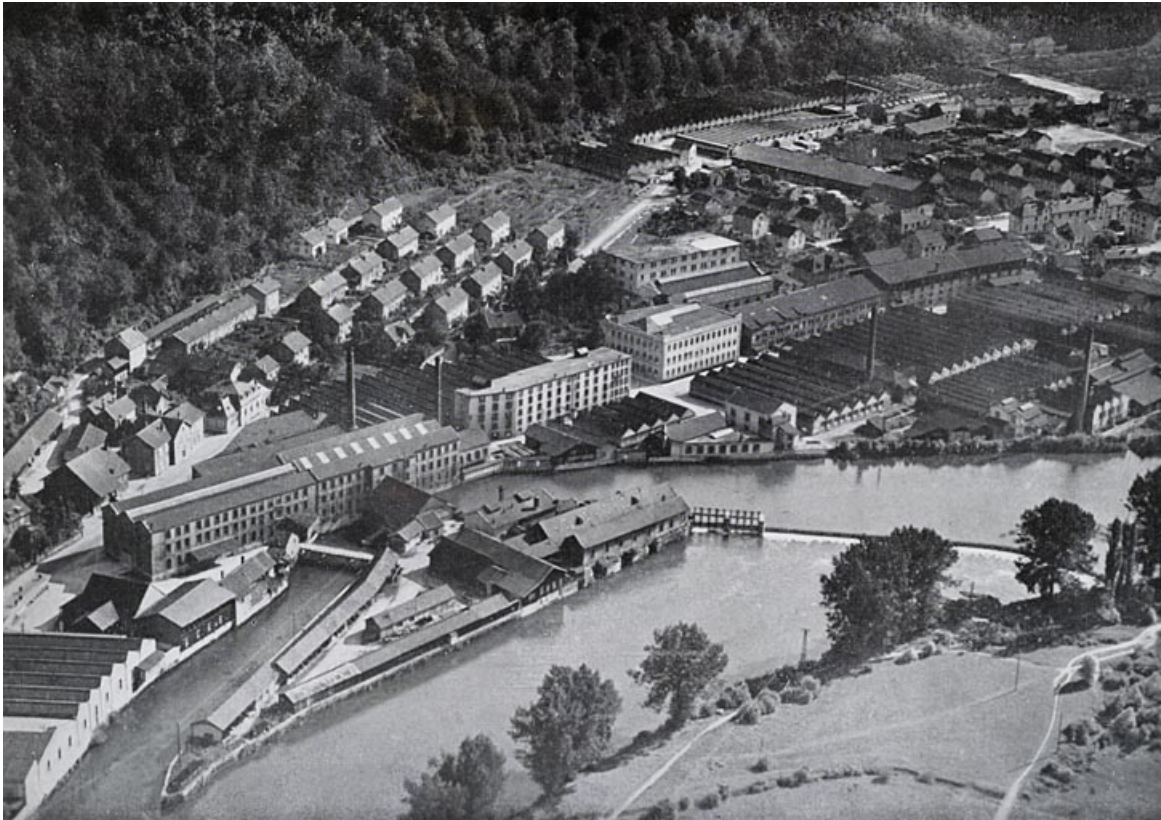
N° de l'illustration : 20112500276NUC4A

Date : 2011

Auteur : Jérôme Mongreville (reproduction)

Reproduction soumise à autorisation du titulaire des droits d'exploitation

© Région Bourgogne-Franche-Comté, Inventaire du patrimoine



Vue aérienne des usines des cycles Peugeot.

25, Valentigney, 25 route de Beaulieu, lieudit : Beaulieu

Source :

Photographie , s.n., s.d. [1949]. - Dans : " L'Opinion économique et financière ", 1949, n°2, p. 60.

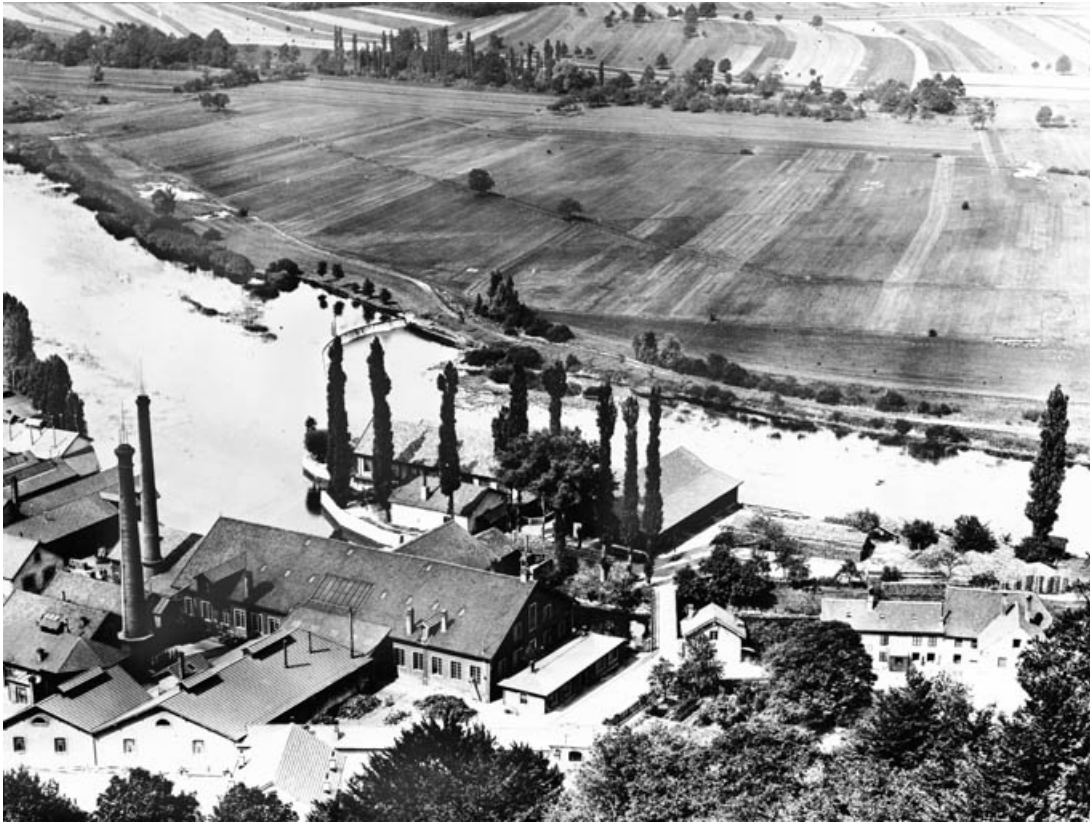
N° de l'illustration : 20122500897NUC4A

Date : 2012

Auteur : Marc Loukachine (reproduction)

Reproduction soumise à autorisation du titulaire des droits d'exploitation

© Région Bourgogne-Franche-Comté, Inventaire du patrimoine



Vue aérienne des ateliers situés au niveau de l'île.

25, Valentigney, 25 route de Beaulieu, lieudit : Beaulieu

Source :

Photographie, s.n., s.d. [vers 1890]. Lieu de conservation : Archives Peugeot Terre-Blanche, Hérimoncourt. Cote : PI2009FIG-1385

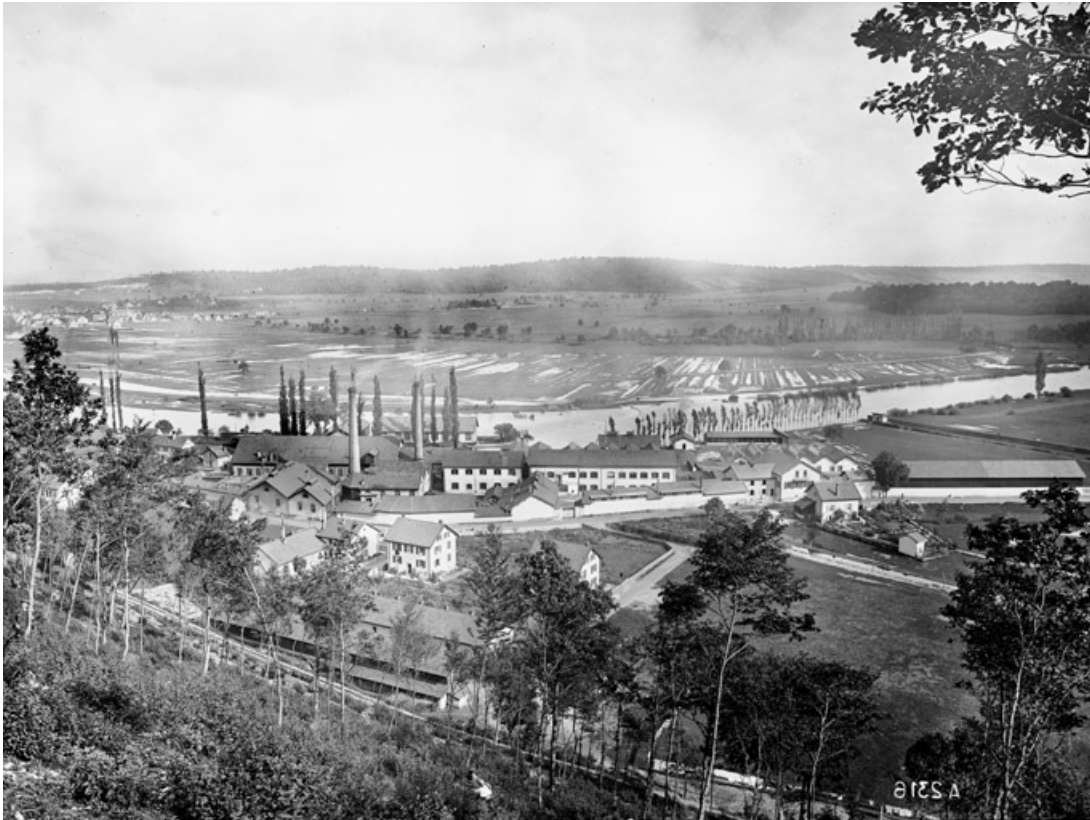
Lieu de conservation : Archives Peugeot Terre-Blanche, Hérimoncourt - Cote du document : PI2009FIG-1385

N° de l'illustration : 20122501511NUC2

Date : 2012

Reproduction soumise à autorisation du titulaire des droits d'exploitation

© Région Bourgogne-Franche-Comté, Inventaire du patrimoine



Vue plongeante depuis l'est. Partie aval de l'usine.

25, Valentigney, 25 route de Beaulieu, lieudit : Beaulieu

Source :

Photographie, s.n., s.d. [vers 1895]. Lieu de conservation : Archives Peugeot Terre-Blanche, Hérimoncourt. Cote : PI2009FIG-1411

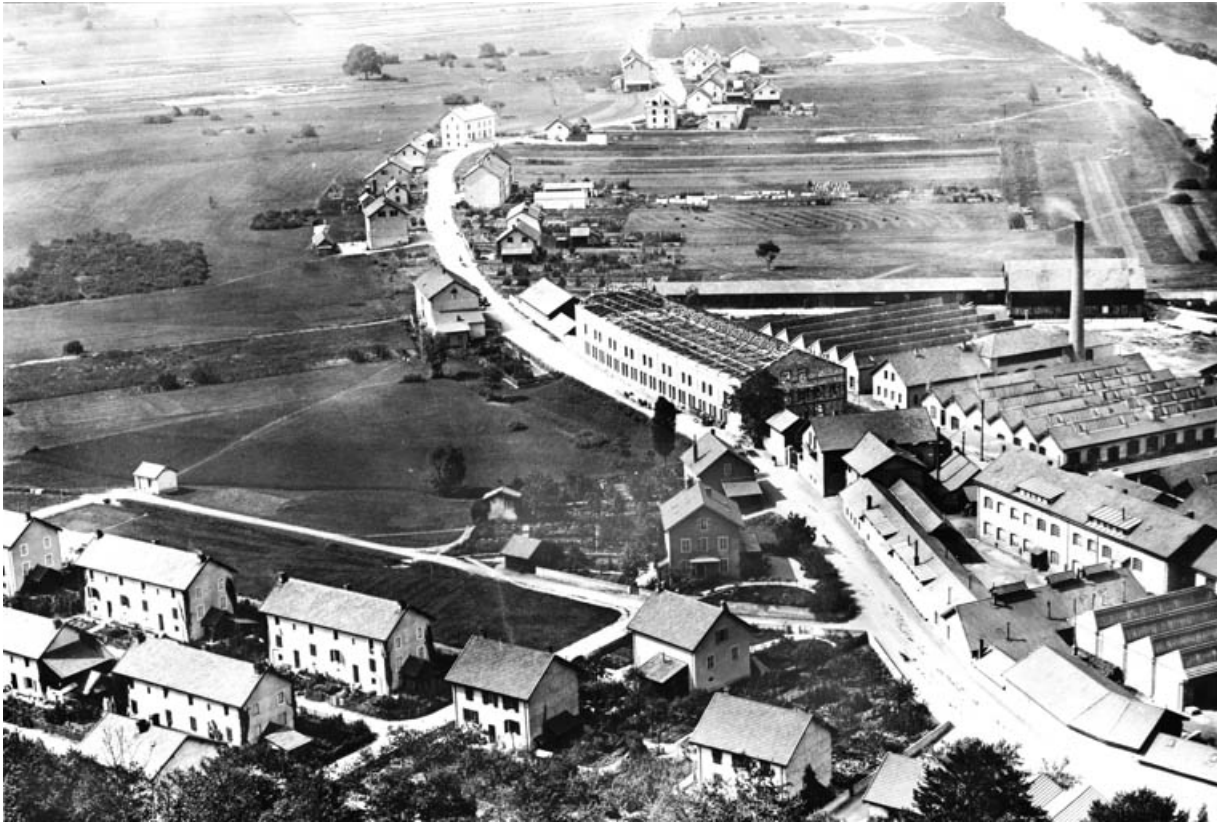
Lieu de conservation : Archives Peugeot Terre-Blanche, Hérimoncourt - Cote du document : PI2009FIG-1411

N° de l'illustration : 20122501512NUC2

Date : 2012

Reproduction soumise à autorisation du titulaire des droits d'exploitation

© Région Bourgogne-Franche-Comté, Inventaire du patrimoine



Extension de l'usine vers le sud.

25, Valentigney, 25 route de Beaulieu, lieudit : Beaulieu

Source :

Photographie, s.n., s.d. [vers 1910]. Lieu de conservation : Archives Peugeot Terre-Blanche, Hérimoncourt. Cote : PI2009FIG-1384

Lieu de conservation : Archives Peugeot Terre-Blanche, Hérimoncourt - Cote du document : PI2009FIG-1384

N° de l'illustration : 20122501510NUC2

Date : 2012

Reproduction soumise à autorisation du titulaire des droits d'exploitation

© Région Bourgogne-Franche-Comté, Inventaire du patrimoine



Vue plongeante sur la partie amont de l'usine.

25, Valentigney, 25 route de Beaulieu, lieudit : Beaulieu

Source :

Photographie, s.n., s.d. [vers 1920]. Lieu de conservation : Archives Peugeot Terre-Blanche, Hérimoncourt. Cote : PI2009FIG-1418

Lieu de conservation : Archives Peugeot Terre-Blanche, Hérimoncourt - Cote du document : PI2009FIG-1418

N° de l'illustration : 20122501515NUC2

Date : 2012

Reproduction soumise à autorisation du titulaire des droits d'exploitation

© Région Bourgogne-Franche-Comté, Inventaire du patrimoine



Vue plongeante depuis le nord-est. Partie amont de l'usine.

25, Valentigney, 25 route de Beaulieu, lieudit : Beaulieu

Source :

Photographie, s.n., s.d. [vers 1911]. Lieu de conservation : Archives Peugeot Terre-Blanche, Hérimoncourt. Cote : PI2009FIG-1417

Lieu de conservation : Archives Peugeot Terre-Blanche, Hérimoncourt - Cote du document : PI2009FIG-1417

N° de l'illustration : 20122501514NUC2

Date : 2012

Reproduction soumise à autorisation du titulaire des droits d'exploitation

© Région Bourgogne-Franche-Comté, Inventaire du patrimoine



Entrée de l'usine.

25, Valentigney, 25 route de Beaulieu, lieudit : Beaulieu

Source :

Photographie, s.d. [vers 1930]. par Mayer (photographe). Lieu de conservation : Archives départementales du Territoire de Belfort, Belfort. Cote : 25 Fi Fonds Mayer

Lieu de conservation : Archives départementales du Territoire de Belfort, Belfort - Cote du document : 25 Fi Fonds Mayer

N° de l'illustration : 20122501508NUC2

Date : 2012

Auteur : Raphaël Favereaux (reproduction)

Reproduction soumise à autorisation du titulaire des droits d'exploitation

© Région Bourgogne-Franche-Comté, Inventaire du patrimoine



Différents modèles d'automobiles dans la cour de l'usine.

Source :

Photographie, s.n., s.d. [vers 1900]. Lieu de conservation : Archives Peugeot Terre-Blanche, Hérimoncourt. Cote : PI2009FIG-1421

Lieu de conservation : Archives Peugeot Terre-Blanche, Hérimoncourt - Cote du document : PI2009FIG-1421

N° de l'illustration : 20122501683NUC2

Date : 2012

Auteur : reproduction par Raphaël Favereaux

Reproduction soumise à autorisation du titulaire des droits d'exploitation

© Région Bourgogne-Franche-Comté, Inventaire du patrimoine



Atelier de forge (pièces pour cycles).

25, Valentigney, 25 route de Beaulieu, lieudit : Beaulieu

Source :

Photographie, s.n., s.d. [1912 ?]. Lieu de conservation : Archives Peugeot Terre-Blanche, Hérimoncourt. Cote : PI2009FIG-1540

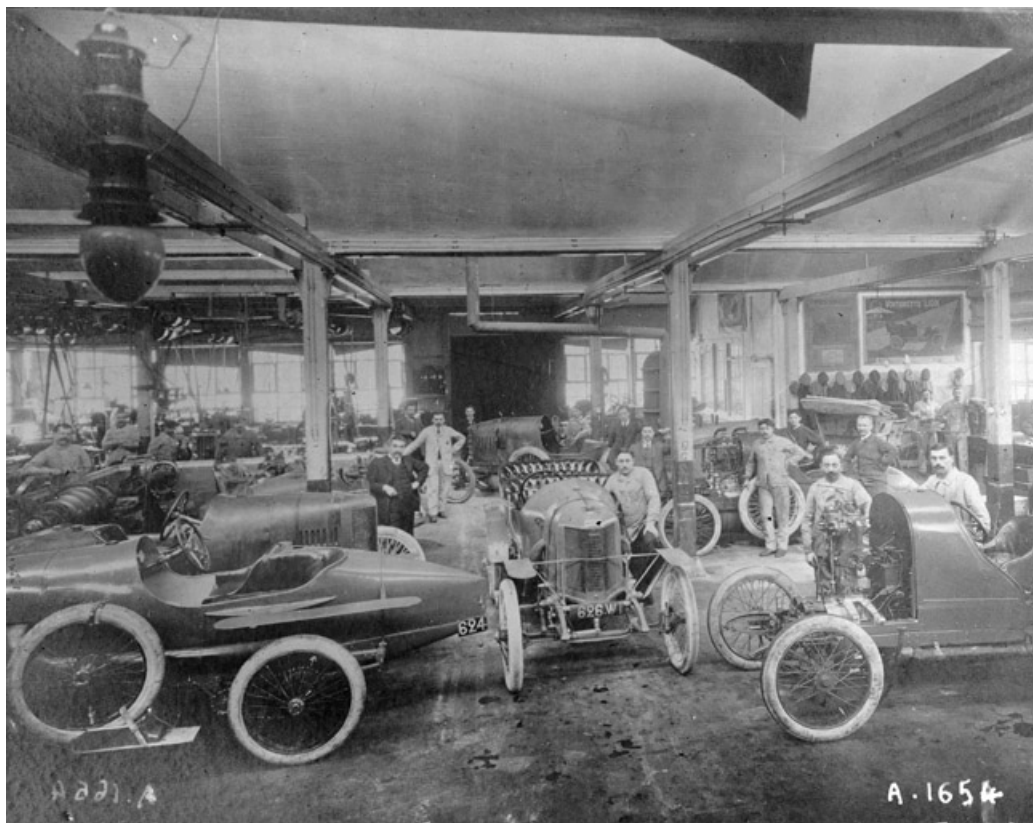
Lieu de conservation : Archives Peugeot Terre-Blanche, Hérimoncourt - Cote du document : PI2009FIG-1540

N° de l'illustration : 20122501491NUC2

Date : 2012

Reproduction soumise à autorisation du titulaire des droits d'exploitation

© Région Bourgogne-Franche-Comté, Inventaire du patrimoine



Atelier (de carrossage ?).

25, Valentigney, 25 route de Beaulieu, lieudit : Beaulieu

Source :

Photographie, s.n., s.d. [vers 1911]. Lieu de conservation : Archives Peugeot Terre-Blanche, Hérimoncourt. Cote : PI2009FIG-1416

Lieu de conservation : Archives Peugeot Terre-Blanche, Hérimoncourt - Cote du document : PI2009FIG-1416

N° de l'illustration : 20122501513NUC2

Date : 2012

Reproduction soumise à autorisation du titulaire des droits d'exploitation

© Région Bourgogne-Franche-Comté, Inventaire du patrimoine



Atelier de montage des motocyclettes.

25, Valentigney, 25 route de Beaulieu, lieudit : Beaulieu

Source :

Photographie, s.n., s.d. [vers 1910 ?]. Lieu de conservation : Archives Peugeot Terre-Blanche, Hérimoncourt. Cote : PI2009FIG-1543

Lieu de conservation : Archives Peugeot Terre-Blanche, Hérimoncourt - Cote du document : PI2009FIG-1543

N° de l'illustration : 20122501517NUC2

Date : 2012

Reproduction soumise à autorisation du titulaire des droits d'exploitation

© Région Bourgogne-Franche-Comté, Inventaire du patrimoine



Atelier de nickelage.

25, Valentigney, 25 route de Beaulieu, lieudit : Beaulieu

Source :

Photographie, s.n., s.d. [vers 1910 ?]. Lieu de conservation : Archives Peugeot Terre-Blanche, Hérimoncourt. Cote : PI2009FIG-1546

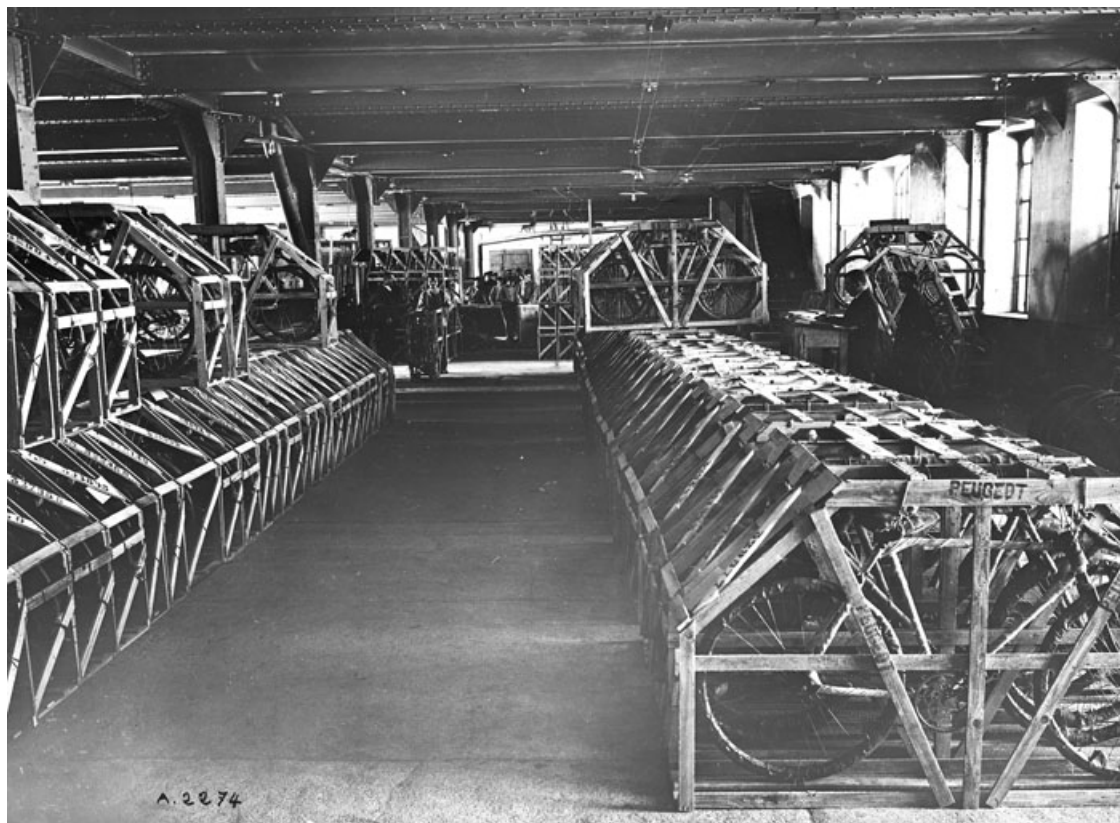
Lieu de conservation : Archives Peugeot Terre-Blanche, Hérimoncourt - Cote du document : PI2009FIG-1546

N° de l'illustration : 20122501518NUC2

Date : 2012

Reproduction soumise à autorisation du titulaire des droits d'exploitation

© Région Bourgogne-Franche-Comté, Inventaire du patrimoine



Atelier de conditionnement des bicyclettes.

25, Valentigney, 25 route de Beaulieu, lieudit : Beaulieu

Source :

Photographie, s.n., s.d. [vers 1910 ?]. Lieu de conservation : Archives Peugeot Terre-Blanche, Hérimoncourt. Cote : PI2009FIG-1550

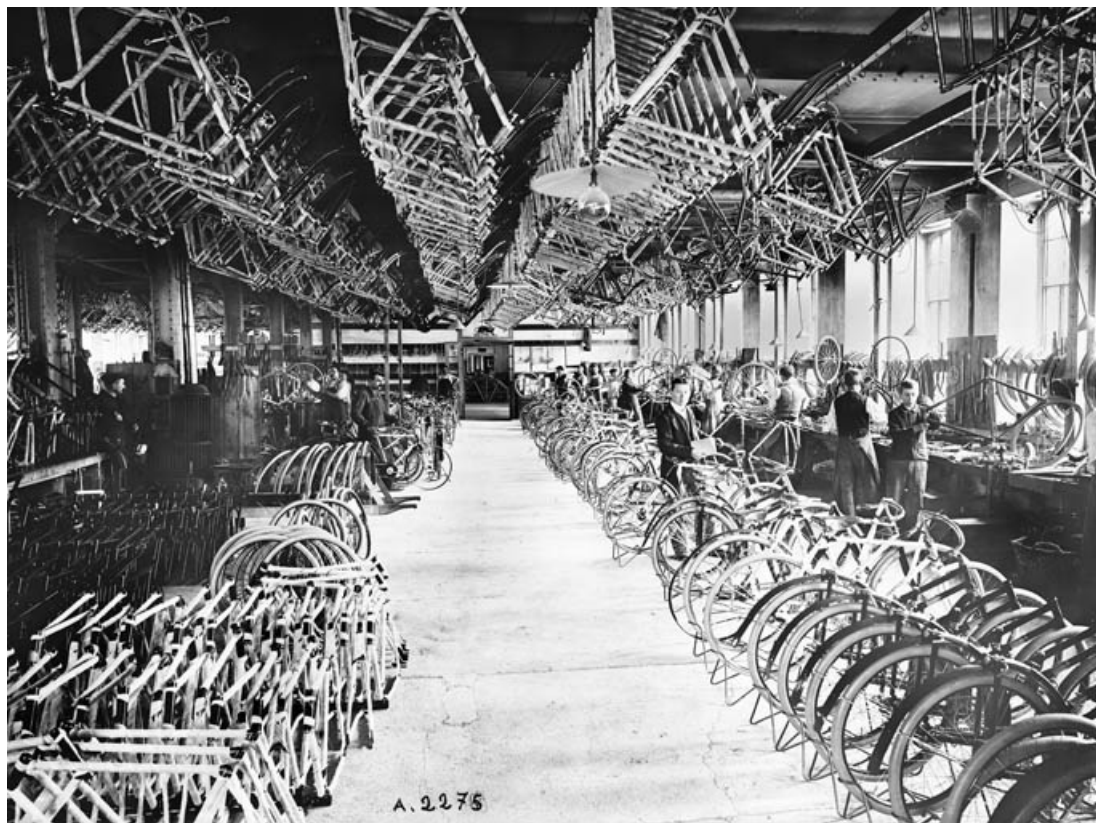
Lieu de conservation : Archives Peugeot Terre-Blanche, Hérimoncourt - Cote du document : PI2009FIG-1550

N° de l'illustration : 20122501519NUC2

Date : 2012

Reproduction soumise à autorisation du titulaire des droits d'exploitation

© Région Bourgogne-Franche-Comté, Inventaire du patrimoine



Atelier de montage des bicyclettes.

Source :

Photographie, s.n., s.d. [vers 1910 ?]. Lieu de conservation : Archives Peugeot Terre-Blanche, Hérimoncourt. Cote : PI2009FIG-1551

Lieu de conservation : Archives Peugeot Terre-Blanche, Hérimoncourt - Cote du document : PI2009FIG-1551

N° de l'illustration : 20122501520NUC2

Date : 2012

Reproduction soumise à autorisation du titulaire des droits d'exploitation

© Région Bourgogne-Franche-Comté, Inventaire du patrimoine



Atelier de polissage de pièces pour bicyclettes.

25, Valentigney, 25 route de Beaulieu, lieudit : Beaulieu

Source :

Photographie, s.n., s.d. [vers 1910 ?]. Lieu de conservation : Archives Peugeot Terre-Blanche, Hérimoncourt. Cote : PI2009FIG-1552

Lieu de conservation : Archives Peugeot Terre-Blanche, Hérimoncourt - Cote du document : PI2009FIG-1552

N° de l'illustration : 20122501521NUC2

Date : 2012

Reproduction soumise à autorisation du titulaire des droits d'exploitation

© Région Bourgogne-Franche-Comté, Inventaire du patrimoine



Intérieur d'atelier. Usine de Beaulieu (?).

25, Valentigney, 25 route de Beaulieu, lieudit : Beaulieu

Source :

Photographie, s.n., s.d. [début 20e siècle]. Lieu de conservation : Archives Peugeot Terre-Blanche, Hérimoncourt.

Cote : PI2009FIG-1553

Lieu de conservation : Archives Peugeot Terre-Blanche, Hérimoncourt - Cote du document : PI2009FIG-1553

N° de l'illustration : 20122501522NUC2

Date : 2012

Reproduction soumise à autorisation du titulaire des droits d'exploitation

© Région Bourgogne-Franche-Comté, Inventaire du patrimoine



Atelier de fabrication de cadres de bicyclettes.

25, Valentigney, 25 route de Beaulieu, lieudit : Beaulieu

Source :

Photographie, s.n., s.d. [vers 1912]. Lieu de conservation : Archives Peugeot Terre-Blanche, Hérimoncourt. Cote : PI2009FIG-1556

Lieu de conservation : Archives Peugeot Terre-Blanche, Hérimoncourt - Cote du document : PI2009FIG-1556

N° de l'illustration : 20122501523NUC2

Date : 2012

Reproduction soumise à autorisation du titulaire des droits d'exploitation

© Région Bourgogne-Franche-Comté, Inventaire du patrimoine



Groupe d'ouvriers.

25, Valentigney, 25 route de Beaulieu, lieudit : Beaulieu

Source :

Photographie, s.n., s.d. [fin du 19e siècle]. Lieu de conservation : Archives Peugeot Terre-Blanche, Hérimoncourt.

Cote : PI2009FIG-1593

Lieu de conservation : Archives Peugeot Terre-Blanche, Hérimoncourt - Cote du document : PI2009FIG-1593

N° de l'illustration : 20122501524NUC2

Date : 2012

Reproduction soumise à autorisation du titulaire des droits d'exploitation

© Région Bourgogne-Franche-Comté, Inventaire du patrimoine



Vue d'ensemble depuis le pont en aval.

25, Valentigney, 25 route de Beaulieu, lieudit : Beaulieu

N° de l'illustration : 20122501101NUC4A

Date : 2012

Auteur : Jérôme Mongreville

Reproduction soumise à autorisation du titulaire des droits d'exploitation

© Région Bourgogne-Franche-Comté, Inventaire du patrimoine



Bâtiments situés au nord de l'entrée.

25, Valentigney, 25 route de Beaulieu, lieudit : Beaulieu

N° de l'illustration : 20122501090NUC4A

Date : 2012

Auteur : Jérôme Mongreville

Reproduction soumise à autorisation du titulaire des droits d'exploitation

© Région Bourgogne-Franche-Comté, Inventaire du patrimoine



Immeuble de bureaux situé au sud de l'entrée.

N° de l'illustration : 20122501088NUC4A

Date : 2012

Auteur : Jérôme Mongreville

Reproduction soumise à autorisation du titulaire des droits d'exploitation

© Région Bourgogne-Franche-Comté, Inventaire du patrimoine



Immeuble de bureaux. Vue depuis le sud-ouest.

25, Valentigney, 25 route de Beaulieu, lieudit : Beaulieu

N° de l'illustration : 20122501083NUC4A

Date : 2012

Auteur : Jérôme Mongreville

Reproduction soumise à autorisation du titulaire des droits d'exploitation

© Région Bourgogne-Franche-Comté, Inventaire du patrimoine



Immeuble de bureaux. Vue depuis le sud.

25, Valentigney, 25 route de Beaulieu, lieudit : Beaulieu

N° de l'illustration : 20122501098NUC4A

Date : 2012

Auteur : Jérôme Mongreville

Reproduction soumise à autorisation du titulaire des droits d'exploitation

© Région Bourgogne-Franche-Comté, Inventaire du patrimoine



Immeuble de bureaux. Façade nord-est.

25, Valentigney, 25 route de Beaulieu, lieudit : Beaulieu

N° de l'illustration : 20122501087NUC4A

Date : 2012

Auteur : Jérôme Mongreville

Reproduction soumise à autorisation du titulaire des droits d'exploitation

© Région Bourgogne-Franche-Comté, Inventaire du patrimoine



Vue depuis l'entrée.

25, Valentigney, 25 route de Beaulieu, lieudit : Beaulieu

N° de l'illustration : 20122501082NUC4A

Date : 2012

Auteur : Jérôme Mongreville

Reproduction soumise à autorisation du titulaire des droits d'exploitation

© Région Bourgogne-Franche-Comté, Inventaire du patrimoine



Bureaux (?).

25, Valentigney, 25 route de Beaulieu, lieudit : Beaulieu

N° de l'illustration : 20122501099NUC4A

Date : 2012

Auteur : Jérôme Mongreville

Reproduction soumise à autorisation du titulaire des droits d'exploitation

© Région Bourgogne-Franche-Comté, Inventaire du patrimoine



Bâtiment administratif. Vue depuis l'ouest.

25, Valentigney, 25 route de Beaulieu, lieudit : Beaulieu

N° de l'illustration : 20122501084NUC4A

Date : 2012

Auteur : Jérôme Mongreville

Reproduction soumise à autorisation du titulaire des droits d'exploitation

© Région Bourgogne-Franche-Comté, Inventaire du patrimoine



Bâtiment administratif. Façade nord-ouest.

25, Valentigney, 25 route de Beaulieu, lieudit : Beaulieu

N° de l'illustration : 20122501086NUC4A

Date : 2012

Auteur : Jérôme Mongreville

Reproduction soumise à autorisation du titulaire des droits d'exploitation

© Région Bourgogne-Franche-Comté, Inventaire du patrimoine



Atelier de fabrication et bâtiment administratif depuis le nord-est.

25, Valentigney, 25 route de Beaulieu, lieudit : Beaulieu

N° de l'illustration : 20122501085NUC4A

Date : 2012

Auteur : Jérôme Mongreville

Reproduction soumise à autorisation du titulaire des droits d'exploitation

© Région Bourgogne-Franche-Comté, Inventaire du patrimoine



Bâtiment industriel. Vue de trois quarts.

25, Valentigney, 25 route de Beaulieu, lieudit : Beaulieu

N° de l'illustration : 20122501093NUC4A

Date : 2012

Auteur : Jérôme Mongreville

Reproduction soumise à autorisation du titulaire des droits d'exploitation

© Région Bourgogne-Franche-Comté, Inventaire du patrimoine



Bâtiment industriel. Vue de face.

25, Valentigney, 25 route de Beaulieu, lieudit : Beaulieu

N° de l'illustration : 20122501092NUC4A

Date : 2012

Auteur : Jérôme Mongreville

Reproduction soumise à autorisation du titulaire des droits d'exploitation

© Région Bourgogne-Franche-Comté, Inventaire du patrimoine



Façade nord du bâtiment industriel et vannage du barrage.

25, Valentigney, 25 route de Beaulieu, lieudit : Beaulieu

N° de l'illustration : 20122501094NUC4A

Date : 2012

Auteur : Jérôme Mongreville

Reproduction soumise à autorisation du titulaire des droits d'exploitation

© Région Bourgogne-Franche-Comté, Inventaire du patrimoine



Bâtiment industriel depuis le barrage.

25, Valentigney, 25 route de Beaulieu, lieudit : Beaulieu

N° de l'illustration : 20122501097NUC4A

Date : 2012

Auteur : Jérôme Mongreville

Reproduction soumise à autorisation du titulaire des droits d'exploitation

© Région Bourgogne-Franche-Comté, Inventaire du patrimoine



Vannage du barrage.

25, Valentigney, 25 route de Beaulieu, lieudit : Beaulieu

N° de l'illustration : 20122501095NUC4A

Date : 2012

Auteur : Jérôme Mongreville

Reproduction soumise à autorisation du titulaire des droits d'exploitation

© Région Bourgogne-Franche-Comté, Inventaire du patrimoine



Vannage du barrage. Détail des engrenages.

N° de l'illustration : 20122501096NUC4A

Date : 2012

Auteur : Jérôme Mongreville

Reproduction soumise à autorisation du titulaire des droits d'exploitation

© Région Bourgogne-Franche-Comté, Inventaire du patrimoine



Ancien magasin coopératif (?).

25, Valentigney, 25 route de Beaulieu, lieudit : Beaulieu

N° de l'illustration : 20122501089NUC4A

Date : 2012

Auteur : Jérôme Mongreville

Reproduction soumise à autorisation du titulaire des droits d'exploitation

© Région Bourgogne-Franche-Comté, Inventaire du patrimoine



Atelier de fabrication en rez-de-chaussée. Détail des pignons des sheds.

25, Valentigney, 25 route de Beaulieu, lieudit : Beaulieu

N° de l'illustration : 20112501573NUC4A

Date : 2011

Auteur : Jérôme Mongreville

Reproduction soumise à autorisation du titulaire des droits d'exploitation

© Région Bourgogne-Franche-Comté, Inventaire du patrimoine