

## USINE DE PETITE MÉTALLURGIE PEUGEOT FRÈRES AÎNÉS, PUIS USINE DE CONSTRUCTION MÉCANIQUE DE LA SOCIÉTÉ ANONYME DES AUTOMOBILES ET CYCLES PEUGEOT, PUIS ACIERS ET OUTILLAGE PEUGEOT

Bourgogne-Franche-Comté, Doubs  
Valentigney  
sur les Roches - route d' Audincourt

Dossier IA25000901 réalisé en  
2010

Auteur(s) : Raphaël Favereaux



### Historique

L'arrêté préfectoral du 13 février 1821 autorise Frédéric Louis Calame, gendre de Frédéric Japy, à fonder une "manufacture d'outils et de quincaillerie" sur la rive droite du Doubs, alimentée par un barrage autorisé en 1825. Le 15 novembre suivant, l'établissement fusionne avec l'usine dite Sous-Cratet des frères Peugeot, située à Hérimoncourt, sous l'appellation "Peugeot Frères Aînés, Calame et Maillard-Salin". La société fabrique des scies (170 000 par an), des fers à rabots, des buscs (éléments de corsets) en acier, et des articles de quincaillerie (60 quintaux annuels de ressorts de montres, des pendules et tournebroches, etc.). Après la liquidation de la société, la raison sociale devient Calame et veuve Maillard-Salin en 1832. En 1835, l'usine se compose de deux ateliers de fabrication (machines-outils, montage, trempe, polissage), d'un logement et d'une halle à charbon. Une nouvelle association, fondée en 1846 entre Jules, Emile et Constant Peugeot, Adolphe et Octave Japy et Eugène Bornèque, réunit l'établissement de Terre-Blanche à Hérimoncourt (IA25000977) sous la raison sociale "Peugeot-Japy et Cie". En 1847, l'usine produit 38 t d'acier, avec une gamme de 186 articles de quincaillerie, pour une valeur de 240 000 F. En 1851, la société en nom collectif Peugeot Frères remplace Peugeot-Japy et Cie. Dirigée par Jules et Emile Peugeot, elle comprend l'usine de Terre-Blanche, ainsi que celle de Beaulieu fondée en 1856 (IA25000902). La production des crinolines (armatures de robes) nécessite vers 1855 le rehaussement de trois niveaux de l'atelier originel appelé le "château". Près de 8 t d'acier pour crinolines sont produites par mois en 1860 sur les sites de Valentigney et de Terre-Blanche. A partir de 1874, Armand Peugeot étend le site au nord du pont sur le Doubs en créant "l'usine d'aval" : forge et halle des laminoirs à chaud, ateliers d'ajustage, de montage, de vernissage, de nickelage et de polissage ("meules à botte"), atelier de décapage et ferblanterie (1886), salle des machines et cheminée, redressement du canal d'amenée et aménagement de la salle des turbines. Un atelier des "ressorts et patins" est bâti vers 1895 à l'emplacement de l'ancienne halle à charbon. De nouveaux ateliers, une salle des machines à vapeur et une 3e cheminée sont édifiés au sud du site entre 1895 et 1904. La gamme des produits s'élargit : en 1866, elle compte, outre les outils classiques (scies, fers), des buscs, lames, agrafes, râpes, tondeuses, articles de serrurerie et d'horlogerie. En 1889, les cinq trains de laminoirs traitent entre 600 et 800 t d'acier, converti en scies (440 000), fers de rabots (600 000), ressorts pour horloges, tournebroches, pinces ou phonographes (un million), pièces de bicyclettes (chaînes, tubes, jantes) et articles divers (armatures de corsets, pince-nez, outils, etc.). La production passe en 1900 à 1 million de scies, 1,3 million de rabots et 1200 t d'acier laminé divers. Fondée en 1878, la société Les Fils de Peugeot Frères entreprend en 1885 la fabrication de bicycles et de tricycles, qui seront assemblés à l'usine de Beaulieu. L'usine se lance ensuite dans la production de pièces pour automobiles (quadricycles à moteur), qui seront également assemblées à Beaulieu à partir de 1889. La création de la SAACP (Société Anonyme des Automobiles et Cycles Peugeot) en 1910 entraîne la réorganisation des sites et le recentrage de l'usine vers l'outillage et la quincaillerie (transfert des laminoirs à froid depuis Beaulieu, nouvelles installations de trempe et de polissage). Un atelier de laminage d'acier fin pour articles de métiers à tisser, ressorts d'horlogerie et phonographes, est créé en 1923, puis fermé en 1938. Un atelier pour grosses presses est construit dans la décennie 1920. L'usine est intégrée en 1954 à la société Peugeot et Cie (usines à Pont-de-Roide, Audincourt, Hérimoncourt et Valentigney) et agrandie dans la décennie 1960. En 1966 est créée Aciers et outillage Peugeot (AOP), filiale de Peugeot SA, qui poursuit la production d'outils à main laminés et forgés et qui fabrique des pièces pour l'automobile en acier inoxydable (enjoliveurs chromés, calandres, pare-chocs, etc.). La restructuration d'AOP en 1981 entraîne l'abandon de la fabrication d'outillage à main en 1986. L'usine ferme ses portes en 1987, au moment de la naissance d'ECIA (Equipements et Composants pour l'Industrie Automobile), filiale de PSA qui travaille pour divers constructeurs automobiles.

## Données techniques

Les bâtiments, pour la plupart désaffectés, font l'objet d'un projet de réhabilitation. Installation en 1835 d'une machine à vapeur d'appoint aux quatre roues hydrauliques, et de deux fourneaux de fusion pour l'acier en 1842. En 1847, l'usine compte deux martinets, huit laminoirs, 17 meules et une turbine hydraulique. Deux turbines sont en service en 1877. La force motrice passe de 800 ch en 1887 à 2100 ch en 1900 (soit quatre turbines produisant de 60 à 90 ch chacune et six machines à vapeur Corliss de 50 à 1000 ch chacune).

## Données sociales

L'usine emploie 70 ouvriers en 1834, 170 ouvriers (dont 10 enfants) en 1844, 120 ouvriers (80 hommes, 10 femmes, 30 enfants) en 1847. L'effectif est de 180 ouvriers en 1855, 300 en 1858, 577 (hommes, femmes, enfants) en 1883, 700 ouvriers en 1887 et 1040 ouvriers en 1900, 1800 en 1969 et 1100 en 1972.

**Période(s) principale(s) :** 19e siècle / 1er quart 20e siècle

## Description

Les ateliers de fabrication sont en moellon de calcaire enduit, à l'exception de quelques-uns bâtis en brique. Ils sont pour la plupart construits en rez-de-chaussée, pourvus de charpentes métalliques et couverts de sheds et de toits à longs pans. Situé au nord du site, l'atelier des grosses presses, à deux étages carrés, possède une ossature en béton armé hourdé de parpaings de béton. Il est couvert de toit à longs pans en tuile mécanique.

## Éléments descriptifs

**Murs :** calcaire, brique creuse, béton, moellon, parpaing de béton, enduit

**Toit :** tuile mécanique, ciment amiante en couverture, verre en couverture

**Étages :** 2 étages carrés, étage de comble

**Couvrement :** charpente métallique apparente

**Énergie utilisée :** énergie hydraulique, énergie thermique, énergie électrique, produite sur place, produite sur place, achetée

## Sources documentaires

### Documents d'archives

- **7 S 96 Cours d'eau et usines. Dossier communal (1820-1911)**

Archives départementales du Doubs, Besançon, 7 S 96 Cours d'eau et usines. Dossier communal (1820-1911)

Lieu de conservation : Archives départementales du Doubs, Besançon- Cote du document : 7 S 96

- **Sp 766 Service hydraulique. Réglementation, autorisations de travaux**

Archives départementales du Doubs, Besançon, Sp 766 , Service hydraulique. Réglementation, autorisations de travaux

Lieu de conservation : Archives départementales du Doubs, Besançon- Cote du document : Sp 766 Service hydraulique.

Réglementation, autorisations de travaux

- **M 3044 Travail et main d'œuvre, 1926-1930**

M 3044 Travail et main d'œuvre, 1926-1930

Lieu de conservation : Archives départementales du Doubs, Besançon- Cote du document : M 3044

- **Une longue histoire industrielle : Valentigney, 7 f., 1966**

Une longue histoire industrielle : Valentigney, 7 f., 1966

### Documents figurés

- **Plan monumental des grandes usines [...]. Laminage d'acier, quincaillerie, outils divers [...] Les Fils de Peugeot Frères [détail].**

Dessin, s.d. [début 20e siècle], auteur inconnu

Lieu de conservation : Archives départementales du Territoire de Belfort, Belfort- Cote du document : 9 J 1 D 4-7

- **Les Fils de Peugeot Frères à Valentigney. Usines et annexes.**

Plan, s.n., s.d. [milieu 20e siècle], auteur inconnu

Lieu de conservation : Archives Peugeot Terre-Blanche, Hérimoncourt- Cote du document : DOS2009RE-0053

- **Ets Peugeot Frères. Usine de Valentigney-amont [partie sud].**

Plan, échelle 1500, s.n., 1962, auteur inconnu

Lieu de conservation : Archives Peugeot Terre-Blanche, Hérimoncourt- Cote du document : DOS2009RE-15131

- **Ets Peugeot Frères. Usine de Valentigney-aval [partie nord].**

Plan, échelle 1500, s.n., 1962, auteur inconnu

Lieu de conservation : Archives Peugeot Terre-Blanche, Hérimoncourt- Cote du document : DOS2009RE-15131

- **Plan-masse de l'usine Aciers et Outillage Peugeot - Valentigney.**  
Plan, s.n., 1970, auteur inconnu  
Lieu de conservation : Archives Peugeot Terre-Blanche, Hérimoncourt- Cote du document : DOS2009RE-5438
- **La partie "aval" de l'usine en 1898**  
Photogr. Emile Barbier, 1889. Dans "Valentigney et le Pays de Montbéliard : les clichés centenaires d'Émile Barbier" / Pierre Croissant ; Anne Barbier, 1996, p. 52  
Lieu de conservation : Bibliothèque municipale, Valentigney
- **Environs de Valentigney. Ets des fils Peugeot.**  
Photogr., s.d. [fin 19e siècle], auteur inconnu  
Lieu de conservation : Archives départementales du Doubs, Besançon- Cote du document : 23Fi57
- **Valentigney (Doubs). Vue prise du Bannot.**  
Carte postale, J.M.H., s.d. [fin 19e ou début 20e siècle], auteur inconnu  
Lieu de conservation : Archives départementales du Doubs, Besançon- Cote du document : 6Fi25580-6
- **Valentigney - Entrée des usines Peugeot.**  
Carte postale, édit. Studler-Cuiller, Valentigney, s.d. [fin 19e ou début 20e siècle], auteur inconnu  
Lieu de conservation : Archives communales, Montbéliard- Cote du document : 20Fi1232
- **Vue depuis la rive gauche du Doubs. Bâtiments situés à l'extrémité du pont.**  
Phot., s.d. [début du 20e siècle], par Mayer (photographe)  
Lieu de conservation : Archives départementales du Territoire de Belfort, Belfort- Cote du document : 25 Fi Fonds Mayer
- **Vue en aval du pont.**  
Phot., s.d. [début du 20e siècle], par Mayer (photographe)  
Lieu de conservation : Archives départementales du Territoire de Belfort, Belfort- Cote du document : 25 Fi Fonds Mayer
- **Bâtiments et ateliers situés à l'extrémité est du pont.**  
Phot., s.n., s.d. [fin du 19e siècle], auteur inconnu  
Lieu de conservation : Archives Peugeot Terre-Blanche, Hérimoncourt- Cote du document : PI2009FIG-1399
- **Bâtiments situés en amont du pont, depuis la rive gauche du Doubs.**  
Phot., s.n., s.d. [début du 20e siècle], auteur inconnu  
Lieu de conservation : Archives Peugeot Terre-Blanche, Hérimoncourt- Cote du document : PI2009FIG-1400
- **Vue d'ensemble de la partie amont de l'usine.**  
Phot., s.n., s.d. [début du 20e siècle], auteur inconnu  
Lieu de conservation : Archives Peugeot Terre-Blanche, Hérimoncourt- Cote du document : PI2009FIG-1401
- **Partie amont de l'usine vue depuis le sud-ouest.**  
Phot., s.n., s.d. [fin du 19e ou début du 20e siècle], auteur inconnu  
Lieu de conservation : Archives Peugeot Terre-Blanche, Hérimoncourt- Cote du document : PI2009FIG-1402
- **Vue plongeante sur la partie amont de l'usine, depuis la rive gauche du Doubs.**  
Phot., s.n., s.d. [fin du 19e ou début du 20e siècle], auteur inconnu  
Lieu de conservation : Archives Peugeot Terre-Blanche, Hérimoncourt- Cote du document : PI2009FIG-1404
- **L'usine de Valentigney (Doubs) (Outils laminés, outils forgés).**  
Photogr., s.n., s.d. [1949], auteur inconnu. Dans " L'Opinion économique et financière ", 1949, n°2, p. 58.
- **Vue aérienne depuis le nord-ouest (usine Aciers et outillage Peugeot).**  
Phot., s.n., s.d. [vers 1950], auteur inconnu  
Lieu de conservation : Archives Peugeot Terre-Blanche, Hérimoncourt- Cote du document : DOS2009PHO-962
- **Vue aérienne des ateliers amont.**  
Phot., s.n., s.d. [vers 1950], auteur inconnu  
Lieu de conservation : Archives Peugeot Terre-Blanche, Hérimoncourt- Cote du document : DOS2009PHO-962
- **Groupe d'ouvriers. PI2009FIG-1581**  
Phot., s.n., s.d. [fin du 19e ou début du 20e siècle], auteur inconnu  
Lieu de conservation : Archives Peugeot Terre-Blanche, Hérimoncourt- Cote du document : PI2009FIG-1581
- **Groupe d'ouvriers de l'atelier de menuiserie.**  
Phot., s.n., s.d. [fin du 19e ou début du 20e siècle], auteur inconnu  
Lieu de conservation : Archives Peugeot Terre-Blanche, Hérimoncourt- Cote du document : PI2009FIG-1583
- **Groupe d'ouvrières de l'atelier des buscs.**  
Phot., s.n., s.d. [fin du 19e ou début du 20e siècle], auteur inconnu  
Lieu de conservation : Archives Peugeot Terre-Blanche, Hérimoncourt- Cote du document : PI2009FIG-1584

- **Groupe d'ouvriers de l'atelier des rabots.**

Phot., s.n., s.d. [fin du 19e ou début du 20e siècle], auteur inconnu

Lieu de conservation : Archives Peugeot Terre-Blanche, Hérimoncourt- Cote du document : PI2009FIG-1585

- **Armand et ses collaborateurs.**

Phot., s.n., s.d. [fin du 19e ou début du 20e siècle], auteur inconnu

Lieu de conservation : Archives Peugeot Terre-Blanche, Hérimoncourt- Cote du document : PI2009FIG-1596

## **Bibliographie**

- **Bugler, Georges. Histoire de Valentigney au XIXe siècle, 1970.**

Bugler, Georges. Histoire de Valentigney au 19e siècle.- Montbéliard : Les Presses de l'Est, 1970.

- **Croissant-Barbier, Pierre et Anne. Barbier photographe. Valentigney et le Pays de Montbéliard. Les clichés centenaires d'Emile Barbier, 1996**

Croissant-Barbier, Pierre et Anne. Barbier photographe. Valentigney et le Pays de Montbéliard. Les clichés centenaires d'Emile Barbier.- Valentigney : Bibliothèque Municipale, 1996.

- **Croissant, Pierre. La première usine de Valentigney d'après deux illustrations inédites. In : Bulletin de la Société d'Emulation de Montbéliard, 127, 2004, p. 375-381**

Croissant, Pierre. La première usine de Valentigney d'après deux illustrations inédites. In : Bulletin de la Société d'Emulation de Montbéliard, 127, 2004, p. 375-381

- **La croissance industrielle et urbaine de la Porte d'Alsace : essai géographique sur la formation d'un espace régional en fonction de l'attraction industrielle, 1969.**

Dézert, Bernard. La croissance industrielle et urbaine de la Porte d'Alsace : essai géographique sur la formation d'un espace régional en fonction de l'attraction industrielle. - Paris : Société d'Enseignement supérieur, 1969.

- **L'Opinion économique et financière : Franche-Comté, 1949.**

L'Opinion économique et financière : Franche-Comté, juillet 1949, n° 2.

- **Loubet, Jean-Louis. La maison Peugeot, 2009**

Loubet, Jean-Louis. La maison Peugeot. - [S.l.] : Perrin, 2009. 576 p. : ill. ; 24 cm.

- **Les patrons du Second Empire : Franche-Comté, 1991.**

Mayaud, Jean-Luc. Les patrons du Second Empire : Franche-Comté. - Paris : Picard, 1991.

- **Saillard, Emmanuel. Livret-guide industriel et commercial de la Franche-Comté. - Besançon. - Besançon : veuve J. Dreher, 1901.**

Saillard, Emmanuel. Livret-guide industriel et commercial de la Franche-Comté. - Besançon. - Besançon : veuve J. Dreher, 1901.

- **Sicard, Jules. Franche-Comté-Industrie-Commerce. - Besançon : s.n., 1894.**

Sicard, Jules. Franche-Comté-Industrie-Commerce. - Besançon : s.n., 1894.

## **Informations complémentaires**

**Thématiques** : patrimoine industriel du Doubs

**Aire d'étude et canton** : Pays de Montbéliard (le)

**Hydrographie** : dérivation du Doubs

**Dénomination** : usine de petite métallurgie, usine de construction mécanique

© Région Bourgogne-Franche-Comté, Inventaire du patrimoine





**Vue depuis l'amont de la rive gauche.**

25, Valentigney route d' Audincourt, lieudit : sur les Roches

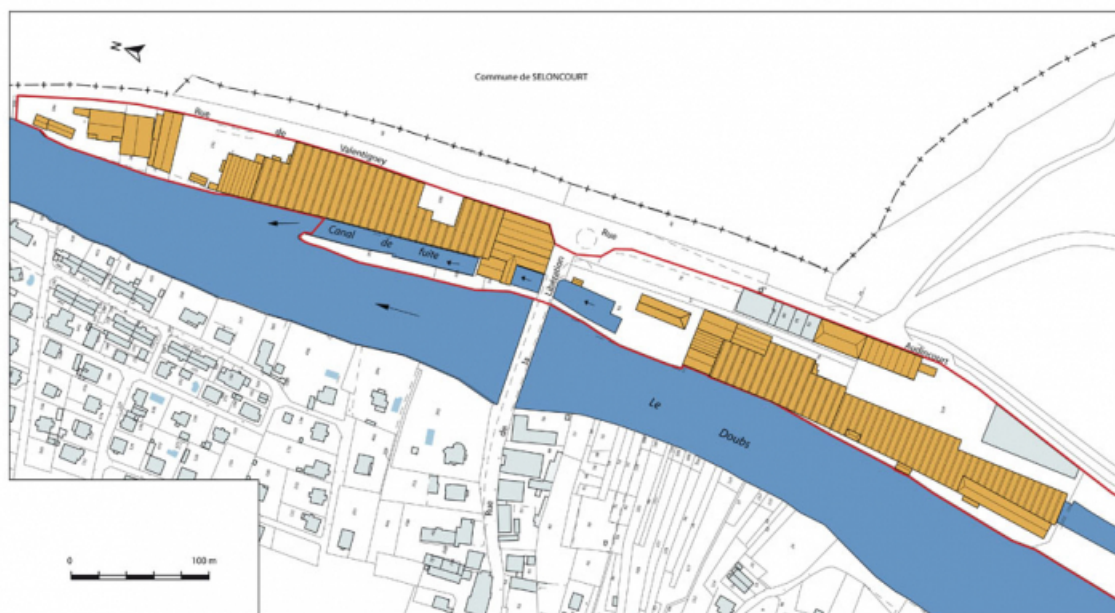
N° de l'illustration : 20112501605NUC4A

Date : 2011

Auteur : Jérôme Mongreville

Reproduction soumise à autorisation du titulaire des droits d'exploitation

© Région Bourgogne-Franche-Comté, Inventaire du patrimoine



**Plan-masse et de situation.**

25, Valentigney route d' Audincourt, lieudit : sur les Roches

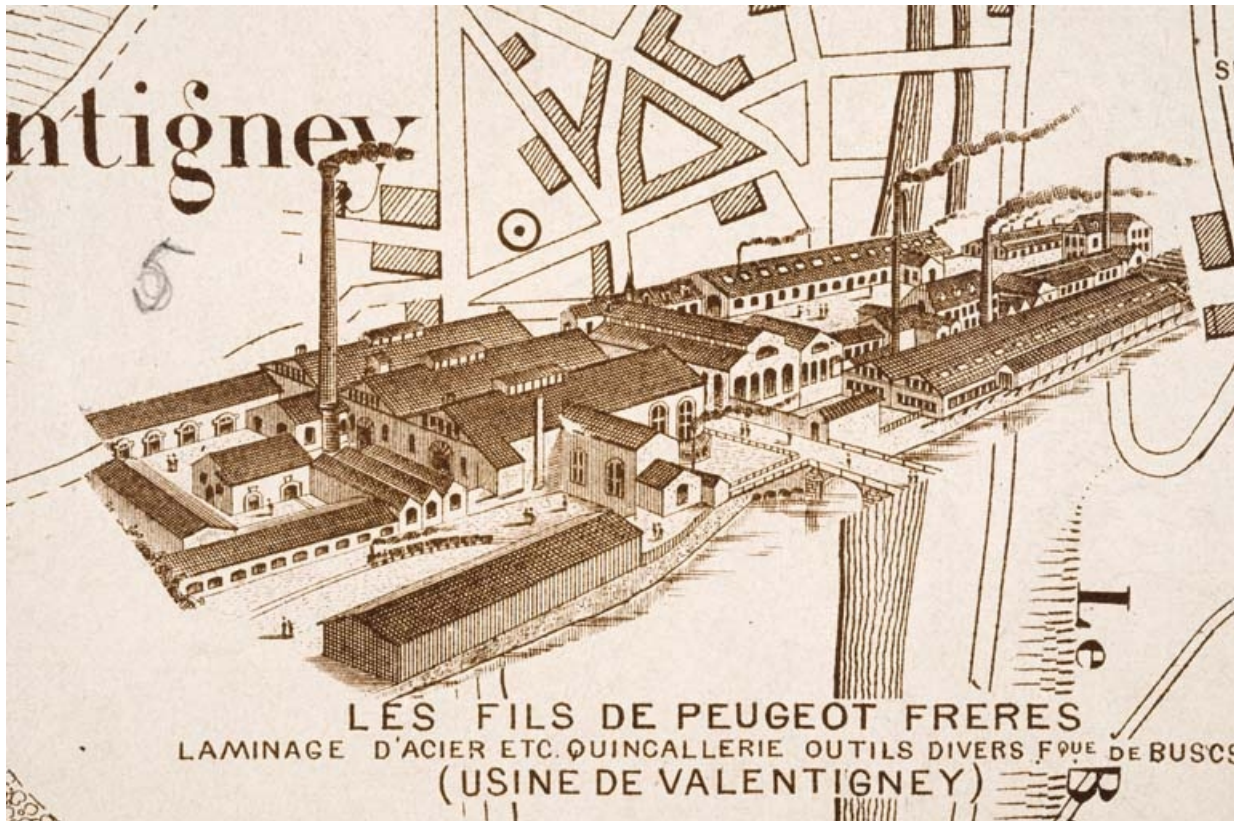
N° de l'illustration : 20132502667NUDA

Date : 2013

Auteur : Mathias Papigny

Reproduction soumise à autorisation du titulaire des droits d'exploitation

© Région Bourgogne-Franche-Comté, Inventaire du patrimoine



**Plan monumental des grandes usines [...]. Laminage d'acier, quincaillerie, outils divers [...] Les Fils de Peugeot Frères [détail].**  
25, Valentigney route d' Audincourt, lieudit : sur les Roches

**Source :**

**Dessin, s.d. [début 20e siècle]. Lieu de conservation : Archives départementales du Territoire de Belfort, Belfort.**

**Cote : 9 J 1 D 4-7**

Lieu de conservation : Archives départementales du Territoire de Belfort, Belfort - Cote du document : 9 J 1 D 4-7

N° de l'illustration : 20122501236NUC4A

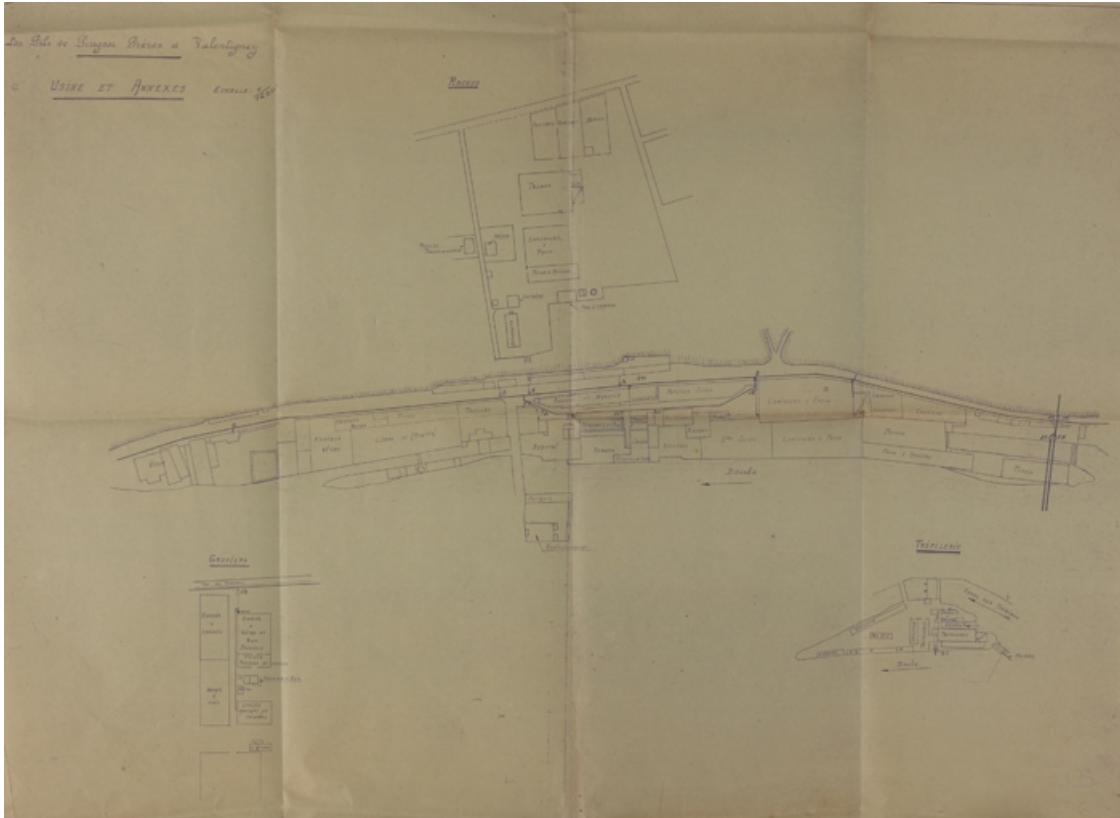
Date : 2012

Auteur : Jérôme Mongreville

Reproduction soumise à autorisation du titulaire des droits d'exploitation

© Région Bourgogne-Franche-Comté, Inventaire du patrimoine





**Les Fils de Peugeot Frères à Valentigney. Usines et annexes.**

25, Valentigney route d' Audincourt, lieudit : sur les Roches

**Source :**

**Plan, s.n., s.d. [milieu 20e siècle]. Lieu de conservation : Archives Peugeot Terre-Blanche, Hérimoncourt. Cote : DOS2009RE-0053**

Lieu de conservation : Archives Peugeot Terre-Blanche, Hérimoncourt - Cote du document : DOS2009RE-0053

N° de l'illustration : 20122501654NUC2A

Date : 2012

Reproduction soumise à autorisation du titulaire des droits d'exploitation

© Région Bourgogne-Franche-Comté, Inventaire du patrimoine



**Ets Peugeot Frères. Usine de Valentigney-amont [partie sud].**

25, Valentigney route d' Audincourt, lieudit : sur les Roches

**Source :**

**Plan, échelle 1/500, s.n., 1962. Lieu de conservation : Archives Peugeot Terre-Blanche, Hérimoncourt. Cote : DOS2009RE-15131**

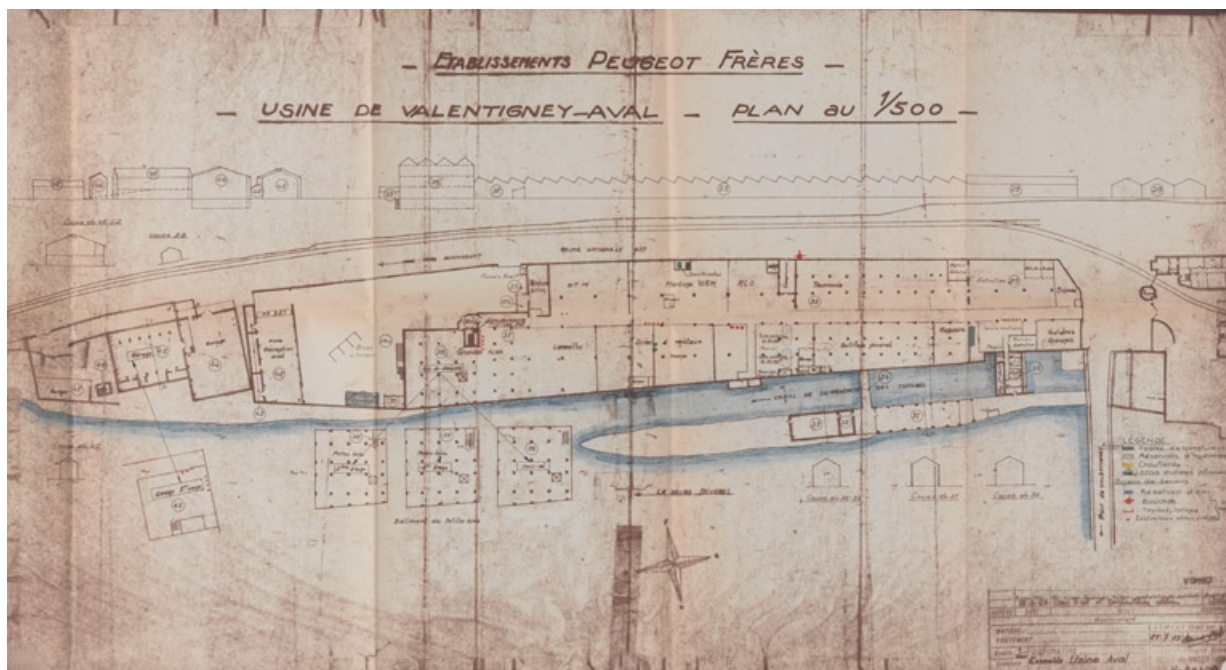
Lieu de conservation : Archives Peugeot Terre-Blanche, Hérimoncourt - Cote du document : DOS2009RE-15131

N° de l'illustration : 20122501691NUC2A

Date : 2012

Reproduction soumise à autorisation du titulaire des droits d'exploitation

© Région Bourgogne-Franche-Comté, Inventaire du patrimoine



**Ets Peugeot Frères. Usine de Valentigney-aval [partie nord].**

25, Valentigney route d' Audincourt, lieudit : sur les Roches

**Source :**

**Plan, échelle 1/500, s.n., 1962. Lieu de conservation : Archives Peugeot Terre-Blanche, Hérimoncourt. Cote : DOS2009RE-15131**

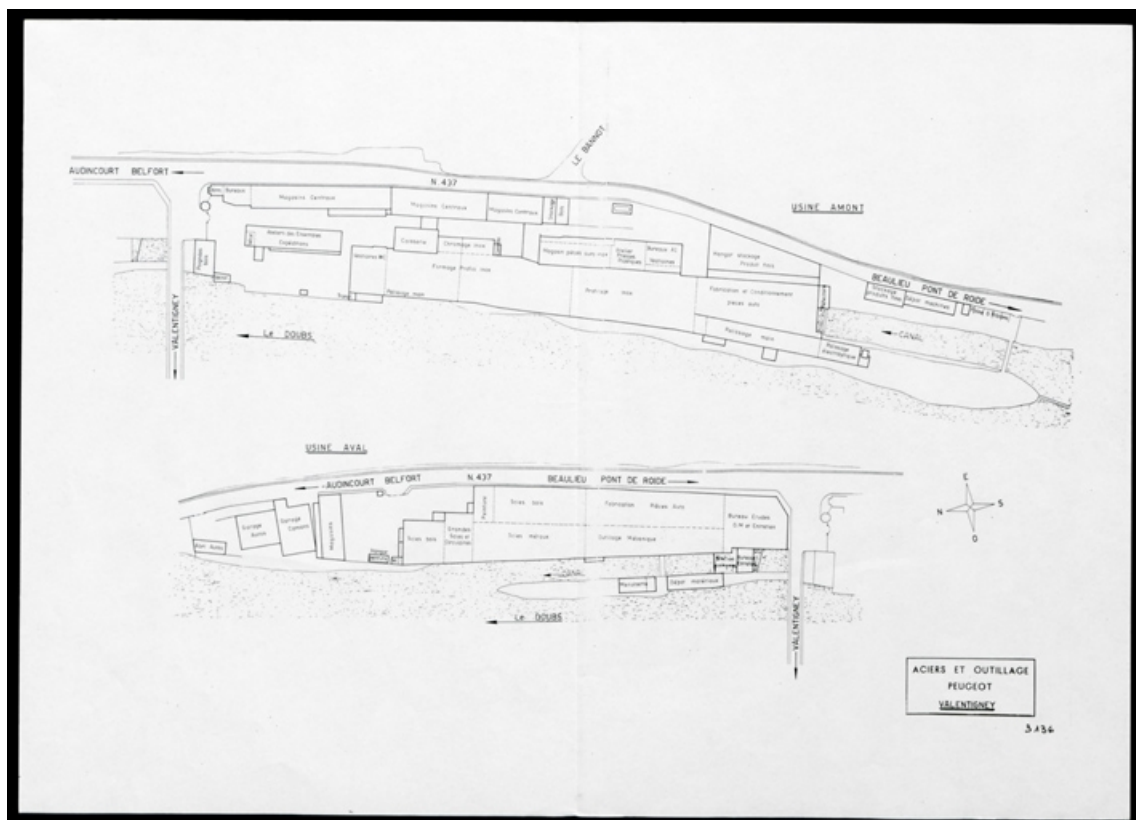
Lieu de conservation : Archives Peugeot Terre-Blanche, Hérimoncourt - Cote du document : DOS2009RE-15131

N° de l'illustration : 20122501690NUC2A

Date : 2012

Reproduction soumise à autorisation du titulaire des droits d'exploitation

© Région Bourgogne-Franche-Comté, Inventaire du patrimoine



**Plan-masse de l'usine Aciers et Outillage Peugeot - Valentigney.**

25, Valentigney route d' Audincourt, lieudit : sur les Roches

**Source :**

**Plan, s.n., 1970. Lieu de conservation : Archives Peugeot Terre-Blanche, Hérimoncourt. Cote : DOS2009RE-5438**

Lieu de conservation : Archives Peugeot Terre-Blanche, Hérimoncourt - Cote du document : DOS2009RE-5438

N° de l'illustration : 20122501689NUC2

Date : 2012

Reproduction soumise à autorisation du titulaire des droits d'exploitation

© Région Bourgogne-Franche-Comté, Inventaire du patrimoine





**Vue plongeante depuis le sud-est en 1889.**

25, Valentigney route d' Audincourt, lieudit : sur les Roches

**Source :**

**Photographie par Barbier Emile (photographe), 1889. - Dans : " Valentigney et le Pays de Montbéliard : les clichés centennaires d'Émile Barbier " / Pierre Croissant ; Anne Barbier, Valentigney : Bibliothèque municipale, 1996, p. 52**

Lieu de conservation : Bibliothèque municipale, Valentigney

N° de l'illustration : 20122501891NUC4

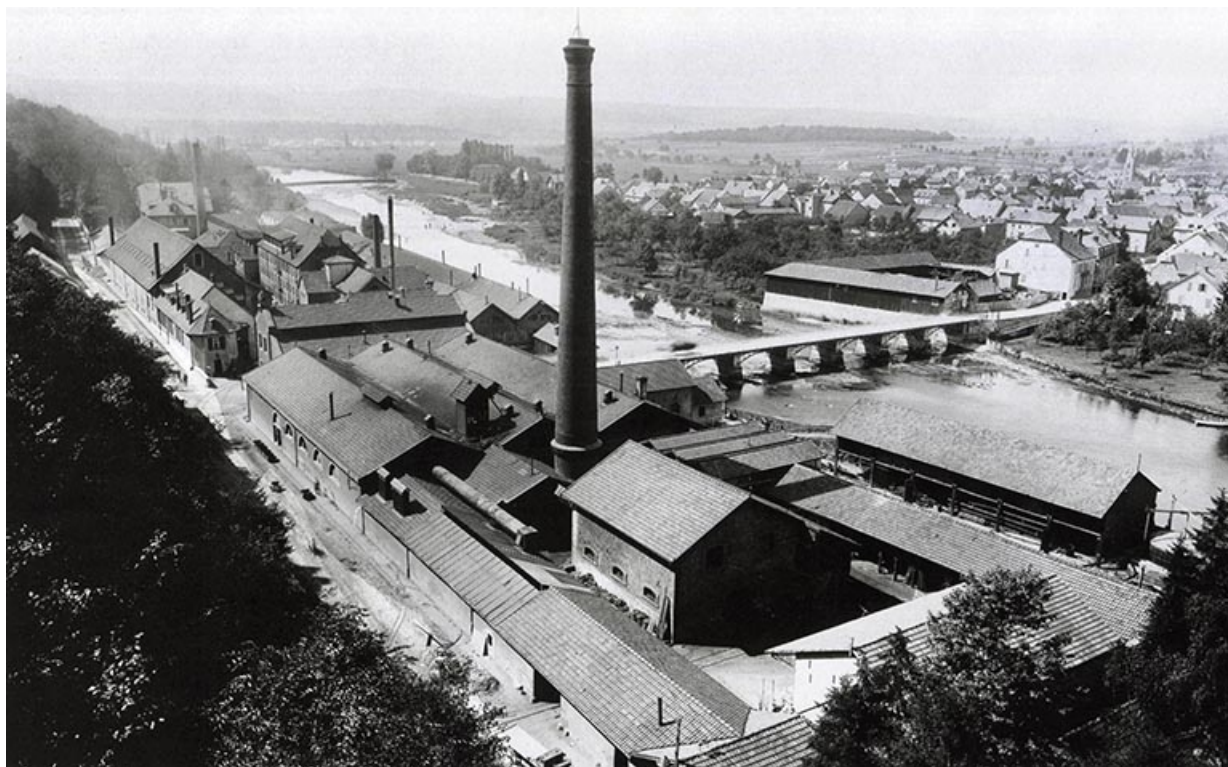
Date : 2012

Auteur : Raphaël Favereaux (reproduction)

Reproduction soumise à autorisation du titulaire des droits d'exploitation

© Région Bourgogne-Franche-Comté, Inventaire du patrimoine





**La partie "aval" de l'usine en 1898.**

25, Valentigney route d' Audincourt, lieudit : sur les Roches

**Source :**

**Photographie par Barbier Emile (photographe), 1898. - Dans : " Valentigney et le Pays de Montbéliard : les clichés centennaires d'Émile Barbier " / Pierre Croissant ; Anne Barbier, Valentigney : Bibliothèque municipale, 1996, p. 172.**

Lieu de conservation : Bibliothèque municipale, Valentigney

N° de l'illustration : 20122501892NUC4

Date : 2012

Auteur : Raphaël Favereaux (reproduction)

Reproduction soumise à autorisation du titulaire des droits d'exploitation

© Région Bourgogne-Franche-Comté, Inventaire du patrimoine



**Environs de Valentigney. Ets des fils Peugeot.**

25, Valentigney route d' Audincourt, lieudit : sur les Roches

**Source :**

**Photographie, s.d. [fin 19e siècle]. Lieu de conservation : Archives départementales du Doubs, Besançon. Cote : 23Fi57**

Lieu de conservation : Archives départementales du Doubs, Besançon - Cote du document : 23Fi57

N° de l'illustration : 20112500277NUC4A

Date : 2011

Auteur : Jérôme Mongreville (reproduction)

Reproduction soumise à autorisation du titulaire des droits d'exploitation

© Région Bourgogne-Franche-Comté, Inventaire du patrimoine



**Valentigney (Doubs). Vue prise du Bannot.**

25, Valentigney route d' Audincourt, lieudit : sur les Roches

**Source :**

**Carte postale, J.M.H., s.d. [fin 19e ou début 20e siècle]. Lieu de conservation : Archives départementales du Doubs, Besançon. Cote : 6Fi25580-6**

Lieu de conservation : Archives départementales du Doubs, Besançon - Cote du document : 6Fi25580-6

N° de l'illustration : 20112500263NUC4A

Date : 2011

Auteur : Jérôme Mongreville (reproduction)

Reproduction soumise à autorisation du titulaire des droits d'exploitation

© Région Bourgogne-Franche-Comté, Inventaire du patrimoine





**Valentigney - Entrée des usines Peugeot.**

25, Valentigney route d' Audincourt, lieudit : sur les Roches

**Source :**

**Carte postale, édit. Studler-Cuiller, Valentigney, s.d. [fin 19e ou début 20e siècle]. Lieu de conservation : Archives communales, Montbéliard. Cote : 20Fi1232**

Lieu de conservation : Archives communales, Montbéliard - Cote du document : 20Fi1232

N° de l'illustration : 20122501692NUC2

Date : 2012

Auteur : Raphaël Favereaux (reproduction)

Reproduction soumise à autorisation du titulaire des droits d'exploitation

© Région Bourgogne-Franche-Comté, Inventaire du patrimoine



**Vue depuis la rive gauche du Doubs. Bâtiments situés à l'extrémité du pont.**

25, Valentigney route d' Audincourt, lieudit : sur les Roches

**Source :**

**Photographie, s.d. [début du 20e siècle]. par Mayer (photographe). Lieu de conservation : Archives départementales du Territoire de Belfort, Belfort. Cote : 25 Fi Fonds Mayer**

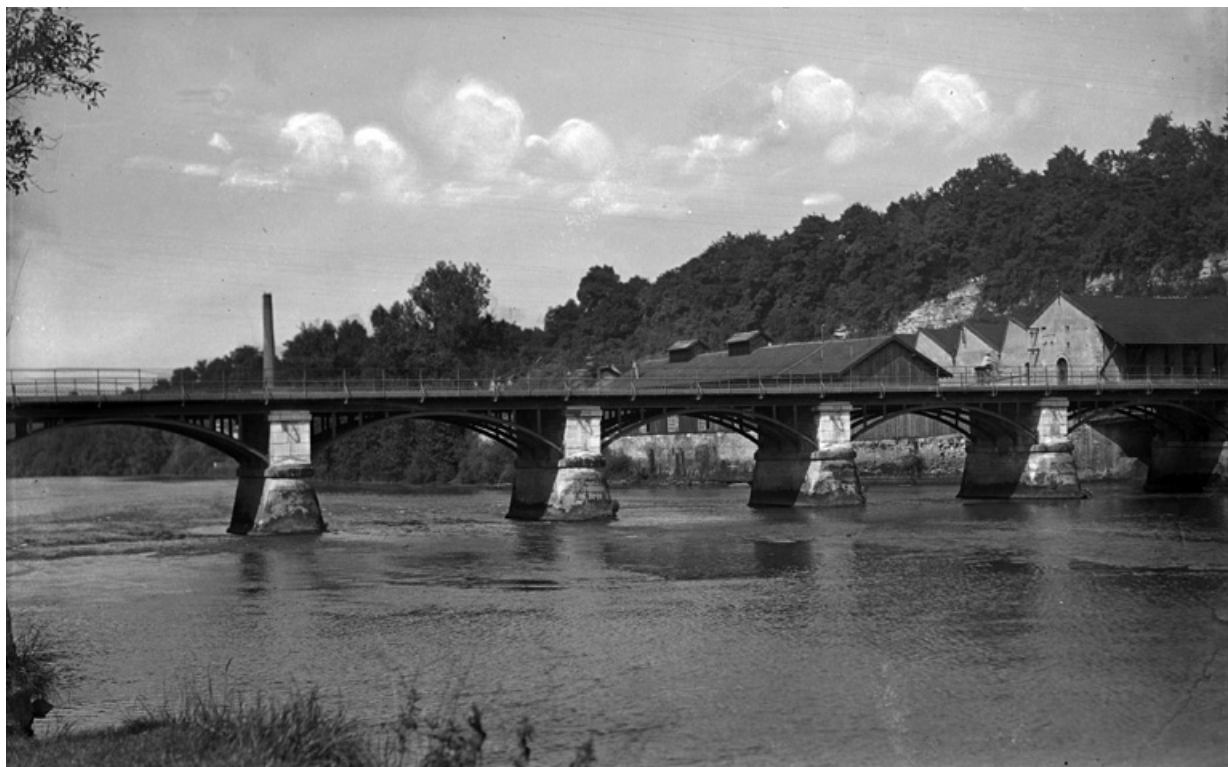
Lieu de conservation : Archives départementales du Territoire de Belfort, Belfort - Cote du document : 25 Fi Fonds Mayer

N° de l'illustration : 20122501674NUC2

Date : 2012

Reproduction soumise à autorisation du titulaire des droits d'exploitation

© Région Bourgogne-Franche-Comté, Inventaire du patrimoine



**Vue en aval du pont.**

25, Valentigney route d' Audincourt, lieudit : sur les Roches

**Source :**

**Photographie, s.d. [début du 20e siècle]. par Mayer (photographe). Lieu de conservation : Archives départementales du Territoire de Belfort, Belfort. Cote : 25 Fi Fonds Mayer**

Lieu de conservation : Archives départementales du Territoire de Belfort, Belfort - Cote du document : 25 Fi Fonds Mayer

N° de l'illustration : 20122501675NUC2

Date : 2012

Reproduction soumise à autorisation du titulaire des droits d'exploitation

© Région Bourgogne-Franche-Comté, Inventaire du patrimoine



**Bâtiments et ateliers situés à l'extrémité est du pont.**

25, Valentigney route d' Audincourt, lieudit : sur les Roches

**Source :**

**Photographie, s.n., s.d. [fin du 19e siècle]. Lieu de conservation : Archives Peugeot Terre-Blanche, Hérimoncourt.**

**Cote : PI2009FIG-1399**

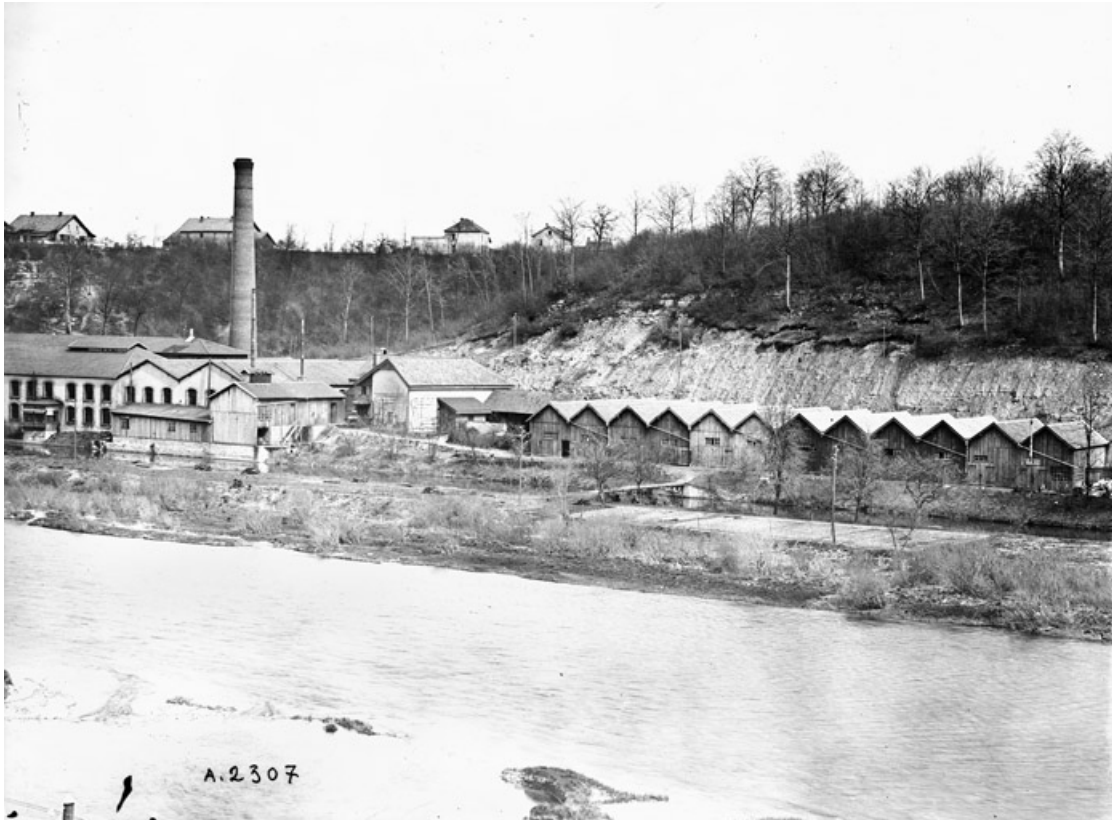
Lieu de conservation : Archives Peugeot Terre-Blanche, Hérimoncourt - Cote du document : PI2009FIG-1399

N° de l'illustration : 20122501678NUC2

Date : 2012

Reproduction soumise à autorisation du titulaire des droits d'exploitation

© Région Bourgogne-Franche-Comté, Inventaire du patrimoine



**Bâtiments situés en amont du pont, depuis la rive gauche du Doubs.**

25, Valentigney route d' Audincourt, lieudit : sur les Roches

**Source :**

**Photographie, s.n., s.d. [début du 20e siècle]. Lieu de conservation : Archives Peugeot Terre-Blanche, Hérimoncourt. Cote : PI2009FIG-1400**

Lieu de conservation : Archives Peugeot Terre-Blanche, Hérimoncourt - Cote du document : PI2009FIG-1400

N° de l'illustration : 20122501679NUC2

Date : 2012

Reproduction soumise à autorisation du titulaire des droits d'exploitation

© Région Bourgogne-Franche-Comté, Inventaire du patrimoine





**Vue d'ensemble de la partie amont de l'usine.**

25, Valentigney route d' Audincourt, lieudit : sur les Roches

**Source :**

**Photographie, s.n., s.d. [début du 20e siècle]. Lieu de conservation : Archives Peugeot Terre-Blanche, Hérimoncourt. Cote : PI2009FIG-1401**

Lieu de conservation : Archives Peugeot Terre-Blanche, Hérimoncourt - Cote du document : PI2009FIG-1401

N° de l'illustration : 20122501680NUC2

Date : 2012

Reproduction soumise à autorisation du titulaire des droits d'exploitation

© Région Bourgogne-Franche-Comté, Inventaire du patrimoine



**Partie amont de l'usine vue depuis le sud-ouest.**

25, Valentigney route d' Audincourt, lieudit : sur les Roches

**Source :**

**Photographie, s.n., s.d. [fin du 19e ou début du 20e siècle]. Lieu de conservation : Archives Peugeot Terre-Blanche, Hérimoncourt. Cote : PI2009FIG-1402**

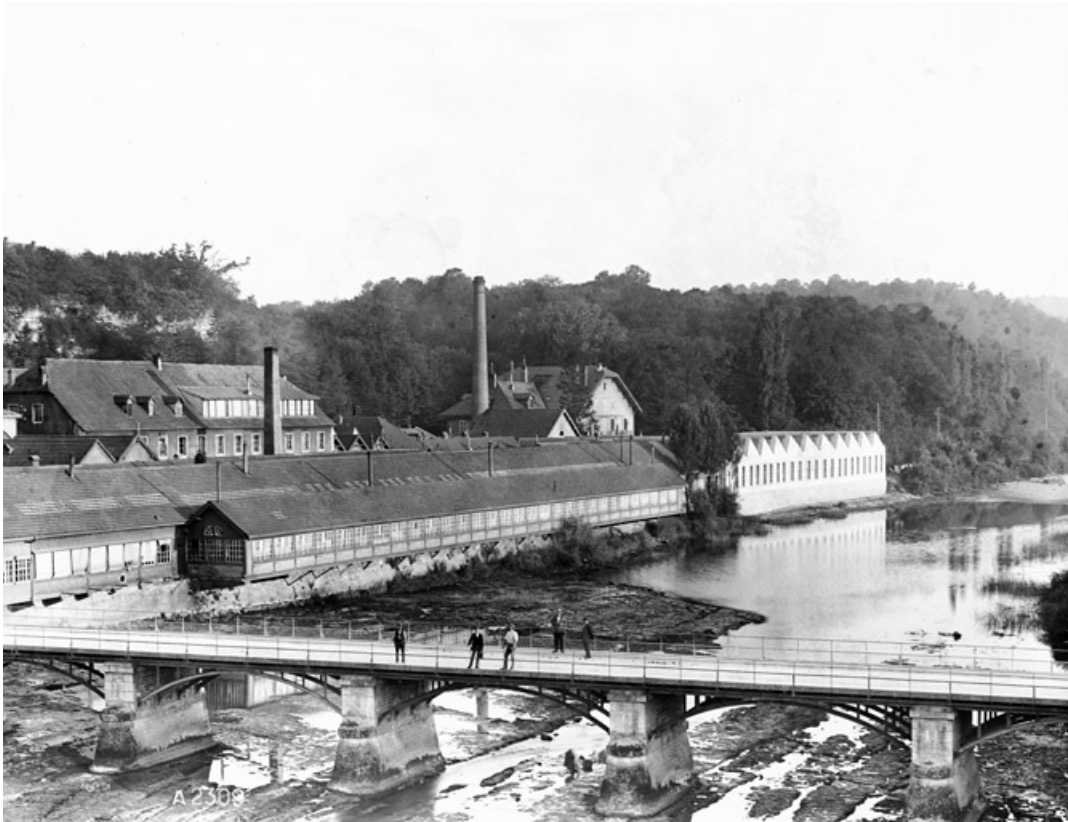
Lieu de conservation : Archives Peugeot Terre-Blanche, Hérimoncourt - Cote du document : PI2009FIG-1402

N° de l'illustration : 20122501681NUC2

Date : 2012

Reproduction soumise à autorisation du titulaire des droits d'exploitation

© Région Bourgogne-Franche-Comté, Inventaire du patrimoine



**Vue plongeante sur la partie amont de l'usine, depuis la rive gauche du Doubs.**

25, Valentigney route d' Audincourt, lieudit : sur les Roches

**Source :**

**Photographie, s.n., s.d. [fin du 19e ou début du 20e siècle]. Lieu de conservation : Archives Peugeot Terre-Blanche, Hérimoncourt. Cote : PI2009FIG-1404**

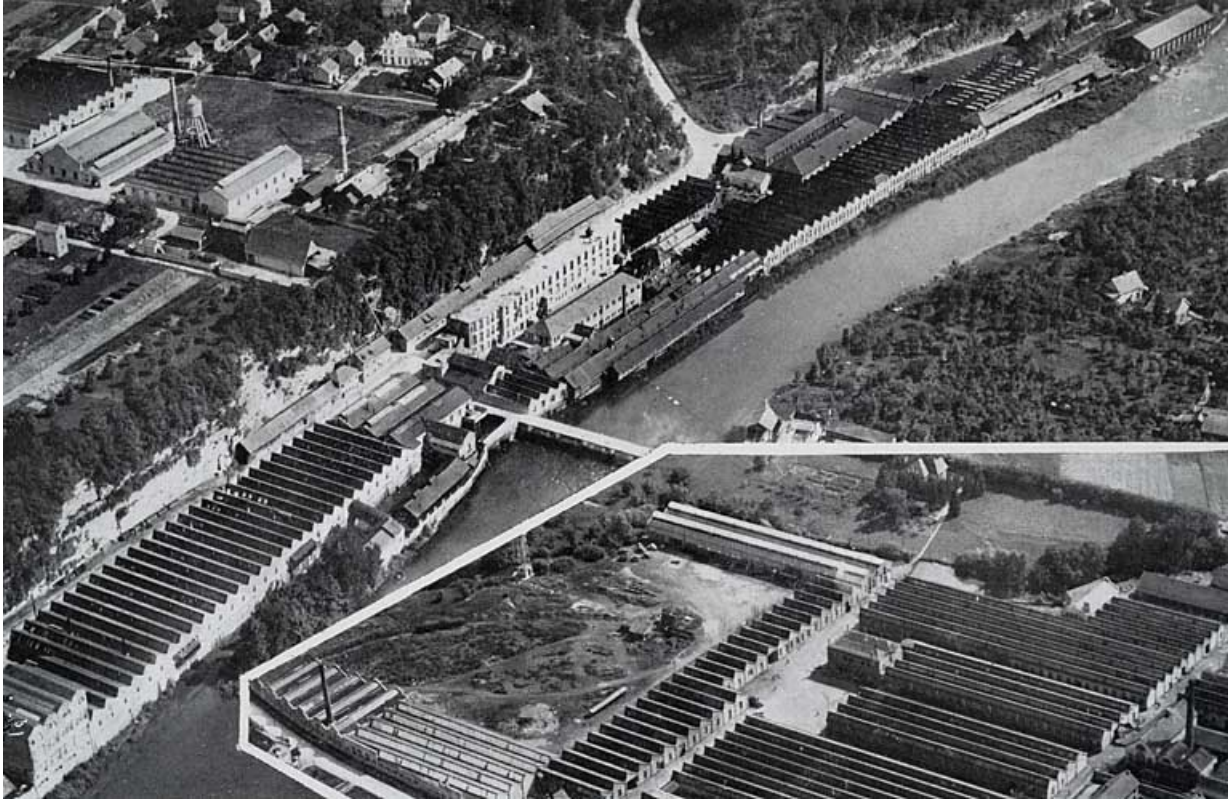
Lieu de conservation : Archives Peugeot Terre-Blanche, Hérimoncourt - Cote du document : PI2009FIG-1404

N° de l'illustration : 20122501682NUC2

Date : 2012

Reproduction soumise à autorisation du titulaire des droits d'exploitation

© Région Bourgogne-Franche-Comté, Inventaire du patrimoine



**L'usine de Valentigney (Doubs) (Outils laminés, outils forgés).**

25, Valentigney route d' Audincourt, lieudit : sur les Roches

**Source :**

**Photographie , s.n., s.d. [1949]. - Dans : " L'Opinion économique et financière ", 1949, n°2, p. 58.**

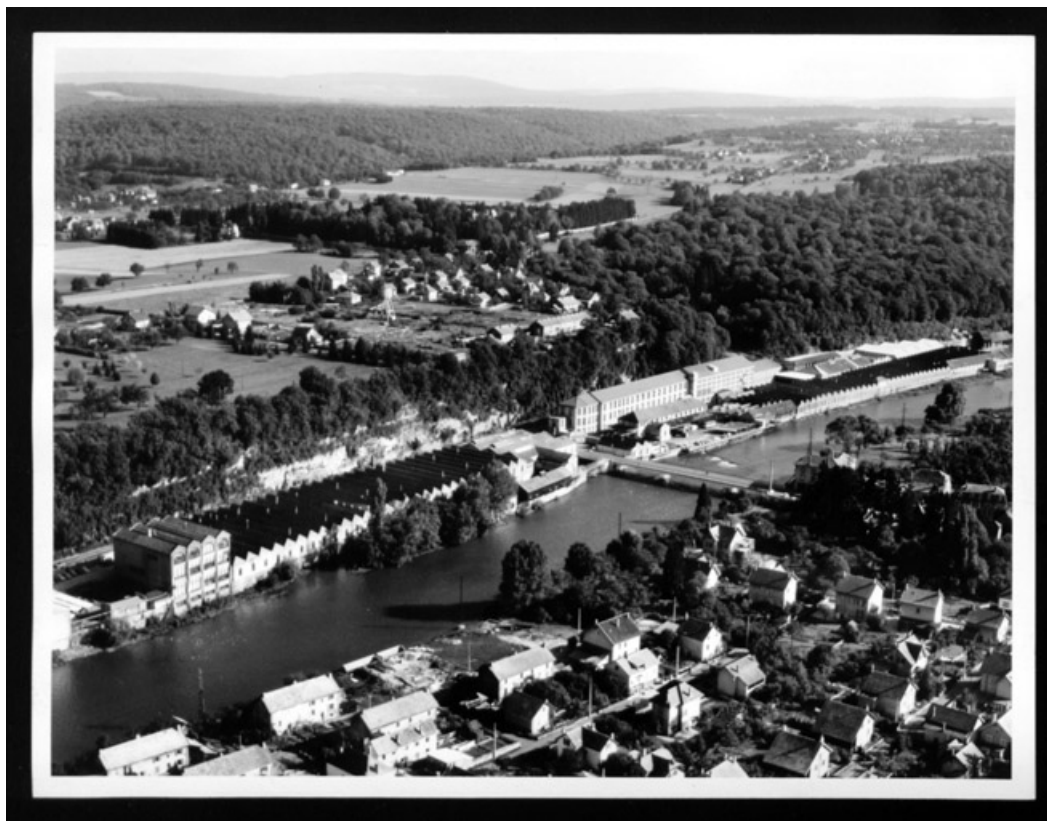
N° de l'illustration : 20122500893NUC4A

Date : 2012

Auteur : Marc Loukachine (reproduction)

Reproduction soumise à autorisation du titulaire des droits d'exploitation

© Région Bourgogne-Franche-Comté, Inventaire du patrimoine



**Vue aérienne depuis le nord-ouest.**

25, Valentigney route d' Audincourt, lieudit : sur les Roches

**Source :**

**Photographie, s.n., s.d. [vers 1950]. Lieu de conservation : Archives Peugeot Terre-Blanche, Hérimoncourt. Cote : DOS2009PHO-962**

Lieu de conservation : Archives Peugeot Terre-Blanche, Hérimoncourt - Cote du document : DOS2009PHO-962

N° de l'illustration : 20122501676NUC2

Date : 2012

Reproduction soumise à autorisation du titulaire des droits d'exploitation

© Région Bourgogne-Franche-Comté, Inventaire du patrimoine



**Vue aérienne des ateliers amont.**

25, Valentigney route d' Audincourt, lieudit : sur les Roches

**Source :**

**Photographie, s.n., s.d. [vers 1950]. Lieu de conservation : Archives Peugeot Terre-Blanche, Hérimoncourt. Cote : DOS2009PHO-962**

Lieu de conservation : Archives Peugeot Terre-Blanche, Hérimoncourt - Cote du document : DOS2009PHO-962

N° de l'illustration : 20122501677NUC2

Date : 2012

Reproduction soumise à autorisation du titulaire des droits d'exploitation

© Région Bourgogne-Franche-Comté, Inventaire du patrimoine





**Groupe d'ouvriers.**

25, Valentigney route d' Audincourt, lieudit : sur les Roches

**Source :**

**Photographie, s.n., s.d. [fin du 19e ou début du 20e siècle]. Lieu de conservation : Archives Peugeot Terre-Blanche, Hérimoncourt. Cote : PI2009FIG-1581**

Lieu de conservation : Archives Peugeot Terre-Blanche, Hérimoncourt - Cote du document : PI2009FIG-1581

N° de l'illustration : 20122501684NUC2

Date : 2012

Reproduction soumise à autorisation du titulaire des droits d'exploitation

© Région Bourgogne-Franche-Comté, Inventaire du patrimoine



**Groupe d'ouvriers de l'atelier de menuiserie.**

25, Valentigney route d' Audincourt, lieudit : sur les Roches

**Source :**

**Photographie, s.n., s.d. [fin du 19e ou début du 20e siècle]. Lieu de conservation : Archives Peugeot Terre-Blanche, Hérimoncourt. Cote : PI2009FIG-1583**

Lieu de conservation : Archives Peugeot Terre-Blanche, Hérimoncourt - Cote du document : PI2009FIG-1583

N° de l'illustration : 20122501685NUC2

Date : 2012

Reproduction soumise à autorisation du titulaire des droits d'exploitation

© Région Bourgogne-Franche-Comté, Inventaire du patrimoine





Groupe d'ouvrières de l'atelier des buscs.

**Source :**

**Photographie, s.n., s.d. [fin du 19e ou début du 20e siècle]. Lieu de conservation : Archives Peugeot Terre-Blanche, Hérimoncourt. Cote : PI2009FIG-1584**

Lieu de conservation : Archives Peugeot Terre-Blanche, Hérimoncourt - Cote du document : PI2009FIG-1584

N° de l'illustration : 20122501686NUC2

Date : 2012

Reproduction soumise à autorisation du titulaire des droits d'exploitation

© Région Bourgogne-Franche-Comté, Inventaire du patrimoine



**Groupe d'ouvriers de l'atelier des rabots.**

25, Valentigney route d' Audincourt, lieudit : sur les Roches

**Source :**

**Photographie, s.n., s.d. [fin du 19e ou début du 20e siècle]. Lieu de conservation : Archives Peugeot Terre-Blanche, Hérimoncourt. Cote : PI2009FIG-1585**

Lieu de conservation : Archives Peugeot Terre-Blanche, Hérimoncourt - Cote du document : PI2009FIG-1585

N° de l'illustration : 20122501687NUC2

Date : 2012

Reproduction soumise à autorisation du titulaire des droits d'exploitation

© Région Bourgogne-Franche-Comté, Inventaire du patrimoine



**Armand et ses collaborateurs.**

25, Valentigney route d' Audincourt, lieudit : sur les Roches

**Source :**

**Photographie, s.n., s.d. [fin du 19e ou début du 20e siècle]. Lieu de conservation : Archives Peugeot Terre-Blanche, Hérimoncourt. Cote : PI2009FIG-1596**

Lieu de conservation : Archives Peugeot Terre-Blanche, Hérimoncourt - Cote du document : PI2009FIG-1596

N° de l'illustration : 20122501688NUC2

Date : 2012

Reproduction soumise à autorisation du titulaire des droits d'exploitation

© Région Bourgogne-Franche-Comté, Inventaire du patrimoine



**Vue d'ensemble depuis la rive gauche en amont.**

25, Valentigney route d' Audincourt, lieudit : sur les Roches

N° de l'illustration : 20112501541NUC4A

Date : 2011

Auteur : Jérôme Mongreville

Reproduction soumise à autorisation du titulaire des droits d'exploitation

© Région Bourgogne-Franche-Comté, Inventaire du patrimoine





**Partie nord du site vue depuis le pont.**

25, Valentigney route d' Audincourt, lieudit : sur les Roches

N° de l'illustration : 20122500111NUC4A

Date : 2012

Auteur : Jérôme Mongreville

Reproduction soumise à autorisation du titulaire des droits d'exploitation

© Région Bourgogne-Franche-Comté, Inventaire du patrimoine



**Pignons ouest des ateliers de fabrication depuis le pont.**

25, Valentigney route d' Audincourt, lieudit : sur les Roches

N° de l'illustration : 20122500112NUC4A

Date : 2012

Auteur : Jérôme Mongreville

Reproduction soumise à autorisation du titulaire des droits d'exploitation

© Région Bourgogne-Franche-Comté, Inventaire du patrimoine





**Pignons ouest des ateliers de fabrication depuis l'aval.**

25, Valentigney route d' Audincourt, lieudit : sur les Roches

N° de l'illustration : 20122500110NUC4A

Date : 2012

Auteur : Jérôme Mongreville

Reproduction soumise à autorisation du titulaire des droits d'exploitation

© Région Bourgogne-Franche-Comté, Inventaire du patrimoine



**Garages et atelier des presses vus depuis le nord-ouest.**

25, Valentigney route d' Audincourt, lieudit : sur les Roches

N° de l'illustration : 20122500114NUC4A

Date : 2012

Auteur : Jérôme Mongreville

Reproduction soumise à autorisation du titulaire des droits d'exploitation

© Région Bourgogne-Franche-Comté, Inventaire du patrimoine





**Façades sur le Doubs des bâtiments situés à l'extrémité nord du site.**

25, Valentigney route d' Audincourt, lieudit : sur les Roches

N° de l'illustration : 20122500116NUC4A

Date : 2012

Auteur : Jérôme Mongreville

Reproduction soumise à autorisation du titulaire des droits d'exploitation

© Région Bourgogne-Franche-Comté, Inventaire du patrimoine



**Atelier des presses depuis l'amont.**

25, Valentigney route d' Audincourt, lieudit : sur les Roches

N° de l'illustration : 20122500109NUC4A

Date : 2012

Auteur : Jérôme Mongreville

Reproduction soumise à autorisation du titulaire des droits d'exploitation

© Région Bourgogne-Franche-Comté, Inventaire du patrimoine





**Façade ouest de l'atelier des presses.**

25, Valentigney route d' Audincourt, lieudit : sur les Roches

N° de l'illustration : 20122500115NUC4A

Date : 2012

Auteur : Jérôme Mongreville

Reproduction soumise à autorisation du titulaire des droits d'exploitation

© Région Bourgogne-Franche-Comté, Inventaire du patrimoine



**Bâtiments situés à l'extrémité nord du site vus depuis la rive gauche.**

25, Valentigney route d' Audincourt, lieudit : sur les Roches

N° de l'illustration : 20122500113NUC4A

Date : 2012

Auteur : Jérôme Mongreville

Reproduction soumise à autorisation du titulaire des droits d'exploitation

© Région Bourgogne-Franche-Comté, Inventaire du patrimoine





**Bâtiment industriel (puis garage) à l'extrémité nord du site.**

25, Valentigney route d' Audincourt, lieudit : sur les Roches

N° de l'illustration : 20112501549NUC4A

Date : 2011

Auteur : Jérôme Mongreville

Reproduction soumise à autorisation du titulaire des droits d'exploitation

© Région Bourgogne-Franche-Comté, Inventaire du patrimoine



**Ateliers de fabrication depuis la route nationale.**

25, Valentigney route d' Audincourt, lieudit : sur les Roches

N° de l'illustration : 20112501556NUC4A

Date : 2011

Auteur : Jérôme Mongreville

Reproduction soumise à autorisation du titulaire des droits d'exploitation

© Région Bourgogne-Franche-Comté, Inventaire du patrimoine



**Atelier des presses (puis des scies) vu de trois quarts.**

N° de l'illustration : 20112501557NUC4A

Date : 2011

Auteur : Jérôme Mongreville

Reproduction soumise à autorisation du titulaire des droits d'exploitation

© Région Bourgogne-Franche-Comté, Inventaire du patrimoine





**Atelier des presses (puis des scies). Façade est.**

25, Valentigney route d' Audincourt, lieudit : sur les Roches

N° de l'illustration : 20112501553NUC4A

Date : 2011

Auteur : Jérôme Mongreville

Reproduction soumise à autorisation du titulaire des droits d'exploitation

© Région Bourgogne-Franche-Comté, Inventaire du patrimoine





**Jonction d'un bâtiment couvert de sheds et de l'atelier des presses.**

25, Valentigney route d' Audincourt, lieudit : sur les Roches

N° de l'illustration : 20112501555NUC4A

Date : 2011

Auteur : Jérôme Mongreville

Reproduction soumise à autorisation du titulaire des droits d'exploitation

© Région Bourgogne-Franche-Comté, Inventaire du patrimoine



**Magasin industriel. Vue depuis l'ouest.**

25, Valentigney route d' Audincourt, lieudit : sur les Roches

N° de l'illustration : 20112501545NUC4A

Date : 2011

Auteur : Jérôme Mongreville

Reproduction soumise à autorisation du titulaire des droits d'exploitation

© Région Bourgogne-Franche-Comté, Inventaire du patrimoine



**Pignons des sheds des ateliers de fabrication nord.**

25, Valentigney route d' Audincourt, lieudit : sur les Roches

N° de l'illustration : 20112501554NUC4A

Date : 2011

Auteur : Jérôme Mongreville

Reproduction soumise à autorisation du titulaire des droits d'exploitation

© Région Bourgogne-Franche-Comté, Inventaire du patrimoine



**Façade orientale des ateliers de fabrication nord.**

25, Valentigney route d' Audincourt, lieudit : sur les Roches

N° de l'illustration : 20112501548NUC4A

Date : 2011

Auteur : Jérôme Mongreville

Reproduction soumise à autorisation du titulaire des droits d'exploitation

© Région Bourgogne-Franche-Comté, Inventaire du patrimoine





**Pignons des sheds des ateliers de fabrication nord. Vue depuis la route nationale.**

25, Valentigney route d' Audincourt, lieudit : sur les Roches

N° de l'illustration : 20112501547NUC4A

Date : 2011

Auteur : Jérôme Mongreville

Reproduction soumise à autorisation du titulaire des droits d'exploitation

© Région Bourgogne-Franche-Comté, Inventaire du patrimoine



**Bâtiment d'eau et atelier de fabrication depuis le sud-est.**

25, Valentigney route d' Audincourt, lieudit : sur les Roches

N° de l'illustration : 20112501546NUC4A

Date : 2011

Auteur : Jérôme Mongreville

Reproduction soumise à autorisation du titulaire des droits d'exploitation

© Région Bourgogne-Franche-Comté, Inventaire du patrimoine



**Atelier de fabrication et bâtiment d'eau vus depuis le pont.**

25, Valentigney route d' Audincourt, lieudit : sur les Roches

N° de l'illustration : 20112501551NUC4A

Date : 2011

Auteur : Jérôme Mongreville

Reproduction soumise à autorisation du titulaire des droits d'exploitation

© Région Bourgogne-Franche-Comté, Inventaire du patrimoine





**Bâtiment d'eau vu depuis l'amont.**

25, Valentigney route d' Audincourt, lieudit : sur les Roches

N° de l'illustration : 20112501550NUC4A

Date : 2011

Auteur : Jérôme Mongreville

Reproduction soumise à autorisation du titulaire des droits d'exploitation

© Région Bourgogne-Franche-Comté, Inventaire du patrimoine





**Bassin aménagé à l'emplacement du canal d'amenée.**

25, Valentigney route d' Audincourt, lieudit : sur les Roches

N° de l'illustration : 20112501552NUC4A

Date : 2011

Auteur : Jérôme Mongreville

Reproduction soumise à autorisation du titulaire des droits d'exploitation

© Région Bourgogne-Franche-Comté, Inventaire du patrimoine



**Partie sud du site. Pignons d'ateliers de fabrication vus depuis la cour.**

25, Valentigney route d' Audincourt, lieudit : sur les Roches

N° de l'illustration : 20122501103NUC4A

Date : 2012

Auteur : Jérôme Mongreville

Reproduction soumise à autorisation du titulaire des droits d'exploitation

© Région Bourgogne-Franche-Comté, Inventaire du patrimoine



**Partie sud du site. Pignons des ateliers de fabrication.**

25, Valentigney route d' Audincourt, lieudit : sur les Roches

N° de l'illustration : 20122501102NUC4A

Date : 2012

Auteur : Jérôme Mongreville

Reproduction soumise à autorisation du titulaire des droits d'exploitation

© Région Bourgogne-Franche-Comté, Inventaire du patrimoine





**Atelier de fabrication. Usage mixte de la brique et du métal.**

25, Valentigney route d' Audincourt, lieudit : sur les Roches

N° de l'illustration : 20112501540NUC4A

Date : 2011

Auteur : Jérôme Mongreville

Reproduction soumise à autorisation du titulaire des droits d'exploitation

© Région Bourgogne-Franche-Comté, Inventaire du patrimoine





**Atelier de fabrication. Pignons de sheds.**

25, Valentigney route d' Audincourt, lieudit : sur les Roches

N° de l'illustration : 20112501539NUC4A

Date : 2011

Auteur : Jérôme Mongreville

Reproduction soumise à autorisation du titulaire des droits d'exploitation

© Région Bourgogne-Franche-Comté, Inventaire du patrimoine



**Travée d'un atelier de fabrication.**

25, Valentigney route d' Audincourt, lieudit : sur les Roches

N° de l'illustration : 20112501538NUC4A

Date : 2011

Auteur : Jérôme Mongreville

Reproduction soumise à autorisation du titulaire des droits d'exploitation

© Région Bourgogne-Franche-Comté, Inventaire du patrimoine





**Atelier de fabrication. Vue de trois quarts.**

25, Valentigney route d' Audincourt, lieudit : sur les Roches

N° de l'illustration : 20112501528NUC4A

Date : 2011

Auteur : Jérôme Mongreville

Reproduction soumise à autorisation du titulaire des droits d'exploitation

© Région Bourgogne-Franche-Comté, Inventaire du patrimoine



**Atelier de fabrication. Vue de trois quarts.**

25, Valentigney route d' Audincourt, lieudit : sur les Roches

N° de l'illustration : 20112501530NUC4A

Date : 2011

Auteur : Jérôme Mongreville

Reproduction soumise à autorisation du titulaire des droits d'exploitation

© Région Bourgogne-Franche-Comté, Inventaire du patrimoine





**Atelier de fabrication. Vue depuis le nord-est.**

25, Valentigney route d' Audincourt, lieudit : sur les Roches

N° de l'illustration : 20112501523NUC4A

Date : 2011

Auteur : Jérôme Mongreville

Reproduction soumise à autorisation du titulaire des droits d'exploitation

© Région Bourgogne-Franche-Comté, Inventaire du patrimoine



**Atelier de fabrication. Vue depuis le nord-ouest.**

25, Valentigney route d' Audincourt, lieudit : sur les Roches

N° de l'illustration : 20112501520NUC4A

Date : 2011

Auteur : Jérôme Mongreville

Reproduction soumise à autorisation du titulaire des droits d'exploitation

© Région Bourgogne-Franche-Comté, Inventaire du patrimoine





**Atelier de fabrication. Vue depuis le sud-ouest.**

25, Valentigney route d' Audincourt, lieudit : sur les Roches

N° de l'illustration : 20112501515NUC4A

Date : 2011

Auteur : Jérôme Mongreville

Reproduction soumise à autorisation du titulaire des droits d'exploitation

© Région Bourgogne-Franche-Comté, Inventaire du patrimoine



**Atelier de fabrication. Vue depuis le sud-est.**

25, Valentigney route d' Audincourt, lieudit : sur les Roches

N° de l'illustration : 20112501516NUC4A

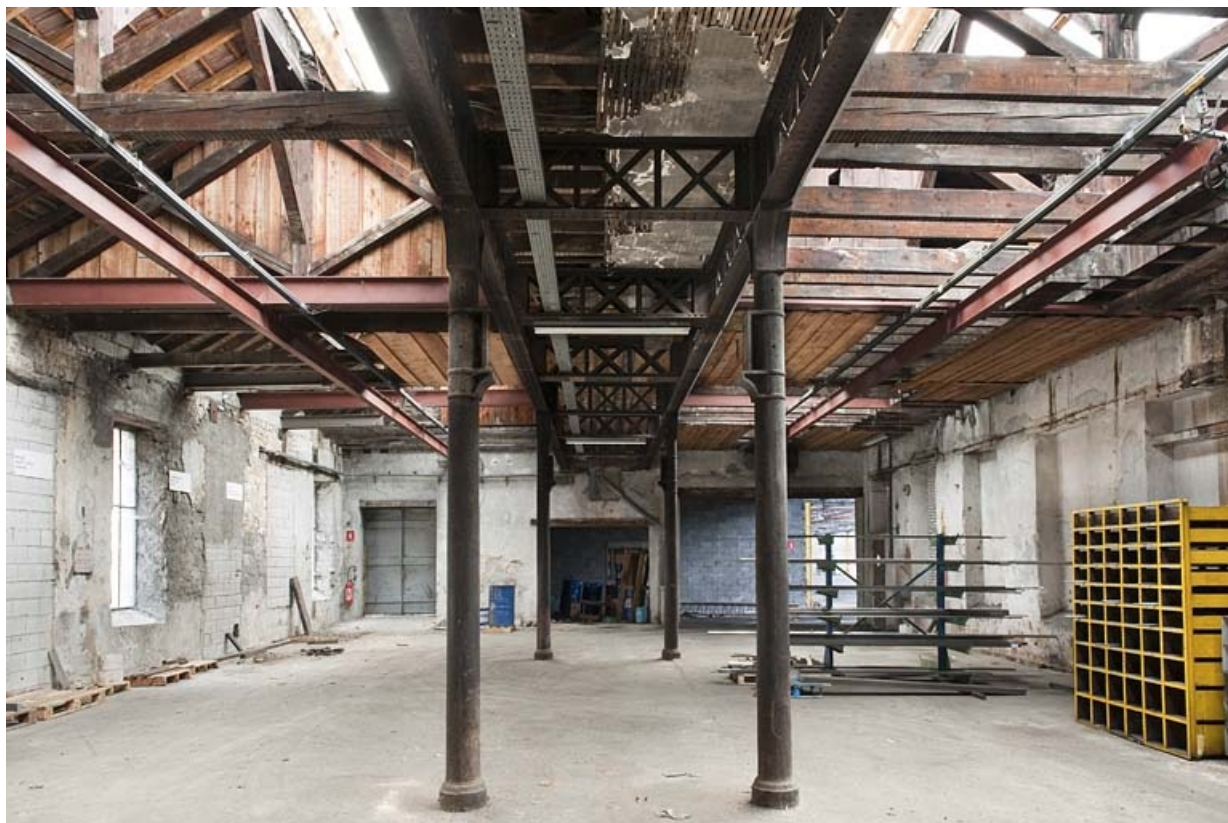
Date : 2011

Auteur : Jérôme Mongreville

Reproduction soumise à autorisation du titulaire des droits d'exploitation

© Région Bourgogne-Franche-Comté, Inventaire du patrimoine





**Ossature mixte : colonne en fonte, poutrelles métalliques et charpente en bois.**

25, Valentigney route d' Audincourt, lieudit : sur les Roches

N° de l'illustration : 20112501536NUC4A

Date : 2011

Auteur : Jérôme Mongreville

Reproduction soumise à autorisation du titulaire des droits d'exploitation

© Région Bourgogne-Franche-Comté, Inventaire du patrimoine



**Partie d'atelier de fabrication.**

25, Valentigney route d' Audincourt, lieudit : sur les Roches

N° de l'illustration : 20112501535NUC4A

Date : 2011

Auteur : Jérôme Mongreville

Reproduction soumise à autorisation du titulaire des droits d'exploitation

© Région Bourgogne-Franche-Comté, Inventaire du patrimoine





**Atelier de fabrication. Ossature métallique et mur sur le Doubs.**

25, Valentigney route d' Audincourt, lieudit : sur les Roches

N° de l'illustration : 20112501524NUC4A

Date : 2011

Auteur : Jérôme Mongreville

Reproduction soumise à autorisation du titulaire des droits d'exploitation

© Région Bourgogne-Franche-Comté, Inventaire du patrimoine



**Partie d'un atelier de fabrication.**

25, Valentigney route d' Audincourt, lieudit : sur les Roches

N° de l'illustration : 20112501529NUC4A

Date : 2011

Auteur : Jérôme Mongreville

Reproduction soumise à autorisation du titulaire des droits d'exploitation

© Région Bourgogne-Franche-Comté, Inventaire du patrimoine





**Atelier de fabrication. Travée de shed.**

25, Valentigney route d' Audincourt, lieudit : sur les Roches

N° de l'illustration : 20112501522NUC4A

Date : 2011

Auteur : Jérôme Mongreville

Reproduction soumise à autorisation du titulaire des droits d'exploitation

© Région Bourgogne-Franche-Comté, Inventaire du patrimoine



**Atelier de fabrication. Eléments de charpente métallique.**

25, Valentigney route d' Audincourt, lieudit : sur les Roches

N° de l'illustration : 20112501521NUC4A

Date : 2011

Auteur : Jérôme Mongreville

Reproduction soumise à autorisation du titulaire des droits d'exploitation

© Région Bourgogne-Franche-Comté, Inventaire du patrimoine



**Atelier de fabrication. Partie supérieure des pignons des sheds.**

25, Valentigney route d' Audincourt, lieudit : sur les Roches

N° de l'illustration : 20112501518NUC4A

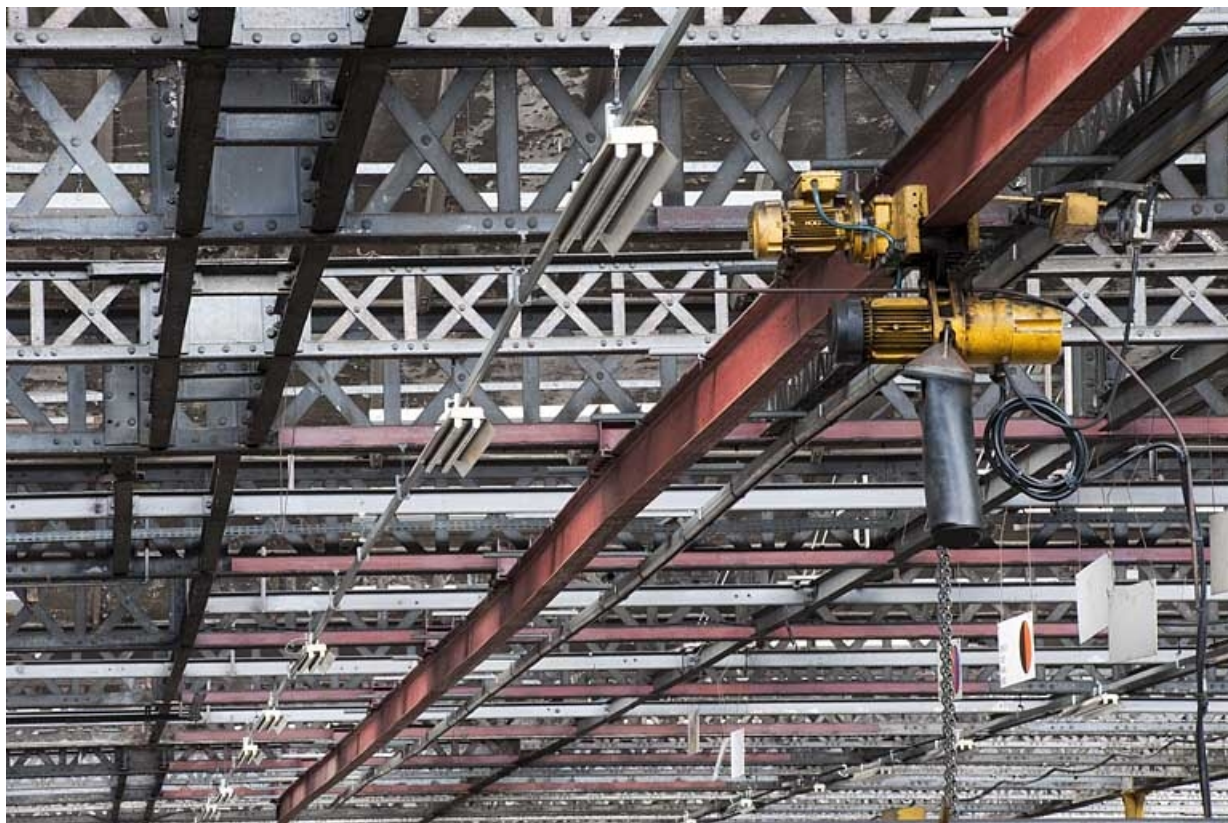
Date : 2011

Auteur : Jérôme Mongreville

Reproduction soumise à autorisation du titulaire des droits d'exploitation

© Région Bourgogne-Franche-Comté, Inventaire du patrimoine





**Poutrelles à treillis de la charpente.**

25, Valentigney route d' Audincourt, lieudit : sur les Roches

N° de l'illustration : 20112501526NUC4A

Date : 2011

Auteur : Jérôme Mongreville

Reproduction soumise à autorisation du titulaire des droits d'exploitation

© Région Bourgogne-Franche-Comté, Inventaire du patrimoine



**Colonne en fonte et charpente métallique.**

25, Valentigney route d' Audincourt, lieudit : sur les Roches

N° de l'illustration : 20112501533NUC4A

Date : 2011

Auteur : Jérôme Mongreville

Reproduction soumise à autorisation du titulaire des droits d'exploitation

© Région Bourgogne-Franche-Comté, Inventaire du patrimoine



**Détail d'une console de colonne et de poutrelles à treillis.**

25, Valentigney route d' Audincourt, lieudit : sur les Roches

N° de l'illustration : 20112501534NUC4A

Date : 2011

Auteur : Jérôme Mongreville

Reproduction soumise à autorisation du titulaire des droits d'exploitation

© Région Bourgogne-Franche-Comté, Inventaire du patrimoine





**Ossature mixte : colonne, poutrelles à treillis et charpente en bois.**

25, Valentigney route d' Audincourt, lieudit : sur les Roches

N° de l'illustration : 20112501537NUC4A

Date : 2011

Auteur : Jérôme Mongreville

Reproduction soumise à autorisation du titulaire des droits d'exploitation

© Région Bourgogne-Franche-Comté, Inventaire du patrimoine



**Poutrelles à treillis et mur pignon des sheds.**

25, Valentigney route d' Audincourt, lieudit : sur les Roches

N° de l'illustration : 20112501531NUC4A

Date : 2011

Auteur : Jérôme Mongreville

Reproduction soumise à autorisation du titulaire des droits d'exploitation

© Région Bourgogne-Franche-Comté, Inventaire du patrimoine





**Intersection de poutrelles à treillis.**

25, Valentigney route d' Audincourt, lieudit : sur les Roches

N° de l'illustration : 20112501525NUC4A

Date : 2011

Auteur : Jérôme Mongreville

Reproduction soumise à autorisation du titulaire des droits d'exploitation

© Région Bourgogne-Franche-Comté, Inventaire du patrimoine





**Détail de poutrelles à treillis.**

25, Valentigney route d' Audincourt, lieudit : sur les Roches

N° de l'illustration : 20112501532NUC4A

Date : 2011

Auteur : Jérôme Mongreville

Reproduction soumise à autorisation du titulaire des droits d'exploitation

© Région Bourgogne-Franche-Comté, Inventaire du patrimoine



**Vestiges de mobilier.**

25, Valentigney route d' Audincourt, lieudit : sur les Roches

N° de l'illustration : 20112501519NUC4A

Date : 2011

Auteur : Jérôme Mongreville

Reproduction soumise à autorisation du titulaire des droits d'exploitation

© Région Bourgogne-Franche-Comté, Inventaire du patrimoine



**Magasin industriel. Vue plongeante depuis l'ouest.**

25, Valentigney route d' Audincourt, lieudit : sur les Roches

N° de l'illustration : 20112501544NUC4A

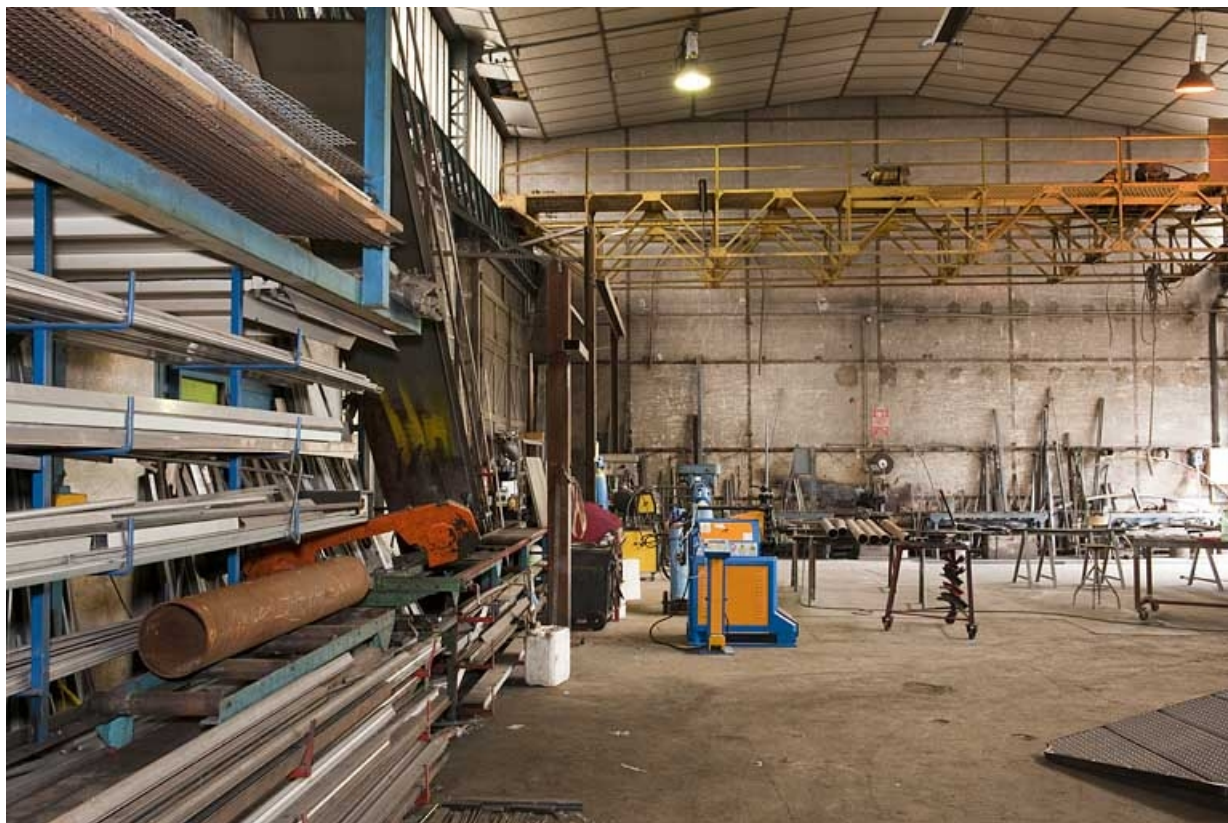
Date : 2011

Auteur : Jérôme Mongreville

Reproduction soumise à autorisation du titulaire des droits d'exploitation

© Région Bourgogne-Franche-Comté, Inventaire du patrimoine





**Magasin industriel. Vue intérieure depuis l'ouest.**

25, Valentigney route d' Audincourt, lieudit : sur les Roches

N° de l'illustration : 20112501543NUC4A

Date : 2011

Auteur : Jérôme Mongreville

Reproduction soumise à autorisation du titulaire des droits d'exploitation

© Région Bourgogne-Franche-Comté, Inventaire du patrimoine



**Détail d'un plafond métallique.**

25, Valentigney route d' Audincourt, lieudit : sur les Roches

N° de l'illustration : 20112501542NUC4A

Date : 2011

Auteur : Jérôme Mongreville

Reproduction soumise à autorisation du titulaire des droits d'exploitation

© Région Bourgogne-Franche-Comté, Inventaire du patrimoine



**Atelier de fabrication. Vue depuis le nord.**

25, Valentigney route d' Audincourt, lieudit : sur les Roches

N° de l'illustration : 20112501527NUC4A

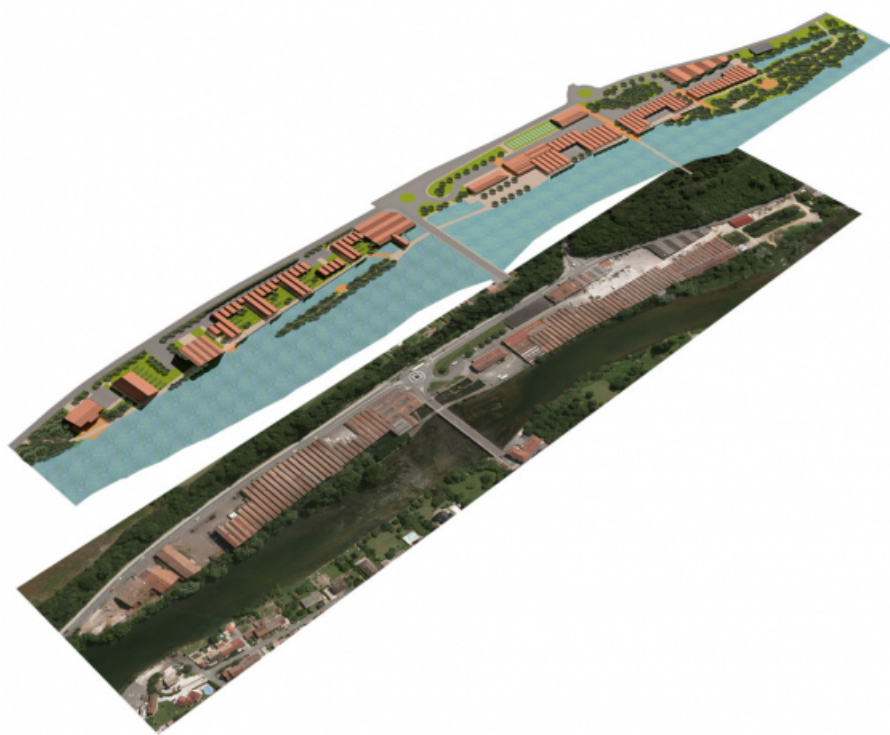
Date : 2011

Auteur : Jérôme Mongreville

Reproduction soumise à autorisation du titulaire des droits d'exploitation

© Région Bourgogne-Franche-Comté, Inventaire du patrimoine





**Requalification du site des Rives du Doubs (Valentigney). Etude de faisabilité urbaine, septembre 2013, d'après un projet de l'agence Axis Architecture (Laurent Thomassin et Pierre Duhan).**

**Source :**

**Le Pays de Montbéliard et son patrimoine industriel / Service Inventaire et Patrimoine, Région Franche-Comté. Réd. Raphaël Favereaux, fotogr. Jérôme Mongreville, carte et réalisation graphique Mathias Papigny. - Lyon : Lieux Dits, 2014, 128 p., ill. coul. et noir et blanc.**

N° de l'illustration : 20142500606NUDA

Date : 2014

Auteur : Mathias Papigny

Reproduction soumise à autorisation du titulaire des droits d'exploitation

© Région Bourgogne-Franche-Comté, Inventaire du patrimoine