

LYCÉE GÉNÉRAL ET TECHNOLOGIQUE JULES VIETTE

Bourgogne-Franche-Comté, Doubs
Montbéliard
1 B rue Pierre Donzelot

Dossier IA25000889 réalisé en 2007 revu en 2012

Auteur(s) : Claudie Bonavita, Raphaël Favereaux, Philippe Mairot



Historique

Le lycée national technique de Montbéliard est édifié entre 1957 et 1960 sur les plans de l'architecte Pierre Lauga. Il porte le nom de Jules Viette, député de l'arrondissement et ministre des Travaux Publics, fondateur de l'Ecole Manuelle d'Apprentissage de Montbéliard en 1890. L'établissement est construit sur un terrain de 8 ha au sud de la ville, avec vocation d'accueillir la section industrielle du Lycée Technique des Huisselets, situé au centre ville. Réalisé par les entreprises montbéliardaises Parietti et Marron, le projet s'inspire des plans-types du ministère de l'Education nationale et reprend une trame de 1,75 m. Pourvus d'une ossature en béton armé, les bâtiments mettent en œuvre divers procédés : "Lambda" pour les sheds de l'atelier, "Cidex" pour les planchers. Deux œuvres sont alors réalisées au titre du dispositif 1 % artistique : une statue de Vulcain, signée Alfred Janniot et un vitrail réalisé par Robert Pillods, toutes deux commandées en 1959. D'une capacité d'accueil de 1000 élèves (300 internes, 400 demi-pensionnaires et 300 externes), le lycée ouvre ses portes en septembre 1960 avec 700 élèves. Une piscine est construite dans les années 1960, dans un style très proche du parti adopté pour les gymnases. Des ateliers destinés aux filières liées aux métiers de l'automobile sont construits en 1979-1980, d'après les plans des architectes Claude Brandon et Marc Vigneron. Entre 1981 et 1983, le lycée connaît divers agrandissements : extension du service de restauration, rénovation de l'internat et construction de logements de fonction. A la suite de cette tranche de travaux une nouvelle commande d'œuvres d'art est faite. En 1986, de nouveaux locaux sont bâtis pour accueillir une section de préparation aux métiers de l'audio-visuel. Cet agrandissement, ainsi qu'une extension réalisées en 1999 et comprenant 26 salles de cours et un CDI, sont l'œuvre de l'architecte François Solmon. La partie sud des ateliers automobiles a été endommagée par un incendie en 2002, et a été reconstruite. Le lycée accueille aujourd'hui 950 élèves et étudiants et offre deux types de formation : celles du Lycée Professionnel (CAP et Bac Pro) et celles du Lycée d'Enseignement Général et Technologique (Bac, BTS et classe préparatoire aux Grandes Ecoles).

Période(s) principale(s) : 3e quart 20e siècle / 4e quart 20e siècle

Auteur(s) de l'oeuvre :

Pierre Lauga (architecte, attribution par travaux historiques), Claude Brandon (architecte, attribution par source), Marc Vigneron (architecte, attribution par travaux historiques), François Solmon (architecte, attribution par source), Parietti (entrepreneur, attribution par travaux historiques), Henri Marron (entrepreneur, attribution par travaux historiques)

Description

Le lycée est situé près du pôle universitaire de la région, au sud du lycée du Grand Chênois. Les bâtiments originels possèdent une ossature de béton armé apparente, hourdée de pan de béton. Le bâtiment de l'externat et celui abritant des logements et l'infirmerie ont deux étages carrés, et sont couverts de toits à longs pans et à croupe à très faible pente. Le matériau de couverture initial est le zinc. Le bâtiment administratif (bureaux) est construit en rez-de-chaussée. Ces différents édifices sont reliés entre eux par de longs couloirs couverts et vitrés. Le bâtiment des dortoirs de l'internat, de plan circulaire, possède une élévation à cinq étages carrés et est couvert en terrasse. Le rez-de-chaussée était à l'origine occupé par des espaces de détente (foyers, salle TV) et chaque niveau abritait dix chambres de plan tronconique, pouvant accueillir de 4 à 6 lits. L'atelier primitif est pourvu d'une charpente en béton armé apparente et couvert de travées de sheds. La charpente en béton armé est apparente dans les deux gymnases, l'ossature étant hourdée - à l'instar de la piscine voisine - de brique.

Eléments descriptifs

Murs : béton, béton armé, pan de béton armé, parpaing de béton, enduit

Toit : fer en couverture, zinc en couverture, matériau synthétique en couverture, tuile mécanique, verre en couverture

Etages : en rez-de-chaussée, 5 étages carrés

Couvrement : charpente en béton armé apparente

Élévation : élévation à travées

Sources documentaires

Documents d'archives

- **2 W 481 Lycée d'état mixte "les grands jardins" lycée polyvalent Georges Cuvier et lycée Viette, Montbéliard (1957-1991)**

Lycée d'état mixte "les grands jardins" lycée polyvalent Georges Cuvier et lycée Viette, Montbéliard (1957-1991)

Lieu de conservation : Région Franche-Comté, Archives, Besançon- Cote du document : 2 W 481

- **2 W 482 -485 Lycée technique et polyvalent Jules Viette Montbéliard (1964 -1992)**

Lycée technique et polyvalent Jules Viette Montbéliard (1964 -1992)

Lieu de conservation : Région Franche-Comté, Archives, Besançon- Cote du document : 2 W 482 -485

- **2 W 486 Lycée technique et polyvalent Jules Viette et lycée Grand Chénois, Montbéliard (1971 -1992)**

Lycée technique et polyvalent Jules Viette et lycée Grand Chénois, Montbéliard (1971 -1992)

Lieu de conservation : Région Franche-Comté, Archives, Besançon- Cote du document : 2 W 486

- **1317 W 151 Lycée Technique Commercial Mixte de Montbéliard (1974 - 1978)**

Lycée technique commercial mixte de Montbéliard (1974 - 1978)

Lieu de conservation : Archives départementales du Doubs, Besançon- Cote du document : 1317 W 151

- **2 W 262-263 Lycée Viette**

Lycée Viette. (Rénovation, extension -création d'une section automobile-, plans, objectifs de la restructuration)

Lieu de conservation : Région Franche-Comté, Archives, Besançon- Cote du document : 2 W 262-263

- **2 W 265 Lycée Viette**

Lycée Viette. (Construction de nouveaux locaux (création d'une section aux métiers de la communication et de l'audiovisuel), plans- Acquisition de nouveaux terrains (juin 1985)

Lieu de conservation : Région Franche-Comté, Archives, Besançon- Cote du document : 2 W 265

- **9 W 249 lycée Viette**

lycée Viette (Restructuration du self)

Lieu de conservation : Région Franche-Comté, Archives, Besançon- Cote du document : 9 W 249

- **102 W 339 Lycées**

Lycée Viette et Huisselets (Appel d'offre, aménagement d'un pôle scientifique à Viette, appel d'offre pour la construction d'un bâtiment comportant la demi-pension, cuisine, CDI, salles d'enseignements générales et d'administration aux Huisselets)

Lieu de conservation : Région Bourgogne-Franche-Comté, Archives, Besançon- Cote du document : 102 W 339

- **249 W 10 Lycée Viette (1999 - 2001)**

Lycée Viette (1999 - 2001) : plans des bâtiments

Lieu de conservation : Région Franche-Comté, Archives, Besançon- Cote du document : 249 W 10

- **12 W 57 Lycée Viette (1983-1986)**

Lycée Viette (1983-1986) Construction d'un gymnase et de 8 logements de fonctions (mai 1986 et mai 1983)

Lieu de conservation : Archives communales, Montbéliard- Cote du document : 12 W 57

- **1242 W 116 Lycée Viette**

Lycée Viette (1953-1968) (correspondances diverses,

Lieu de conservation : Archives départementales du Doubs, Besançon- Cote du document : 1242 W 116

- **1242 W 117 Compte rendus de réunions constructions rectorat (1976)**

Compte rendus de réunions constructions rectorat (1976)

Lieu de conservation : Archives départementales du Doubs, Besançon- Cote du document : 1242 W 117

- **1242 W 122 Lycées de Montbéliard**

Lycée Cuvier, Viette et Grand Chénois etc. (correspondances diverses, tracts)

Lieu de conservation : Archives départementales du Doubs, Besançon- Cote du document : 1242 W 122

- **AN : F17Bis 22075 19780202/16 3110 (1956-1961) programmes de constructions des lycées Viette et Huisselets.**

Programmes de constructions des lycées Viette et Huisselets.(1956-1961) (Montbéliard Viette construction d'un lycée mixte classique moderne, programme modificatif approuvé le 29 fev 1956, arrêté à Paris le 26 juin 1958) Montbéliard lycée nationalisé technique mixte & CET, 33 rue des Huisselets), programme de construction approuvé 9 nov 61.

Lieu de conservation : Archives nationales, Fontainebleau- Cote du document : AN : F17Bis 22075 19780202/16 3110

Informations complémentaires

Thématiques : lycées publics de Franche-Comté

Aire d'étude et canton : Montbéliard

Dénomination : lycée

Parties constituantes non étudiées : cour, chaufferie, cantine, internat, atelier, logement, garage, bureau, gymnase, piscine

© Région Bourgogne-Franche-Comté, Inventaire du patrimoine



Plan-masse et de situation. Extrait du plan cadastral numérisé, sections BH et BL, échelle 1:1000.

25, Montbéliard, 1 B rue Pierre Donzelot

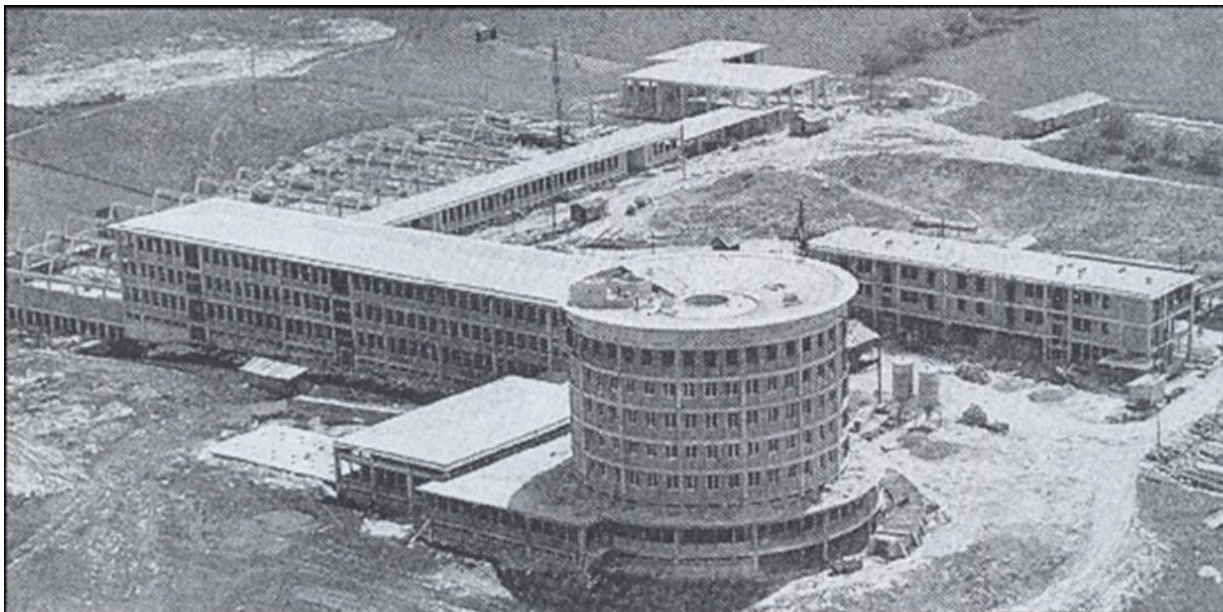
N° de l'illustration : 20142500624NUDA

Date : 2014

Auteur : Mathias Papigny

Reproduction soumise à autorisation du titulaire des droits d'exploitation

© Région Bourgogne-Franche-Comté, Inventaire du patrimoine



Vue aérienne du chantier de construction.

25, Montbéliard, 1 B rue Pierre Donzelot

N° de l'illustration : 20152500274NUC1A

Date : 2015

Auteur : Mary Ruffinoni (reproduction)

Reproduction soumise à autorisation du titulaire des droits d'exploitation

© Région Bourgogne-Franche-Comté, Inventaire du patrimoine



Vue du chantier de construction.

25, Montbéliard, 1 B rue Pierre Donzelot

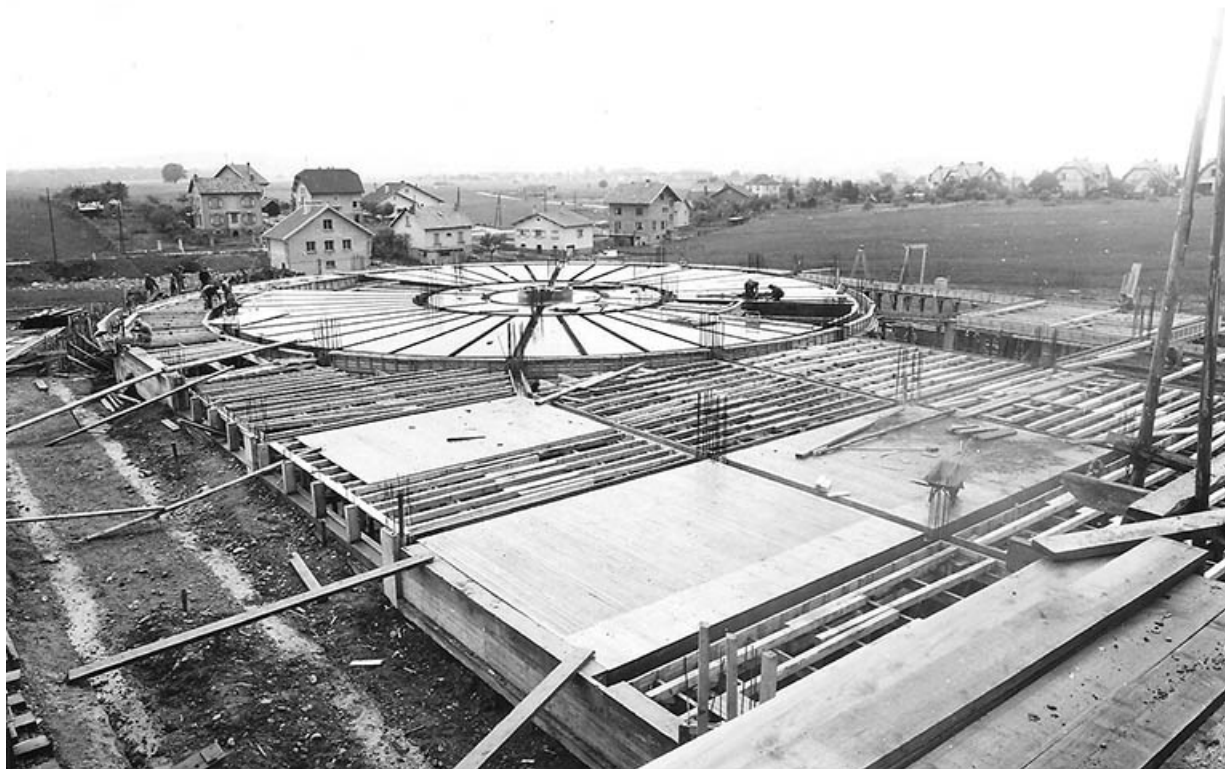
N° de l'illustration : 20152500275NUC1A

Date : 2015

Auteur : Mary Ruffinoni (reproduction)

Reproduction soumise à autorisation du titulaire des droits d'exploitation

© Région Bourgogne-Franche-Comté, Inventaire du patrimoine



Vue du chantier de construction : la tour.

25, Montbéliard, 1 B rue Pierre Donzelot

N° de l'illustration : 20152500276NUC1A

Date : 2015

Auteur : Mary Ruffinoni (reproduction)

Reproduction soumise à autorisation du titulaire des droits d'exploitation

© Région Bourgogne-Franche-Comté, Inventaire du patrimoine



Vue du chantier de construction.

25, Montbéliard, 1 B rue Pierre Donzelot

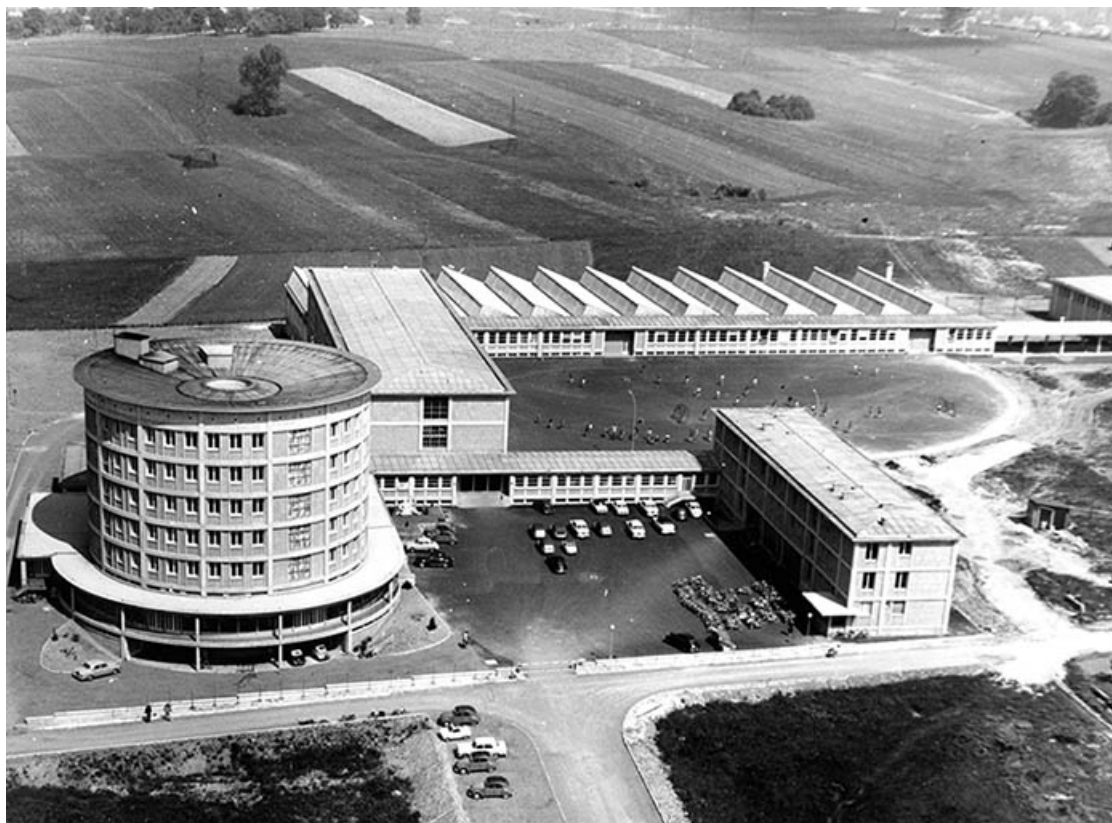
N° de l'illustration : 20152500277NUC1A

Date : 2015

Auteur : Mary Ruffinoni (reproduction)

Reproduction soumise à autorisation du titulaire des droits d'exploitation

© Région Bourgogne-Franche-Comté, Inventaire du patrimoine



Le lycée peu après la construction (?)
25, Montbéliard, 1 B rue Pierre Donzelot

N° de l'illustration : 20152500279NUC2A

Date : 2015

Auteur : Mary Ruffinoni (reproduction)

Reproduction soumise à autorisation du titulaire des droits d'exploitation

© Région Bourgogne-Franche-Comté, Inventaire du patrimoine



Le lycée peu après la construction (?)

25, Montbéliard, 1 B rue Pierre Donzelot

N° de l'illustration : 20152500278NUC1A

Date : 2015

Auteur : Mary Ruffinoni (reproduction)

Reproduction soumise à autorisation du titulaire des droits d'exploitation

© Région Bourgogne-Franche-Comté, Inventaire du patrimoine



Vue d'ensemble côté entrée.

25, Montbéliard, 1 B rue Pierre Donzelot

N° de l'illustration : 20072501004NUCA

Date : 2007

Auteur : Yves Sancey

Reproduction soumise à autorisation du titulaire des droits d'exploitation

© Région Bourgogne-Franche-Comté, Inventaire du patrimoine



Vue entrée visiteurs.

25, Montbéliard, 1 B rue Pierre Donzelot

N° de l'illustration : 20072501005NUCA

Date : 2007

Auteur : Yves Sancey

Reproduction soumise à autorisation du titulaire des droits d'exploitation

© Région Bourgogne-Franche-Comté, Inventaire du patrimoine



Cour de l'internat. Statue de Vulcain par Janniot.
25, Montbéliard, 1 B rue Pierre Donzelot

N° de l'illustration : 20072500992NUCA

Date : 2007

Auteur : Yves Sancey

Reproduction soumise à autorisation du titulaire des droits d'exploitation

© Région Bourgogne-Franche-Comté, Inventaire du patrimoine



Bâtiment D. Vue de la tour d'internat.

25, Montbéliard, 1 B rue Pierre Donzelot

N° de l'illustration : 20072501007NUCA

Date : 2007

Auteur : Yves Sancey

Reproduction soumise à autorisation du titulaire des droits d'exploitation

© Région Bourgogne-Franche-Comté, Inventaire du patrimoine



Vue d'ensemble depuis la tour d'internat.

25, Montbéliard, 1 B rue Pierre Donzelot

N° de l'illustration : 20072500996NUCA

Date : 2007

Auteur : Yves Sancey

Reproduction soumise à autorisation du titulaire des droits d'exploitation

© Région Bourgogne-Franche-Comté, Inventaire du patrimoine



Vue d'ensemble depuis tour internat.

25, Montbéliard, 1 B rue Pierre Donzelot

N° de l'illustration : 20072500999NUCA

Date : 2007

Auteur : Yves Sancey

Reproduction soumise à autorisation du titulaire des droits d'exploitation

© Région Bourgogne-Franche-Comté, Inventaire du patrimoine



Bâtiment A. Vue du hall d'accueil.

25, Montbéliard, 1 B rue Pierre Donzelot

N° de l'illustration : 20072500988NUCA

Date : 2007

Auteur : Yves Sancey

Reproduction soumise à autorisation du titulaire des droits d'exploitation

© Région Bourgogne-Franche-Comté, Inventaire du patrimoine



Bâtiment A. Vue du hall d'accueil. Détail.

25, Montbéliard, 1 B rue Pierre Donzelot

N° de l'illustration : 20072500989NUCA

Date : 2007

Auteur : Yves Sancey

Reproduction soumise à autorisation du titulaire des droits d'exploitation

© Région Bourgogne-Franche-Comté, Inventaire du patrimoine



Bâtiment B. Détail plafond.

25, Montbéliard, 1 B rue Pierre Donzelot

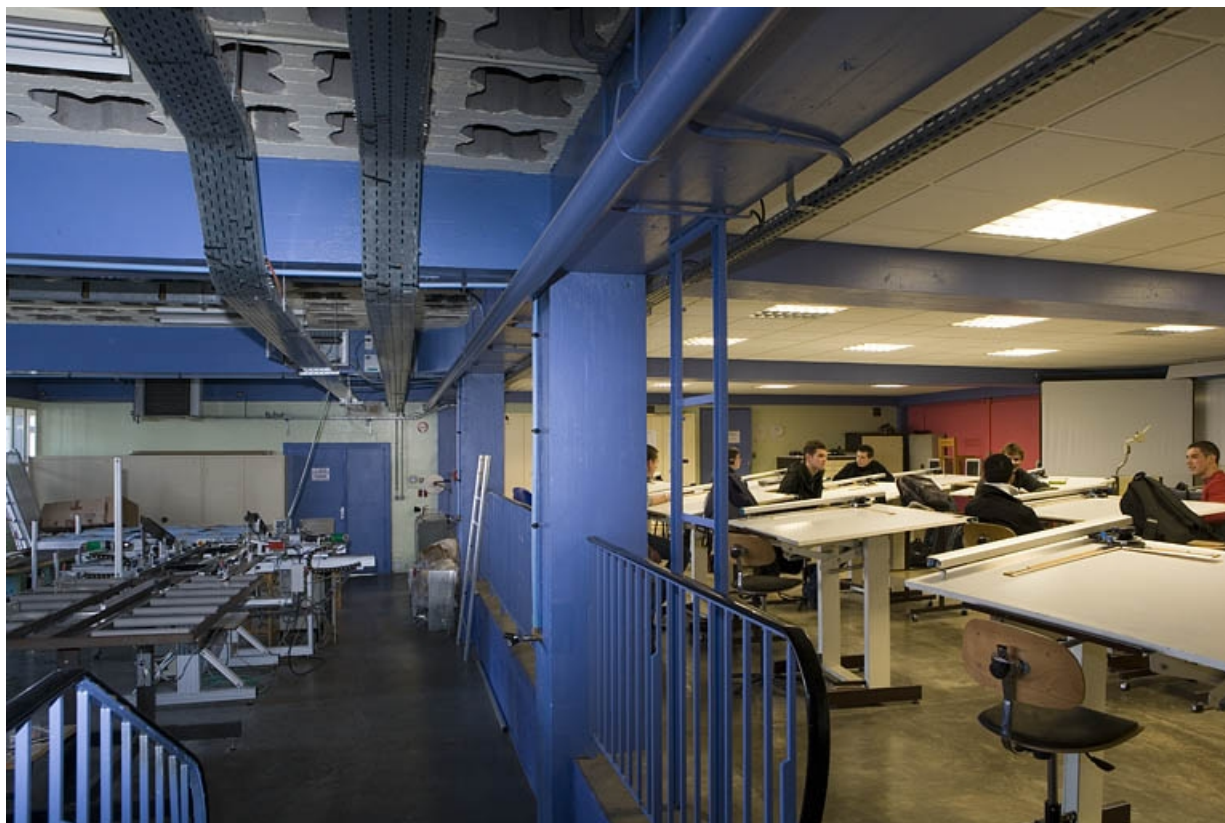
N° de l'illustration : 20072500993NUCA

Date : 2007

Auteur : Yves Sancey

Reproduction soumise à autorisation du titulaire des droits d'exploitation

© Région Bourgogne-Franche-Comté, Inventaire du patrimoine



Bâtiment B. Sous-sol. Atelier mécanique et automatisme industriel.
25, Montbéliard, 1 B rue Pierre Donzelot

N° de l'illustration : 20072500975NUCA

Date : 2007

Auteur : Yves Sancey

Reproduction soumise à autorisation du titulaire des droits d'exploitation

© Région Bourgogne-Franche-Comté, Inventaire du patrimoine



Bâtiment B. Atelier génie électronique.
25, Montbéliard, 1 B rue Pierre Donzelot

N° de l'illustration : 20072500974NUCA

Date : 2007

Auteur : Yves Sancey

Reproduction soumise à autorisation du titulaire des droits d'exploitation

© Région Bourgogne-Franche-Comté, Inventaire du patrimoine



Bâtiment B. Atelier section technologique. Vue passerelle.

25, Montbéliard, 1 B rue Pierre Donzelot

N° de l'illustration : 20072500976NUCA

Date : 2007

Auteur : Yves Sancey

Reproduction soumise à autorisation du titulaire des droits d'exploitation

© Région Bourgogne-Franche-Comté, Inventaire du patrimoine



Bâtiment B. Atelier section technologique.

25, Montbéliard, 1 B rue Pierre Donzelot

N° de l'illustration : 20072500977NUCA

Date : 2007

Auteur : Yves Sancey

Reproduction soumise à autorisation du titulaire des droits d'exploitation

© Région Bourgogne-Franche-Comté, Inventaire du patrimoine



Vue de trois quarts droit bâtiment B.

25, Montbéliard, 1 B rue Pierre Donzelot

N° de l'illustration : 20072501002NUCA

Date : 2007

Auteur : Yves Sancey

Reproduction soumise à autorisation du titulaire des droits d'exploitation

© Région Bourgogne-Franche-Comté, Inventaire du patrimoine



Vue d'ensemble. Façade postérieure du bâtiment B.

25, Montbéliard, 1 B rue Pierre Donzelot

N° de l'illustration : 20072501001NUCA

Date : 2007

Auteur : Yves Sancey

Reproduction soumise à autorisation du titulaire des droits d'exploitation

© Région Bourgogne-Franche-Comté, Inventaire du patrimoine



Vue de trois quarts gauche bâtiment J.
25, Montbéliard, 1 B rue Pierre Donzelot

N° de l'illustration : 20072501003NUCA

Date : 2007

Auteur : Yves Sancey

Reproduction soumise à autorisation du titulaire des droits d'exploitation

© Région Bourgogne-Franche-Comté, Inventaire du patrimoine



Vue façade postérieure bâtiment F.

25, Montbéliard, 1 B rue Pierre Donzelot

N° de l'illustration : 20072501000NUCA

Date : 2007

Auteur : Yves Sancey

Reproduction soumise à autorisation du titulaire des droits d'exploitation

© Région Bourgogne-Franche-Comté, Inventaire du patrimoine



Vue de la façade antérieure bâtiment B.

25, Montbéliard, 1 B rue Pierre Donzelot

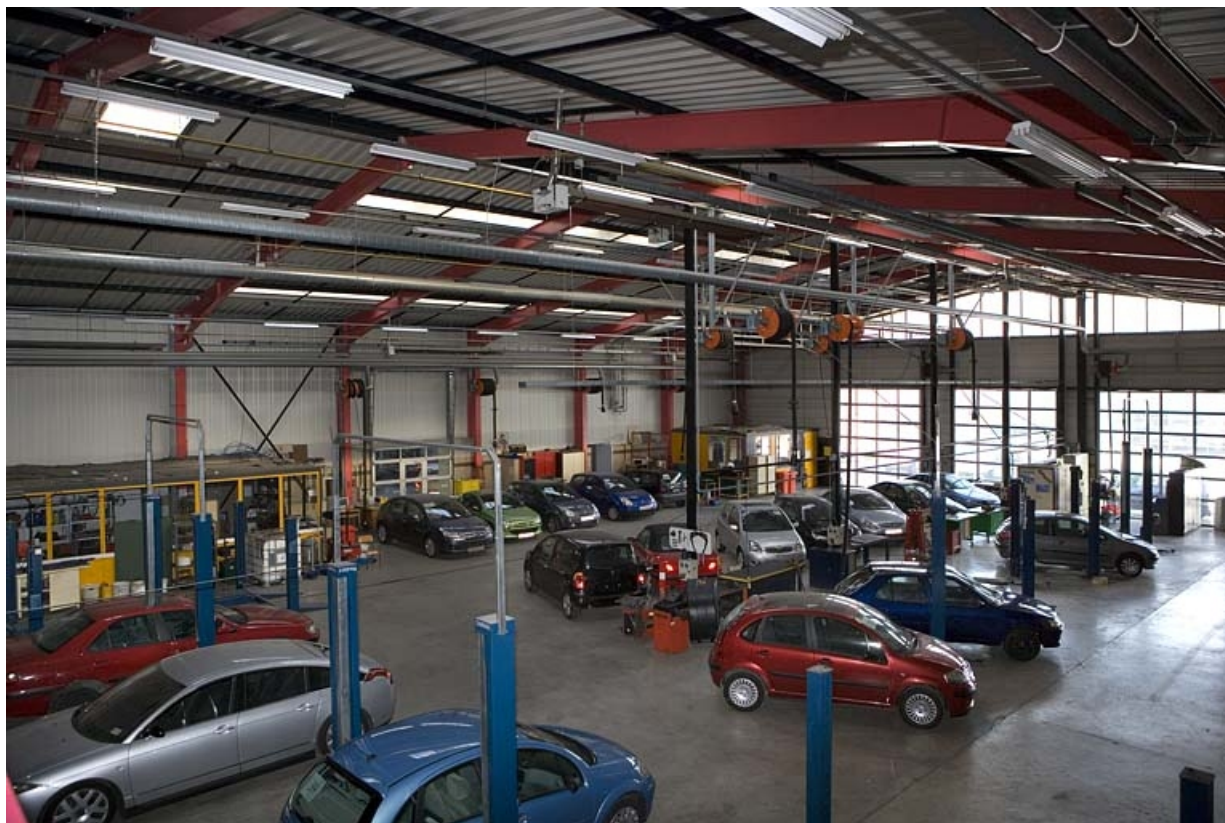
N° de l'illustration : 20072501011NUCA

Date : 2007

Auteur : Yves Sancey

Reproduction soumise à autorisation du titulaire des droits d'exploitation

© Région Bourgogne-Franche-Comté, Inventaire du patrimoine



Bâtiment B. Atelier automobile.

25, Montbéliard, 1 B rue Pierre Donzelot

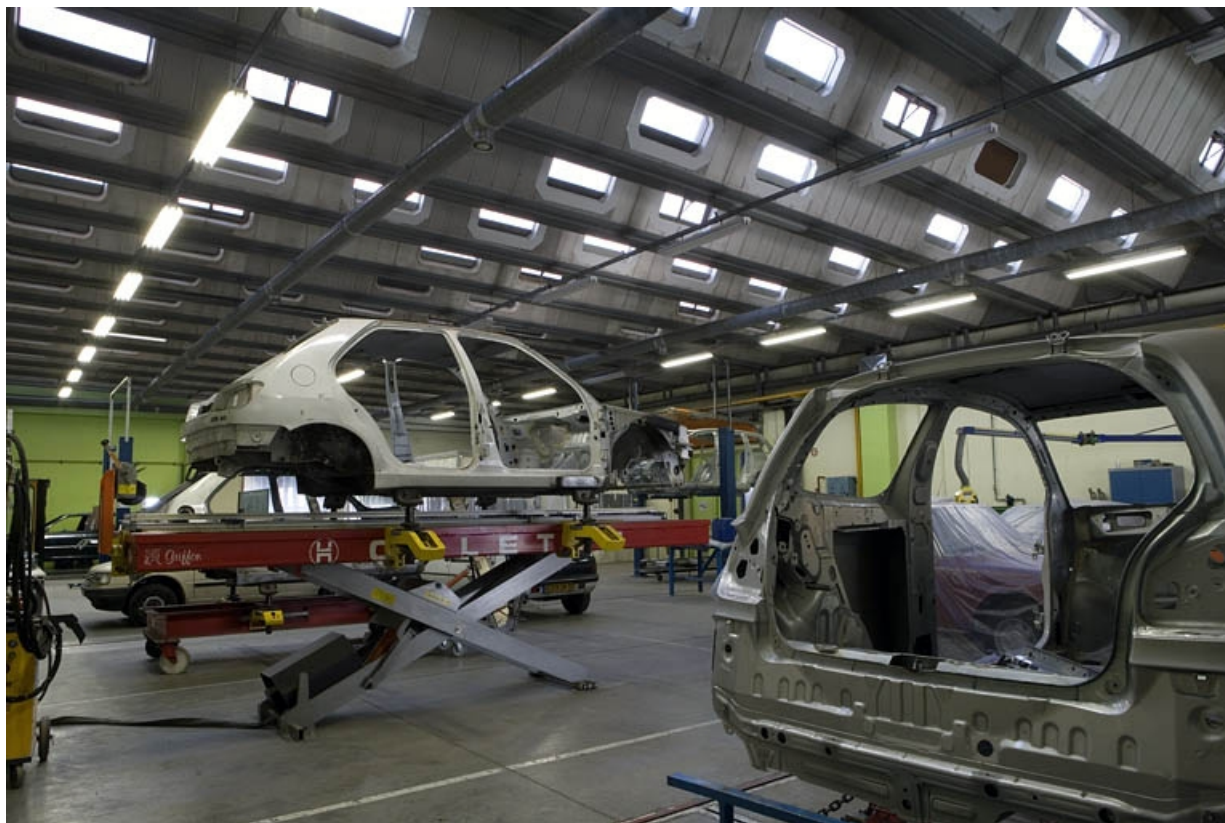
N° de l'illustration : 20072500978NUCA

Date : 2007

Auteur : Yves Sancey

Reproduction soumise à autorisation du titulaire des droits d'exploitation

© Région Bourgogne-Franche-Comté, Inventaire du patrimoine



Bâtiment F. Atelier automobile. Peinture en carrosserie.

25, Montbéliard, 1 B rue Pierre Donzelot

N° de l'illustration : 20072500981NUCA

Date : 2007

Auteur : Yves Sancey

Reproduction soumise à autorisation du titulaire des droits d'exploitation

© Région Bourgogne-Franche-Comté, Inventaire du patrimoine



Bâtiment F. Atelier automobile. Mécanique poids lourds et carrosserie.
25, Montbéliard, 1 B rue Pierre Donzelot

N° de l'illustration : 20072500979NUCA

Date : 2007

Auteur : Yves Sancey

Reproduction soumise à autorisation du titulaire des droits d'exploitation

© Région Bourgogne-Franche-Comté, Inventaire du patrimoine



Bâtiment F. Atelier maintenance motorcycles.
25, Montbéliard, 1 B rue Pierre Donzelot

N° de l'illustration : 20072500980NUCA

Date : 2007

Auteur : Yves Sancey

Reproduction soumise à autorisation du titulaire des droits d'exploitation

© Région Bourgogne-Franche-Comté, Inventaire du patrimoine



Couloir entre bâtiment A et B.

25, Montbéliard, 1 B rue Pierre Donzelot

N° de l'illustration : 20072500990NUCA

Date : 2007

Auteur : Yves Sancey

Reproduction soumise à autorisation du titulaire des droits d'exploitation

© Région Bourgogne-Franche-Comté, Inventaire du patrimoine



Bâtiment B. Vue couloir.

25, Montbéliard, 1 B rue Pierre Donzelot

N° de l'illustration : 20072500982NUCA

Date : 2007

Auteur : Yves Sancey

Reproduction soumise à autorisation du titulaire des droits d'exploitation

© Région Bourgogne-Franche-Comté, Inventaire du patrimoine



Bâtiment L. Vue intérieure du CDI.

25, Montbéliard, 1 B rue Pierre Donzelot

N° de l'illustration : 20072500991NUCA

Date : 2007

Auteur : Yves Sancey

Reproduction soumise à autorisation du titulaire des droits d'exploitation

© Région Bourgogne-Franche-Comté, Inventaire du patrimoine



Vue façade antérieure bâtiment L.

25, Montbéliard, 1 B rue Pierre Donzelot

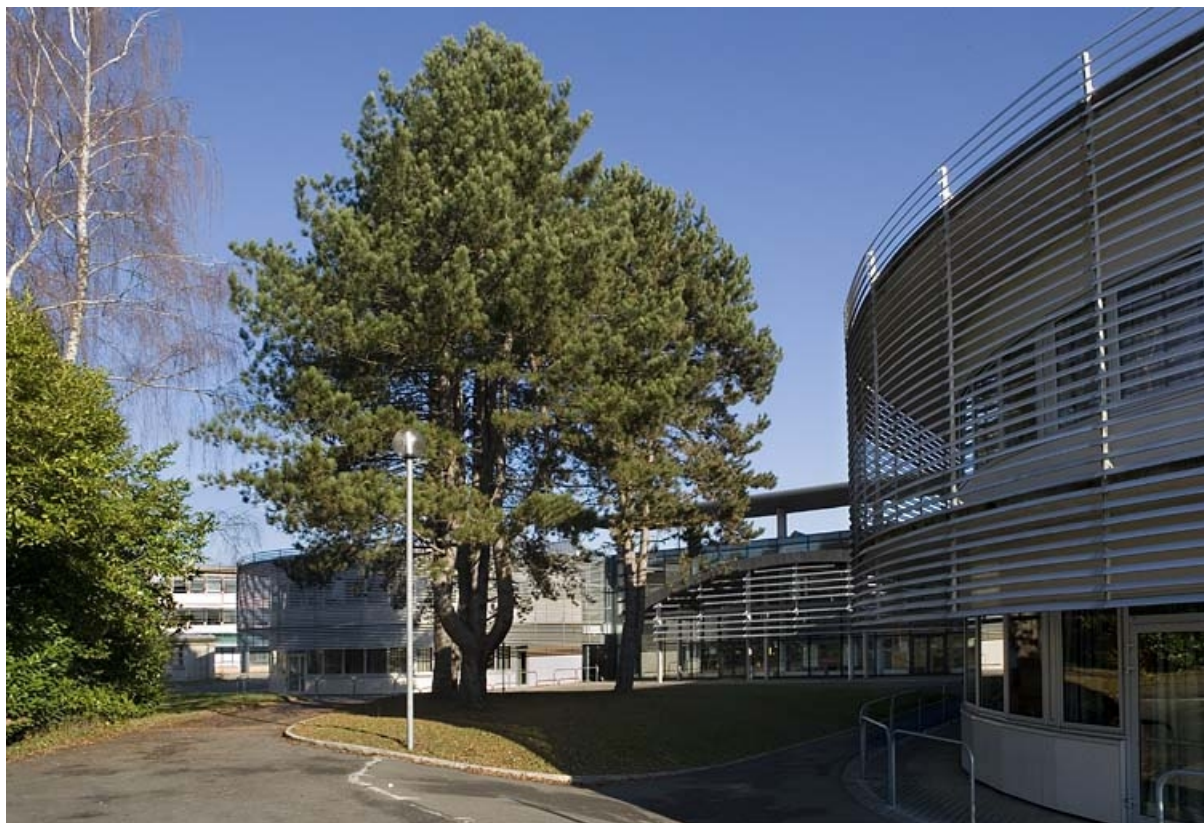
N° de l'illustration : 20072501006NUCA

Date : 2007

Auteur : Yves Sancey

Reproduction soumise à autorisation du titulaire des droits d'exploitation

© Région Bourgogne-Franche-Comté, Inventaire du patrimoine



Vue de trois quarts droit bâtiment L.
25, Montbéliard, 1 B rue Pierre Donzelot

N° de l'illustration : 20072501012NUCA

Date : 2007

Auteur : Yves Sancey

Reproduction soumise à autorisation du titulaire des droits d'exploitation

© Région Bourgogne-Franche-Comté, Inventaire du patrimoine



Vue de l'aile droite bâtiment L.

25, Montbéliard, 1 B rue Pierre Donzelot

N° de l'illustration : 20072501010NUCA

Date : 2007

Auteur : Yves Sancey

Reproduction soumise à autorisation du titulaire des droits d'exploitation

© Région Bourgogne-Franche-Comté, Inventaire du patrimoine



Vue de l'aile droite bâtiment L. Détail.
25, Montbéliard, 1 B rue Pierre Donzelot

N° de l'illustration : 20072501009NUCA

Date : 2007

Auteur : Yves Sancey

Reproduction soumise à autorisation du titulaire des droits d'exploitation

© Région Bourgogne-Franche-Comté, Inventaire du patrimoine



Bâtiment G. Vue intérieure du grand gymnase.

25, Montbéliard, 1 B rue Pierre Donzelot

N° de l'illustration : 20072500994NUCA

Date : 2007

Auteur : Yves Sancey

Reproduction soumise à autorisation du titulaire des droits d'exploitation

© Région Bourgogne-Franche-Comté, Inventaire du patrimoine



Bâtiment G. Vue piscine.

25, Montbéliard, 1 B rue Pierre Donzelot

N° de l'illustration : 20072500995NUCA

Date : 2007

Auteur : Yves Sancey

Reproduction soumise à autorisation du titulaire des droits d'exploitation

© Région Bourgogne-Franche-Comté, Inventaire du patrimoine



Détail architecture aile gauche bâtiment L.
25, Montbéliard, 1 B rue Pierre Donzelot

N° de l'illustration : 20072501013NUCA

Date : 2007

Auteur : Yves Sancey

Reproduction soumise à autorisation du titulaire des droits d'exploitation

© Région Bourgogne-Franche-Comté, Inventaire du patrimoine



Vue façade antérieure bâtiment A et façade postérieure bâtiment C.
25, Montbéliard, 1 B rue Pierre Donzelot

N° de l'illustration : 20072501008NUCA

Date : 2007

Auteur : Yves Sancey

Reproduction soumise à autorisation du titulaire des droits d'exploitation

© Région Bourgogne-Franche-Comté, Inventaire du patrimoine



Bâtiment D. Vue salle de restauration.

25, Montbéliard, 1 B rue Pierre Donzelot

N° de l'illustration : 20072500983NUCA

Date : 2007

Auteur : Yves Sancey

Reproduction soumise à autorisation du titulaire des droits d'exploitation

© Région Bourgogne-Franche-Comté, Inventaire du patrimoine



Bâtiment D. Salle de restauration. Haut-relief de Martine Planchat.
25, Montbéliard, 1 B rue Pierre Donzelot

N° de l'illustration : 20072500984NUCA

Date : 2007

Auteur : Yves Sancey

Reproduction soumise à autorisation du titulaire des droits d'exploitation

© Région Bourgogne-Franche-Comté, Inventaire du patrimoine



Bâtiment D. Détail haut-relief de Martine Planchat.

25, Montbéliard, 1 B rue Pierre Donzelot

N° de l'illustration : 20072500985NUCA

Date : 2007

Auteur : Yves Sancey

Reproduction soumise à autorisation du titulaire des droits d'exploitation

© Région Bourgogne-Franche-Comté, Inventaire du patrimoine



Bâtiment D. Tour internat.

25, Montbéliard, 1 B rue Pierre Donzelot

N° de l'illustration : 20072501014NUCA

Date : 2007

Auteur : Yves Sancey

Reproduction soumise à autorisation du titulaire des droits d'exploitation

© Région Bourgogne-Franche-Comté, Inventaire du patrimoine



Bâtiment D. Tour internat. Détail vitrail.

25, Montbéliard, 1 B rue Donzelot

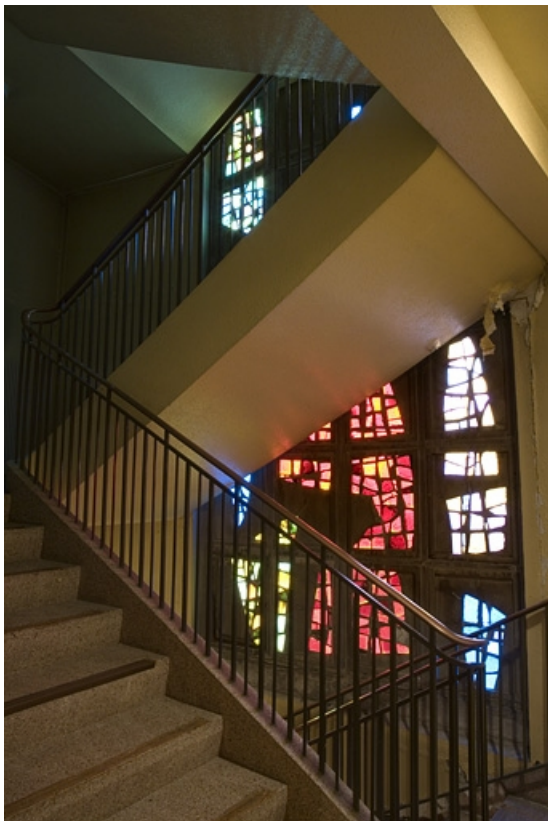
N° de l'illustration : 20072501015NUCA

Date : 2007

Auteur : Yves Sancey

Reproduction soumise à autorisation du titulaire des droits d'exploitation

© Région Bourgogne-Franche-Comté, Inventaire du patrimoine



Bâtiment D : internat. Vue vitrail de Robert Pillods dans escalier de secours.
25, Montbéliard, 1 B rue Pierre Donzelot

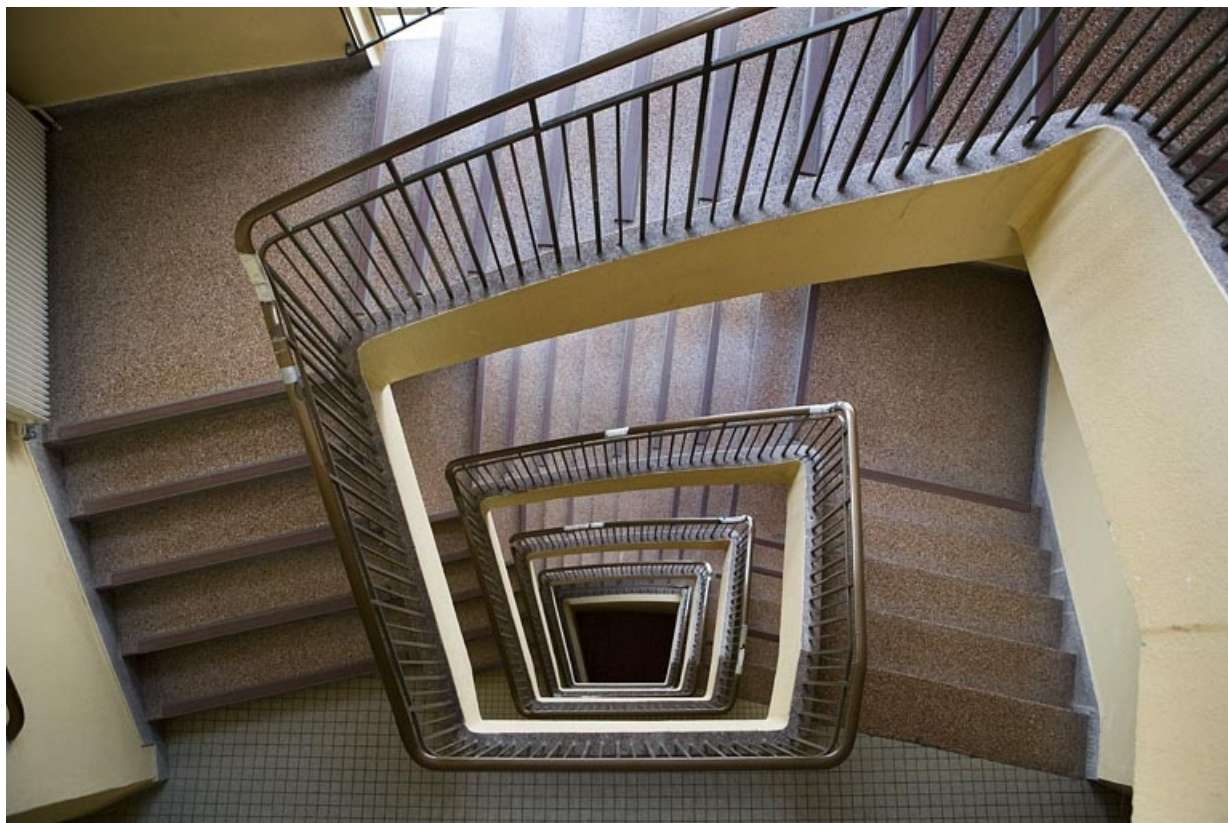
N° de l'illustration : 20072500998NUCA

Date : 2007

Auteur : Yves Sancey

Reproduction soumise à autorisation du titulaire des droits d'exploitation

© Région Bourgogne-Franche-Comté, Inventaire du patrimoine



Bâtiment D : internat. Vue plongeante de l'escalier.

25, Montbéliard, 1 B rue Pierre Donzelot

N° de l'illustration : 20072500997NUCA

Date : 2007

Auteur : Yves Sancey

Reproduction soumise à autorisation du titulaire des droits d'exploitation

© Région Bourgogne-Franche-Comté, Inventaire du patrimoine



Bâtiment D. Sous-sol. Vue de la chaufferie.
25, Montbéliard, 1 B rue Pierre Donzelot

N° de l'illustration : 20072500986NUCA

Date : 2007

Auteur : Yves Sancey

Reproduction soumise à autorisation du titulaire des droits d'exploitation

© Région Bourgogne-Franche-Comté, Inventaire du patrimoine



Bâtiment D. Sous-sol. Vue de l'ancienne chaudière à charbon.

25, Montbéliard, 1 B rue Pierre Donzelot

N° de l'illustration : 20072500987NUCA

Date : 2007

Auteur : Yves Sancey

Reproduction soumise à autorisation du titulaire des droits d'exploitation

© Région Bourgogne-Franche-Comté, Inventaire du patrimoine