

LYCÉE PROFESSIONNEL DES HUISSELETS

Bourgogne-Franche-Comté, Doubs
Montbéliard
8 avenue de Lattre de Tassigny

Dossier IA25000888 réalisé en 2007 revu en 2012

Auteur(s) : Claudie Bonavita, Raphaël Favereaux, Philippe Mairot



Historique

L'école régionale professionnelle, aussi connue sous le nom d'école manuelle d'apprentissage, est fondée d'après l'arrêté du 12 septembre 1890. Elle ouvre ses portes en octobre 1891, installée dans les locaux de l'Ecole Normale d'instituteurs protestants, construite en 1880 dans le quartier des Huisselets. A son ouverture, l'école ne compte qu'une section industrielle, comprenant les options Mécanique et Menuiserie, à laquelle s'ajoutent en octobre 1897 deux autres sections (Electricité et Tournage). Un vaste bâtiment abritant les ateliers (ajustage, menuiserie), une "salle de technologie industrielle" et deux magasins de fournitures est construit en 1892. Un troisième petit édifice abrite une atelier de forge. Cette même année, l'établissement est rattaché au ministère du Commerce et est rebaptisé Ecole Pratique d'Industrie de Montbéliard. En 1913, l'ouverture d'une section commerciale modifie le nom de l'établissement, qui devient Ecole Pratique de Commerce et d'Industrie. Après la Première Guerre mondiale, le bâtiment renfermant les ateliers est rehaussé d'un étage. L'année 1922 est marquée par l'ouverture d'un internat (localisation indéterminée). En 1929, de nouveaux ateliers sont aménagés dans le bâtiment de 1892. L'école est rebaptisée collège technique mixte en 1942. En mai 1946, un collège technique féminin consacré aux métiers de la couture est annexé à l'établissement, même si l'enseignement se déploie sur trois sites différents. En 1949, le bâtiment renfermant les ateliers est rehaussé d'un étage. Dans l'après-Guerre, le collège technique connaît un remarquable développement, favorisé par l'essor de Peugeot, et est nationalisé en 1953. En 1960, le collège est transformé en lycée et le centre d'apprentissage en collège d'enseignement technique (CET). L'établissement des Huisselets abrite donc désormais un "lycée technique nationalisé mixte" et un CET "commercial et industrie mixte", tout en ne conservant que la section commerciale mixte, la section industrielle étant transférée dans le nouveau lycée Jules Viette ([IA25000889](#)). Un bâtiment abritant des salles d'enseignement est construit au nord du site dans les années 1960. En 1973, suite à la construction du lycée technique commercial du Grand Chênois ([IA25000887](#)), l'établissement prend pour nom - toujours d'actualité - de lycée Professionnel Les Huisselets. En 1996, une nouvelle extension de l'architecte André Berger permet de créer de nouvelles salles de cours, un CDI, des bureaux administratifs et une cantine. Le lycée propose aujourd'hui des formations dans les métiers de la sécurité, de la mode et des textiles, des services à la personne et du tertiaire (CAP, BP, baccalauréat), ainsi que des formations post-bac (BTS). Depuis la rentrée 2009, le lycée des Huisselets dispose d'un second établissement, le site Camus, dans la commune voisine de Bethoncourt.

Période(s) principale(s) : 4e quart 19e siècle / 1er quart 20e siècle / 2e quart 20e siècle / 3e quart 20e siècle / 4e quart 20e siècle

Dates : 1880 (daté par travaux historiques) / 1892 (daté par travaux historiques) / 1920 (daté par travaux historiques) / 1949 (daté par travaux historiques) / 1996 (daté par travaux historiques)

Auteur(s) de l'oeuvre :

André Berger (architecte, attribution par travaux historiques)

Description

Le bâtiment primitif (Ecole Normale d'instituteurs) de 1880 est construit en maçonnerie enduite, avec encadrements de baies, bandeaux, pilastres en pierre de taille de grès. L'élévation antérieure comprend un sous-sol, un rez-de-chaussée surélevé, deux étages carrés et un étage de comble. Les deux travées centrales sont surmontées d'un fronton triangulaire percé d'un oculus. Le perron maçonné donne sur une porte double, surmontée des armoiries de la ville et de deux branches de feuillages.

Le toit à longs pans brisés et à croupes est couvert en zinc, à l'exception des brisis où l'ardoise est mise en oeuvre. Le premier niveau du bâtiment abritant les ateliers (1892) est construit en maçonnerie enduite. Rehaussé de deux étages carrés et d'un étage de comble, il est aujourd'hui couvert d'un toit à longs pans et à croupe, en tuile mécanique. Le bâtiment datant des années 1960 renfermant des salles de cours est construit en béton armé, à trois étages carrés, couvert d'un toit en terrasse. L'adjonction de la fin du 20e siècle, haute de quatre étages, possède une structure en béton armé et est également couverte d'un toit en terrasse.

Eléments descriptifs

Murs : grès, béton, maçonnerie, béton armé, parpaing de béton, enduit

Toit : zinc en couverture, matériau synthétique en couverture, tuile mécanique, ardoise

Etages : sous-sol, rez-de-chaussée surélevé, 2 étages carrés, étage de comble

Élévation : élévation à travées

Escaliers : ; escalier tournant à retours avec jour

Sources documentaires

Documents d'archives

• 102 W 339 Lycées

Lycée Viette et Huisselets (Appel d'offre, aménagement d'un pôle scientifique à Viette, appel d'offre pour la construction d'un bâtiment comportant la demi-pension, cuisine, CDI, salles d'enseignements générales et d'administration aux Huisselets)

Lieu de conservation : Région Bourgogne-Franche-Comté, Archives, Besançon- Cote du document : 102 W 339

• 97 W 5 Lycées le Grand Chénois et Huisselets

Lycée le Grand Chénois et Huisselets 1992 (extension)

Lieu de conservation : Région Franche-Comté, Archives, Besançon- Cote du document : 97 W 5

• 259 W 7 : Programme de construction, décision d'ouverture du lycée professionnel, projet extension, apd, pc (1969-1991)

Programme de construction, décision d'ouverture du lycée professionnel, projet extension, apd, pc (1969-1991) extension restructuration, cread architecte.

Lieu de conservation : Région Franche-Comté, Archives, Besançon- Cote du document : 259 W 7

• 127 W 5 Lycées

Lycées : Restructuration 1ère tranche

Lieu de conservation : Région Franche-Comté, Archives, Besançon- Cote du document : 127 W 5

• 2 W 491 Education - Lycées de Franche-Comté : dossier lycée des Huisselets (1961-1988)

Lycées de Franche-Comté : dossier lycée des Huisselets (1961-1988)(plans extension 1988 Brandon & Berger, archis, plans étude de faisabilité sept 85, E. Pisciotta archi, montbéliard-diagnostic général fev 87 rapport de visite, André Berger architecte : programme de construction 1961)

Lieu de conservation : Région Franche-Comté, Archives, Besançon- Cote du document : 2 W 491

• 2 W 486 programme construction industrialisée (1971)

programme construction industrialisée second degré 1972 au 15 oct 1971, Montbéliard lycée commercial de 756 élèves (Huisselets) désignation de l'équipe architectes entreprise : architecte : Bourdon André, entreprise générale : gelf (Limoux)

Lieu de conservation : Région Franche-Comté, Archives, Besançon- Cote du document : 2 W 486

• 1 R 277 Fondation du lycée (1885-1890)

Fondation du lycée (1885-1890), lettre du sous-préfet adressé au Maire (1885) et arrêté ministériel (1890)

Lieu de conservation : Archives communales, Montbéliard- Cote du document : 1 R 277

• F17 bis 21773 0019780190/17 3110/ADOC Etat récapitulatif des locaux pour 1965 dans l'académie de Besançon, 1965

Territoire de Belfort rentrée 1965, Etat récapitulatif des locaux pour 1965 dans l'académie de Besançon 1965, correspondances. Montbéliard : lycée technique nationalisé mixte rue des huisselets : simple affectation des locaux d'internat des lycées rue Guynemer et rue velotte sans aménagement particulier.

Lieu de conservation : Archives nationales, Paris- Cote du document : F17 bis 21773 0019780190/17 3110/ADOC,

• F17 Bis 19771384/7 3101/CABBU 15969 Programme prévisionnel d'équipement 1974-1976 par régions.

Programme prévisionnel d'équipement 1974-1976 par régions, (1974-1976)

Lieu de conservation : Archives nationales, Fontainebleau- Cote du document : F17 Bis 19771384/7 3101/CABBU 15969

• AN : F17Bis 22075 19780202/16 3110 (1956-1961) programmes de constructions des lycées Viette et Huisselets.

Programmes de constructions des lycées Viette et Huisselets.(1956-1961) (Montbéliard Vlette construction d'un lycée mixte classique moderne, programme modificatif approuvé le 29 fev 1956, arrêté à Paris le 26 juin 1958) Montbéliard lycée nationalisé technique mixte & CET, 33 rue des Huisselets), programme de construction approuvé 9 nov 61.

Lieu de conservation : Archives nationales, Fontainebleau- Cote du document : AN : F17Bis 22075 19780202/16 3110

Documents figurés

- **Ecole Pratique de Commerce et d'Industrie de Montbéliard. Salle de dactylographie.**
Ecole Pratique de Commerce et d'Industrie de Montbéliard. Salle de dactylographie. Carte postale, s.n., s.d. [début 20e siècle]
Lieu de conservation : Archives communales, Montbéliard- Cote du document : 20Fi
- **Ecole Pratique de Commerce et d'Industrie de Montbéliard. Une partie de l'atelier de menuiserie.**
Ecole Pratique de Commerce et d'Industrie de Montbéliard. Une partie de l'atelier de menuiserie. Carte postale, s.n., s.d. [début 20e siècle]
Lieu de conservation : Archives communales, Montbéliard- Cote du document : 20Fi
- **Ecole Pratique de Commerce et d'Industrie de Montbéliard. Ateliers - Les Machines-outils.**
Ecole Pratique de Commerce et d'Industrie de Montbéliard. Ateliers - Les Machines-outils. Carte postale, s.n., s.d. [début 20e siècle]
Lieu de conservation : Archives communales, Montbéliard- Cote du document : 20Fi
- **Montbéliard. Ecole Pratique d'Industrie.**
Montbéliard. Ecole Pratique d'Industrie. Carte postale, édit. Helbling, Montbéliard, s.d. [fin 19e ou début 20e siècle]
Lieu de conservation : Archives communales, Montbéliard- Cote du document : 20Fi
- **Ecole Pratique de Commerce et d'Industrie de Montbéliard. Un coin de la forge.**
Ecole Pratique de Commerce et d'Industrie de Montbéliard. Un coin de la forge. Carte postale, s.n., s.d. [début 20e siècle]
Lieu de conservation : Archives communales, Montbéliard- Cote du document : 20Fi
- **Montbéliard. Ecole Pratique d'Industrie et buste Viette**
Montbéliard. Ecole Pratique d'Industrie et buste Viette. Carte postale, CLB édit., s.n., s.d. [fin 19e ou début 20e siècle]
Lieu de conservation : Archives communales, Montbéliard- Cote du document : 20Fi
- **Ecole Pratique de Commerce et d'Industrie de Montbéliard. Atelier d'ajustage - 2e année.**
Ecole Pratique de Commerce et d'Industrie de Montbéliard. Atelier d'ajustage - 2e année. Carte postale, s.n., s.d. [début 20e siècle]
Lieu de conservation : Archives communales, Montbéliard- Cote du document : 20Fi

Bibliographie

- **- Centenaire 1890-1990 de l'enseignement technique à Montbéliard, Association Amicale et Mutualiste des Anciennes et Anciens Elèves des Lycées Techniques et Professionnels de Montbéliard**
Centenaire 1890-1990 de l'enseignement technique à Montbéliard, Association Amicale et Mutualiste des Anciennes et Anciens Elèves des Lycées Techniques et Professionnels de Montbéliard

Informations complémentaires

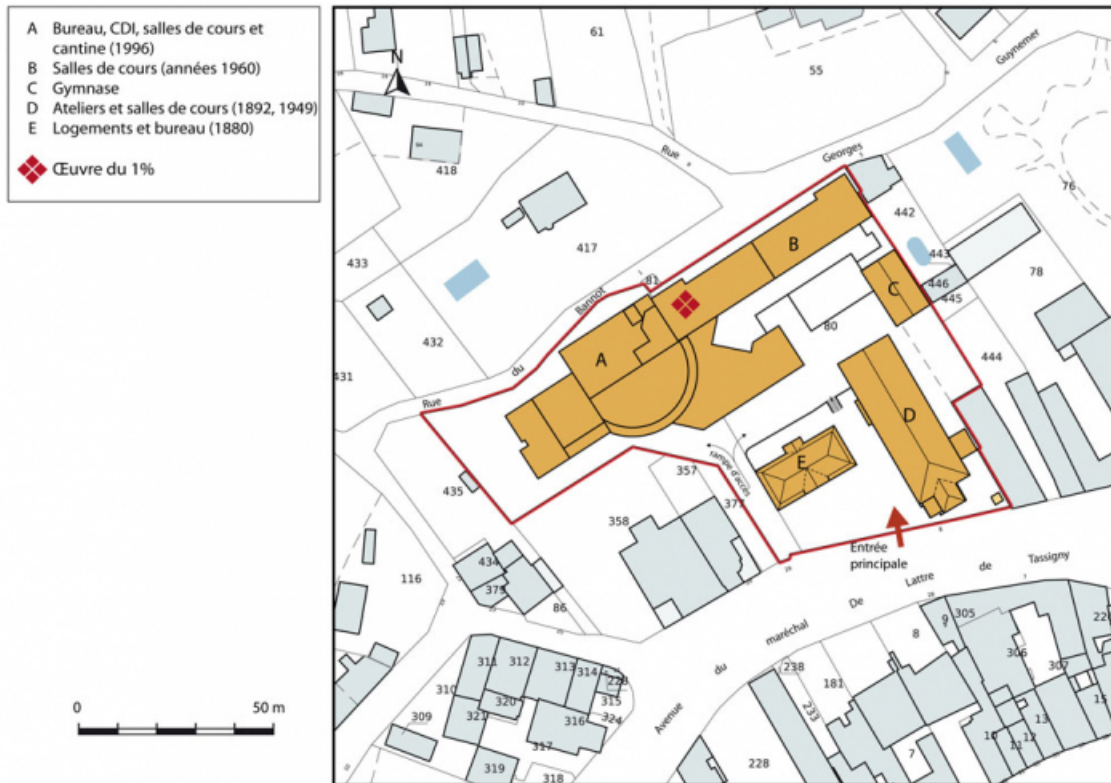
Thématiques : lycées publics de Franche-Comté

Aire d'étude et canton : Montbéliard

Dénomination : lycée

Parties constituantes non étudiées : cour, chaufferie, cantine, atelier, logement, bureau, gymnase

© Région Bourgogne-Franche-Comté, Inventaire du patrimoine



Plan-masse et de situation. Extrait du plan cadastral numérisé, section AL, échelle 1:1000.
25, Montbéliard, 8 avenue de Lattre de Tassigny

N° de l'illustration : 20142500621NUDA

Date : 2014

Auteur : Mathias Papigny

Reproduction soumise à autorisation du titulaire des droits d'exploitation

© Région Bourgogne-Franche-Comté, Inventaire du patrimoine



Vue d'ensemble façade antérieure bâtiment A depuis avenue.

25, Montbéliard, 8 avenue de Lattre de Tassigny

N° de l'illustration : 20072500963NUCA

Date : 2007

Auteur : Yves Sancey

Reproduction soumise à autorisation du titulaire des droits d'exploitation

© Région Bourgogne-Franche-Comté, Inventaire du patrimoine



Vue face latérale droite bâtiment D depuis rue.
25, Montbéliard, 8 avenue de Lattre de Tassigny

N° de l'illustration : 20072500964NUCA

Date : 2007

Auteur : Yves Sancey

Reproduction soumise à autorisation du titulaire des droits d'exploitation

© Région Bourgogne-Franche-Comté, Inventaire du patrimoine



Vue latérale façade antérieure bâtiment A. Perron et porte d'entrée.

25, Montbéliard, 8 avenue de Lattre de Tassigny

N° de l'illustration : 20072500962NUCA

Date : 2007

Auteur : Yves Sancey

Reproduction soumise à autorisation du titulaire des droits d'exploitation

© Région Bourgogne-Franche-Comté, Inventaire du patrimoine



Buste Jules Viette dans l'avant cour du bâtiment A.
25, Montbéliard, 8 avenue de Lattre de Tassigny

N° de l'illustration : 20072500960NUCA

Date : 2007

Auteur : Yves Sancey

Reproduction soumise à autorisation du titulaire des droits d'exploitation

© Région Bourgogne-Franche-Comté, Inventaire du patrimoine



Vue façade antérieure bâtiment A : perron et porte d'entrée.

25, Montbéliard, 8 avenue de Lattre de Tassigny

N° de l'illustration : 20072500961NUCA

Date : 2007

Auteur : Yves Sancey

Reproduction soumise à autorisation du titulaire des droits d'exploitation

© Région Bourgogne-Franche-Comté, Inventaire du patrimoine



Vue extérieure bâtiment A trois quarts droit.
25, Montbéliard, 8 avenue de Lattre de Tassigny

N° de l'illustration : 20072500944NUCA

Date : 2007

Auteur : Yves Sancey

Reproduction soumise à autorisation du titulaire des droits d'exploitation

© Région Bourgogne-Franche-Comté, Inventaire du patrimoine



Vue façade postérieure bâtiment A.

25, Montbéliard, 8 avenue de Lattre de Tassigny

N° de l'illustration : 20072500969NUCA

Date : 2007

Auteur : Yves Sancey

Reproduction soumise à autorisation du titulaire des droits d'exploitation

© Région Bourgogne-Franche-Comté, Inventaire du patrimoine



Bâtiment A. Vue de l'escalier.

25, Montbéliard, 8 avenue de Lattre de Tassigny

N° de l'illustration : 20072500947NUCA

Date : 2007

Auteur : Yves Sancey

Reproduction soumise à autorisation du titulaire des droits d'exploitation

© Région Bourgogne-Franche-Comté, Inventaire du patrimoine



Bâtiment A : sous-sol. Vue du couloir.

25, Montbéliard, 8 avenue de Lattre de Tassigny

N° de l'illustration : 20072500946NUCA

Date : 2007

Auteur : Yves Sancey

Reproduction soumise à autorisation du titulaire des droits d'exploitation

© Région Bourgogne-Franche-Comté, Inventaire du patrimoine



Bâtiment A : sous-sol. Détail voûtains.

25, Montbéliard, 8 avenue de Lattre de Tassigny

N° de l'illustration : 20072500945NUCA

Date : 2007

Auteur : Yves Sancey

Reproduction soumise à autorisation du titulaire des droits d'exploitation

© Région Bourgogne-Franche-Comté, Inventaire du patrimoine



Vue d'ensemble bâtiment D depuis parking.
25, Montbéliard, 8 avenue de Lattre de Tassigny

N° de l'illustration : 20072500965NUCA

Date : 2007

Auteur : Yves Sancey

Reproduction soumise à autorisation du titulaire des droits d'exploitation

© Région Bourgogne-Franche-Comté, Inventaire du patrimoine



Vue d'ensemble du bâtiment D depuis combles du bâtiment A.

25, Montbéliard, 8 avenue de Lattre de Tassigny

N° de l'illustration : 20072500948NUCA

Date : 2007

Auteur : Yves Sancey

Reproduction soumise à autorisation du titulaire des droits d'exploitation

© Région Bourgogne-Franche-Comté, Inventaire du patrimoine



Bâtiment B. Détail de la plaque commémorative aux élèves morts pour la France.

25, Montbéliard, 8 avenue de Lattre de Tassigny

N° de l'illustration : 20072500950NUCA

Date : 2007

Auteur : Yves Sancey

Reproduction soumise à autorisation du titulaire des droits d'exploitation

© Région Bourgogne-Franche-Comté, Inventaire du patrimoine



Vue tour bâtiment D depuis le toit.

25, Montbéliard, 8 avenue de Lattre de Tassigny

N° de l'illustration : 20072500970NUCA

Date : 2007

Auteur : Yves Sancey

Reproduction soumise à autorisation du titulaire des droits d'exploitation

© Région Bourgogne-Franche-Comté, Inventaire du patrimoine



Tour bâtiment D. Détail brise-soleil métalliques.

25, Montbéliard, 8 avenue de Lattre de Tassigny

N° de l'illustration : 20072500971NUCA

Date : 2007

Auteur : Yves Sancey

Reproduction soumise à autorisation du titulaire des droits d'exploitation

© Région Bourgogne-Franche-Comté, Inventaire du patrimoine



Bâtiment D. Vue de la salle de restauration.

25, Montbéliard, 8 avenue de Lattre de Tassigny

N° de l'illustration : 20072500954NUCA

Date : 2007

Auteur : Yves Sancey

Reproduction soumise à autorisation du titulaire des droits d'exploitation

© Région Bourgogne-Franche-Comté, Inventaire du patrimoine



Bâtiment D. Vue hall d'accueil.

25, Montbéliard, 8 avenue de Lattre de Tassigny

N° de l'illustration : 20072500958NUCA

Date : 2007

Auteur : Yves Sancey

Reproduction soumise à autorisation du titulaire des droits d'exploitation

© Région Bourgogne-Franche-Comté, Inventaire du patrimoine



Vue latérale façade antérieure bâtiment C et tour bâtiment D.

25, Montbéliard, 8 avenue de Lattre de Tassigny

N° de l'illustration : 20072500957NUCA

Date : 2007

Auteur : Yves Sancey

Reproduction soumise à autorisation du titulaire des droits d'exploitation

© Région Bourgogne-Franche-Comté, Inventaire du patrimoine



Vue extérieure façade antérieure bâtiment C depuis toit bâtiment D.
25, Montbéliard, 8 avenue de Lattre de Tassigny

N° de l'illustration : 20072500955NUCA

Date : 2007

Auteur : Yves Sancey

Reproduction soumise à autorisation du titulaire des droits d'exploitation

© Région Bourgogne-Franche-Comté, Inventaire du patrimoine



Bâtiment C. Vue couloir.

25, Montbéliard, 8 avenue de Lattre de Tassigny

N° de l'illustration : 20072500956NUCA

Date : 2007

Auteur : Yves Sancey

Reproduction soumise à autorisation du titulaire des droits d'exploitation

© Région Bourgogne-Franche-Comté, Inventaire du patrimoine



Vue de la façade antérieure du bâtiment C depuis combles bâtiment A.

25, Montbéliard, 8 avenue de Lattre de Tassigny

N° de l'illustration : 20072500949NUCA

Date : 2007

Auteur : Yves Sancey

Reproduction soumise à autorisation du titulaire des droits d'exploitation

© Région Bourgogne-Franche-Comté, Inventaire du patrimoine



Vue face latérale gauche bâtiment D (partie avant).

25, Montbéliard, 8 avenue de Lattre de Tassigny

N° de l'illustration : 20072500959NUCA

Date : 2007

Auteur : Yves Sancey

Reproduction soumise à autorisation du titulaire des droits d'exploitation

© Région Bourgogne-Franche-Comté, Inventaire du patrimoine



Vue d'ensemble bâtiment B de trois quarts gauche depuis bâtiment C.
25, Montbéliard, 8 avenue de Lattre de Tassigny

N° de l'illustration : 20072500972NUCA

Date : 2007

Auteur : Yves Sancey

Reproduction soumise à autorisation du titulaire des droits d'exploitation

© Région Bourgogne-Franche-Comté, Inventaire du patrimoine



Bâtiment B. Vue face latérale droite.

25, Montbéliard, 8 avenue de Lattre de Tassigny

N° de l'illustration : 20072500973NUCA

Date : 2007

Auteur : Yves Sancey

Reproduction soumise à autorisation du titulaire des droits d'exploitation

© Région Bourgogne-Franche-Comté, Inventaire du patrimoine



Bâtiment B. Vue intérieure d'ensemble de l'atelier couture.

25, Montbéliard, 8 avenue de Lattre de Tassigny

N° de l'illustration : 20072500951NUCA

Date : 2007

Auteur : Yves Sancey

Reproduction soumise à autorisation du titulaire des droits d'exploitation

© Région Bourgogne-Franche-Comté, Inventaire du patrimoine



Bâtiment B. Vue intérieure partie arrière de l'atelier couture.

25, Montbéliard, 8 avenue de Lattre de Tassigny

N° de l'illustration : 20072500952NUCA

Date : 2007

Auteur : Yves Sancey

Reproduction soumise à autorisation du titulaire des droits d'exploitation

© Région Bourgogne-Franche-Comté, Inventaire du patrimoine



Bâtiment B. Vue intérieure partie arrière de l'atelier couture. Détail mannequins.

25, Montbéliard, 8 avenue de Lattre de Tassigny

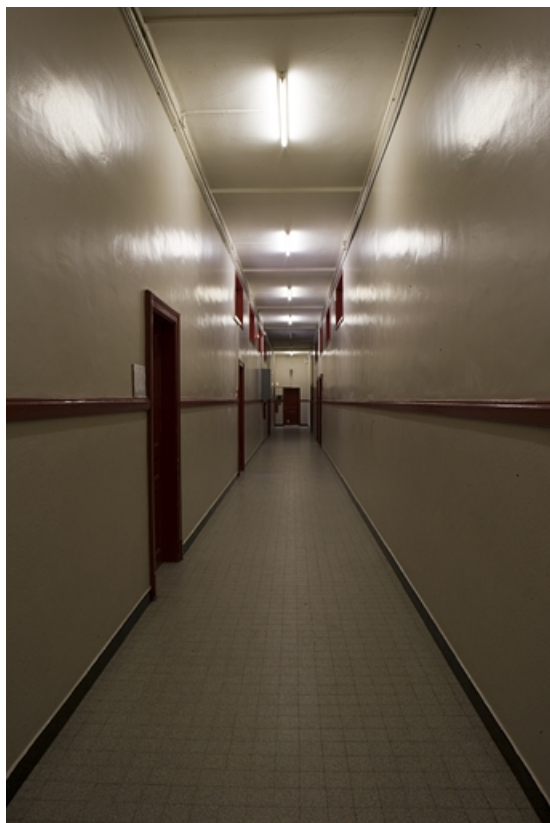
N° de l'illustration : 20072500953NUCA

Date : 2007

Auteur : Yves Sancey

Reproduction soumise à autorisation du titulaire des droits d'exploitation

© Région Bourgogne-Franche-Comté, Inventaire du patrimoine



Bâtiment B. Vue couloir.

25, Montbéliard, 8 avenue de Lattre de Tassigny

N° de l'illustration : 20072500966NUCA

Date : 2007

Auteur : Yves Sancey

Reproduction soumise à autorisation du titulaire des droits d'exploitation

© Région Bourgogne-Franche-Comté, Inventaire du patrimoine



Bâtiment B. Vue salle travaux pratiques services aux personnes et détail hauts-jours intérieurs.

25, Montbéliard, 8 avenue de Lattre de Tassigny

N° de l'illustration : 20072500967NUCA

Date : 2007

Auteur : Yves Sancey

Reproduction soumise à autorisation du titulaire des droits d'exploitation

© Région Bourgogne-Franche-Comté, Inventaire du patrimoine



Bâtiment B. Vue salle travaux pratiques pressing.

25, Montbéliard, 8 avenue de Lattre de Tassigny

N° de l'illustration : 20072500968NUCA

Date : 2007

Auteur : Yves Sancey

Reproduction soumise à autorisation du titulaire des droits d'exploitation

© Région Bourgogne-Franche-Comté, Inventaire du patrimoine



Ecole Pratique de Commerce et d'Industrie de Montbéliard. Un coin de la forge.

25, Montbéliard, 8 avenue de Lattre de Tassigny

Source :

Carte postale, s.n, s.d. [début 20e siècle]. Lieu de conservation : Archives communales, Montbéliard. Cote : 20Fi.

Lieu de conservation : Archives communales, Montbéliard - Cote du document : 20Fi

N° de l'illustration : 20122501605NUC2

Date : 2012

Auteur : Yves Sancey

Reproduction soumise à autorisation du titulaire des droits d'exploitation

© Région Bourgogne-Franche-Comté, Inventaire du patrimoine



Montbéliard. Ecole Pratique d'Industrie.

25, Montbéliard, 8 avenue de Lattre de Tassigny

Source :

Carte postale, édit. Helbling, Montbéliard, s.d. [fin 19e ou début 20e siècle]. Lieu de conservation : Archives communales, Montbéliard. Cote : 20Fi.

Lieu de conservation : Archives communales, Montbéliard - Cote du document : 20Fi

N° de l'illustration : 20122501611NUC2

Date : 2012

Auteur : Yves Sancey

Reproduction soumise à autorisation du titulaire des droits d'exploitation

© Région Bourgogne-Franche-Comté, Inventaire du patrimoine



Montbéliard. Ecole Pratique d'Industrie et buste Viette.

25, Montbéliard, 8 avenue de Lattre de Tassigny

Source :

Carte postale, CLB édit, s.n, s.d. [fin 19e ou début 20e siècle]. Lieu de conservation : Archives communales, Montbéliard. Cote : 20Fi.

Lieu de conservation : Archives communales, Montbéliard - Cote du document : 20Fi

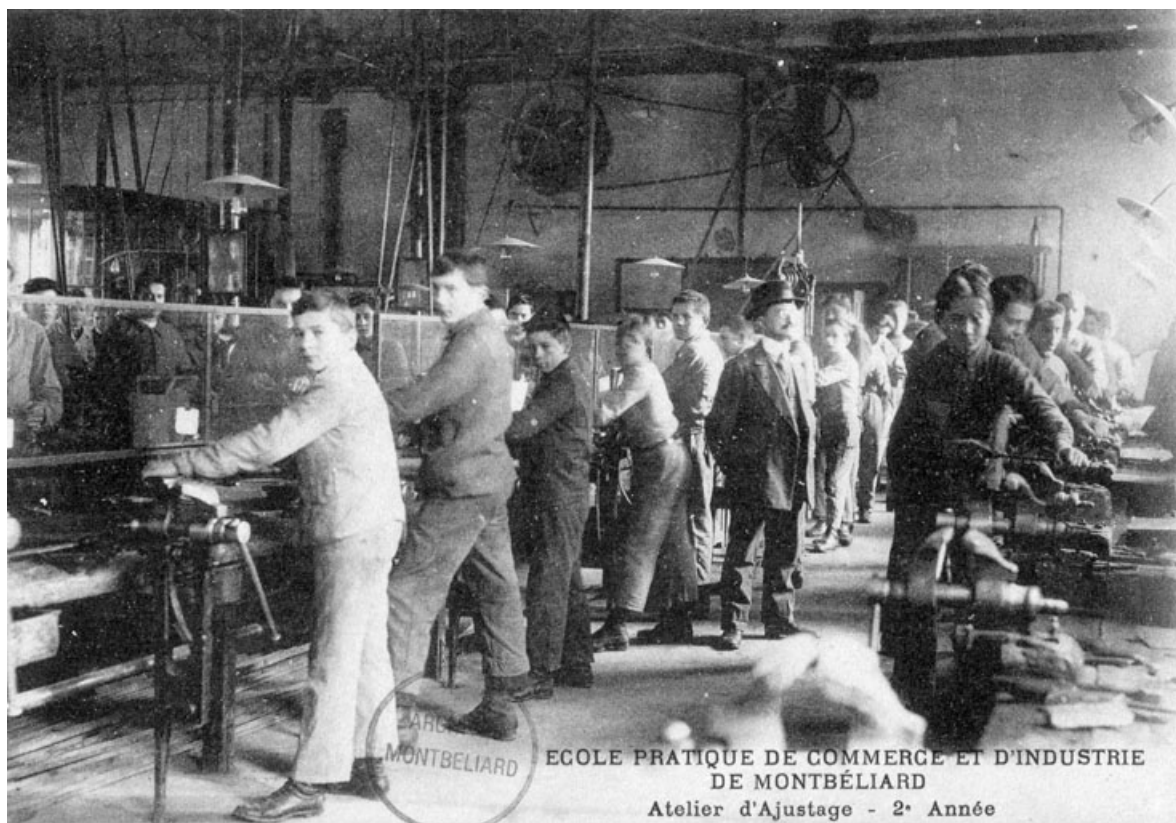
N° de l'illustration : 20122501604NUC2

Date : 2012

Auteur : Yves Sancey

Reproduction soumise à autorisation du titulaire des droits d'exploitation

© Région Bourgogne-Franche-Comté, Inventaire du patrimoine



Ecole Pratique de Commerce et d'Industrie de Montbéliard. Atelier d'ajustage - 2e année.

25, Montbéliard, 8 avenue de Lattre de Tassigny

Source :

Carte postale, s.n, s.d. [début 20e siècle]. Lieu de conservation : Archives communales, Montbéliard. Cote : 20Fi.

Lieu de conservation : Archives communales, Montbéliard - Cote du document : 20Fi

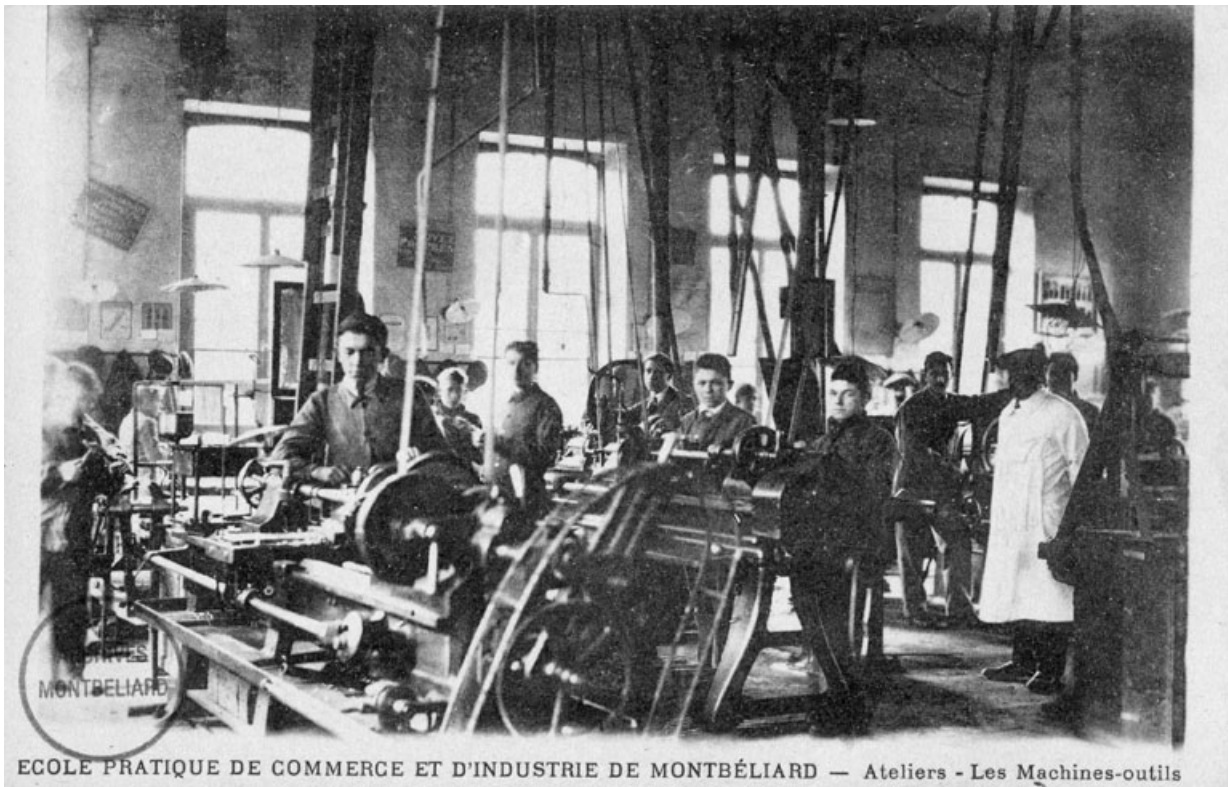
N° de l'illustration : 20122501608NUC2

Date : 2012

Auteur : Yves Sancey

Reproduction soumise à autorisation du titulaire des droits d'exploitation

© Région Bourgogne-Franche-Comté, Inventaire du patrimoine



Ecole Pratique de Commerce et d'Industrie de Montbéliard. Ateliers - Les Machines-outils.

25, Montbéliard, 8 avenue de Lattre de Tassigny

Source :

Carte postale, s.n, s.d. [début 20e siècle]. Lieu de conservation : Archives communales, Montbéliard. Cote : 20Fi.

Lieu de conservation : Archives communales, Montbéliard - Cote du document : 20Fi

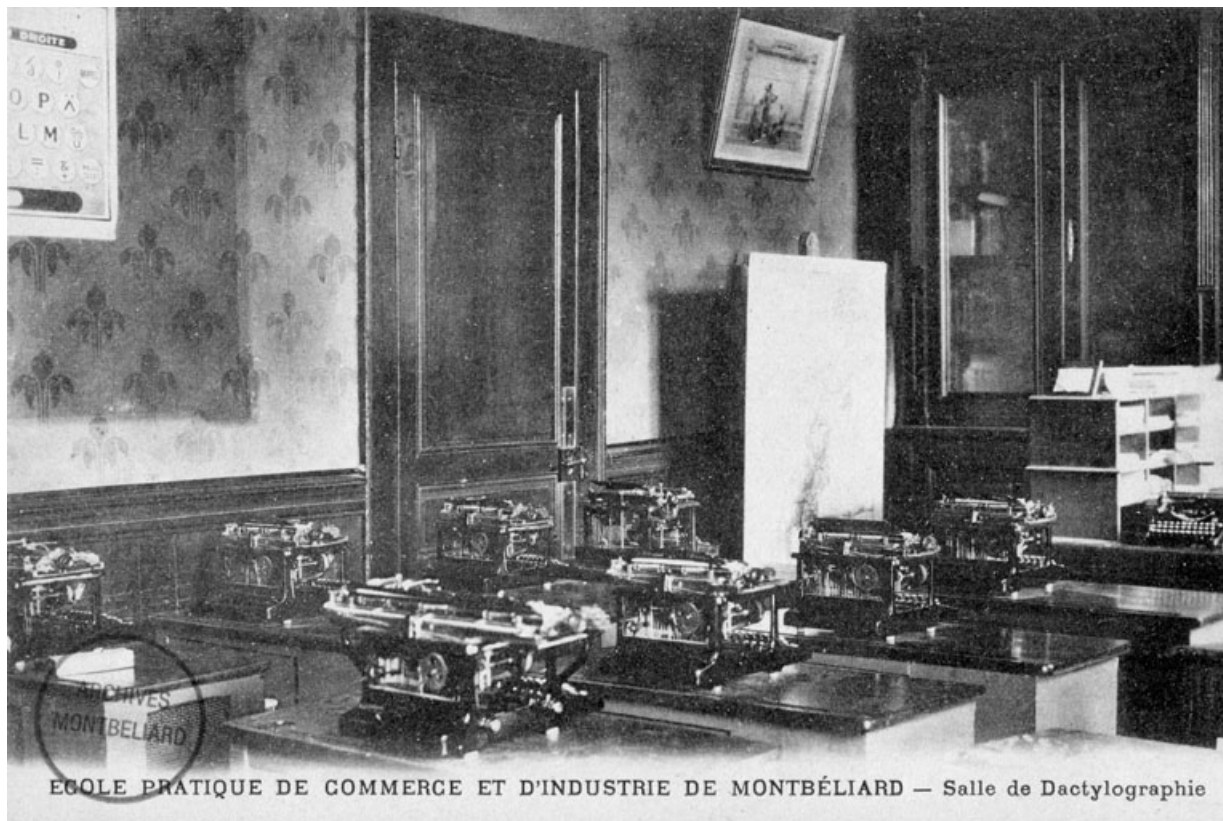
N° de l'illustration : 20122501609NUC2

Date : 2012

Auteur : Yves Sancey

Reproduction soumise à autorisation du titulaire des droits d'exploitation

© Région Bourgogne-Franche-Comté, Inventaire du patrimoine



Ecole Pratique de Commerce et d'Industrie de Montbéliard. Salle de dactylographie.

25, Montbéliard, 8 avenue de Lattre de Tassigny

Source :

Carte postale, s.n, s.d. [début 20e siècle]. Lieu de conservation : Archives communales, Montbéliard. Cote : 20Fi.

Lieu de conservation : Archives communales, Montbéliard - Cote du document : 20Fi

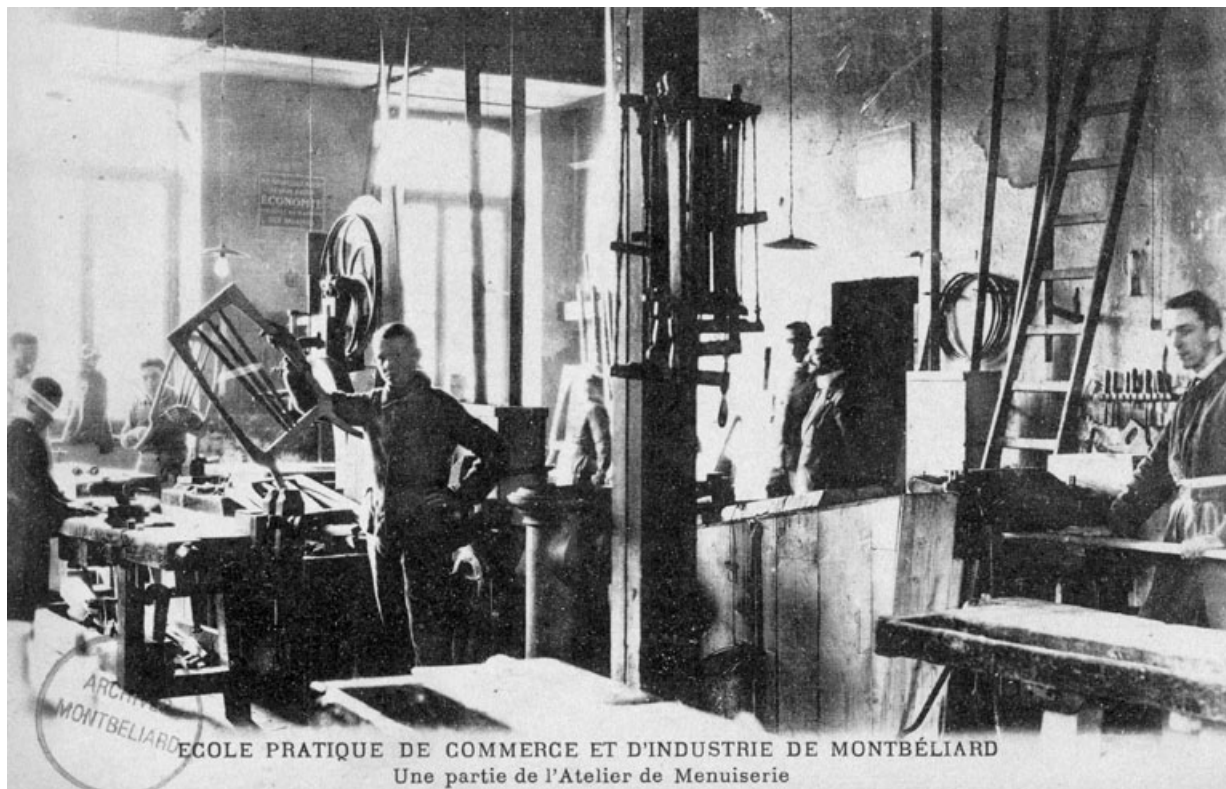
N° de l'illustration : 20122501606NUC2

Date : 2012

Auteur : Yves Sancey

Reproduction soumise à autorisation du titulaire des droits d'exploitation

© Région Bourgogne-Franche-Comté, Inventaire du patrimoine



Ecole Pratique de Commerce et d'Industrie de Montbéliard. Une partie de l'atelier de menuiserie.

25, Montbéliard, 8 avenue de Lattre de Tassigny

Source :

Carte postale, s.n, s.d. [début 20e siècle]. Lieu de conservation : Archives communales, Montbéliard. Cote : 20Fi.

Lieu de conservation : Archives communales, Montbéliard - Cote du document : 20Fi

N° de l'illustration : 20122501607NUC2

Date : 2012

Auteur : Yves Sancey

Reproduction soumise à autorisation du titulaire des droits d'exploitation

© Région Bourgogne-Franche-Comté, Inventaire du patrimoine