

LYCÉE TECHNIQUE COMMERCIAL MIXTE LE GRAND CHÊNOIS, ACTUELLEMENT LYCÉE GÉNÉRAL ET TECHNOLOGIQUE LE GRAND CHÊNOIS

Bourgogne-Franche-Comté, Doubs
Montbéliard
rue Pierre Donzelot

Dossier IA25000887 réalisé en 2012
Auteur(s) : Raphaël Favereaux, Philippe
Mairot



Historique

Implanté au nord du lycée Viette (IA25000889), l'établissement du Grand Chênois est construit en 1973 par l'architecte A. Bourdon. Il a pour vocation d'accueillir le lycée technique commercial, initialement installé dans les locaux du lycée des Huisselets (IA25000888), jugés alors vétustes et mal adaptés. Le lycée est bâti sur un terrain de 7 ha acquis par la ville de Montbéliard pour un coût total de 9,10 millions de francs. Le procédé de constructions industrialisées Fiorio est adopté et mis en oeuvre par la Société de Construction Industrielle du Bâtiment, d'Etupes (25). Le "lycée commercial mixte" est conçu pour un effectif de 756 élèves (110 externes, 436 demi-pensionnaires et 210 internes), et ouvre ses portes en septembre 1973. Il est officiellement remis au District Urbain du Pays de Montbéliard le 30 janvier 1976, année d'aménagement des premiers espaces verts. L'effectif passe de 669 élèves en 1973 à 845 en 1976. Une cantine scolaire est édifiée en 1989 au nord du site, d'après des plans des architectes Jean-Pierre Varin et Jean-Claude Miny. L'année suivante un nouveau bâtiment d'externat (actuel "Quartier latin") construit, assurant la jonction entre les bâtiment de logements et d'administration. Entre 1998 et 2002, le lycée bénéficie d'une restructuration complète menée par Jean-Pierre Varin et Jean-Claude Miny : création de passerelles entre les bâtiments, nouveau CDI, nouvelle salle des professeurs et préau transformé en un hall couvert. Une partie du bâtiment d'internat a été convertie en salles de cours (bâtiment "Digital"). L'établissement s'est ouvert dès 1979 aux filières post-baccalauréat (BTS), puis aux filières dites classiques en 1982. En 2007, il est certifié comme "institution participant au réseau du système des écoles associées à l'UNESCO". Le lycée accueille aujourd'hui 1200 élèves (950 élèves en pré-bac et 250 étudiants), il dispose d'une demi-pension d'un petit internat mixte. Les filières post-baccalauréat sont à dominantes tertiaires. Il accueille 1200 élèves en 2012.

Période(s) principale(s) : 3e quart 20e siècle / 4e quart 20e siècle

Dates : 1973 (daté par travaux historiques) / 1989 (daté par travaux historiques) / 1990 (daté par travaux historiques)

Auteur(s) de l'oeuvre :

André Bourdon (architecte, attribution par source), Jean-Pierre Varin (architecte, attribution par source), Jean-Claude Miny (architecte, attribution par travaux historiques)

Description

Le lycée est implanté sur un terrain légèrement pentu, au sud de la ville. De plan rectangulaire, tous les bâtiments sont construits en béton armé, avec hourdis en parpaing de béton et enduit, et sont couverts de terrasse. Les bâtiments d'externat, rebaptisés Digital (D), Fahrenheit (C) et Quartier latin (B), sont pourvus de trois étages carrés. Le bâtiment administratif, réhabilité, est en rez-de-chaussée, avec une partie dotée d'un étage carré. Sa structure en béton armé est bardée de tôle et la toiture en terrasse ajourée par une verrière. La circulation entre les bâtiments s'effectue par un système de passerelles disposées autour du bâtiment d'accueil et d'administration (A). Quatre "placettes", disposées en diagonale dans la cour et délimitées par du mobilier métallique et en pierre, ont vraisemblablement été aménagées dans le cadre de la procédure du 1 % artistique, bien qu'on n'en connaisse pas l'auteur.

Éléments descriptifs

Murs : béton, béton armé, parpaing de béton, enduit, essentage de tôle

Toit : béton en couverture, matériau synthétique en couverture

Etages : rez-de-chaussée, 3 étages carrés

Élévation : élévation à travées

Escaliers : ; escalier tournant à retours avec jour, escalier tournant à retours sans jour

Sources documentaires

Documents d'archives

- **2 W 486 Lycée technique et polyvalent Jules Viette et lycée Grand Chénois, Montbéliard (1971 -1992)**
Lycée technique et polyvalent Jules Viette et lycée Grand Chénois, Montbéliard (1971 -1992)
Lieu de conservation : Région Franche-Comté, Archives, Besançon- Cote du document : 2 W 486
- **2 w 487-490 lycée d'enseignement technologique nationalisé mixte le Grand Chénois, Montbéliard (1971-1992)**
Lycée d'enseignement technologique nationalisé mixte le Grand Chénois, Montbéliard (1971-1992)
Lieu de conservation : Région Franche-Comté, Archives, Besançon- Cote du document : 2 w 487-490
- **1317 W 151 Lycée Technique Commercial Mixte de Montbéliard (1974 - 1978)**
Lycée technique commercial mixte de Montbéliard (1974 - 1978)
Lieu de conservation : Archives départementales du Doubs, Besançon- Cote du document : 1317 W 151
- **1242 W 122 Lycées de Montbéliard**
Lycée Cuvier, Viette et Grand Chénois etc. (correspondances diverses, tracts)
Lieu de conservation : Archives départementales du Doubs, Besançon- Cote du document : 1242 W 122
- **12 W 50 Lycée le Grand Chénois**
Lycée le Grand Chénois (liste des plans de construction envoyés le 6 septembre 1977. Modification de la voie d'accès. Aménagement des espaces verts.
Lieu de conservation : Archives communales, Montbéliard- Cote du document : 12 W 50
- **349 W 12 lycée Grand Chénois (2000)**
lycée Grand Chénois (appel d'offre du 12 mai 2000 pour un réaménagement et une extension du bâtiment administration et CDI)
Lieu de conservation : Région Franche-Comté, Archives, Besançon- Cote du document : 349 W 12
- **2 W 267 Lycée Grand Chénois**
Lycée Grand Chénois (Construction bâtiment restauration et demi-pension)
Lieu de conservation : Région Franche-Comté, Archives, Besançon- Cote du document : 2 W 267
- **97 W 5 Lycées le Grand Chénois et Huisselets**
Lycée le Grand Chénois et Huisselets 1992 (extension)
Lieu de conservation : Région Franche-Comté, Archives, Besançon- Cote du document : 97 W 5
- **620 W 35 : Travaux sanitaire internat (2006)**
Travaux sanitaire internat (2006)
Lieu de conservation : Région Franche-Comté, Archives, Besançon- Cote du document : 620 W 35

Informations complémentaires

Thématiques : lycées publics de Franche-Comté

Aire d'étude et canton : Montbéliard

Dénomination : lycée

Parties constituantes non étudiées : cour, chaufferie, préau, cantine, internat, logement, stationnement, garage, bureau

© Région Bourgogne-Franche-Comté, Inventaire du patrimoine



Vue d'ensemble depuis l'entrée principale.

25, Montbéliard rue Pierre Donzelot

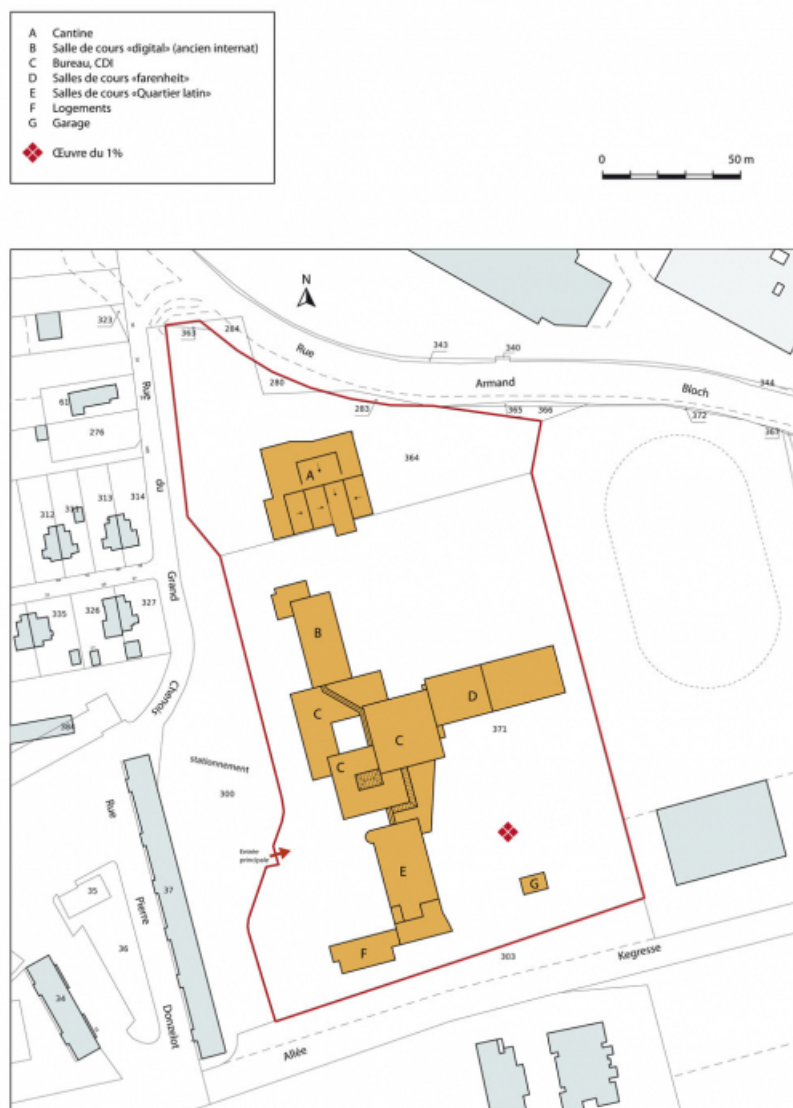
N° de l'illustration : 20072501056NUCA

Date : 2007

Auteur : Yves Sancey

Reproduction soumise à autorisation du titulaire des droits d'exploitation

© Région Bourgogne-Franche-Comté, Inventaire du patrimoine



Plan-masse et de situation. Extrait du plan cadastral numérisé, section BH, échelle 1:1000.
25, Montbéliard rue Pierre Donzelot

N° de l'illustration : 20142500620NUDA

Date : 2014

Auteur : Mathias Papigny

Reproduction soumise à autorisation du titulaire des droits d'exploitation

© Région Bourgogne-Franche-Comté, Inventaire du patrimoine



Vue de l'entrée principale.

25, Montbéliard rue Pierre Donzelot

N° de l'illustration : 20072501054NUCA

Date : 2007

Auteur : Yves Sancey

Reproduction soumise à autorisation du titulaire des droits d'exploitation

© Région Bourgogne-Franche-Comté, Inventaire du patrimoine



Bâtiment A. Vue du hall d'accueil.
25, Montbéliard rue Pierre Donzelot

N° de l'illustration : 20072501049NUCA

Date : 2007

Auteur : Yves Sancey

Reproduction soumise à autorisation du titulaire des droits d'exploitation

© Région Bourgogne-Franche-Comté, Inventaire du patrimoine



Bâtiment A. Vue de l'escalier de distribution.

25, Montbéliard rue Pierre Donzelot

N° de l'illustration : 20072501047NUCA

Date : 2007

Auteur : Yves Sancey

Reproduction soumise à autorisation du titulaire des droits d'exploitation

© Région Bourgogne-Franche-Comté, Inventaire du patrimoine



Bâtiment A. Détail de la verrière.

25, Montbéliard rue Pierre Donzelot

N° de l'illustration : 20072501048NUCA

Date : 2007

Auteur : Yves Sancey

Reproduction soumise à autorisation du titulaire des droits d'exploitation

© Région Bourgogne-Franche-Comté, Inventaire du patrimoine



Bâtiment B. Vue de la façade antérieure.

25, Montbéliard rue Pierre Donzelot

N° de l'illustration : 20072501057NUCA

Date : 2007

Auteur : Yves Sancey

Reproduction soumise à autorisation du titulaire des droits d'exploitation

© Région Bourgogne-Franche-Comté, Inventaire du patrimoine



Bâtiment B. Détail de la travée d'escalier.

25, Montbéliard rue Pierre Donzelot

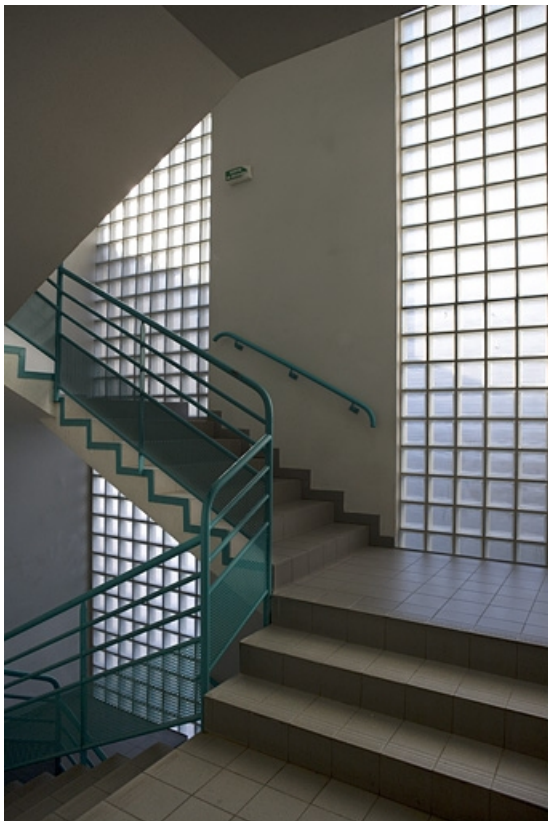
N° de l'illustration : 20072501055NUCA

Date : 2007

Auteur : Yves Sancey

Reproduction soumise à autorisation du titulaire des droits d'exploitation

© Région Bourgogne-Franche-Comté, Inventaire du patrimoine



Bâtiment B. Vue intérieure de la travée d'escalier.

25, Montbéliard rue Pierre Donzelot

N° de l'illustration : 20072501058NUCA

Date : 2007

Auteur : Yves Sancey

Reproduction soumise à autorisation du titulaire des droits d'exploitation

© Région Bourgogne-Franche-Comté, Inventaire du patrimoine



Bâtiment B. Vue du couloir.

25, Montbéliard rue Pierre Donzelot

N° de l'illustration : 20072501059NUCA

Date : 2007

Auteur : Yves Sancey

Reproduction soumise à autorisation du titulaire des droits d'exploitation

© Région Bourgogne-Franche-Comté, Inventaire du patrimoine



Bâtiment B. Vue de trois quarts gauche de la façade postérieure.

25, Montbéliard rue Pierre Donzelot

N° de l'illustration : 20072501050NUCA

Date : 2007

Auteur : Yves Sancey

Reproduction soumise à autorisation du titulaire des droits d'exploitation

© Région Bourgogne-Franche-Comté, Inventaire du patrimoine



Bâtiment B. Vue latérale de la façade postérieure.

25, Montbéliard rue Pierre Donzelot

N° de l'illustration : 20072501052NUCA

Date : 2007

Auteur : Yves Sancey

Reproduction soumise à autorisation du titulaire des droits d'exploitation

© Région Bourgogne-Franche-Comté, Inventaire du patrimoine



Bâtiment B. Vue du préau couvert.

25, Montbéliard rue Pierre Donzelot

N° de l'illustration : 20072501060NUCA

Date : 2007

Auteur : Yves Sancey

Reproduction soumise à autorisation du titulaire des droits d'exploitation

© Région Bourgogne-Franche-Comté, Inventaire du patrimoine



Bâtiment B. Vue de l'amphithéâtre.

25, Montbéliard rue Pierre Donzelot

N° de l'illustration : 20072501038NUCA

Date : 2007

Auteur : Yves Sancey

Reproduction soumise à autorisation du titulaire des droits d'exploitation

© Région Bourgogne-Franche-Comté, Inventaire du patrimoine



Bâtiment B. Vue de l'amphithéâtre depuis la scène.

25, Montbéliard rue Pierre Donzelot

N° de l'illustration : 20072501039NUCA

Date : 2007

Auteur : Yves Sancey

Reproduction soumise à autorisation du titulaire des droits d'exploitation

© Région Bourgogne-Franche-Comté, Inventaire du patrimoine



Bâtiment C. Vue de la façade antérieure.

25, Montbéliard rue Pierre Donzelot

N° de l'illustration : 20072501051NUCA

Date : 2007

Auteur : Yves Sancey

Reproduction soumise à autorisation du titulaire des droits d'exploitation

© Région Bourgogne-Franche-Comté, Inventaire du patrimoine



Bâtiment A. Vue de la passerelle.

25, Montbéliard rue Pierre Donzelot

N° de l'illustration : 20072501040NUCA

Date : 2007

Auteur : Yves Sancey

Reproduction soumise à autorisation du titulaire des droits d'exploitation

© Région Bourgogne-Franche-Comté, Inventaire du patrimoine



Bâtiment A. Vue intérieure du CDI.

25, Montbéliard rue Pierre Donzelot

N° de l'illustration : 20072501043NUCA

Date : 2007

Auteur : Yves Sancey

Reproduction soumise à autorisation du titulaire des droits d'exploitation

© Région Bourgogne-Franche-Comté, Inventaire du patrimoine



Bâtiment C. Vue du couloir.

25, Montbéliard rue Pierre Donzelot

N° de l'illustration : 20072501044NUCA

Date : 2007

Auteur : Yves Sancey

Reproduction soumise à autorisation du titulaire des droits d'exploitation

© Région Bourgogne-Franche-Comté, Inventaire du patrimoine



Bâtiment C. Vue d'un laboratoire pour les filières ST2S.

25, Montbéliard rue Pierre Donzelot

N° de l'illustration : 20072501046NUCA

Date : 2007

Auteur : Yves Sancey

Reproduction soumise à autorisation du titulaire des droits d'exploitation

© Région Bourgogne-Franche-Comté, Inventaire du patrimoine



Vue de la passerelle entre les bâtiments A et D.

25, Montbéliard rue Pierre Donzelot

N° de l'illustration : 20072501041NUCA

Date : 2007

Auteur : Yves Sancey

Reproduction soumise à autorisation du titulaire des droits d'exploitation

© Région Bourgogne-Franche-Comté, Inventaire du patrimoine



Bâtiment C et D. Vue des façades postérieures.
25, Montbéliard rue Pierre Donzelot

N° de l'illustration : 20072501053NUCA

Date : 2007

Auteur : Yves Sancey

Reproduction soumise à autorisation du titulaire des droits d'exploitation

© Région Bourgogne-Franche-Comté, Inventaire du patrimoine



Bâtiment D. Vue d'une salle de cours théorique pour les formations métiers du tertiaire.

25, Montbéliard rue Pierre Donzelot

N° de l'illustration : 20072501045NUCA

Date : 2007

Auteur : Yves Sancey

Reproduction soumise à autorisation du titulaire des droits d'exploitation

© Région Bourgogne-Franche-Comté, Inventaire du patrimoine



Vue du bâtiment R depuis la passerelle du bâtiment A.

25, Montbéliard rue Pierre Donzelot

N° de l'illustration : 20072501042NUCA

Date : 2007

Auteur : Yves Sancey

Reproduction soumise à autorisation du titulaire des droits d'exploitation

© Région Bourgogne-Franche-Comté, Inventaire du patrimoine



Bâtiment R. Vue de l'entrée à la salle de restauration.

25, Montbéliard rue Pierre Donzelot

N° de l'illustration : 20072501063NUCA

Date : 2007

Auteur : Yves Sancey

Reproduction soumise à autorisation du titulaire des droits d'exploitation

© Région Bourgogne-Franche-Comté, Inventaire du patrimoine



Bâtiment R. Vue de la salle de restauration.

25, Montbéliard rue Pierre Donzelot

N° de l'illustration : 20072501062NUCA

Date : 2007

Auteur : Yves Sancey

Reproduction soumise à autorisation du titulaire des droits d'exploitation

© Région Bourgogne-Franche-Comté, Inventaire du patrimoine



Bâtiment R. Vue de la salle de restauration.

25, Montbéliard rue Pierre Donzelot

N° de l'illustration : 20072501061NUCA

Date : 2007

Auteur : Yves Sancey

Reproduction soumise à autorisation du titulaire des droits d'exploitation

© Région Bourgogne-Franche-Comté, Inventaire du patrimoine



L'oeuvre dans son contexte, vue de l'est.
25, Montbéliard rue Pierre Donzelot

N° de l'illustration : 20142501471NUC4A

Date : 2014

Auteur : Mary Ruffinoni

Reproduction soumise à autorisation du titulaire des droits d'exploitation

© Région Bourgogne-Franche-Comté, Inventaire du patrimoine